

ZEMSTSEWEG

START INFOMOMENT 19U30



RUIMTE
VOOR IDEEËN

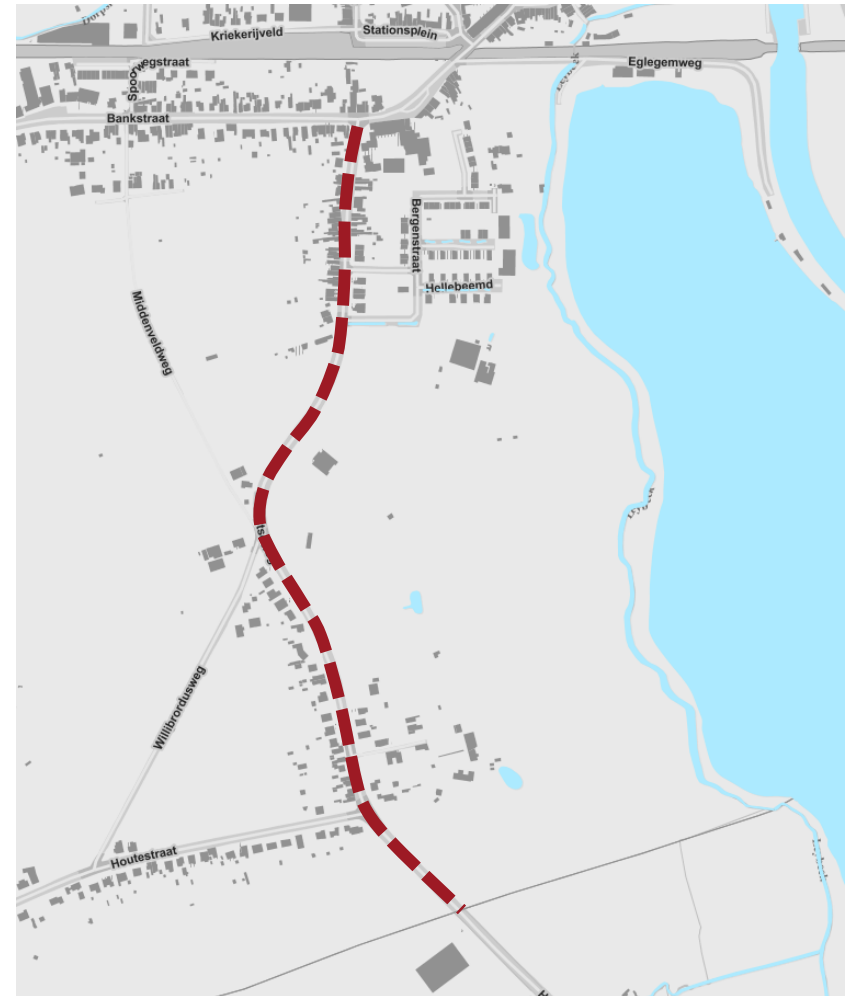
MECHELEN



Situering

- De Zemstseweg is een lokale weg type II leidt van Zemst naar Hombeek, ligt op de rand van het Hombeeks plateau, met in oostelijke richting een weids uitzicht over de nattere valleigronden langs de Zenne.
- Overwegend landbouwgronden en open bebouwing BUBEKO
- Heterogene lintbebouwing BIBEKO
- In het centrum van Hombeek is langs de Zemstseweg een school aanwezig.

— — — — — Projectzone







Ambitie



- Stad Mechelen wil het fietscomfort langs de Zemstseweg verbeteren. Het is hun ambitie om het fietspad veilig en comfortabel te maken. Te voldoen aan het STOP-principe en om langs de Zemstseweg veilige oversteken voor voetgangers en fietsers te voorzien.

Foto's



Huidig gebruik

-  Kinderopvang
-  Lagere school
-  Bedrijven(-terrein)/ horeca
-  Sport/Jeugd

-  Zemstseweg = BFF
-  Wandelknooppunten

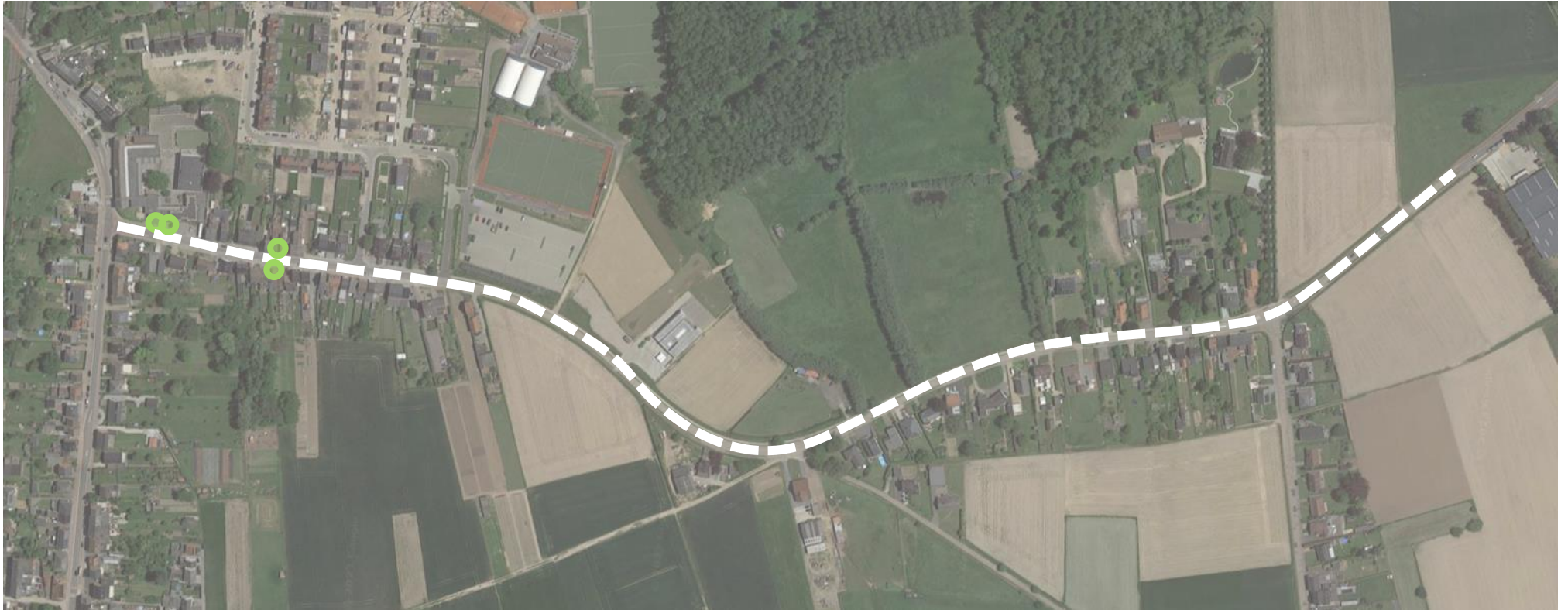


Bestaande bomen



Bomen

> Vraag om bijkomende bomen te voorzien (Natuur- en Groenontwikkeling)



Bestaande snelheidsregimes

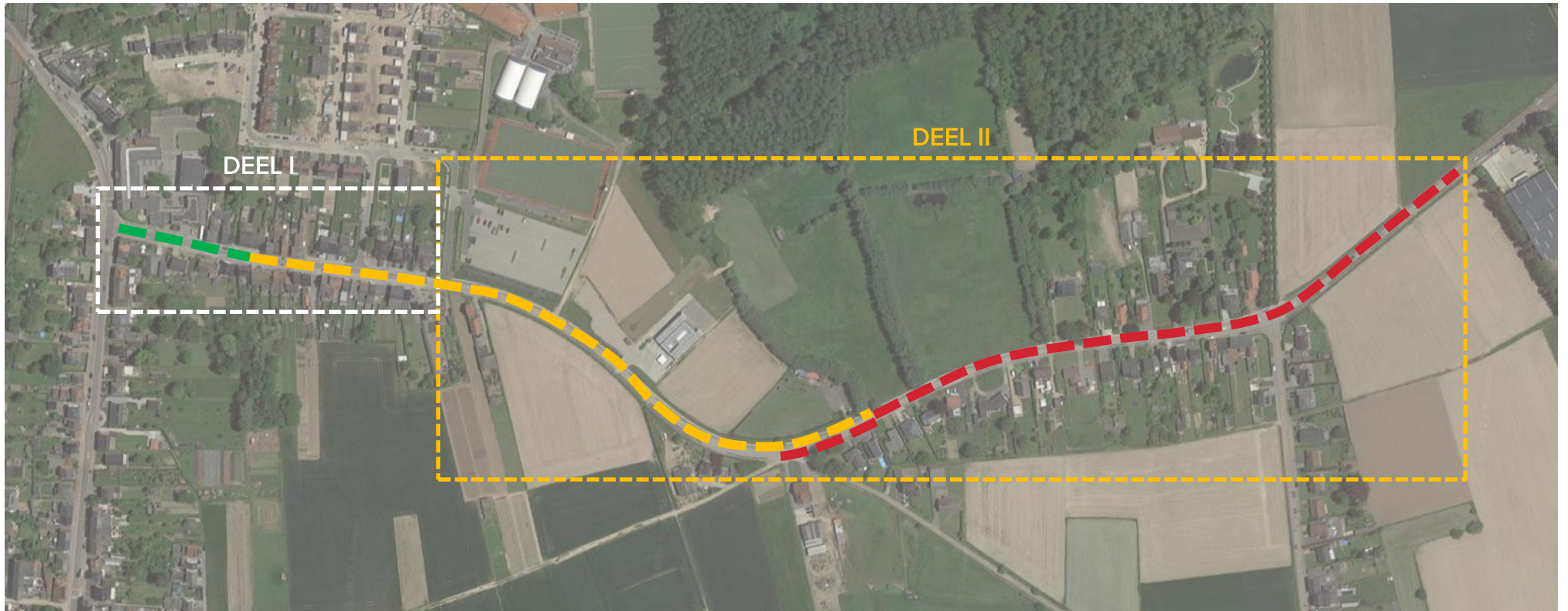
- Lokale weg type II
- DEEL I > bebouwde kom
- DEEL II > buiten bebouwde kom

Snelheidsregime

30 km/u

50 km/u

70 km/u



Analyse – mobiliteit DEEL I

↔ Gemarkeerde voetgangersoversteekplaats

↔ Gemarkeerde fietsoversteekplaats

← Fietspad

○ Schoolomgeving



Analyse – mobiliteit DEEL II

- ↔ gemarkeerde voetgangersoversteekplaats
- ↔ gemarkeerde fietsoversteekplaats
- ← fietspad



Knelpunten

- BIBEKO
 - Schoolomgeving t.h.v. het kruispunt met de Bankstraat
 - Smalle voetpaden
 - Slechte staat van de verharding t.h.v. de opritten
 - Geen veilige fietspaden
 - Parkeren op de rijweg
- BUBEKO
 - Geen voetpaden
 - Smalle fietspaden
 - Rijbaankussens en wegversmallingen met paaltjes
 - Geen gemarkeerde oversteekplaats t.h.v. Houtestraat
 - Brede oversteek t.h.v. Houtestraat door afslagstrook
 - Aansluiten op vrijliggende fietspaden Zemst
 - Kolk in het midden van het fietspad
 - Verlichtingspalen staan dicht tegen het bestaande fietspad
- Geen fietsbeugels



Staat van de straat

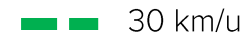
- Deel van het betonnen fietspad is enkele jaren geleden vervangen
- Barsten in de betonplaten BUBEKO > niet op planning, geen RIO
- Verschillende soorten snelheidsremmers > buiten scope



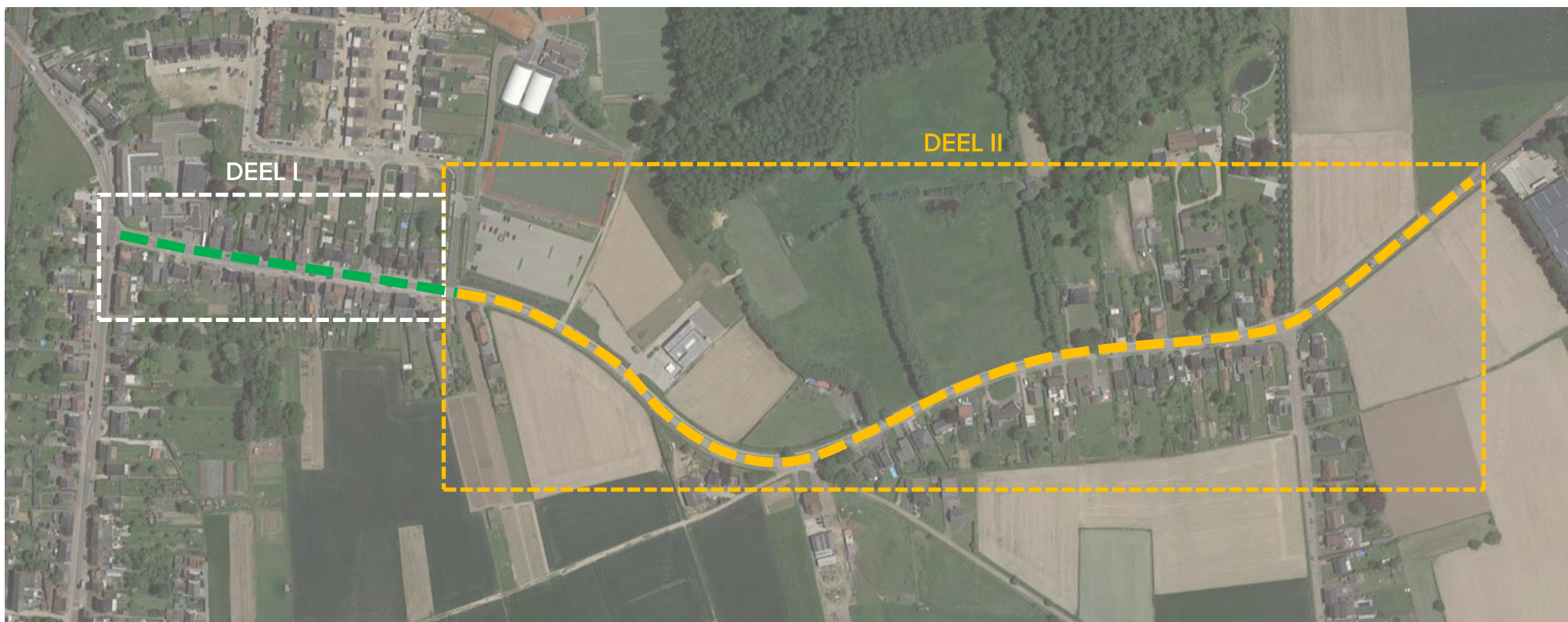
Concept

- BIBEKO (deel I): fiets suggestiestroken
- BUBEKO (deel II): vrijliggende fietspaden – rode asfalt

Snelheidsregime

 30 km/u

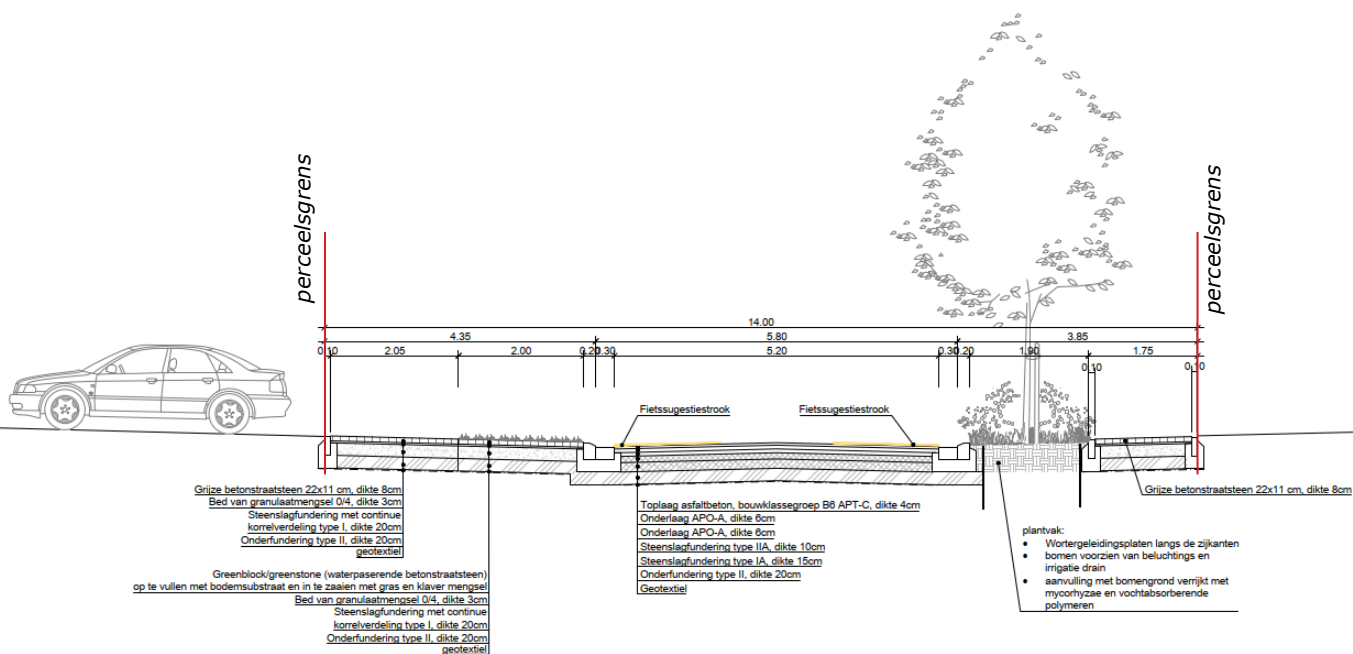
 50 km/u



Concept – DEEL I

nr. 29b

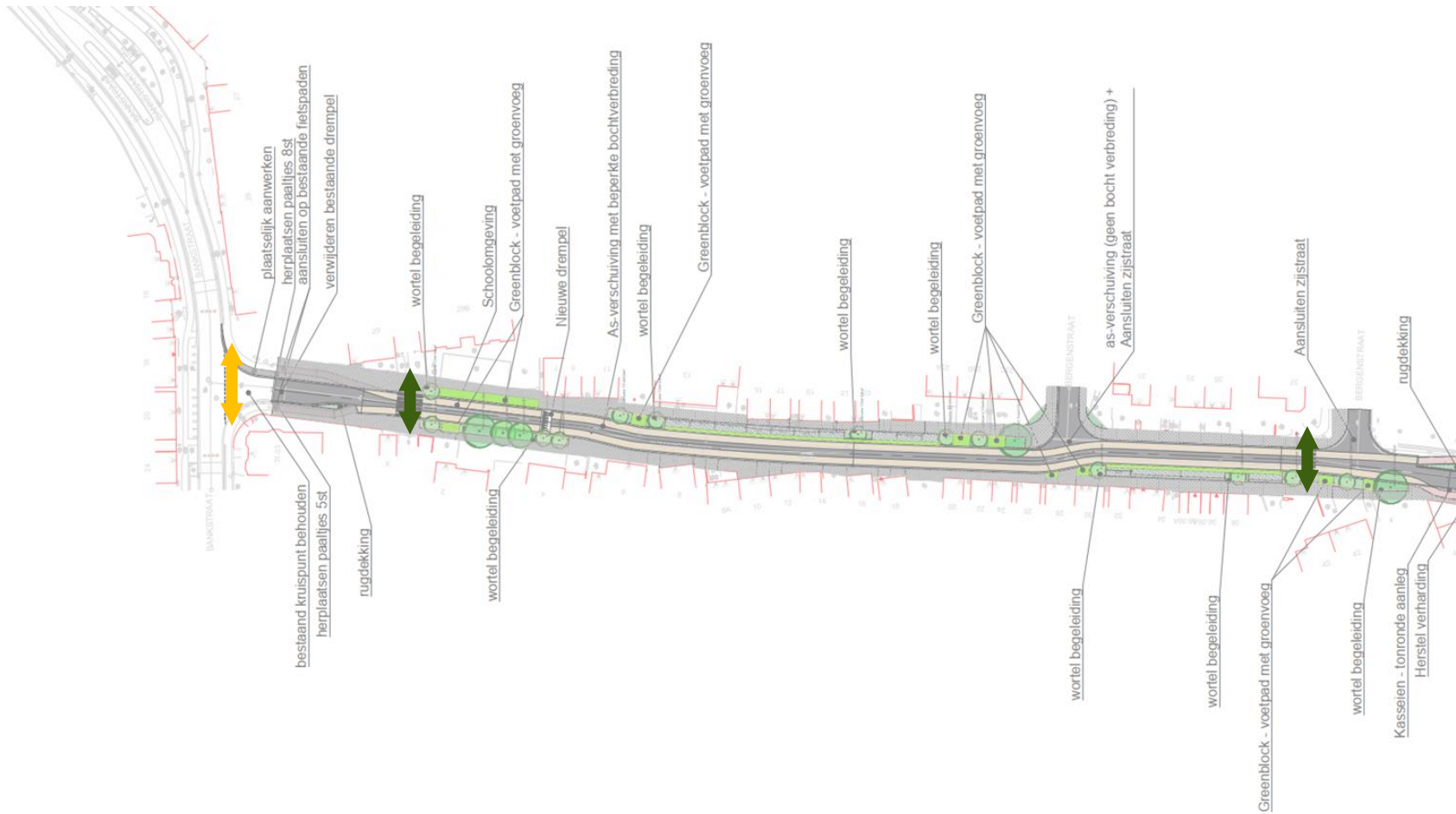
nr.2



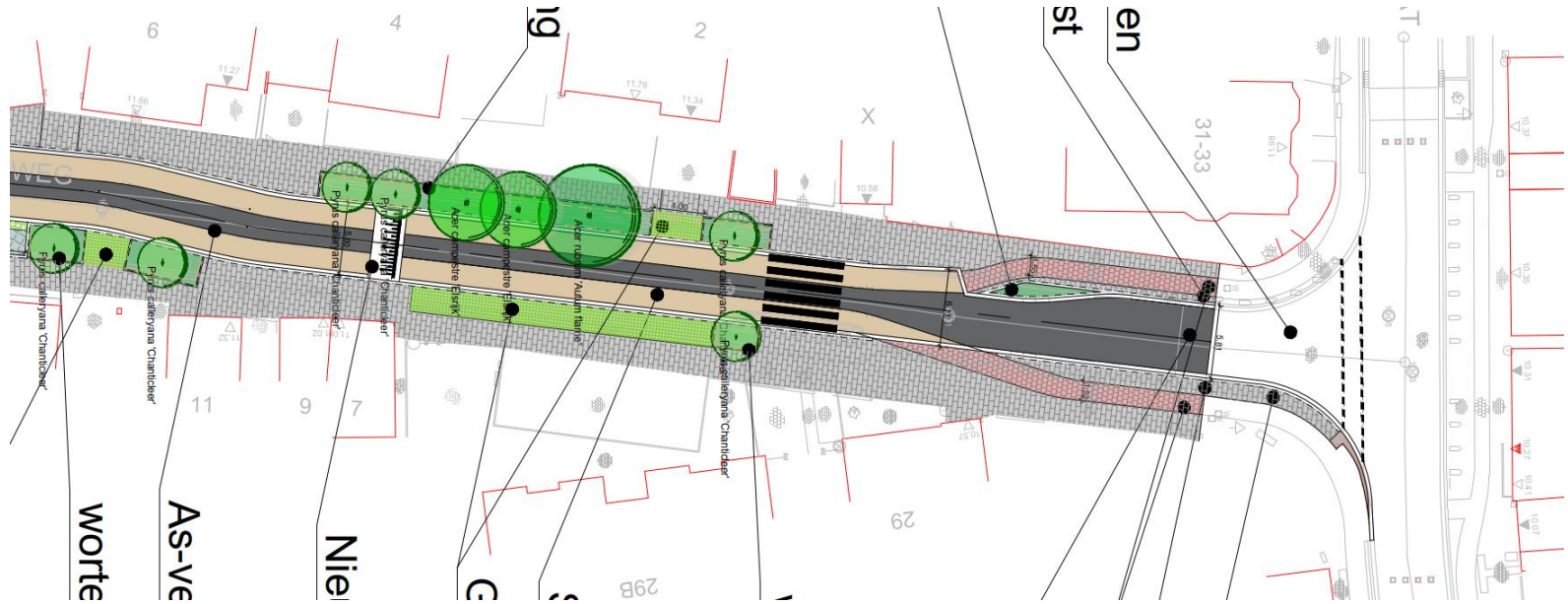
Concept – DEEL I

↔ Gemarkeerde voetgangersoversteekplaats

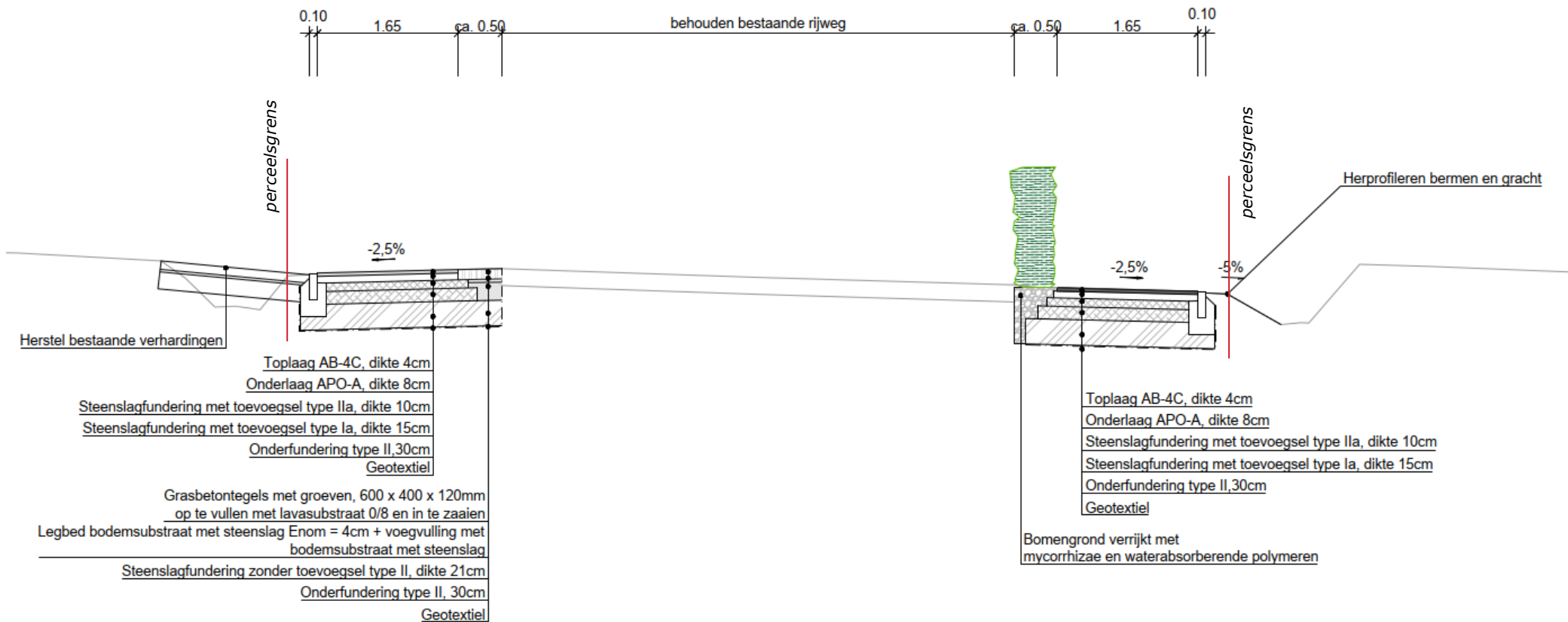
↔ Gemarkeerde fietsoversteekplaats



Concept schoolomgeving

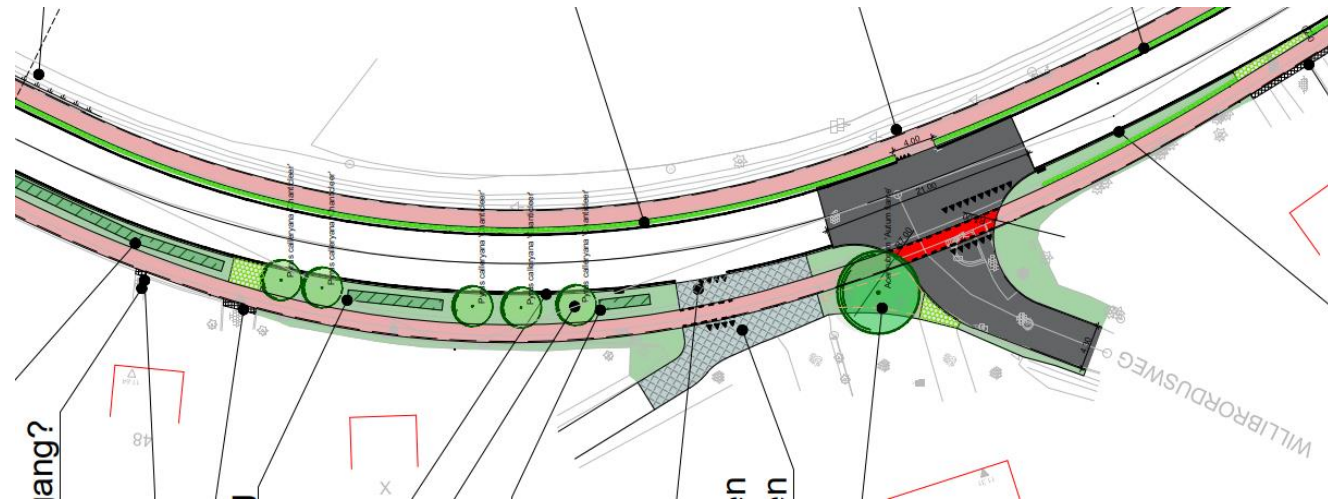
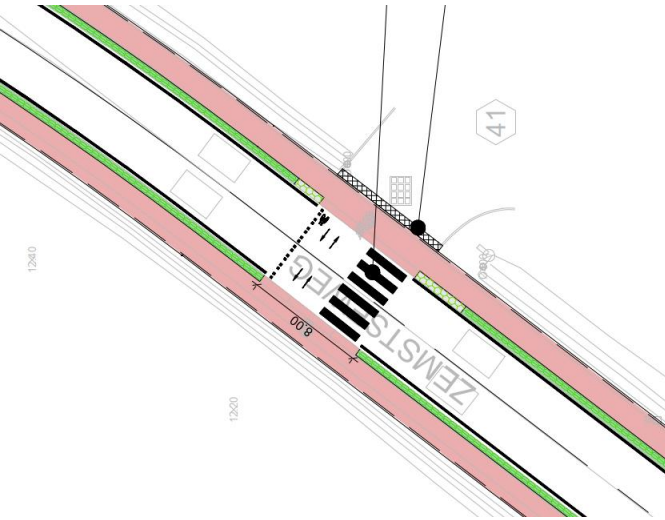


Concept – DEEL II



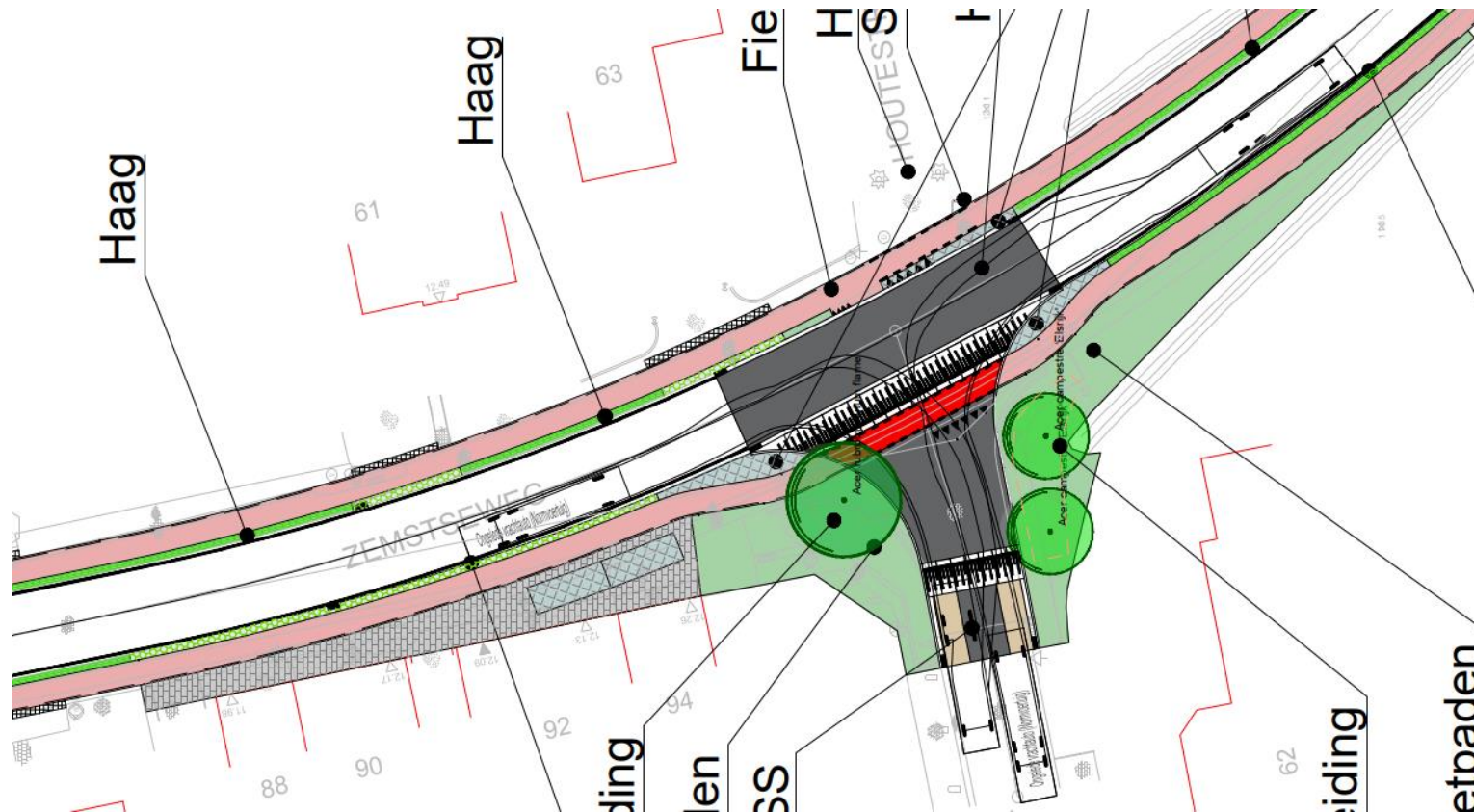
Concept – DEEL II

- Fiets en voetgangersoversteek ter hoogte van chiro
 - Rijbaankussens blijven behouden
- Ontharden in bocht met Willibrodusweg
 - Met fietsoversteek



Concept – DEEL II

- Herinrichting ter hoogte van Houtestraat
 - Fietsoversteek
 - Parkeren voor bewoners
- Er komen fietssuggestiestroken in de Houtestraat

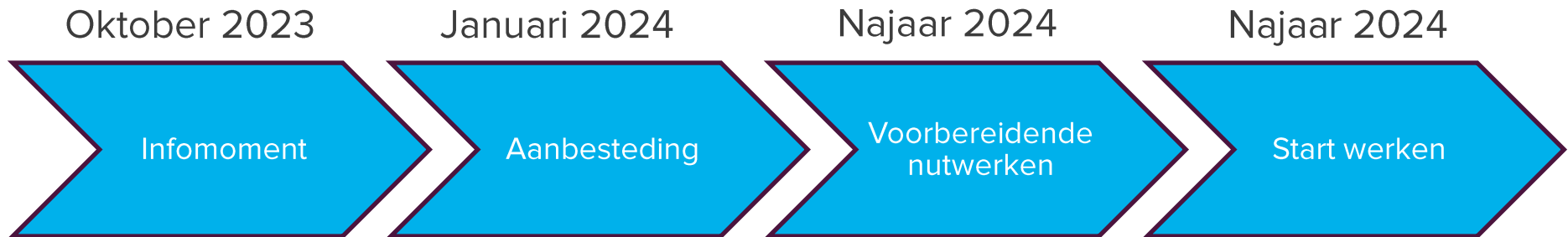


TIMING EN RAMING



- najaar 2024: nutwerken (Pidpa, Fluvius,...), GEEN rioleringwerken
- Aansluitend: werken bovenbouw

- Raming van de werken: ca. 1.200.000 euro





www.mechelen.be/stadsvernieuwing/zemstseweg

Infrastructuurprojecten Openbaar Domein

 015 29 89 20



IPOD@mechelen.be

BEDANKT

