



ZEMSTBAAN

HET INFOMOMENT START OM 19U

MECHELEN





ZEMSTBAAN

PROJECTDEFINITIE

VOORONTWERP

MECHELEN



SITUERING



--- Projectzone

- **Zemstbaan**
tussen toegang
Technopolis en
Geerdegemdries incl.
tunnel onder B101
- **Abeelstraat**
tussen N1 en Zemstbaan



AANLEIDING



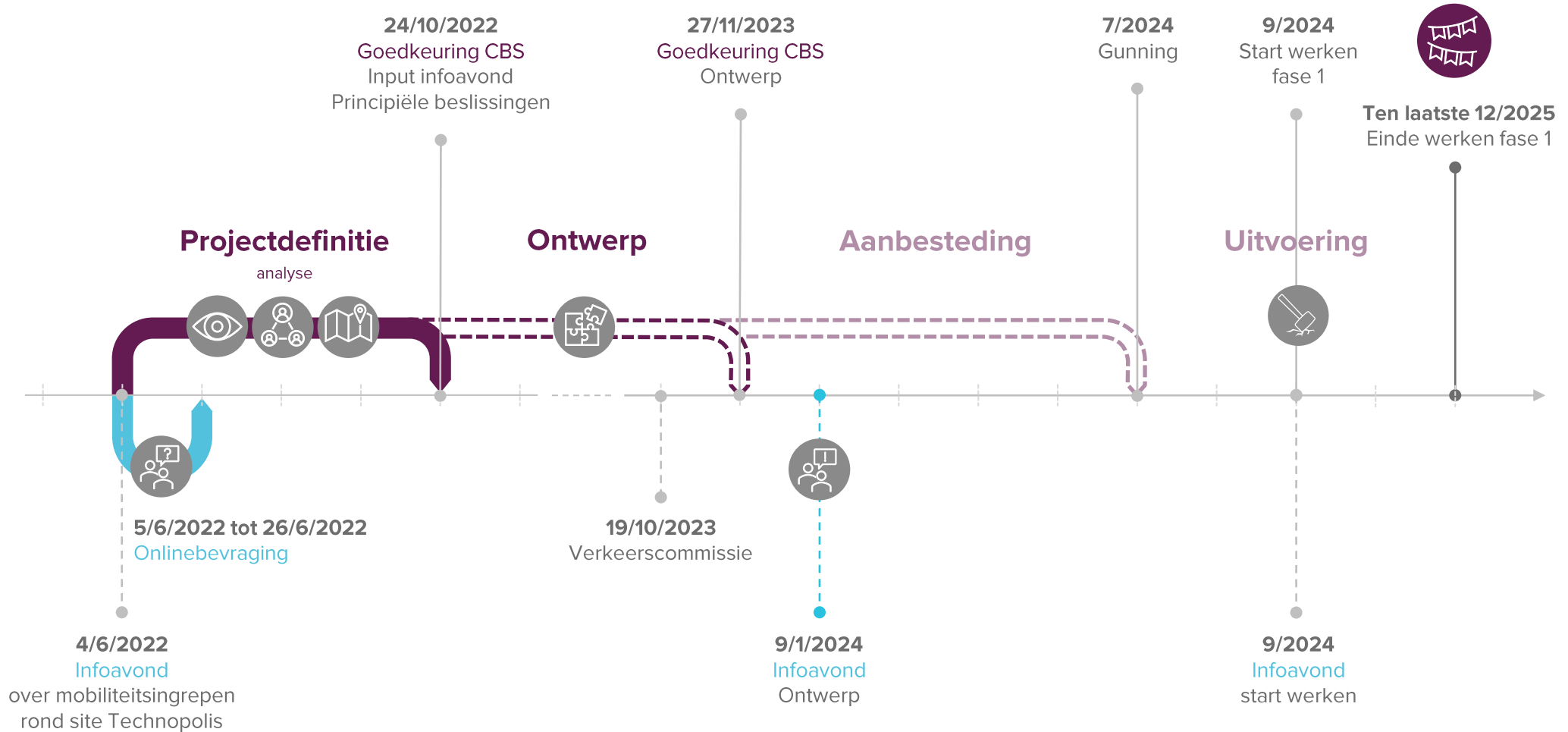
- Verbeteren comfort en veiligheid voor voetgangers en fietsers
- Aansluiten op F1 fietssnelweg
- Veilig ontsluiten van de site Technopolis voor voetgangers en fietsers

AMBITIE



- Veilig en comfortabel stappen en fietsen
- STOP-principe
- Veilige oversteken voor voetgangers en fietsers

TIMING



RANDVOORWAARDEN







- Integraal toegankelijke oversteekplaatsen (voor voetgangers en fietsers)
- Zemstbaan en Abeelstraat liggen op het fietsroutenetwerk
 - De Zemstbaan: wijkroute richting Zemst
 - De Abeelstraat (tussen Zemstbaan en de Brusselsesteenweg): fietsring
- Autokeuring: Inrijden langs Zemstbaan: herkeuring + afspraken
- De Lijn: occasioneel vanuit Zemst wegrijden langs Abeelstraat
- Bestaande bomen behouden
- Brandweer

ANALYSE - KARAKTER



ANALYSE - GEBRUIK



-  Bedrijven(-terrein)/ horeca
-  Bovengrondse glascontainers
-  Kledingcontainers
-  Zemstbaan + Abeelstraat = fietsverbinding naar Mechelen

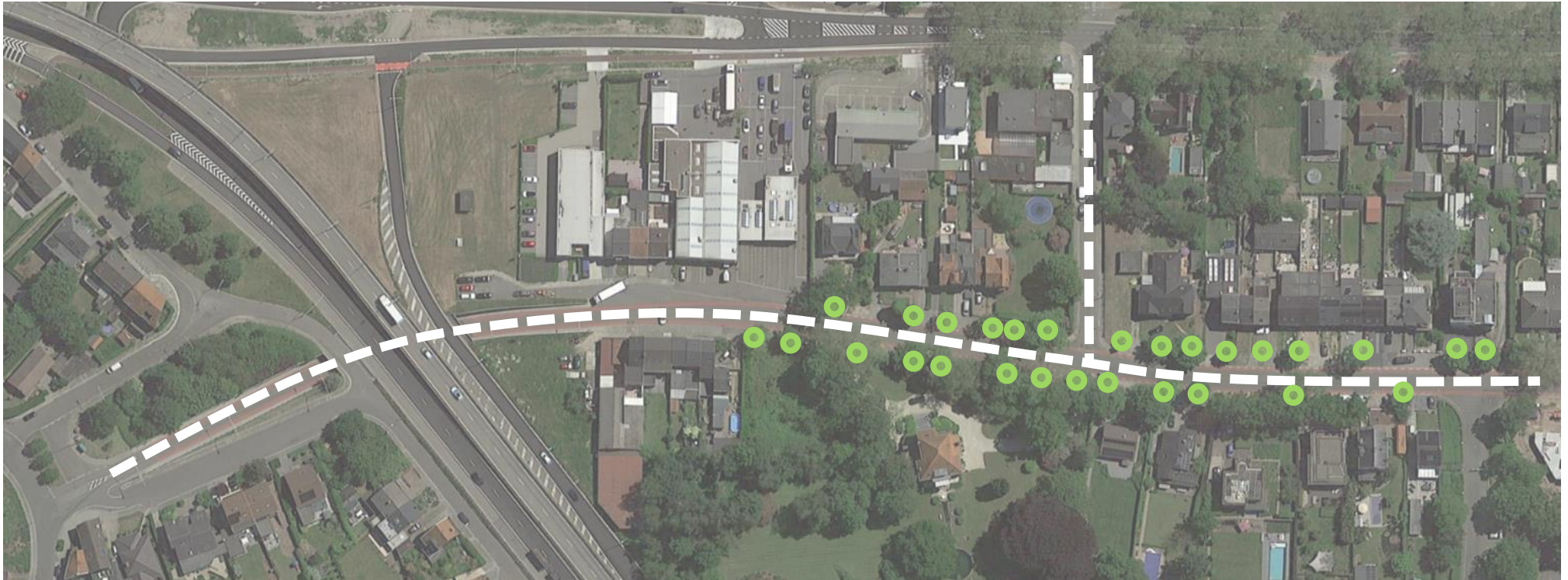


ANALYSE - MILIEU



Bomen

> Bestaande bomen moeten behouden blijven



ANALYSE - MOBILITEIT

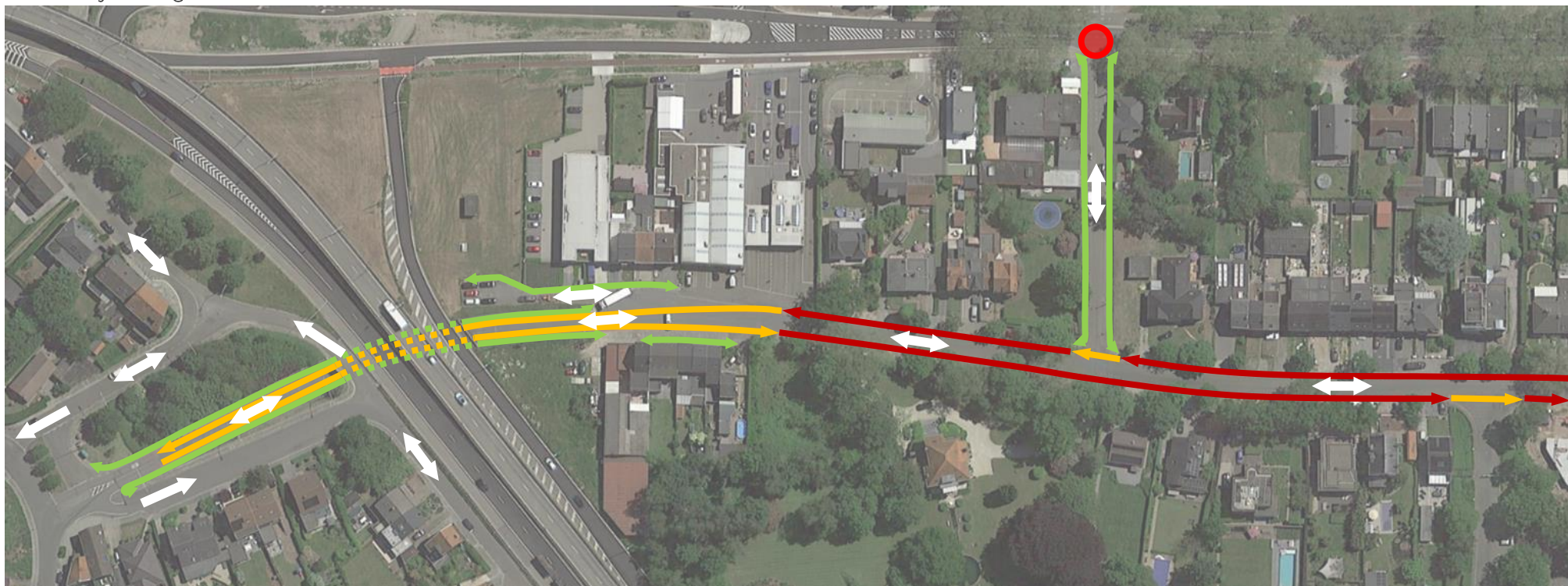


- Voetpad
- FSS
- Fietspaden (enkelrichting)
- Lichtengeregeld kruispunt met OFOS in de Abeelstraat
- Rijrichting

Lokale weg type III

Bebouwde kom

Snelheidsregime: 50 km/u








- Verlichting:
 - De tunnel = AWV
 - Planning ombouw naar LED (nieuwe palen + aanpassen luchtaansluiting)
 - Abeelstraat in 2024
 - Zemstbaan in 2025
- Riolering:
 - Omhoogbrengen van een aantal toezichtsdeksels
 - Geen structurele werken aan de riolering
- Nuts: Pidpa, Fluvius, Proximus/Fiberklaar en Wyre zullen voor de werken van de bovenbouw voorbereidende werken uitvoeren.

KANSEN

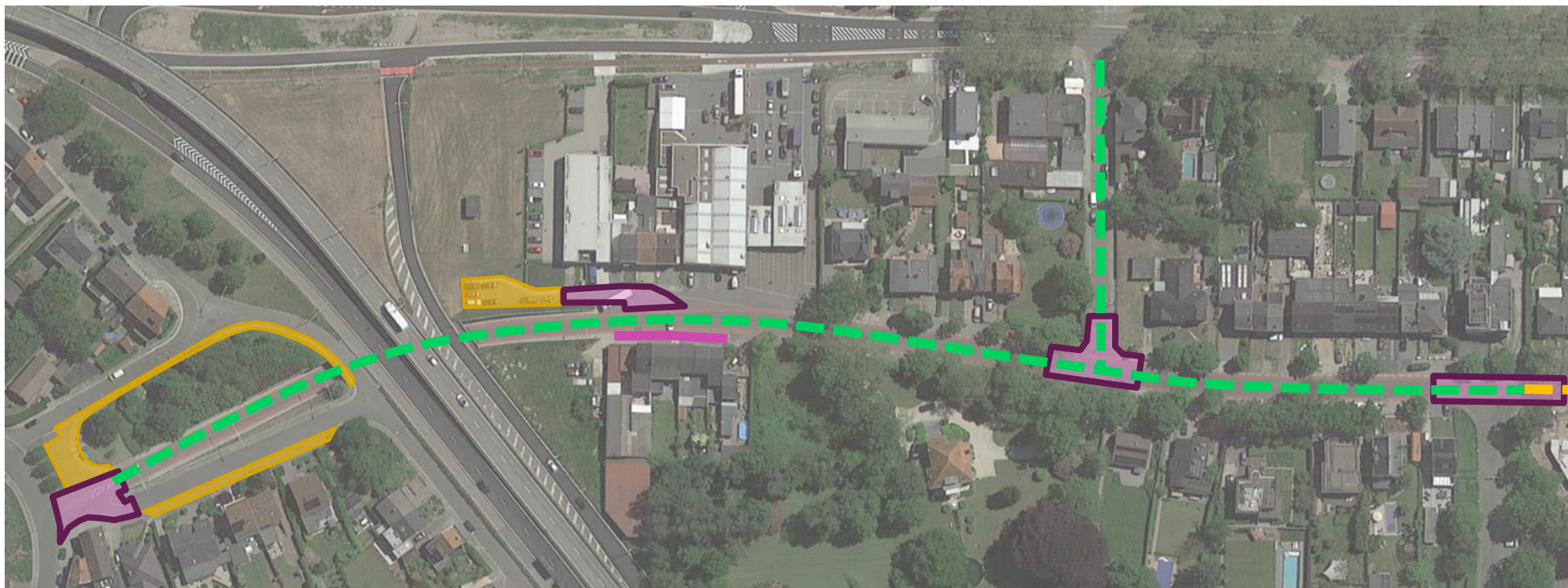


-  Ontharden (ca. 900m², verder te onderzoeken)
-  Veilige kruispunten (verschillende mogelijkheden werden onderzocht)
-  Zone voor langsparkeren behouden

Snelheidsregime

 30 km/u

 50 km/u

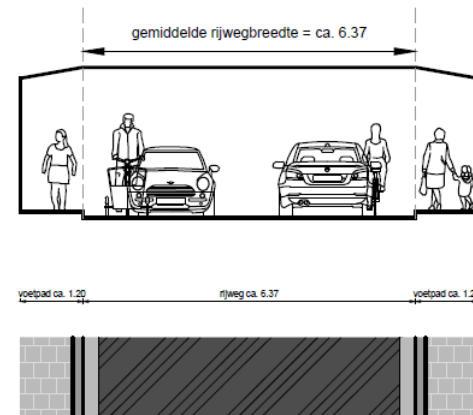


TYPEPROFIEL 1 - TUNNEL

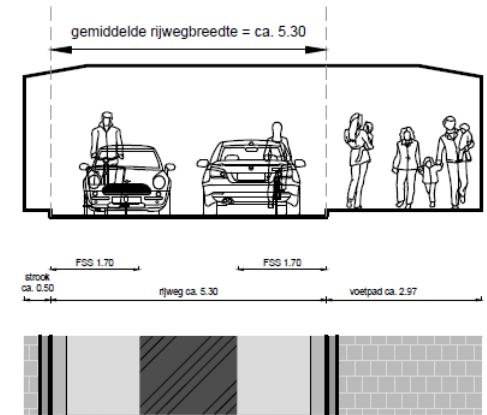


Werken in de tunnel te bekijken met
AWV > Afwatering in betonnen
koker kan niet zomaar worden
aangepast.

BT Zemstbaan typeprofiel 1



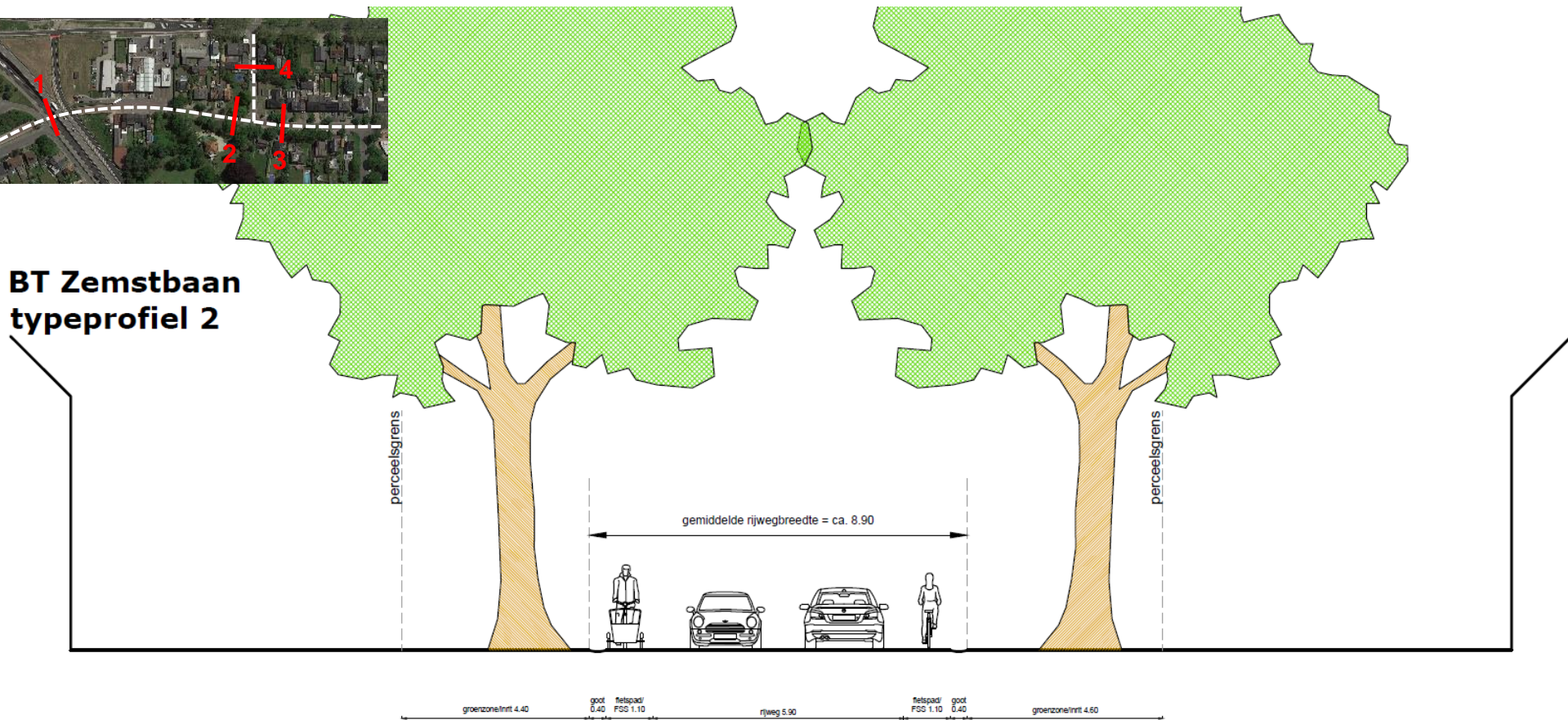
NT Zemstbaan typeprofiel 1



TYPEPROFIEL 2 – TUSSEN TUNNEL EN ABEELSTRAAT



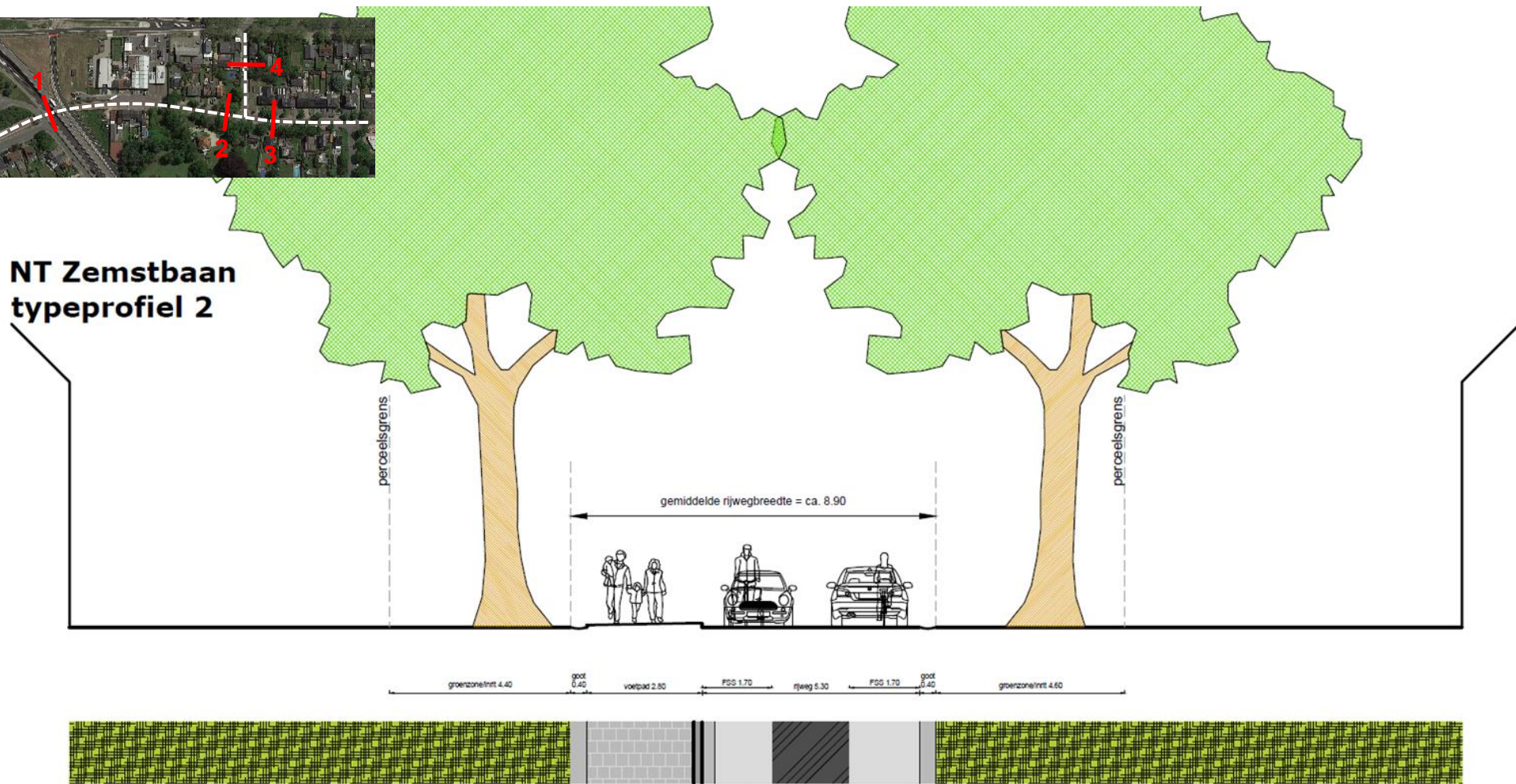
**BT Zemstbaan
typeprofiel 2**



TYPEPROFIEL 2 – TUSSEN TUNNEL EN ABEELSTRAAT



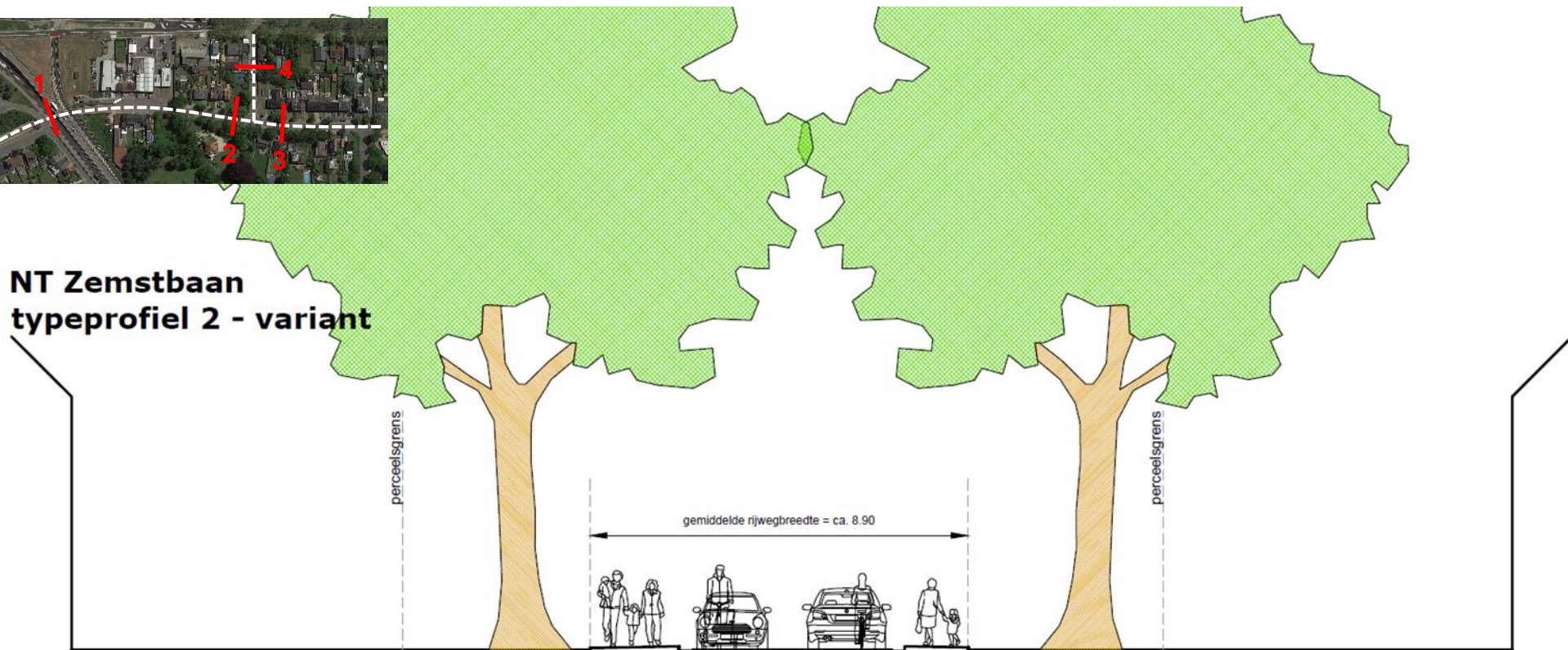
**NT Zemstbaan
typeprofiel 2**



TYPEPROFIEL 2 – TUSSEN TUNNEL EN ABEELSTRAAT



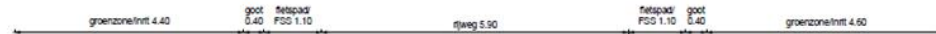
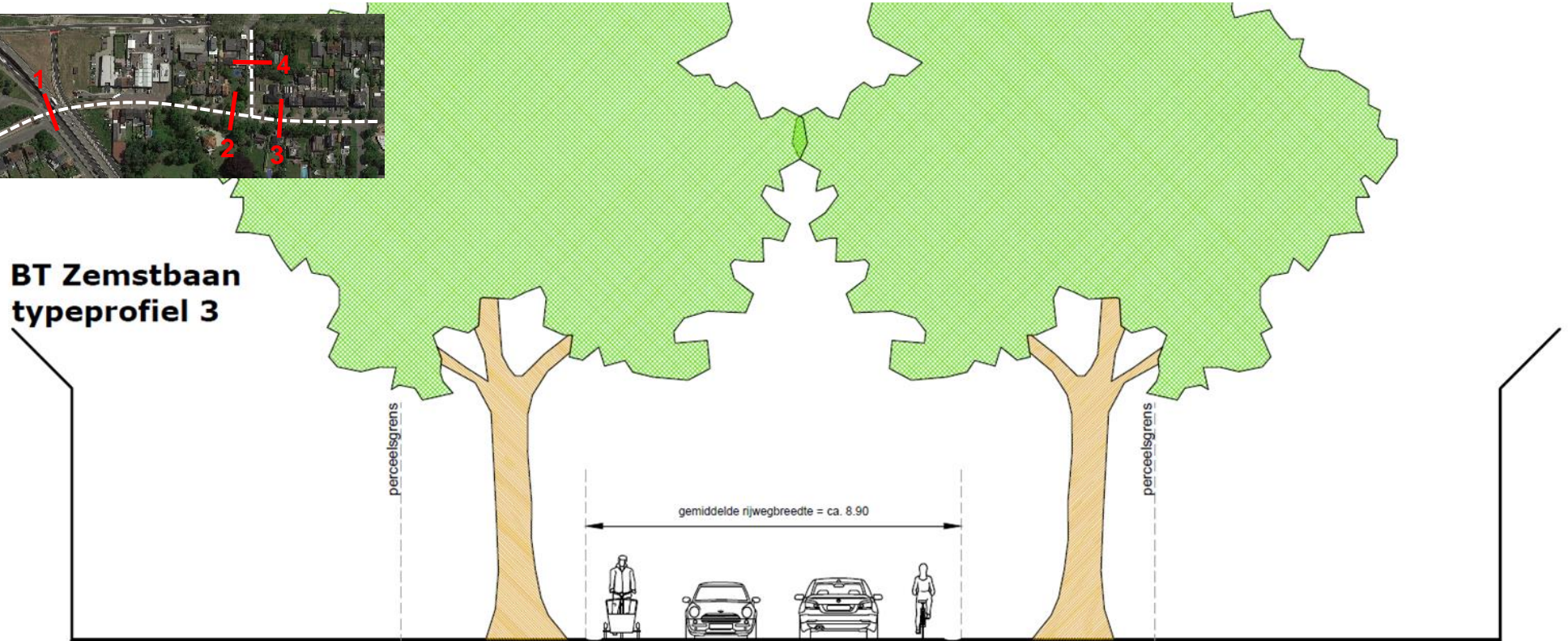
NT Zemstbaan
typeprofiel 2 - variant



TYPEPROFIEL 3 - TUSSEN ABEELSTRAAT EN TECHNOPOLIS



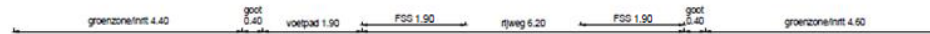
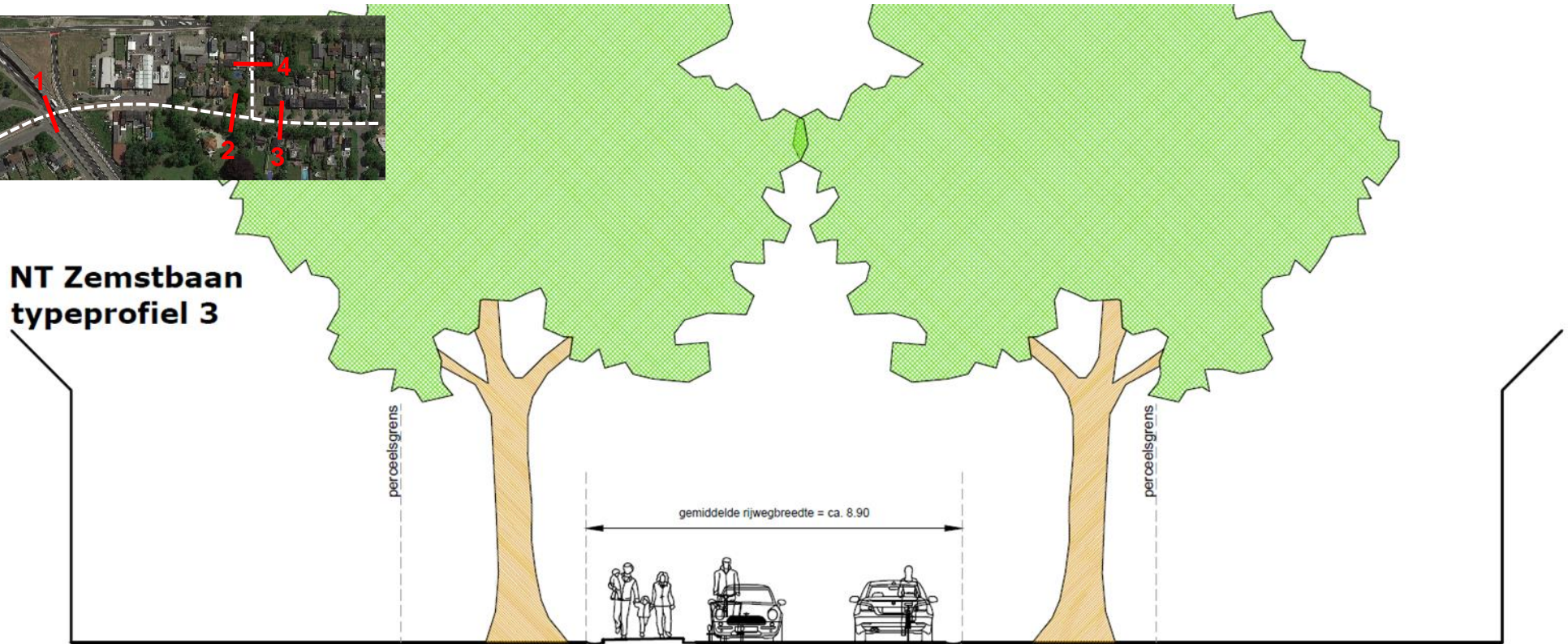
**BT Zemstbaan
typeprofiel 3**



TYPEPROFIEL 3 - TUSSEN ABEELSTRAAT EN TECHNOPOLIS



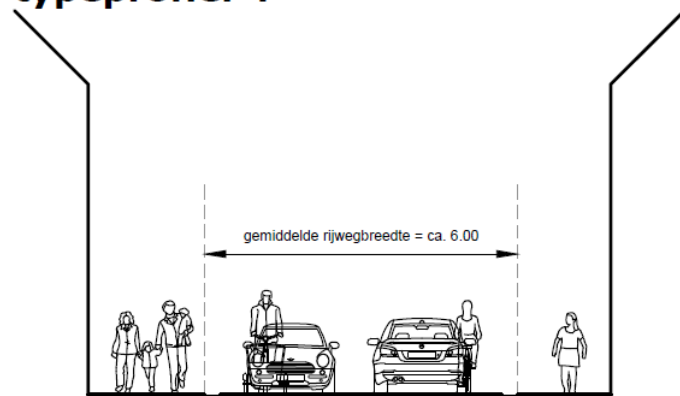
NT Zemstbaan
typeprofiel 3



TYPEPROFIEL 4 - ABEELSTRAAT



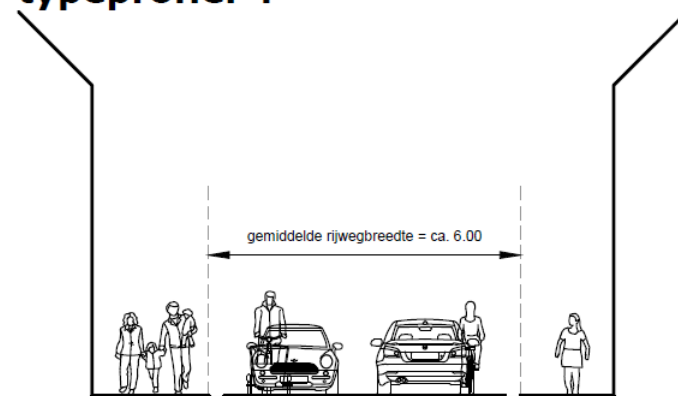
**BT Abeelstraat
typeprofiel 4**



voetpad 2.24 rijweg 6.00 voetpad 1.79



**NT Abeelstraat
typeprofiel 4**



voetpad 2.24 FSS 1.95 rijweg 6.00 FSS 1.95 voetpad 1.79

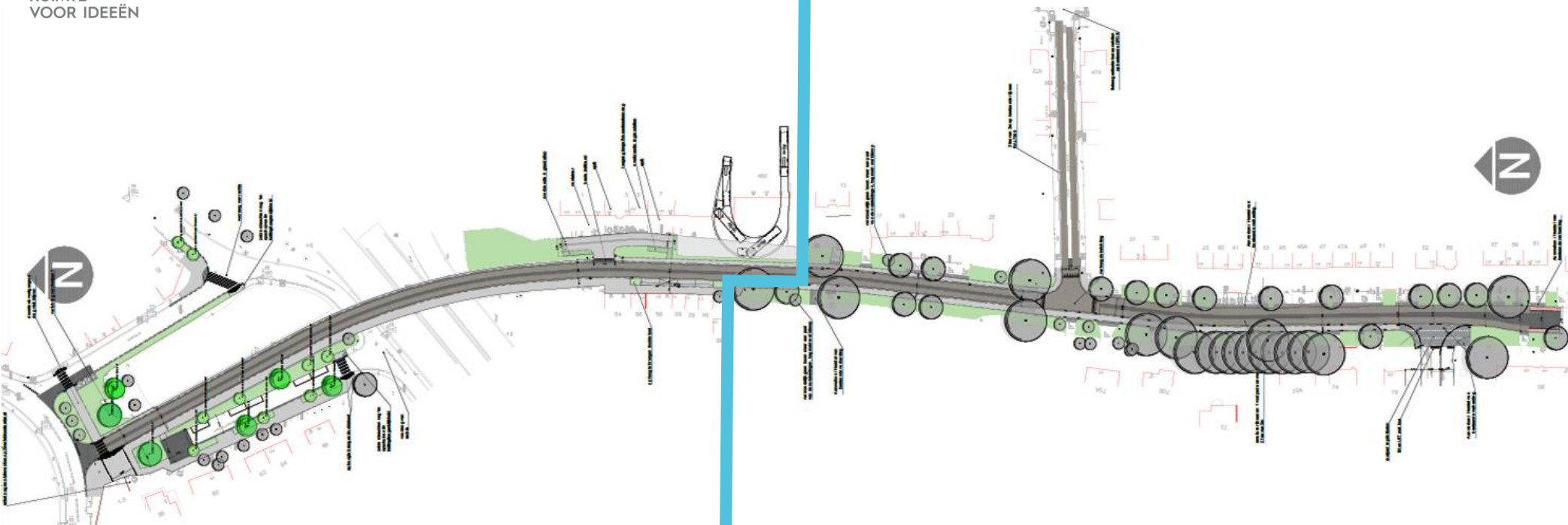


VOORONTWERP



RUIMTE
VOOR IDEEËN

FASE 1: 557.580,35 euro

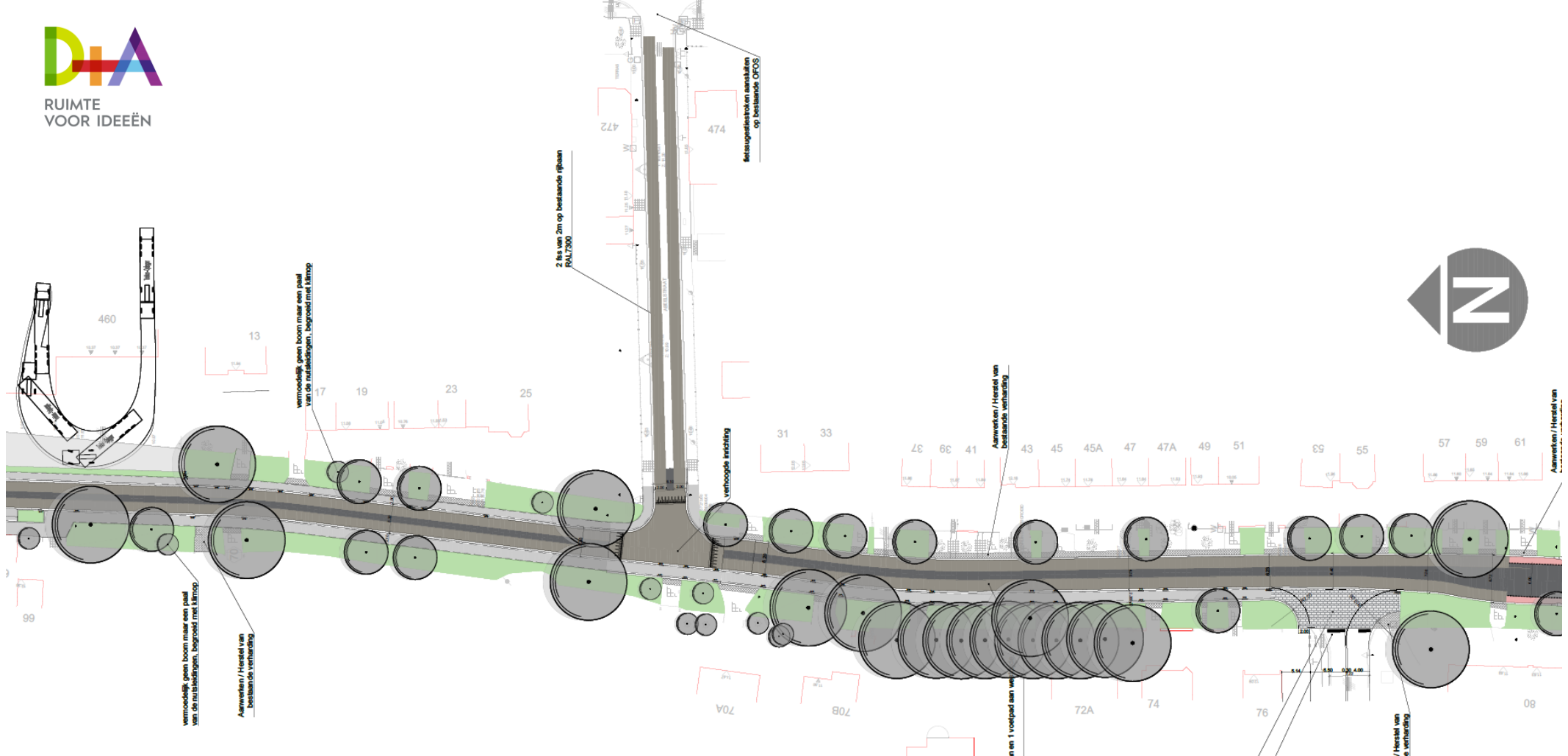


508.066,88 euro: **FASE 2**

VOORONTWERP - FASE 1



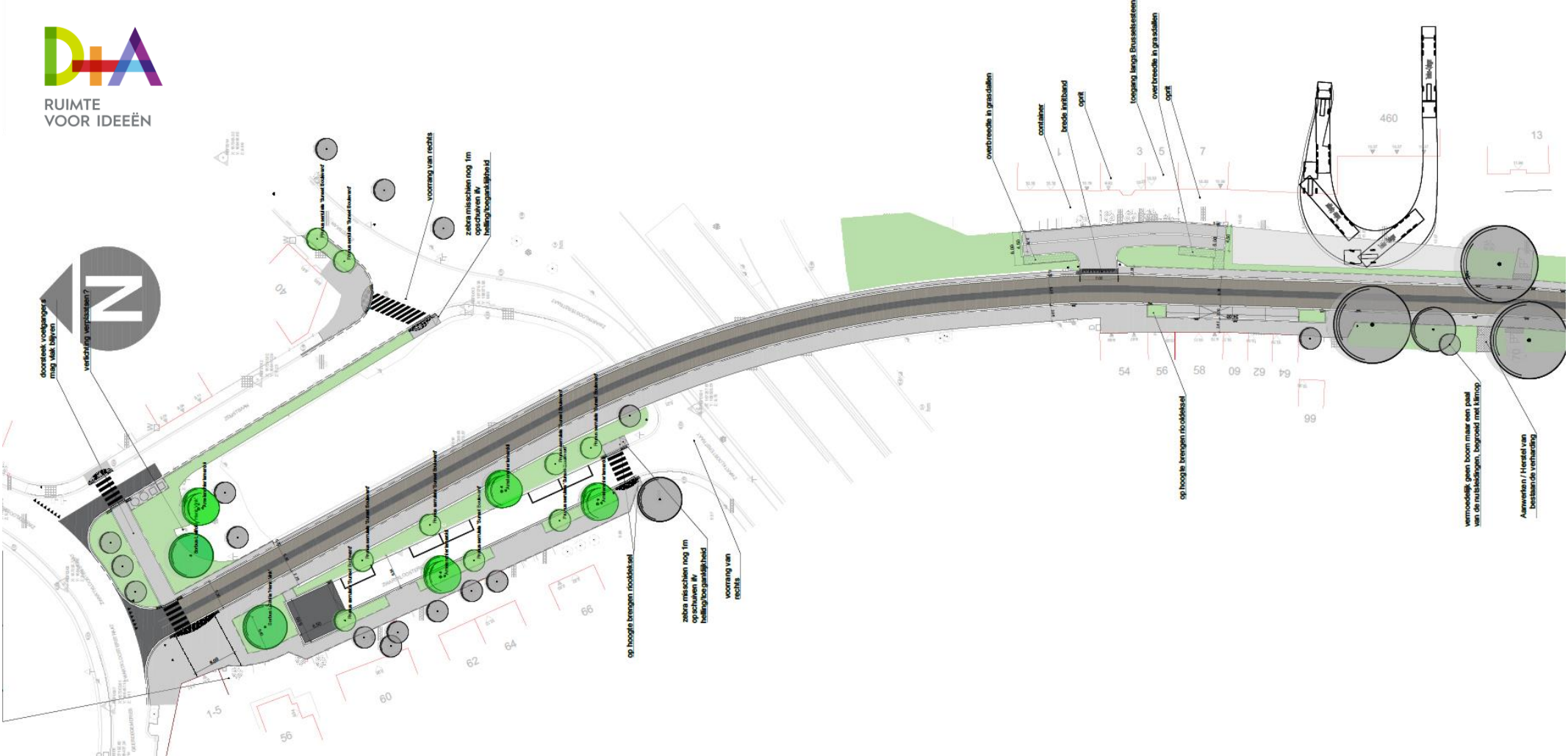
DIA
RUIJTE
VOOR IDEEËN



VOORONTWERP - FASE 2



DIA
RUIMTE
VOOR IDEEËN





www.mechelen.be/stadsvernieuwing/zemstbaan

Infrastructuurprojecten Openbaar Domein

 015 29 89 20



IPOD@mechelen.be

