

# Wat als ik minder mobiel ben

Overzicht van diensten en instellingen in Mechelen

Tina Vanhoye, coördinator seniorenbeleid  
senioren@mechelen.be – 0479 99 75 52  
22-8-2022

## Inhoud

I.	Zorgcoaches.....	1
II.	Thuiszorgdiensten .....	2
	• Trixxo Dienstencheques kantoor Mechelen.....	2
	• De Zorgorganisatie – Zorgbedrijf Rivierenland.....	2
	• Familiehulp .....	2
	• PLUS HOME Services Mechelen Egmont.....	3
	• PLUS HOME Services Mechelen Battel.....	3
	• Helan thuiszorg Mechelen.....	3
	• Wit-Gele Kruis afdeling Mechelen-Puurs .....	3
III.	Dag- of nachtopvang en kortverblijf.....	4
	• Dagopvang.....	4
	• Nachtopvang .....	4
	• Kortverblijf.....	5
IV.	Assistentiewoningen en sociale woningen voor senioren .....	5
	• Assistentiewoningen Zorgbedrijf Rivierenland .....	5
	• Assistentiewoningen Residentie Hof Van Villers.....	6
V.	Sociale woningen voor senioren .....	6
VI.	Woonzorgcentra.....	7
	• Woonzorgcentrum Rustoord Battenbroek (Walem).....	7
	• Woonzorgcentrum Residentie De Linde .....	7
	• Woonzorgcentrum De Lisdodde.....	7
	• Woonzorgcentrum Residentie De Muze (Muizen).....	8
	• Woonzorgcentrum Hof van Egmont.....	8
	• Woonzorgcentrum Residentie Milsenhof .....	8
	• Woonzorgcentrum Rembertus.....	8
	• Woonzorgcentrum Roosendaelveld.....	8
	• Woonzorghuis Ambroos.....	9
	• Woonzorghuis Borgerhof .....	9
	• Woonzorgcentrum Bosbeekhof .....	9
	• Woonzorgcentrum De Zonnestein (Zemst).....	9
	• Woonzorgcentrum Den Olm (Bonheiden) .....	9
	• Woonzorgcentrum Huyze De Pauw (Onze-Lieve-Vrouw-Waver) .....	9
	• Woonzorgcentrum Relegem (Zemst) .....	9
	• Woonzorgcentrum Zonneweelde (Bonheiden).....	10

Ouder worden betekent onder meer dat je lichaam en brein veranderen. Je merkt kleine ongemakken die er na een tijdje voor zorgen dat je minder mobiel bent. In dit document vind je een overzicht van de diensten in Mechelen en enkele van haar buurgemeenten, waarop je beroep kan doen, nu of in de toekomst.

## I. Zorgcoaches

De zorgcoach is het centraal aanspreekpunt voor al jouw zorgvragen. Hij of zij is een ervaren maatschappelijk werker die je helpt in je zoektocht naar specifieke dienstverlening zoals schoonmaakhulp, gezinszorg, personenalarmering, de Minder Mobielen Centrale, een seniorenwoning, een assistentiewoning, een dagverzorgingscentrum, kortverblijf of verhuis naar een woonzorgcentrum. De zorgcoach blijft betrokken tot er voor jouw probleem een oplossing gevonden is.

Er zijn vier zorgcoaches in Mechelen. Ze zijn verbonden met het Zorgbedrijf Rivierenland. Je kan hen rechtstreeks aanspreken of langslopen in een van de lokale dienstencentra waarmee ze verbonden zijn. W [www.zorgbedrijfrivierenland.be/zorgcoach](http://www.zorgbedrijfrivierenland.be/zorgcoach)

- Zorgcoach Den Abeel - Leen Schoolmeesters  
Idc Den Abeel (Mechelen-Zuid-Tervuursesteenweg-Hombeek)  
Jozef Verbertstraat 61  
2800 Mechelen  
T 015 44 65 93  
E [zorgcoach.zuid@zbrivierenland.be](mailto:zorgcoach.zuid@zbrivierenland.be)
- Zorgcoach Den Deigem – Tine Vandamme  
Idc Den Deigem (centrum, stationsbuurt, Battelsesteenweg en Battel )  
Karmelietenstraat 13  
2800 Mechelen  
T 015 27 33 43  
T 0471 07 93 80  
E [zorgcoach.centrumdeigem@zbrivierenland.be](mailto:zorgcoach.centrumdeigem@zbrivierenland.be)
- Zorgcoach De Rooster - Leslie Verbiest  
Idc De Rooster (centrum, stationsbuurt, Battelsesteenweg, Battel, Leuvensesteenweg en Muizen)  
Klein Begijnhof 16  
2800 Mechelen  
T 0471 35 62 68  
E [zorgcoach.centrumrooster@zbrivierenland.be](mailto:zorgcoach.centrumrooster@zbrivierenland.be)
- Zorgcoach De Schijf - Katrien Wouters  
De Schijf (Antwerpsesteenweg, Liersesesteenweg, Nekkerspoel, Heffen, Leest en Walem)  
Lijsterstraat 2  
2800 Mechelen  
T 015 27 53 62  
E [zorgcoach.noord@zbrivierenland.be](mailto:zorgcoach.noord@zbrivierenland.be)

## II. Thuiszorgdiensten

Je huis is je thuis. De plaats waar je graag bent, in de buurt die je kent. Je wil er nog lang blijven wonen, met enige ondersteuning wordt dat makkelijker. Wordt het koken een zware last? Wil je graag wat hulp bij het poetsen of andere huishoudelijke taken? Kun je hulp gebruiken om boodschappen te doen of om een klusje uit te voeren? Neem dan contact op met een van de thuiszorgdiensten. Of maak een afspraak bij je ziekenfonds met de dienst maatschappelijk werk.

- **Trixxo Dienstencheques kantoor Mechelen**

Koningin Astridlaan 31 – 2800 Mechelen

T 015 42 22 38

E [mechelen.home@trixxo.be](mailto:mechelen.home@trixxo.be)

- Poetshulp
- Strijkdienst
- Speciale diensten: kookhulp, boodschappen doen,..

- **De Zorgorganisatie – Zorgbedrijf Rivierenland**

De zorgorganisatie is de afdeling binnen Zorgbedrijf Rivierenland die alle diensten in de thuiszorg coördineert. Je kunt er tijdens de kantooruren terecht met je vragen over thuiszorg.

Lange Schipstraat 27

2800 Mechelen

T 015 44 52 40

E [zorgorganisatie@zbrivierenland.be](mailto:zorgorganisatie@zbrivierenland.be)

W [www.zorgbedrijfrivierenland.be/thuiszorg](http://www.zorgbedrijfrivierenland.be/thuiszorg)

- Poetshulp
- Minder Mobielen Centrale
- Gezinszorg
- Personalarmsysteem
- Maaltijden aan huis
- Klusjesdienst

- **Familiehulp**

Van Benedenlaan 73 - 2800 Mechelen

T 015 29 25 70

E [mechelen@familiehulp.be](mailto:mechelen@familiehulp.be)

W [www.familiehulp.be](http://www.familiehulp.be)

- gezinszorg en aanvullende thuiszorg
- nachtzorg
- karweidienst
- oppas aan huis
- referentiewerking dementie

- PLUS HOME Services Mechelen Egmont

Graaf van Egmontstraat 19 – 2800 Mechelen

T 015 28 13 80

E [egmont@phservices.be](mailto:egmont@phservices.be)

W [www.phservices.be](http://www.phservices.be)

- Huishoudhulp
- Strijkhulp
- Poetshulp

- PLUS HOME Services Mechelen Battel

Battelsesteenweg 2 – 2800 Mechelen

T 015 28 19 80

E [battel@phservices.be](mailto:battel@phservices.be)

W [www.phservices.be](http://www.phservices.be)

W [www.assistathome.be](http://www.assistathome.be)

- Huishoudhulp
- Strijkhulp
- Poetshulp

- Helan thuiszorg Mechelen

Schuttersvest 63 – 2800 Mechelen

T 03 287 88 51

W [www.helan.be/nl/ons-aanbod/thuiszorg](http://www.helan.be/nl/ons-aanbod/thuiszorg)

- Poetshulp
- Strijkhulp
- Thuisoppas
- Thuisverpleging
- Niet-dringend medisch ziekenvervoer
- Tijdelijk opvangmogelijkheden
- Personalarmsysteem
- Warme maaltijden
- Palliatieve zorg
- Woning aanpassen

- Wit-Gele Kruis afdeling Mechelen-Puurs

Antwerpsesteenweg 259 – 2800 Mechelen

T 015 21 74 40

E [mechelen-puurs@wgkantwerpen.be](mailto:mechelen-puurs@wgkantwerpen.be)

W [www.witgelekruis.be](http://www.witgelekruis.be)

Je kunt bij het Wit-Gele Kruis terecht voor ondersteunende diensten:

- thuisverpleging
- huishulp
- alarm- en zorgcentrale
- hulpmiddelen
- voedingsadvies

### III. Dag- of nachtopvang en kortverblijf

Wanneer thuiszorg tijdelijk wegvalt, of je mantelzorger een moment van rust nodig heeft, dan kan je terecht in de dag- of nachtopvang voor zorgbehoevende ouderen. Deze opvang omvat verzorging, verpleging en sociale contacten. Overdag is er ook aandacht voor een zinvolle dagbesteding. 's Nachts krijg je extra zorg en toezicht.

Kan je voor een korte tijd niet langer thuis blijven, kies dan voor kortverblijf. Een zorgbehoevende oudere kan voor maximum 60 opeenvolgende dagen en maximum 90 dagen verspreid over een kalenderjaar opgenomen worden in kortverblijf.

- **Dagopvang**

- Dagverzorgingscentrum Hanswijk  
Hanswijkstraat 66  
T 015 41 45 97  
E [dvc.hanswijk@zbrivierenland.be](mailto:dvc.hanswijk@zbrivierenland.be)  
W [www.zorgbedrijfrivierenland.be](http://www.zorgbedrijfrivierenland.be)  
Voor ouderen met een mentale problematiek.
- Dagverzorgingscentrum Hof Van Egmont  
Hendrik Speecqvest 5,  
T 015 44 85 97  
E [dvc.hofvanegmont@zbrivierenland.be](mailto:dvc.hofvanegmont@zbrivierenland.be)  
W [www.zorgbedrijfrivierenland.be](http://www.zorgbedrijfrivierenland.be)  
Voor o.a. ouderen met een fysieke beperking.
- Dagverzorgingscentrum Huis Offendonk  
Flat 11 - Den Haes 8a - 2860 Sint-Katelijne-Waver  
T 015 30 69 98  
E [cado@zbrivierenland.be](mailto:cado@zbrivierenland.be)  
W [www.zorgbedrijfrivierenland.be](http://www.zorgbedrijfrivierenland.be)

Je kunt komen per uur en je kiest zelf wanneer en hoe vaak je langskomt.

- **Nachtopvang**

- Nachtzorg zorgregio Mechelen  
Van Benedenlaan 73  
T 015 29 25 75  
E [info@nachtzorgmechelen.be](mailto:info@nachtzorgmechelen.be)  
W [www.nachtzorg.be](http://www.nachtzorg.be)

Ook thuiszorgdiensten Familiehulp, i-mens en ziekenfondsen bieden nachtzorg aan.

- Familiehulp  
Van Benedenlaan 73  
T 015 29 25 70  
E [mechelen@familiehulp.be](mailto:mechelen@familiehulp.be)  
W [www.familiehulp.be](http://www.familiehulp.be)

- i-mens  
Tramstraat 61, 9052 Gent  
T 078 15 25 35  
W [www.i-mens.be](http://www.i-mens.be)

- Kortverblijf

Kortverblijf is mogelijk in onderstaande woonzorgcentra, voor contactgegevens van de Mechelse woonzorgcentra zie 'Woonzorgcentra'.

- Woonzorgcentrum Residentie Battenbroek (Walem)
- Woonzorgcentrum De Lisdodde
- Woonzorgcentrum Hof van Egmont
- Woonzorgcentrum Rembertus
- Woonzorghuis Ambroos (Hofstade)
- Woonzorgcentrum De Zonnestein (Zemst)
- Woonzorgcentrum Den Olm (Bonheiden)
- Woonzorgcentrum Huyze De Pauw (Onze-Lieve-Vrouw-Waver)
- Woonzorgcentrum Relegem (Zemst)
- Woonzorgcentrum Zonneweelde (Bonheiden)

#### IV. Assistentiewoningen en sociale woningen voor senioren

Assistentiewoningen zijn aangepaste, comfortabele woningen die onderhouds- en gebruiksvriendelijk en gemakkelijk toegankelijk zijn. Ideaal als je licht zorgbehoevend bent of zwaar zorgafhankelijk met een ondersteunende inwonende partner of intensieve mantelzorger.

- Assistentiewoningen Zorgbedrijf Rivierenland

Er zijn enkele woningen specifiek ingericht voor rolstoelgebruikers (niet leeftijdsgebonden). Voor Zorgbedrijf Rivierenland is de woonassistent je aanspreekpunt. Een 24-uren alarmsysteem zorgt voor de nodige veiligheid en geruststelling. Voor de meeste woningen geldt de leeftijdsvoorwaarde van 65 jaar. Informeer bij de dienst Thuiszorg van Zorgbedrijf of bij de zorgcoach naar de voorwaarden.

- Residentie Hoogstad  
Milsenstraat 29 - Moensstraat 14  
T 015 27 02 99  
E [martine.steemans@zbrivierenland.be](mailto:martine.steemans@zbrivierenland.be)
- De Lisdodde assistentiewoningen  
Frans Broersstraat 1  
T 015 20 12 15  
E [kelly.lambrechts@zbrivierenland.be](mailto:kelly.lambrechts@zbrivierenland.be)
- Residentie De Zilveren Abeel  
Ivo Cornelisstraat 1-51 en Jozef Verbertstraat 74-108  
T 015 44 65 92  
E [kelly.lambrechts@zbrivierenland.be](mailto:kelly.lambrechts@zbrivierenland.be)

- Residentie Verlinden  
Sint-Jacobsstraat 11  
T 015 20 12 15  
E [kelly.lambrechts@zbrivierenland.be](mailto:kelly.lambrechts@zbrivierenland.be)
- Residentie Zevenborren  
Meidoornstraat 1-24  
T 015 43 55 96  
E [martine.steemans@zbrivierenland.be](mailto:martine.steemans@zbrivierenland.be)  
W [www.zorgbedrijfrivierenland.be](http://www.zorgbedrijfrivierenland.be)
- Assistentiewoningen Residentie Hof Van Villers

Persoonshoek 9-11-13  
T 015 21 96 00  
E [info@hofvanvillers.be](mailto:info@hofvanvillers.be)  
W [www.hofvanvillers.be](http://www.hofvanvillers.be)

## V. Sociale woningen voor senioren

In Mechelen kan je terecht bij Woonpunt voor de huur van een sociale woning.

Woonpunt  
Lijsterstraat 6  
2800 Mechelen  
T 015 28 09 30  
E [info@woonpuntmechelen.be](mailto:info@woonpuntmechelen.be)  
W [www.woonpuntmechelen.be](http://www.woonpuntmechelen.be)

Zorgbedrijf Rivierenland verhuurt sociale woningen aan senioren in Sint-Katelijne-Waver, Residentie Offendonk.. Deze woningen zijn onderhouds- en gebruiksvriendelijke appartementen en gemakkelijk toegankelijk voor ouderen al dan niet met een beperking. Je kan, als je dit wenst, beroep doen op gespecialiseerde dienstverlening, al dan niet van het Zorgbedrijf.

De Zorgorganisatie  
Lange Schipstraat 27  
2800 Mechelen  
T 015 44 52 40  
E [zorgorganisatie@zbrivierenland.be](mailto:zorgorganisatie@zbrivierenland.be)  
W [www.zorgbedrijfrivierenland.be/thuiszorg](http://www.zorgbedrijfrivierenland.be/thuiszorg)



## VI. Woonzorgcentra

De woonzorgcentra zijn er voor jou, als thuis wonen niet meer haalbaar is. Je vindt er een plek waar wonen, leven en zorg hand in hand gaan. Zorgbehoevende ouderen, en hun mantelzorgers, familie, burens, vrienden en kennissen zijn er welkom.

- Woonzorgcentrum Rustoord Battenbroek (Walem)

Battenbroek 14

T 015 28 79 79

E [info@residentie-battenbroek.be](mailto:info@residentie-battenbroek.be)

W [www.residentie-battenbroek.be](http://www.residentie-battenbroek.be)

- residentiële opvang
- serviceflats/assistentiewoningen
- informatie en advies woonzorg
- sociaal contact
- cafetaria bezoekers

- Woonzorgcentrum Residentie De Linde

Abeelstraat 77

T 015 43 07 07

E [info@residentiedelinde.be](mailto:info@residentiedelinde.be)

W [www.vulpia.be](http://www.vulpia.be)

- residentiële opvang
- herstelverblijf
- informatie en advies woonzorg
- sociaal contact
- cafetaria bezoekers

- Woonzorgcentrum De Lisdodde

Frans Broersstraat 1

T 015 47 81 00

E [lisdodde.onthaal@zbrivierenland.be](mailto:lisdodde.onthaal@zbrivierenland.be)

W [www.wzcdelisdodde.be](http://www.wzcdelisdodde.be)

- residentiële opvang
- centrum voor kortverblijf
- nachtopvang
- informatie en advies
- cafetaria bezoekers

- Woonzorgcentrum Residentie De Muze (Muizen)

Rubensstraat 29  
T 015 70 00 00  
E [info@wzcdemuze.be](mailto:info@wzcdemuze.be)  
W [www.wzcdemuze.be](http://www.wzcdemuze.be)

- Woonzorgcentrum Hof van Egmont

Hendrik Speecqvest 5  
T 015 44 85 97  
E [hve.onthaal@zbrivierenland.be](mailto:hve.onthaal@zbrivierenland.be)  
W [www.hofvanegmont.zorgbedrijfrivierenlang.be](http://www.hofvanegmont.zorgbedrijfrivierenlang.be)

- Residentiële opvang
- centrum voor kortverblijf
- nachtopvang
- informatie en advies
- kleinschalig wonen
- cafetaria bezoekers

- Woonzorgcentrum Residentie Milsenhof

Onze-Lieve-Vrouwekerkhof 11  
T 015 43 04 99  
E [info@milsenhof.be](mailto:info@milsenhof.be)  
W [www.milsenhof.be](http://www.milsenhof.be)

- residentiële opvang
- informatie en advies woonzorg
- cafetaria bezoekers

- Woonzorgcentrum Rembertus

Brusselsesteenweg 247  
T 015 46 50 00  
E [rembertus@armonea.be](mailto:rembertus@armonea.be)  
W [www.armonea.be](http://www.armonea.be)

- Assistentiewoning
- Kortverblijf
- Woonzorgcentrum

- Woonzorgcentrum Roosendaelveld

Liersesteenweg435 Z  
T 015 97 04 00  
E [rdv.onthaal@zbrivierenland.be](mailto:rdv.onthaal@zbrivierenland.be)  
W [www.roosendaelveld.zorgbedrijfrivierenland.be](http://www.roosendaelveld.zorgbedrijfrivierenland.be)

- Woonzorghuis Ambroos

Muizenstraat 66, 1981 Hofstade

T 015 47 58 22

E [ambroos@emmaus.be](mailto:ambroos@emmaus.be)

W [www.woonzorgemmaus.be/woonzorghuis-ambroos](http://www.woonzorgemmaus.be/woonzorghuis-ambroos)

- Woonzorghuis Borgerhof

Kapelweg 9, 2860 Sint-Katelijne-Waver

T 015 56 03 50

E [borgerhof@borgerstein.be](mailto:borgerhof@borgerstein.be)

W [www.borgerhof.be](http://www.borgerhof.be)

- Woonzorgcentrum Bosbeekhof

Wilsonstraat 28, 2860 Sint-Katelijne-Waver

T 015 31 49 31

E [info.wzcskw@zbrivierenland.be](mailto:info.wzcskw@zbrivierenland.be)

W [www.bosbeekhof.be](http://www.bosbeekhof.be)

- residentiële opvang
- informatie en advies
- cafetaria bezoekers

- Woonzorgcentrum De Zonnestein (Zemst)

Leopoldstraat 33 – 1980 Zemst

T 015 61 84 00

W [www.animagroup.be](http://www.animagroup.be)

- Woonzorgcentrum Den Olm (Bonheiden)

Schoolstraat 55 – 2820 Bonheiden

T 015 50 03 50

W [www.denolm.be](http://www.denolm.be)

- Woonzorgcentrum Huyze De Pauw (Onze-Lieve-Vrouw-Waver)

Leemstraat 11A - 2861 Onze-Lieve-Vrouw-Waver

T 015 76 79 80

W [www.huyzedepauw.be](http://www.huyzedepauw.be)

- Woonzorgcentrum Relegem (Zemst)

Lindenstraat 60 – 1980 Zemst

T 015 61 88 00

E [socialedienst.wzc@zemst.be](mailto:socialedienst.wzc@zemst.be)

W [www.zemst.be/woonzorgcentrum-relegem](http://www.zemst.be/woonzorgcentrum-relegem)

- Woonzorgcentrum Zonneweelde (Bonheiden)

Lange Dreef 50 – 2820 Bonheiden

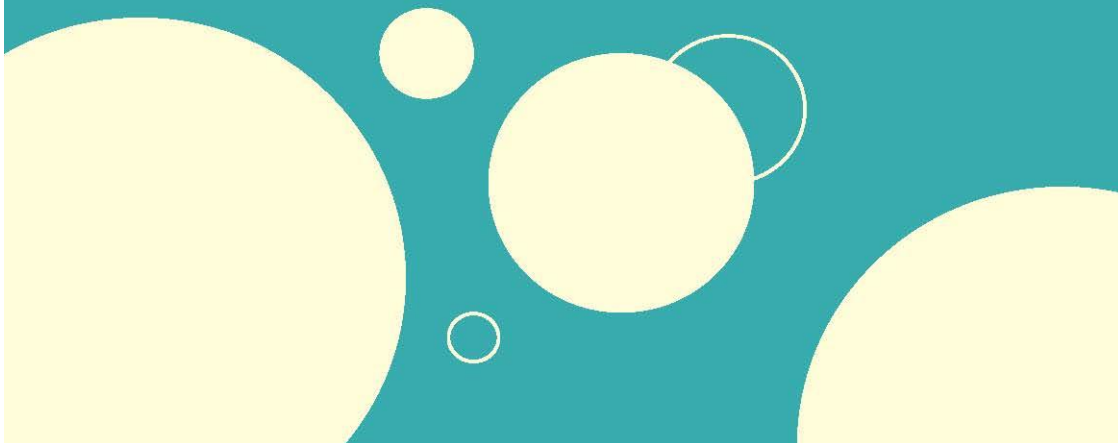
T 015 50 07 77

E [info@zonneweelde.be](mailto:info@zonneweelde.be)

W [www.zonneweelde.be](http://www.zonneweelde.be)

# WAT ALS...

- ik alleen kom te staan
- ik mij niet zelf kan verplaatsen
- ik thuisverzorging nodig heb
- mijn partner de diagnose dementie krijgt
- mijn ouder naar een woonzorgcentrum moet
- ik huishoudhulp nodig heb
- ik mijn woning wil aanpassen
- ik administratieve hulp nodig heb
- ik schulden heb
- ik mij eenzaam voel
- ik zelf wil beslissen over mijn levenseinde
- ik tijdelijke opvang zoek
- ik recht heb op premies
- ik een wandelstok of rollator nodig heb
- ik niet meer zelfstandig kan wonen



In welke moeilijke situatie je ook terechtkomt, snel de juiste hulp vinden is van groot belang. Het ID-team, de zorgcoaches en jouw mutualiteit staan altijd voor je klaar om je door te verwijzen naar de juiste organisatie.

**De Zorgcoaches** helpen je bij het aanvragen van specifieke zorgdiensten zoals schoonmaakhulp, gezinszorg of een verhuis naar een woonzorgcentrum. Maar verwijzen ook door naar andere hulporganisatie. Maak met hen een afspraak bij je thuis, in het lokale dienstencentrum of ga op dinsdagvoormiddag zonder afspraak langs in het Sociaal Huis.

☎ 015 44 52 40 (zorgorganisatie)  
✉ zorgorganisatie@zbrivierenland.be  
**ZORGBEDRIJFRIVIERENLAND.BE/ZORGCOACH**

Jouw **mutualiteit** is altijd een belangrijk startpunt voor je zoektocht naar informatie. Leg hen je situatie uit en zij bekijken welke hulp ze kunnen bieden en of je recht hebt op premies.

**Het ID-team** (team Info & Doorverwijzing) weet heel goed bij welke organisatie je terecht kan met jouw specifieke vraag of situatie. Je kan elke werkdag langskomen zonder afspraak.

📍 Sociaal Huis, Lange Schipstraat 27  
☎ 0800 20 800  
✉ socialedienst@mechelen.be  
**MECHELEN.BE/ID-TEAM**

V.L. Emiel Naudts, voorzitter Mechelse Ouderverraad, Lange Schipstraat 27, 2800 Mechelen

