

Gemeenteraadscommissie

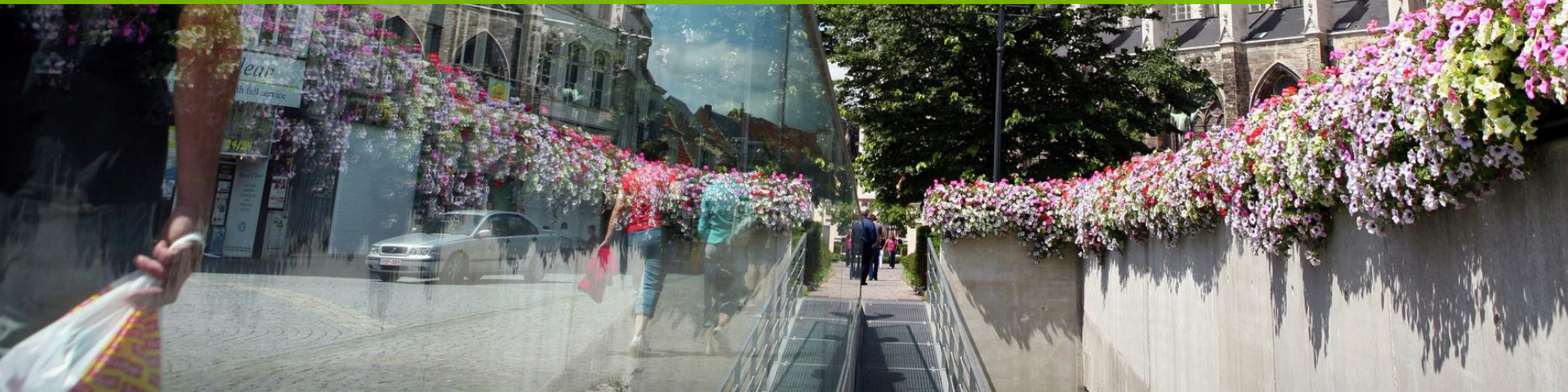
12.6.2019



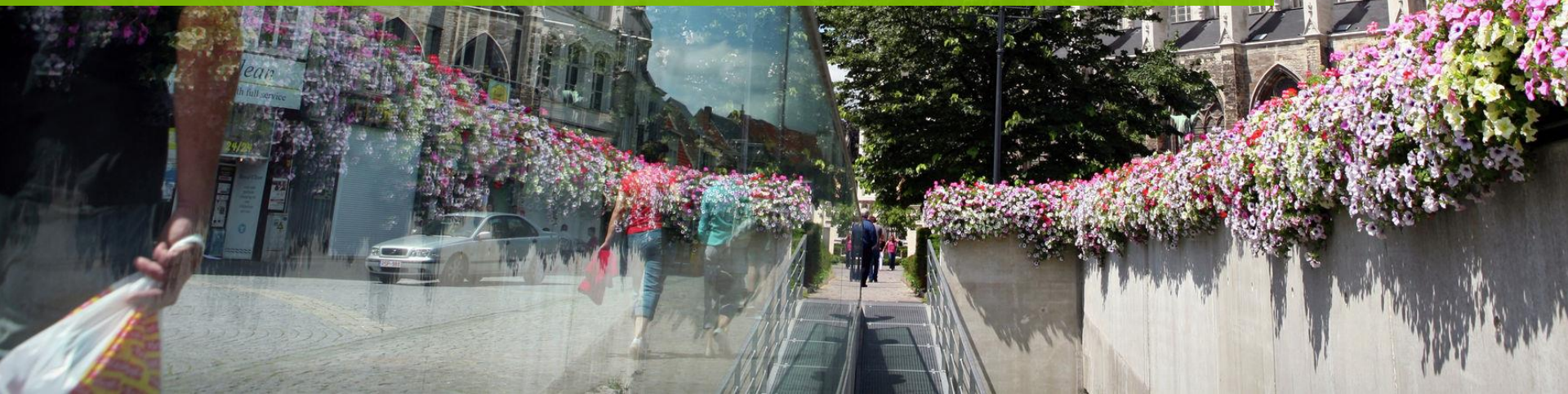


**MECHELEN
KLIMAATNEUTRAAL**

WELKOM



Klimaatplan 2011-2020



- 2012: Ondertekening burgemeestersconvenant
- 2013: Start burgemeestersconvenant
 - Opmaak eerste emissiemeting (2011)
 - Opaak duurzaam energieactieplan (54 maatregelen)
- 2015: Eerste hernulmeting (2013)
- 2017: Tweede hernulmeting (2015)
- 2018: Ondertekening burgemeestersconvenant 2.0
- 2019: Derde hernulmeting (2017)
- 2012 – 2019: uitrol klimaatacties

- Residentiële sector
 - Energetische renovatie + nieuwbouwnormen
 - One-stop-shop voor renovatie
 - Klantenreis van enthousiasmeren over ondersteunen tot ambassadeur.
 - Versterking en ondersteuning middenveld
 - Klimaatneutrale initiatieven
 - Premie groendaken
 - Duurzame stadsontwikkelingsprojecten (Raghenò)
 - Consumptie

- Tertiaire sector (bedrijven/scholen/verenigingen)
 - Subsidie “Paraat voor het klimaat”
 - Ondersteuning “Samen klimaatactief”
 - Energiescans
 - Zonneklaar (PV panelen)
 - Ondersteuning en communicatie

- Mobiliteit
 - Promotie actieve en duurzame modi (bv. autoluwe zone, SA elektrische fietsen)
 - (Fiets)logistiek
- Industrie
 - Zie tertiare sector
 - Flux 50 project

- Hernieuwbare energieproductie
 - Promotie particuliere zonnepanelen
 - Promotie tertiaire zonnepanelen
 - Traject rond windturbines
 - Onderzoek naar waterkracht, restwarmte, warmtenet,...

4 Bouwstenen klimaatbeleid 2030





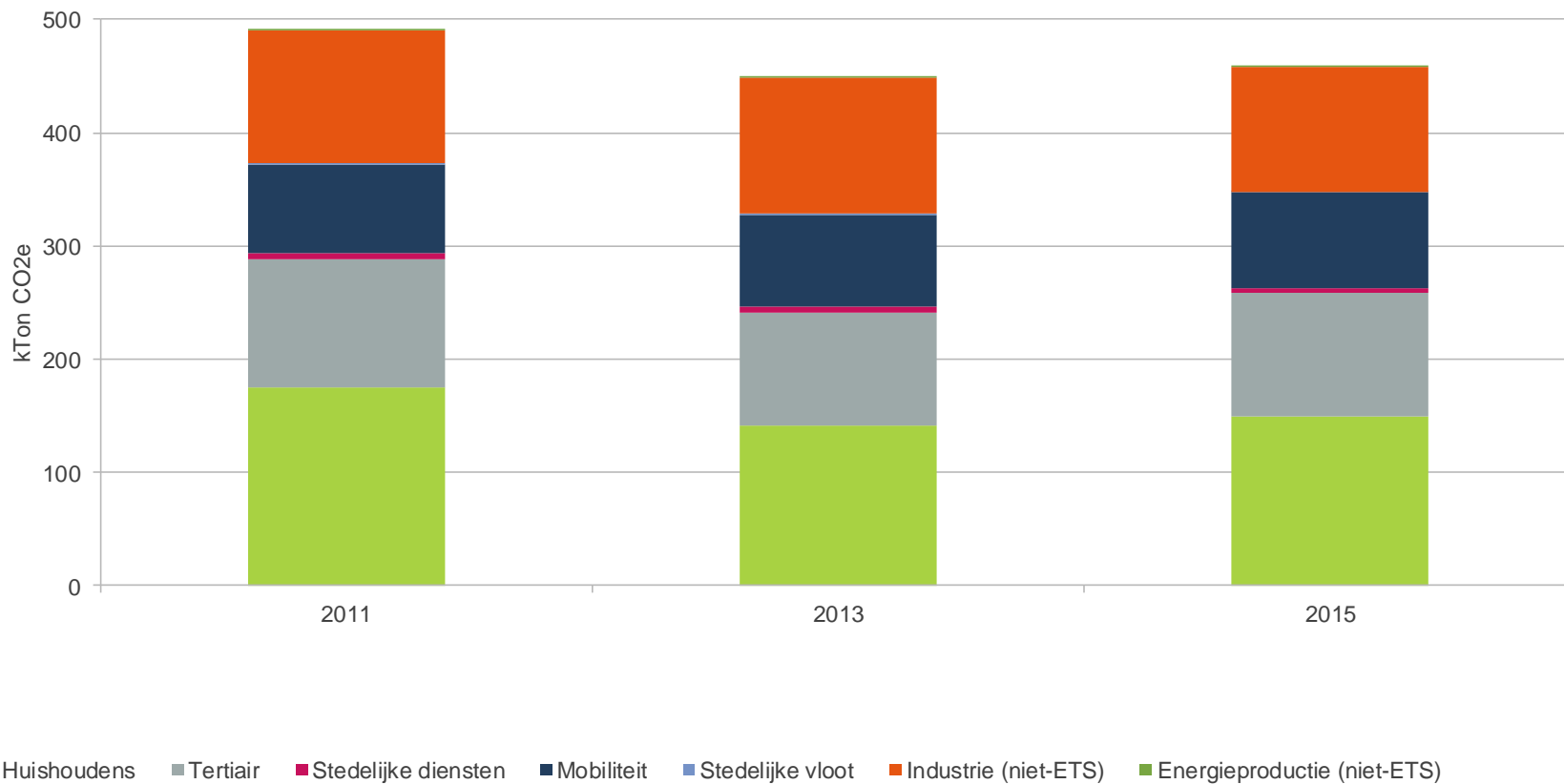
MECHELEN
KLIMAATNEUTRAAL



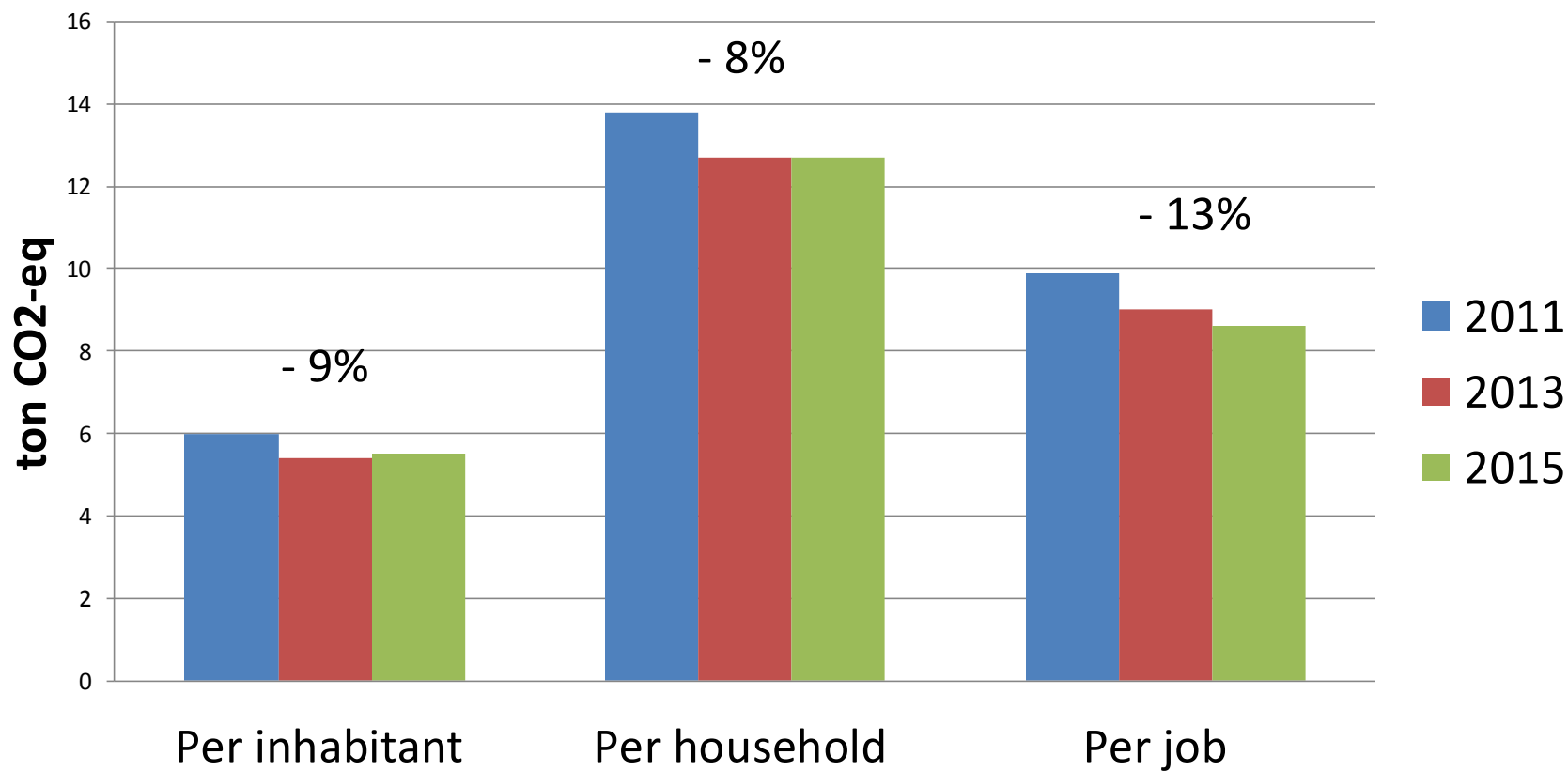
1. Emissiemeting

Emissiemeting

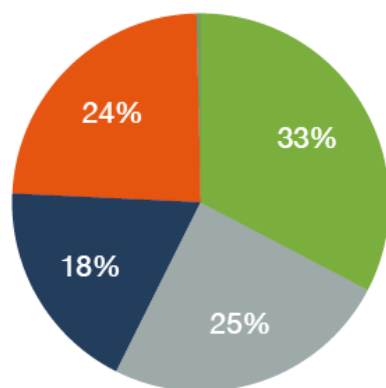
Grafiek 1: Vergelijking emissies 2015 vs 2011 - Covenant of Mayors



Emissies

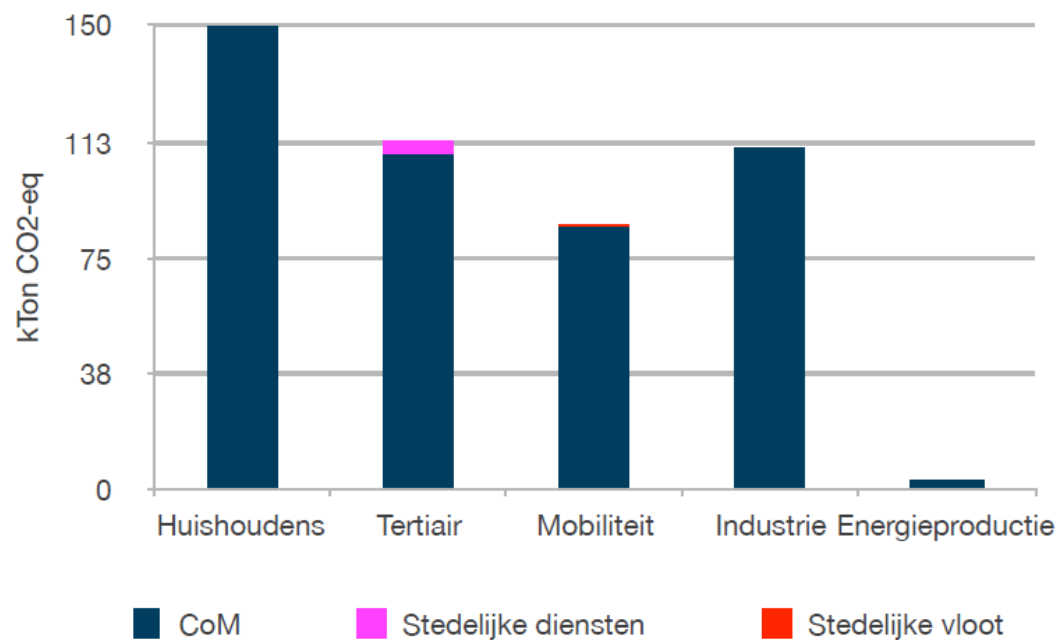


Grafiek 6: Verdeling sectoren

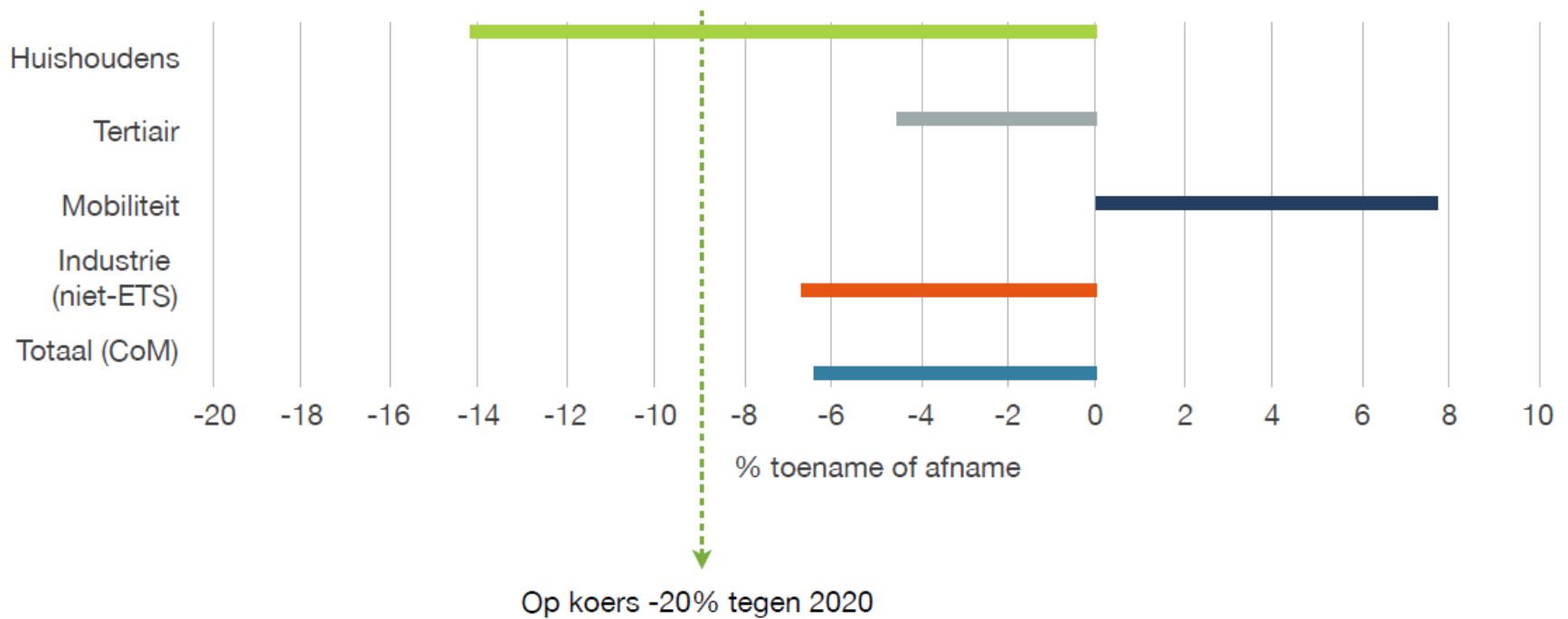


- Huishoudens
- Tertiair
- Mobiliteit
- Industrie (niet-ETS)
- Energie-productie (niet-ETS)

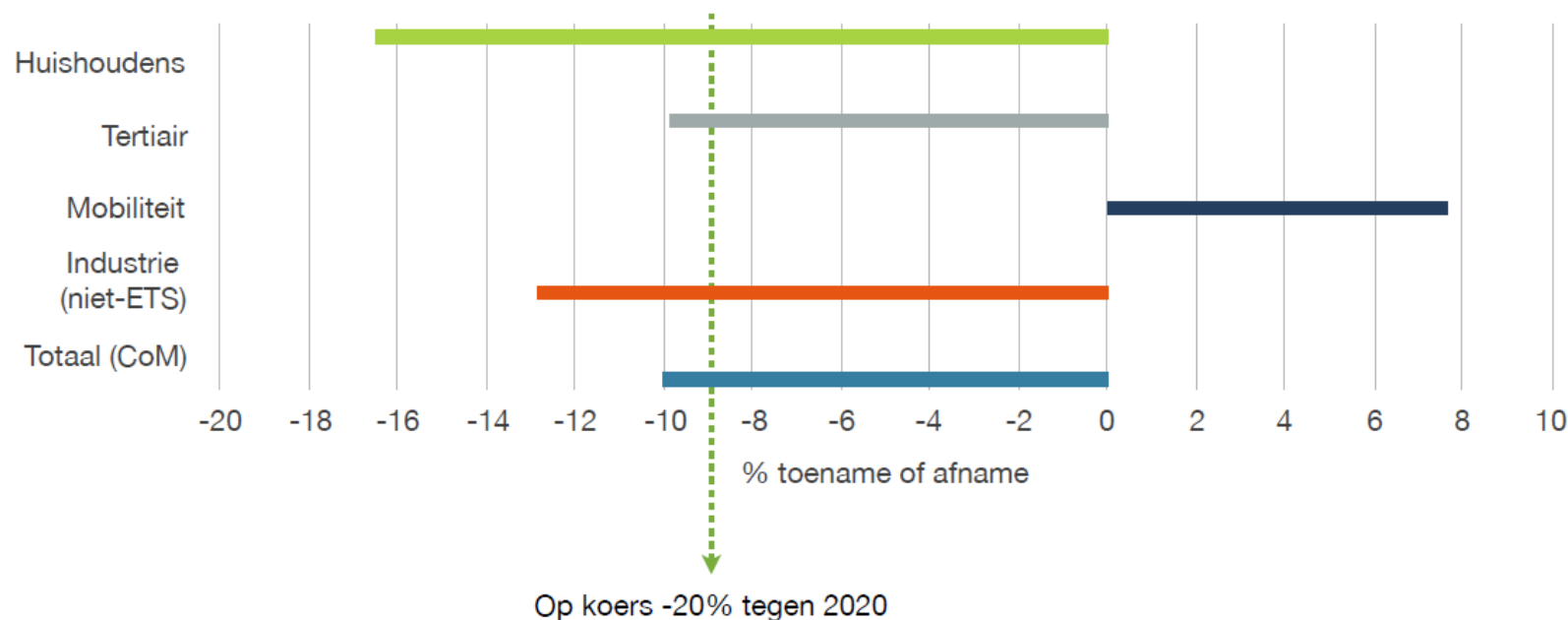
Grafiek 7: Resultaten emissie-inventaris 2015



Grafiek 2: % reductie 2015 ten opzichte van 2011



Grafiek 3: % reductie 2015 ten opzichte van 2011 met constante emissiefactor elektriciteit





MECHELEN
KLIMAATNEUTRAAL



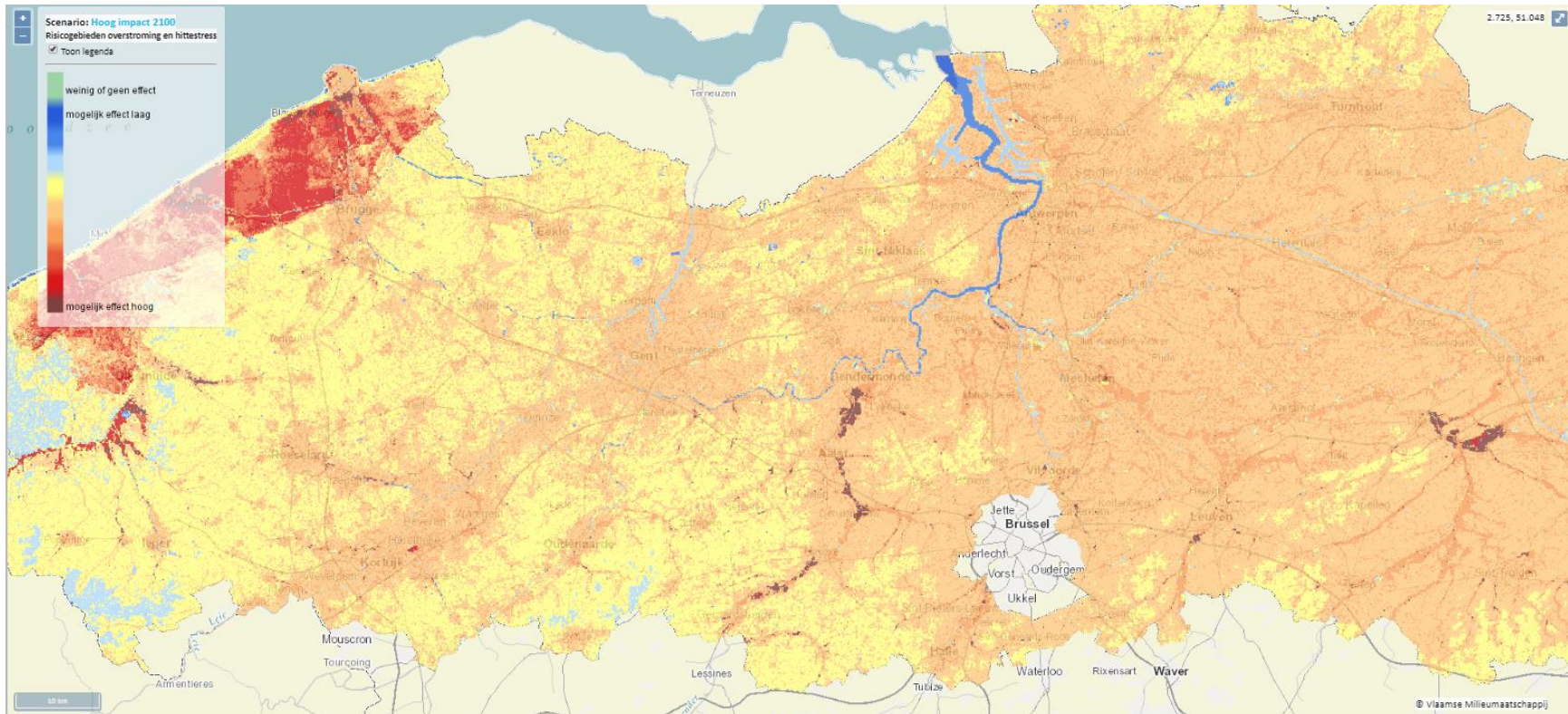
2. Risico- en kwetsbaarheidsanalyse

- Temperatuur: hitte/koude
- Water: overstroming/droogte/zeeniveau
- Storm/bosbranden/grondverschuiving

⇒ Risico = kans/frequentie X impact

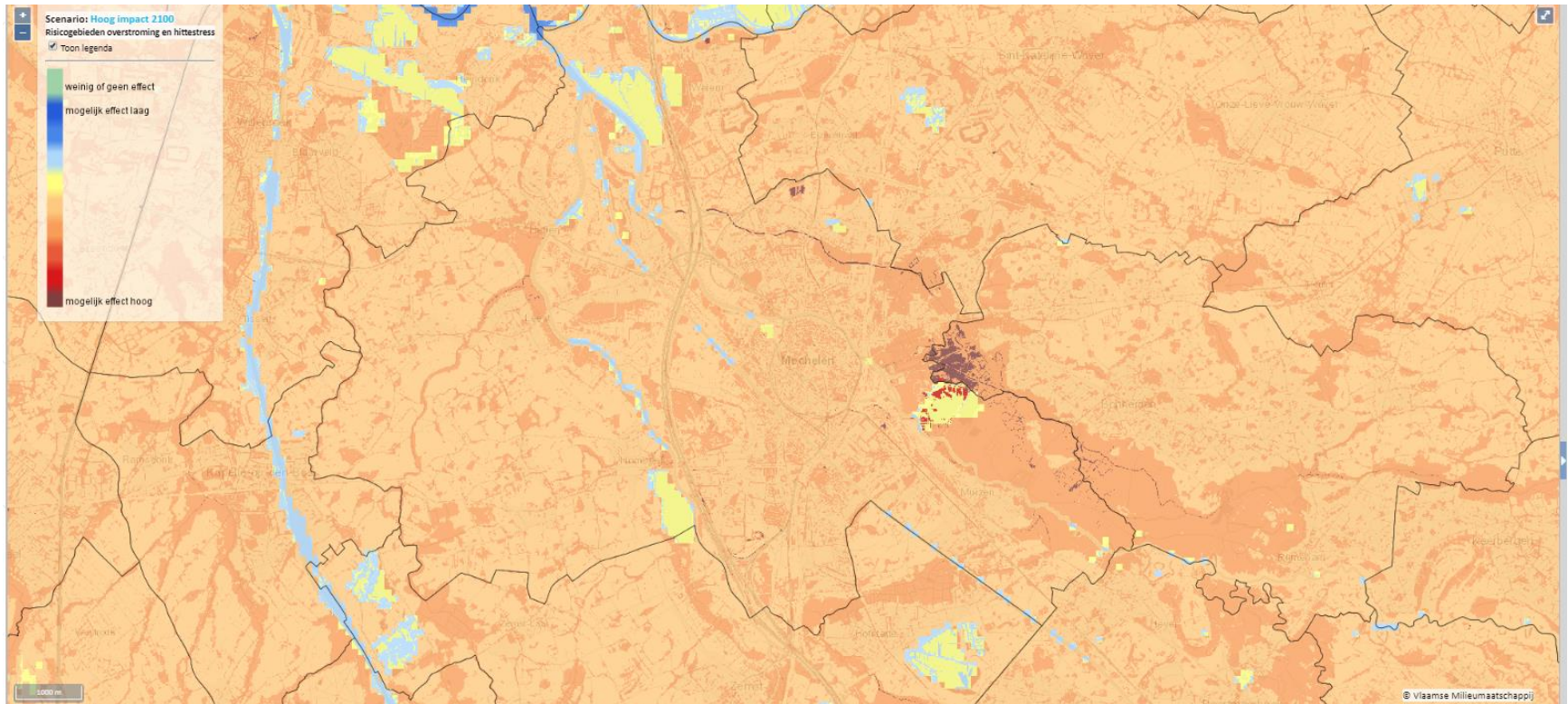
2. Risico- en kwetsbaarheidsanalyse

Klimatrisico in Vlaanderen



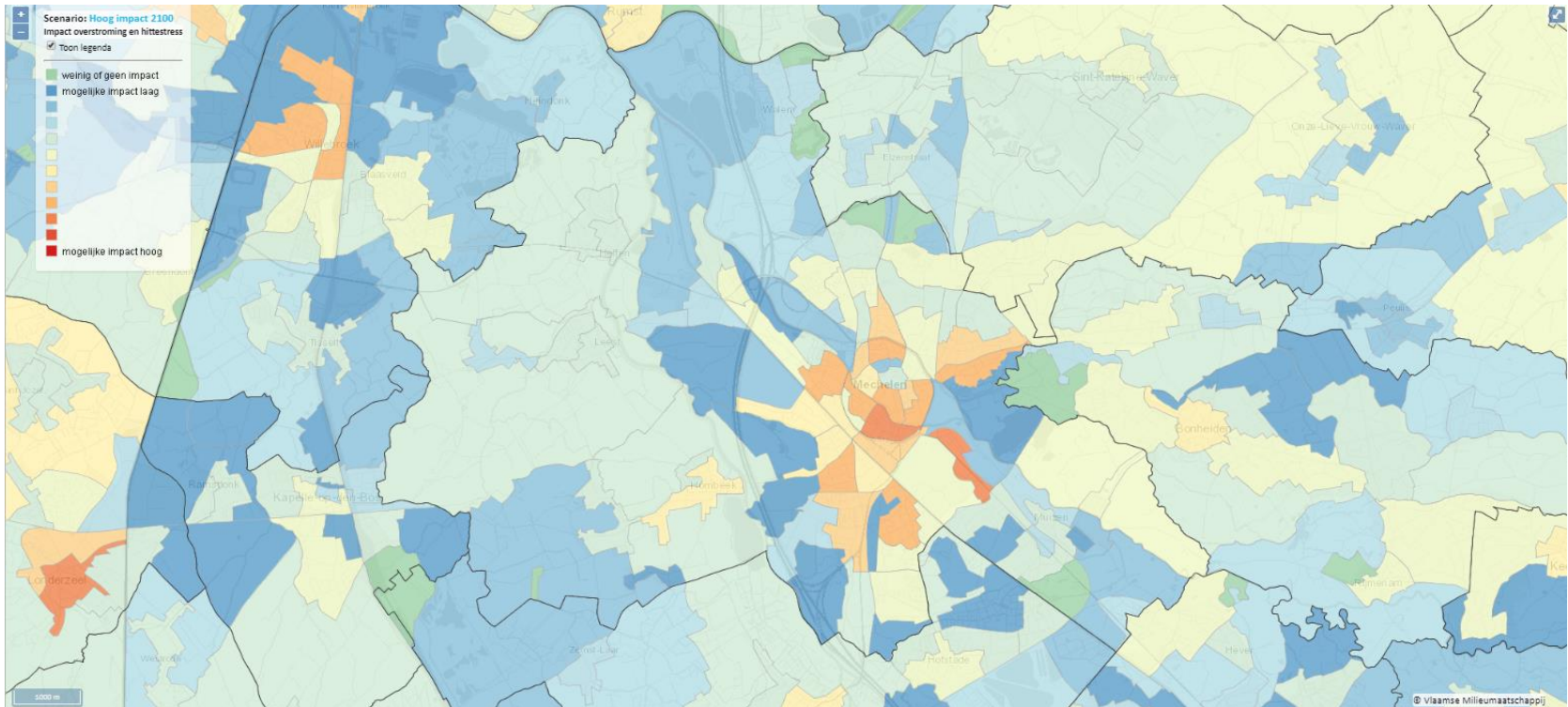
2. Risico- en kwetsbaarheidsanalyse

Klimatrisico in Mechelen



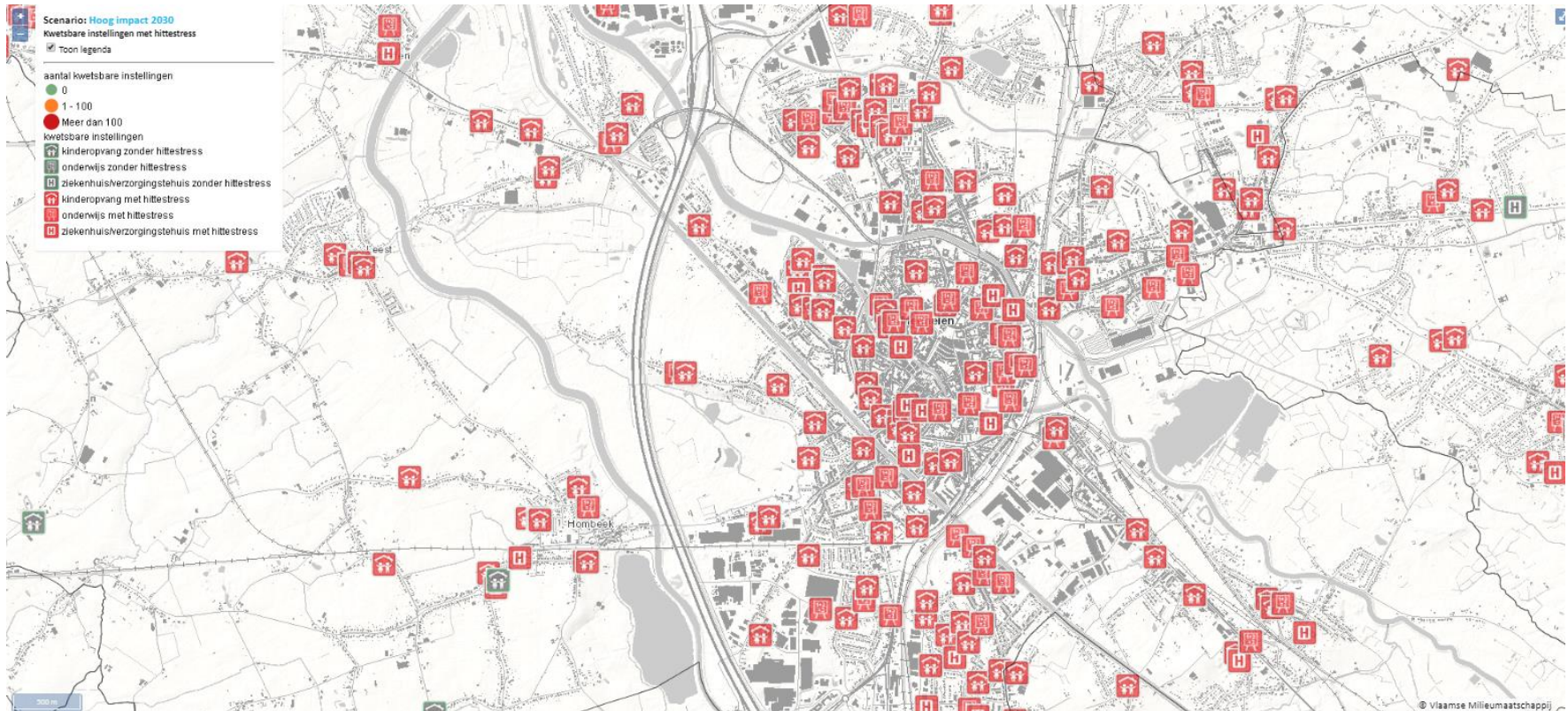
3. Risico- en kwetsbaarheidsanalyse

- Klimaatimpact in Mechelen



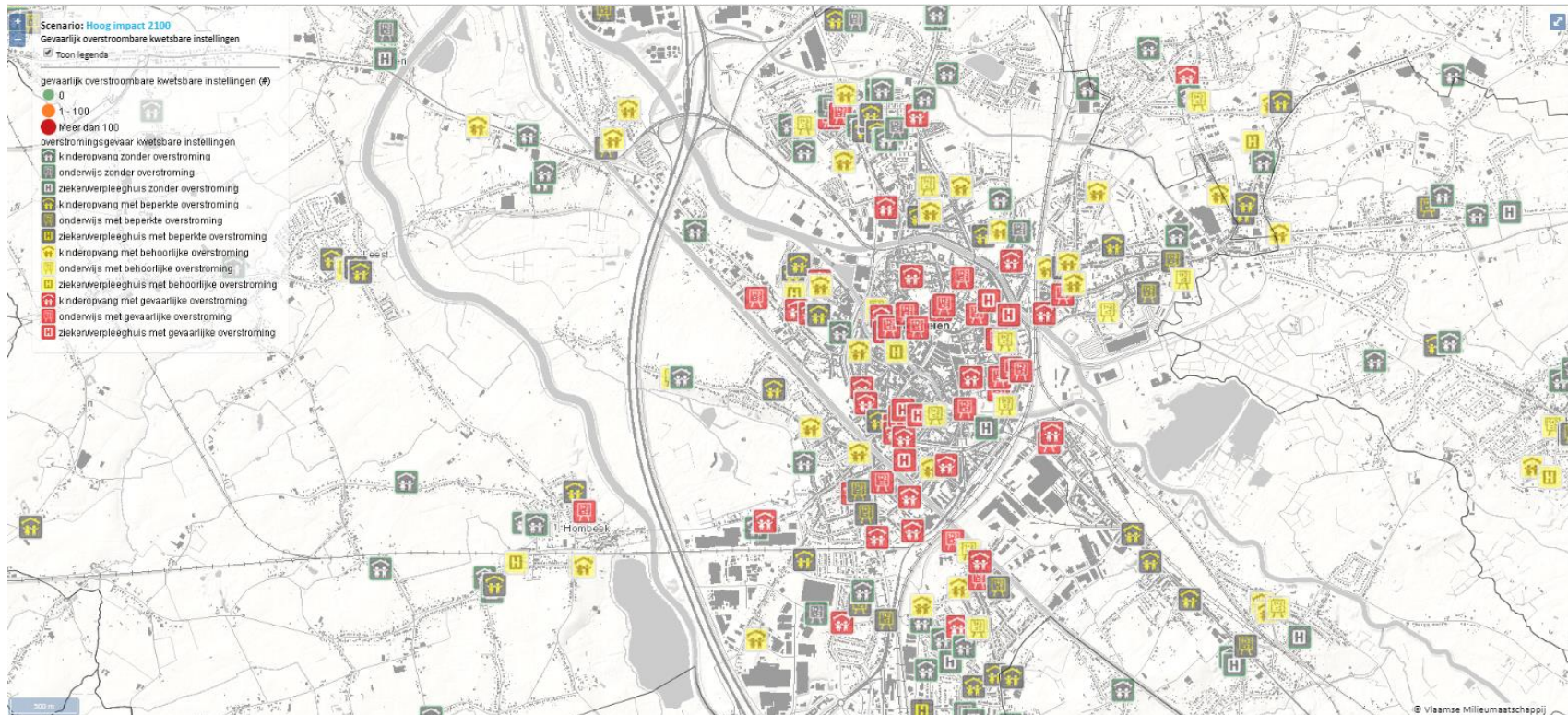
4. Risico- en kwetsbaarheidsanalyse

- Scholen, WZC en kribbes met hittestress in 2030



5. Risico- en kwetsbaarheidsanalyse

- Gevaarlijke overstroombare scholen, kribbes, WZC



5. Risico- en kwetsbaarheidsanalyse

- Lokaal klimaatobservatorium
- Citizen science
- ...





**MECHELEN
KLIMAATNEUTRAAL**



3. Participatie

3. Participatie

- 3A. Participatie inwoners
 - 2 workshops
 - Youth For Climate
 - Andere (speerpunten, grond der dingen, ottertrotter,...)



3. Participatie

- 3B. Bedrijven/scholen/verenigingen
 - Eerste verkenning met 4 actoren rond manier van betrekken
 - Bevraging en workshop (september)

3. Participatie

- 3C: Experts
 - Intern: Betrokken stadsdiensten
 - Externe Experts (overheden, middenveld, consultant en “peers”)



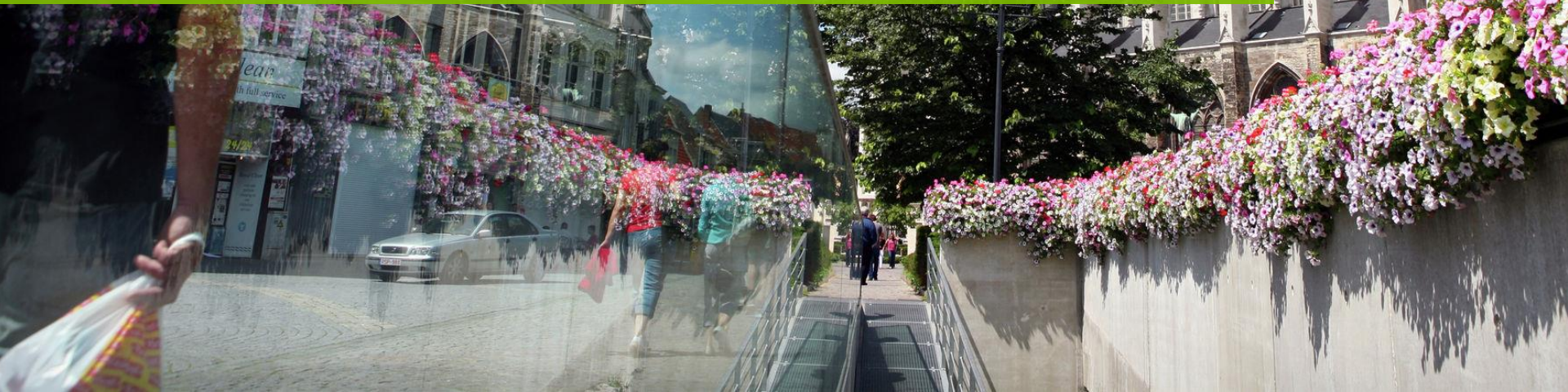
**MECHELEN
KLIMAATNEUTRAAL**



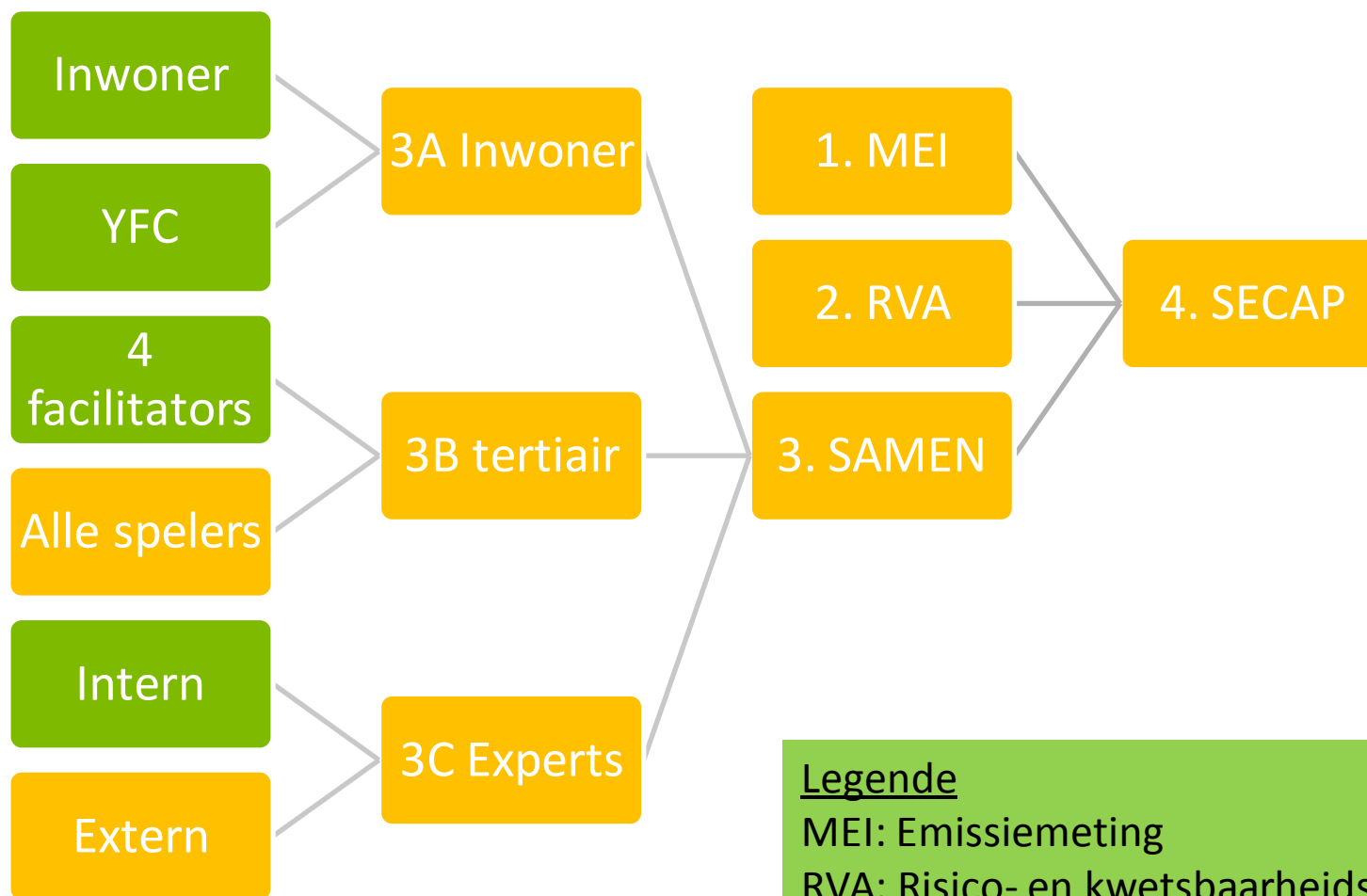
4. SECAP

- Acties -40% CO₂ tegen 2030
 - Acties per sector
 - Kostprijs/indicator/prioriteit/trekker
- Acties aanpassing aan klimaatimpact
 - Acties per 'thema'
 - Kostprijs/indicator/prioriteit/trekker

Opmaak klimaatplan 2030



Opmaak inhoudelijk



Legende

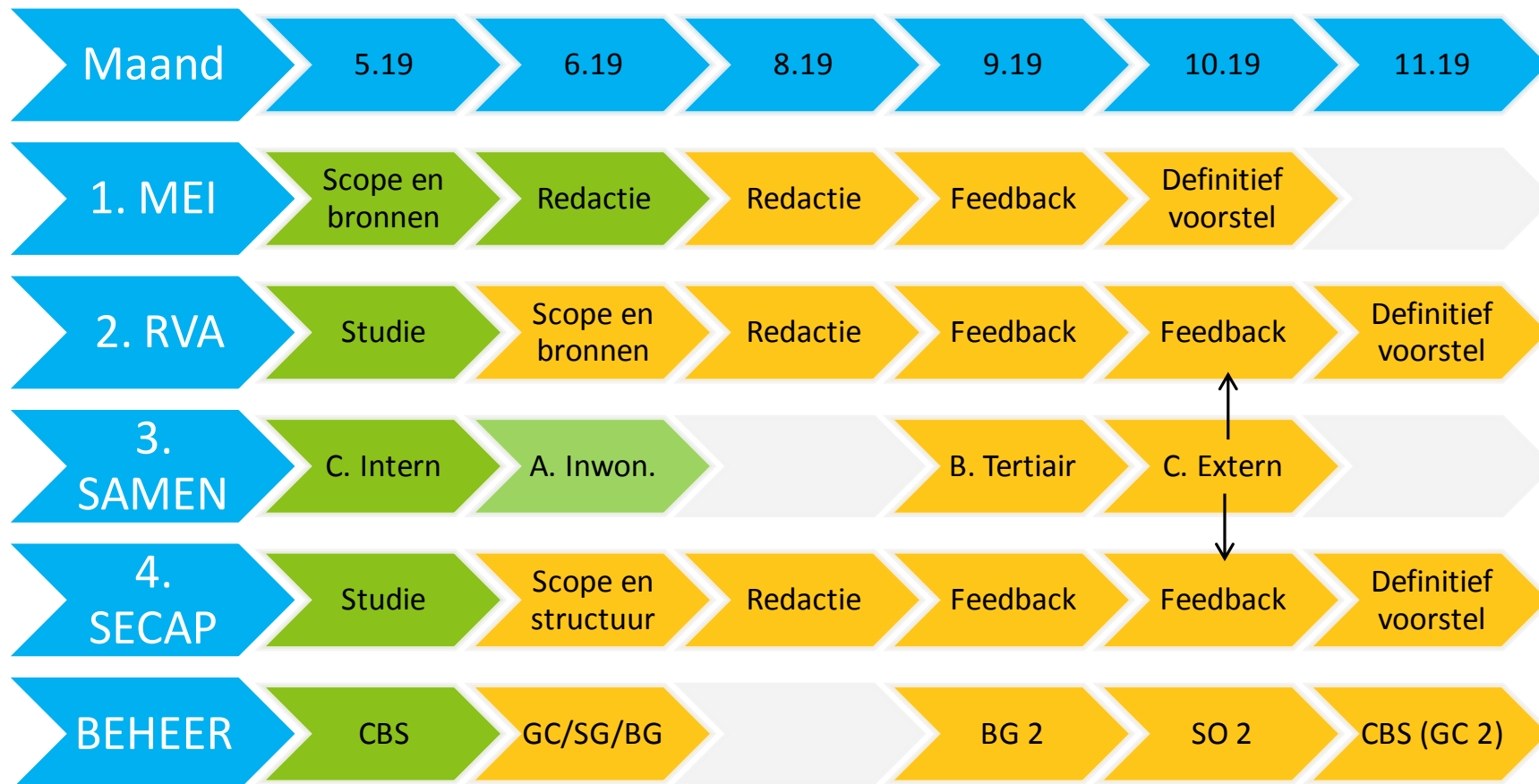
MEI: Emissiemeting

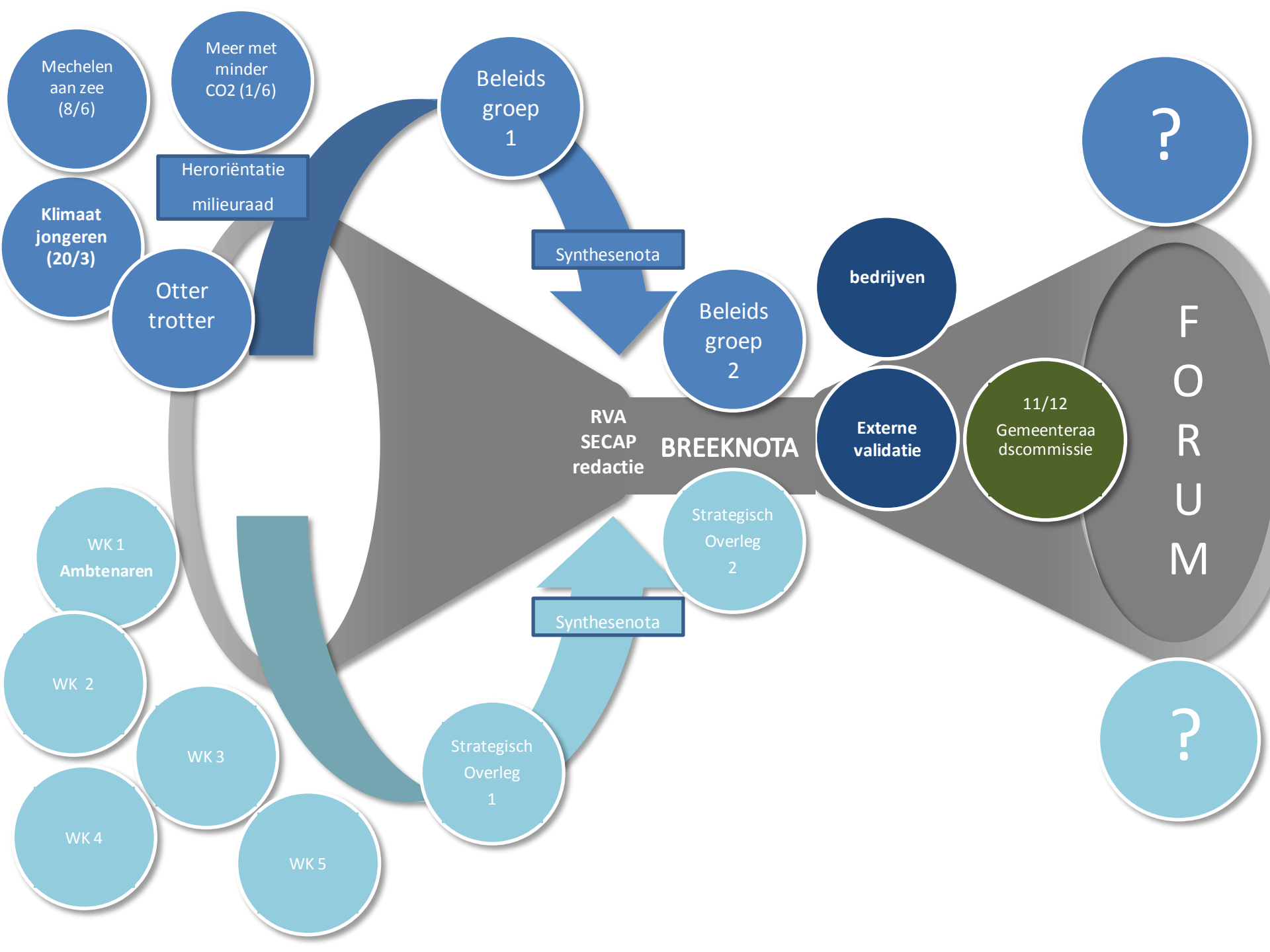
RVA: Risico- en kwetsbaarheidsanalyse

SECAP: Actieplan

YFC: klimaatjongeren

Opmaak tijdspad

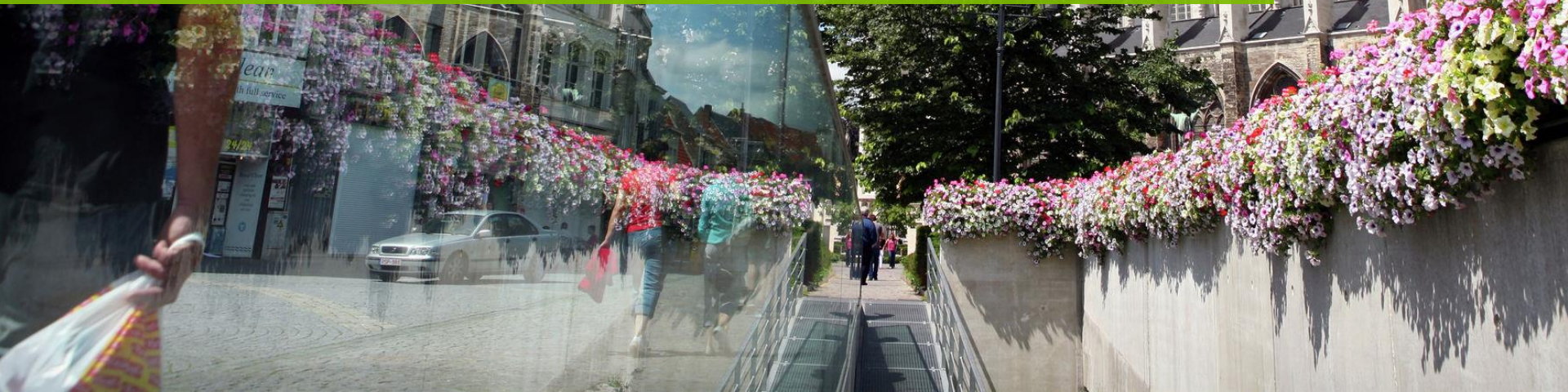




Harde deadlines

- 11 december 2019: Gemeenteraadscommissie
- Januari 2020: Gemeenteraad
- Februari 2020: Klimaatforum
- 23 februari 2020: MEI (Europa)
- 27 maart 2020: RVA en SECAP (Europa)

Vervolg klimaatplan 2030



Vanaf Q1-Q2 2020?

- Flexibel plan
 - Regelmatige bijsturing
 - Nieuwe actoren/doelgroepen
 - Klimaatobservatorium: lokale (terrein)kennis
- Beheer/opvolging van het plan (organigram)
 - Ambtelijk
 - Politiek
 - Inwoners
- Behouden betrokkenheid actoren
- Klimaatforum
- Welke rol wil de gemeenteraadscommissie graag opnemen?



**MECHELEN
KLIMAATNEUTRAAL**

Bedankt!

