



Wim Dauwe, afdelingshoofd
Sander Belmans, projectingenieur

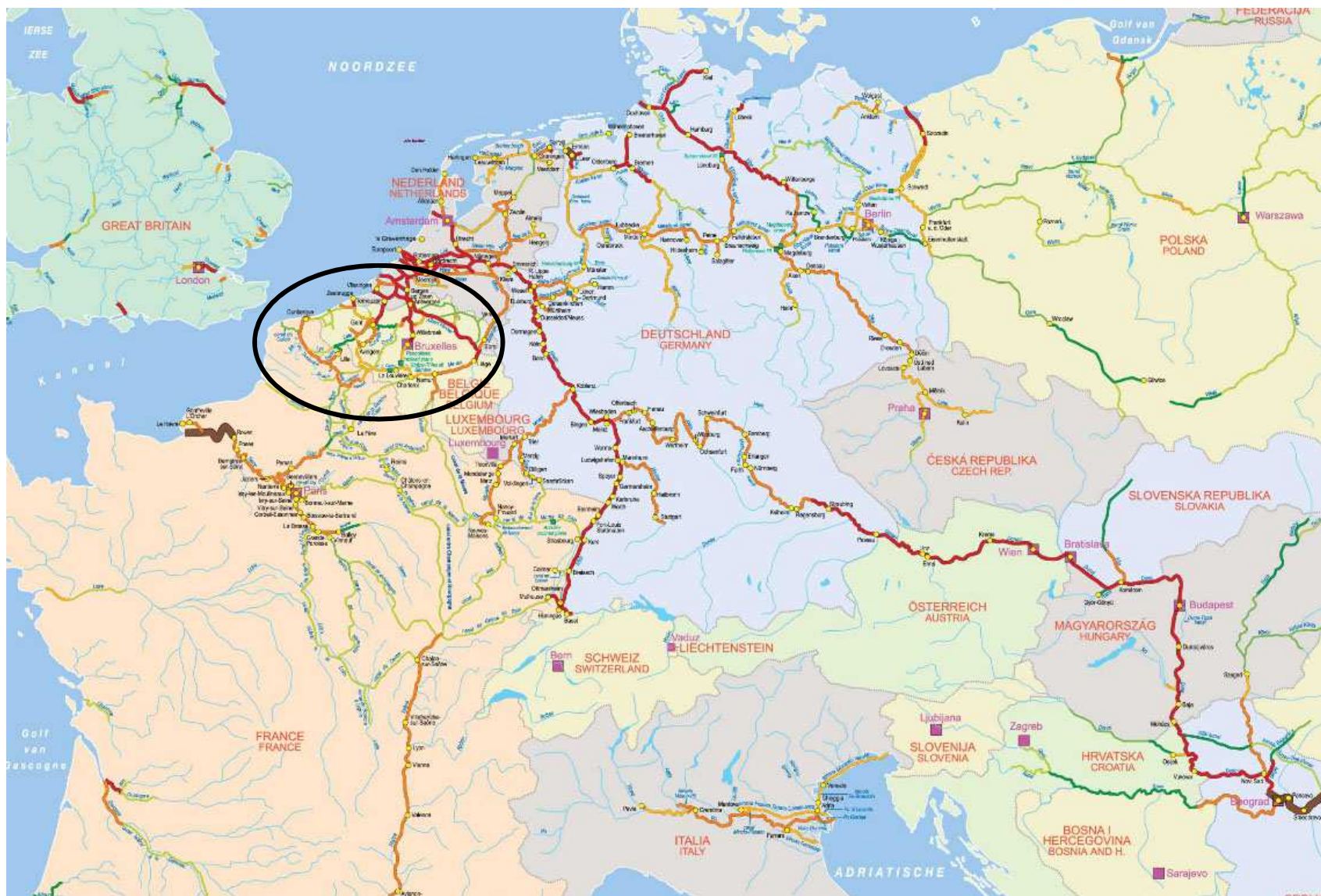
Voorstelling werking en projecten De Vlaamse Waterweg in Mechelen



Gemeenteraadsc commissie Openbare Werken 6/11/2019



De Vlaamse Waterweg: Organisatie



Vlaanderen is een kruispunt in het Europese waterwegennetwerk

Werkgebied



De Vlaamse Waterweg nv

- afdeling Zeeschelde - Zeekanaal (AZZ)
- afdeling Bovenschelde (ABS)
- afdeling Albertkanaal (AAK)

Agentschap Maritieme Dienstverlening en Kust

- afdeling Kust

Afdeling Maritieme Toegang

- afdeling Maritieme Toegang



Missie

Wij beheren en ontwikkelen onze waterwegen als een krachtig netwerk dat bijdraagt aan de economie, de welvaart en de leefbaarheid van Vlaanderen



Visie

Uw betrouwbare partner voor een slim, veelzijdig en welvarend waterwegennet

Jaarlijks budget:

400 mln euro/jaar

221 mln euro/jaar

Investeringsbudget

1.315 personeelsleden

166 steden/gemeenten worden
doorkruist door een waterweg

6.000 jobs in de binnenvaart

120.000 gerelateerde arbeidsplaatsen

73 stuwen

80% van de Vlaamse bedrijven
bevindt zich op minder dan
10 km van een waterweg

1.076 km
bevaarbare waterwegen

78 jachthavens

800 bruggen

1100 km dijken

17 Veerdiensten

853.000

containereenheden (TEU)/jaar

Tonnage: **72** miljoen ton/jaar

131 sluizen

CO₂-uitstoot:

3 tot 6 maal lager dan wegvervoer

930.000 vermeden
vrachtwagenritten per jaar

195 km kaaimuren

1.263 Vlaamse binnenvaartschepen

2.046 km Jaagpaden

Werkgebied Afdeling Zeeschelde Zeekanaal



De Vlaamse Waterweg nv

- afdeling Zeeschelde - Zeekanaal (AZZ)
- afdeling Bovenschelde (ABS)
- afdeling Albertkanaal (AAK)

Agentschap Maritieme Dienstverlening en Kust

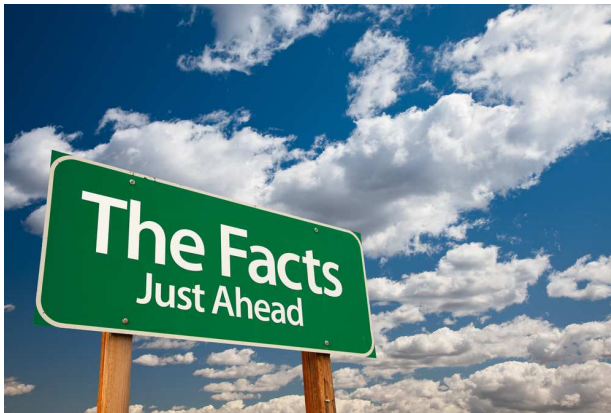
- afdeling Kust

Afdeling Maritieme Toegang

- afdeling Maritieme Toegang

Afdeling Zeeschelde Zeekanaal: wie zijn we ?

- Samensmelting van de afdeling Zeeschelde met een deel van de afdeling Zeekanaal (aspecten investeringen en beheer)
- 125 personeelsleden, verspreid over 8 locaties
- hoofdzetel in Antwerpen



400-tal km waterwegen

20-tal sluizen

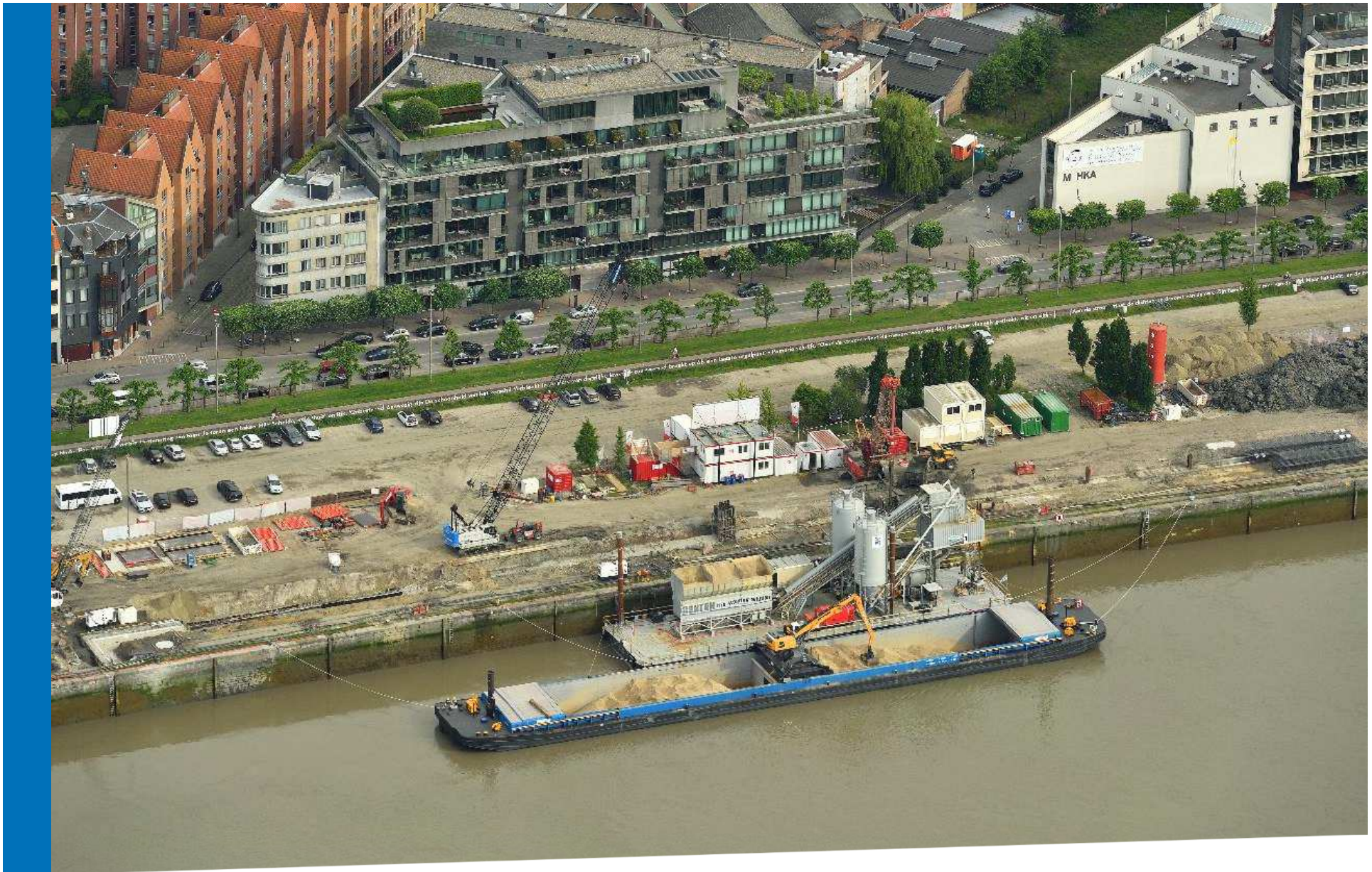
300-tal bruggen

270-tal kaaimuren

150-tal aanlegsteigers

- 645 km dijken en kaaimuren
- 2500 ha gecontroleerd overstroomingsgebied
- 5100 ha natuurontwikkeling









Concreet voor Mechelen

Beheerder van

- Kanaal Leuven-Dijle
- Dijle (of Benedendijle en Bovendijle)
- Dijle-afleiding en Binnendijle
- Beneden Zenne

Al deze waterwegen zijn geklasseerd als “bevaarbaar”

Dat wil niet zeggen dat overal scheepvaart mogelijk
/toegestaan is

Concreet voor Mechelen

Bedienaar van

- Sluis aan keerdok (1350 ton)
- Bovensluis aan nekker (buiten gebruik)
- Stuw aan Nekker
- Sluizen Battel en Zennegat (600 ton)
- Alle beweegbare bruggen over kanaal Leuven-Dijle

Concreet voor Mechelen

Beheerder van diverse infrastructuur

- Vaste en beweegbare bruggen over rivieren en kanalen
 - volledig in beheer bij DVW, AWV of NMBS
 - onderbouw bij DVW en bovenbouw bij AWV
 - bij DVW en de stad (Muizenbrug)
 - Privaat (brug Arsenaal)
- Waterkeringen (dijken, jaagpaden, oevers, kaaimuren, ...)
- Structureel beheer Dijlepad, dagelijks beheer bij stad

Concreet voor Mechelen

- 3 districten op grondgebied Mechelen
 - Zenne, Dijle
 - district naast stuw aan de Nekker – Cathérine Hoebeeck
 - Kanaal Leuven Dijle, Netekanaal
 - district aan Kampenhout-sas – Luc Ureel
 - Nete's
 - district aan sluis Duffel – Patrick verhaegen

Concreet voor Mechelen

- Cel investeringen
- Ondersteunende diensten (vb beleid, patrimonium, verwerving,...)

in Antwerpen (rivieren) en Willebroek (kanalen)

Concreet voor Mechelen

- Afdeling commercieel beheer (Willebroek)
 - Concessies, erfpachten en vergunningen voor bedrijventerreinen, terrassen, parkeerzones, ...
vb t'Ille malines, brughuis Muizen, terrassen vismarkt, waterskiclub,...
 - Concessies woonboten, jachthavens, toeristenboot...

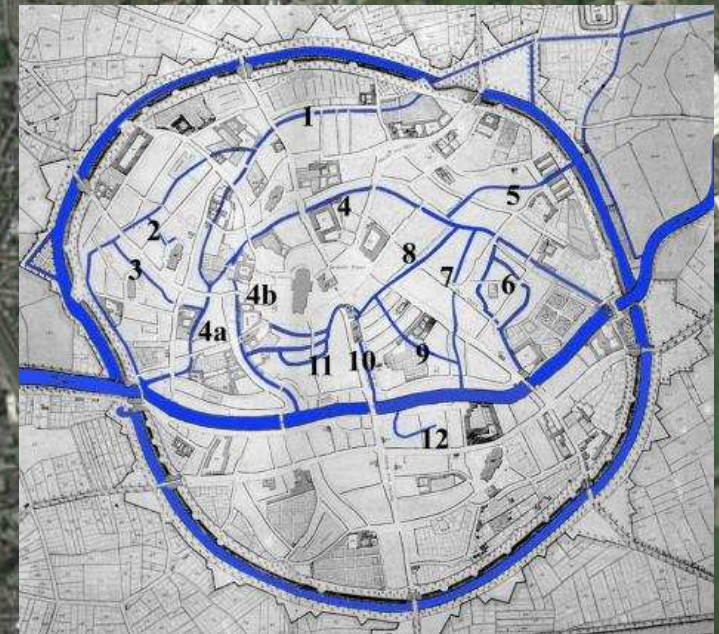
Concreet voor Mechelen

- Samenwerkingsovereenkomst tussen de stad en DVW sinds 2009
- 6-maandelijks structureel overleg met afvaardiging administraties, CBS en management DVW



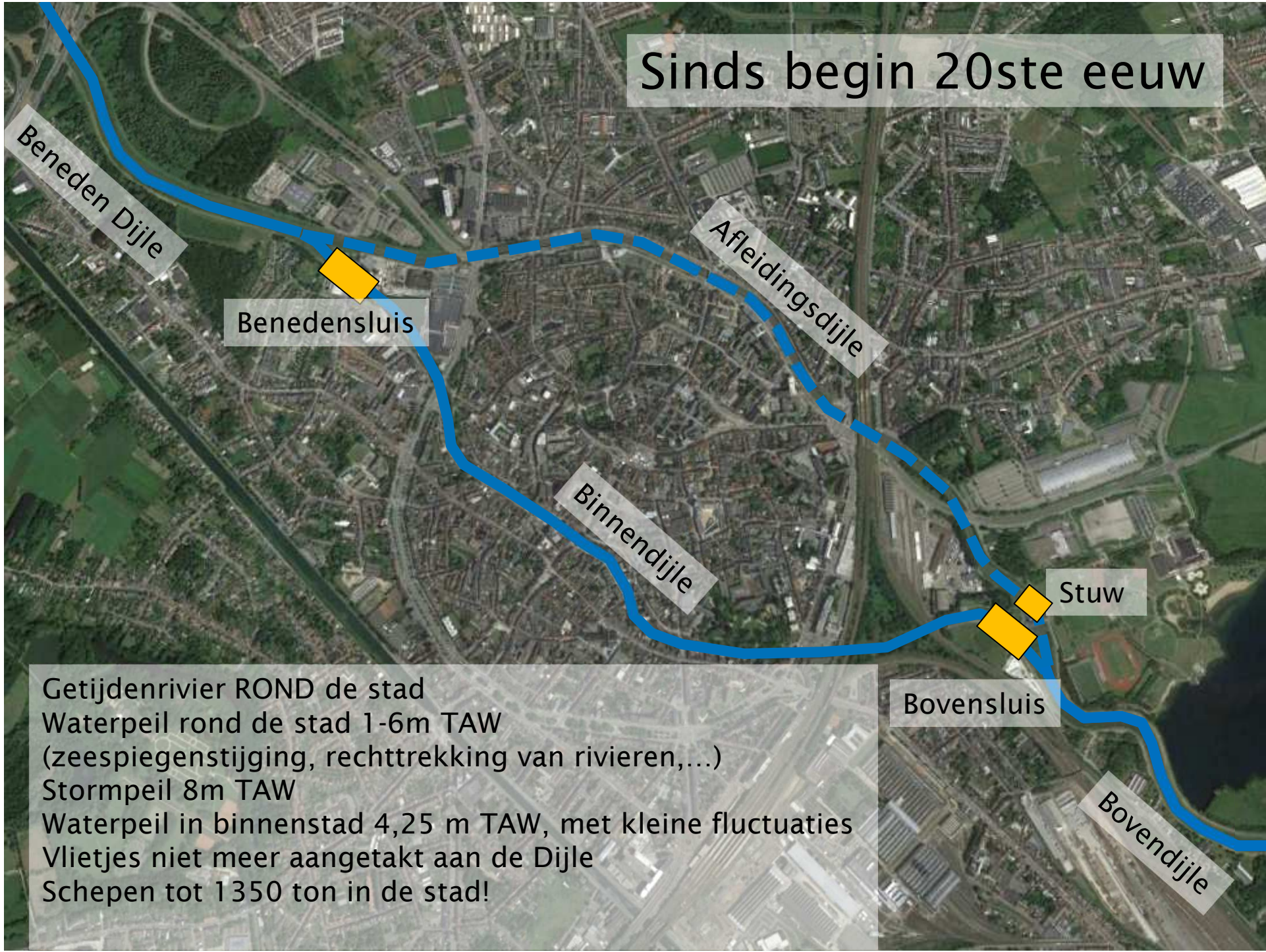
Rivieren en kanalen in en rond Mechelen

Tot begin 20^{ste} eeuw



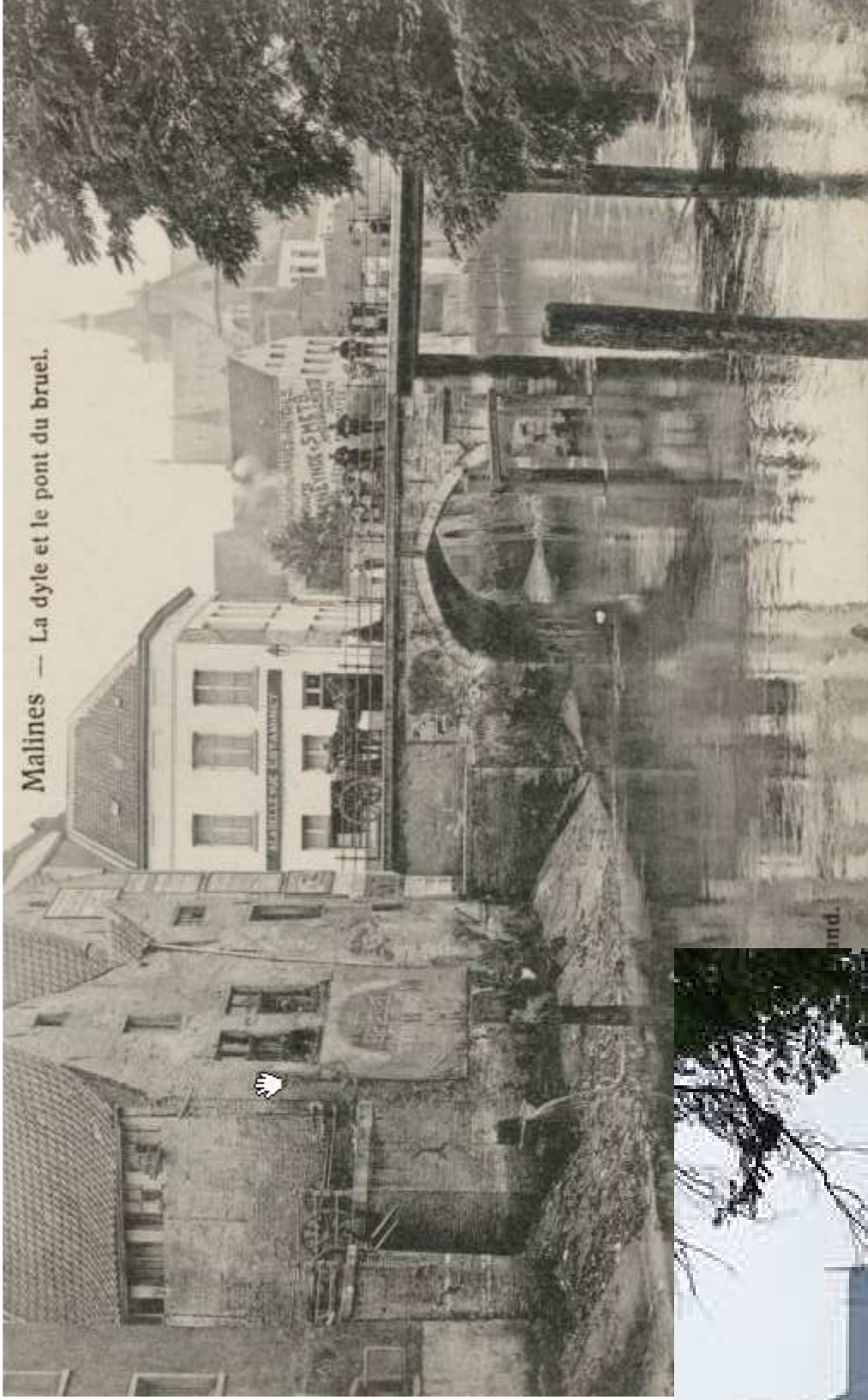
Getijdenrivier DOOR het stadscentrum
Waterpeil 2-5m TAW
(binnenstad zelf 5-7m TAW)
Vlietjes in de stad voor scheepvaart en drainage

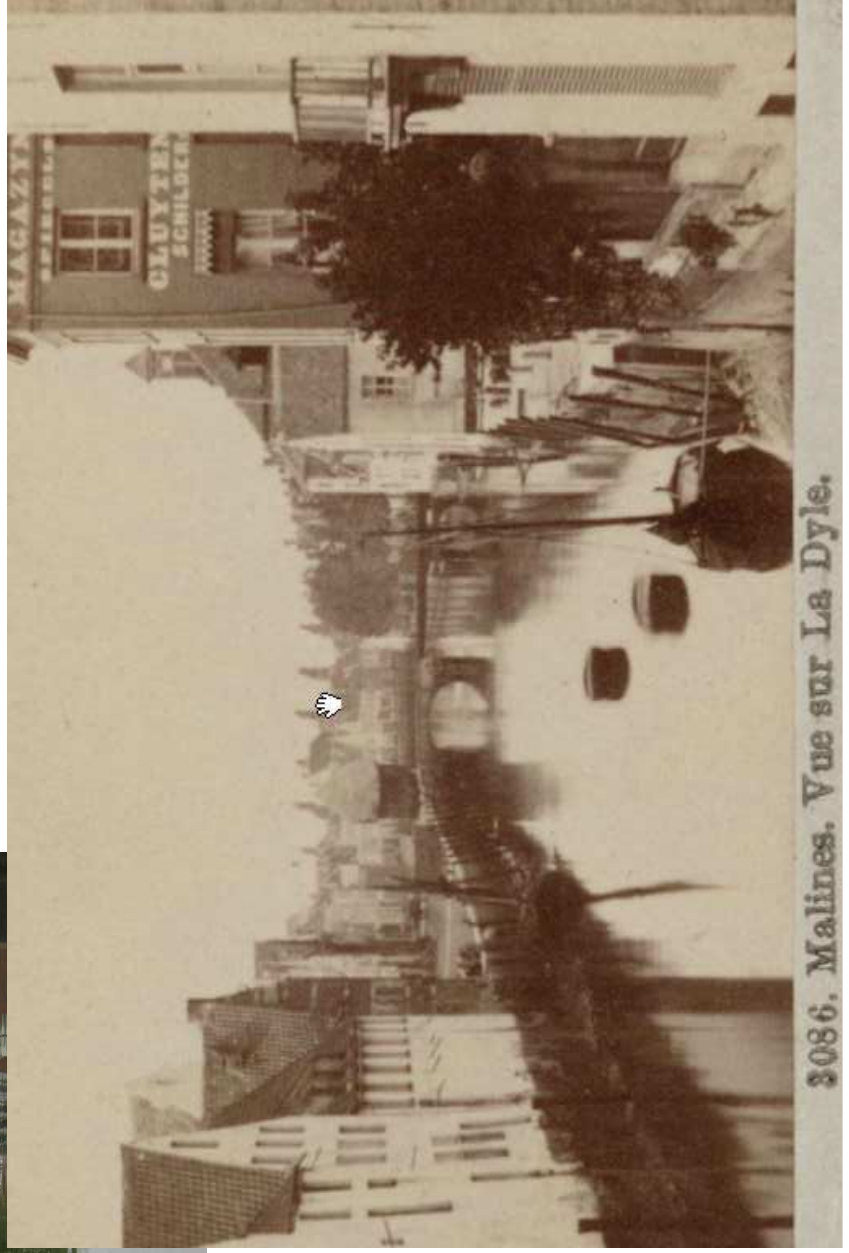
Sinds begin 20ste eeuw



Getijdenrivier ROND de stad
Waterpeil rond de stad 1-6m TAW
(zeespiegenstijging, rechtekking van rivieren,...)
Stormpeil 8m TAW
Waterpeil in binnenstad 4,25 m TAW, met kleine fluctuaties
Vlietjes niet meer aangetakt aan de Dijle
Schepen tot 1350 ton in de stad!

Malines — La dyle et le pont du bruel.

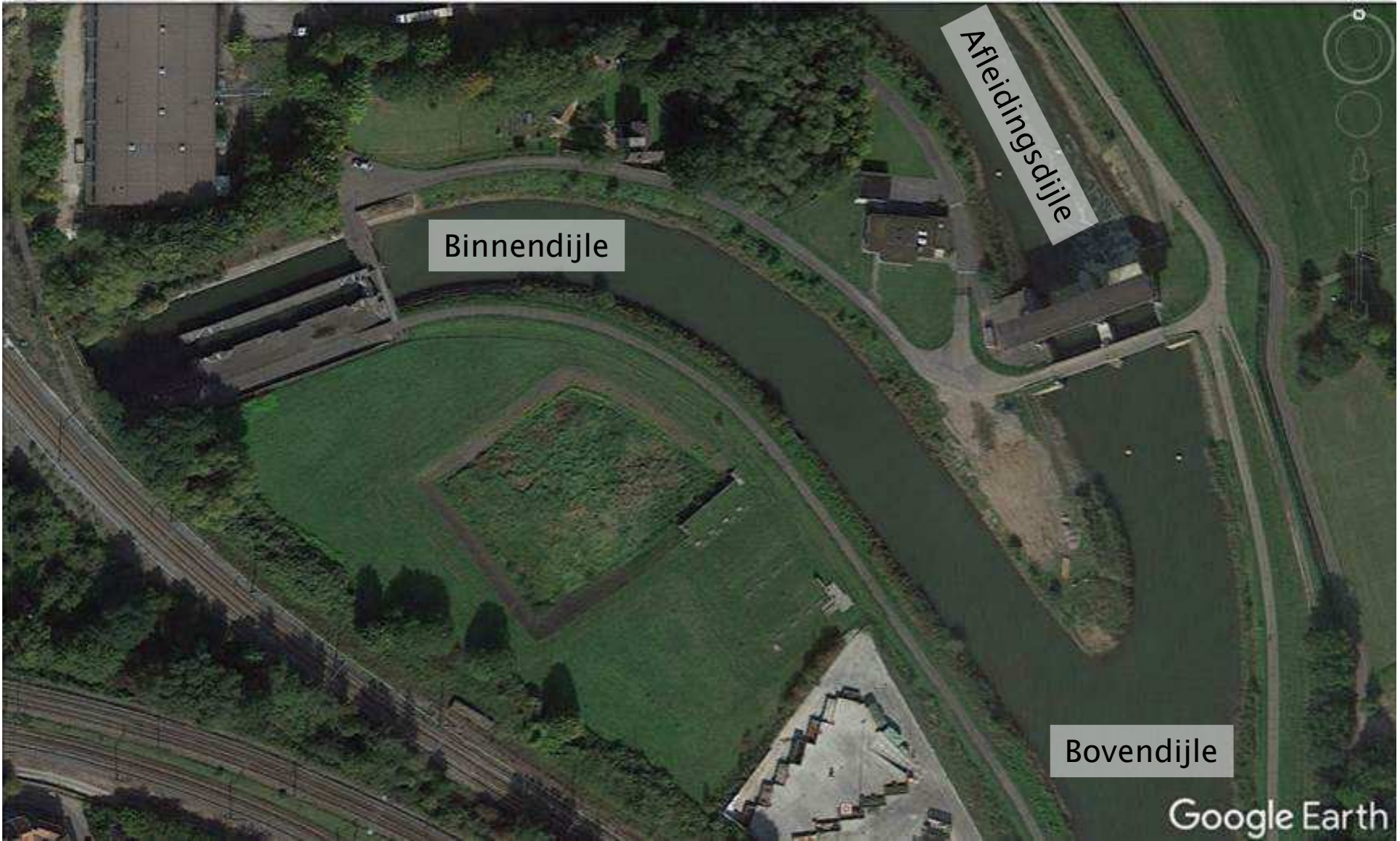




3086. Malines. Vue sur La Dyle.





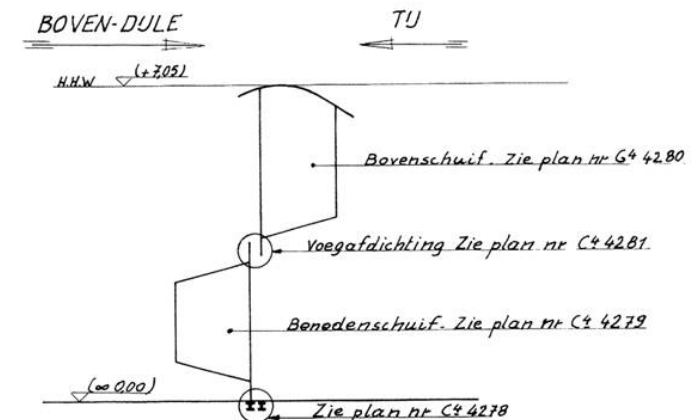




Werking stuw aan Nekker

- Zorgt dat opwaarts peil niet onder 4,60mTAW zakt
- Bouwjaar 1967
- Renovatie volop lopende

SCHEMATISCH AANZICHT *Schaal: 1/100*



Werking stuw aan Nekker

- Garanderen waterpeil voor scheepvaart naar Rotselaar

(bovensluis in gebruik tot 1994, bouwjaar stuw al in 1967)

- Permanent water in de stad kunnen binnenlaten (verversen water binnenstad)
- Erosie en uitdroging opwaarts verminderen
- Soms wordt waterpeil opwaarts verlaagd vb bij inspecties, defecten,...

Bovensluis



Bovensluis

- 1978: vernieuwing opwaartse deur i.f.v. sigmaplan
- 1994: betonnen schotten in sluis om sluis buiten gebruik te nemen
- functie in 2019: fietsersbrug en regelen waterinlaat in binnenstad

Gevolgen van deze specifieke situatie afwatering

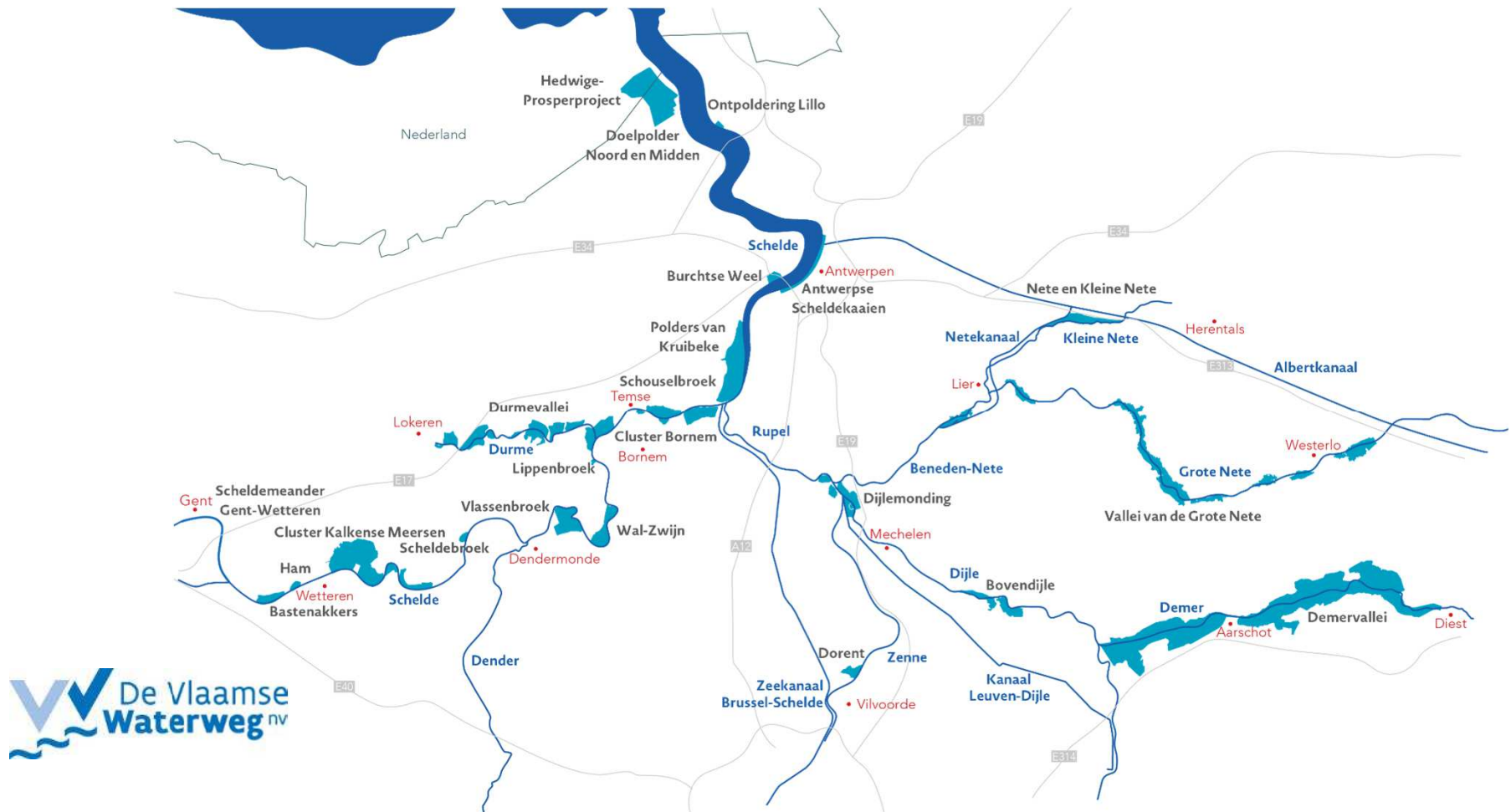
- Sluis van Zennegat en Keerdok kunnen enkel gebruikt worden bij hoogwater.
- Binnenstad ligt lager dan hoogste waterpeil op Dijle
- Riolering en beken kunnen vaak meerdere uren per dag niet lozen omdat het water in de Dijle te hoog staat → extra buffering noodzakelijk



Projecten in Mechelen

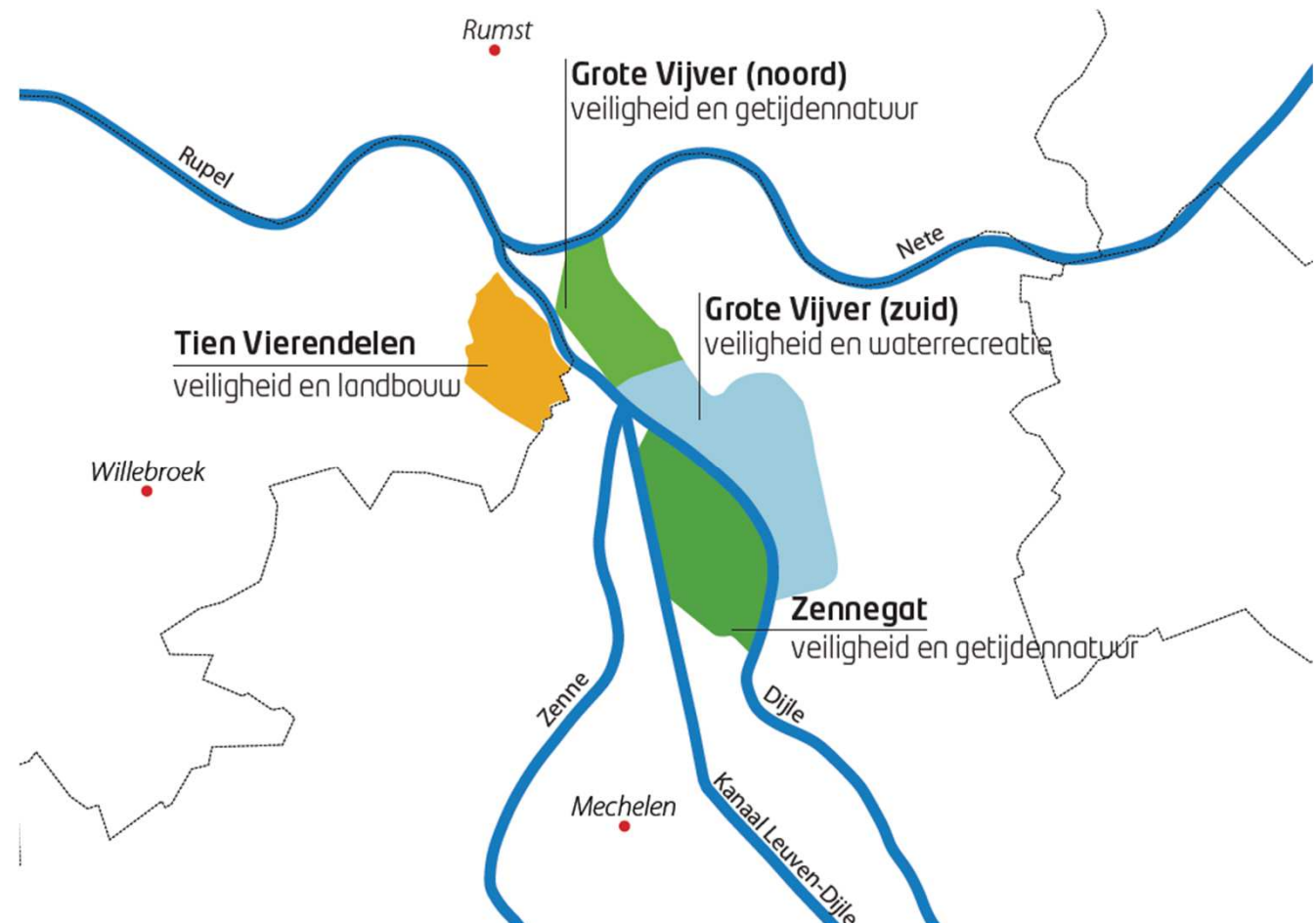
Actuele projecten

- Sigmapijan



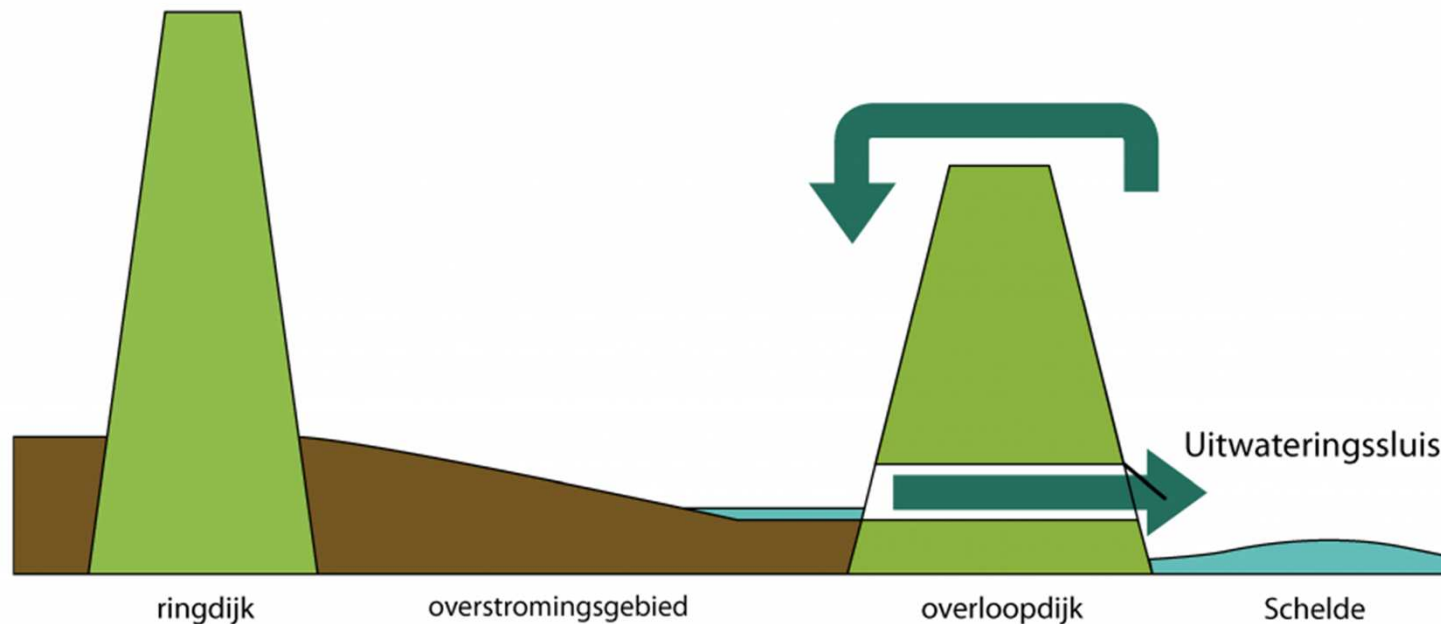
Actuele projecten

- Sigmaplan Dijlemonding



GOG

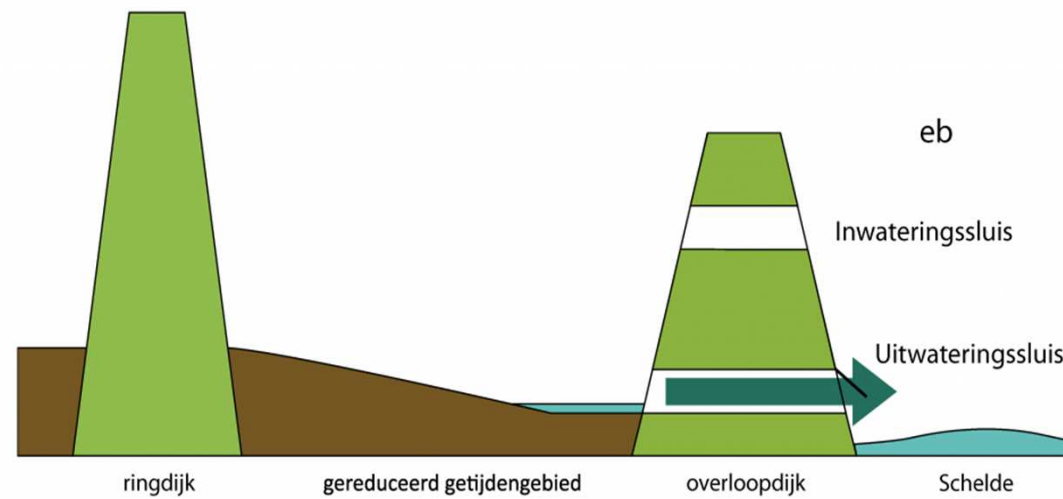
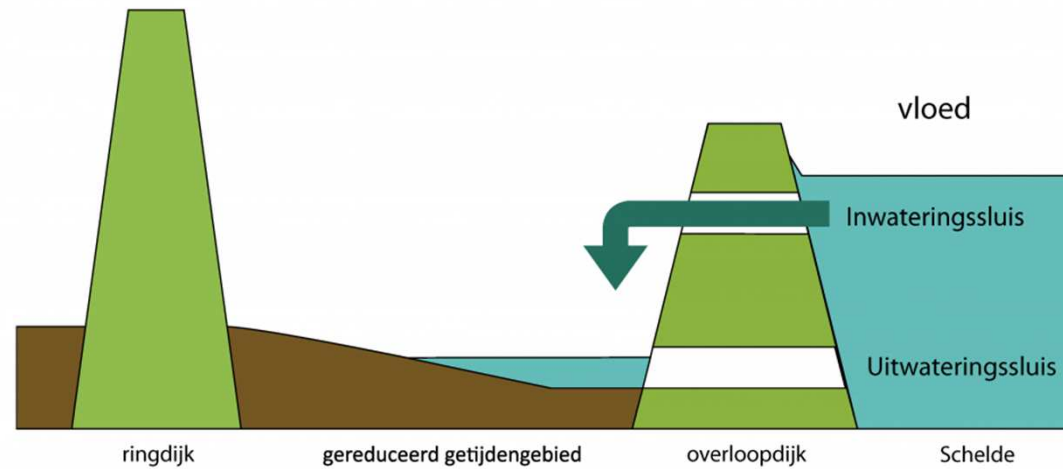
Gecontroleerd OverstromingsGebied



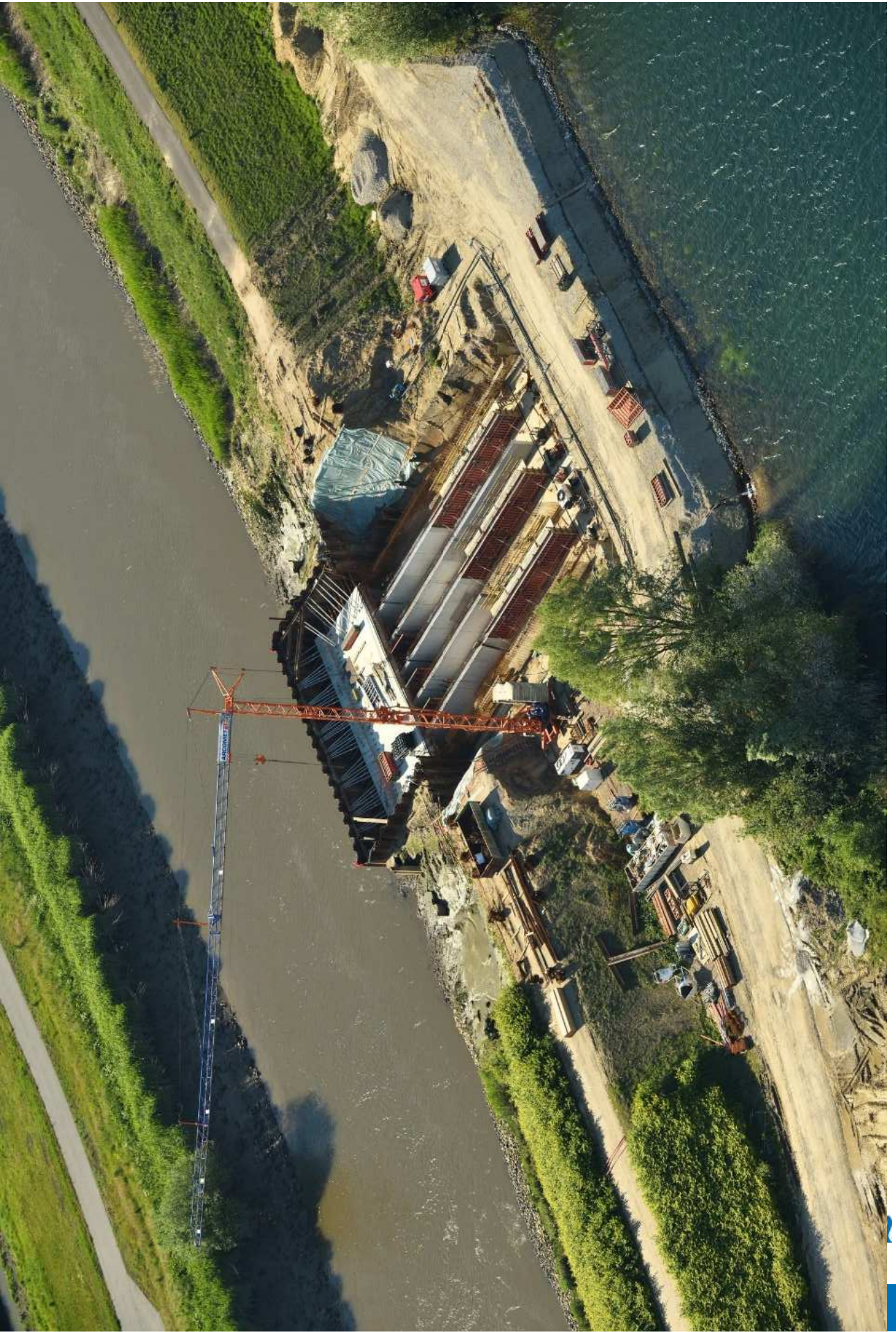
Invulling met landbouw, natuur, recreatie,...

GOG - GGG

Gecontroleerd OverstromingsGebied met Gereduceerd Getijde







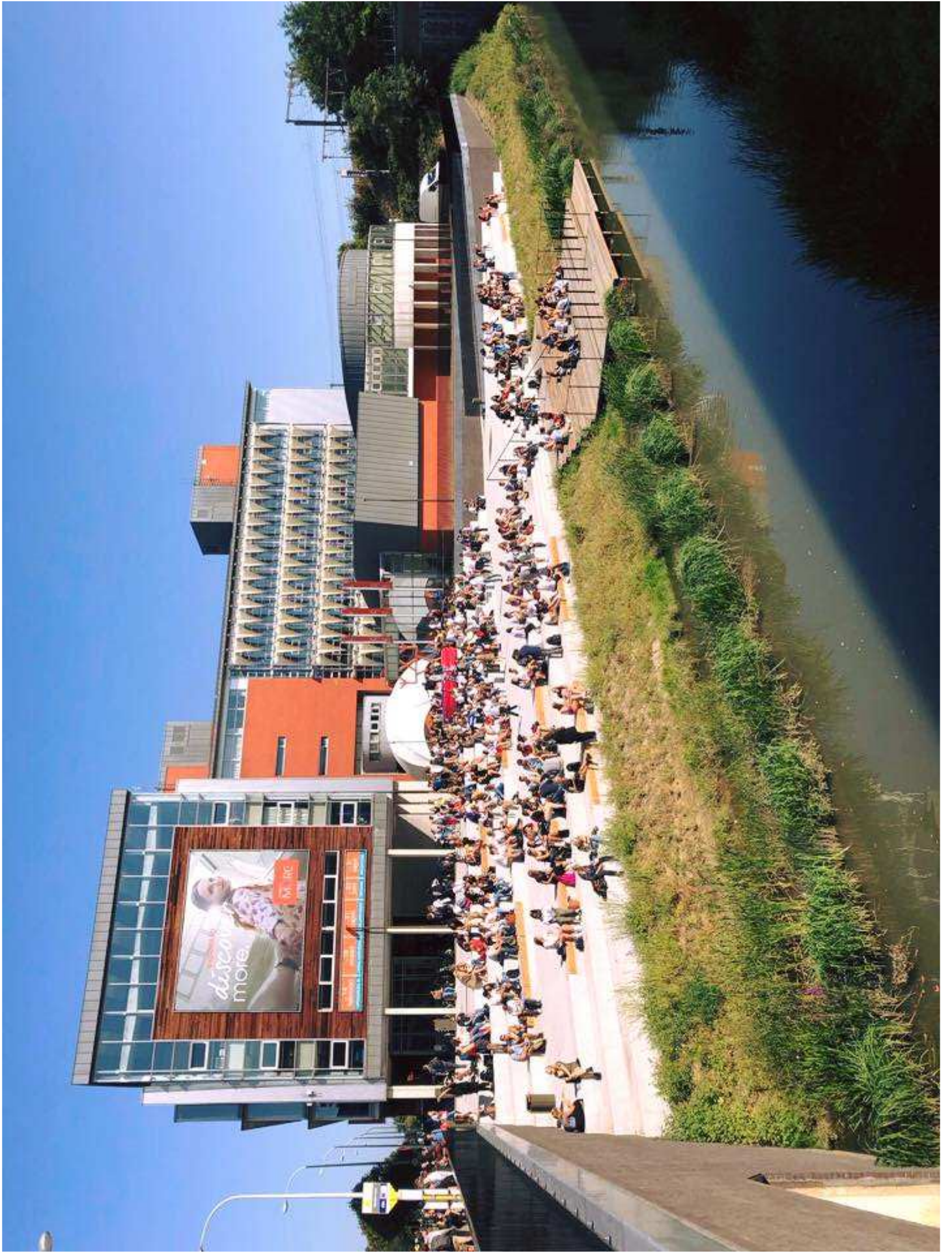
Actuele projecten

- Openleggen Zandpoortvest
- Renovatie kademuren Binnendijle
 - Private kademuren = private verantwoordelijkheid
 - Openbare kademuren

→ Klimaatadaptatie

Waterbuffering, waterkwaliteit, hitte-eilanden,...

Interreg 
2 Seas Mers Zeeën
Water Resilient Cities
European Regional Development Fund





Actuele projecten

- Bruggen Keerdok



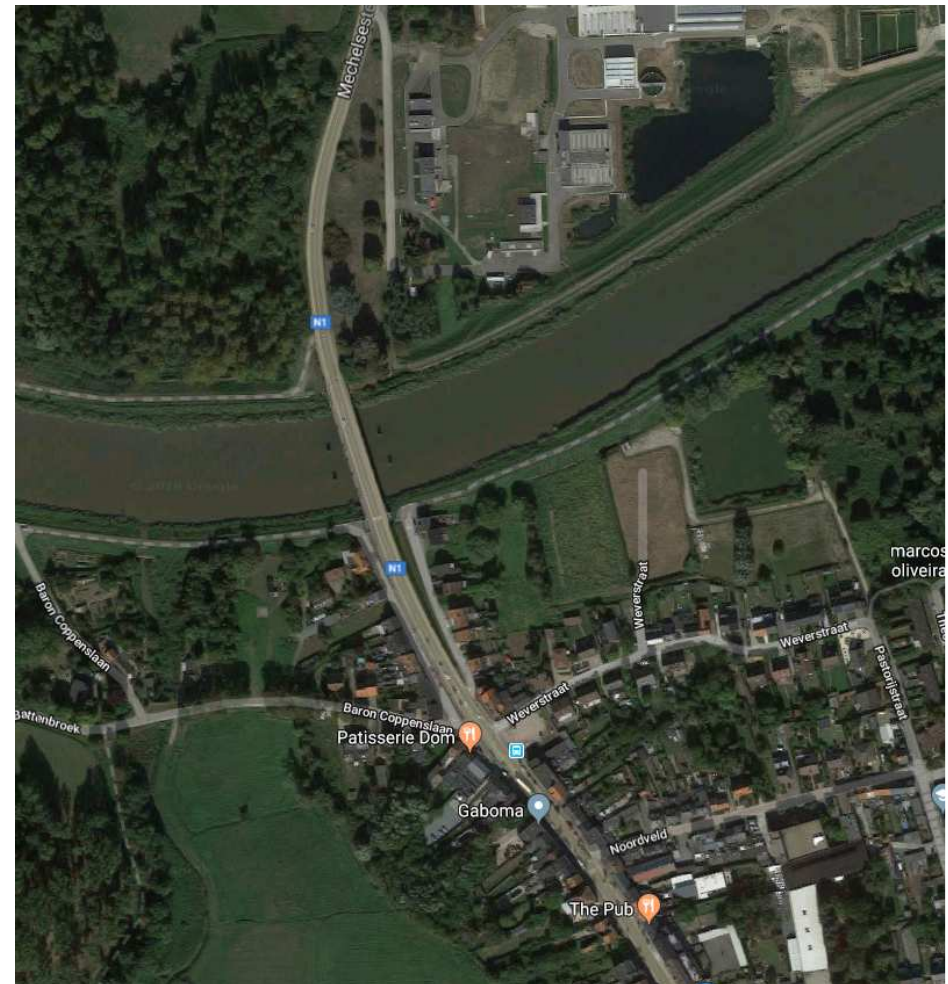
Actuele projecten

- Baanbrug Walem



Actuele projecten

- Baanbrug Walem



Actuele projecten

- Renovatie blauwe fietsersbruggen
- Renovatie stuw aan de Nekker



Actuele projecten

- Renovatie Battelbrug
- Renovatie Plaisancebruggen



Langere termijn projecten

- Masterplan Ragheno: jachthaven



Langere termijn projecten

- Brug Postzegellaan



juli 2018
2024



Enkele topics die vaak terugkomen

- Jaagpad is geen gewone weg
- 10 meterzone
 - Bouwvrij
 - Geen bomen toegestaan om veiligheidsredenen
- Zitbanken en andere recreatieve infrastructuur: kan op ons domein geplaatst worden na onze goedkeuring
- Scheepvaart op kanaal LD niet permanent mogelijk!

Overige lopende processen

- Oriom – Open ruimte in en om mechelen
- Vernatting Mechels broek
- Vervoersregioraad Mechelen
- Watertoets
- Bekkenbestuur
- ...

Contactgegevens

zeescheldezeekanaal@vlaamsewaterweg.be

03 224 67 11

District Dijle en Zenne

Nekkerspoel-Borghth 4 2800 Mechelen - 015 55 98 76

District Kanaal Leuven Dijle

Haachtsesteenweg 670 1910 Kampenhout - 016 44 17 18

District Nete

Binnenweg 169 2570 Duffel - 015 30 00 40

