



# COVID – MIDDELEN

COMMISSIE 29 APRIL 2021

MECHELEN





# JURIDISCHE SCOPE

- Federale en Vlaamse subsidies aan lokale besturen ter ondersteuning van kwetsbare doelgroepen
- KB van 13 mei 2020 houdende het invoeren van een subsidie 'covid-19' voor de doelgroep van de openbare centra voor maatschappelijk welzijn, gewijzigd door het KB van 3 juli 2020
- Besluit Vlaamse regering van 10 juli 2020 – subsidie aan de lokale besturen als consumptiebudget voor kwetsbare huishoudens
- KB van 31 maart 2020 houdende dringende maatregelen inzake voedselhulp voor de doelgroep van gebruikers van de openbare centra voor maatschappelijk welzijn

# INHOUDELIJKE SCOPE

Algemene voorwaarde = mensen ondersteunen die (financieel) geleden hebben door Covid-19

- Minder loon of verminderde koopkracht
- Ook nieuwe mensen => niet enkel eigen cliënteel
- Gezinnen centraal

Fed Covid-19-sub – 910.473

euro:

- Ondersteuning huur – (mentale) gezondheid – digitale armoede – energiekosten – kinderarmoede – voeding – andere levensnoodzakelijke items
- Sociaal onderzoek

VI Consumptie-budget

– 257.185 euro:

- Vouchers
- Lokaal te gebruiken

Fed Voedselhulp –

95.008 euro:

- Voldoen aan voedselbehoefte

Fed Covid-19-sub –

79.172 euro:

- Personeel
- Werkingsmiddelen



# STRATEGIE

Inhoudelijk:

1. Focus op gezinnen in armoede:
  - a) Laptops voor onderwijs
  - b) Lidgelden & kampen
  - c) Tussenkomen in maandelijkse kosten
2. Ondersteuning zelfstandigen & kunstenaars
3. Individuele hulp gelden via bcSD



# STRATEGIE

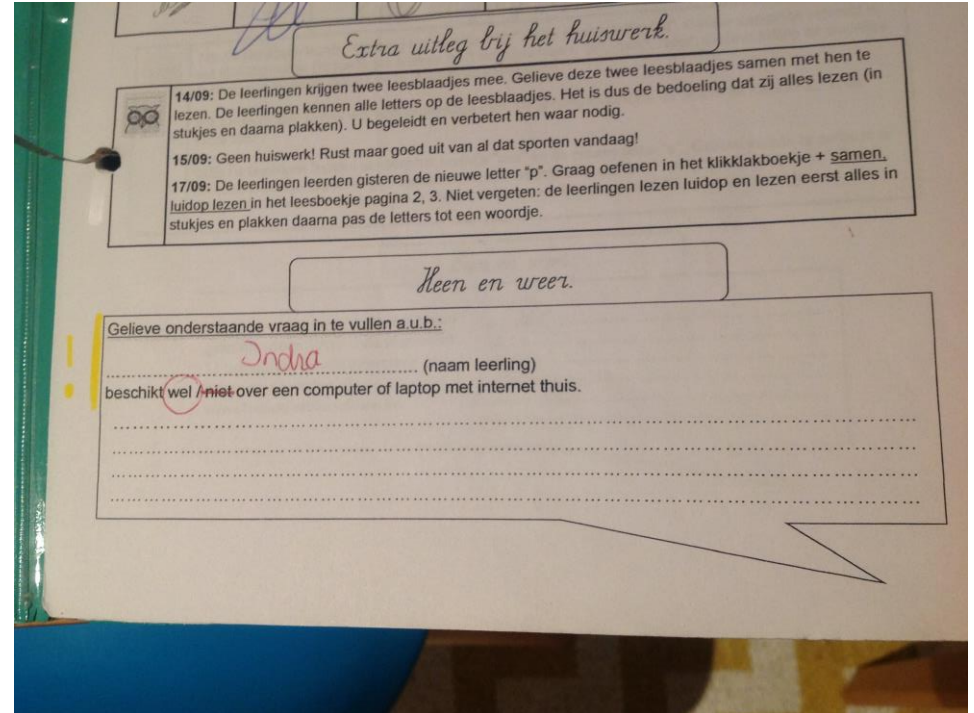
Methodisch:

1. Focus op samenwerking, vb scholen
2. Laagdrempelig na data-ontsluiting
3. Tijdelijk team met gerichte focus



# 1. LAPTOP VOOR SCHOOL

- Sinds 17 maart 2020: essentieel
- Toeleiding vanuit scholen
- Gerichte actie voor zomerschool
- 611 laptops





## 2. LIDGELDEN EN KAMPEN

- Sport & cultuur
- Essentieel voor tegengaan sociaal isolement, identiteit en veilig contact
- Aanschrijven van alle gezinnen met recht op UITpas met kansentarief
- 167 tussenkomsten



# 3. MAANDELIJKSE TUSSENKOMST

- Vanuit data-ontsluiting laagdrempelig gezinnen contacteren
- Data-ontsluiting via protocollen
  - vb. Bufferdatabank van de KSZ voor gegevens van alle gezinnen met inkomensvervangende tegemoetkoming
- Brief met daarna eventueel stoepbezoek
- Vaste richtbedragen:
  - 80 euro voor eerste volwassene
  - 40 euro voor partner
  - 20 euro per minderjarig kind





# 3. MAANDELIJKSE TUSSENKOMST

Verschillende invalshoeken:

- Wachtlijst sociale huisvesting zonder huurpremie
- Minstens 3 maand tijdelijk werkloos in combinatie met laag gezinsinkomen
- Gezinnen met verhoogde tegemoetkoming ziekteverzekering
- Gezinnen met inkomensvervangende tegemoetkoming
- Gezinnen met groeipakket met sociale toeslag
- Leefloongerechtigd zonder sociale woning



### 3. MAANDELIJKSE TUSSENKOMST

- Vergaand databeheer om geen dubbels te hebben!
- In totaal 1823 unieke gezinnen met in totaal 4498 minderjarige kinderen
- 1/3<sup>de</sup> betrof alleenstaande ouders
- 20,5% van alle Mechelse gezinnen met minderjarige kinderen



# 4. ZELFSTANDIGEN & KUNSTENAARS

## Zelfstandigen:

- Aanschrijven van alle zelfstandigen en contactname via DYZO
- 26 zelfstandigen

## Kunstenaars:

- Communicatie via afdeling Cultuur
- 3 kunstenaars

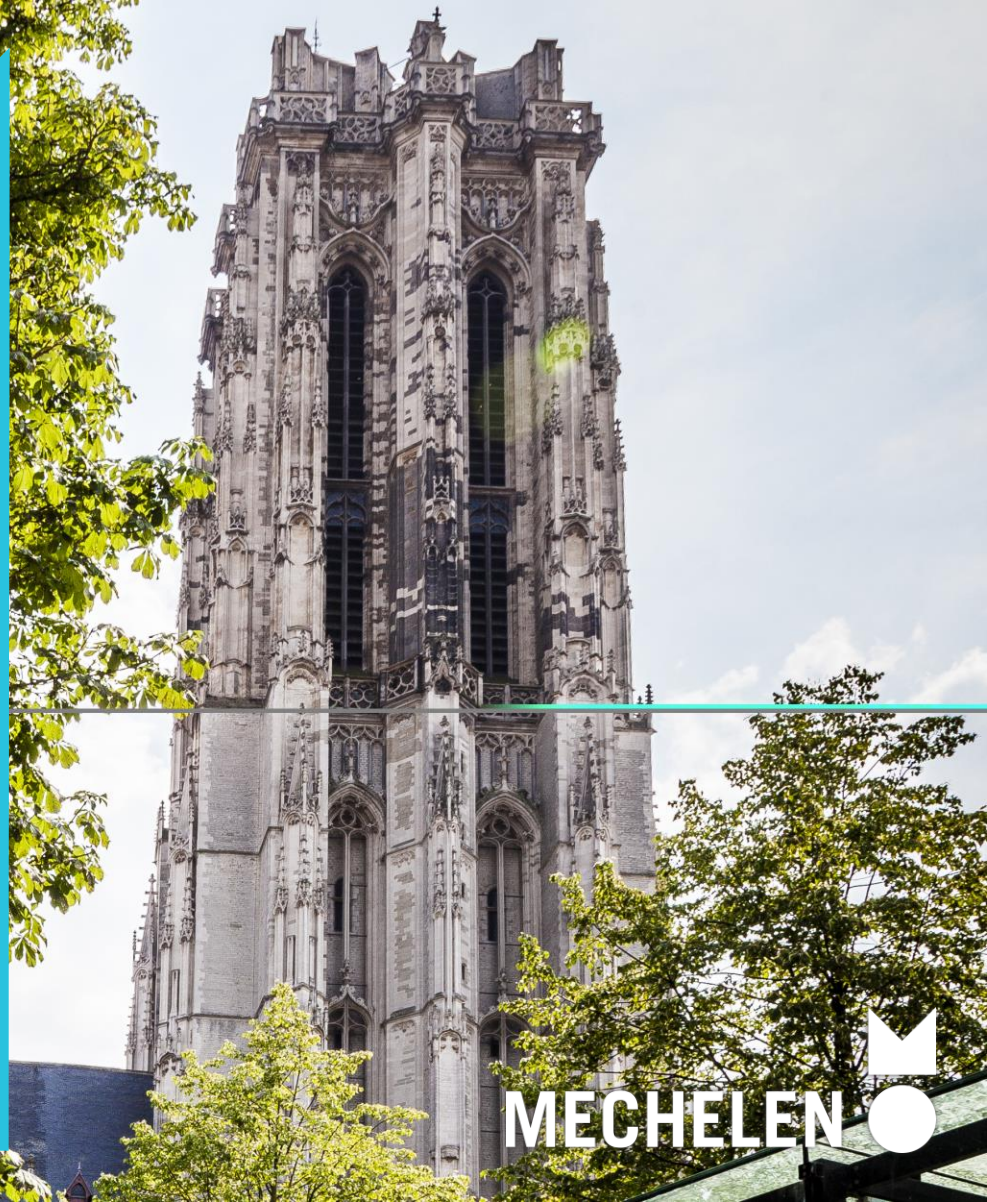


## 5. HULPGELDEN VIA BCSD

- Individuele hulpgelden die via reguliere werking werden voorgelegd aan het bcSD, maar met sterke link met Covid-19 en passend binnen Koninklijke Besluiten
- 335 individuele hulpgelden



**DIALOOG!**



**MECHELEN**



