

# Vuilnisbakkenspreidingsplan

## STAD MECHELEN TON

MYRIAM DEWAEL  
MARNIX VAN ESBROECK



# Stavaza oktober 2017

1103 OPENBARE VUILNISBAKKEN  
IN STRATEN, PLEINEN, STADSPARKEN, STADSTUINEN, SPEELPLEINEN, HONDENWEIDES  
EN JAAGPADEN

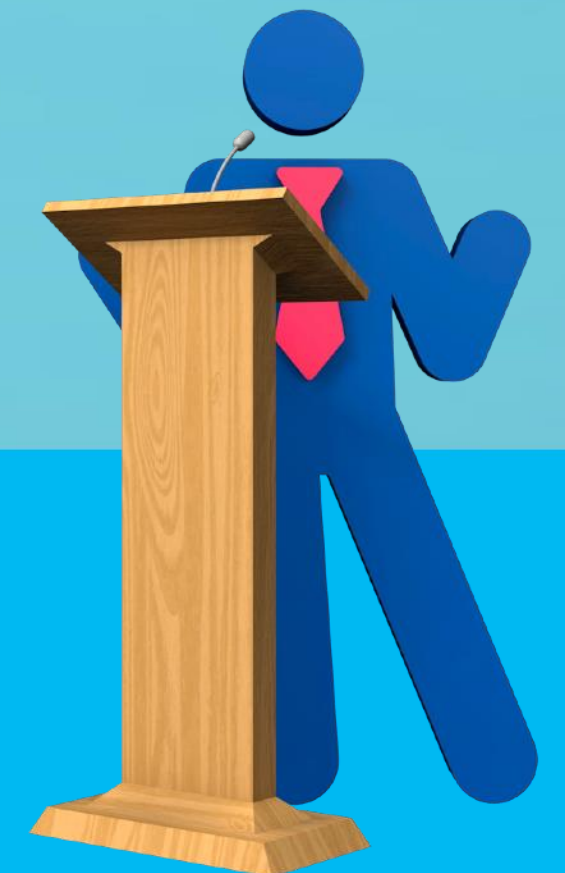
4 VUILNISVRACHTWAGENS

MEERDERE LEDIGINGSRONDES PER KALENDERDAG, AVONDEN & WEEKENDS



## SITUATIONELE CONTEXT 2017

- Verschillende modellen en opvangvolumes ( 40 tot 60 liter )
  - Onevenwichtige spreidingsgraad en hyper concentratieplaatsen
  - Vrije voetpadbreedte minder dan 100 cm
  - Rug aan rug plaatsingen
  - Gevelrooilijnplaatsingen & in kleine plantvakken
  - Afstanden tussen vuilnisvrachtwagenstop en vuilnisbaklocatie niet optimaal
  - Plaatsingen in het 'verborgene'
  - Nieuwe openbare heraanleg zonder contextbepaling tov daarbuiten
- - Geplaatste openbare vuilnisbakken onbekend in alle beheersplatformen





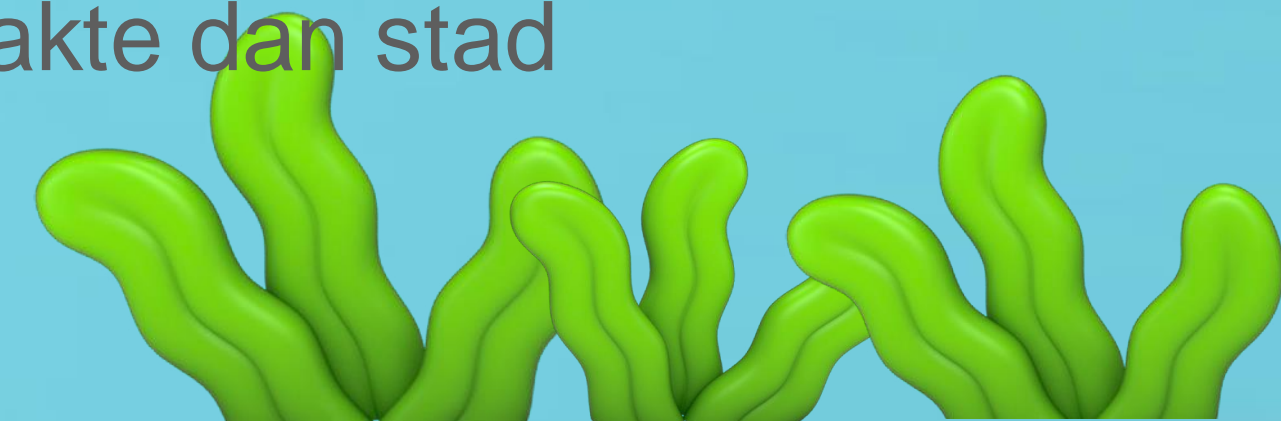
## STAVAZA HEDEN

584 openbare vuilnisbakken in straten, pleinen, stadsparken, stadstuinen, speeltuinen en jaagpaden

-47% tov oktober 2017 – max. inzamelvolume heden -33%

116 nieuwe openbare vuilnisbakken waarvan

- 106 semi ondergrondse modellen van 200 liter met gescheiden geïntegreerde assenbak met beperkte inwerpopeningen
- 10 bovengrondse modellen van 160 liter met gescheiden geïntegreerde assenbak en 50 cm brede inwerpopening voor pizzadozen > inzameling van 90 procent lucht
- Oude modellen 60 en 40 liter Capitol, Punto, Pinguïn, Beertje, ...
- 2 vuilnisvrachtwagens - aangepaste WAP lediging
- Mechelen telt heden evenveel openbare vuilnisbakken dan een vergelijkbare centrumstad met evenveel inwoners en die 13 vierkante kilometer groter is qua grondoppervlakte dan stad Mechelen



# UITGANGSPUNTEN SPREIDINGSPLAN

- Grondoppervlakte stad Mechelen krimpt niet en zet niet uit
- ( Gecombineerde ) deelfunctionaliteiten openbaar domein
- Bewonersbeleid in evenwichtige facilitering zonder doelgroepenbeleid
- Houdt geen rekening met de tijdelijke types van handelszaken of invulling functie van private percelen of de eigenaar van een privaat perceel
- Burgers verplaatsen zich vrij lineair in 360 verschillende mogelijke wandelrichtingen tov een vuilnisbaklocatie of in de openbare ruimte
- Stabiel vuilnisbakkenpatrimonium uitbouwen voor een minimale duurtijd van één decennium zonder continue verplaatsingen voor TOOD en TON
- Hoofdcriteria, specifieke criteria en uitsluitingen nieuwe plaatsingen
- Maximaal gebruik van bestaande cameranetwerken waar mogelijk
- Maximalisatie multifunctioneel gebruik voor niet huishoudelijk afval en deponering gevulde hondenpoepzakjes
- Eén vijfde van openbaar vuilnisbakkenpatrimonium s' nachts niet bereikbaar

## VIER SECTOREN TON ( TEAM OPENBARE NETHEID )

Sector Centrum, Noord, Zuid en Rand van het TON volgens GIS grenzen d.d.  
01.01.2019

Omschrijving specifieke deelsector in sector centrum : 2 shoppingassen

As 1 : (Korte) Bruul - Vijfhoek - Graaf Van Egmontstraat - Kardinaal Mercierplein

As 2 : Ijzerenleen - Guldenstraat - Korenmarkt - Hoogstraat

Maximaal 1 openbare vuilnisbak binnen het gedefinieerde vuilnisbakcenterpunt in een zone met een straal van X aantal meter, bepaald volgens de sectorzone. Dit geldt onafgezien van het type vuilnisbakunit inzake (gescheiden) afvalophaling of het inzamelvolume in basisuitvoering van 100 liter of in een uitgebreide deels ondergrondse opvang



## VIER SECTOREN TON ( TEAM OPENBARE NETHEID )

Elke mogelijke toekomstige wijziging van de sectorgrenzen van het TON ( uitbreiding, verschuiving, samenvoeging van sectoren, etc ) heeft geen invloed op de toepassing van de uitvoering van de omschreven positioneringscriteria, noch op de straaltoepassing

Overlapping van de cirkels in zoneringscriteria of overschrijding van het vastgelegde maximaal aantal vuilnisbakken binnenin de vastgelegde zones is niet toegestaan op één uitzondering na, namelijk :

Eén uitzondering : Plaatsing van vuilnisbakken in openbare parken, openbare stadstuinen - die al dan niet 's avonds worden afgesloten door de (stads)diensten én volledig omheind zijn - en openbare pleinen. Plaatsing van vuilnisbakken op openbare pleinen : cfr specifieke criteria. Uitsluitend op deze plaatsen kan een hoger aantal vuilnisbakken aanwezig zijn binnen de omschreven straal

# STRAALTOEPASSING

Sector centrum : 80 meter

Twee shoppingsassen centrum : 40 meter

Sector Noord en Zuid : 160 meter

Sector Rand : 250 meter

Uitgangspunten :

- zorgzaamheid in rationele wandelafstanden korter dan in de Mechelse medische ziekenhuiscontext
- Clustering van noodzakelijke nuttige openbare nutsobstakels
- Verhoging leesbaarheid openbaar domein
- Duurzaamheid in verbetering mobiliteitsfluiditeit en brandstofgebruik



## SPECIFIEKE CRITERIA

### Specifieke criteria ( ondergeschikt aan de hoofdcriteria )

Elk openbaar plein moet minstens beschikken over twee vuilnisbakken onder de voorwaarde dat het plein minimaal 0,20 ha groot is. Openbaar plein < 0,20 ha : maximaal één vuilnisbak

Eén vuilnisbak mag naast een zitbank binnen een afstand van 2m, indien niet in conflict met het geldende hoofdcriterium van toepassing. Bijkomende voorwaarde : max. 1 vuilnisbak bij een cluster van max. 3 zitbanken, onafhankelijk van de lengte

Openbare speelpleinen, speeltuinen, stadsparken en stadstuinen : vuilnisbak min. 15m & max 30m verwijderd per in- of uitgang langsheen het wandelpad binnen de omheining. Extra vuilnisbakken mag, maar moet niet aan zitbanken ( cfr specifiek criterium per aantal eenheden )

Eén vuilnisbak plaatsen in een plantvak is toegestaan onder de voorwaarde : grondoppervlakte vuilnisbak < 5% van de grondoppervlakte van het plantvak

Eén openbare vuilnisbak binnen een afstand van max. 2m is toegestaan per bushalte van De Lijn of een door de stad aangestelde vervoerspartner onder twee voorwaarden : niet strijdig met het geldende hoofdcriterium én max. één vuilnisbak per cluster van 2 schuilwachthalthes

Per schoolinstelling mag één openbare vuilnisbak geplaatst worden aan één in/uitgang, ook al zijn er meerdere in of uitgangen

## GEEN PLAATSINGEN VAN OPENBARE VUILNISBAKKEN IN

- Openbare natuurgebieden en speelbossen
- Alle woonwijken en woonstraten. Uitzondering : in een openbaar plein, park, speeltuin of stadstuin met aanwezigheid van een zitbank of picknickbank gelegen in een woonstraat of woonwijk
- Op voetpaden waar de minimale vrije doorgangsbreedte minder dan 110cm bedraagt, berekend exclusief de ingenomen ruimte van de openbare vuilnisbak
- Minimaal 1,5 meter tov de rooilijnen van private en openbare eigendommen
- Minimaal 3 meter tov rooilijnen handelszaken
- Aan bus- of wachthalthes met een bus of wachthaltepaal, ook wanneer er een zitbank staat naast de wachthaltepaal
- Jaagpaden ( verhard en onverhard ) die uitsluitend toegankelijk zijn voor fietsers, voetgangers en/of vergunde dienstvoertuigen

## VARIABELEN IFV INWONERSAANTAL

Per stijging van 300 officieel gedomicilieerde Mechelaars is een toename van één openbare vuilnisbak toegestaan ( ref 01.01.2020 )

Bij een bevolkingsdaling van 300 inwoners eveneens van toepassing in omgekeerde beweging  
De toepassing van hoofd- en specifieke criteria blijven ongewijzigd bij een bevolkingstoename of afname.

# HORIZON DECEMBER 2023

Volledige vernieuwing en rationalisering beheersaantal van alle openbare vuilnisbakken in vuilnisvrachtwagenrondes in straten, pleinen, stadsparken, stadstuinen, speeltuinen en jaagpaden

2 vuilnisvrachtwagens

Optimalisatie ledigingsfrequentie ifv optimalisatie mobiliteitsfluiditeit enkele richtingsstraten en mobiliteitscirculatieclusters





# VRAGENRONDE