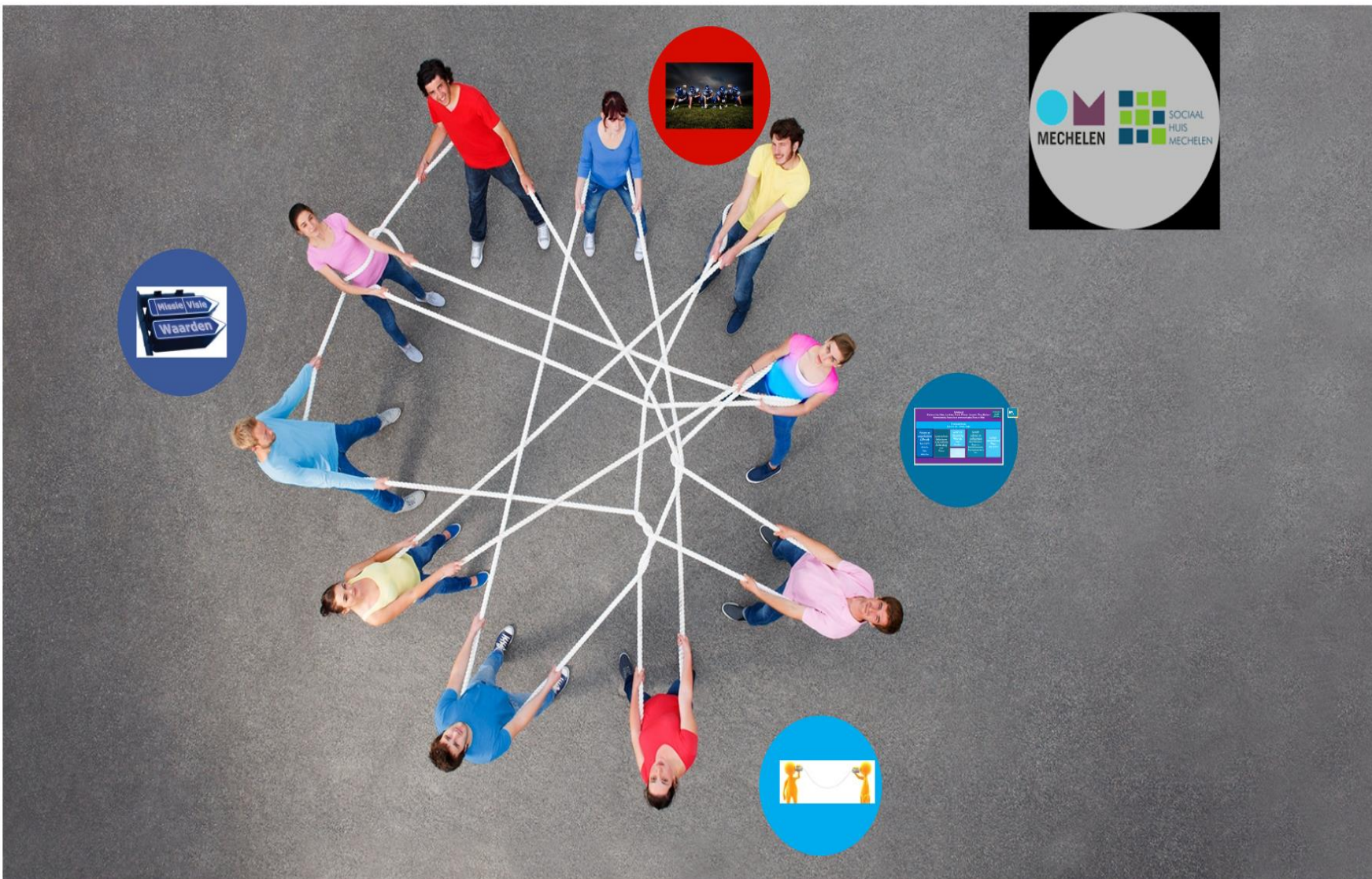


Afdeling Sociaal Beleid

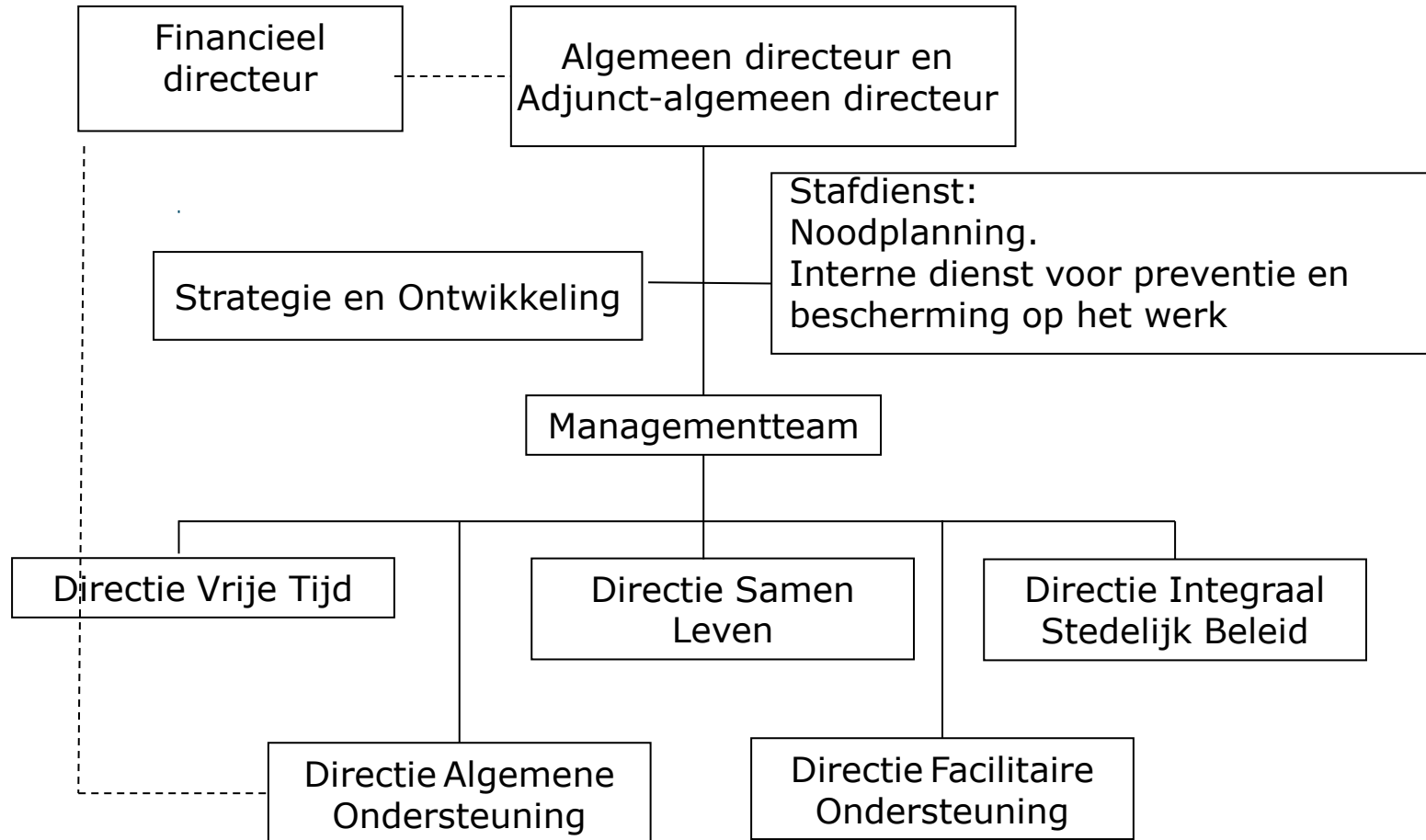


1

Waste
Waarden



ALGEMEEN ORGANOGRAM GROEP MECHELEN



DIRECTIE SAMEN LEVEN



Directie Samen Leven

Gert Eraerts

Front office
An Moons

Secretariaat en staf

SOCIAAL BELEID

Katleen van slagmolen

- Projectcoördinatie Diversiteit en Armoede
- Leerrecht en Gelijke kansen in het onderwijs
- Onderwijs/OOM
- Gezin&Opvoeding
- Pace
- Sociale cohesie en leefbaarheid
- Leeftijds-vriendelijkheid/toegankelijkheid
- Vzw J@m

SOCIALE ZAKEN

Mathias Vaes

- Stafcel
- Administratie
- ID-team
- Algemene begeleidingsteams
- Schuldhulpverlening en energie
- Huurbegeleiding
- Activeringsaanbod
- Tewerkstellingsfacilitatie

BURGERZAKEN

Britt Perkisas

- Bevolking
- Kieszaken
- Burgerlijke stand
- Vreemdelingen
- Begraafplaatsen

PREVENTIE EN VEILIGHEID

Werner Van Herle

- Bestuurlijke handhaving
- Sociale preventie
- Toezicht & Sociale controle

Afdeling Sociaal Beleid



Missie

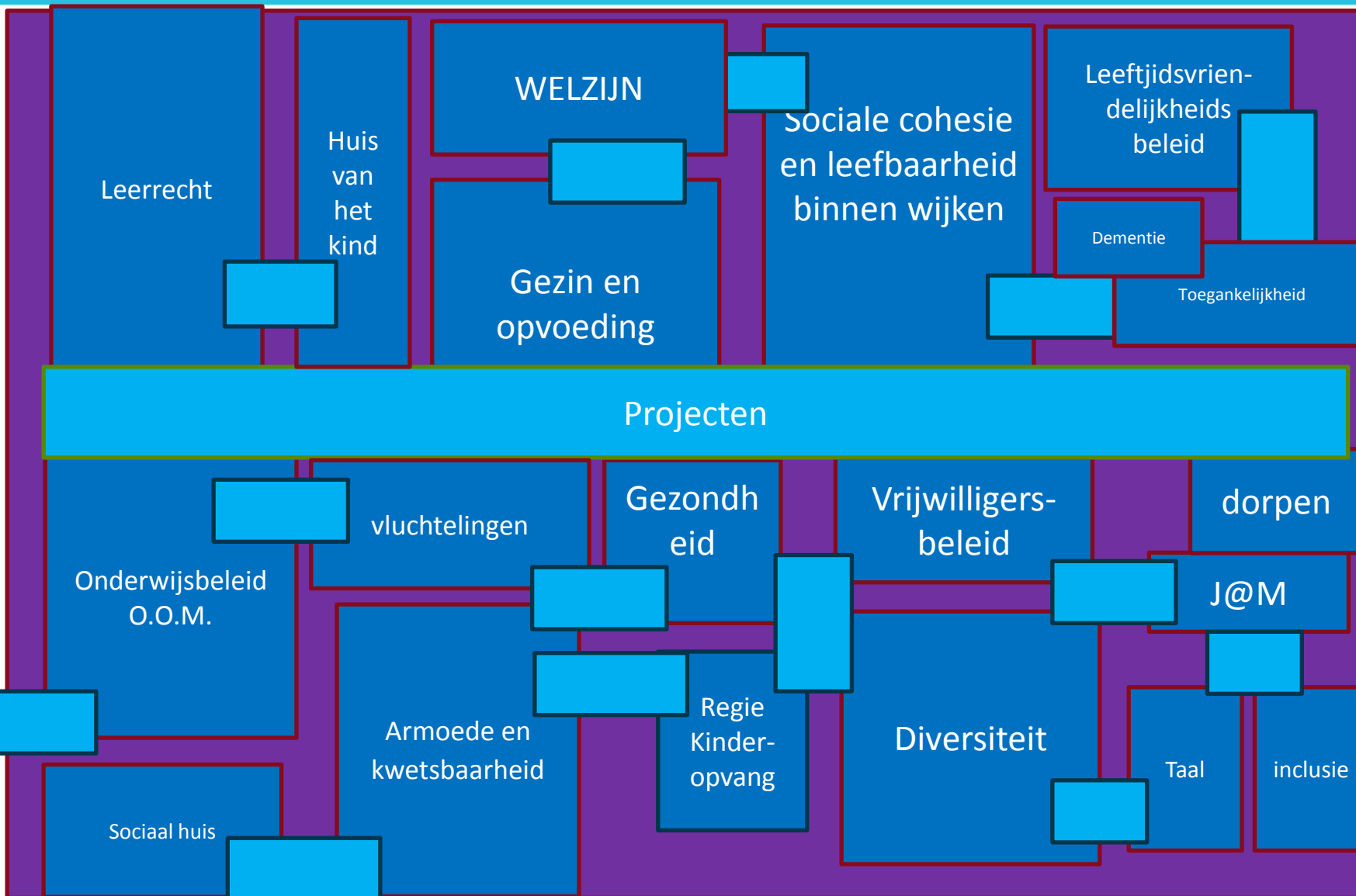


Onze missie is om van Mechelen een warme plek te maken - zonder wij-zij denken, zorgzaam én rechtvaardig, duurzaam en menswaardig, met gelijke kansen voor iedereen, nu en in de toekomst.

Dit voor alle Mechelaars: inwoners, groepen, verenigingen met extra focus op kwetsbare groepen én met open blik naar de regio.

De afdeling Sociaal beleid doet dit door de lokale regie te voeren rond beleidsthema's, samenwerkingen op te zetten met interne en externe partners én door zelf kansenbevorderend te werken binnen haar projecten.

Beleidsthema's



Straf team...die van Sociaal beleid



Organogram: functies



- **Werken met een brede staf/beleidscel**
- **Horizontale thema's**
- **Beleidsthema's verder uitdiepen en in "5 teams" clusteren.**

Organogram



J@M

Afdelingshoofd
2 stafmedewerkers SB
Administratie, financies en communicatie

OOM
Brugfiguur

Beleids –en projectcoördinatie
HORizontale Thema's Diversiteit / Armoede / Welzijn

Leerrecht
en Gelijke
kansen in het
onderwijs

VRAC

Gezin en
Opvoeding

Pace

Sociale
cohesie en
leefbaarheid
Projectwerk
Dorpsconsulenten
Buurtopbouwwerk
ers

Leeftijds
Vriendelijkheid/
toegankelijkheid

Organogram



- **Katleen Van Slagmolen**
- **Lies Vandeneede en Marc Lammar**
Anne glorie en Rik Somers

Onderwijs
O.O.M.
Herbert Crol

J@M
Younes
El Yousfi

Beleids- en projectcoördinatie ARMOEDE/DIVERSITEIT EN WELZIJN

Ly Dang Kim: Sara Lanoye , Tamara Stojanovic en Ilse Fester

FrankVanmesssem: Siska Van Nieuwenhove, Anne Wittewronghel en Barbara Van de Perre

Leerrecht en
Gelijke kansen in
het onderwijs

Anke Anthoni
in duo met
Ly Dang Kim

Julie Mariën
Fatima Afkir

Meldpunt CLB

VRAC

Gezin en
Opvoeding
Wendy Verdickt
Karolina Dywanska
Hilde Vleminckx

Pace
Liesbeth keppens
Christel Willems
Oussima El Morabit
Aina Osmanova
Belinda Prencipe

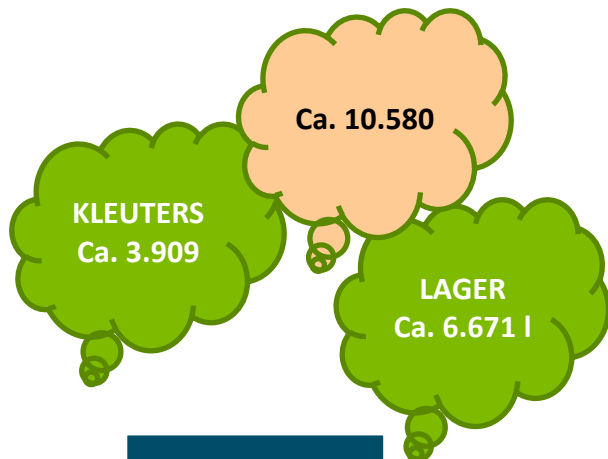
Sociale cohesie en
leefbaarheid
Marc Lammar en
Katleen Van Slagmolen
Projectwerkers
Benn Van Campenhout
Belinda Brams
Serge uytgeerts
Dorpsconsulenten
Mieke Van Velthove
Geert Laarmans
Rita Verberght
Buurtopbouwwerk
Els Van Langenhove, Benny
Bos en Nizar Amraoui

Leeftijds
Vriendelijkheid/
toegankelijkheid
Tina Vanhoye
Rein Dewitte
Hilde Deweerdt

Onderwijsaanbod in Mechelen



LEERPLICHTONDERWIJS



Basisonderwijs

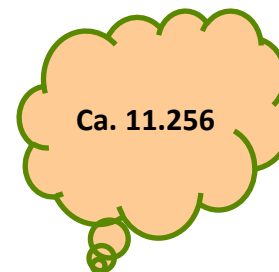
36

Gewoon

35

Buitengewoon

3



Secundair onderwijs

18

Gewoon

13

Buitengewoon

2

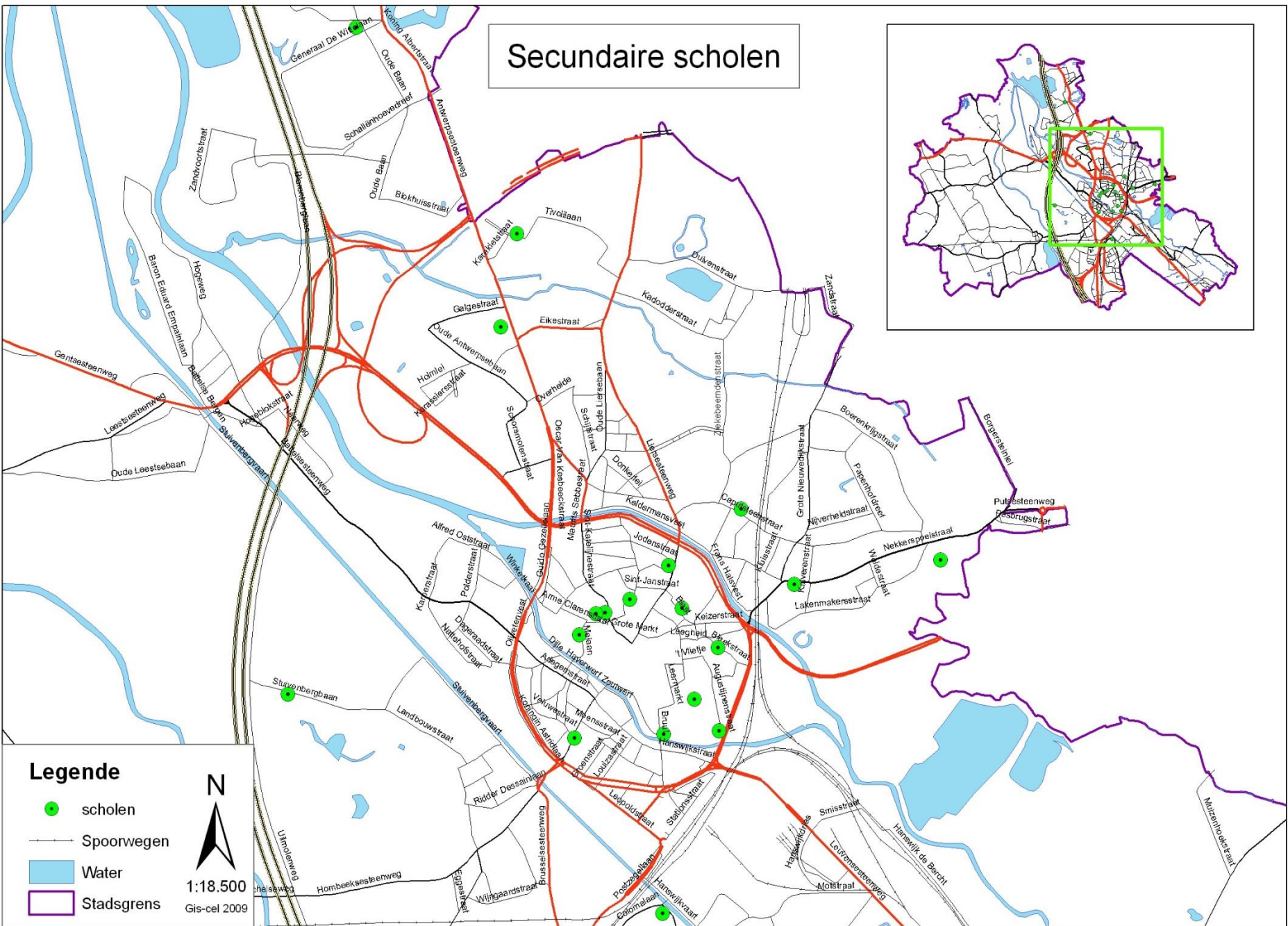
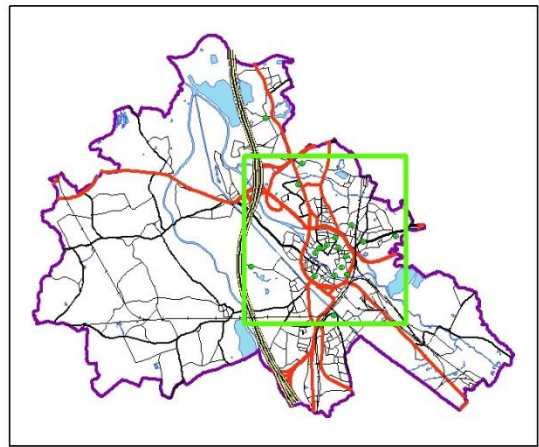
Deeltijds

3





Syntra

1

Secundaire scholen



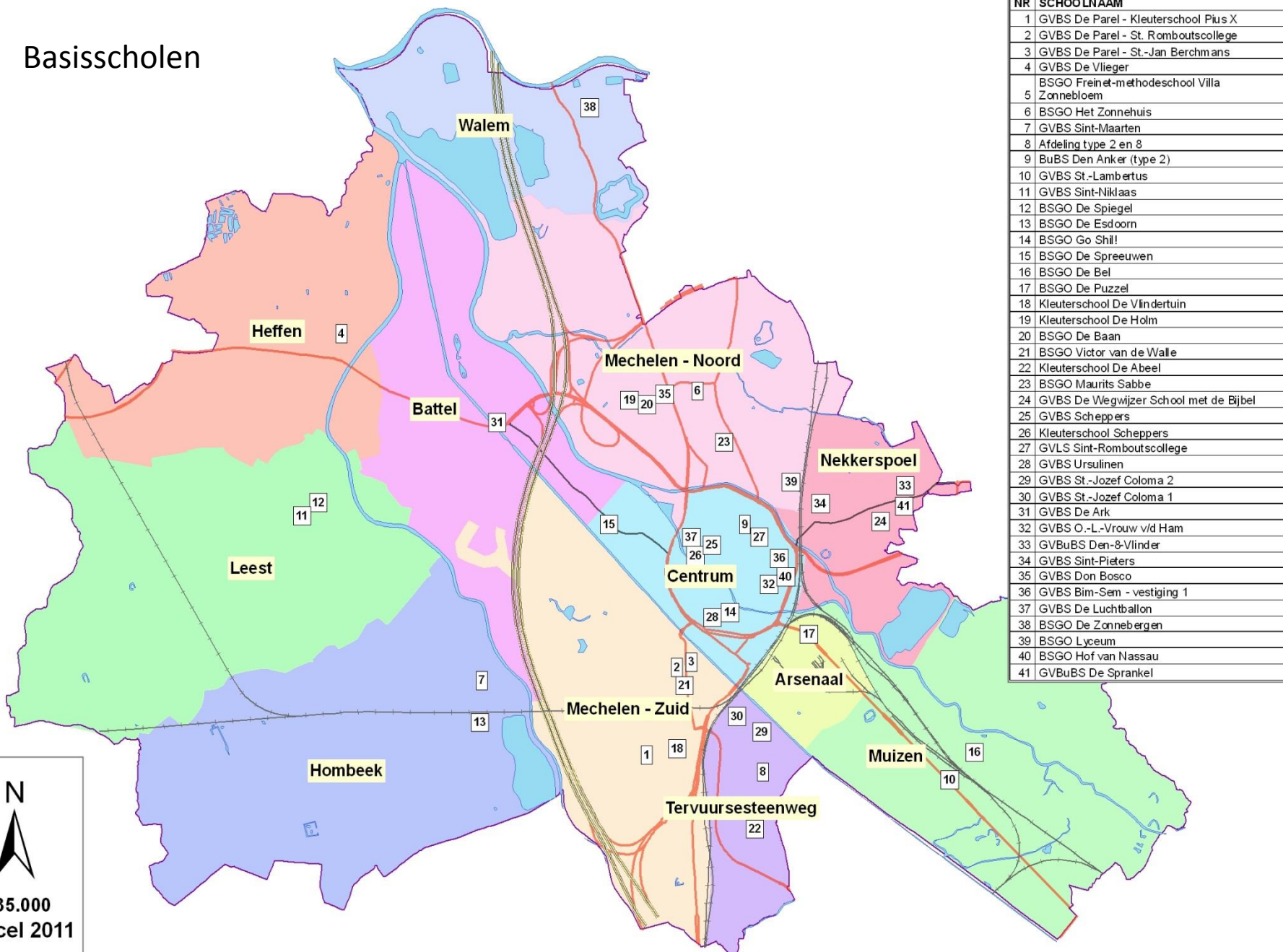
Legende

-  scholen
-  Spoorwegen
-  Water
-  Stadsgrens

N

1:18.500
Gis-cel 2009

Basisscholen



NR	SCHOOLNAAM
1	GVBS De Parel - Kleuterschool Pius X
2	GVBS De Parel - St. Romboutscollege
3	GVBS De Parel - St.-Jan Berchmans
4	GVBS De Vlieger
5	BSGO Freinet-methodeschool Villa Zonnebloem
6	BSGO Het Zonnehuis
7	GVBS Sint-Maarten
8	Afdeling type 2 en 8
9	BuBS Den Anker (type 2)
10	GVBS St.-Lambertus
11	GVBS Sint-Niklaas
12	BSGO De Spiegel
13	BSGO De Esdoorn
14	BSGO Go Shil!
15	BSGO De Spreeuwen
16	BSGO De Bel
17	BSGO De Puzzel
18	Kleuterschool De Vlindertuin
19	Kleuterschool De Holm
20	BSGO De Baan
21	BSGO Victor van de Walle
22	Kleuterschool De Abeel
23	BSGO Maurits Sabbe
24	GVBS De Wegwijzer School met de Bijbel
25	GVBS Scheppers
26	Kleuterschool Scheppers
27	GVLS Sint-Romboutscollege
28	GVBS Ursulinen
29	GVBS St.-Jozef Coloma 2
30	GVBS St.-Jozef Coloma 1
31	GVBS De Ark
32	GVBS O.-L.-Vrouw v/d Ham
33	GVBUBS Den-8-Vlinder
34	GVBS Sint-Pieters
35	GVBS Don Bosco
36	GVBS Bim-Sem - vestiging 1
37	GVBS De Luchtballon
38	BSGO De Zonnebergen
39	BSGO Lyceum
40	BSGO Hof van Nassau
41	GVBUBS De Sprinkel


 1:35.000
 Gis-cel 2011



Onderwijsaanbod in Mechelen



NIET LEERPLICHTONDERWIJS

+ 22.000 cursisten en studenten

Hogescholen 1 

Volwassenenonderwijs 3  

 Centrum voor volwassenenonderwijs
Tweedekansonderwijs
Mechelen vzw

Centrum voor Basiseducatie 1 

Deeltijds Kunstonderwijs 4  

Syntra 1 

1989

- Pilootstad POM (Plaatselijk Overleg Mechelen) non-discriminatieovereenkomst
- Onderwijsnetten (stedelijk, GO! vrij) zitten voor het eerst samen rond de tafel én met het stadsbestuur

1999

- Oprichting gestructureerd onderwijsoverleg: het O.O.M. is geboren!

Schooljaar 2002-2003

- **stedelijk onderwijs** ► **GO!** Onderwijs van de Vlaamse gemeenschap
 - Stad enkel nog inrichtende macht van het deeltijds kunstonderwijs.
- **oprichting dienst Onderwijsondersteuning**
 - Geen schooladministratie voor leerplichtonderwijs
 - Stad neemt een regierol op: een ondersteunend/flankerend onderwijsbeleid

Vanaf 2017

- **Dienst Onderwijsondersteuning** ► **Sociaal Beleid**

Een verhaal van

communicatie en gezond verstand

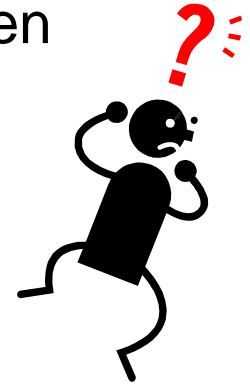
tussen de onderwijsnetten onderling

In overleg met de lokale overheid en
alle relevante partners



Wat?

- een gestructureerd netoverschrijdend **overleg-** en **advies**platform
- tussen onderwijs en de stedelijke overheid
- op het niveau van het grondgebied Mechelen



Opdracht?

- door communicatie en overleg tussen de verschillende onderwijsnetten onderling, en met de stedelijke overheid en andere relevante partners efficiënt reageren op stedelijke problematieken
- een beleidsvisie ontwikkelen
- een regiefunctie uitoefenen bij netoverschrijdende projecten

➤ **Brugfunctie**



stad/politie/sociaal huis



© Can Stock Photo

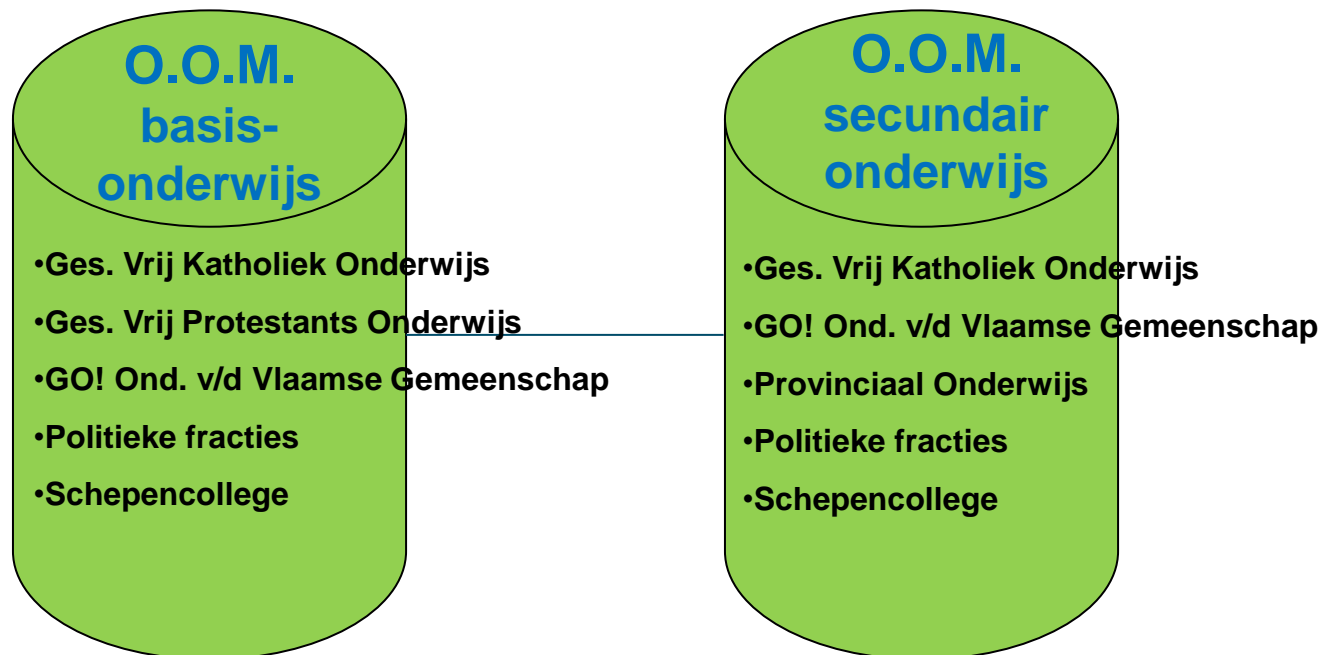
onderwijspartners op het grondgebied Mechelen

➤ **Aanspreekpunt**

stedelijke diensten
externe partners

samenwerken met de scholen in Mechelen

- **O.O.M. basis- en secundair onderwijs – sinds 1999**
 - Agendacommissie (coördinerende directies + O.O.M. coördinator): regelmatig overleg.
 - Stuurgroep O.O.M. basis- en secundair onderwijs samengevoegd: viermaal per jaar.



- **O.O.M. niet-leerplichtonderwijs – opgericht 2008**



Als gestructureerd overleg 'on hold' gezet:

- O.O.M. interessant als netwerk maar de te bespreken thema's en niet altijd voor elke partner even relevant;
- de aansluiting bij de partners van het O.O.M. secundair onderwijs relevant, maar de dan wordt de groep nog groter en dus minder efficiënt.



Thema's doorheen de jaren besproken in O.O.M.

- Opstellen van een beleidsvisieplan/memorandum
- Welke projecten ondersteunen in het kader van het flankerend onderwijsbeleid?
- Buitenschoolse kinderopvang
- Eerste Hulp bij Huiswerkbegeleiding (EHBH)
- Brede school
- Verkeerseducatieve projecten
- Gemachtigde opzichters
- Zwembadvervoer
- Samenwerking/overleg met externe organisaties zoals Ivarem, Igemo, Pidpa, NMBS, De Lijn, ...



Onderwijsoverleg Mechelen



- Opstart en jaarlijkse organisatie Onderwijsbeurs secundair Onderwijs regio Mechelen
- Problematiek niet-schoolbare jongeren
- Stedelijk openbaar domein:
 - parkeerbeleid, werknemerskaart, autoluwe stad, ...
 - stedelijke infrastructuurwerken – communicatie
 - nieuwbouw station en herinrichting stationsomgeving
- Kinderarmoede
 - Samenwerking met Sociaal Huis Mechelen (OCMW) en de verschillende armoedepartners
- Zwerfvuil en schoolse omgeving
 - Schoonste School



Onderwijsoverleg Mechelen



- Schoolse vertraging, ongekwalificeerde uitstroom
→ i.s.m. Bemiddelings- en oriënteringscel LOP
- Herinneringseducatie
- Samenwerking politiezone Mechelen
→ Spijbelactie , deradicalisering, fietsevenement, fietsexamen, 'wel jong, niet gek', 'snugger snorren',...
- Cultuurparticipatie in het basisonderwijs
- Taalactieplan Mechelen
- Studentenopvang vakanties/blokperiodes
- Mechelen studentenstad
- Afschakelplan – stroomschaarste
- Capaciteitsproblematiek basisonderwijs



Vaststelling:

- Het overleg wordt te groot met te veel informatie.
- Er zijn tal van kleinere werkgroepen die overleg creëren met het onderwijsveld.
- De nieuwe structuur Sociaal Beleid creëert nieuwe mogelijkheden, ook op vlak van het overleg.

Conclusie:

- **Onderwijsoverleg Mechelen reorganiseren met aandacht voor o.a.:**
 - iedereen aan boord van kleuter tot hoger onderwijs;
 - welbevinden en betrokkenheid van alle onderwijsactoren met diversiteit als kracht;
 - overleg en inspraak – niet alleen informatieoverdracht;
 - ...

Blijvende uitdaging van het O.O.M.

De krachten bundelen met onderwijspartners, onderwijsondersteuners en de stad om te innoveren, zodat elke lerende zich goed voelt om de eigen talenten maximaal te ontplooiën.