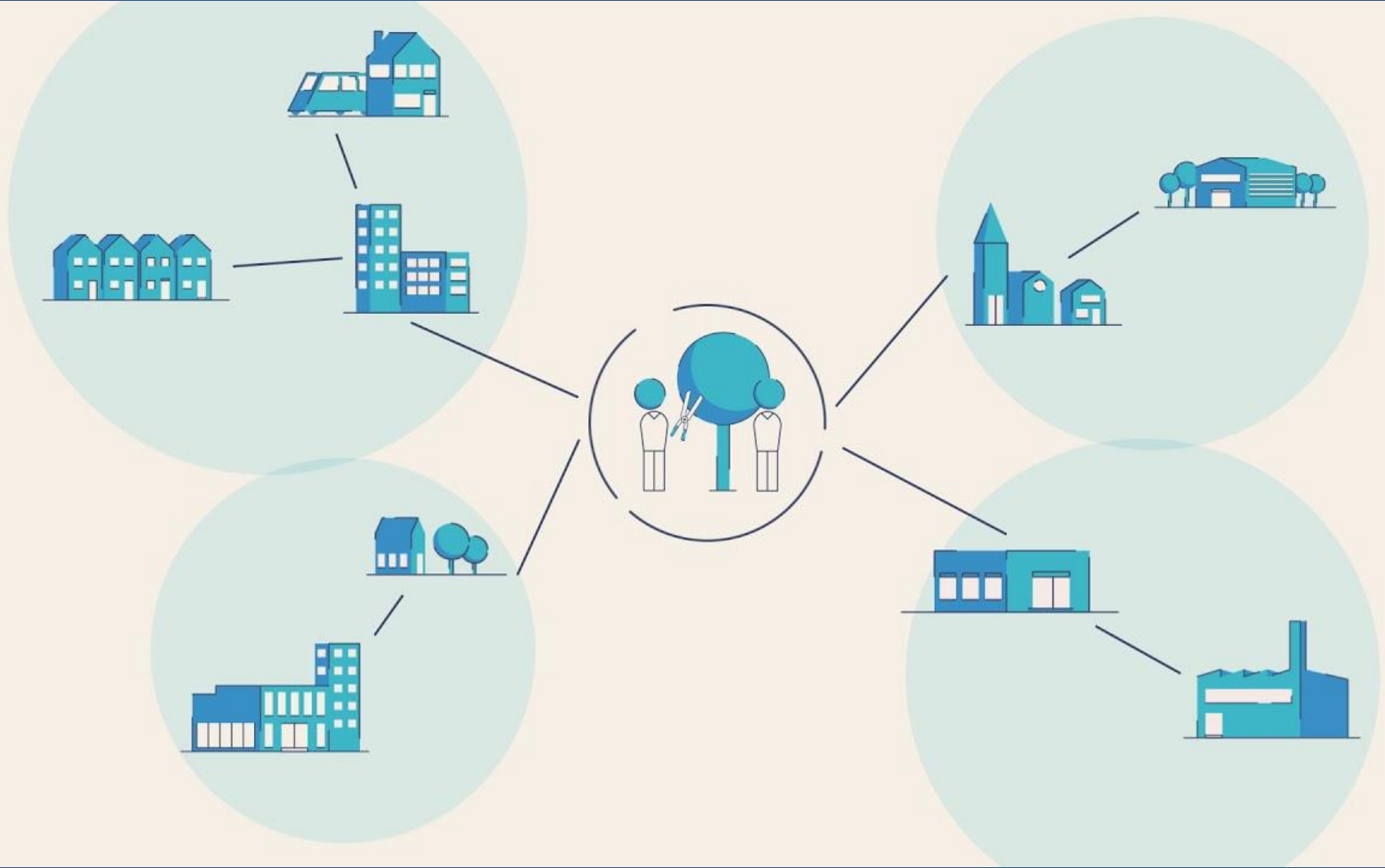
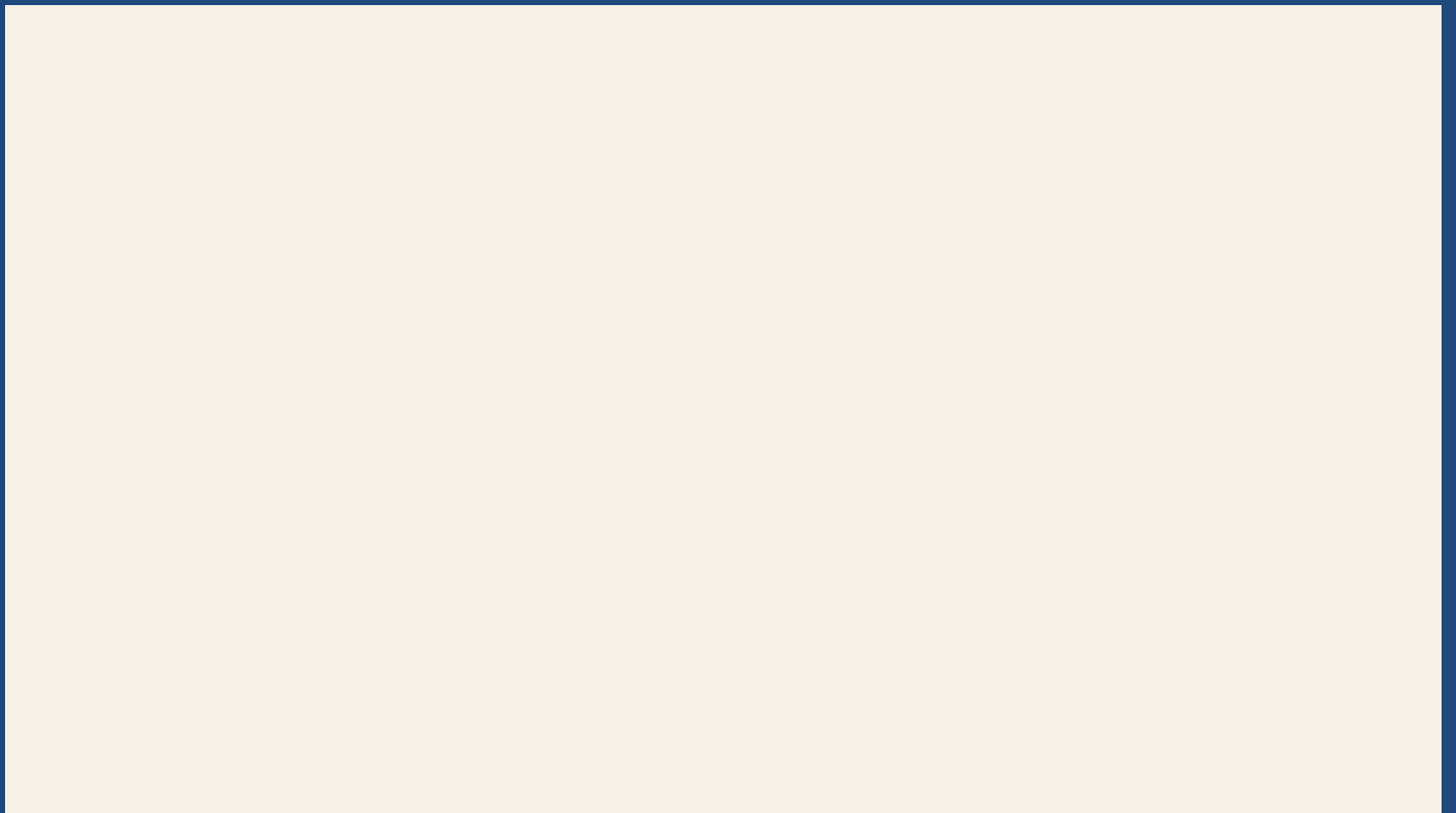




Wijk-werken

en de klus is zo geklaard!





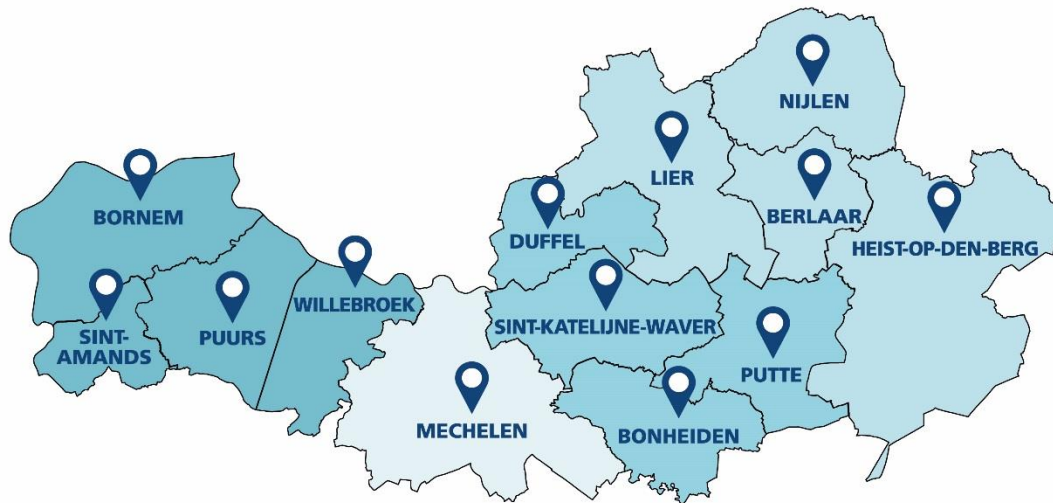
Wat is wijk-werken?

- werkzoekende voert gedurende 1 jaar klusjes uit bij gebruikers, met een maximum van 60u per maand
- opvolging door VDAB/OCMW;
- win-win: activeringsmaatregel voor werkzoekenden en helpende hand voor gebruikers.

Organisatie wijk-werken

- Wijk-werken Rivierenland wordt georganiseerd in 13 gemeenten door streekintercommunale IGEMO.
- Toeleiding en opvolging: VDAB en OCMW/Sociaal Huis





Werkingsgebied Wijk-werken Rivierenland

IGEMO: samenwerkingsverband tussen Berlaar, Bonheiden, Bornem, Duffel, Putte, Puurs, Sint-Amands, Sint-Katelijne-Waver, Willebroek, Mechelen en Lier.

De gebruiker

Wie kan gebruik maken van wijk-werken?

- Privépersonen
- Gemeenten
- OCMW's
- VZW's en niet-commerciële verenigingen
- Onderwijsinstellingen
- land- en tuinbouwbedrijven

Welke activiteiten?

- activiteiten in functie van **preventie**
- hulp bij **administratieve taken**
- kleine **herstellings- en onderhoudswerken**
- klein **tuinonderhoud**
- **land- en tuinbouw**
- **logistieke taken**
- ondersteuning en hulp bij **begeleiding van personen**
- ondersteuning van personen bij **huishoudelijke taken**
 - *Gemeente bepaald welke activiteiten toegelaten worden uit **Vlaamse activiteitenlijst**.*
 - *Afwijkingen kunnen aangevraagd worden.*

De wijk-werker

Wie kan wijk-werken?

Om aan wijk-werken te doen, moet een werkzoekende aan een aantal voorwaarden voldoen:

- gedomicilieerd in Vlaanderen;
- ingeschreven als werkzoekende bij VDAB of leefloongerechtigde;
- niet klaar voor een job in het gewone arbeidscircuit;
- nood aan competentieversteking;
- in staat om zelfstandig te werken.

*Nooit op initiatief van de werkzoekende,
altijd door toeleiding VDAB/OCMW*

Vergoeding wijk-werker

- € 4,10/begonnen uur, onbelast, bovenop uitkering;
- € 0,15/km verplaatsingsvergoeding vanaf 10 km (heen en terug);
- arbeidsongevallenverzekering;
- verzekering burgerlijke aansprakelijkheid.

Kostprijs gebruiker

- betaling door middel van **wijk-werkcheques** van 7,45 euro per stuk;
- één wijk-werkcheque per begonnen uur;
- **jaarlijks inschrijvingsgeld: 7,50 euro.**
- via uitgiftemaatschappij Edenedred;
- rechtspersonen: elektronische cheques;
- particulieren: papieren/elektronische cheques;

