



Raadscommissie stadsontwikkeling, ruimtelijke
ordening, economie en personeel
2 oktober 2019



Historiek en waar we voor staan:

Roots in vierde wereld -en milieubeweging & lokale overheid (stad Mechelen) – 25 jaar

→ fusie: Kringwinkel Mechelen vzw, Wrak vzw, 't Atelier vzw en Fietsatelier Mechelen vzw

Juridisch momenteel één vzw “Ecoso”

→ leden: 1/3 overheid; 1/3 middenveld; 1/3 bestuurders

“Waardegedreven ondernemen voor mens & milieu!”

Activiteit is ondergeschikt aan de tewerkstelling van mensen met een afstand tot de arbeidsmarkt.

Activiteit is een middel om persoonlijke trajecten naar werk op te zetten → activering – stabiliteit – doorstroming

Werk is onze manier om mensen te laten deelnemen aan de maatschappij → werk geeft mensen betekenis, geeft een gezinsinkomen, zorgt voor sociaal contact,...

Klemtoon empowerment mensen & teams



Medewerkers:

+/- 200 à 220 medewerkers op dit moment

Diversiteit werkvormen:

- Sociale werkplaats/maatwerkonderneming
- Arbeidszorg & Brugprojecten
- TWE (tijdelijke werkervaring -vroegere art. 60)
→ leerwerknemers!!!
- VOP (Vlaamse ondersteuningspremie)
- BIS (beroepsinlevingsstage), beroepsverkennende stages, autonome werkstraffen, vrijwilligers, rode kruis,...

Sociale tewerkstelling brengt op, maar kost geld: begeleidingskosten en rendementsverlies

Samenwerkingen:

- Sociaal huis Mechelen en 14 andere gemeenten
- VDAB/GTB
- Scholen
- ...



Vestigingen en geografische regio:

10 vestigingen, waarvan 8 Kringwinkels (Mechelen Noord, Korenmarkt, Brusselsesteenweg), 1 Fietspunt (station Mechelen), Houtatelier & Fietsatelier (Battel)

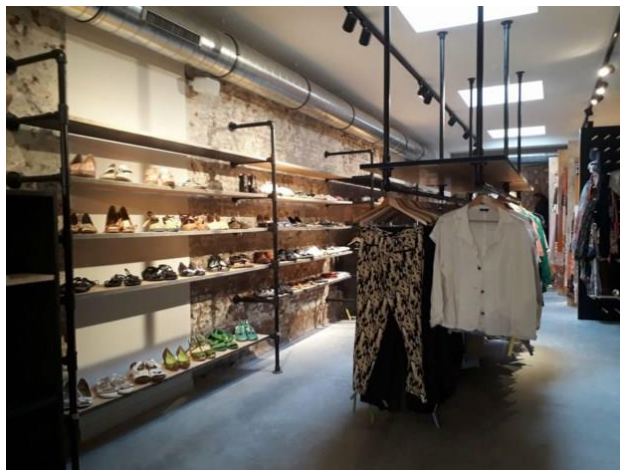
Ruime regio m.b.t. sociale tewerkstelling rond Mechelen, Rupelstreek, Vaartland, maar ook verder (KI-Brabant, Lier, Duffel, VI-Brabant)

Regio erkenning kringloopcentrum is beperkter

Activiteiten



Kringwinkel



<https://youtu.be/tIFDIp4aeyE>

Houtactiviteiten



TALENT
MAKEN

Fietsactiviteiten



Projecten



<https://youtu.be/X5R9bafwpzA>

**CAMP
CAMP²** **!**

<https://vrtnews.be/p.L7eBdDGx4>



Uitdagingen



- Diversiteit aan activiteiten voor maximale kansen op aangepast werk voor medewerkers (begeleidingskost)
- Verzwakking van de doelgroep <-> rendement/productiviteit
- Doorstroom voor wie wil en kan
- Beperking gesubsidieerd contingent
- Achteruitgang subsidies – cumulatie-effect
- Gigantisch maatschappelijk potentieel aan activiteiten