

water in Mechelen

Pidpa

15 januari 2020

Pidpa, uw troef!

- 100 jaar ervaring maar nog steeds dynamisch jong!
- Uw waarborg voor kwaliteit
- Partner voor u en uw inwoners
- Een belangrijke sociaaleconomische speler



Pidpa, het integrale waterbedrijf



Pidpa, het integrale waterbedrijf

Klimaatverandering met periodes van grote droogte en grote hoeveelheden neerslag.

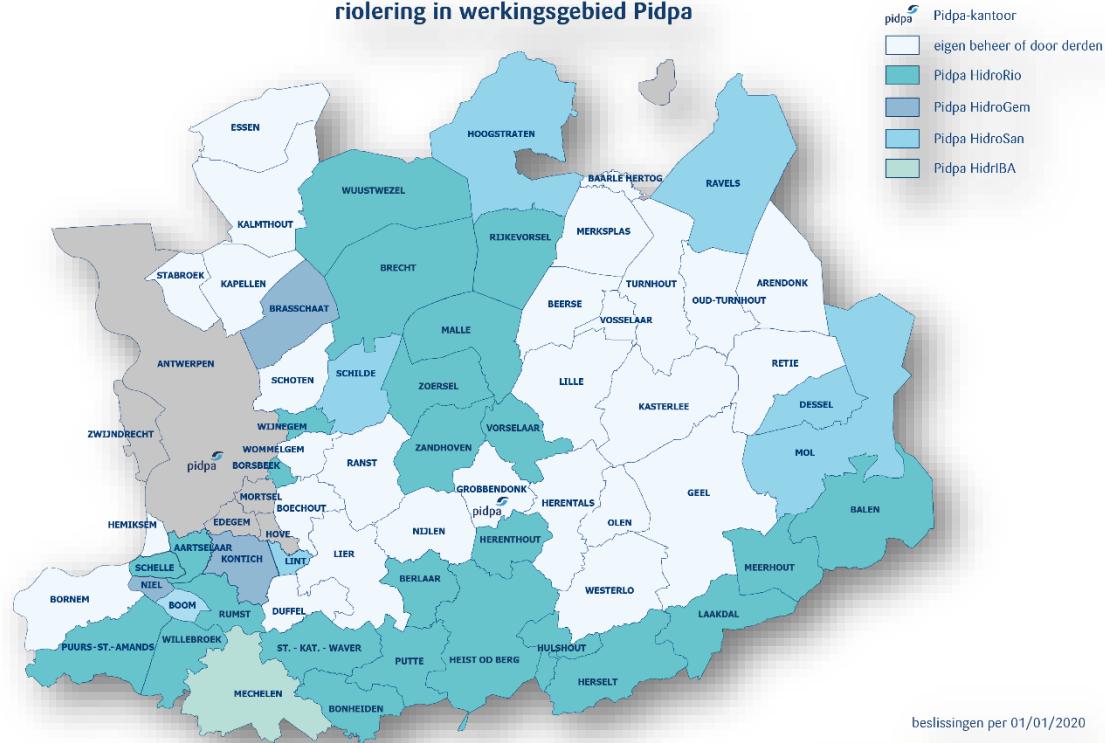


Als integraal waterbedrijf hebben we alle sleutels in handen om te kunnen beschikken over voldoende water in drogere periodes en om het teveel aan water op andere momenten te beheersen.



Werkingsgebied Pidpa

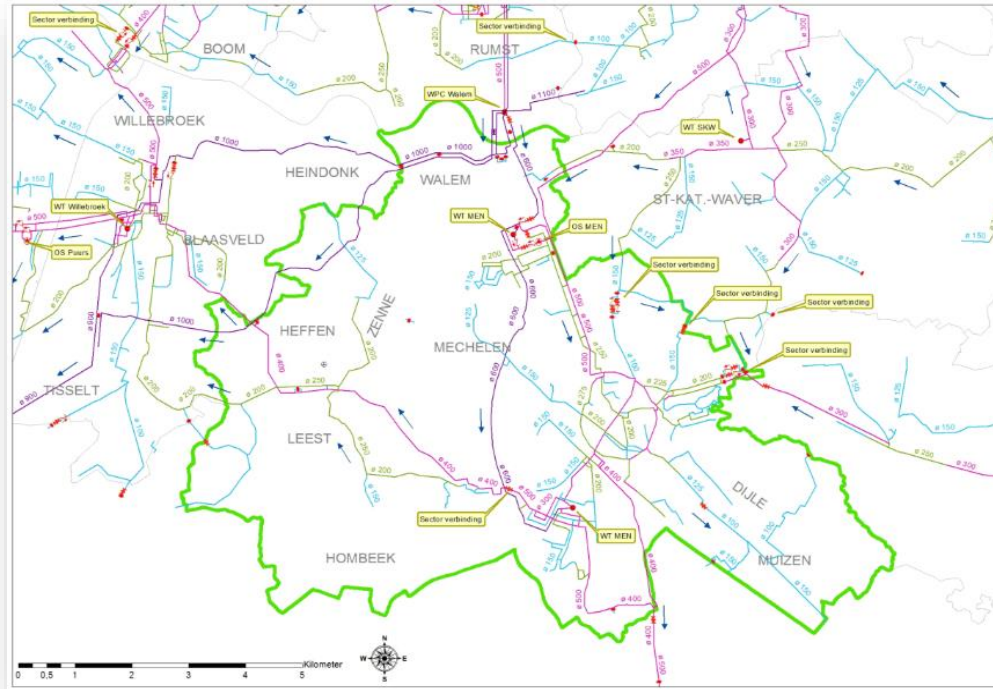
riolering in werkingsgebied Pidpa



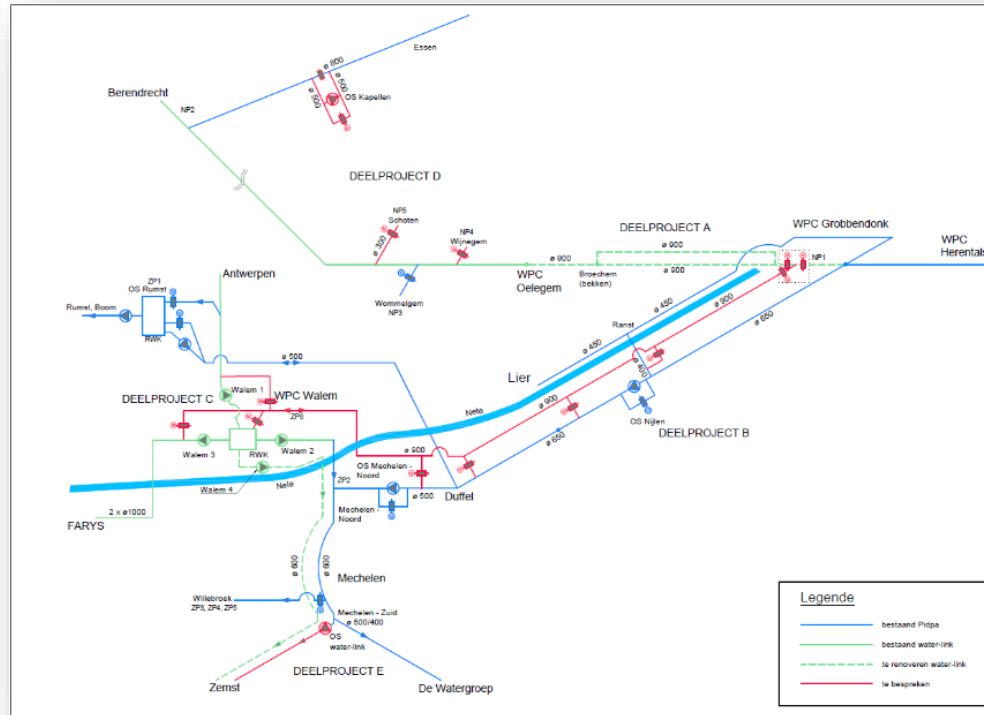
A close-up photograph of a hand cupped under a stream of water, with water splashing upwards. The image is monochromatic, rendered in shades of blue and white, and occupies the left side of the frame.

Drinkwater bij u thuis!

Drinkwater in uw stad



Investeren in zekerheid



A close-up photograph of a hand cupped under a stream of water, with water splashing upwards. The image is overlaid with a dark blue diagonal gradient that covers the right side of the frame.

Rioleringsoplossingen op maat

Rioleringsoplossingen op maat



Rioleringsoplossingen op maat



Stimuleren van afvoer van regenwater voor **infiltratie**: aanvulling van de grondwaterbronnen.



Aanleg van **opvangbekkens** voor tijdelijke opslag en hergebruik van regenwater.



Hemelwaterplannen en risicokaarten in functie van **investeringsplanning**.



Hemelwaterplannen



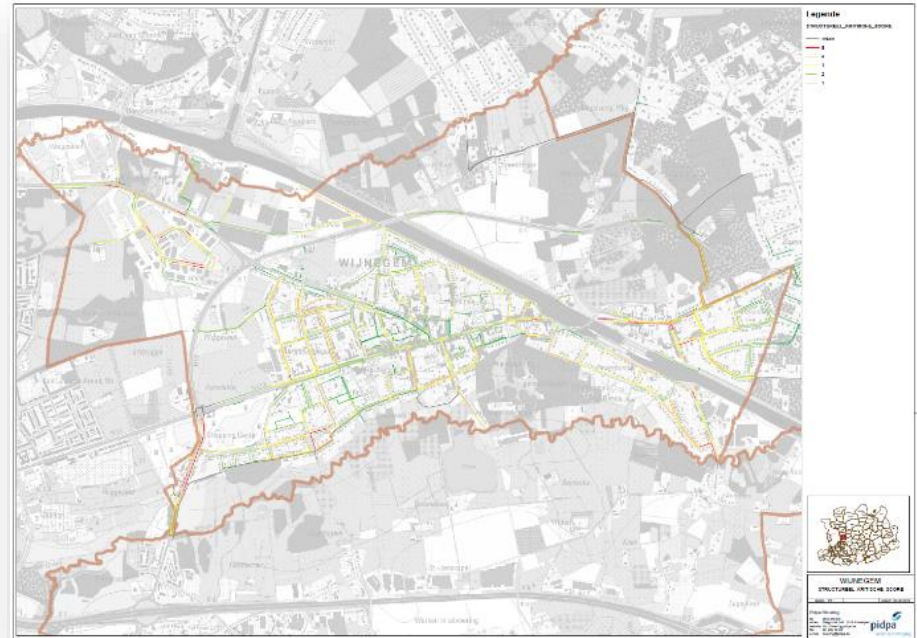
Hemelwaterplannen: casus

Voorbeeld project Vorst-Laakdal



Risicokaarten via Pidpa methodiek

Rioleringskaarten
(analyse kritieke
rioolstrengen o.b.v.
faalkans en gevolgschade)

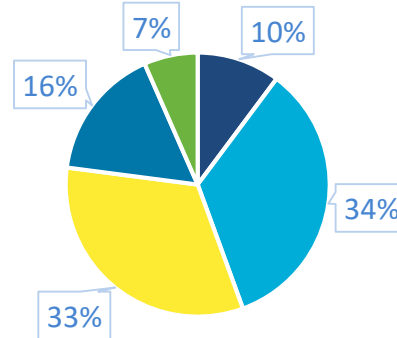


Leidingenindex via Pidpa methodiek

Organisatie en werking

Resulteert in globale leidingenindex van een waterleiding en rioleringsstelsel:

Aantal van totaal GLOBALE
SCORE





Pidpa, tot uw dienst!

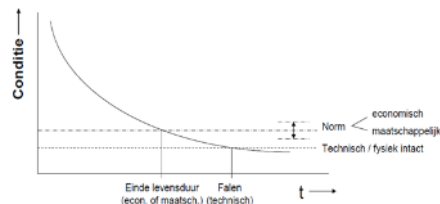
Klant en gemeente staan centraal.



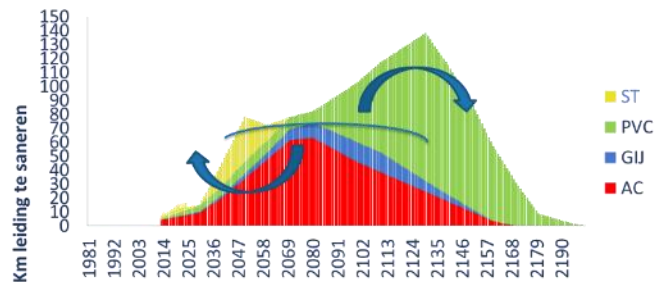
partnerships • ontzorgen • minder-hinder



Asset Management



MATERIAAL	TARGET
AC leiding	81km/jaar
ST leidingen	6km/jaar
Gij leidingen	12km/jaar
TOTAAL	99km/jaar *



Permanentie

Permanentie 7/7 – 24/24
via wachtcentrale

- Verantwoordelijke van wacht
- Toezichter van wacht
- Wachtploeg arbeiders Pidpa



Gemeente kan, via Geoportaal, iedere melding en interventie vlot opvolgen...



Synductis

- Lange-termijn-planning
- Betere afstemming bij uitvoering
- Minder-hinder



Water op maat

Leveren van water op maat voor industrie, landbouw en particulieren



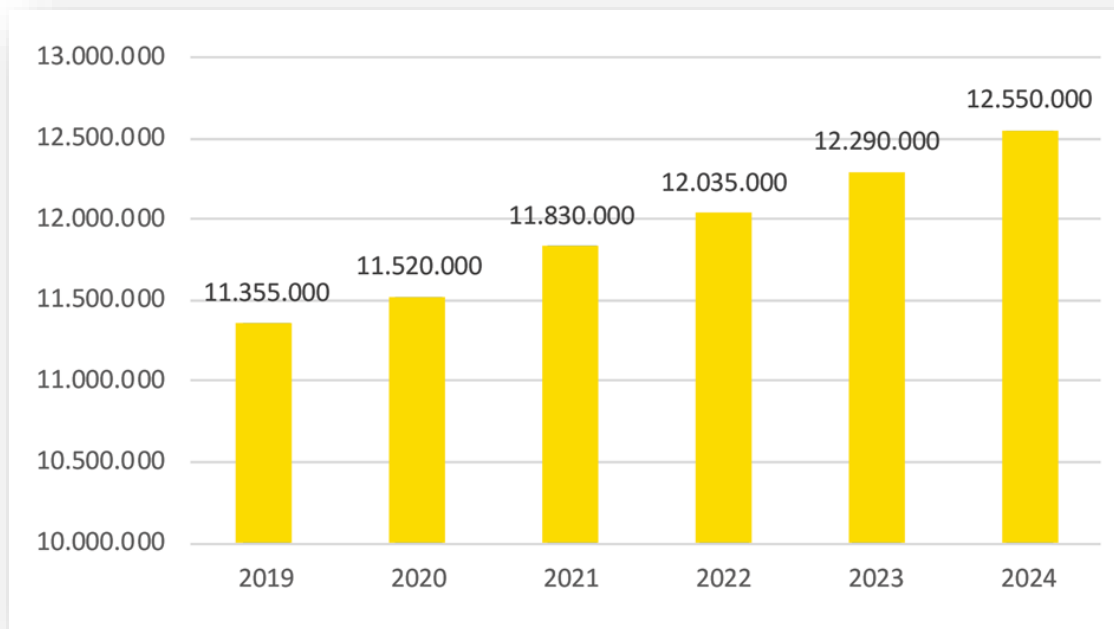
Financieel

Pidpa, de prijskampioen

Pidpa blijft drinkwaterleverancier met goedkoopste tarieven.



Incentives



Investerings drinkwaternet 2013 - 2019

Ten laste van Pidpa uitgevoerd in 2013	
Vernieuwen + overkoppelen aansluitingen:	281.299,54 €
Verplaatsen en vernieuwingen:	594.979,68 €
Uitbreidingen	141.439,43 €
Totaal	1.017.718,65 €
Ten laste van Pidpa uitgevoerd in 2014	
Vernieuwen + overkoppelen aansluitingen:	455.809,76 €
Verplaatsen en vernieuwingen:	1.235.128,78 €
Uitbreidingen	19.500,35 €
Totaal	1.710.438,89 €
Ten laste van Pidpa uitgevoerd in 2015	
Vernieuwen + overkoppelen aansluitingen:	583.513,38 €
Verplaatsen en vernieuwingen:	1.269.101,97 €
Uitbreidingen	15.936,84 €
Totaal	1.868.552,19 €
Ten laste van Pidpa uitgevoerd in 2016	
Vernieuwen + overkoppelen aansluitingen:	309.125,32 €
Verplaatsen en vernieuwingen:	750.433,40 €
Uitbreidingen	36.028,15 €
Totaal	1.095.586,87 €
Ten laste van Pidpa uitgevoerd in 2017	
Vernieuwen + overkoppelen aansluitingen:	340.984,41 €
Verplaatsen en vernieuwingen:	1.574.581,13 €
Uitbreidingen	28.052,81 €
Totaal	1.943.618,35 €
Ten laste van Pidpa uitgevoerd in 2018	
Vernieuwen + overkoppelen aansluitingen:	371.978,08 €
Verplaatsen en vernieuwingen:	2.329.120,74 €
Uitbreidingen	5.503,50 €
Totaal	2.706.602,32 €



A close-up photograph of a hand cupped under a stream of water, with water splashing. The image is overlaid with a dark blue gradient that transitions into the right side of the slide.

Vragen?

Meer info nodig?

Contacteer uw TCG medewerker



uw contactpersoon

Kris Guinier
T 03 466 14 48
GSM 0478 61 56 16
kris.guinier@pidpa.be

coördinatie en synergie andere nutsbedrijven
coördinatie bij opstart en opvolging van werken