



# Tuinen en Parken

stand van zaken

## Parken- en tuinenplan (1.0)

1. Sint Romboutskerkhof (2012)
2. OH! Tuin (2012)
3. Park Donkerlei (2013)
4. Park Papenhof (2015-2016)
5. Speelbos Kerkenblokbos (2015)
6. Rik Wouterstuin (2016)
7. St Mettetuin (2016)
8. Caputseenpark (2016)
9. Park Kantvelde (2017)
10. Herinrichting Kruidtuin in fases (2011-2018)
11. Volkstuinpark Galgenberg (2016)
12. Speelbos Galgenberg (2016)
13. Hovenierspark (2017)
14. Centrale zone Oud Oefenplein (2017)
15. Pennepoelpark (2017)
16. Park Kalverenstraat (2017)
17. Nieuw Speelbos St Amandusbos (2017)
18. Speelbos aan Chiro Pius X, kruisbaan (2018)
19. Hart van Hombeek (2018)



Parken- en tuinenplan (1.0)

# Parken- en tuinenplan (2.0)

## **Uitgevoerd (8,8ha)**

- Park Speecqvest 0,75ha
- Hof Grisar / Technopolis 1,6ha
- Stiltetuin / Tuin Aartsbisschoppelijk paleis (0,65 ha)
- Tinelpark (0,8ha) (fase 1, 2 en 3 nog)
- (natuurlijk ingericht) bufferbekken (+- 5ha)
- 3 bossen (0,91ha)
  - Muizen achter voetbal -0,12ha naast bestaand privaat bos
  - Hoek Kadodderstraat Ziekenbeemden 0,13ha
  - Uitbreiding Thiebroekbos met 0,66ha

## **In uitvoering (0,9ha)**

- Omgeving Roosendaelveld (0,9ha waarvan 0,4 bos)
- Otterbeek (tuinwijk)

## **Via private ontwikkelaar / soc hvm (4,95ha)**

- De Waterberg (Hombeek) (0,5ha)
- Park Komet (0,94ha)
- Papenhof (totaal na fase 3: 2,3ha)
- Geerdegemveld (0,7ha bos)
- Ghandiwijk (1,4ha)
- Gommaruspark 0,65ha

## **Gepland (5,9855 ha)**

- Maria van Deyck park (0,6ha)
- Park Dijkstraat (0,33ha)
- Caputsteenpark (0,2755ha)
- Uitbreiding kruidtuin
- Park Tivoli (0,2ha)
- Keerdok (1ha)
- Stationsomgeving
  - Postzegelpark (structuurschets linksboven 0,68ha),
  - Park Oude Brusselsesteenweg (rechtsboven 0,75ha) (Steenwegpark werknzaam)
  - Colmapark rechtsonder +- 1,59ha (bos) +- 0,56ha (park))

## **Te onderzoeken / in onderhandeling**

- Betzenbroeckbos (4ha)
- Peddelhub Zuid

## **Beschermde Natuurpark Rivierenland**

- stavaza



Uitgevoerd

- **Park Speecqvest (0,75ha)**

- Park deels op daktuin (ondergrondse parking)
- Voorlopige oplevering oktober 2019
- 25/02/2020 plaatsing hondenweide

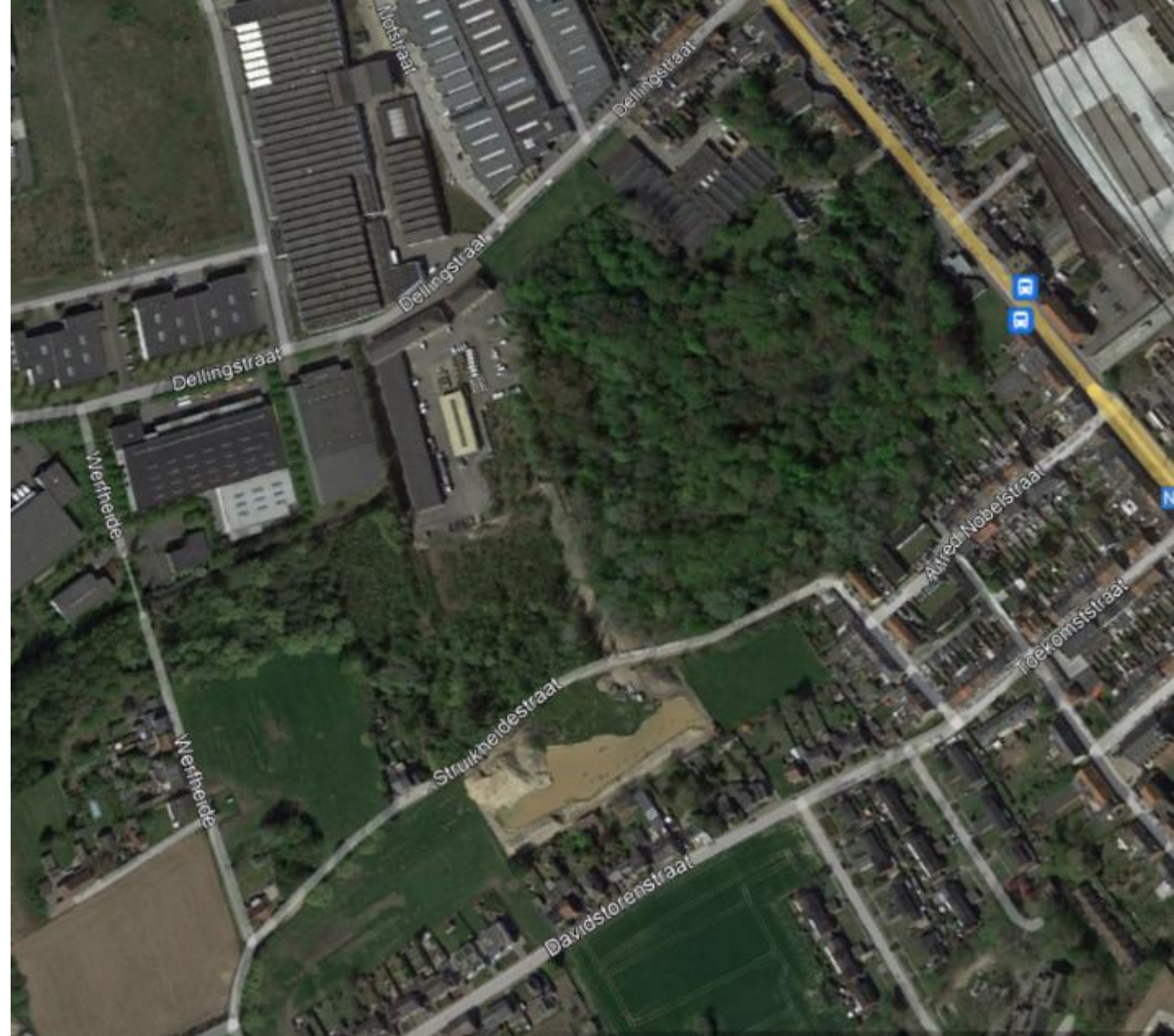


Park Speecqvest



# Betzenbroeckbos + (natuurlijk ingericht) bufferbekken (+-5ha)

- Bufferbekken werd aangelegd
- Ontharding deel van de Struikheidestraat in 2020 (autovrij)
- Wandelbos: maaien paden in bos in 2020 op verworven nieuwe eigendom achter bedrijventerrein
- In latere fase door de provincie: openleggen ingebuisde waterloop (Hanswijkbeek)
- Bos van Loos : in onderhandeling (extra 4ha)



Betzenbroeckbos en bufferbekken

# Hof Grisar / Technopolis

- Opening op 9/9/2021 ism Technopolis en ANB
- Grootte circa 1,6ha
- Verbost park: aanleg bospaden, beveiligen kasteelruïne en paardenstallen afbraak, herstel inkompoort



Hof Grisar / Technopolis



# Stiltetuin / Tuin Aartsbisschoppelijk paleis

- Sinds 2019 geopend, heropend op 8 september 2021 na restauratie.
- Grootte circa 6.500m<sup>2</sup>
- Als leidraad werd gekeken naar de inrichting van de tuin net voor de Eerste Wereldoorlog. De tuin werd toen opgedeeld in twee helften op beide oevers van de Melaan. Deze vliet kon niet opengelegd wegens belangrijke rioleringspijp. Daarom wordt ervoor gekozen om de Melaan deels terug zichtbaar te maken met de aanleg van een ha-ha. De ha-ha zorgt voor een afscheiding tussen het publiek opengestelde en het private.
- Op het brevierpad zorgt een nieuwe brug voor de verbinding tussen de tuindelen. De slingerende wandelpaden worden in ere hersteld, zoals het in 1835 was.
- Nieuwe boomgaard op de plek waar die in de 19de eeuw stond. De zichtassen vanuit het paleis werden geherwaardeerd,



Stiltetuin / Tuin Aartsbisschoppelijk paleis



- **Tinelpark (0,8ha)**

- Aanleg deelgebieden in fases ifv de te ontwikkelen gebouwen
- Deelgebied 1 rond Predikherenklooster: opening was op 31/08/2019
- Deelgebied 2 en 3 nog uit te voeren

(normaal start november-december 2021 maar aannemer dient planning nog door te geven)



Tinelpark

# 3 bossen

- in najaar 2020-voorjaar 2021 aangeplant
- Muizen achter voetbal - circa 1.200m<sup>2</sup> naast bestaand privaat bos
- Hoek Kadodderstraat Ziekenbeemden circa 1.300m<sup>2</sup>
- Uitbreiding Thiebroekbos met circa 6.600m<sup>2</sup>



3 Bossen aangeplant



In uitvoering



# Omgeving Roosendaelveld

- Groenaanleg rond woonzorgcentrum (Healing Green Environment)
- Aanplanting bos- en groenaanleg afgerond in voorjaar 2021. Dit nieuwe bos sluit aan bij het bos tussen het ziekenhuis en de wijk Tivolilaan.
- Groenaanleg +- 9.000m<sup>2</sup> (waarvan +- 4000m<sup>2</sup> aan nieuw bos)
- In het openbare deel van het bestaande bos wandelpaden werden bestaande trage wegen terug open gemaakt door te maaien in 2021. Rest van bestaande bos is privaat.



Omgeving Roosendaelveld



# Otterbeek (tuinwijk)

- in aanleg momenteel
- Groenzone met spel en wadi's nabij project Roosendaelveld
- Plein met groen – ingegroend Tivolipad richting ziekenhuis en SKW
- Vergroening van de straten (plantvakken en bomen)
- betonplaten hekwerk rond Tivoli vervangen, nieuwe poort loodrecht geënt op de dreef van Tivoli, hekwerk later te vergroenen



Otterbeek (tuinwijk)



Via private ontwikkelaar/soc hvm



# De Waterberg (HombEEK) (0,5ha)

- Totale grootte van het reeds aangelegde park in 2019 park via private ontwikkeling is circa 5.000m<sup>2</sup>
- Sluit aan bij Eglegemvijver (ANB)
- Voorlopige oplevering in september 2021



De Waterberg

# Park Komet (0,94ha)

- Park van circa 9.400 m<sup>2</sup> via private ontwikkeling
- Fase 1 in aanleg (park +/- 1.400m<sup>2</sup>)
- Fase 2 vergund in 2021 (+/- 8.000m<sup>2</sup>)
  - Timing afhankelijk van start projectontwikkelaar



Park Komet



# Papenhof

- Totale grootte van het park via private ontwikkeling is 2,3 hectare
- door Igemo laatste fase nog te ontwikkelen
- Aanleg voorzien circa 2025 of later



Papenhof (Igemo)



# M. Gandhiwijk: Geerdegemveld

- Bos van circa 7.000 m<sup>2</sup> via private ontwikkeling
- Timing: afhankelijk van projectontwikkelaar. Bouwaanvraag ingediend in 2019



Geerdegemveld: bos



# M. Gandhiwijk (VMSW / WPM)

- Totale grootte van het centrale park is circa 1,4 hectare, her en der zijn er nog extra groene pockets
- Aanleg in fases (in uitvoering)
- linkse grasvlakte gereserveerd voor toekomstige bouwproject



Heraanleg M. Gandhiwijk



# Gommaruspark

(Site Verbeemen) 0,65ha

- park van circa 6500 m<sup>2</sup> via private ontwikkeling
- Van een leegstaande industriële site zal deze plek evolueren naar een kwaliteitsvolle woonomgeving met een buurtpark als aandachtstrekker.
- Timing: afhankelijk van de projectontwikkelaar.  
Verkavelingsaanvraag ingediend in 2019



Gommarspark (Site Verbeemen)



Gepland



# Maria van Deyck park (0,6ha)

- Schenking van Maria Van Deyck (na overlijden) aan de Koning Boudewijnstichting, die de intentie heeft om deze in erfpacht te geven aan de stad voor de aanleg en het beheer van een park. Park krijgt haar naam, als eerbetoon.
- Tussen Nekkerpoelstraat- Paardenkerkhofstraat,. Kan druk verlichten van park Kalverenstraat
- Opening afhankelijk van Koning Boudewijnstichting (na duidelijkheid gebouwen): voorlopige timing voorjaar 2022



Maria van Deyck park



# Park Dijkstraat

- Akte staat ingepland voor 24/09 (850.000 euro)
- Tussen de Dijkstraat, Brusselsesteenweg en Sint-Jan-Berchmansstraat (Mechelen-Zuid)
- Twee woningen (205 + 130 m<sup>2</sup>) en tuin (3300 m<sup>2</sup>)
- Timing opening 2022
- 2 woningen (verweven met elkaar): functie wordt onderzocht
- Sterk verboste tuin van +- 3300m<sup>2</sup> met volgroeide monumentale bomen

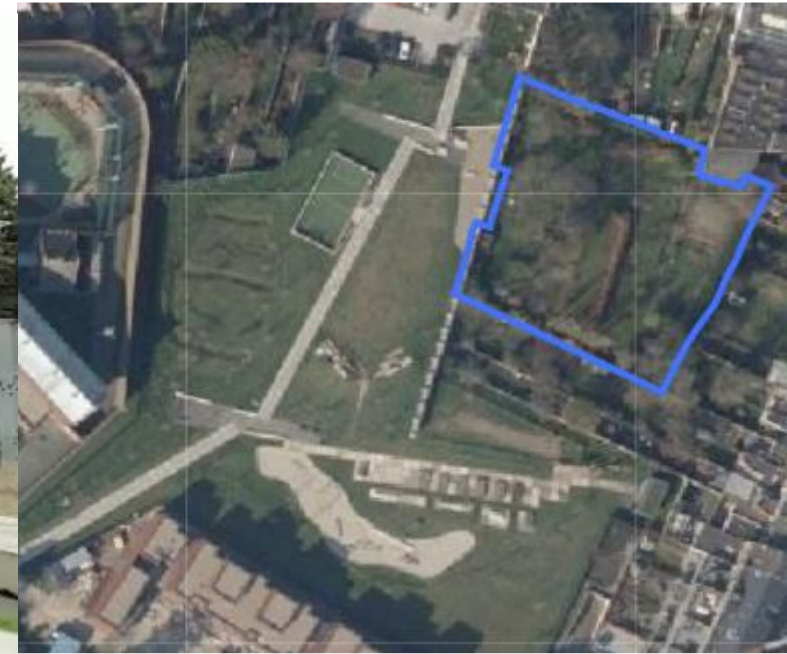


Park Dijkstraat



# Caputsteenpark (0,2755ha)

- Uitbreiding met aangekocht perceel in 2021 (circa 2755m<sup>2</sup>)
- Reeds bestaande tuin met laagstamfruitbomen, moestuin en volwassen bomen
- Potenties voor (uitbreiding) samentuin, speelbosje, schaduwtuin, natuurlijke spelaanleidingen
- Muur doorbreken
- Timing: 2022



Caputsteenpark



# Uitbreiding Kruidtuin F9

(totale oppervlakte kruidtuin 30,92ha)

- 1ste fase: heraanleg Dodoenstuin (2011)
- 2de fase: aanleg vast podium (2012)
- 3de fase: ViaVia reiscafé in het Molenhuis met buitenterras (2012)
- 4de fase: restauratie boogbrug (2014)
- 5de fase: restauratie vijvers (2015)
- 6de fase: restauratie aubettes aan inkom Bruul (2016)
- 7de fase: lummelruimte aan inkom Bruul (2016)
- 8ste fase: restauratie poortgebouw zijde Pitzemburgstraat (2018)
- 9de fase: nieuwe speeltuin, renovatie Kaartenhuisje en afbraak Gebouwen, uitbreiding centraal gazon (voorzien najaar 2020) – nieuw gebouw met innovatieve technieken wordt gepland



Kruidtuin Fase 9



# Park Tivoli (0,2ha)

- Meer park:
  - Ontharding Tivoli circa 2000m<sup>2</sup>
  - parking kasteel ca 550m<sup>2</sup>
  - Zijde Liersestwg 1500m<sup>2</sup>
- Aanleg brug Vrouwvliet
  - in uitvoering 2021
- Aanleg parking
  - In uitvoering 2021



Park Tivoli

# Keerdok (1ha)

- Circa 1 hectare
- Timing opening voorjaar 2024



Keerdok



# Stationsomgeving

- 3 parken
  - Postzegelpark (structuurschets linksboven +- 6,800m<sup>2</sup>),
  - Park Oude Brusselsesteenweg (rechtsboven +- 7,400m<sup>2</sup>) (Steenwegpark werknaam)
  - Colomapark rechtsonder +- 15.900m<sup>2</sup> (bos) +- 5600m<sup>2</sup>(park))
- Interne werkgroep werd opgericht
- bevraging via brief (+-2000 bussen ) omwonenden in mei /juni. Feedback op structuurschetsen wordt nu mee genomen naar schetsontwerp (timing najaar 2021)
- Streven naar eerste inrichtingen 2023 (Oude Brusselsesteenweg / Colomabos) – afhankelijk van de infrastructuurwerken, eigendomsoverdrachten (AWV, Infrabel en NMBS)



3 parken stationsomgeving





3 parken stationsomgeving



# Uitbreiding Pennepoelpark

- Aanleg bouwproject in fases
- Uit persbericht van WPM
  - De vernieuwingswerken starten begin 2022 en verlopen in fases zodat de sociale huurders kunnen doorschuiven. De 1ste fase (67 appartementen) zal begin 2024 klaar zijn. De laatste 38 appartementen volgen een jaar later.
  - Aanleg park is deel van fase 2 en fase 4



Uitbreiding Pennepoelpark - Neerheide



Te onderzoeken



# Park Zuid Pedelhub

- Ism regionaal landschap Rivierenland
- In onderzoek, geen timingen bekend
- Focus op rivierbeleving



Park Zuid Pedelhub



Beschermd Natuurpark Rivierenland



## NATUURPARK

- Vandaag 15/9 conceptnota ingediend ifv kandidatuur Nationaal park
- Gebiedscoalitie van 5 steden en gemeenten, verdere gesprekken met 3 andere gemeenten of ze willen toetreden
- Engagement van Natuurpunt-afdelingen in 10 gemeenten
- 6649 ha natuurkern opgenomen
- Jurering in week van 18 oktober en eventuele tweede jurering 6 december



Kandidatuur Nationaal park Rivierenland

## **Zie website stad Mechelen:** [Lijst met 'groen/blauwe projecten'](#)

- rond Tuinen- en parkenplan 1.0 en 2.0,
- (speel) bossen,
- volkstuinen,
- vlieten,
- vergroening begraafplaatsen



