

Europese projecten – afd Sociaal Beleid



- PACE
- FLAVOUR
- SIREE (interculturele dialoog in het onderwijs)
- VRAC - It takes a Village to Raise A Child
- De mensen maken de stad (ESF AMIF +)

Ingediende Europese dossiers;

- MONUMENT (MOre NUrtering – More Empowerment and New Technology)
- COSCO

1.PACE

Interreg 
2 Seas Mers Zeeën

PACE

European Regional Development Fund



Het PACE project ondersteunt werkzoekende ouders in hun traject naar werk. PACE wil de **toegang tot kinderopvang** vergemakkelijken. Vanuit **ouderbetrokkenheid** in de kinderopvang willen we ouders aanmoedigen om te leren, zich te ontplooiën als vrijwilliger en **de stap te zetten naar werk**. Dit project is een belangrijke schakel op vlak van sociale inclusie van jonge gezinnen in Europa.

Project partners:



Het PACE project ondersteunt werkzoekende ouders in hun **traject naar werk**.

PACE wil de toegang tot **kinderopvang** vergemakkelijken. Vanuit ouderbetrokkenheid in de kinderopvang willen we **ouders aanmoedigen** om te leren, zich te ontplooiën als vrijwilliger en de stap te zetten naar werk.

Dit project is een belangrijke schakel op vlak van **sociale inclusie van jonge gezinnen in Europa**.

PACE

PACE staat voor Providing Acces to Childcare and Employment

- Lead partner = stad Mechelen
- 10 projectpartners: 3UK, 3FR, 1NL en 3VL
- 2 kennispartners: Artevelde Gent en KDG Antwerpen
- Observing partners: o.a. K&G, VDAB,...
- Totaal projectbudget voor Mechelen is 1.296.134 euro

Timing: oktober 2016 – 30 september 2020



PACE: 38 Volt

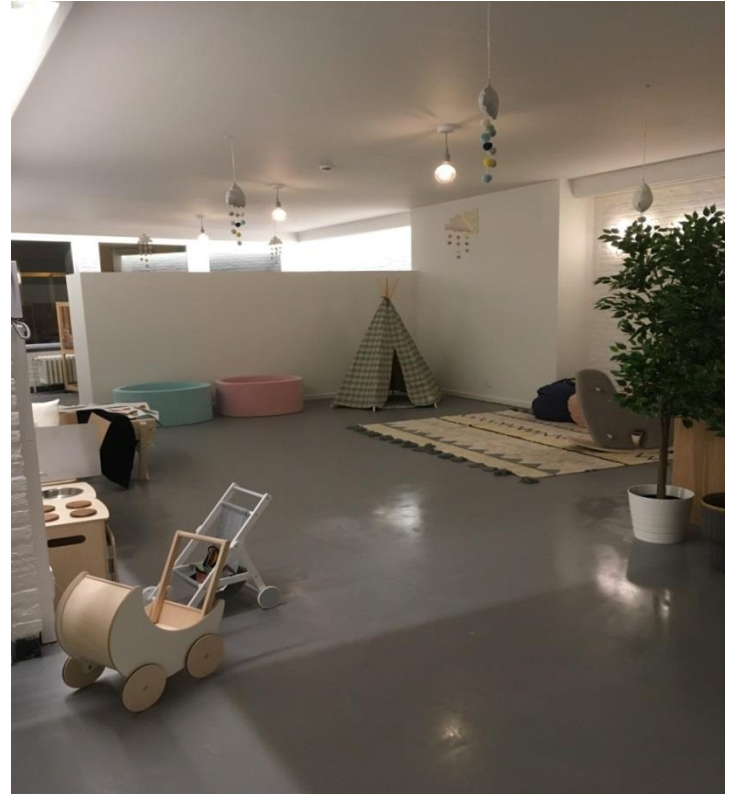


Kinderopvang 38 Volt:

- Invulling van een nieuw gebouw
- Combinatie (flexibele en occasionele) kinderopvang + actieve ouderbetrokkenheid
- Drempels verlagen en creëren van huiselijke sfeer
- Veel uitdagingen aanbieden voor de kinderen die er maar enkele uren komen spelen
- Ouders: opstellen van een persoonlijk plan met het oog op tewerkstelling



38 VOLT



Rol gezinsbegeleider

- Ieder gezin (gans gezin!) op intakegesprek
-> opstellen van een persoonlijk plan.
- Hand in hand werken, vanuit de droom van de ouder.
- Samenbrengen van hulpverleners.
- Ontwikkelen van methodieken.

Voorlopige resultaten (start najaar 2017)

- 73 ouders werden doorgestuurd: 19 daagden nooit op -> met 54 op pad.
- 30 trajecten afgelopen: 7 ouders vonden werk (5 reg., 2 art. 60)
- Op dit moment: 24 actief in begeleiding.
 - Opleiding: NL, Internet voor beginners, Fietsproject, Rijbewijs behalen, Vrouwenproject Sociaal Huis
 - Werk: 6 regulier, 2 art. 60 (+ nog enkele in opstartfase naar art. 60)

2. FLAVOUR



Duurzaamheid is van toenemend belang in onze samenleving; ook wat een absoluut basisrecht betreft, namelijk voedsel.

Eenzijds zijn er voedsel**overschotten** en voedsel**verspilling** terwijl anderzijds het aantal mensen in voedselonzeerheid toeneemt. Bovendien is voor veel van deze mensen de gewone arbeidsmarkt moeilijk toegankelijk.

Vanuit deze drie aspecten: **voedseloverschotten**, **voedselonzeerheid en kansen op aangepast werk**, is Stad Mechelen partner in het Europese project FLAVOUR (Food Surplus and Labour, the Valorisation of Underused Resources).



Doelstellingen

- ✓ Pilootproject voedseldistributieplatform ontwikkelen en opstarten
- ✓ Een sociaal businessmodel voor deze nieuwe sector van activiteiten ontwikkelen
- ✓ Lokale en regionale samenwerking tussen voedseldistributieplatformen aangaan
- ✓ Ontwikkelen van training- en coachingstraject in deze nieuwe sector voor personen die ver van de reguliere arbeidsmarkt staan

Subsidies

- ✓ Vlaamse Overheid: projectoproep 2018 Sociale Distributieplatformen
01/07/2018 – 30/06/2021 - FOODSAVERS
- ✓ Europese oproep Interreg 2 zeeën: FLAVOUR project
23/11/2018 – 30/09/2022
- ✓ Cofinanciering: provincie Antwerpen, Stad Mechelen
- ✓ Totale budget is 605 420 euro voor Mechelen

FLAVOUR onderzoek

Bevraging voedselondersteuning

- ✓ Bevraging rond voedselondersteuning werd begin maart uitgestuurd naar omliggende gemeenten

- ✓ Conclusies:
 - Alle gemeenten ervaren vele knelpunten bij de organisatie van voedselbedeling
 - Aanbod is te beperkt, zeker wat betreft verse producten
 - Grote vraag naar gecentraliseerde aanpak, samenwerking tussen verschillende gemeenten, gevarieerder aanbod
 - Allen interesse in infomoment/werkgroep rond voedseldistributieplatform
 - **Kick-Off** event midden juni voor IGEMO gemeenten – save-the-date 27/6/19

3. SIREE



Social Integration of Refugees education and employment.

- Gestart vanuit de referentiegroep en de vraag om meer in te zetten op schooluitval/interreligieuze dialoog/ouderbetrokkenheid.
- Het project SIREE bundelt expertise ter ondersteuning van de scholen. Het is een samenwerking tussen 3 Mechelse (2 basisscholen en 1 secundair onderwijs) en 2 expertisecentra (Ceapire en CIRRA), gecoördineerd door de stad.
- Mechelen heeft een actieplan ontwikkeld om kwetsbare gezinnen en migranten/vluchtelingen te versterken in ouderparticipatie en schoolbezoek.
- Van jan 2018 – juni 2021
- 215 000 euro beschikbaar voor Mechelen- sociaal beleid

4. VRAC

Interreg 
2 Seas Mers Zeeën
VRAC
European Regional Development Fund



It takes a village to raise a child

VRAC

(it takes a Village to Raise A Child)

- 600 000 euro voor Mechelen
- Schooluitval en schoolse vertraging bestrijden door te werken aan welbevinden, samenwerking tussen onderwijs en welzijn, verlengde leertijd en ouderbetrokkenheid
- Via een gebiedsgerichte aanpak van 6 tot 21 jaar

“In een hele wijk wordt op alle vlakken ingezet om het leven én leren van kinderen en jongeren te verbeteren.”

2 werkpakketten:

WP1: A model for extended learning time

preventief – vruchtbare bodem voor iedereen – in en rond scholen en buurten – meer en betere ontwikkelingskansen



Cultureel kapitaal

Sociaal kapitaal

Link tussen de twee pakketten:

“intervene and put them back in the fertile ground”



WP2: A frontline team

interventie - individueel - geïntegreerd:

Laagdrempelige opvoedingsondersteuning

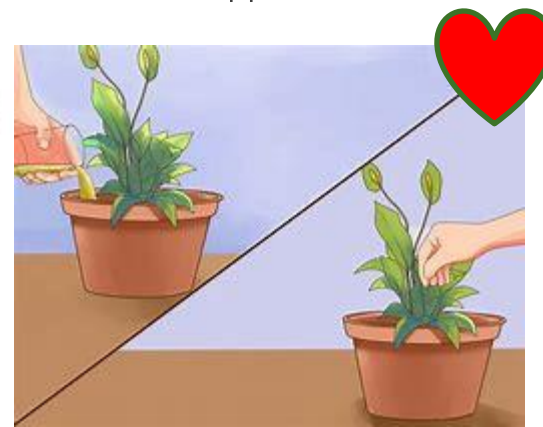
Generalistisch werken

Knooppuntdenken en casusregie

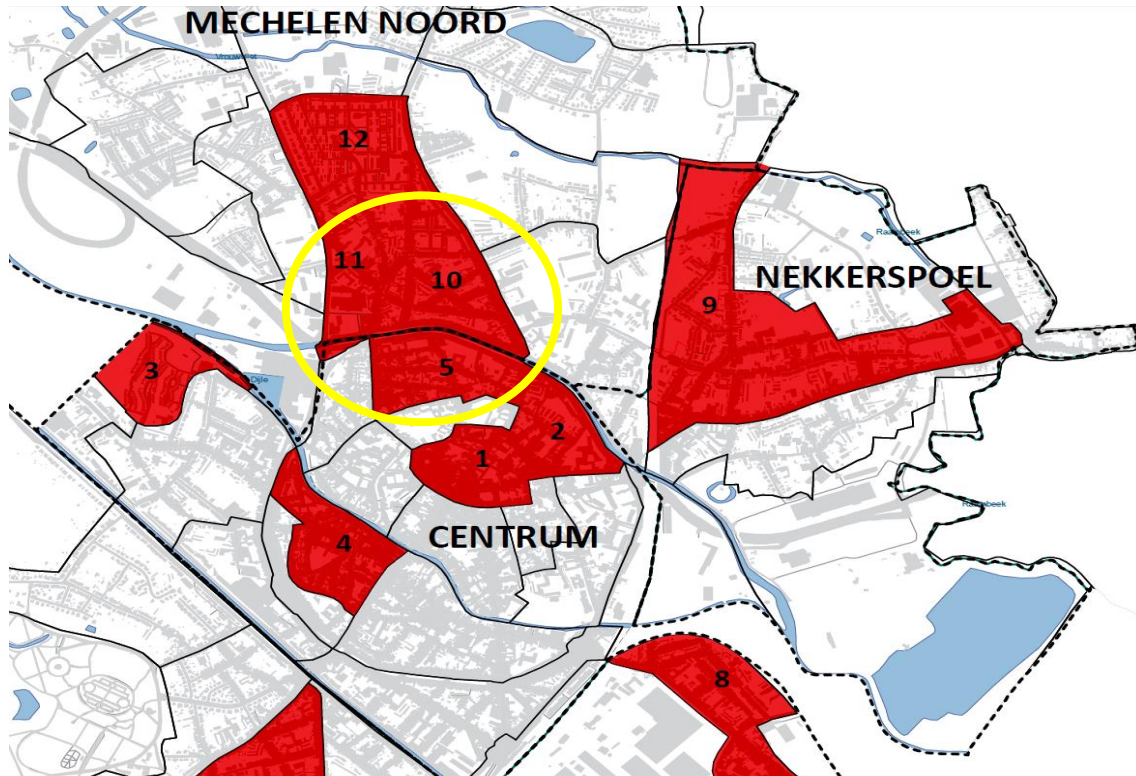
==> consultancy, mentoring, advocacy

==> integrated support

==> informal support



In welk gebied?



Gebied: 5, 10 en 11
(Begijnhof, Schijfstraat, Sabbestraat, Pennepoel)

Aanwezig in het gebied

- Basisscholen in het gebied: Maurits Sabbe, Luchtballon, Scheppers, Den anker
- Secundaire scholen in het gebied: Stassart, Scheppers, TSM (Middenschool, TSM, CLW)
- Kinderopvang
- Conservatorium/Academie
- Jeugdwerk – J@M (nieuwe OVAM-site)
- Welzijnsorganisaties
- Buurtsport
- Vrijetijdspartners
- Dienstencentrum De Rooster
- ...

Partners

- **Partners** uit Engeland (2), Frankrijk (2) en Nederland (1)
- Voor Vlaanderen:
 - Stad Mechelen (lead partner)
 - KdG hogeschool
 - Samenlevingsopbouw Antwerpen provincie
- **Observer partners** voor Vlaanderen:
 - Kind en Gezin
 - Scholengroep 5 basisonderwijs
 - Katholiek onderwijs Vlaanderen
 - Samen tegen schooluitval
 - LOP

5. De mensen maken de stad



Door Gijs Vanhee

Het project 'De Mensen Maken de Stad' werd opgestart in 2014, toen Mechelen 50 jaar diversiteit vierde met tal van activiteiten. Vijf jaar later is 'De Mensen Maken de Stad' terug en bouwen we verder op het centrale idee:

Het zijn de mensen, hun verhalen en de plekken die ze bezoeken, die de stad maken tot wat ze is. Zonder inwoners en bezoekers is Mechelen als een decor zonder acteurs of als een voetbalstadion zonder spelers.

Met steun van het Europees Fonds voor Asiel, Migratie en Integratie en de Vlaamse overheid
"Naar een meer geïntegreerd migratiebeleid, via AMIF"





Face It brengt in 2014 diversiteit in beeld met 128 Mechelaars op het postgebouw.

AMIF-oproep	actief en gedeeld burgerschap
Subsidiëring	voor 100% door AMIF: € 249.623,52
Duur	1 mei 2018 – 30 april 2020
Doel	burgerschap bij derdelanders versterken
Werksporen	Burgerzin en burger- en beleidsparticipatie
Betrokkenen	Sara Lanoye (coördinatie), Evelien Morreel (communicatie), Corinne Huybers en Dirk Vercammen (STRO)
Partners	projectpartners: Fiëbre vzw (en Internationaal Comité) bovenlokale partners: HIVA, Minderhedenforum en



WERKSPOR BURGERZIN

Stadskaart waarop verhalen worden verzameld.

Algemeen

Via workshops zullen Mechelaars gestimuleerd worden om verhalen te vertellen en te verzamelen op een online interactieve stadskaart (en bouwt verder op de activiteiten, ervaringen en expertise van “De Mensen Maken De Stad 2014”).

Partner

Fiëbre vzw

Doel

Positieve beeldvorming en uitstraling en het “Mechelen-gevoel” stimuleren en werken aan een noodzakelijke basis voor het samenleven en sociale cohesie.

Doelgroep

stadsmedewerkers, onderwijsactoren en Mechelaars in het algemeen



WERKSPOOR BURGER-EN BELEIDSPARTICIPATIE

Doel

(zin voor) burgerschap stimuleren en zichtbaar maken zodat Mechelaars initiatief willen en kunnen nemen

Doelgroepen

- Stadsmedewerkers die adviesraden of andere inspraakorganen organiseren en faciliteren
- Mechelaars met een migratieachtergrond (derdelanders)

Partner

Stopzetting samenwerking met Internationaal Comité vzw.



MONITORING & EVALUATIE

- In samenwerking met en met inhoudelijke ondersteuning van het HIVA
- Analyse van de projectactiviteiten én progressmarkers a.d.h.v. een actieplan, meetinstrumenten en viermaandelijks reflectie meetings met het HIVA en het Minderhedenforum
- Inbedding van Theory of Change in actieplan