

PROEFTUINEN ONTHARDING RE-MOVE

“Waar een wil is kan een weg weg”

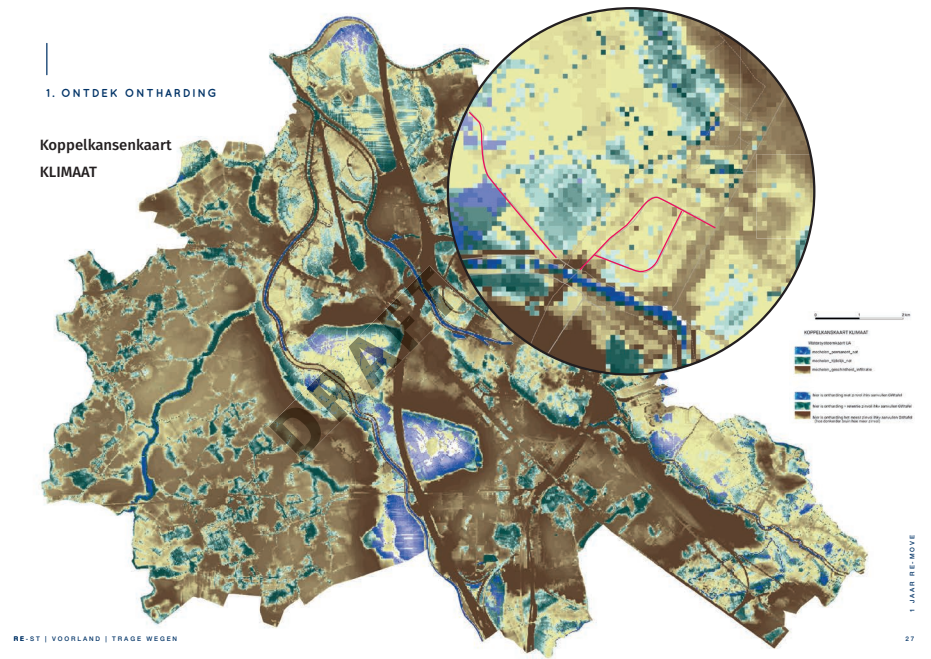
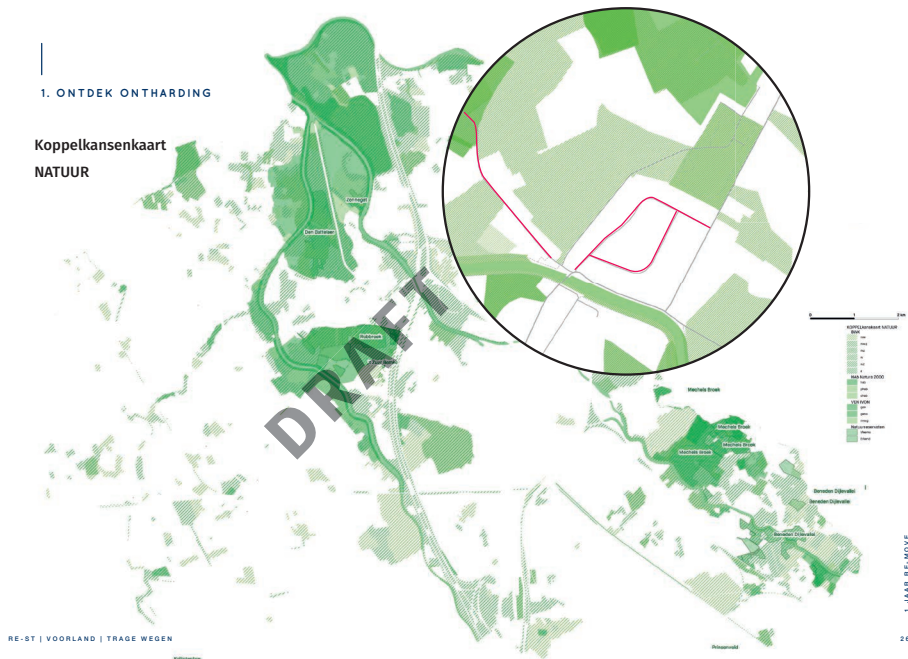
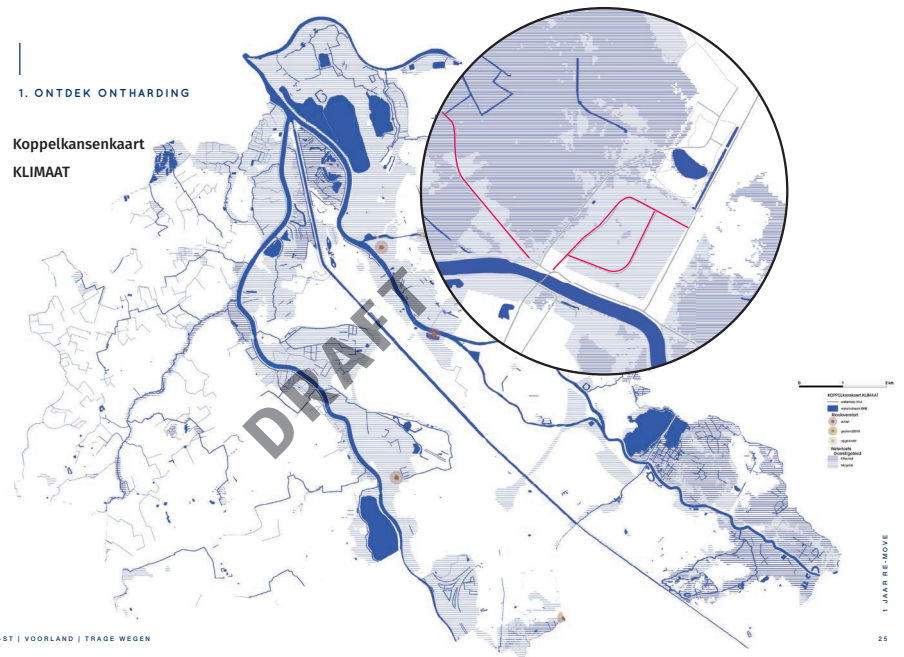
R-E-ST



TRAGE
WEGEN >
V

1. Milieu-impact

> de doelen/koppelkansen van ontharding:
infiltratie, bodemkwaliteit, biodiversiteit, klimaat, ...



Muizenhoekstraat

Muizen, Mechelen

type



te veel weg in de lengte:
verharde trage weg

- ✓ representatief Vlaanderen
- ✓ weinig aangelanden
- ✓ partners: Natuurpunt, ANB, Pidpa, ...

onthardingspotentieel



lage adresdichtheid

tactieken



mentaal/ingreep op gebruik: stap 1



fysiek/ingreep op verharding: halfverharding

koppelkansen



klimaat, bodem:

ontharding zinvol vr infiltratie ifv aanvulling GWT,
overstromingsgevoelig en waterrijk gebied



natuur, biodiversiteit:

Mechels Broek, hoge natuurwaarde



landschap, recreatie:

open ruimte verbinding valleigebied, ankerplaats, relictzone, GR,
fietsknooppuntennetwerk



lokaal:

ORIOM



Wijk Ter Donck

Ter Doncklaan + Jan Van Musenelaan
Muizen, Mechelen

type

↕ te veel weg in de breedte:
verkavelingsboulevard

- ✓ representatief Vlaanderen: verkavelingsproblematiek
- ✓ veel aangelanden, veel weerstand/draagvlak
- ✓ partners: Natuurpunt, ANB, Pidpa, ...

onthardingspotentieel

🔗 verblijfsfunctie:
lage dichtheid

tactieken

- ☁ mentaal/ingreep op gebruik: stap 1, sluijverkeer geweerd
- 🔑 fysiek/ingreep op verharding: reeks methodes mogelijk

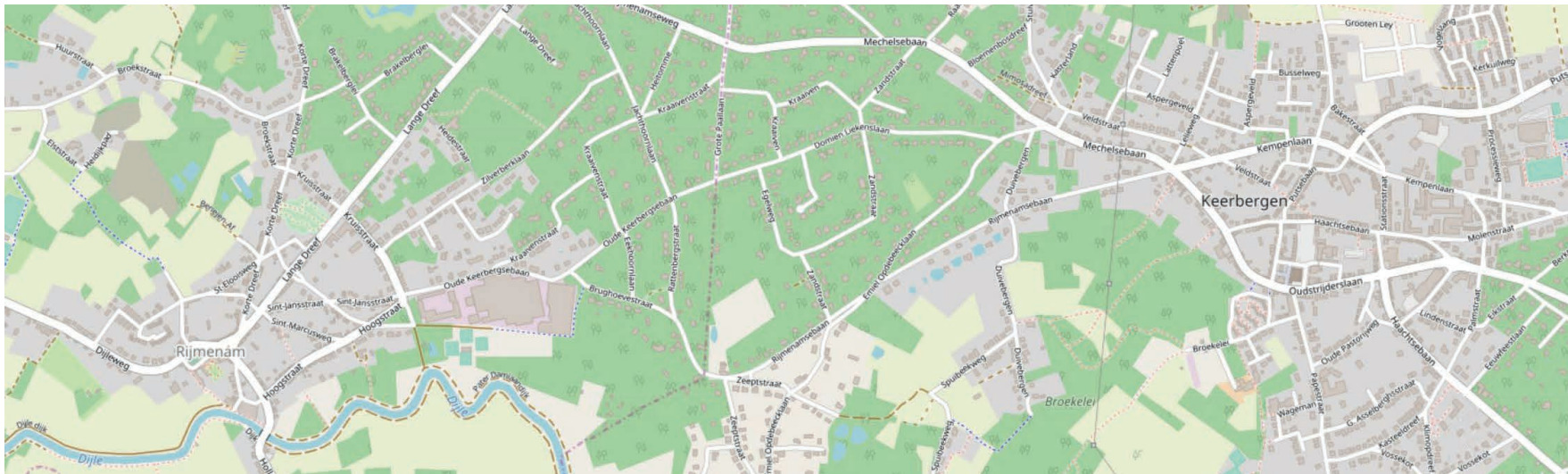
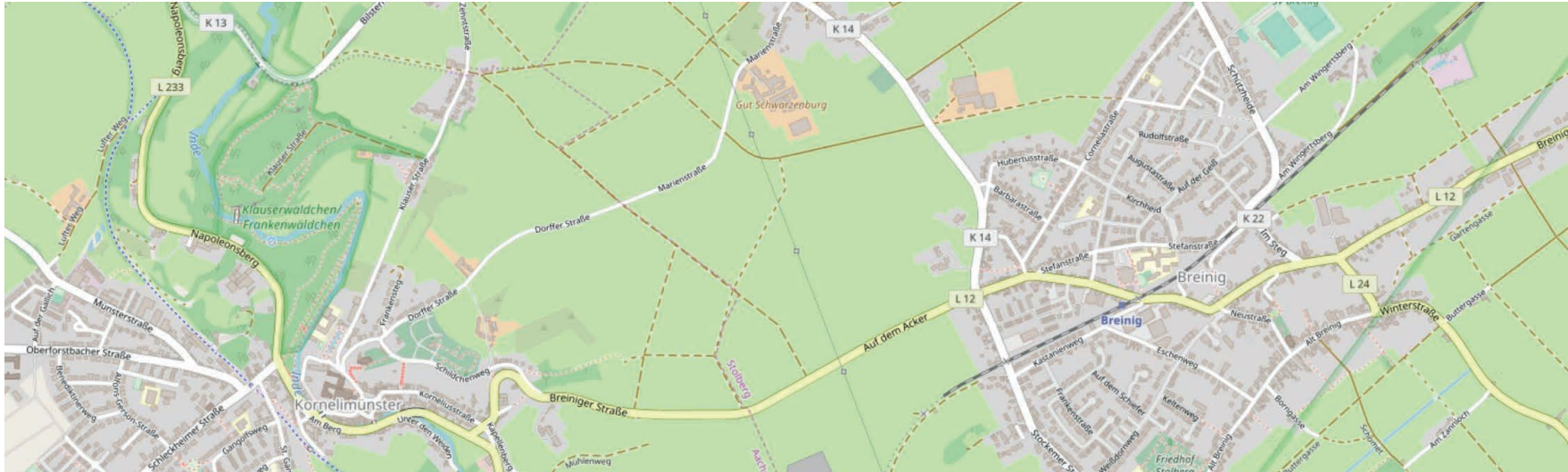
koppelkansen

- ☁ klimaat, bodem: ontharding zinvol vr infiltratie ifv aanvulling GWT, overstromingsgevoelig en waterrijk gebied, nog geen grachten
- 🌿 natuur, biodiversiteit: Mechels Broek, hoge natuurwaarde
- 🌿 landschap, recreatie: open ruimte verbinding valleigebied, ankerplaats, relictzone
- 📍 lokaal: rioleringsopgave, sluijverkeer geweerd



2. Landbouwweg

> een veelvoorkomend onderbelicht type: verharde landbouwwegen



Duitsland: onverharde wegen en 1 verbindingsweg tussen 2 dorpen
vs. België: alle wegen verhard tussen 2 dorpen

Kooterweg + Larestraat

Leest, Mechelen

type



te veel weg in de lengte:
eenzame weg

- ✓ representatief Vlaanderen
- ✓ weinig aangelanden
- ✓ mobiliteitskamerconcept

onthardingspotentieel



lage adresdichtheid

tactieken



mentaal/ingreep op gebruik: stap 1



fysiek/ingreep op verharding: halfverharding

koppelkansen



klimaat, bodem:

ontharding zinvol vr infiltratie ifv aanvulling GWT



landschap, recreatie:

landbouwgebied, wandelknooppuntennetwerk



lokaal:

ORIOM, grondruil?



3. Showroom/kijkweg

> de veelheid aan wegonthardingsmethodes inzetten als sensibilisering



Alter Flugplatz Kalbach, Frankfurt-am-Main - GTL landschaftsarchitekten

<http://landezine.com/index.php/2014/09/alter-flugplatz-kalbach-frankfurt-am-main-by-gtl-landschaftsarchitekten/>

type

↔ te veel weg: vergeten weg

- ✓ representatief Vlaanderen
- ✓ weinig weerstand, quick win
- ✓ partners: Natuurpunt, ANB, Hengelsport VL, ...

onthardingspotentieel

🏠 lage adresdichtheid

📏 overmaats

tactieken

☁️ mentaal/ingreep op gebruik: bareel aanwezig

🔧 fysiek/ingreep op verharding: reeks methodes mogelijk

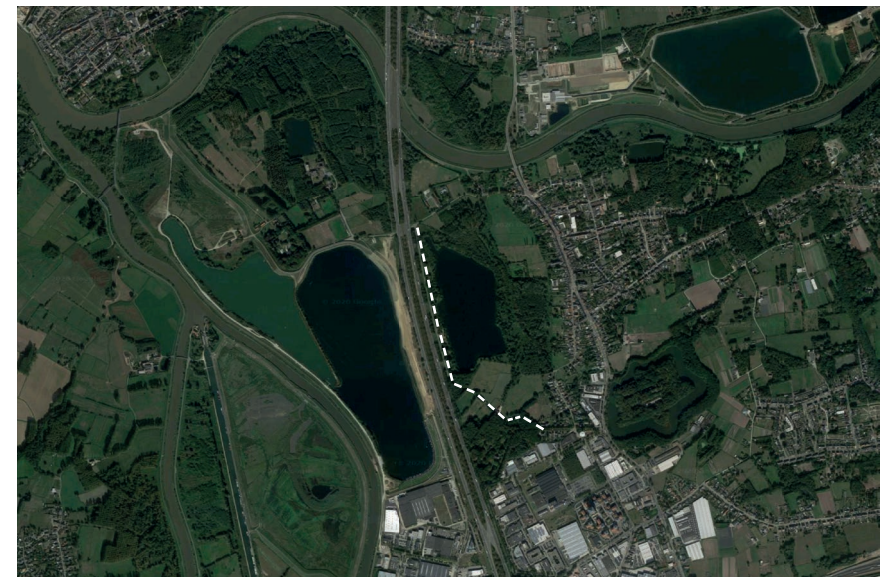
koppelkansen

☁️ klimaat, bodem: waterrijk gebied, ontharding en retentie zinvol, niet essentieel

🌿 natuur, biodiversiteit: Spildoornvijver, vissen, biologisch waardevol gebied

🌊 landschap, recreatie: relictzone, wandelknooppuntennetwerk

📍 lokaal: ORIOM



4. extra: 'non-case'

> transitie van verhardingscultuur naar onthardingscultuur:



"Sometimes Making Something Leads to Nothing" - Francis Alÿs
OF andersom...

"Niets doen is ook iets doen"

type

↕ te veel weg in de lengte

- ✓ representatief Vlaanderen: zonevreemde woningen
- ✓ veel weerstand
- ✓ grote besparing

onthardingspotentieel

🏠 lage adresdichtheid

📏 overmaats

tactieken

☁️ mentaal: geplande heraanleg niet doorvoeren

🔑 fysiek: IBA voorzien ipv geplande rioleringswerken

koppelkansen

☁️ klimaat, bodem: grenst aan overstromingsgevoelig geb. ontharding en retentie zinvol

🌿 natuur, biodiversiteit: Eglegemvijver, Zenne

👁️ landschap, recreatie: ankerplaats, relictzone, fietsknooppuntennetwerk Zenne, verderop GR

📍 lokaal: ORIOM

