

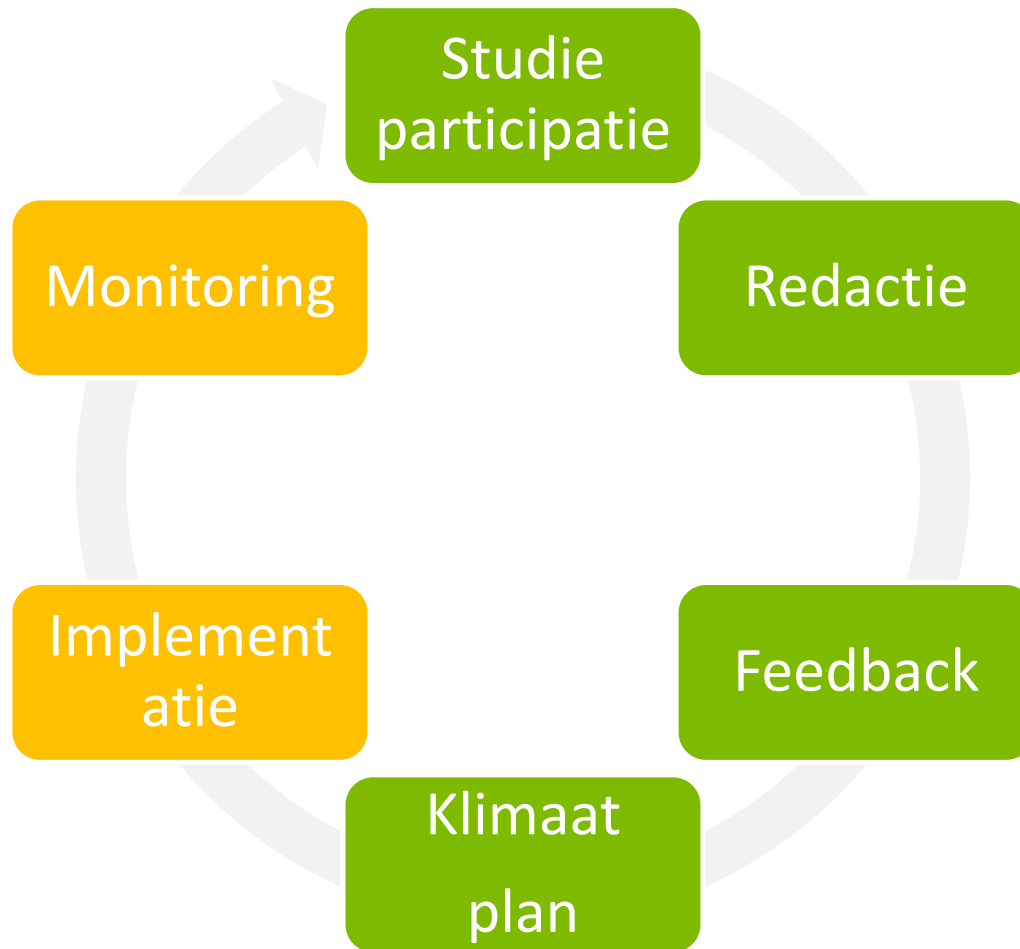


Raadscommissie
11 december 2019



- Inleiding (stad Mechelen)
- Emissiemeting 2017 (Futureproofed)
- Klimaatactieplan – goede lucht (ZES)

- Risico- en kwetsbaarheidsanalyse (Sumaqua)
- Klimaatactieplannen (Sumaqua)
 - sterke natuur – koele stad – droge voeten



Emissiemeting
2017

Risico- en
kwetsbaarheids-
analyse

Klimaatactieplan

Klimaatactieplan: we maken een betere stad



Goede
lucht



Koele
stad



Droge
voeten



Sterke
natuur

Programmamanagement



Emissiemeting 2017



- Denise Jacobs – Futureproofed



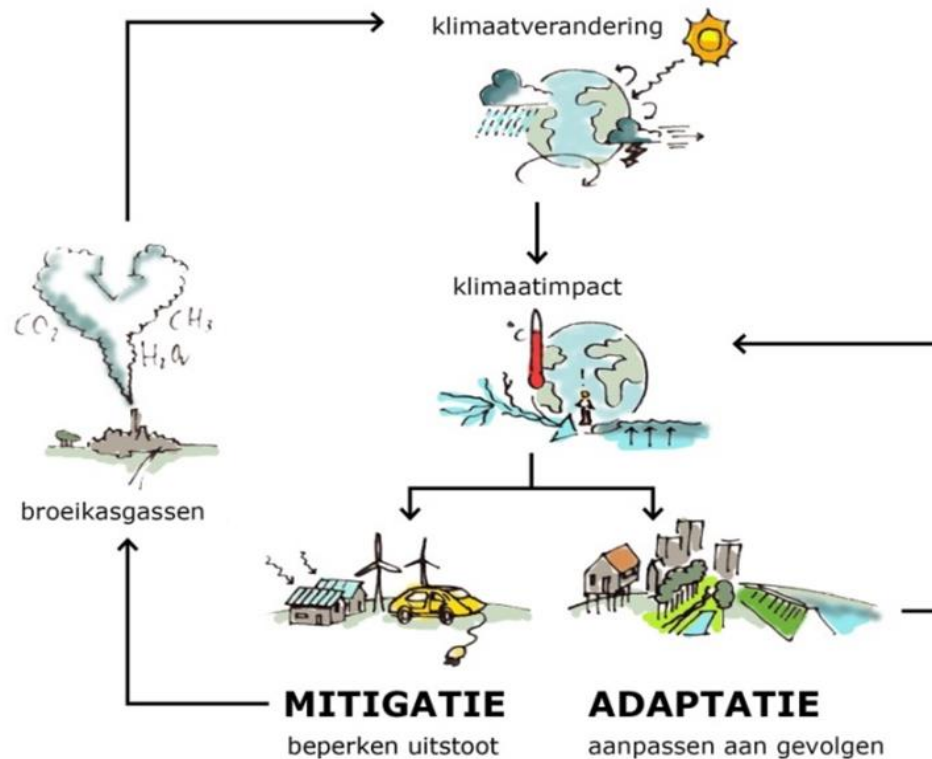
Klimaatactieplan



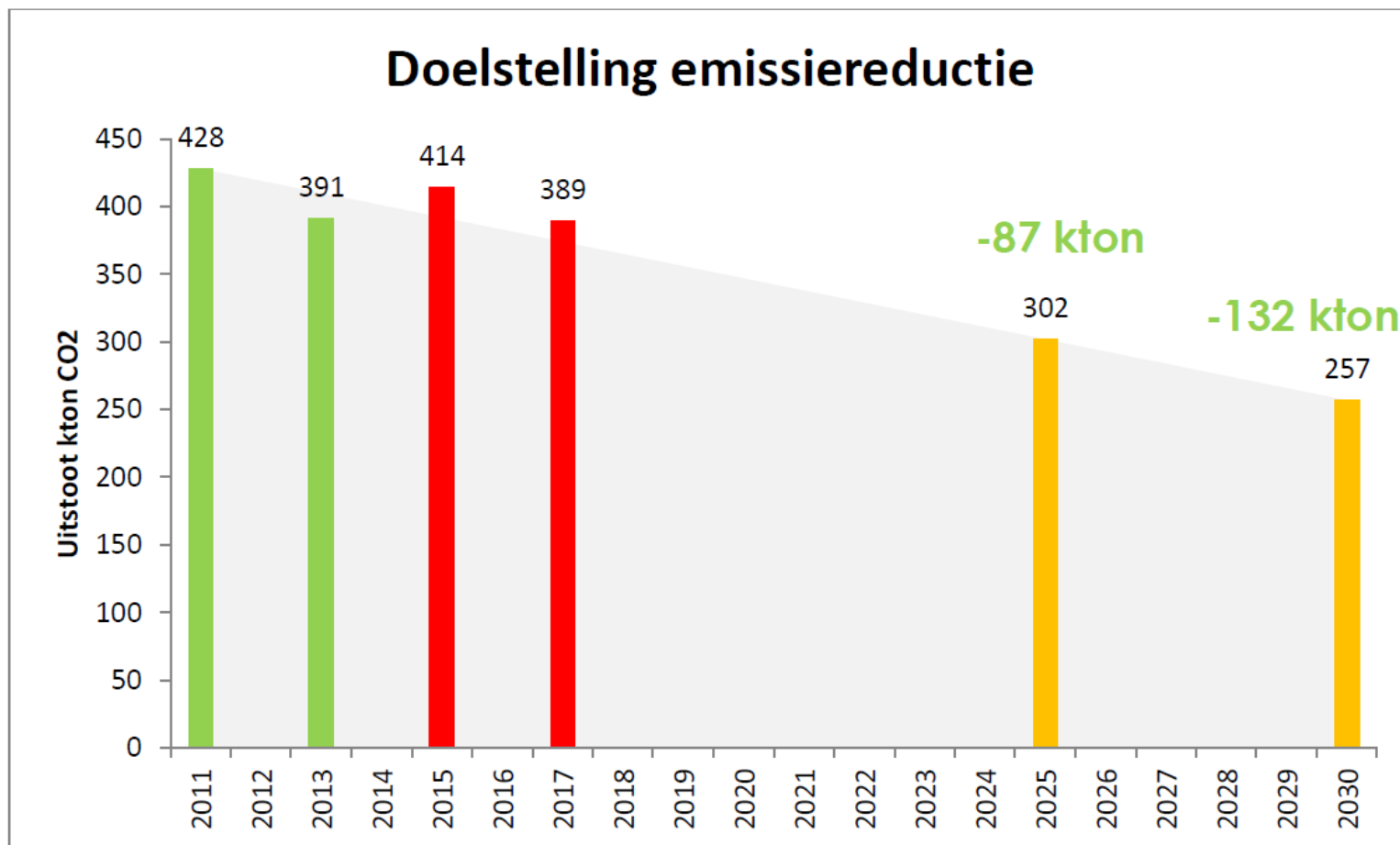
- De aanpak: adaptatie en mitigatie

NULMETING

-40%
tov 2011
tegen 2030



RISICO- EN KWETSBAARHEIDS ANALYSE



Beslist Vlaamse beleid (VITO)

Sector	BAU CO₂ tov 2017
Huishoudens	-8%
Transport	-
Openbaar vervoer	-14%
Tertiaire sector	-2%
Industrie	+3%

- Bouwt verder op realisaties van vorige periode
- Gaat voor innovatie om tegemoet te komen aan specifieke uitdagingen
- Houdt rekening met BAU-scenario per sector
- 2025 – 2030
- Indirecte emissies

Klimaatactieplan: we maken een betere stad



Goede
lucht



Koele
stad



Droge
voeten



Sterke
natuur

Programmamanagement

4 actieplannen

mitigatie



Goede
lucht



Koele
stad



Droge
voeten



Sterke
natuur

adaptatie

Programmamanagement



Goede lucht



Huishoudens: Renovatie, nieuwbouw en innovatie



Vlaamse Energieleening

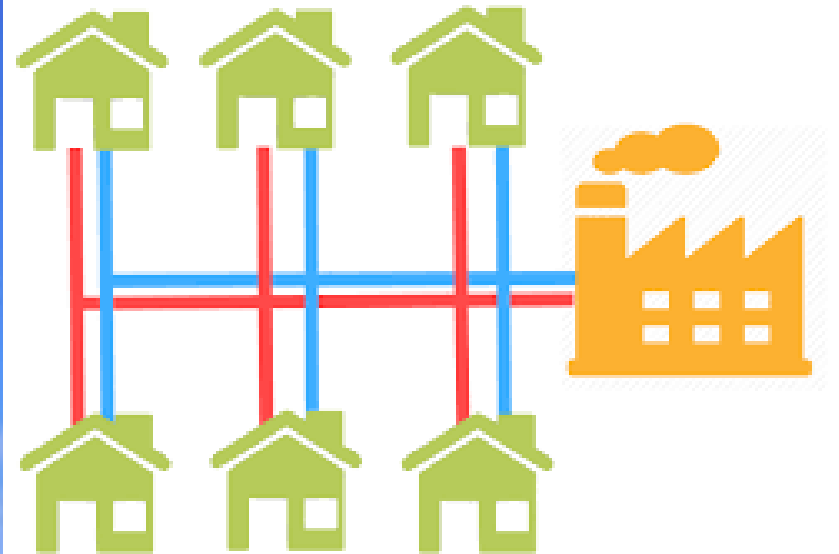


wooncoop
huren bij jezelf



ZORGBEDRIJF
RIVIERENLAND

Energieproductie





EBO VLAANDEREN

DE ENERGIEBELEIDSOVEREENKOMSTEN IN VLAANDEREN 2015-2022

Tertiaire sector



ELENA
European Local
Energy Assistance

Nieuw gebouw **PARAAT VOOR HET KLIMAAT**

aan voor 1 mei en maak kans op 35 500 euro
investeren in het klimaat!



SOCROWD

KAMPE



Carbon Offsets

Offsets represent emission reductions that have been achieved outside of the capped sector.

1 Company A needs to meet its emissions cap

3 Company A receives carbon credits for its investment

2 Company A invests in emission reduction that produces carbon credits



One carbon credit = One tonne of greenhouse gas emission reductions

Speerpunt mobiliteit



Stad als organisatie





Goede
lucht

Emissiereductie met 40% tegen 2030

Bestaand beleid

Energieloket (one-stop-shop), (BEREEL – TRIPLE A)

Stedelijk patrimonium en openbare verlichting

Windmolens en pv panelen - stadsontwikkeling

Nieuw beleid

Innovatieve woonmodellen – warmtedelen (SHIFFT)

Stedelijke vastgoedstrategie en speerpunt mobiliteit

Energiepunt bedrijven (incl. industrie, ELENA en lokale CCS)



Risico- en kwetsbaarheidsanalyse





Droge voeten





Sterke natuur





Koele stad





Volgende stappen





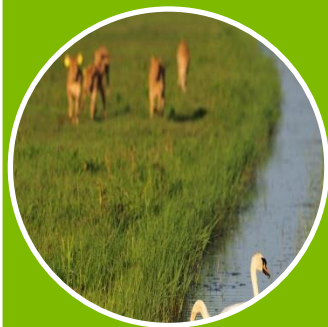
Goede
lucht



Koele
stad



Droge
voeten



Sterke
natuur



Kringloop
denken

Programmamanagement



**MECHELEN
KLIMAATNEUTRAAL**

- Gemeenteraad januari
- Indiening bij Europa februari-maart 2020
- Implementatie – monitoring – bijsturing



Bedankt!

