



MECHELEN



Naar een verbeterde toegankelijkheid van
oversteekplaatsen op het openbaar domein



Iedere gebruiker van de publieke ruimte is op een bepaald moment voetganger: meer dan de helft van alle verplaatsingen gebeurt op korte afstanden en kunnen te voet of met de fiets afgelegd worden.

-> basis van het **STOP-principe**

Lange tijd lag focus bij het inrichten van het openbaar domein op het faciliteren van de auto en het autogebruik.

- Vaak werden voetpaden en fietspaden ingericht als restruimtes
 - Smalle maatvoering
 - Plaats voor plaatsing van palen, borden, kasten
- Comfortmaatregelen vaak voor auto's
 - Boordstenen worden verlaagd ter hoogte van inritten en garages, maar vaak niet ter hoogte van kruispunten en oversteekplaatsen

Inleiding



Inleiding



Verbeteren van voetpaden en fietspaden kan door:

1. (Her)aanleg

- + vergroten van network
- + kwaliteit en comfort verbeteren
- grote investeringen
- tijd

2. Verhogen van comfort en toegankelijkheid

Wegwerken van drempels en verbeteren van oversteekbaarheid ter hoogte van kruispunten

Inventarisatie van de kruispunten



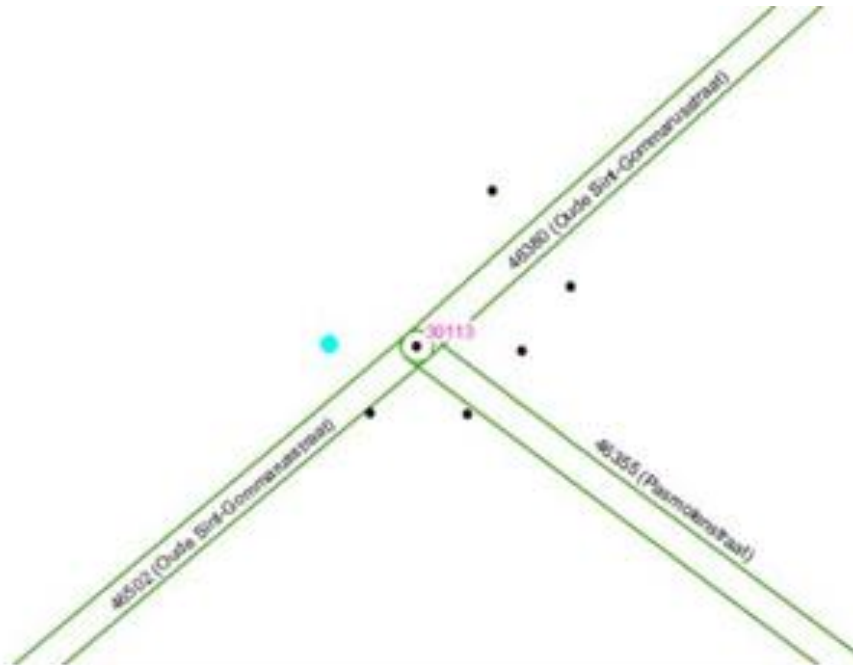
Noodzaak om een goed beeld te hebben van de huidige toestand en de belangrijkste knelpunten.

-> goede afweging maken tussen verschillende oplossingen (zowel naar kosten als naar optimale oplossing)

Samen met de GIS-cel is een werkwijze en online app ontwikkeld voor de inventarisatie van de oversteekplaatsen ter hoogte van kruispunten.

In augustus 2019 heeft een jobstudente een maand voltijds geïnventariseerd.

Inventarisatie van de kruispunten

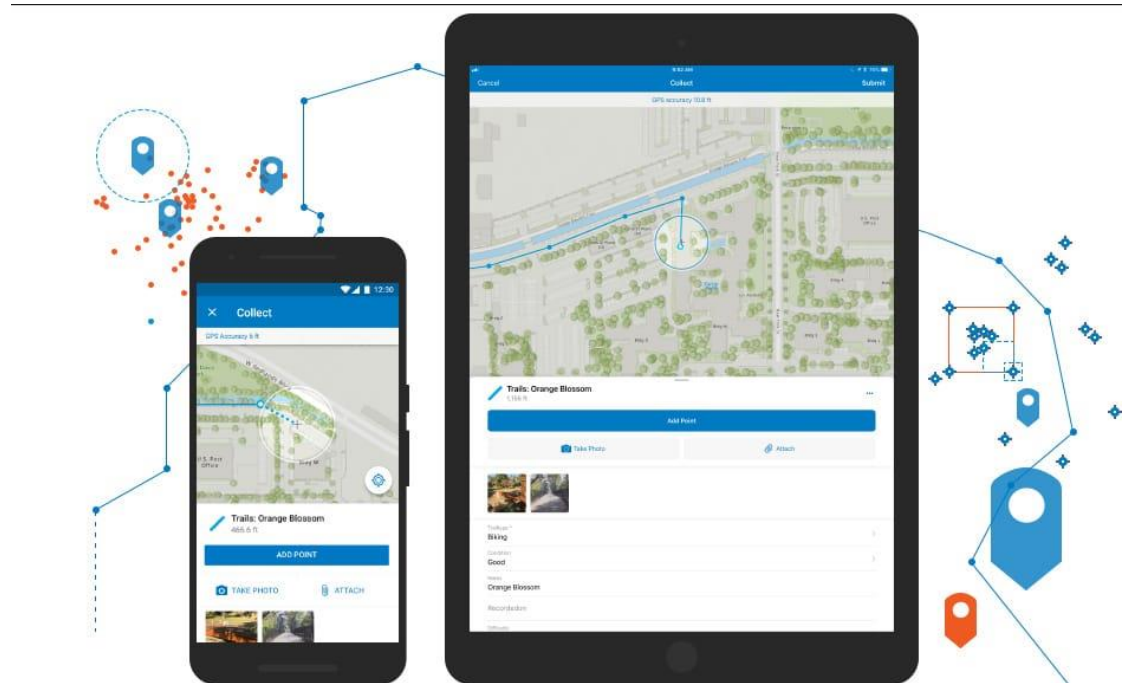


+ - 1000 kruispunten gedetecteerd op
Mechels grondgebied

Inventarisatie van de kruispunten



Collector for ArcGIS



Resultaten van de inventarisatie



	Kruispunten geïnventariseerd	Kruispunten (werken bezig)	Aantal kruispunten	% kruispunten geïnventariseerd / aantal kruispunten	
Arsenaal	20		20	100	100
Tervuursesteenweg	94	43	137	68,6	100
Mechelen-Zuid	72		107	67,3	67,3
Mechelen-Noord	15		156	9,6	9,6
Nekkerspoel	69	1	70	98,6	100,0
Walem	20	8	28	71,4	100,0
Heffen	0		40	0,0	0,0
Battel	0		55	0,0	0,0
Leest	0		51	0,0	0,0
Muizen	0		77	0,0	0,0
Hombeek	0		74	0,0	0,0
Mechelen Centrum	0		166	0,0	0,0
Totaal	290	52	981	29,6	34,9

Ongeveer 16 kruispunten werden gemiddeld per dag geïnventariseerd. Om het volledige grondgebied op deze manier te inventariseren is nog +- 2 maanden voltijds werk nodig. In totaal zullen al een kleine 2000 oversteekpunten onderzocht zijn.

Resultaten van de inventarisatie



Oversteekpunten

Meest urgente locaties detecteren via GIS-analyse.

Hoogte boordsteen ≥ 3 cm EN zebrapad aanwezig

Resultaat:

167 oversteekpunten voetgangers

- Controle van de 167 oversteekpunten via de foto's en uitzuiveren van de lijst -> nog een 100-tal weerhouden
- Bepalen welke locaties aangepakt kunnen worden via boordsteenverlaging (bij voorkeur via kantstrookoplossing 0cm)
- Uitvoering van boordsteenverlagingen via Fiets- en voetpadenteam: een 30-tal locaties gerealiseerd
- Een 30-tal zal kunnen meegenomen worden in toekomstige heraanleg (Paardenkerkhofstraat, Pareipoelstraat, Tervuursesteenweg)



- De andere locaties worden aangepakt via een grotere aanpassing (bv. kruispuntverhoging of voetpaduitstulping).

Uitwerking



FIETSTEAM IN CIJFERS



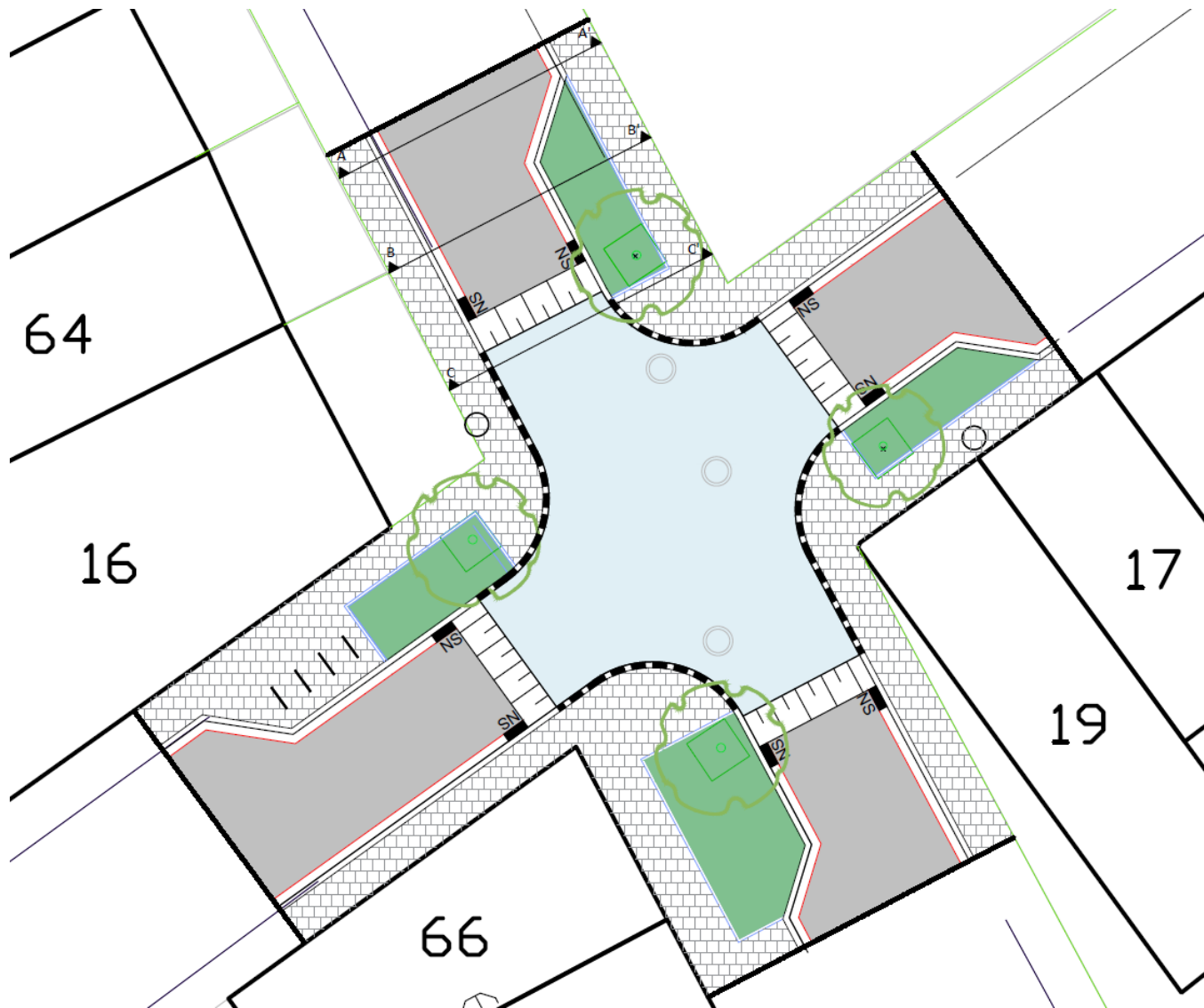
64 bijkomende herstellingen uitgevoerd aan de fietsring

Uitwerking

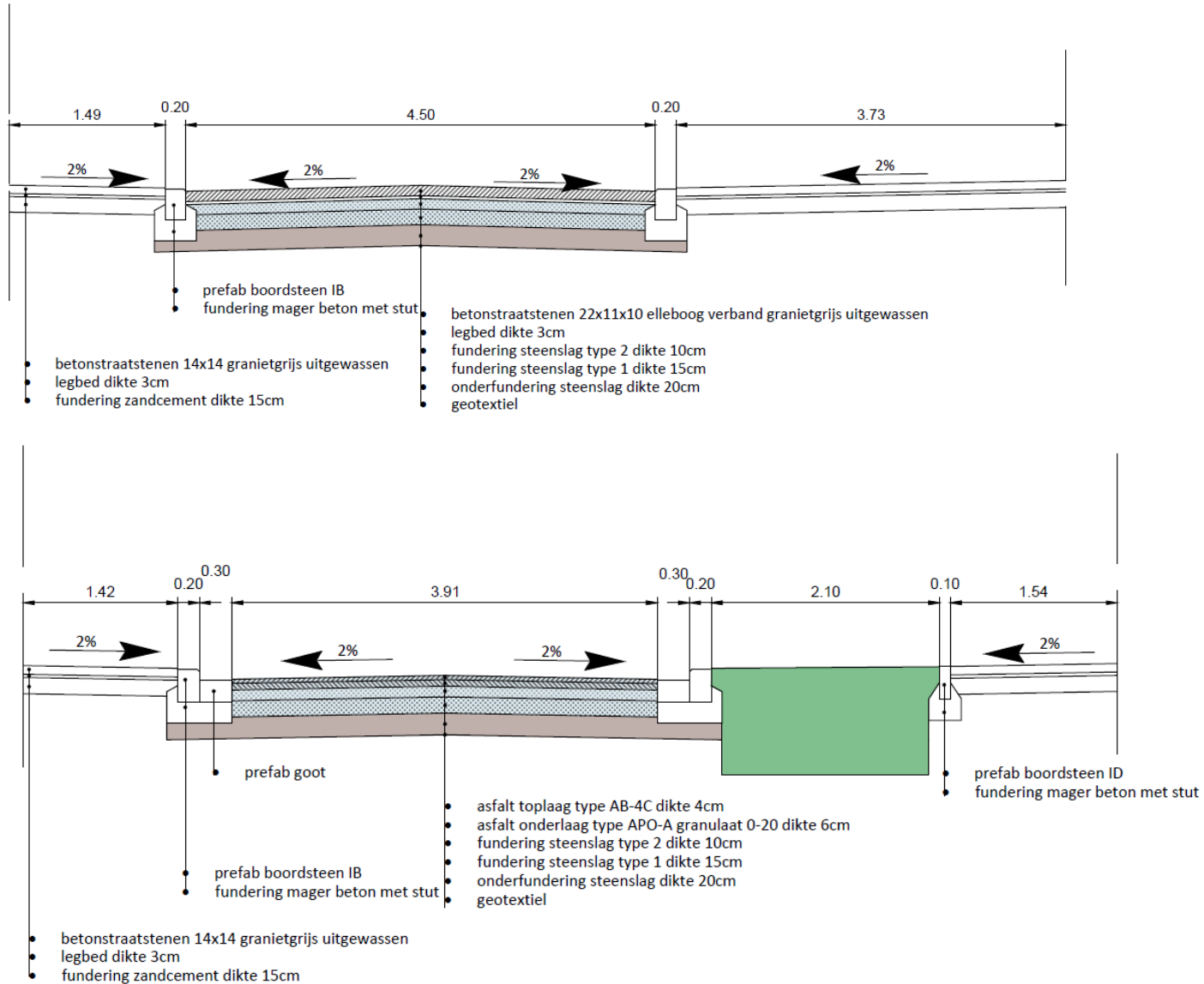


Kruispunt Acaciastraat - Dennenstraat





Uitwerking



Uitwerking





29-53

Uitwerking

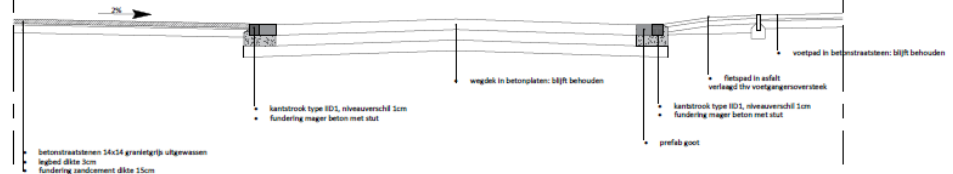


Kruispunten Nekkerspoelstraat





AA' typedwarsprofiel : oversteekplaats

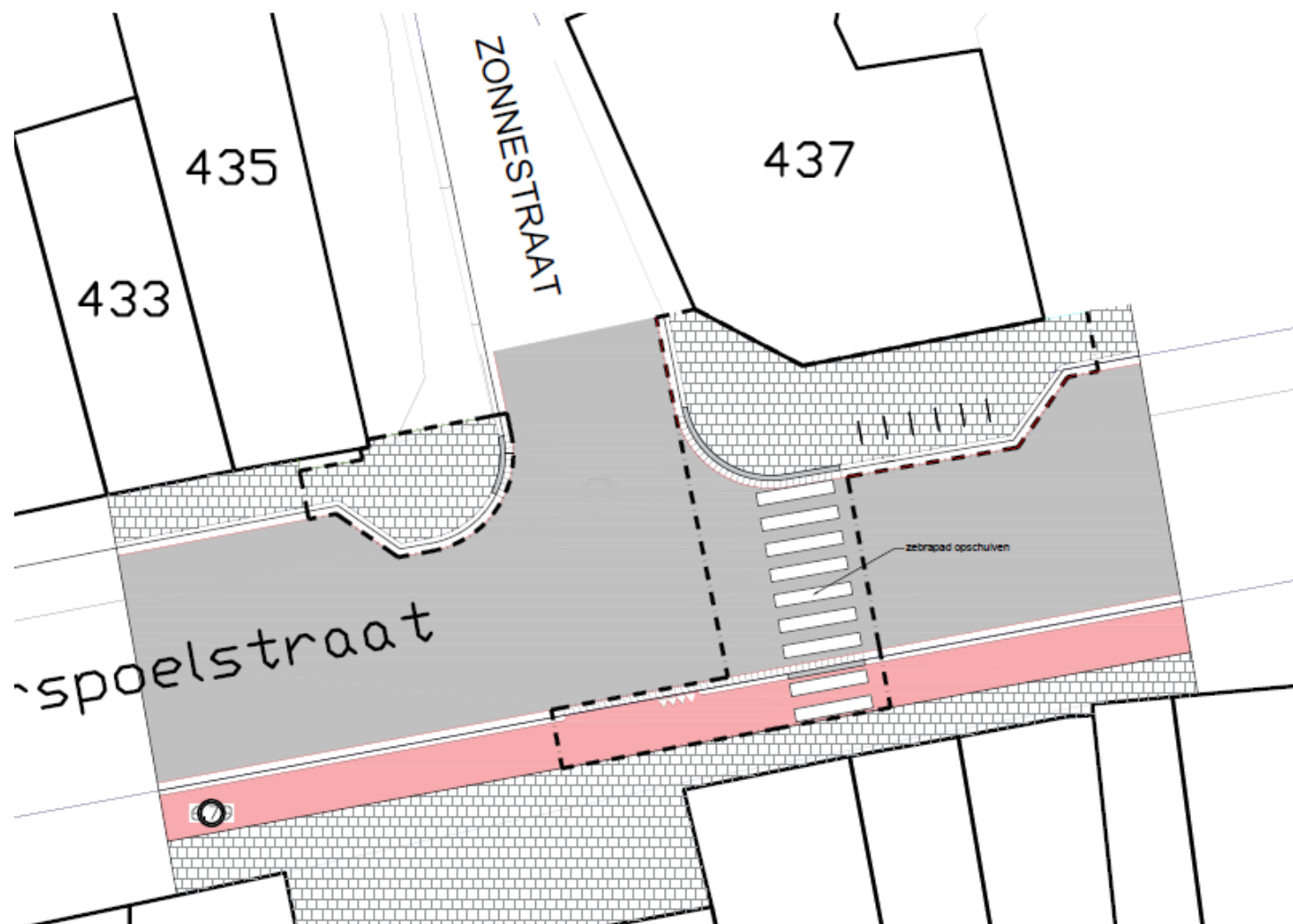


Uitwerking



Kruispunten Nekkerspoelstraat





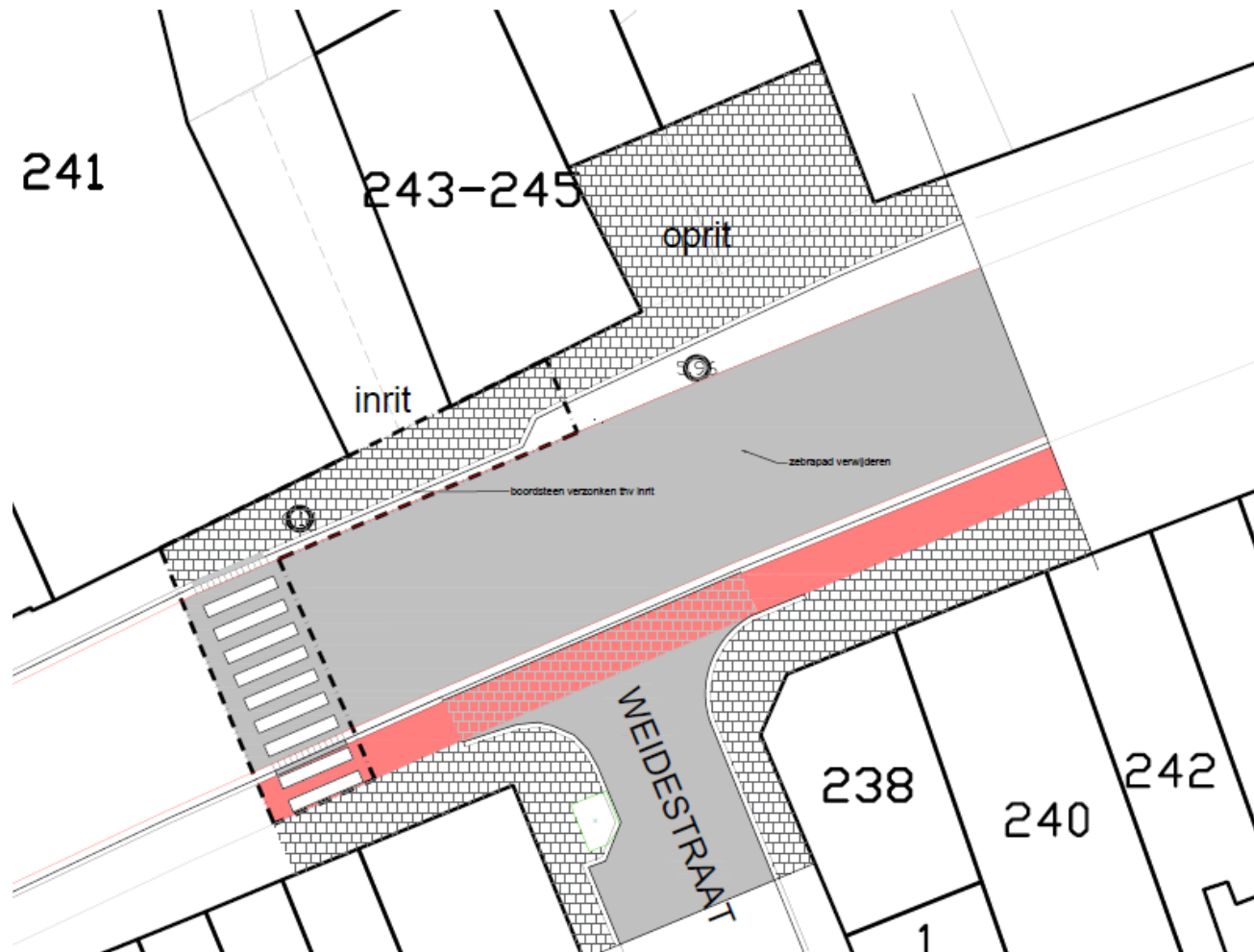
Uitwerking



Kruispunten Nekkerspoelstraat



Uitwerking



Inventarisatie van de kruispunten



Collector for ArcGIS

Zomer 2021 – verder
zetten van de
inventarisatie

