

STAD MECHELEN
Gemeenteraad – Uittreksel uit de notulen
Vergadering van 29 mei 2018 - Openbare zitting

Aanwezig:

Christiaan Backx, voorzitter
Bart Somers, burgemeester
Marc Hendrickx, Walter Schroons, Greet Geypen, Marina De Bie,
Kaatleen Den Roover, Björn Siffer, Stefaan Deleus, Bart De Nijn,
schepenen
Frank Nobels, Frank Creyelman, Ali Salmi, Catherine François, Hans
Keldermans, Caroline Gennez, Karel Geys, Hamid Riffi, Fabienne
Blavier, Glenn Nason, Alexander Vandersmissen, Kristof Calvo, Farid
Bennasser, Tom Kestens, Melikan Kucam, Martine De Raedemaeker,
Rita Van den Bossche, Johan De Vleeshouwer, Patrick Princen, Toon
Diependaele, Klaartje Heiremans, Zineb El Boussaadani, Jan Verbergt,
Kerstin Hopf, Patricia Verbeeck, Freya Perdaens, Anne Delvoye, Indrani
Muyldermans, Patrick Riguelle, gemeenteraadsleden
Erik Laga, stadssecretaris
Jan Bal, adjunct-stadssecretaris

58. RUIMTELIJKE ORDENING.

- 1) Intrekking van gemeenteraadsbesluit 27 februari 2018 - punt 25 houdende de voorlopige vaststelling van rooilijn- en innemingsplan voor wijziging buurtwegtracé chemin nr 16.**
- 2) Voorlopige vaststelling van het rooilijn- en innemingsplan wijziging buurtwegtracé chemin nr 16 te Mechelen gekend als deel van Oude Sint-Gommarusstraat.**

De beslissing wordt genomen met eenparigheid van stemmen.

Voorgeschiedenis

- Het RUP Verbeemen werd op 23 mei 2017 (punt 42) definitief vastgesteld door de gemeenteraad.
- Op 11 juli 2017 verscheen de beslissing in het Belgische Staatsblad, waardoor het sinds 25 juli 2017 van kracht is. De beroepsprocedure bij de Raad van State loopt nog minstens tot midden september 2018, maar ondertussen is het RUP wel van kracht en kunnen vergunningen aangevraagd worden.
De site is grotendeels in handen van 1 eigenaar (Santerra NV), maar er zijn ook een paar kleine percelen aan de Dalenborch-, Caputsteen- en Pasmolenstraat in het RUP opgenomen, waarop vergunningen kunnen aangevraagd worden. In de week van 12 februari 2018 verschijnt er een persbericht en een tekst in de nieuwsbrief van Nekkerspoel en worden infopanelen op het terrein geplaatst, waardoor mogelijk vragen kunnen binnen komen.
- In overleg met ontwikkelaar, studie bureau, stadsdiensten en deputatie zijn de documenten opgemaakt voor opstart procedure (verlegging buurtwegtracé chemin nr 16). Dit voor een toekomstige ontwikkeling op deze site.
- Collegebeslissing van 9 februari 2018 – punt 58 : ter verwijzing naar de gemeenteraad.
- Gemeenteraad van 27 februari 2018: punt 25: voorlopige vaststelling van rooilijn- en innemingsplan voor wijziging buurtwegtracé chemin nr 16 ook gekend als Oude Sint-Gommarusstraat.
- Er heeft een openbaar onderzoek plaats gevonden van 12 maart 2018 tot en met 11 april 2018.
- Collegebeslissing van 18 mei 2018 – punt 122 : ter verwijzing naar de gemeenteraad.

Feiten en context

In het kader van een nieuwe ontwikkeling is er een aanvraag voor de wijziging van het tracé van Chemin n16 (deel Oude Sint-Gommarusstraat) tussen de Caputsteenstraat en de Pasmolenstraat. Hiervoor werd een dossier ingediend:

- Kadaster: 2e Afdeling Sectie C, nrs. 87n3, 87m3, 89w3, 90v5 en 90t

- Gelegen in:
 - Woongebied(gewestplan)
 - Gelegen aan Caputsteenstraat, Oude Sint-Gommarusstraat en Pasmolenstraat

Juridische grond

Decreet van 8 mei 2009 houdende de vaststelling en realisatie van de rooilijnen.

Openbaar onderzoek

Het voorgestelde rooilijnplan zal openbaar worden gemaakt door de dienst Beheer Openbaar Domein van 11 juni 2018 tot en met 10 juli 2018 , na de voorlopige vaststelling door de gemeenteraad.

Argumentatie

Na overleg met provincie is gebleken dat best de beheerders van het openbaar domein naast het aanliggend rooilijnplan ook worden aangeschreven tijdens openbaar onderzoek. Daarom wordt deze procedure opnieuw opgestart.

Het rooilijnplan betreft de inrichting van een nieuw en autovrij park als één groot buurtwegtracé met aandacht voor de zwakke weggebruiker.

Besluit:

Artikel 1

De gemeenteraad besluit tot intrekking van het gemeenteraadsbesluit van 27 februari 2018 - punt 25 houdende de voorlopige vaststelling van rooilijn- en innemingsplan voor wijziging buurtwegtracé chemin nr 16 ook gekend als Oude Sint-Gommarusstraat.

Artikel 2

De gemeenteraad besluit tot voorlopige vaststelling van het rooilijn- en innemingsplan Chemin n16 voor verlegging van het buurtwegtracé, gelegen in de Oude Sint-Gommarusstraat tussen de Caputsteenstraat en de Pasmolenstraat, voor de realisatie van een nieuw en autovrij park als één groot buurtwegtracé.

Namens de gemeenteraad:

De stadssecretaris
(get.) Erik Laga

De voorzitter
(get.) Christiaan Backx

Voor eensluidend uittreksel:
NAMENS DE GEMEENTERAAD:

Bij verordening:

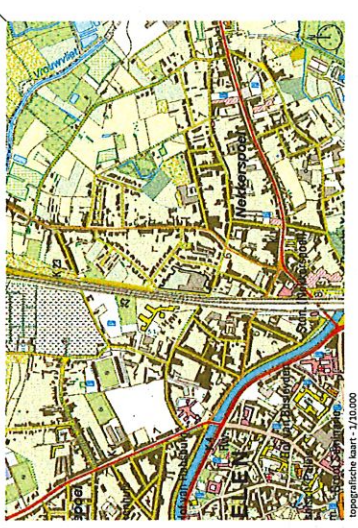
Erik Laga

stadssecretaris



Mechelen, 1 juni 2018

Christiaan Backx
voorzitter



topografische kaart - 1:10.000

Het College van Burgemeester en Schepenen van de Stad Mechelen bevestigd dit ontwerp plan op het stadium voor openbaar onderzoek werd reageerd op van
 100
 De Burgemeester,
 De voorzitter van de gemeenteraad van Mechelen in de zitting van:
 De voorzitter van de gemeenteraad,
 De definitieve vaststelling door de gemeenteraad van Mechelen in de zitting van:
 De voorzitter van de gemeenteraad,
 De voorzitter van de gemeenteraad.

provincie Antwerpen
gemeente MECHELEN
 wijziging buurtwegtracé Chemin n.16

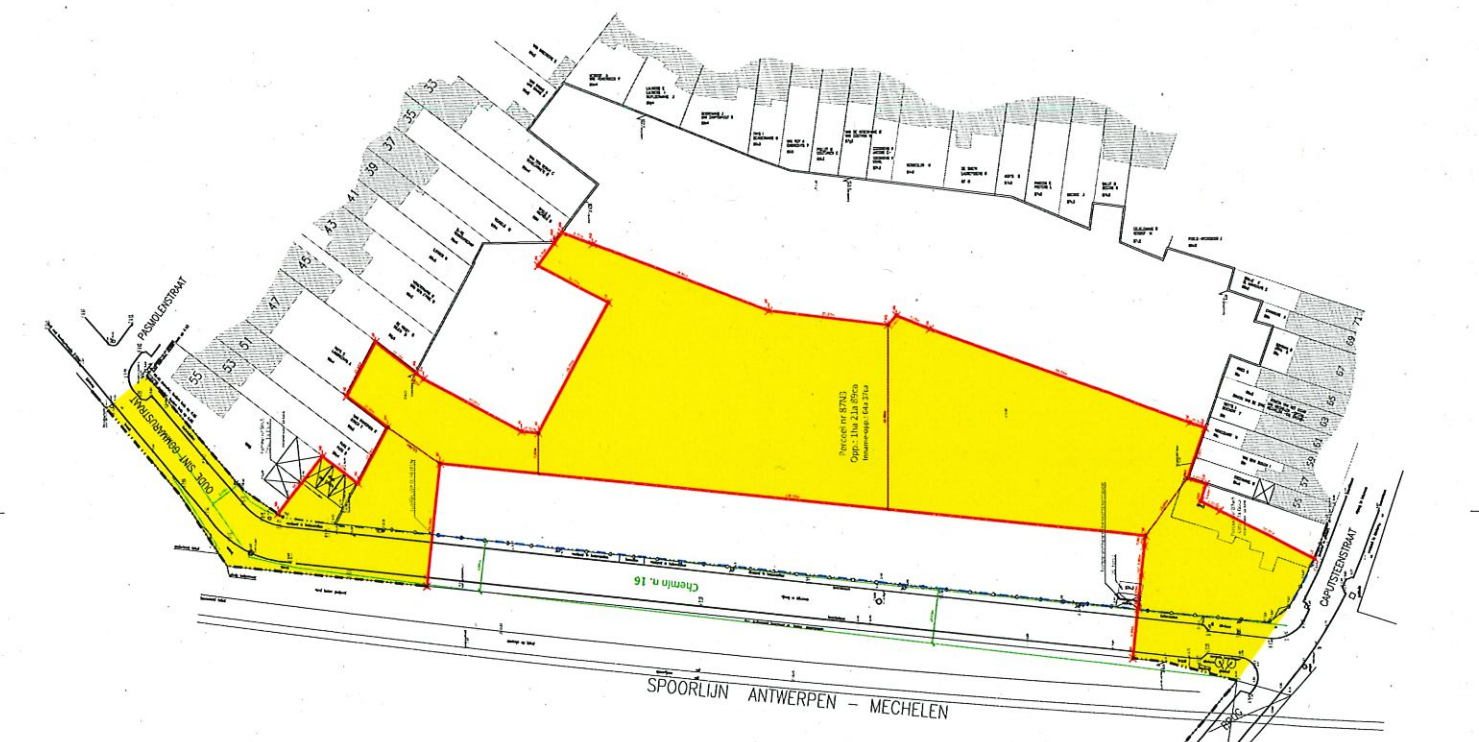
SITUERING
 provincie Antwerpen Capitelemunicipal Schiedensdreef, Oude Sint-Gertrudisstraat en Pansiedestraat
 Afdeling 2, Afdeling 3, Afdeling 4, Afdeling 5, Afdeling 6, Afdeling 7, Afdeling 8, Afdeling 9, Afdeling 10, Afdeling 11, Afdeling 12, Afdeling 13, Afdeling 14, Afdeling 15, Afdeling 16, Afdeling 17, Afdeling 18, Afdeling 19, Afdeling 20, Afdeling 21, Afdeling 22, Afdeling 23, Afdeling 24, Afdeling 25, Afdeling 26, Afdeling 27, Afdeling 28, Afdeling 29, Afdeling 30, Afdeling 31, Afdeling 32, Afdeling 33, Afdeling 34, Afdeling 35, Afdeling 36, Afdeling 37, Afdeling 38, Afdeling 39, Afdeling 40, Afdeling 41, Afdeling 42, Afdeling 43, Afdeling 44, Afdeling 45, Afdeling 46, Afdeling 47, Afdeling 48, Afdeling 49, Afdeling 50, Afdeling 51, Afdeling 52, Afdeling 53, Afdeling 54, Afdeling 55, Afdeling 56, Afdeling 57, Afdeling 58, Afdeling 59, Afdeling 60, Afdeling 61, Afdeling 62, Afdeling 63, Afdeling 64, Afdeling 65, Afdeling 66, Afdeling 67, Afdeling 68, Afdeling 69, Afdeling 70, Afdeling 71, Afdeling 72, Afdeling 73, Afdeling 74, Afdeling 75, Afdeling 76, Afdeling 77, Afdeling 78, Afdeling 79, Afdeling 80, Afdeling 81, Afdeling 82, Afdeling 83, Afdeling 84, Afdeling 85, Afdeling 86, Afdeling 87, Afdeling 88, Afdeling 89, Afdeling 90, Afdeling 91, Afdeling 92, Afdeling 93, Afdeling 94, Afdeling 95, Afdeling 96, Afdeling 97, Afdeling 98, Afdeling 99, Afdeling 100

INHOUD
 Tekstueel 1/100
 Topografische kaart schaal 1:10.000
 Afdeling 2, Afdeling 3, Afdeling 4, Afdeling 5, Afdeling 6, Afdeling 7, Afdeling 8, Afdeling 9, Afdeling 10, Afdeling 11, Afdeling 12, Afdeling 13, Afdeling 14, Afdeling 15, Afdeling 16, Afdeling 17, Afdeling 18, Afdeling 19, Afdeling 20, Afdeling 21, Afdeling 22, Afdeling 23, Afdeling 24, Afdeling 25, Afdeling 26, Afdeling 27, Afdeling 28, Afdeling 29, Afdeling 30, Afdeling 31, Afdeling 32, Afdeling 33, Afdeling 34, Afdeling 35, Afdeling 36, Afdeling 37, Afdeling 38, Afdeling 39, Afdeling 40, Afdeling 41, Afdeling 42, Afdeling 43, Afdeling 44, Afdeling 45, Afdeling 46, Afdeling 47, Afdeling 48, Afdeling 49, Afdeling 50, Afdeling 51, Afdeling 52, Afdeling 53, Afdeling 54, Afdeling 55, Afdeling 56, Afdeling 57, Afdeling 58, Afdeling 59, Afdeling 60, Afdeling 61, Afdeling 62, Afdeling 63, Afdeling 64, Afdeling 65, Afdeling 66, Afdeling 67, Afdeling 68, Afdeling 69, Afdeling 70, Afdeling 71, Afdeling 72, Afdeling 73, Afdeling 74, Afdeling 75, Afdeling 76, Afdeling 77, Afdeling 78, Afdeling 79, Afdeling 80, Afdeling 81, Afdeling 82, Afdeling 83, Afdeling 84, Afdeling 85, Afdeling 86, Afdeling 87, Afdeling 88, Afdeling 89, Afdeling 90, Afdeling 91, Afdeling 92, Afdeling 93, Afdeling 94, Afdeling 95, Afdeling 96, Afdeling 97, Afdeling 98, Afdeling 99, Afdeling 100

datum
 29 augustus 2023

OPDRACHTGEVER
 Sinterkla NV
 Fabrieksweg 13
 2100 BOORTVELDEBECK
 Dirk Orynen,
 Directeur

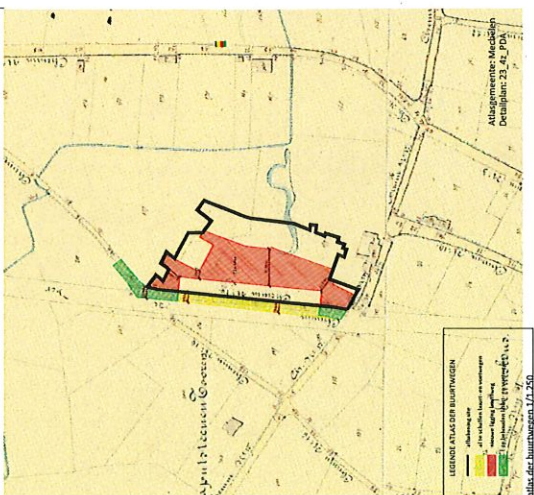
OPDRACHTHOUDER
 BUUR
 Koningstraat 10
 2000 Antwerpen
 T: +32 (0)3 230 2300
 F: +32 (0)3 230 2301
 E: info@buur.be
 www.buur.be



coördinaten tabel

OBJECT	X-COÖRDINATEN	Y-COÖRDINATEN
AA	x1155047,6840	y1101016,3862
AB	x1155047,6840	y1101016,3862
AC	x1155047,6840	y1101016,3862
AD	x1155047,6840	y1101016,3862
AE	x1155047,6840	y1101016,3862
AF	x1155047,6840	y1101016,3862
AG	x1155047,6840	y1101016,3862
AH	x1155047,6840	y1101016,3862
AI	x1155047,6840	y1101016,3862
AJ	x1155047,6840	y1101016,3862
AK	x1155047,6840	y1101016,3862
AL	x1155047,6840	y1101016,3862
AM	x1155047,6840	y1101016,3862
AN	x1155047,6840	y1101016,3862
AO	x1155047,6840	y1101016,3862
AP	x1155047,6840	y1101016,3862
AQ	x1155047,6840	y1101016,3862
AR	x1155047,6840	y1101016,3862
AS	x1155047,6840	y1101016,3862
AT	x1155047,6840	y1101016,3862
AU	x1155047,6840	y1101016,3862
AV	x1155047,6840	y1101016,3862
AW	x1155047,6840	y1101016,3862
AX	x1155047,6840	y1101016,3862
AY	x1155047,6840	y1101016,3862
AZ	x1155047,6840	y1101016,3862
BA	x1155047,6840	y1101016,3862
BB	x1155047,6840	y1101016,3862
BC	x1155047,6840	y1101016,3862
BD	x1155047,6840	y1101016,3862
BE	x1155047,6840	y1101016,3862
BF	x1155047,6840	y1101016,3862
BG	x1155047,6840	y1101016,3862

LEGENDIE BOUWPLAN
 - rode lijn: bouwwerk (bouwplan)
 - blauwe lijn: bouwwerk met bouwwerknummer (bouwplan)
 - gele lijn: bouwwerk met bouwwerknummer (bouwplan)
 - groene lijn: bouwwerk met bouwwerknummer (bouwplan)
 - zwarte lijn: bouwwerk met bouwwerknummer (bouwplan)



LEGENDIE ATLAS DER BUURTWIJEN
 - rode lijn: bouwwerk
 - blauwe lijn: bouwwerk met bouwwerknummer
 - gele lijn: bouwwerk met bouwwerknummer
 - groene lijn: bouwwerk met bouwwerknummer
 - zwarte lijn: bouwwerk met bouwwerknummer

LEGENDIE BOUWPLAN
 - rode lijn: bouwwerk (bouwplan)
 - blauwe lijn: bouwwerk met bouwwerknummer (bouwplan)
 - gele lijn: bouwwerk met bouwwerknummer (bouwplan)
 - groene lijn: bouwwerk met bouwwerknummer (bouwplan)
 - zwarte lijn: bouwwerk met bouwwerknummer (bouwplan)

Kadastraal perceel	Eigendomsstructuur	Adres
8761	Perceel 100 Bosboomdijk	Perceel 100 Bosboomdijk
8762	Perceel 100 Bosboomdijk	Perceel 100 Bosboomdijk
8763	Perceel 100 Bosboomdijk	Perceel 100 Bosboomdijk
8764	Perceel 100 Bosboomdijk	Perceel 100 Bosboomdijk
8765	Perceel 100 Bosboomdijk	Perceel 100 Bosboomdijk
8766	Perceel 100 Bosboomdijk	Perceel 100 Bosboomdijk
8767	Perceel 100 Bosboomdijk	Perceel 100 Bosboomdijk
8768	Perceel 100 Bosboomdijk	Perceel 100 Bosboomdijk
8769	Perceel 100 Bosboomdijk	Perceel 100 Bosboomdijk
8770	Perceel 100 Bosboomdijk	Perceel 100 Bosboomdijk