

STAD MECHELEN
Gemeenteraad – Uittreksel uit de notulen
Vergadering van 25 april 2017 - Openbare zitting

Aanwezig: Rita Van den Bossche, voorzitter
Bart Somers, burgemeester
Greet Geypen, Marina De Bie, Björn Siffer, Christiaan Backx, Stefaan Deleus, Koen Anciaux, schepenen
Frank Nobels, Frank Creyelman, Bart De Nijn, Ali Salmi, Catherine François, Hans Keldermans, Caroline Gennez, Karel Geys, Hamid Riffi, Fabienne Blavier, Glenn Nason, Alexander Vandersmissen, Kristof Calvo, Tine Van den Brande, Tom Kestens, Melikan Kucam, Martine De Raedemaeker, Johan De Vleeshouwer, Patrick Princen, Toon Diependaele, Klaartje Heiremans, Zineb El Boussaadani, Jan Verbergt, Kerstin Hopf, Wesley Doms, Patricia Verbeeck, Freya Perdaens, Anne Delvoye, Bert Delanoëije, gemeenteraadsleden
Erik Laga, stadssecretaris

19. PERSONEELSBELEID. Goedkeuring wijziging personeelsformatie Samen 1 Groep (Stad - Sociaal Huis).

De beslissing wordt aangenomen met 30 stemmen voor (Rita Van den Bossche, Bart Somers, Greet Geypen, Marina De Bie, Björn Siffer, Christiaan Backx, Stefaan Deleus, Koen Anciaux, Frank Nobels, Frank Creyelman, Bart De Nijn, Catherine François, Hans Keldermans, Hamid Riffi, Fabienne Blavier, Alexander Vandersmissen, Kristof Calvo, Tom Kestens, Melikan Kucam, Martine De Raedemaeker, Patrick Princen, Toon Diependaele, Klaartje Heiremans, Zineb El Boussaadani, Jan Verbergt, Kerstin Hopf, Wesley Doms, Patricia Verbeeck, Freya Perdaens, Anne Delvoye) en 7 onthoudingen (Ali Salmi, Caroline Gennez, Karel Geys, Glenn Nason, Tine Van den Brande, Johan De Vleeshouwer, Bert Delanoëije).

Motivering

Voorgeschiedenis

- 16 januari 2017: De raad voor maatschappelijk welzijn keurt de personeelsformatie van het Sociaal Huis goed.
- 24 januari 2017: De gemeenteraad keurt de personeelsformatie van de stad goed.
- 10 maart 2017: Het College van Burgemeester en Schepenen gaat principieel akkoord met de voorgestelde personeelsformatie SEG en verwijst deze door naar het Bijzonder comité.
- 27 maart 2017: Het vast bureau van het Sociaal Huis gaat principieel akkoord met de voorgestelde personeelsformatie SEG en verwijst deze door naar het Bijzonder comité.
- Collegebesluit van 14 april 2017 punt 5 ter verwijzing naar de gemeenteraad.

Feiten en context

Het Basisoverlegcomité geeft gunstig advies rond de voorgesteld personeelsformatie samen één groep.

Juridische grond

- Gemeentedecreet 15 juli 2005, artikel 103 en 104:
 - De personeelsformatie vermeldt het aantal en de soorten betrekkingen, met uitzondering van de betrekkingen die in contractueel dienstverband ingesteld worden voor de uitvoering van tewerkstellingsmaatregelen van hogere overheden.
 - Er wordt een onderscheid gemaakt tussen personeel van de stadsdiensten en het kabinets- en fractiepersoneel
 - Het personeel van de stad bestaat uit personeelsleden in statutair dienstverband
 - Personeel kan contractueel aangeworven worden om volgende redenen:
 - o 1. uitzonderlijke en tijdelijke personeelsbehoeften, voor in tijd beperkte acties of voor een buitengewone toename van het werk;

- 2. ter vervanging van afwezige personeelsleden of personeelsleden die hun functie deeltijds bekleeden;
- 3. aanvullende of specifieke opdrachten;
- 4. activiteiten die door een andere overheid worden gesubsidieerd;
- 5. activiteiten die hoofdzakelijk verricht worden in mededinging met andere marktdeelnemers;
- 6. taken die een bijzonder expertise vereisen.
- Besluit van de Vlaamse regering inzake de minimale voorwaarden voor de personeelsformatie, de rechtspositieregeling en het mandaatstelsel van het gemeentepersoneel van 7 december 2007, artikelen 3 t.e.m. 7 bepalen de vorm van de personeelsformatie:
 - per graad vermelden van de betrekkingen uitgedrukt in voltijdse equivalenten;
 - onderscheid aangeven tussen statutaire en contractuele betrekkingen;
 - overtallige statutaire betrekkingen die bezet zijn of waarvan de rang verandert eveneens opnemen in de personeelsformatie;
 - graden indelen in 5 niveaus (A – E).

Advies

Het M-team gaf gunstig advies op 28 februari 2017.

Argumentatie

In de opmaak van de personeelsformatie SEG zijn volgende aanpassingen gebeurd:

- De directeursfuncties zijn toegevoegd. Het resultaat van de functiewegingen werd goedgekeurd door het college op 27/02/2017 en het vast bureau op 6/03/2017.
- De personeelsformatie bestaat uit 2 delen:
 1. De personeelsformatie SEG
 2. de personeelsformatie Zorgbedrijf Rivierenland
- Personeelsformatie, overgangskader en tijdelijk kader zijn samengevoegd in één document.
- De personeelsformatie is opgemaakt in 2 kleuren:
 - zwarte lijnen: medewerkers van de stad
 - groene lijnen: medewerkers van het Sociaal Huis
- Medewerkers mobiele pool worden apart vermeld totdat zij opnieuw een openstaande plaats invullen
- De personeelsformatie wordt opgemaakt vanuit enkele algemene basisprincipes:
 - alle administratief medewerkers hebben niveau C1-3. De administratieve functies op niveau D1-3 zijn uitdovend en worden vervangen door C1-3
 - alle expertenfuncties op niveau A1a-2a hebben een doorgroeimogelijkheid naar A1a-3a mits invulling van de vragenlijst en na beslissing M-team en budgettaire weerslag in het conclaaf
 - functies verdwijnen uit het overgangskader na uitstroom van de betrokken medewerker
 - OF-functies zijn verdwenen. Elke functie staat maar 1 keer in de formatie.
 - Kabinetsmedewerkers maken deel uit van de personeelsformatie S1G
 - Budgetbesprekingen vormen de basis voor de personeelsformatie. Wijzigingen aan het personeelsbestand worden met het oog op het budget besproken in het conclaaf en daarna aangepast in de personeelsformatie

Bijlagen:

1. Organogram SEG (Bijlage 1)
2. Personeelsformatie SEG (Bijlage 2):
 - Eén personeelsformatie voor medewerkers stad en Sociaal Huis inclusief de medewerkers van de kabinetten, overgangskader en tijdelijk kader
 - Het overgangskader bevat een overzicht van de functies welke uitdovend zijn omwille van niet langer voorzien in de toekomst of voorzien in een andere graad. Functies verdwijnen van het overgangskader zodra de functiehouder de organisatie verlaat en de functie ingevuld kan worden op de wijze zoals voorzien in de personeelsformatie.
 - Tijdelijk of gesubsidieerd kader bevat een overzicht van de ingevulde en vacante functies die momenteel tijdelijk en/of gesubsidieerd voorzien zijn buiten de personeelsformatie.

3. Personeelsformatie Zorgbedrijf Rivierenland (Bijlage 3). De medewerkers van stad en Sociaal Huis die in de toekomst werkzaam zullen zijn bij het Zorgbedrijf Rivierenland maken nog steeds deel uit van de personeelsbestand van de stad en het Sociaal Huis. Om het verschil te maken tussen de personeelsformatie SEG en de toekomstige medewerkers van het Zorgbedrijf worden beide personeelsformaties in een afzonderlijk document voorsteld.
4. Samenvatting VTE's per rechtspositie en per graad voor de personeelsformatie SEG (Bijlage 4)
5. Samenvatting VTE's per rechtspositie en per graad voor de personeelsformatie Zorgbedrijf (Bijlage 5)
6. Protocol vakbondsoverleg (Bijlage 6)

		statutair	contractueel	Totaal VTE in PF	Totaal VTE in TK	Totaal PF+TK
SEG	Totaal VTE	346,3	466,1	826,4	45,7	872,1
ZB	Totaal VTE	35,1	378,6	413,7	16,8	430,5
SEG+ZB	Totaal VTE	381,4	844,7	1240,1	62,5	1302,6

De personeelsformaties SEG en Zorgbedrijf Rivierenland worden voor de eerste keer in deze vorm voorgelegd. Absolute cijfers geven het meest duidelijke beeld over het personeelsbestand.

Financiële gevolgen

De voorgelegde wijzigingen zijn voorzien in het budget 2017 en de meerjarenplanning. Het budget voorzien in de formatie van het stadspersoneel voor de coördinator Mechelen Morgen op artikel 2017001055 en budgetleutel 6201000 011001, in de MJP tot en met 2020, wordt aangewend voor de verhoging van de loonkost van de directeursfuncties. Deze functie verdwijnt en de titularis neemt verlof voor opdracht met ingang van 1 maart 2017. Voor 2017 is er daardoor een minderuitgave van 73.281 euro, vanaf 2018 valt de loonkost volledig weg.

Besluit:

Artikel 1

De gemeenteraad hecht goedkeuring aan het organogram en de personeelsformatie Samen een Groep zoals voorgelegd in bijlagen:

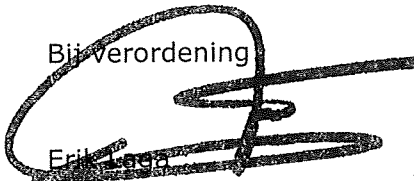
- Het organogram (bijlage 1)
- De personeelsformatie Samen een Groep (bijlage 2)
- De personeelsformatie Zorgbedrijf Rivierenland (bijlage 3)
- De samenvattingstabellen van VTE's per rechtspositie en per graad (bijlagen 4 + 5)

Namens de gemeenteraad:

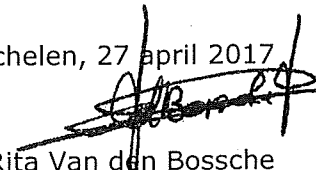
De stadssecretaris
(get.) Erik Laga

De voorzitter
(get.) Rita Van den Bossche

Voor eensluidend uittreksel:
NAMENS DE GEMEENTERAAD:

Bijverordening

Erik Laga
stadssecretaris

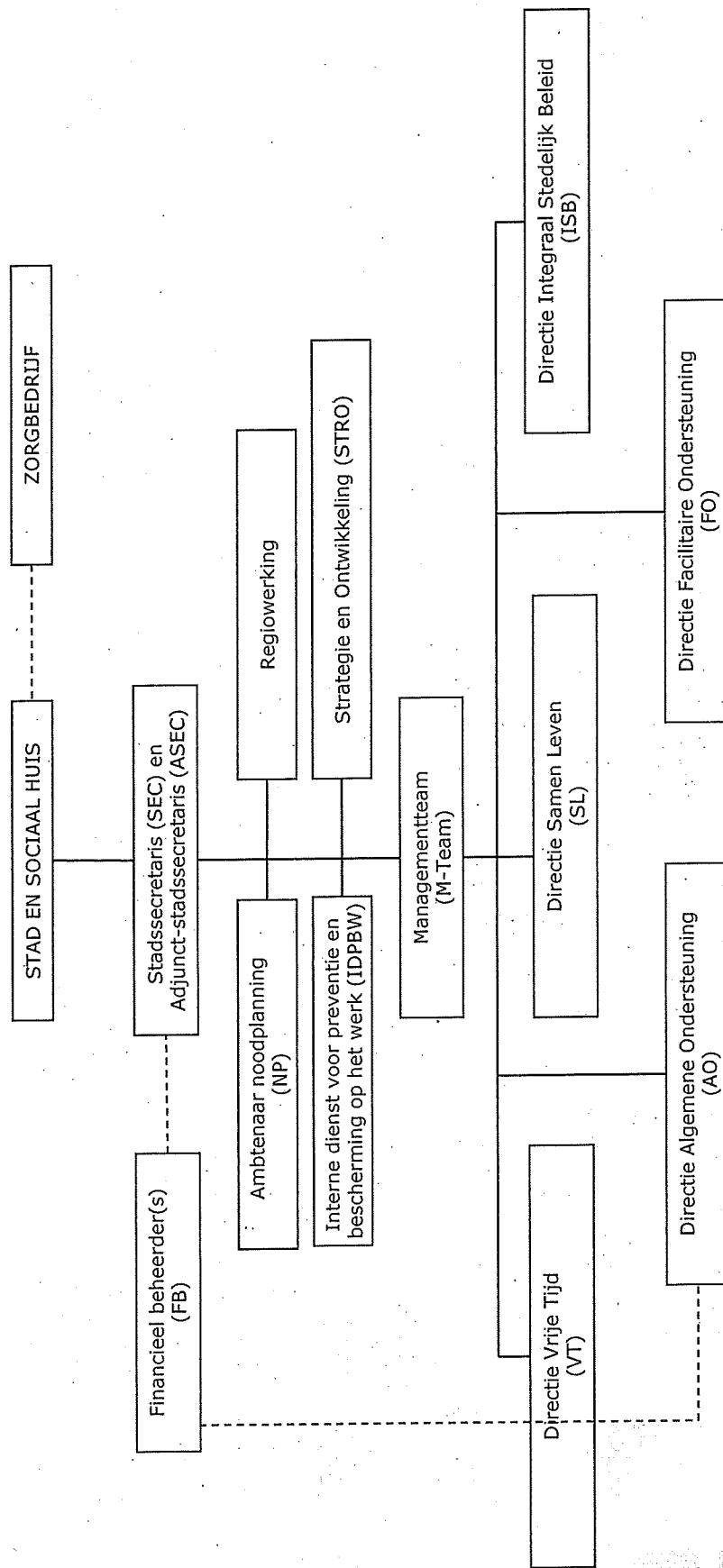


Mechelen, 27 april 2017

Rita Van den Bossche
voorzitter

ORGANOGRAM

Samen 1 groep

Algemeen organogram Stad en Sociaal Huis



STRATEGIE EN ONTWIKKELING

Strategie en Ontwikkeling (STRO)

Programmamanagement organisatiedoelen

Duurzame stad, slimme stad, mondiaal beleid en innovatie
Kinderstad
Inclusieve stad
Winkelstad
Meet- en weetcel
Organisatiebeheersing
Projectmanagement bureau
Strategische ondersteuning
Subsidieadvies

DIRECTIE SAMEN LEVEN

Directie Samen Leven (SL)

Front office

Secretariaat en staf

SOCIAAL BELEID (SOB)

Opvoedingsondersteuning
Onderwijsondersteuning
Ouderenbeleid
Regie kinderopvang
Vzw J@m

SOCIALE ZAKEN (SOZ)

Sociale dienst
Sociale Economie
Sociale Tewerkstelling

BURGERZAKEN(BUZ)

Bevolking
Kieszaken
Burgerlijke zaken
Vreemdelingen
Begraafplaatsen

PREVENTIE EN VEILIGHEID (PEV)

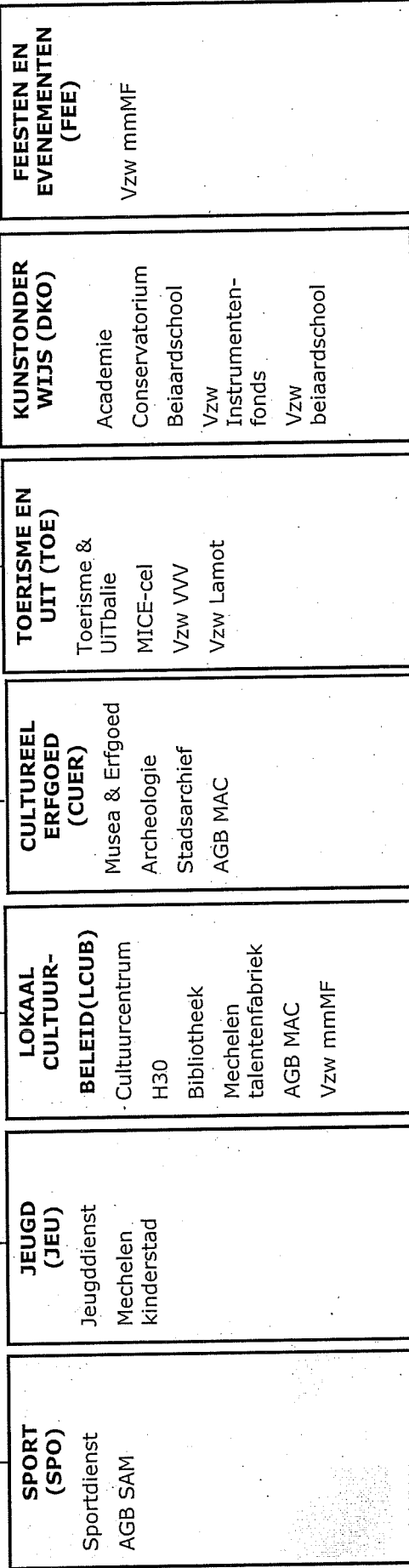
Bestuurlijke handhaving
Sociale preventie
Toezicht & Sociale
controle

DIRECTIE VRIJE TIJD

Directie Vrije Tijd (VT)

Staf

Departementswerkgroepen



DIRECTIE INTEGRAAL STEDELIJK BELEID

Directie Integraal Stedelijk Beleid (ISB)

Staf

OMGEVING (OMG)

Bouwdienst
 Milieu en
 natuurontwikkeling
 Handhaving

PROJECTEN EN PLANNING (PP)

Stadsontwikkeling
 Ruimtelijke Planning en
 mobiliteit

WONEN & ECONOMIE (WEE)

Wonen
 Handel en Horeca
 Bedrijvenbeleid
 Oh!

STEDELIJKE INFRASTRUCTUUR PROJECTEN (SIP)

Monumentenzorg
 Openbaar Domein

DIRECTIE FACILITAIRE ONDERSTEUNING

Directie Facilitaire Ondersteuning (FO)

SECRETARIAAT &
ONDERSTEUNING
(FOSEC)

GEBOUWEN (GB)

Vastgoedbeheer
Gebouwenprojecten

**AANKOOPBEHEER
(AKB)**

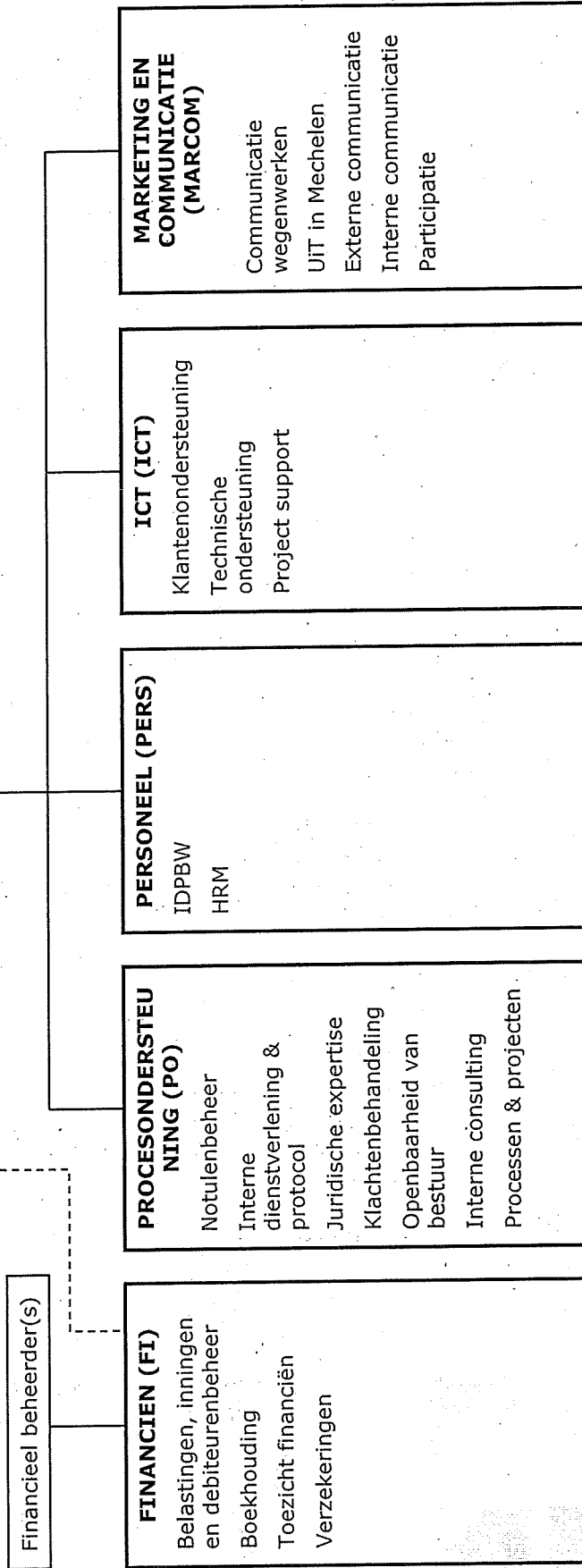
UITVOERINGSDIENSTEN (UD)

Administratie uitvoeringsdiensten

Beheer gebouwen
Nethheid openbaar domein
Onderhoud openbaar domein
Logistiek

DIRECTIE ALGEMENE ONDERSTEUNING

Directie Algemene Ondersteuning (AO)



Directie	dienst	team	functie	niveau	PF	statutair	contract	OK	TK	totaal	opmerkingen
staf	staf	staf	secretaris stad	DG	1,0					1,0	
staf	staf	staf	adjunct secretaris stad	DG	1,0					1,0	
staf	staf	staf	financieel beheerder	DG	1,0					1,0	
staf	staf	staf	secretaris Sociaal Huis	DG	1,0					1,0	
staf	staf	staf	financieel beheerder	DG	1,0					1,0	
staf	administratie stafdiensten	administratie stafdiensten	bestuursadviseur	A4a-4b	1,0	1,0				1,0	
staf	administratie stafdiensten	administratie stafdiensten	hoofd directiesecretariaat	B1-3	1,0	1,0				1,0	wijziging functienaam
staf	administratie stafdiensten	administratie stafdiensten	ambtenaar noodplanning	B4-5	1,0	1,0				1,0	
staf	IDPBW	IDPBW	preventie-adviseur	A4a-4b	1,0	1,0				1,0	
staf	IDPBW	IDPBW	preventie-adviseur	A1a-1b	1,0	1,0				1,0	
staf	IDPBW	IDPBW	administratief medewerker	C1-3	1,0	1,0				1,0	
STRO	STRO	STRO	directeur	A9a-9b	1,0	1,0				1,0	
STRO	STRO	STRO	adviseur organisatie	A5a-5b				1,0		0,0	uitdovend
STRO	STRO	STRO	administratief medewerker	C1-3	1,0	1,0				1,0	
STRO	subsidieadvies	subsidieadvies	stafmedewerker	A1a-2a	1,0	1,0				1,0	
STRO	subsidieadvies	subsidieadvies	stafmedewerker	B4-5	1,0	1,0				1,0	
STRO	organisatiebeheersing	organisatiebeheersing	stafmedewerker	A1a-2a	1,0	1,0				1,0	
STRO	meet-en weetcel	meet-en weetcel	BMI-manager	A1a-2a	1,0		1,0			1,0	
STRO	meet-en weetcel	meet-en weetcel	administratief medewerker	C1-3	1,0		1,0			1,0	
STRO	organisatiedoelen	organisatiedoelen	stafmedewerker	A1a-2a	2,0		2,0		1,0	3,0	3 jaar tem 16/08/2018
STRO	organisatiedoelen	duurzaamheid en mondiaal beleid	coördinator diensthoofd	A1a-3a	1,0	1,0				1,0	
STRO	organisatiedoelen	duurzaamheid en mondiaal beleid	projectcoördinator	A1a-2a	1,0		1,0			1,0	
STRO	organisatiedoelen	duurzaamheid en mondiaal beleid	consulent	B1-3	2,0		2,0		1,0	3,0	tot 30/09/2020
STRO	organisatiedoelen	organisatiedoelen	projectcoördinator	A1a-2a	1,0		1,0			1,0	
VT	Staf	Staf	directeur	A10a-10b	1,0	1,0				1,0	
VT	Staf	Staf	departementshoofd	A5a-5b				1,0		0,0	
VT	Staf	Staf	administratief expert	C4-5	1,0	1,0				1,0	
VT	Cultuur	Staf	Coördinator	A1a-3a	0,8		0,8			0,8	AGB Mac
VT	Cultuur	Staf	boekhouder	B1-3	0,7		0,7			0,7	AGB Mac
VT	Sport	Sportdienst	coördinator-diensthoofd	A1a-3a	1,0	1,0				1,0	
VT	Sport	Sportdienst	sportpromotor	A1a-2a	1,0	1,0				1,0	
VT	Sport	Sportdienst	consulent	B1-3	3,0	1,0	2,0			3,0	
VT	Sport	Sportdienst	BOV-coach	B1-3					1,0	1,0	2016-2017
VT	Sport	Sportdienst	administratief medewerker	C1-3	1,0		1,0			1,0	
VT	Jeugd	Jeugddienst	coördinator-diensthoofd	A1a-3a	1,0	1,0				1,0	
VT	Jeugd	Jeugddienst	teamchef	B1-3	2,0	2,0				2,0	
VT	Jeugd	Jeugddienst	consulent	B1-3	3,0		3,0			3,0	
VT	Jeugd	Jeugddienst	projectmedewerker M'en kinderstad	B1-3					1,0	1,0	tot 31/12/2017
VT	Jeugd	Jeugddienst	administratief medewerker	C1-3	2,0	1,0	1,0			2,0	
VT	Jeugd	Jeugddienst	technisch medewerker	C1-3	1,0		1,0			1,0	
VT	Jeugd	Jeugddienst	technicus	D1-3	1,0		1,0			1,0	
VT	Jeugd	Jeugddienst	logistiek medewerker	D1-3	1,0		1,0			1,0	
VT	Jeugd	Jeugddienst	speelpleinbewaker	D1-3	0,5		0,5			0,5	
VT	Lokaal cultuurbeleid	Lokaal cultuurbeleid	algemeen coördinator	A4a-4b	1,0	1,0				1,0	
VT	Lokaal cultuurbeleid	Lokaal cultuurbeleid	artistiek coördinator	A1a-3a	1,0	1,0				1,0	
VT	Lokaal cultuurbeleid	Cultuurcentrum	cultuurfunctionaris	A1a-2a	3,0		3,0			3,0	
VT	Lokaal cultuurbeleid	Cultuurcentrum	projectcoördinator	A1a-2a					1,0	1,0	tot 31/03/2017
VT	Lokaal cultuurbeleid	Cultuurcentrum	consulent talentenfabriek	B4-5	1,0		1,0			1,0	
VT	Lokaal cultuurbeleid	Cultuurcentrum	hoofddeurtechnicus	B1-3	1,0		1,0			1,0	
VT	Lokaal cultuurbeleid	Cultuurcentrum	werkleider	C4-5	1,0	1,0				1,0	
VT	Lokaal cultuurbeleid	Cultuurcentrum	administratief medewerker	C1-3	2,5	1,5	1,0	0,5		2,5	uitdovend bij pensioen, reeds verwerkt in aantal PF
VT	Lokaal cultuurbeleid	Cultuurcentrum	technisch medewerker	C1-3	6,0	2,0	4,0	0,5		6,0	uitdovend bij pensioen
VT	Lokaal cultuurbeleid	Cultuurcentrum	technicus	D1-3	3,5	1,0	2,5		0,5	4,0	1 jaar
VT	Lokaal cultuurbeleid	Cultuurcentrum	toezichter	E1-3	3,7		3,7			3,7	
VT	Lokaal cultuurbeleid	H30	dienstleider	B4-5	1,0		1,0			1,0	
VT	Lokaal cultuurbeleid	H30	consulent	B1-3	2,0		2,0			2,0	
VT	Lokaal cultuurbeleid	Bibliotheek	bibliotheecaris-diensthoofd	A1a-3a	1,0	1,0				1,0	
VT	Lokaal cultuurbeleid	Bibliotheek	teamchef publiekswerking	B4-5	1,0		1,0			1,0	
VT	Lokaal cultuurbeleid	Bibliotheek	dienstleider	B4-5	4,0	2,0	2,0	0,8		4,0	
VT	Lokaal cultuurbeleid	Bibliotheek	consulent productie- en publiekswerking	B1-3	1,0		1,0			1,0	vanaf 1/1/2019
VT	Lokaal cultuurbeleid	Bibliotheek	assistent-dienstleider	B1-3	5,0	5,0				5,0	
VT	Lokaal cultuurbeleid	Bibliotheek	bibliotheekassistent	C1-3	9,0	6,0	3,0	1,6		9,0	TK tot 31/12/2019
VT	Cultureel Erfgoed	Cultureel Erfgoed	erfgoedcoördinator-afdelingshoofd	A4a-4b	1,0	1,0				1,0	
VT	Cultureel Erfgoed	Musea & Erfgoed	coördinator-diensthoofd	A1a-3a	1,0	1,0				1,0	
VT	Cultureel Erfgoed	Musea & Erfgoed	hoofdconservator	A1a-3a	1,0	1,0				1,0	
VT	Cultureel Erfgoed	Musea & Erfgoed	conservator	A1a-2a	1,0		1,0			1,0	
VT	Cultureel Erfgoed	Musea & Erfgoed	erfgoedcoördinator	A1a-2a	2,0		2,0			2,0	
VT	Cultureel Erfgoed	Musea & Erfgoed	projectcoördinator	A1a-2a	2,0		2,0		1,0	3,0	tot 30/06/2018
VT	Cultureel Erfgoed	Musea & Erfgoed	consulent	B1-3	2,0		2,0	1,0		2,0	uitdovend bij pensioen
VT	Cultureel Erfgoed	Musea & Erfgoed	teamchef	C4-5	1,0	1,0				1,0	
VT	Cultureel Erfgoed	Musea & Erfgoed	administratief medewerker	C1-3	1,0		1,0			1,0	
VT	Cultureel Erfgoed	Musea & Erfgoed	onthaalmmedewerker	C1-3	1,8		1,8			1,8	
VT	Cultureel Erfgoed	Musea & Erfgoed	technicus	D1-3	2,0	1,0	1,0			2,0	
VT	Cultureel Erfgoed	Musea & Erfgoed	toezichter	E1-3	5,0	1,5	3,5		2,5	7,5	tot 30/6/2017 ; minuren PF door uitstroom medewerkers in uitdovende functie
VT	Cultureel Erfgoed	Musea & Erfgoed	projectmanager bourgondisch stadspaleis	A4a-4b					1,0	1,0	2017-2018
VT	Cultureel Erfgoed	Archeologie	archeoloog-diensthoofd	A1a-3a	1,0		1,0			1,0	
VT	Cultureel Erfgoed	Archeologie	archeoloog	A1a-2a	1,0		1,0			1,0	

Directie	dienst	team	functie	niveau	PF	statutair	contract	OK	TK	totaal	opmerkingen
VT	Cultureel Erfgoed	Archeologie	consulent	B1-3	1,0			1,0		1,0	
VT	Cultureel Erfgoed	Archeologie	administratief medewerker	C1-3	0,5			0,5		0,5	
VT	Cultureel Erfgoed	Stadsarchief	hoofdarchivaris	A1a-3a	1,0	1,0				1,0	
VT	Cultureel Erfgoed	Stadsarchief	archivaris	A1a-2a	1,0			1,0		1,0	
VT	Cultureel Erfgoed	Stadsarchief	documentalist	C1-3	1,5	1,0		0,5		1,5	
VT	Cultureel Erfgoed	Stadsarchief	administratief medewerker	C1-3	2,0	1,0		1,0		2,0	
VT	Toerisme en Uit	Toerisme & UIT balie	coördinator-diensthoofd	A1a-3a	1,0	1,0				1,0	
VT	Toerisme en Uit	Toerisme & UIT balie	hoofdconsulent	B4-5	1,0			1,0		1,0	
VT	Toerisme en Uit	Toerisme & UIT balie	consulent	B1-3	8,5			8,5		8,5	
VT	Toerisme en Uit	Toerisme & UIT balie	hoofdmedewerker	C4-5	1,0			1,0		1,0	
VT	Toerisme en Uit	Toerisme & UIT balie	administratief medewerker	C1-3	7,5	1,0		6,5		7,5	
VT	Toerisme en Uit	Toerisme & UIT balie	torenwachter	D1-3	0,5			0,5		0,5	
VT	DKO	DKO	coördinator-diensthoofd	A1a-3a	1,0	1,0				1,0	
											sommige mvs financieel ten laste van onderwijs
VT	DKO	DKO	administratief medewerker	C1-3	3,5	1,5		2,0		3,5	
VT	DKO	DKO	technicus	D1-3	1,0			1,0		1,0	
VT	DKO	DKO	huishouder	E1-3	1,0			1,0		1,0	
VT	DKO	DKO	Belaardier	A4a-4b					0,6	0,6	0,0 uitdovend bij pensioen
SL	staf	staf	directeur	A10a-10b	1,0	1,0				1,0	
SL	staf	staf	departementshoofd	A5a-5b					1,0	0,0	
SL	staf	staf	deskundige (leanmw)	B1-3	1,0			1,0		1,0	
SL	staf	staf	administratief medewerker	C1-3	1,5	0,5		1,0		1,5	
SL	staf	staf	administratief medewerker (verhuur)	C1-3	0,5			0,5		0,5	
SL	staf	staf	technisch medewerker (verhuur)	C1-3	0,3			0,3		0,3	
SL	frontoffice	frontoffice	coördinator frontoffice	A1a-3a	1,0	1,0				1,0	
SL	frontoffice	frontoffice	stafmedewerker	B1-3	1,0	1,0				1,0	
											totaal aantal admin bekijken met 3 diensten samen: frontoffice + bevolking +
SL	frontoffice	frontoffice	administratief medewerker	C1-3	10,8			10,8		10,8	10,8 burgerlijke stand
SL	frontoffice	frontoffice	administratief medewerker	C1-3	3,0	2,0		1,0		3,0	
SL	Sociaal Beleid	sociaal beleid	afdelingshoofd	A4a-4b	1,0	1,0				1,0	
SL	Sociaal Beleid	sociaal beleid	stafmedewerker welzijn	A1a-2a	1,0			1,0		1,0	
SL	Sociaal Beleid	sociaal beleid	deskundige (buurtopbouwwerk)	B4-5	1,0	1,0				1,0	
SL	Sociaal Beleid	sociaal beleid	buurtopbouwwerker	B1-3	3,0			3,0		3,0	
SL	Sociaal Beleid	sociaal beleid	consulent (soc cohesie,dorpen)	B1-3	4,0			4,0		4,0	
SL	Sociaal Beleid	sociaal beleid	administratief medewerker (soc.col)	C1-3	1,0	1,0				1,0	
SL	Sociaal Beleid	sociaal beleid	technisch medewerker	D1-3	0,8			0,8		0,8	
SL	Sociaal Beleid	Huis van het Kind	coördinator-diensthoofd lokale opv	A1a-2a	1,0			1,0		1,0	
SL	Sociaal Beleid	Huis van het Kind	consulent	B1-3	2,0			2,0		2,0	
SL	Sociaal Beleid	Huis van het Kind	consulent (huis van het kind)	B1-3	0,5			0,5		0,5	
SL	Sociaal Beleid	Huis van het Kind	administratief medewerker	C1-3	1,0	1,0				1,0	
SL	Sociaal Beleid	Huis van het Kind	coördinator PACE	B4-5	0,0				1,0	1,0	1,0 tot 30/09/2020 (PACE)
SL	Sociaal Beleid	Huis van het Kind	maatschappelijk werker	B1-3					1,0	1,0	1,0 1/20/2016-30/09/2020 (PACE)
SL	Sociaal Beleid	Huis van het Kind	kinderverzorgster	C1-3	0,0				2,0	2,0	2,0 tot 30/09/2020 (PACE)
SL	Sociaal Beleid	Onderwijsondersteuning	coördinator-diensthoofd	A1a-3a	1,0	1,0				1,0	
											consulent omgezet naar stafmw
SL	Sociaal Beleid	Onderwijsondersteuning	stafmedewerker	A1a-2a	2,0			2,0		2,0	2,0 cfr realiteit
SL	Sociaal Beleid	Onderwijsondersteuning	administratief medewerker	C1-3	0,5			0,5		0,5	
SL	Sociaal Beleid	Ouderenbeleid	seniorenconsulent	A1a-2a	0,5			0,5		0,5	
SL	Sociaal Beleid	Ouderenbeleid	consulent ouderenzorg	B1-3	1,0			1,0	0,5	1,5	
SL	Sociale Zaken	Sociale dienst	departementshoofd	A5a-5b	1,0	1,0				1,0	
SL	Sociale Zaken	Sociale dienst	stafmedewerker	A1a-2a	1,0			1,0		1,0	
SL	Sociale Zaken	Sociale dienst	jurist	A1a-2a	1,0	1,0				1,0	
SL	Sociale Zaken	Sociale dienst	projectmedewerker sociale zaken	B1-3	0,5			0,5	0,5	1,0	
SL	Sociale Zaken	Sociale dienst	maatschappelijk werker vreemde rusth	B1-3	1,0			1,0		1,0	
SL	Sociale Zaken	Sociale dienst	administratief medewerker vreemde rusth	C1-3	0,5			0,5		0,5	
SL	Sociale Zaken	Sociale dienst	teamverantwoordelijke	B4-5	2,0	2,0				2,0	
SL	Sociale Zaken	Sociale dienst	administratief medewerker	C1-3	13,7	11,7		2,0		13,7	
SL	Sociale Zaken	Sociale dienst	teamverantwoordelijke activering	A1a-3a	1,0	1,0				1,0	
SL	Sociale Zaken	Sociale dienst	teamverantwoordelijke	B4-5	1,0	1,0				1,0	
SL	Sociale Zaken	Sociale dienst	hoofdmaatschappelijk werker	B4-5	5,0	5,0				5,0	
SL	Sociale Zaken	Sociale dienst	maatschappelijk werker	B1-3	47,3	5,0		42,3	6,5	53,8	
SL	Sociale Zaken	Sociale dienst	coördinator arbeidszorg	B1-3	1,5			1,5		1,5	
SL	Sociale Zaken	Sociale dienst	begeleider arbeidszorg	B1-3	1,0			1,0		1,0	
SL	Sociale Zaken	Sociale dienst	coördinator technisch begeleiders	B1-3	1,0			1,0		1,0	
SL	Sociale Zaken	Sociale dienst	groepsbegeleider	D4-5	5,0	1,0		4,0	1,0	5,0	
SL	Sociale Zaken	Sociale dienst	projectmedewerker activering	B1-3	3,9			3,9		4,9	
SL	Sociale Zaken	Sociale dienst	expert trajectbegeleider	B1-3	1,0			1,0		1,0	
SL	Sociale Zaken	Sociale dienst	gezinsbegeleider GO	B1-3	0,0				5,0	5,0	
SL	Sociale Zaken	Sociale economie	projectcoördinator	A1a-2a	1,0			1,0		1,0	
SL	Sociale Zaken	sociale tewerkstelling	consulent	B1-3	1,0			1,0		1,0	
SL	Burgerzaken	Burgerzaken	afdelingshoofd	A4a-4b	1,0	1,0				1,0	
SL	Burgerzaken	Burgerzaken	coördinator-diensthoofd	A1a-3a	1,0	1,0				1,0	
SL	Burgerzaken	Bevolking	stafmedewerker	C4-5	1,0	1,0				1,0	
SL	Burgerzaken	Bevolking	administratief medewerker	C1-3	16,8	12,5		4,3		16,8	
SL	Burgerzaken	Burgerlijke zaken/kieszaken/vreemde	teamchef	B1-3	1,0	1,0				1,0	
SL	Burgerzaken	Burgerlijke zaken/kieszaken/vreemde	stafmedewerker	C4-5	1,0	1,0				1,0	

Directie	dienst	team	functie	niveau	PF	statutair	contract	OK	TK	totaal	opmerkingen
											totaal aantal admin bekijken met 3 diensten samen: frontoffice + bevolking + burgerlijke stand
SL	Burgerzaken	Burgerlijke zaken/kieszaken/vreemde	administratief medewerker	C1-3	13,7		6,0	7,7			13,7
SL	Burgerzaken	Begraafplaatsen	teamchef	B1-3	1,0		1,0				1,0
SL	Burgerzaken	Begraafplaatsen	administratief medewerker	C1-3	1,5			1,5			1,5
SL	Burgerzaken	Begraafplaatsen	medewerker funerarium	C1-3	0,5			0,5			0,5
SL	Burgerzaken	Begraafplaatsen	hoofdtechnicus	C1-3	2,0	2,0					2,0
SL	Burgerzaken	Begraafplaatsen	technicus	D1-3	7,0	3,0		4,0			7,0
SL	Preventie & Veiligheid	Preventie & Veiligheid	preventieambtenaar-afdelinghoofd	A4a-4b	1,0	1,0					1,0
											naamswijziging: was projectcoördinator (vervreemding en radicaliseringsbeleid)
SL	Preventie & Veiligheid	Preventie & Veiligheid	stafmedewerker	A1a-3a	1,0			1,0			1,0
SL	Preventie & Veiligheid	Preventie & Veiligheid	consulent	B1-3	2,0			2,0			2,0
SL	Preventie & Veiligheid	Preventie & Veiligheid	administratief medewerker	C1-3	1,0			1,0			1,0
SL	Preventie & Veiligheid	Bestuurlijke handhaving (GASAM)	coördinator-diensthoofd	A4a-4b	1,0	1,0					1,0
SL	Preventie & Veiligheid	Bestuurlijke handhaving (GASAM)	stafmedewerker	A1a-2a	1,0			1,0			1,0
											2 VTE consulenten: betaling door deelnemende gemeenten
SL	Preventie & Veiligheid	Bestuurlijke handhaving (GASAM)	consulent	B1-3	3,0	1,0		2,0			3,0
											1,5 VTE admin: betaling door deelnemende gemeenten
SL	Preventie & Veiligheid	Bestuurlijke handhaving (GASAM)	hoofdadministratief medewerker	C4-5	1,0			1,0			1,0
											2,5
SL	Preventie & Veiligheid	Bestuurlijke handhaving (GASAM)	administratief medewerker	C1-3	2,5			2,5			2,5
SL	Preventie & Veiligheid	Sociale preventie	coördinator-diensthoofd	A1a-3a	1,0			1,0			1,0
SL	Preventie & Veiligheid	Sociale preventie	projectcoördinator	A1a-2a	1,0			1,0			1,0
SL	Preventie & Veiligheid	Sociale preventie	consulent	B1-3	3,0			3,0			3,0
SL	Preventie & Veiligheid	Sociale preventie	straathoekwerkers	B1-3	3,0			3,0			3,0
SL	Preventie & Veiligheid	Sociale preventie	preventiewerker	B1-3	3,0			3,0			3,0
SL	Preventie & Veiligheid	Sociale preventie	casemanager PIM	B1-3	1,0			1,0	1,0		2,0 tot 1/4/2017
SL	Preventie & Veiligheid	Sociale preventie	onderwijsassistent	B1-3	1,0			1,0			1,0
											1,0
SL	Preventie & Veiligheid	Toezicht & controle	coördinator gemeenschapswachten	A1a-3a	1,0			1,0			1,0
SL	Preventie & Veiligheid	Toezicht & controle	consulent	B4-5	1,0			1,0			1,0
SL	Preventie & Veiligheid	Toezicht & controle	preventiewerker	B1-3	1,0			1,0			1,0
SL	Preventie & Veiligheid	Toezicht & controle	teamchef	C1-3	2,0			2,0			2,0
											1,0
SL	Preventie & Veiligheid	Toezicht & controle	gemeenschapswacht (met cameratoezicht)	C1-3	1,0			1,0			1,0
SL	Preventie & Veiligheid	Toezicht & controle	gemeenschapswacht	D1-3	18,0			18,0			18,0
ISB	staf	staf	directeur	A10a-10b	1,0	1,0			1,0		1,0
ISB	staf	staf	departementshoofd	A5a-5b							0,0
ISB	staf	staf	administratief medewerker	C1-3	0,5			0,5			0,5
ISB	staf	cel data	deskundige	B1-3	2,0	1,0		1,0			2,0
ISB	omgeving	omgeving	omgevingsambtenaar-afdelingshoofd	A4a-4b	1,0	1,0					1,0
ISB	omgeving	bouwdienst	omgevingsambtenaar	A1a-2a	2,0	1,0		1,0			2,0
ISB	omgeving	bouwdienst	expert	A1a-2a	3,0	2,0		1,0			3,0
ISB	omgeving	bouwdienst	assistent-architect	B1-3	3,0	1,0		2,0			3,0
ISB	omgeving	bouwdienst	administratief medewerker	C1-3	5,2	1,0		4,2	0,5		5,7 2017-2018
ISB	omgeving	bouwdienst	controleur	C1-3	1,0	1,0					1,0
ISB	omgeving	bouwdienst	logistiek medewerker	E1-3	1,0			1,0			1,0
ISB	omgeving	handhaving	handhaver	A1a-2a	1,0	1,0					1,0
ISB	omgeving	handhaving	administratief medewerker	C1-3	1,0	1,0					1,0
ISB	omgeving	handhaving	deskundige	B1-3					1,0		1,0 tem 31/12/2017
ISB	omgeving	handhaving	controleur	C1-3					1,0		1,0 tem 31/12/2017
ISB	omgeving	MNO: milieu & landbouw	omgevingsambtenaar-diensthoofd	B4-5	1,0	1,0					1,0
ISB	omgeving	MNO: milieu & landbouw	deskundige	B1-3	3,8	2,0		1,8			3,8
ISB	omgeving	MNO: milieu & landbouw	administratief medewerker	C1-3	1,0	1,0			0,8		1,0 OK uitdovend bij pensioen
ISB	omgeving	MNO: natuur & groen	deskundige-diensthoofd	B4-5	1,0	1,0					1,0
ISB	omgeving	MNO: natuur & groen	consulent	B1-3	1,8			1,8			1,8
ISB	omgeving	MNO: natuur & groen	administratief medewerker	C1-3	0,5	0,5					0,5
ISB	omgeving	MNO: milieu educatie	deskundige-diensthoofd	B1-3	1,0	1,0					1,0
ISB	omgeving	MNO: milieu educatie	hoofdtechnicus	C1-3	2,0	1,0		1,0			2,0
ISB	omgeving	MNO: milieu educatie	administratief medewerker	C1-3	0,5			0,5			0,5
ISB	omgeving	MNO: milieu educatie	technicus	D1-3	3,0	1,0		2,0	1,0		4,0
ISB	omgeving	MNO: milieu educatie	technicus	D1-3	3,0	1,0		2,0	1,0		4,0
ISB	Projecten en Planning	Projecten en Planning	adviseur-afdelingshoofd	A4a-4b	1,0						1,0
ISB	Projecten en Planning	Ruimtelijke planning en mobiliteit	ruimtelijk planner	A1a-2a	4,0	2,0		2,0			4,0
ISB	Projecten en Planning	Ruimtelijke planning en mobiliteit	administratief medewerker	C1-3	1,0	0,5		0,5			1,0
ISB	Projecten en Planning	Ruimtelijke planning en mobiliteit	projectcoördinator	A1a-2a	2,5	1,5		1,0	1,5		4,0 TK 0,5 tot 1/4/2017, 0,5 tot 1/5/17 en 0,5 tot 1/6/2018
ISB	Projecten en Planning	Ruimtelijke planning en mobiliteit	deskundige	B1-3	1,0			1,0			1,0
ISB	Projecten en Planning	Ruimtelijke planning en mobiliteit	projectcoördinator	A1a-2a	1,0			1,0			1,0
ISB	Projecten en Planning	Ruimtelijke planning en mobiliteit	projectcoördinator	B1-3	0,5			0,5			0,5
ISB	Projecten en Planning	stadsontwikkeling	projectcoördinator	A1a-2a	2,0			2,0	1,0		3,0 tot 31/12/2020
ISB	Projecten en Planning	stadsontwikkeling	administratief medewerker	C1-3	0,5	0,5					0,5
ISB	wonen & economie	wonen & economie	adviseur-afdelingshoofd	A4a-4b	1,0	1,0					1,0
ISB	wonen & economie	wonen	deskundige	B1-3	3,0			3,0			3,0
ISB	wonen & economie	wonen	administratief medewerker	C1-3	1,5	0,5		1,0	1,0		2,5 tot 31/12/2018
ISB	wonen & economie	wonen	controleur	C1-3	2,0	1,0		1,0			2,0
											langdurende subsidies: café Herman en project Labo
ISB	wonen & economie	handel en horeca	stafmedewerker	A1a-2a	1,0			1,0			1,0
ISB	wonen & economie	handel en horeca	consulent	B1-3	1,0			1,0	1,0		2,0 tot 31/12/2017

Directie	dienst	team	functie	niveau	PF	statutair	contract	OK	TK	totaal	opmerkingen
ISB	wonen & economie	handel en horeca	administratief medewerker	C1-3	4,0	1,0	3,0			4,0	bezetting
ISB	wonen & economie	handel en horeca	marktontvanger	C1-3	1,0		1,0			1,0	
ISB	wonen & economie	bedrijvenbeleid	stafmedewerker	A1a-2a	1,0		1,0			1,0	
ISB	wonen & economie	bedrijvenbeleid	consulent	B1-3					1,0	1,0	tot 31/12/2018
ISB	wonen & economie	Oh!	stafmedewerker	A1a-2a	1,0		1,0			1,0	
ISB	wonen & economie	Oh!	administratief medewerker	C1-3	1,0		1,0			1,0	
ISB	stedelijke infrastructuurprojecten	monumentenzorg	coördinator-diensthoofd	A1a-3a	1,0	1,0				1,0	
ISB	stedelijke infrastructuurprojecten	monumentenzorg	bouwhistoricus	A1a-2a	1,0		1,0			1,0	
ISB	stedelijke infrastructuurprojecten	monumentenzorg	architect-expert	A1a-2a	3,0		3,0			3,0	
ISB	stedelijke infrastructuurprojecten	monumentenzorg	administratief medewerker	C1-3	1,0	1,0				1,0	
ISB	stedelijke infrastructuurprojecten	openbaar domein	ingenieur- afdelingshoofd	A6a-7a	1,0	1,0				1,0	
ISB	stedelijke infrastructuurprojecten	openbaar domein	industriële ingenieur diensthoofd	A1a-3a	1,0	1,0				1,0	
ISB	stedelijke infrastructuurprojecten	openbaar domein	industriële ingenieur	A1a-2a	1,0		1,0			1,0	
ISB	stedelijke infrastructuurprojecten	openbaar domein	industriële ingenieur-landmeter	A1a-2a	1,0		1,0			1,0	
ISB	stedelijke infrastructuurprojecten	openbaar domein	projectmanager	A1a-2a	1,0		1,0			1,0	
ISB	stedelijke infrastructuurprojecten	openbaar domein	deskundige	B1-3	1,0	1,0				1,0	
ISB	stedelijke infrastructuurprojecten	openbaar domein	werftoezichter	C4-5	1,0		1,0			1,0	
ISB	stedelijke infrastructuurprojecten	openbaar domein	werftoezichter	C1-3	1,0		1,0			1,0	
ISB	stedelijke infrastructuurprojecten	openbaar domein	technisch medewerker	C1-3	2,0	1,0	1,0			2,0	
AO	Financiën	staf	beleidsmedewerker kwaliteit en beheersinformatie	A1a-2a	1,0	1,0				1,0	
AO	Financiën	staf	stafmedewerker juridische zaken	A1a-2a	1,0	1,0				1,0	
AO	Financiën	staf	stafmedewerker financiële expertise	A1a-2a	1,0	1,0				1,0	OK A4 blokkeert functie stafmw op A1a
AO	Financiën	staf	stafmedewerker financiële expertise	A1a-2a	1,0	1,0				1,0	
AO	Financiën	boekhouding	coördinator-diensthoofd	A1a-3a	1,0	1,0				1,0	
AO	Financiën	boekhouding	expert boekhouder	B4-5	1,0	1,0				1,0	
AO	Financiën	boekhouding	expert boekhouder	B4-5	1,0	1,0				1,0	
AO	Financiën	boekhouding	boekhouder	B1-3	5,0	1,0	4,0			5,0	
AO	Financiën	boekhouding	boekhouder	B1-3	3,5	3,5				3,5	
AO	Financiën	boekhouding	hoofdadministratief medewerker	C4-5	1,0		1,0			1,0	
AO	Financiën	boekhouding	administratief medewerker	C1-3	5,0	2,5	2,5			5,0	
AO	Financiën	boekhouding	administratief medewerker	C1-3	4,5	4,5		0,3		4,5	
AO	Financiën	Belastingen en inningen	coördinator-diensthoofd	A1a-3a	1,0	1,0				1,0	
AO	Financiën	Belastingen en inningen	hoofdmedewerker	B4-5	1,0	1,0				1,0	
AO	Financiën	Belastingen en inningen	deskundige	B1-3	1,0	1,0				1,0	
AO	Financiën	Belastingen en inningen	administratief medewerker	C1-3	9,0	5,0	4,0	0,5	0,2	9,2	
AO	Financiën	Belastingen en inningen	administratief medewerker	C1-3	2,0	2,0				2,0	
AO	Financiën	Belastingen en inningen	coördinator-diensthoofd	A1a-3a	1,0	1,0				1,0	
AO	Financiën	Toezicht financiën	administratief medewerker	C1-3	0,5	0,5				0,5	
AO	Procesondersteuning	Interne consulting processen en projecten	coördinator-diensthoofd	A4a-4b	1,0	1,0				1,0	
AO	Procesondersteuning	Interne consulting processen en projecten	procesmanager	A1a-2a	1,0	1,0				1,0	
AO	Procesondersteuning	Interne consulting processen en projecten	projectcoördinator (informatiebeheer)	A1a-2a					1,0	1,0	2017-2018
AO	Procesondersteuning	Interne consulting processen en projecten	Coördinator informatieveiligheid	B1-3	1,0		1,0			1,0	
AO	Procesondersteuning	notulenbeheer	coördinator-diensthoofd	A1a-3a	1,0	1,0				1,0	
AO	Procesondersteuning	notulenbeheer	klachtenmanager	A1a-2a	1,0		1,0			1,0	
AO	Procesondersteuning	notulenbeheer	administratief medewerker	C1-3	3,5	3,5		0,5		3,5	uitdovend bij pensioen
AO	Procesondersteuning	Interne dienstverlening en protocol	coördinator diensthoofd	A1a-3a	0,0			1,0		0,0	uitdovend bij pensioen
AO	Procesondersteuning	Interne dienstverlening en protocol	stafmedewerker	A1a-2a	1,0		1,0			1,0	
AO	Procesondersteuning	Interne dienstverlening en protocol	administratief medewerker	C1-3	4,6	1,5	3,1			4,6	
AO	Procesondersteuning	Interne dienstverlening en protocol	administratief hoofdmedewerker	B1-3	1,0	1,0				1,0	
AO	Procesondersteuning	Interne dienstverlening en protocol	administratief medewerker	C1-3	2,5	2,5				2,5	
AO	Procesondersteuning	Interne dienstverlening en protocol	chauffeur-bode	D1-3	1,0		1,0			1,0	
AO	Procesondersteuning	Interne dienstverlening en protocol	technicus	D1-3	1,0		1,0			1,0	
AO	Procesondersteuning	juridische expertise	coördinator afdelingshoofd	A4a-4b	0,0			1,0		0,0	uitdovend bij pensioen
AO	Procesondersteuning	juridische expertise	coördinator-diensthoofd	A1a-3a	1,0	1,0				1,0	

Directie	dienst	team	functie	niveau	PF	statutair	contract	OK	TK	totaal	opmerkingen
AO	Procesondersteuning	Juridische expertise	stafmedewerker (jurist)	A1a-2a	0,5	0,5				0,5	
AO	Personeel	HRM	HR-manager	A5a-5b	1,0	1,0				1,0	wijziging functienaam
AO	Personeel	HRM	teamverantwoordelijke	A4a-4b	1,0	1,0				1,0	
AO	Personeel	HRM	teamverantwoordelijke	A4a-4b	1,0	1,0				1,0	
AO	Personeel	HRM	stafmedewerker	A1a-2a	1,0	1,0				1,0	
AO	Personeel	HRM	stafmedewerker	B4-5	1,5	1,5				1,5	
AO	Personeel	HRM	stafmedewerker	B4-5	1,5	1,5				1,5	
AO	Personeel	HRM	consulent	B1-3	3,0	2,0	1,0			3,0	
AO	Personeel	HRM	consulent	B1-3	3,0	2,0	1,0			3,0	
AO	Personeel	HRM	loonexpert	B1-3	2,0		2,0			2,0	
AO	Personeel	HRM	loonexpert	B1-3	1,0	1,0				1,0	
AO	Personeel	HRM	administratief medewerker	C1-3	3,9	3,9		1,3	1,0	4,9	TK tot 1/04/2017 TK: 1 admin extra voor 1 jaar
AO	Personeel	HRM	administratief medewerker	C1-3	4,3	2,5	1,8		1,0	5,3	ondersteuning deph
AO	ICT	ICT	ICT-manager	A5a-5b	1,0	1,0				1,0	
AO	ICT	ICT	diensthooft	A4a-4b	2,0	1,0	1,0			2,0	
AO	ICT	ICT	diensthooft	B1-3	1,0	1,0				1,0	
AO	ICT	ICT	projectcoördinator	A1a-2a	2,0	1,0	1,0			2,0	
AO	ICT	ICT	deskundige	B4-5	4,5		4,5			4,5	
AO	ICT	ICT	functioneel analist	B4-5	1,0	1,0				1,0	
AO	ICT	ICT	deskundige	B1-3	4,0	1,0	3,0		1,0	5,0	TK: ikv HNW 2017-2018
AO	ICT	ICT	office coach	B1-3	1,0		1,0			1,0	
AO	ICT	ICT	administratief expert	C4-5	1,0	1,0				1,0	
AO	ICT	ICT	administratief medewerker	C1-3	1,8	1,0	0,8			1,8	
AO	ICT	ICT	technisch medewerker	C1-3	2,0		2,0			2,0	
AO	ICT	ICT	technisch medewerker	C1-3	2,0		2,0			2,0	
AO	Marcom	Marcom	adviseur-afdelingshooft	A4a-4b	1,0	1,0				1,0	
AO	Marcom	Marcom	stafmedewerker	A1a-3a	1,0	1,0				1,0	functienaam gewijzigd
AO	Marcom	Marcom	Contentmanager	A1a-2a	0,0				1,0	1,0	2017-2018
AO	Marcom	Marcom	stafmedewerker (participatie)	A1a-2a	1,0		1,0			1,0	
AO	Marcom	Marcom	communicatieambtenaar	B1-3	1,0		1,0		1,0	2,0	
AO	Marcom	Marcom	stafmedewerker informatie en								
AO	Marcom	Marcom	beleidszaken	B1-3	1,0	1,0				1,0	
AO	Marcom	Marcom	accountmanager	B1-3	5,0	2,0	3,0			5,0	
AO	Marcom	Marcom	vormgever	B1-3	1,0		1,0			1,0	
AO	Marcom	Marcom	deskundige	B1-3	1,0		1,0			1,0	
AO	Marcom	Marcom	consulent	B1-3	2,5		2,5		1,0	3,5	TK: 2017-2018 (interne communicatie)
AO	Marcom	Marcom	administratief expert	C4-5	1,0	1,0				1,0	
AO	Marcom	Marcom	administratief medewerker	C1-3	1,5		1,5			1,5	
AO	Kabinetten	Kabinetten	kabinetsattaché	A4a-4b	1,0		1,0			1,0	
AO	Kabinetten	Kabinetten	kabinetsattaché	A1a-2a	4,0		4,0			4,0	
AO	Kabinetten	Kabinetten	kabinetsattaché	B1-3	0,5		0,5			0,5	
AO	Kabinetten	Kabinetten	kabinetsmedewerker	C1-3	9,6		9,6			9,6	
FO	Facility Management ondersteuning	Facility Management ondersteuning	directeur	A10a-10b	1,0	1,0				1,0	
FO	Facility Management ondersteuning	Facility Management ondersteuning	consulent digitalisering	B4-5	0,0				1,0	1,0	
FO	Facility Management ondersteuning	Facility Management ondersteuning	administratief medewerker	C1-3	1,0		1,0			1,0	
FO	Gebouwen	vastgoedbeheer: Aankoop en verkoop	coördinator-diensthooft	A1a-3a	1,0	1,0				1,0	
FO	Gebouwen	vastgoedbeheer: Aankoop en verkoop	stafmedewerker	B4-5	1,0	1,0				1,0	
FO	Gebouwen	vastgoedbeheer: Aankoop en verkoop	technisch expert	C4-5	1,0	1,0				1,0	
FO	Gebouwen	vastgoedbeheer: Aankoop en verkoop	deskundige gebouwen en groen	B1-3	1,0	1,0				1,0	
FO	Gebouwen	vastgoedbeheer: Aankoop en verkoop	administratief medewerker	C1-3	1,0	1,0				1,0	
FO	Gebouwen	vastgoedbeheer: verhuur en inhuur	administratief deskundige	C4-5	1,0	1,0				1,0	
FO	Gebouwen	vastgoedbeheer: verhuur en inhuur	administratief medewerker	C1-3	1,0		1,0			1,0	
FO	Gebouwen	vastgoedbeheer: verhuur en inhuur	administratief medewerker	C1-3	2,7	1,7	1,0			2,7	
FO	Gebouwen	gebouwenprojecten	programmamanager gebouwen	A4a-4b	1,0	1,0				1,0	
FO	Gebouwen	gebouwenprojecten	adviseur-afdelingshooft	A4a-4b					1,0	0,0	
FO	Gebouwen	gebouwenprojecten	gebouwenbeheerder	A4a-4b	2,0	1,0	1,0			2,0	
FO	Gebouwen	gebouwenprojecten	architect-diensthooft	A1a-3a	1,0	1,0				1,0	
FO	Gebouwen	gebouwenprojecten	architect	A1a-2a	3,0	1,0	2,0			3,0	
FO	Gebouwen	gebouwenprojecten	assistent-architect	B1-3	1,0		1,0			1,0	
FO	Gebouwen	gebouwenprojecten	deskundige	B1-3	1,0	1,0				1,0	
FO	Gebouwen	gebouwenprojecten	deskundige	B1-3	1,0	1,0				1,0	
FO	uitvoeringsdiensten	uitvoeringsdiensten	industriële ingenieur-diensthooft	A1a-2a	1,0	1,0				1,0	
FO	uitvoeringsdiensten	uitvoeringsdiensten	coördinator wijkonderhoud	A1a-3a	1,0	1,0				1,0	
FO	uitvoeringsdiensten	uitvoeringsdiensten	industriële ingenieur	A1a-2a	1,0	1,0				1,0	
FO	uitvoeringsdiensten	uitvoeringsdiensten	stafmedewerker contractbeheer	B4-5	1,0	1,0				1,0	functienaam gewijzigd: was coördinator schoonmaak en verkeerssignalisatie
FO	uitvoeringsdiensten	uitvoeringsdiensten	coördinerend technisch begeleider	B1-3	1,0		1,0			1,0	
FO	uitvoeringsdiensten	uitvoeringsdiensten	teamchef	B1-3	4,0	4,0			1,0	4,0	
FO	uitvoeringsdiensten	uitvoeringsdiensten	teamchef	B1-3	1,0	1,0				1,0	
FO	uitvoeringsdiensten	uitvoeringsdiensten	administratief medewerker	C1-3	9,0	3,5	5,5			9,0	
FO	uitvoeringsdiensten	uitvoeringsdiensten	administratief medewerker	C1-3	1,0	1,0				1,0	
FO	uitvoeringsdiensten	uitvoeringsdiensten	hoofdtchnicus	C1-3	6,0		6,0			6,0	
FO	uitvoeringsdiensten	uitvoeringsdiensten	technisch medewerker	C1-3	1,0		1,0			1,0	
FO	uitvoeringsdiensten	uitvoeringsdiensten	technisch medewerker	D1-3	1,0	1,0				1,0	
FO	uitvoeringsdiensten	uitvoeringsdiensten	ploegbaas	D4-5	4,0	4,0			2,0	2,0	2 functies in OK zijn uitdovend
FO	uitvoeringsdiensten	uitvoeringsdiensten	technisch begeleider	D1-3	2,0		2,0			2,0	
FO	uitvoeringsdiensten	uitvoeringsdiensten	technicus	D1-3	8,0	8,0				8,0	
FO	uitvoeringsdiensten	uitvoeringsdiensten	technicus	D1-3	102,7	29,0	64,7			102,7	
FO	uitvoeringsdiensten	uitvoeringsdiensten	logistiek medewerker	D1-3	3,9		3,9			3,9	
FO	uitvoeringsdiensten	uitvoeringsdiensten	logistiek medewerker	D1-3	2,0		2,0			2,0	
FO	uitvoeringsdiensten	uitvoeringsdiensten	assistent-technicus	E1-3	2,0	2,0				2,0	
FO	uitvoeringsdiensten	uitvoeringsdiensten	assistent-technicus	E1-3	11,4	2,0	9,4			11,4	
FO	aanloopbeheer	aanloopbeheer	coördinator-diensthooft	A1a-3a	1,0	1,0				1,0	
FO	aanloopbeheer	aanloopbeheer	stafmedewerker	A1a-2a	1,0	1,0				1,0	

Directie	dienst	team	functie	niveau	PF	statutair	contract	OK	TK	totaal	opmerkingen
											was B1-3 maar aangepast aan realiteit en gelijkshakeling met SH, ook wijziging functienaam
FO	aankoopbeheer	aankoopbeheer	stafmedewerker	A1a-2a	1,0	1,0					1,0
FO	aankoopbeheer	aankoopbeheer	administratief medewerker	C1-3	1,0		1,0				1,0
FO	FO	diverse diensten	assistent-technicus	E1-3	27,0	27,0					27,0
			stedenbouwkundig ambtenaar	A1a-2a	1,0	1,0					1,0
mobiele pool	mobiele pool	mobiele pool	adviseur-afdelingshoofd	A4a-4b	1,0	1,0					1,0
mobiele pool	mobiele pool	mobiele pool	technicus	D1-3	1,0	1,0					1,0
mobiele pool	mobiele pool	mobiele pool	coördinator-diensthooft	A1a-3a	1,0	1,0					1,0
mobiele pool	mobiele pool	mobiele pool	coördinator-diensthooft	A1a-3a	1,0	1,0					1,0
mobiele pool	mobiele pool	mobiele pool	technisch medewerker	C1-3	1,0	1,0					1,0

Directie	Dienst	team	functie	niveau	PF	statutair contract	OK	TK	totaal	opmerkingen
zorgbedrijf	staf	staf	directeur	A10a-10b	1,0	1,0			1,0	
zorgbedrijf	staf	staf	departementshoofd	A5a-5b	0,0			1,0		
zorgbedrijf	staf	staf	stafmedewerker	A1a-2a	1,0		1,0		1,0	
zorgbedrijf	WZC Hof Van Egmont	administratie	directeur	A4a-4b	1,0	1,0			1,0	
zorgbedrijf	WZC Hof Van Egmont	administratie	hoofd administratie	B1-3	1,0	1,0			1,0	
zorgbedrijf	WZC Hof Van Egmont	administratie	administratief expert	B1-3				1,0		
zorgbedrijf	WZC Hof Van Egmont	administratie	Administratief medewerker	C1-3	3,6	3,6			3,6	
zorgbedrijf	WZC Hof Van Egmont	Facilitaire Dienst	facilitair manager	A1a-3a	1,0	1,0			1,0	
zorgbedrijf	WZC Hof Van Egmont	Facilitaire Dienst	teamchef	D4-5	3,0		3,0		3,0	
zorgbedrijf	WZC Hof Van Egmont	Facilitaire Dienst	technisch beambte	E1-2	34,2		34,2		34,2	
zorgbedrijf	WZC Hof Van Egmont	Facilitaire Dienst	techniker	D1-3	4,0		4,0		4,0	
zorgbedrijf	WZC Hof Van Egmont	Facilitaire Dienst	medewerker warme keuken	D1-3	7,0		7,0		7,0	
zorgbedrijf	WZC Hof Van Egmont	maatschappelijk werk	Maatschappelijk werker	B1-3	2,8		2,8		2,8	
zorgbedrijf	WZC Hof Van Egmont	Zorg	Verpleegkundig diensthoofd	BV7	1,0	1,0			1,0	
zorgbedrijf	WZC Hof Van Egmont	Zorg	Hoofdverpleegkundige	BV5	6,0	6,0			6,0	
zorgbedrijf	WZC Hof Van Egmont	Zorg	Verpleging	BV1-BV3 of C3-4 of C2	31,6		31,6		31,6	
zorgbedrijf	WZC Hof Van Egmont	Zorg	Zorgkundige	C1-2/D1-3	73,4		73,4		73,4	1 VTE C1-2 vliegende ploeg
zorgbedrijf	WZC Hof Van Egmont	Paramedici	Ergotherapeut	BV1-BV3	2,0		2,0		2,0	
zorgbedrijf	WZC Hof Van Egmont	Paramedici	Kinesitherapeut	BV1-BV3	5,0		5,0		5,0	
zorgbedrijf	WZC Hof Van Egmont	Paramedici	Referentiepersoon dementie	BV1-BV3	0,5		0,5		0,5	
zorgbedrijf	WZC Hof Van Egmont	Paramedici	Animator	C1-3	4,7		4,7		4,7	
zorgbedrijf	WZC Hof Van Egmont	DVC HVE	verantwoordelijke dagverzorgingscentrum	BV4-5/B4-5	1,0		1,0		1,0	
zorgbedrijf	WZC Hof Van Egmont	DVC HVE	verpleegkundige of paramedicus	BV1-BV3	1,0		1,0		1,0	
zorgbedrijf	WZC Hof Van Egmont	DVC HVE	Zorgkundige	C1-2	2,0		2,0		2,0	
zorgbedrijf	WZC Hof Van Egmont	DVC HAN	verantwoordelijke dagverzorging	BV4-5/B4-5	1,0		1,0		1,0	
zorgbedrijf	WZC Hof Van Egmont	DVC HAN	verpleegkundige of paramedicus	BV1-BV3	1,0		1,0		1,0	
zorgbedrijf	WZC Hof Van Egmont	DVC HAN	Zorgkundige	C1-2	2,0		2,0		2,0	
zorgbedrijf	WZC Hof Van Egmont	DVC HAN	chauffeur	D1-3	2,5		2,5		2,5	
zorgbedrijf	WZC Lisdodde	administratie	directeur	A4a-4b	1,0	1,0			1,0	
zorgbedrijf	WZC Lisdodde	administratie	hoofd administratie	B1-3	1,0	1,0			1,0	
zorgbedrijf	WZC Lisdodde	administratie	administratief medewerker	C1-3	3,5	3,5			3,5	
zorgbedrijf	WZC Lisdodde	maatschappelijk werk	maatschappelijk werker	B1-3	2,0		2,0		2,0	
zorgbedrijf	WZC Lisdodde	Facilitaire dienst	hoofd facilitaire dienst	B4-5	1,0	1,0			1,0	
zorgbedrijf	WZC Lisdodde	Facilitaire dienst	teamchef	D4-5	2,0		2,0		2,0	
zorgbedrijf	WZC Lisdodde	Facilitaire dienst	technisch beambte	E1-3	24,7		24,7		24,7	
zorgbedrijf	WZC Lisdodde	Facilitaire dienst	techniker	D1-3	2,0		2,0		2,0	
zorgbedrijf	WZC Lisdodde	Zorg	hoofdverpleegkundige	BV5	4,0	4,0			4,0	
zorgbedrijf	WZC Lisdodde	Zorg	verpleging	BV1-BV3 of C	23,7		23,7		23,7	
zorgbedrijf	WZC Lisdodde	Zorg	referentiepersoon dementie	BV1-BV3	0,5		0,5		0,5	
zorgbedrijf	WZC Lisdodde	Zorg	Zorgkundige	C1-2/D1-3	37,1		37,1		37,1	0,5 VTE C1-2 vliegende ploeg
zorgbedrijf	WZC Lisdodde	Paramedici	kinesitherapeut	BV1-BV3	2,5		2,5		2,5	
zorgbedrijf	WZC Lisdodde	Paramedici	ergotherapeut	BV1-BV3	2,0		2,0		2,0	
zorgbedrijf	WZC Lisdodde	Paramedici	ergotherapeut	BV1-BV3	3,5		3,5		3,5	
zorgbedrijf	WZC Lisdodde	Paramedici	animator	C1-3	1,0		1,0		1,0	
zorgbedrijf	Thuiszorg	Thuiszorg	afdelingshoofd thuiszorg	A4a-4b	1,0	1,0			1,0	
zorgbedrijf	Thuiszorg	Zorgorganisatie	hoofd zorgorganisatie	B4-5	1,0	1,0			1,0	
zorgbedrijf	Thuiszorg	Zorgorganisatie	consulent ouderenbeleid	B1-3	1,0		1,0		1,0	1 VTE statutair uitdovend
zorgbedrijf	Thuiszorg	Zorgorganisatie	administratief medewerker	C1-3	2,0	2,0			2,0	
zorgbedrijf	Thuiszorg	Zorgorganisatie	Zorgcoördinator	B1-3	2,0		2,0		2,0	
zorgbedrijf	Thuiszorg	Zorgorganisatie	woonassistent	C1-3	2,8		2,8		2,8	
zorgbedrijf	Thuiszorg	Zorgorganisatie	verzorgende	C1-2/D1-3	10,0		10,0		10,0	
zorgbedrijf	Thuiszorg	LDC De Rooster/De Smis	Dienstencentrumleider	B4-5	1,0		1,0		1,0	
zorgbedrijf	Thuiszorg	LDC De Rooster/De Smis	Zorgcoach	B1-3	1,0		1,0		1,0	
zorgbedrijf	Thuiszorg	LDC De Rooster/De Smis	Administratief medewerker	C1-3	1,0	1,0			1,0	
zorgbedrijf	Thuiszorg	LDC De Rooster/De Smis	Animator	C1-3	0,5		0,5		0,5	
zorgbedrijf	Thuiszorg	LDC De Rooster/De Smis	logistiek medewerker	D1-3	3,0		3,0		3,0	
zorgbedrijf	Thuiszorg	LDC Den Daelgem	Dienstencentrumleider	B4-5	1,0		1,0		1,0	
zorgbedrijf	Thuiszorg	LDC Den Daelgem	Zorgcoach	B1-3	1,0		1,0		1,0	
zorgbedrijf	Thuiszorg	LDC Den Daelgem	projectanimator	B1-3	0,5		0,5		0,5	
zorgbedrijf	Thuiszorg	LDC Den Daelgem	Administratief medewerker	C1-3	0,5	0,5			0,5	
zorgbedrijf	Thuiszorg	LDC Den Daelgem	Logistiek medewerker	D1-3	2,0		2,0		2,0	
zorgbedrijf	Thuiszorg	LDC Den Abeel	Dienstencentrumleider	B4-5	1,0		1,0		1,0	
zorgbedrijf	Thuiszorg	LDC Den Abeel	Zorgcoach	B1-3	1,0		1,0		1,0	
zorgbedrijf	Thuiszorg	LDC Den Abeel	projectanimator	B1-3	0,5		0,5		0,5	
zorgbedrijf	Thuiszorg	LDC Den Abeel	Administratief medewerker	C1-3	0,5	0,5			0,5	
zorgbedrijf	Thuiszorg	LDC Den Abeel	Logistiek medewerker	D1-3	2,0		2,0		2,0	
zorgbedrijf	Thuiszorg	LDC De Schijf	Dienstencentrumleider	B4-5	1,0		1,0		1,0	
zorgbedrijf	Thuiszorg	LDC De Schijf	Zorgcoach	B1-3	1,0		1,0		1,0	
zorgbedrijf	Thuiszorg	LDC De Schijf	projectanimator	B1-3	0,5		0,5		0,5	
zorgbedrijf	Thuiszorg	LDC De Schijf	Administratief medewerker	C1-3	0,5	0,5			0,5	
zorgbedrijf	Thuiszorg	LDC De Schijf	Logistiek medewerker	D1-3	3,0		3,0		3,0	
zorgbedrijf	Dienst Kinderopvang en opvoedingsondersteuning	Dienst Kinderopvang en opvoedingsondersteuning	beheerder	B4-5	2,0	2,0			2,0	
zorgbedrijf	Dienst Kinderopvang en opvoedingsondersteuning	Dienst Kinderopvang en opvoedingsondersteuning	verpleegkundige	B1-3	2,0	1,0	1,0		0,8	2,8
zorgbedrijf	Dienst Kinderopvang en opvoedingsondersteuning	Dienst Kinderopvang en opvoedingsondersteuning	kinderverzorgster	C1-2	51,0		51,0		5,0	56,0 TK: kinderverzorgsters Begijnhof
zorgbedrijf	Dienst Kinderopvang en opvoedingsondersteuning	Dienst Kinderopvang en opvoedingsondersteuning	administratief medewerker	C1-3	1,5	0,5	1,0		1,5	
zorgbedrijf	Dienst Kinderopvang en opvoedingsondersteuning	Dienst Kinderopvang en opvoedingsondersteuning	logistiek medewerker	E1-3	9,3		9,3		9,5	TK: Occasionele kinderopvang met 9 VTE verspreid over meerdere deeltijdse tewerkstellingen; 0,5 log mw Begijnhof
zorgbedrijf	Dienst Kinderopvang en opvoedingsondersteuning	Dienst Kinderopvang en opvoedingsondersteuning	teamchef soc.tewerkst. in kinderopvang	B1-3	1,0		1,0		1,0	
zorgbedrijf	Dienst Kinderopvang en opvoedingsondersteuning	Dienst Kinderopvang en opvoedingsondersteuning	sociaal pedagogisch consulent	B1-3	0,0			0,5	0,5	

VTE per directie per niveau	VTE statutair	VTE contractueel	VTE in PF	VTE in TK	totaal VTE
AO	74,4	66,8	141,2	7,2	148,4
Financiën	30,0	11,5	41,5	0,2	41,7
Belastingen en inningen	10,0	4,0	14,0	0,2	14,2
A1a-3a	1,0		1,0		1,0
B1-3	1,0		1,0		1,0
B4-5	1,0		1,0		1,0
C1-3	7,0	4,0	11,0	0,2	11,2
boekhouding	14,5	7,5	22,0		22,0
A1a-3a	1,0		1,0		1,0
B1-3	4,5	4,0	8,5		8,5
B4-5	2,0		2,0		2,0
C1-3	7,0	2,5	9,5		9,5
C4-5		1,0	1,0		1,0
staf	4,0		4,0		4,0
A1a-2a	4,0		4,0		4,0
Toezicht financiën	1,5		1,5		1,5
A1a-3a	1,0		1,0		1,0
C1-3	0,5		0,5		0,5
ICT	7,0	15,3	22,3	1	23,3
ICT	7,0	15,3	22,3	1	23,3
A1a-2a	1,0	2,0	3,0		3,0
A4a-4b	1,0	1,0	2,0		2,0
A5a-5b	1,0		1,0		1,0
B1-3	2,0	4,0	6,0	1	7,0
B4-5		5,5	5,5		5,5
C1-3	1,0	2,8	3,8		3,8
C4-5	1,0		1,0		1,0
Kabinetten		15,1	15,1		15,1
Kabinetten		15,1	15,1		15,1
A1a-2a		4,0	4,0		4,0
A4a-4b		1,0	1,0		1,0
B1-3		0,5	0,5		0,5
C1-3		9,6	9,6		9,6
Marcom	6,0	11,0	17,0	3	20,0
Marcom	6,0	11,0	17,0	3	20,0
A1a-2a		1,0	1,0	1	2,0
A1a-3a	1,0		1,0		1,0
A4a-4b	1,0		1,0		1,0
B1-3	3,0	8,5	11,5	2	13,5
C1-3		1,5	1,5		1,5
C4-5	1,0		1,0		1,0
Personeel	18,4	5,8	24,2	2	26,2
HRM	18,4	5,8	24,2	2	26,2
A1a-2a	1,0		1,0		1,0
A4a-4b	2,0		2,0		2,0
A5a-5b	1,0		1,0		1,0
B1-3	5,0	4,0	9,0		9,0
B4-5	3,0		3,0		3,0
C1-3	6,4	1,8	8,2	2	10,2
Procesondersteuning	13,0	8,1	21,1	1	22,1
Interne consulting processen en projecten	2,0	1,0	3,0	1	4,0
A1a-2a	1,0		1,0	1	2,0
A4a-4b	1,0		1,0		1,0
B1-3		1,0	1,0		1,0
Interne dienstverlening en protocol	5,0	6,1	11,1		11,1
A1a-2a		1,0	1,0		1,0

VTE per directie per niveau	VTE statutair	VTE contractueel	VTE in PF	VTE in TK	totaal VTE
A1a-3a			0,0		0,0
B1-3	1,0		1,0		1,0
C1-3	4,0	3,1	7,1		7,1
D1-3		2,0	2,0		2,0
juridische expertise	1,5		1,5		1,5
A1a-2a	0,5		0,5		0,5
A1a-3a	1,0		1,0		1,0
A4a-4b			0,0		0,0
notulenbeheer	4,5	1,0	5,5		5,5
A1a-2a		1,0	1,0		1,0
A1a-3a	1,0		1,0		1,0
C1-3	3,5		3,5		3,5

VTE per directie per niveau	VTE statutair	VTE contractueel	VTE in PF	VTE in TK	totaal VTE
FO	103,2	103,5	215,7	1	216,7
aankoopbeheer	3,0	1,0	4,0		4,0
aankoopbeheer	3,0	1,0	4,0		4,0
A1a-2a	2,0		2,0		2,0
A1a-3a	1,0		1,0		1,0
C1-3		1,0	1,0		1,0
Facility Management ondersteuning	1,0	1,0	2,0	1	3,0
Facility Management ondersteuning	1,0	1,0	2,0	1	3,0
A10a-10b	1,0		1,0		1,0
B4-5			0,0	1	1,0
C1-3		1,0	1,0		1,0
FO	27,0		27,0		27,0
diverse diensten	27,0		27,0		27,0
E1-3	27,0		27,0		27,0
Gebouwen	12,7	6,0	18,7		18,7
gebouwenprojecten	5,0	4,0	9,0		9,0
A1a-2a	1,0	2,0	3,0		3,0
A1a-3a	1,0		1,0		1,0
A4a-4b	2,0	1,0	3,0		3,0
B1-3	1,0	1,0	2,0		2,0
vastgoedbeheer: Aankoop en verkoop	5,0		5,0		5,0
A1a-3a	1,0		1,0		1,0
B1-3	1,0		1,0		1,0
B4-5	1,0		1,0		1,0
C1-3	1,0		1,0		1,0
C4-5	1,0		1,0		1,0
vastgoedbeheer: verhuur en inhuurname	2,7	2,0	4,7		4,7
C1-3	1,7	2,0	3,7		3,7
C4-5	1,0		1,0		1,0
uitvoeringsdiensten	59,5	95,5	164,0		164,0
uitvoeringsdiensten	59,5	95,5	164,0		164,0
A1a-2a	2,0		2,0		2,0
A1a-3a	1,0		1,0		1,0
B1-3	5,0	1,0	6,0		6,0
B4-5	1,0		1,0		1,0
C1-3	4,5	12,5	17,0		17,0
D1-3	38,0	72,6	119,6		119,6
D4-5	4,0		4,0		4,0
E1-3	4,0	9,4	13,4		13,4

VTE per directie per niveau	VTE statutair	VTE contractueel	VTE in PF	VTE in TK	totaal VTE
ISB	34,5	49,8	84,3	9	93,3
omgeving	17,5	16,3	33,8	3,5	37,3
bouwdienst	6,0	9,2	15,2	0,5	15,7
A1a-2a	3,0	2,0	5,0		5,0
B1-3	1,0	2,0	3,0		3,0
C1-3	2,0	4,2	6,2	0,5	6,7
E1-3		1,0	1,0		1,0
handhaving	2,0		2,0	2	4,0
A1a-2a	1,0		1,0		1,0
B1-3				1	1,0
C1-3	1,0		1,0	1	2,0
MNO: milieu & landbouw	4,0	1,8	5,8		5,8
B1-3	2,0	1,8	3,8		3,8
B4-5	1,0		1,0		1,0
C1-3	1,0		1,0		1,0
MNO: milieu educatie	3,0	3,5	6,5	1	7,5
B1-3	1,0		1,0		1,0
C1-3	1,0	1,5	2,5		2,5
D1-3	1,0	2,0	3,0	1	4,0
MNO: natuur & groen	1,5	1,8	3,3		3,3
B1-3		1,8	1,8		1,8
B4-5	1,0		1,0		1,0
C1-3	0,5		0,5		0,5
omgeving	1,0		1,0		1,0
A4a-4b	1,0		1,0		1,0
Projecten en Planning	5,5	8,0	13,5	2,5	16,0
Projecten en Planning	1,0		1,0		1,0
A4a-4b	1,0		1,0		1,0
Ruimtelijke planning en mobiliteit	4,0	6,0	10,0	1,5	11,5
A1a-2a	3,5	4,0	7,5	1,5	9,0
B1-3		1,5	1,5		1,5
C1-3	0,5	0,5	1,0		1,0
stadsontwikkeling	0,5	2,0	2,5	1	3,5
A1a-2a		2,0	2,0	1	3,0
C1-3	0,5		0,5		0,5
staf	2,0	1,5	3,5		3,5
cel data	1,0	1,0	2,0		2,0
B1-3	1,0	1,0	2,0		2,0
staf	1,0	0,5	1,5		1,5
A10a-10b	1,0		1,0		1,0
A5a-5b					0,0
C1-3		0,5	0,5		0,5
stedelijke infrastructuurprojecten	6,0	10,0	16,0		16,0
monumentenzorg	2,0	4,0	6,0		6,0
A1a-2a		4,0	4,0		4,0
A1a-3a	1,0		1,0		1,0
C1-3	1,0		1,0		1,0
openbaar domein	4,0	6,0	10,0		10,0
A1a-2a		3,0	3,0		3,0
A1a-3a	1,0		1,0		1,0
A6a-7a	1,0		1,0		1,0
B1-3	1,0		1,0		1,0
C1-3	1,0	2,0	3,0		3,0
C4-5		1,0	1,0		1,0
wonen & economie	3,5	14,0	17,5	3	20,5
bedrijvenbeleid		1,0	1,0	1	2,0
A1a-2a		1,0	1,0		1,0
B1-3				1	1,0

VTE per directie per niveau	VTE statutair	VTE contractueel	VTE in PF	VTE in TK	totaal VTE
handel en horeca	1,0	6,0	7,0	1	8,0
A1a-2a		1,0	1,0		1,0
B1-3		1,0	1,0	1	2,0
C1-3	1,0	4,0	5,0		5,0
Oh!		2,0	2,0		2,0
A1a-2a		1,0	1,0		1,0
C1-3		1,0	1,0		1,0
wonen	1,5	5,0	6,5	1	7,5
B1-3		3,0	3,0		3,0
C1-3	1,5	2,0	3,5	1	4,5
wonen & economie	1,0		1,0		1,0
A4a-4b	1,0		1,0		1,0

VTE per directie per niveau	VTE statutair	VTE contractueel	VTE in PF	VTE in TK	totaal VTE
mobile pool	6,0		6,0		6,0
mobile pool	6,0		6,0		6,0
mobile pool	6,0		6,0		6,0
A1a-2a	1,0		1,0		1,0
A1a-3a	2,0		2,0		2,0
A4a-4b	1,0		1,0		1,0
C1-3	1,0		1,0		1,0
D1-3	1,0		1,0		1,0

VTE per directie per niveau	VTE statutair	VTE contractueel	VTE in PF	VTE in TK	totaal VTE
SL	71,7	158,0	229,7	18,5	248,2
Burgerzaken	29,5	18,0	47,5		47,5
Begraafplaatsen	6,0	6,0	12,0		12,0
B1-3	1,0		1,0		1,0
C1-3	2,0	2,0	4,0		4,0
D1-3	3,0	4,0	7,0		7,0
Bevolking	13,5	4,3	17,8		17,8
C1-3	12,5	4,3	16,8		16,8
C4-5	1,0		1,0		1,0
Burgerlijke zaken/kieszaken/vreemdelingen	8,0	7,7	15,7		15,7
B1-3	1,0		1,0		1,0
C1-3	6,0	7,7	13,7		13,7
C4-5	1,0		1,0		1,0
Burgerzaken	2,0		2,0		2,0
A1a-3a	1,0		1,0		1,0
A4a-4b	1,0		1,0		1,0
frontoffice	4,0	11,8	15,8		15,8
frontoffice	4,0	11,8	15,8		15,8
A1a-3a	1,0		1,0		1,0
B1-3	1,0		1,0		1,0
C1-3	2,0	11,8	13,8		13,8
Preventie & Veiligheid	3,0	47,5	50,5	1	51,5
Bestuurlijke handhaving (GASAM)	2,0	6,5	8,5		8,5
A1a-2a		1,0	1,0		1,0
A4a-4b	1,0		1,0		1,0
B1-3	1,0	2,0	3,0		3,0
C1-3		2,5	2,5		2,5
C4-5		1,0	1,0		1,0
Preventie & Veiligheid	1,0	4,0	5,0		5,0
A1a-3a		1,0	1,0		1,0
A4a-4b	1,0		1,0		1,0
B1-3		2,0	2,0		2,0
C1-3		1,0	1,0		1,0
Sociale preventie		13,0	13,0	1	14,0
A1a-2a		1,0	1,0		1,0
A1a-3a		1,0	1,0		1,0
B1-3		11,0	11,0	1	12,0
Toezicht & controle		24,0	24,0		24,0
A1a-3a		1,0	1,0		1,0
B1-3		1,0	1,0		1,0
B4-5		1,0	1,0		1,0
C1-3		3,0	3,0		3,0
D1-3		18,0	18,0		18,0
Sociaal Beleid	5,0	16,3	21,3	4,5	25,8
Huis van het Kind	1,0	3,5	4,5	4	8,5
A1a-2a		1,0	1,0		1,0
B1-3		2,5	2,5	1	3,5
B4-5			0,0	1	1,0
C1-3	1,0		1,0	2	3,0
Onderwijsondersteuning	1,0	2,5	3,5		3,5
A1a-2a		2,0	2,0		2,0
A1a-3a	1,0		1,0		1,0
C1-3		0,5	0,5		0,5
Ouderenbeleid		1,5	1,5	0,5	2,0
A1a-2a		0,5	0,5		0,5
B1-3		1,0	1,0	0,5	1,5
sociaal beleid	3,0	8,8	11,8		11,8
A1a-2a		1,0	1,0		1,0

VTE per directie per niveau	VTE statutair	VTE contractueel	VTE in PF	VTE in TK	totaal VTE
A4a-4b	1,0		1,0		1,0
B1-3		7,0	7,0		7,0
B4-5	1,0		1,0		1,0
C1-3	1,0		1,0		1,0
D1-3		0,8	0,8		0,8
Sociale Zaken	28,7	61,7	90,4	13	103,4
Sociale dienst	28,7	59,7	88,4	13	101,4
A1a-2a	1,0	1,0	2,0		2,0
A1a-3a	1,0		1,0		1,0
A5a-5b	1,0		1,0		1,0
B1-3	5,0	52,2	57,2	13	70,2
B4-5	8,0		8,0		8,0
C1-3	11,7	2,5	14,2		14,2
D4-5	1,0	4,0	5,0		5,0
Sociale economie		1,0	1,0		1,0
A1a-2a		1,0	1,0		1,0
sociale tewerkstelling		1,0	1,0		1,0
B1-3		1,0	1,0		1,0
staf	1,5	2,8	4,3		4,3
staf	1,5	2,8	4,3		4,3
A10a-10b	1,0		1,0		1,0
A5a-5b					0,0
B1-3		1,0	1,0		1,0
C1-3	0,5	1,8	2,3		2,3

VTE per directie per niveau	VTE statutair	VTE contractueel	VTE in PF	VTE in TK	totaal VTE
staf	6,0		11,0		11,0
administratie stafdiensten	3,0		3,0		3,0
administratie stafdiensten	3,0		3,0		3,0
A4a-4b	1,0		1,0		1,0
B1-3	1,0		1,0		1,0
B4-5	1,0		1,0		1,0
IDPBW	3,0		3,0		3,0
IDPBW	3,0		3,0		3,0
A1a-1b	1,0		1,0		1,0
A4a-4b	1,0		1,0		1,0
C1-3	1,0		1,0		1,0
staf			5,0		5,0
staf			5,0		5,0
DG			5,0		5,0

VTE per directie per niveau	VTE statutair	VTE contractueel	VTE in PF	VTE in TK	totaal VTE
STRO	6,0	8,0	14,0	2	16,0
meet-en weetcel		2,0	2,0		2,0
meet-en weetcel		2,0	2,0		2,0
A1a-2a		1,0	1,0		1,0
C1-3		1,0	1,0		1,0
organisatiebeheersing	1,0		1,0		1,0
organisatiebeheersing	1,0		1,0		1,0
A1a-2a	1,0		1,0		1,0
organisatiedoelen	1,0	6,0	7,0	2	9,0
duurzaamheid en mondiaal beleid	1,0	3,0	4,0	1	5,0
A1a-2a		1,0	1,0		1,0
A1a-3a	1,0		1,0		1,0
B1-3		2,0	2,0	1	3,0
organisatiedoelen		3,0	3,0	1	4,0
A1a-2a		3,0	3,0	1	4,0
STRO	2,0		2,0		2,0
STRO	2,0		2,0		2,0
A5a-5b					0,0
A9a-9b	1,0		1,0		1,0
C1-3	1,0		1,0		1,0
subsidieadvies	2,0		2,0		2,0
subsidieadvies	2,0		2,0		2,0
A1a-2a	1,0		1,0		1,0
B4-5	1,0		1,0		1,0

VTE per directie per niveau	VTE statutair	VTE contractueel	VTE in PF	VTE in TK	totaal VTE
VT	44,5	80,0	124,5	8	132,5
Cultureel Erfgoed	9,5	20,3	29,8	4,5	34,3
Archeologie		3,5	3,5		3,5
A1a-2a		1,0	1,0		1,0
A1a-3a		1,0	1,0		1,0
B1-3		1,0	1,0		1,0
C1-3		0,5	0,5		0,5
Cultureel Erfgoed	1,0		1,0		1,0
A4a-4b	1,0		1,0		1,0
Musea & Erfgoed	5,5	14,3	19,8	4,5	24,3
A1a-2a		5,0	5,0	1	6,0
A1a-3a	2,0		2,0		2,0
A4a-4b				1	1,0
B1-3		2,0	2,0		2,0
C1-3		2,8	2,8		2,8
C4-5	1,0		1,0		1,0
D1-3	1,0	1,0	2,0		2,0
E1-3	1,5	3,5	5,0	2,5	7,5
Stadsarchief	3,0	2,5	5,5		5,5
A1a-2a		1,0	1,0		1,0
A1a-3a	1,0		1,0		1,0
C1-3	2,0	1,5	3,5		3,5
Cultuur		1,5	1,5		1,5
staf		1,5	1,5		1,5
A1a-3a		0,8	0,8		0,8
B1-3		0,7	0,7		0,7
DKO	2,5	4,0	6,5		6,5
DKO	2,5	4,0	6,5		6,5
A1a-3a	1,0		1,0		1,0
A4a-4b					0,0
C1-3	1,5	2,0	3,5		3,5
D1-3		1,0	1,0		1,0
E1-3		1,0	1,0		1,0
Jeugd	4,0	7,5	11,5	1	12,5
Jeugddienst	4,0	7,5	11,5	1	12,5
A1a-3a	1,0		1,0		1,0
B1-3	2,0	3,0	5,0	1	6,0
C1-3	1,0	2,0	3,0		3,0
D1-3		2,5	2,5		2,5
Lokaal cultuurbeleid	21,5	26,2	47,7	1,5	49,2
Bibliotheek	14,0	7,0	21,0		21,0
A1a-3a	1,0		1,0		1,0
B1-3	5,0	1,0	6,0		6,0
B4-5	2,0	3,0	5,0		5,0
C1-3	6,0	3,0	9,0		9,0
Cultuurcentrum	5,5	16,2	21,7	1,5	23,2
A1a-2a		3,0	3,0	1	4,0
B1-3		1,0	1,0		1,0
B4-5		1,0	1,0		1,0
C1-3	3,5	5,0	8,5		8,5
C4-5	1,0		1,0		1,0
D1-3	1,0	2,5	3,5	0,5	4,0
E1-3		3,7	3,7		3,7
H30		3,0	3,0		3,0
B1-3		2,0	2,0		2,0
B4-5		1,0	1,0		1,0
Lokaal cultuurbeleid	2,0		2,0		2,0
A1a-3a	1,0		1,0		1,0

VTE per directie per niveau	VTE statutair	VTE contractueel	VTE in PF	VTE in TK	totaal VTE
A4a-4b	1,0		1,0		1,0
Sport	3,0	3,0	6,0	1	7,0
Sportdienst	3,0	3,0	6,0	1	7,0
A1a-2a	1,0		1,0		1,0
A1a-3a	1,0		1,0		1,0
B1-3	1,0	2,0	3,0	1	4,0
C1-3		1,0	1,0		1,0
staf	2,0		2,0		2,0
staf	2,0		2,0		2,0
A10a-10b	1,0		1,0		1,0
A5a-5b					0,0
C4-5	1,0		1,0		1,0
Toerisme en Uit	2,0	17,5	19,5		19,5
Toerisme & UIT balie	2,0	17,5	19,5		19,5
A1a-3a	1,0		1,0		1,0
B1-3		8,5	8,5		8,5
B4-5		1,0	1,0		1,0
C1-3	1,0	6,5	7,5		7,5
C4-5		1,0	1,0		1,0
D1-3		0,5	0,5		0,5
Eindtotaal	346,3	466,1	826,4	45,7	872,1

VTE per dienst en per niveau	VTE statutair	VTE contractueel	VTE in PF	VTE in TK	Totaal VTE
zorgbedrijf	35,1	378,63	413,73	15,75	429,48
Dienst Kinderopvang en opvoedingsondersteuning	3,5	63,25	66,75	15,75	82,5
Dienst Kinderopvang en opvoedingsondersteuning	3,5	63,25	66,75	15,75	82,5
B1-3	1	2	3	1,25	4,25
B4-5	2		2		2
C1-2		51	51	5	56
C1-3	0,5	1	1,5		1,5
E1-3		9,25	9,25	9,5	18,75
staf	1	1	2		2
staf	1	1	2		2
A10a-10b	1		1		1
A1a-2a		1	1		1
A5a-5b			0		0
Thuiszorg	6,5	35,8	42,3		42,3
LDC De Rooster/De Smis	1	5,5	6,5		6,5
B1-3		1	1		1
B4-5		1	1		1
C1-3	1	0,5	1,5		1,5
D1-3		3	3		3
LDC De Schijf	0,5	5,5	6		6
B1-3		1,5	1,5		1,5
B4-5		1	1		1
C1-3	0,5		0,5		0,5
D1-3		3	3		3
LDC Den Abeel	0,5	4,5	5		5
B1-3		1,5	1,5		1,5
B4-5		1	1		1
C1-3	0,5		0,5		0,5
D1-3		2	2		2
LDC Den Deigem	0,5	4,5	5		5
B1-3		1,5	1,5		1,5
B4-5		1	1		1
C1-3	0,5		0,5		0,5
D1-3		2	2		2
Thuiszorg	1		1		1
A4a-4b	1		1		1
Zorgorganisatie	3	15,8	18,8		18,8
B1-3		3	3		3
B4-5	1		1		1
C1-2/D1-3		10	10		10
C1-3	2	2,8	4,8		4,8
WZC Hof Van Egmont	13,6	178,67	192,27		192,27
administratie	5,6		5,6		5,6
A4a-4b	1		1		1
B1-3	1		1		1
C1-3	3,6		3,6		3,6
DVC HAN		6,5	6,5		6,5
BV1-BV3		1	1		1
BV4-5/B4-5		1	1		1
C1-2		2	2		2
D1-3		2,5	2,5		2,5
DVC HVE		4	4		4
BV1-BV3		1	1		1
BV4-5/B4-5		1	1		1
C1-2		2	2		2
Facilitaire Dienst	1	48,17	49,17		49,17
A1a-3a	1		1		1
D1-3		11	11		11
D4-5		3	3		3
E1-3		34,17	34,17		34,17
maatschappelijk werk		2,8	2,8		2,8
B1-3		2,8	2,8		2,8
Paramedici		12,2	12,2		12,2
BV1-BV3		7,5	7,5		7,5
C1-3		4,7	4,7		4,7
Zorg	7	105	112		112
BV1-BV3 of C3-4 of C2		31,6	31,6		31,6
BV5	6		6		6

VTE per dienst en per niveau	VTE statutair	VTE contractueel	VTE in PF	VTE in TK	Totaal VTE
BV7	1		1		1
C1-2/D1-3		73,4	73,4		73,4
WZC Lisodde	10,5	99,91	110,41	0	110,41
administratie	5,5		5,5		5,5
A4a-4b	1		1		1
B1-3	1		1		1
C1-3	3,5		3,5		3,5
Facilitaire dienst	1	28,66	29,66		29,66
B4-5	1		1		1
D1-3		2	2		2
D4-5		2	2		2
E1-3		24,66	24,66		24,66
maatschappelijk werk		2	2		2
B1-3		2	2		2
Paramedici		8	8		8
BV1-BV3		4,5	4,5		4,5
C1-3		3,5	3,5		3,5
Zorg	4	61,25	65,25	0	65,25
BV1-BV3		0,5	0,5		0,5
BV1-BV3 of C3-4		23,7	23,7		23,7
BV5	4		4	0	4
C1-2/D1-3		37,05	37,05		37,05
Eindtotaal	35,1	378,63	413,73	15,75	429,48



Vergadering Basisoverlegcomité Stad van 30 maart 2017

GEMOTIVEERD ADVIES

Door de heren B. SOMERS, ANCIAUX en LAGA en mevrouwen DE BIE en DEN ROOVER enerzijds en de heren VAN DER AUWERA, DE WILDER, GELLAERTS, SOMERS, MEUL, OLBRECHTS en VERSCHAEREN, en mevrouwen CASTREL, MEYSMANS, PRIEM, en GLORIE anderzijds wordt volgend gemotiveerd advies uitgebracht:

Punt 3: personeelsformatie Groep Mechelen
STAD
GEMOTIVEERD ADVIES

Beide partijen geven gunstig advies over het voorgelegde voorstel.

Namens het basisoverlegcomité Stad

De Secretarissen

De Voorzitter

E. LAGA

K. ANCIAUX

De afgevaardigden

A.C.O.D.

ACV-OPENBARE DIENSTEN

V.S.O.A.

V. CASTREL

F. DE WILDER

L. VAN DER AUWERA