

STAD MECHELEN
Gemeenteraad – Uittreksel uit de notulen
Vergadering van 23 januari 2018 - Openbare zitting

Aanwezig: Christiaan Backx, voorzitter
Bart Somers, burgemeester
Marc Hendrickx, Walter Schroons, Greet Geypen, Marina De Bie,
Katieleen Den Roover, Björn Siffer, Stefaan Deleus, Bart De Nijn, Koen
Anciaux, schepenen
Frank Nobels, Frank Creyelman, Ali Salmi, Magda Van Loon, Catherine
François, Hans Keldermans, Caroline Gennez, Karel Geys, Hamid Riffi,
Fabienne Blavier, Alexander Vandersmissen, Kristof Calvo, Tine Van
den Brande, Farid Bennasser, Tom Kestens, Melikan Kucam, Martine
De Raedemaeker, Rita Van den Bossche, Patrick Princen, Toon
Diependaele, Klaartje Heiremans, Zineb El Boussaadani, Jan Verbergt,
Kerstin Hopf, Patricia Verbeeck, Freya Perdaens, Anne Delvoye, Bert
Delanoëje, gemeenteraadsleden
Erik Laga, stadssecretaris

6. RUIMTELIJKE ORDENING. Definitieve vaststelling van het rooilijn- en innemingsplan Guldendal, voor de realisatie van een openbaar domein ter hoogte van een te ontwikkelen gebied.

De beslissing wordt genomen met eenparigheid van stemmen.

Motivering

Voorgeschiedenis

- Er werd op de bouwdienst een voortraject gestart in voorbereiding van een bouw dossier 2017/0572 voor een ontwikkeling ter hoogte van het Ambachtenplein en Guldendal.
- 26 september 2017: De gemeenteraad (punt 19) besluit tot voorlopige vaststelling van het rooilijn- en innemingsplan Guldendal, voor de realisatie van een openbaar domein ter hoogte van het te ontwikkelen gebied.
- College van 12 januari 2018 – punt 38 : Definitieve vaststelling van het rooilijn- en innemingsplan Guldendal, voor de realisatie van een openbaar domein ter hoogte van het te ontwikkelen gebied – doorverwijzing naar de gemeenteraad.

Feiten en context

In het kader van een bouw dossier, werd een rooilijndossier ingediend voor een ontsluitingsweg naar het achtergelegen te ontwikkelen woongebied door Landmetersbureel Wuyts bvba, Brugstraat 26, 2820 Rijmenam in opdracht van Willemen.

- Kadaster: 3de afdeling sectie E, nummers 248 17 deel, 248 m7 deel.
- Gelegen in:
 - Volgens gewestplan gelegen in Milieubelastend industriegebied
 - Volgens RUP Guldendal bis in "zone voor stedelijk wonen".
- Gelegen aan gemeenteweg: Ambachtenplein.

Er heeft een openbaar onderzoek plaats gevonden en er zijn geen bezwaren ingediend.

Juridische grond

Decreet van 8 mei 2009 houdende de vaststelling en realisatie van de rooilijnen.

Argumentatie

Het rooilijn- en innemingsplan betreft het openbaar domein dat zou ingelijfd worden.

Besluit:

Artikel 1

De gemeenteraad besluit tot definitieve vaststelling van het rooilijn- en innemingsplan Guldendal, voor de realisatie van een openbaar domein ter hoogte van het te ontwikkelen gebied.

(bijlage)

Namens de gemeenteraad:

De stadssecretaris
(get.) Erik Laga

De voorzitter
(get.) Christiaan Backx

Voor eensluidend uittreksel:
NAMENS DE GEMEENTERAAD:

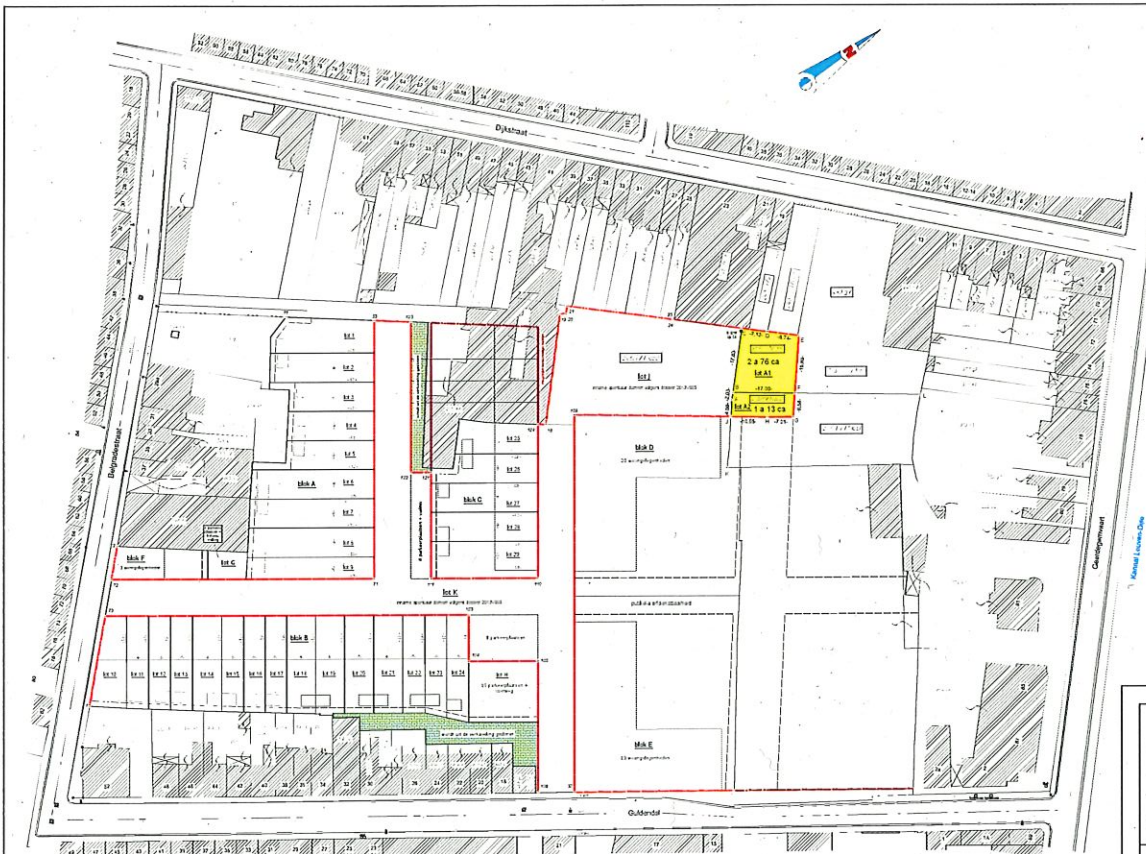
Bij verordening:


Erik Laga
stadssecretaris



Mechelen, 25 januari 2018


Christiaan Backx
voorzitter



Ik, ondergetekende WUYTS Verle, beëdigd landmeter-expert, handtekening Landmetersbureau Wuyts B.V.B.A., gevestigd te 2820 Rijnman, Brugstraat 26.

Verleer te zijn overgegaan tot het opmaken van een perceel grond, kadastraal gehoord onder Mechelen, 30e afdeling, sectie E, nr. 248/L7/deel en 248/M7/deel.

Bestanddelen van de percelen:

Lot A1: grond, af te staan aan de stad (volgens RUP Oudestraat), begrensd door de punten B-C-D-E-F, geadresseerd: sectie E, nr. 248/L7/deel. Grootvolgens meting: 2 x 76 ca.

Lot A2: grond, af te staan aan de stad (volgens RUP Oudestraat), begrensd door de punten M-B-C-D-E-F, geadresseerd: sectie E, nr. 248/M7/deel. Grootvolgens meting: 1 x 13 ca.

Deelrijdende plannen:

- grenslijnen J-A-B-C-D: plan landmeter Houckstar 2010/02008
 - grenslijnen C-D-E-F-G-H-I: plan RUP Oudestraat

Coördinatenlijst		
P.	X	Y
A	157375.11	158412.39
B	157375.14	158412.39
C	157375.11	158412.39
D	157375.14	158412.39
E	157375.11	158412.39
F	157375.14	158412.39
G	157375.11	158412.39
H	157375.14	158412.39
I	157375.11	158412.39
J	157375.14	158412.39
K	157375.11	158412.39
L	157375.14	158412.39

Informationsnummer in de databank van de kadastrale plannen: 12435

LEGENDE:

— : rooilijn
 - - - : niet gematerialiseerd grenspunt
 * * * : bestaande grenspunt

Coördinatenlijst rooilijn			Coördinatenlijst rooilijn		
P.	X	Y	P.	X	Y
1	157372.72	158422.47	72	157372.71	158422.47
2	157372.71	158422.47	73	157372.71	158422.47
3	157372.71	158422.47	74	157372.71	158422.47
4	157372.71	158422.47	75	157372.71	158422.47
5	157372.71	158422.47	76	157372.71	158422.47
6	157372.71	158422.47	77	157372.71	158422.47
7	157372.71	158422.47	78	157372.71	158422.47
8	157372.71	158422.47	79	157372.71	158422.47
9	157372.71	158422.47	80	157372.71	158422.47
10	157372.71	158422.47	81	157372.71	158422.47
11	157372.71	158422.47	82	157372.71	158422.47
12	157372.71	158422.47	83	157372.71	158422.47
13	157372.71	158422.47	84	157372.71	158422.47
14	157372.71	158422.47	85	157372.71	158422.47
15	157372.71	158422.47	86	157372.71	158422.47
16	157372.71	158422.47	87	157372.71	158422.47
17	157372.71	158422.47	88	157372.71	158422.47
18	157372.71	158422.47	89	157372.71	158422.47
19	157372.71	158422.47	90	157372.71	158422.47
20	157372.71	158422.47	91	157372.71	158422.47
21	157372.71	158422.47	92	157372.71	158422.47
22	157372.71	158422.47	93	157372.71	158422.47
23	157372.71	158422.47	94	157372.71	158422.47
24	157372.71	158422.47	95	157372.71	158422.47
25	157372.71	158422.47	96	157372.71	158422.47
26	157372.71	158422.47	97	157372.71	158422.47
27	157372.71	158422.47	98	157372.71	158422.47
28	157372.71	158422.47	99	157372.71	158422.47
29	157372.71	158422.47	100	157372.71	158422.47
30	157372.71	158422.47			

Provincie ANTWERPEN
 Stad MECHELEN
 GULDENDAL
 3° afdeling, sectie E, nrs. 248/L7/deel en 248/M7/deel

Rooilijnplan / Innemingsplan

Opgezet en getekend door:

W Landmetersbureau WUYTS bvba
 Brugstraat 26
 2820 Rijnman

14 015 01 01
 Fax: 015 15 15 15
 GSM: 0475 45 15 15
 E-mail: wuyts@wuytsbvba.be

SCHAAL: 1/500 **DOSSIERNR.: 2012052**

Rijnman, 25 mei 2016.

Verle Wuyts
 Beëdigd landmeter-expert.
 LAN 543054