



# TIVOLI KASTEEL EN DOMEIN

GEMEENTERAADSCOMMISSIE  
FINANCIËN, PATRIMONIUM, LANDBOUW EN JURIDISCHE ZAKEN  
13 JANUARI 2022

MECHELEN 

# Tivoli - Bescherming

## Onroerend erfgoed: 2 beschermingen

- Domein: beschermd stadsgezicht bij MB van 3 februari 1997
  - Historische waarde
  - Artistieke waarde
  - Sociaal-culturele waarde
- Kasteel: beschermd monument bij MB van 3 februari 1997
  - Historische waarde
  - Artistieke waarde



# Tivoli – Beheersplan Onroerend Erfgoed

## Beheersplannen

- Voorheen ‘herwaarderingsplan’ voor stads- en dorpsgezicht
- Onroerenderfgoeddecreet (2013) en –besluit (2014) introduceren ‘beheersplan’
  - Lange termijnvisie 24 jaar
  - Vast sjabloon
    - Historische analyse
    - Inventarisatie
    - Beschrijving van erfgoedwaarden
    - Visie op toekomstig beheer
    - Beheersmaatregelen
  - Voordelen
    - Lange termijnvisie
    - Aantal handelingen zonder toelating van agentschap OE
    - Erfgoedpremies voor werken in het beschermde stadsgezicht



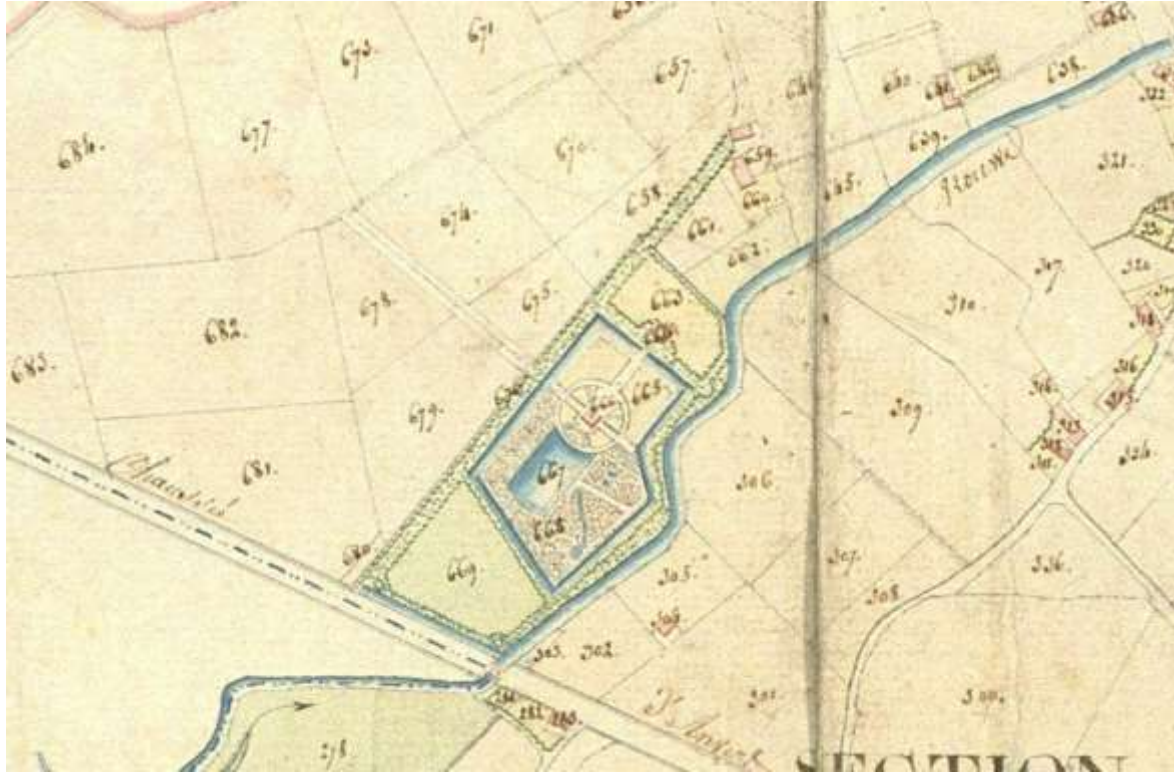
# Tivoli – Beheersplan Onroerend Erfgoed

## Beheersplannen Tivoli

- 6 april 2020: aanstelling architectenbureau Maarten Dobbelaere
  - Beheersplan Kasteel Tivoli
    - Prijs: € 24.442 (incl. btw)
    - 80% erfgoedpremie: € 16.160 (incl. btw)
    - Stadsdeel: € 8.282 (incl. btw)13 augustus 2021: goedkeuring door agentschap OE
  - Beheersplan Domein Tivoli
    - Prijs: €69.190,83 (incl. btw)
    - Maximale erfgoedpremie: €20.000 (incl. btw)
    - Stadsdeel: € 49.190,83 (incl. btw)23 september 2021: goedgekeurd door agentschap OE
- Samenwerking: afdelingen projecten & monumenten, natuur- en groenontwikkeling, milieueducatie



# Tivolikasteel - historiek



kaart van Pennepoel-Zuid van Le Brun (ca.1808-1810)



# Tivolikasteel - historiek



1802



1904



1922

# Tivolikasteel - historiek



1992

# Tivolikasteel - inventarisatie

BEHEERSPLAN - KASTEEL TIVOLI



Het hoofdgebouw (3) is afgedekt met een leien schilddak met centraal een opengewerkte lantaarn (zie verder)



Het noordwestelijke gedeelte (5) heeft een zinken schilddak met felsnaden en centraal een opengewerkte lantaarn met een bollend schilddak in zink en lood. De muurdeklstenen bestaan uit blauwe hardsteen.



Het aangebouwd achthoekig torentje (12 en 13) aan de noordgevel heeft een leien torendak en is bekroond met een smeedijzeren spits. De verbindingen van de dakvlakken zijn uitgevoerd in zink en roofing.

Daken

BEHEERSPLAN - KASTEEL TIVOLI

### 3.3.3 Gelijkvloers

#### 3.3.3.1 Koepelsalon



Koepelsalon

BEHEERSPLAN - KASTEEL TIVOLI

### 3.3.1.2 Overzicht types beslag

Het beslag wordt per ruimte besproken. Om een overzicht te bieden wordt per verdieping een aanvullend symbolenplan gemaakt met aanduiding van het al dan niet authentieke hang- en sluitwerk. Daarbij wordt een onderscheid gemaakt tussen vier categorieën. Bij combinatie op eenzelfde plaats worden beide typen aangeduid.

**Rood:** authentiek, gedeconiseerd beslag



**Geel:** authentiek, vernieuwd beslag



**Blauw:** beslag zonder erfgoedwaarde



**Groen:** beslag zonder erfgoedwaarde met een visueel storend effect (bv. schuilsloten)

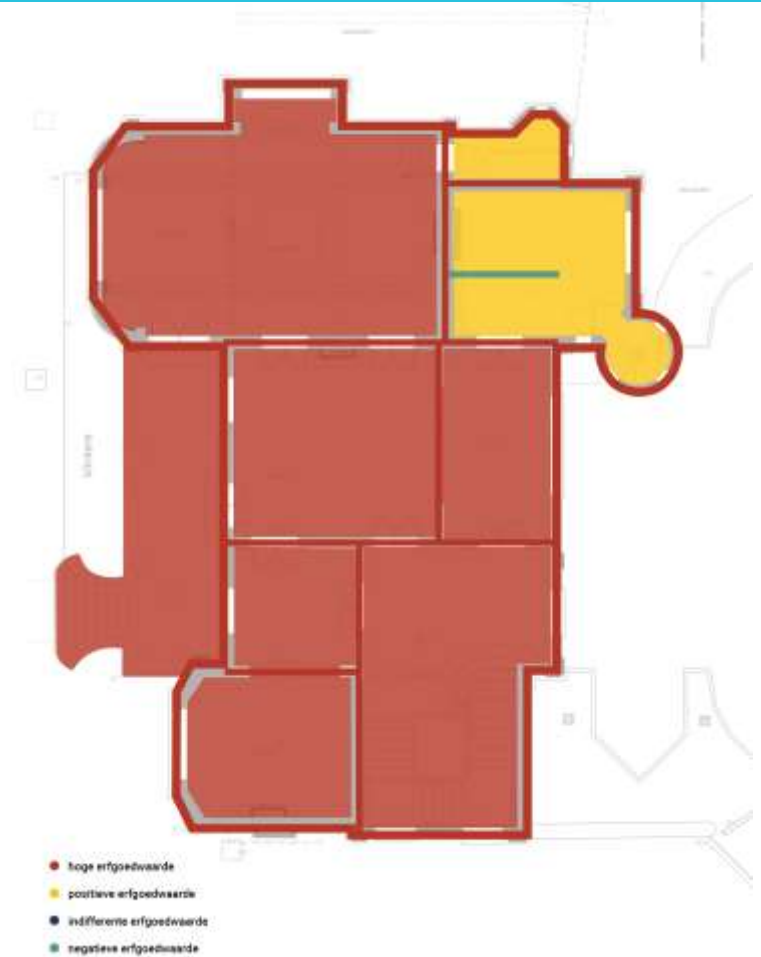
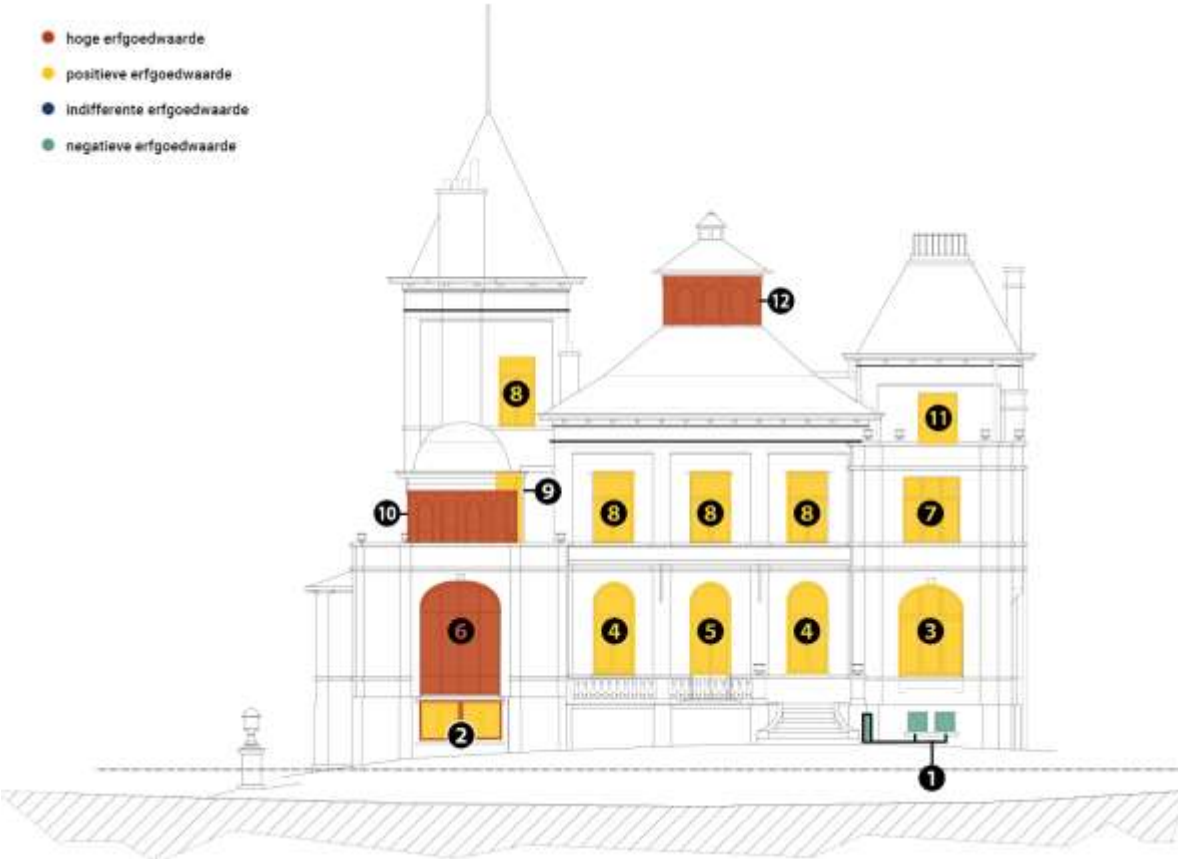


Beslag



# Tivolikasteel - erfgoedwaarde

- hoge erfgoedwaarde
- positieve erfgoedwaarde
- indifferente erfgoedwaarde
- negatieve erfgoedwaarde



# Tivolikasteel - beheersmaatregelen

	Maatregel	Enmalig	Terugkerend	Vrijstelling toelating
<b>4. ALGEMENE RESTAURATIEWERKEN</b>				
<b>4.1 EXTERIEUR (Restauratie)</b>				
<b>DAKEN EN BOVENDAKSE ELEMENTEN</b>				
Algemeen	Verwijderen begroeiing, ontmossen en reinigen daken	X		
	Waterdicht maken daken	X		
Dak	Nazicht dak en dakstructuur	X		NVT
	Herstel dakstructuur	X		
	Gehele gebouw goed bereikbaar maken: voorzien van ladderhaken, ankerpunten en ladders waar nodig	X		
Dakbedekking	Herstel en vervanging natuurlijke dakbedekking	X		
	Herstel en vervanging loden daken	X		
	Herstel en vervanging bitumineuze dakbedekking	X		
	Plaatselijk herstel of vernieuwen zinken dakbedekking	X		
	Vervangen dakbedekking door ander materiaal om galvanische koppels te vermijden	X		
Dakaansluitingen	Herstel en vervanging dakaansluitingen	X		
Dakschrijnwerk en raaminvulling	Voorzien van gemakkelijk toegankelijke dakluiken in functie van onderhoud en inspectie dak en zolders	X		
Schoorstenen	Onderzoek stabiliteit schoorstenen	X		NVT

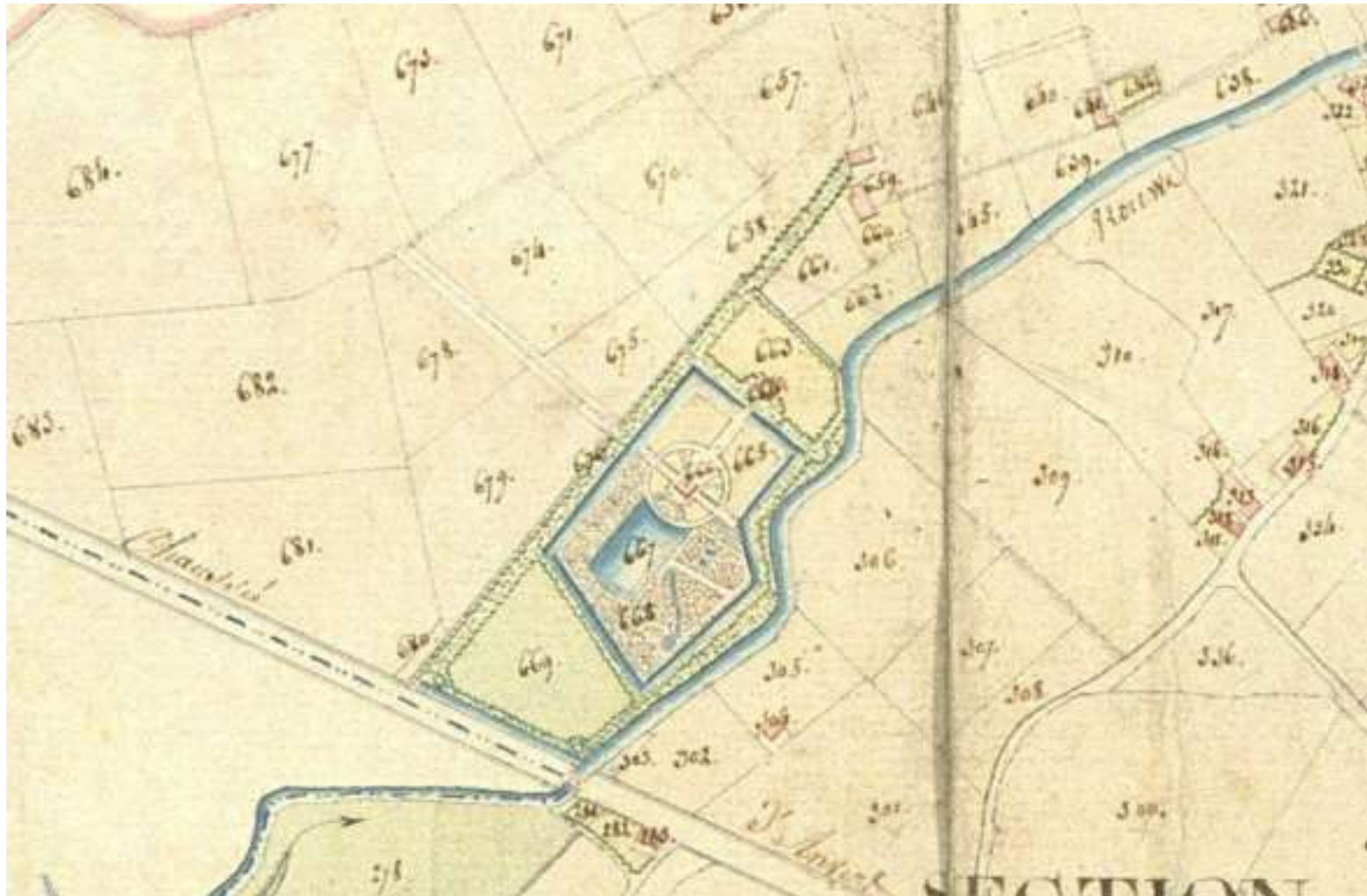
# Tivolikasteel - beheersmaatregelen



# Tivolidomein - afbakening



# Tivolidomein - historiek



# Tivolidomein - historiek



Kaart Malines 23/4 ca. 1930

# Tivolidomein - historiek



Ca. 1890 Hovenierswoning en koetshuis



# Tivolidomein - historiek



Ca. 1890-1908 Schuur





# Tivolidomein - historiek



1905 Portierswoning



# Tivolidomein - historiek



1905 Herculestempel



# Tivolidomein - historiek



1927 't Huizeke



# Tivolidomein - historiek



Werkhuis – Bijenhal  
Varkensstal - Geitenstal



# Tivolidomein - historiek



Romantische 'opsmuk' van het park

# Tivolidomein - historiek



Periode 1930 - 1960

Periode 1978 - ...

# Tivolidomein - inventaris

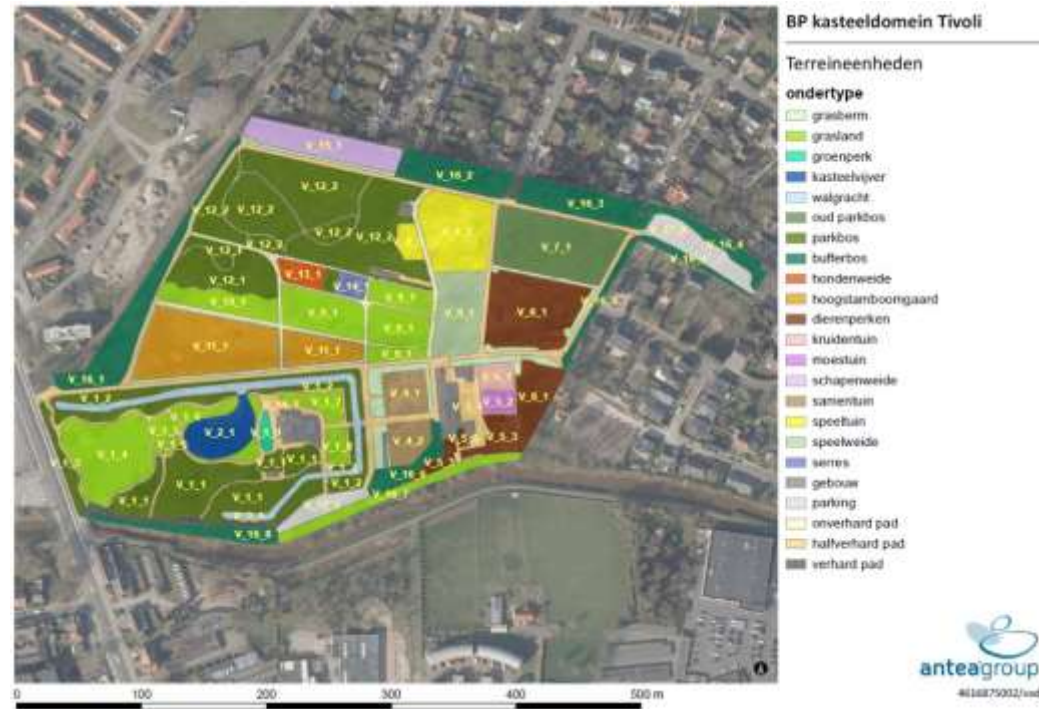
Landschappelijk erfgoed:

Abiotiek: reliëf, hydrologie, bodem en de riolering

Biotiek: terreineenheden

Houtig erfgoed: monumentale bomen, dreven, bomenrijen en hagen

Infrastructuur: paden, poorten, zichtassen, afsluitingen, ...

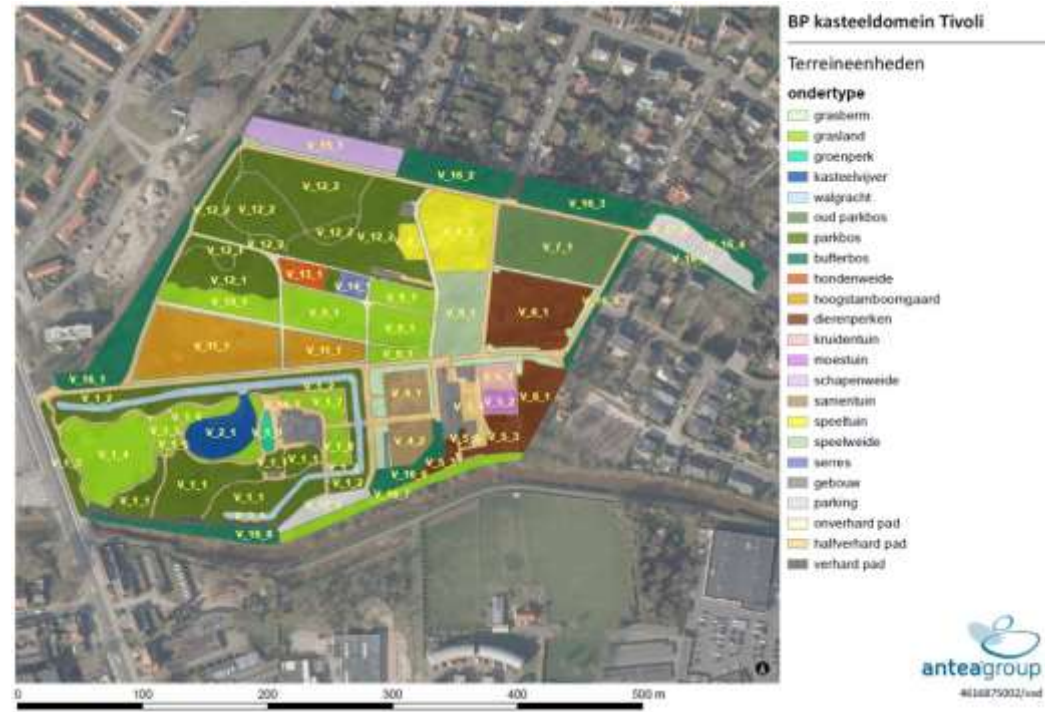


# Tivolidomein - inventaris

Landschappelijk erfgoed:

Abiotiek: reliëf, hydrologie, bodem en de riolering

Biotiek: terreineenheden





# Tivolidomein - erfgoedwaarde

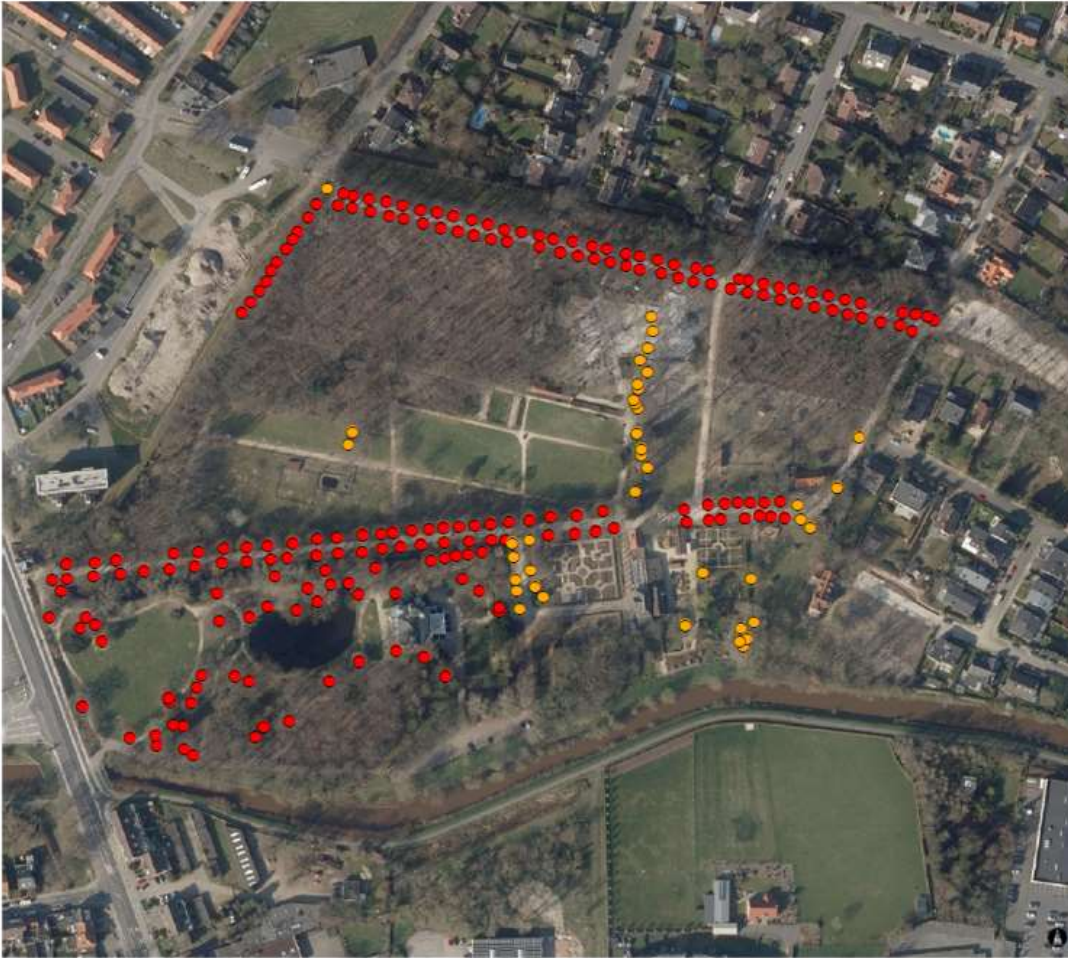


## BP kasteeldomein Tivoli

### Erfgoedwaarden

- geen erfgoedwaarde
- waardevol
- zeer waardevol

# Tivolidomein - erfgoedwaarde



## BP kasteeldomein Tivoli

### Erfgoedwaarde bomen

- geen erfgoedwaarde
- waardevol
- zeer waardevol

# Tivolidomein - doelstellingen



## Algemene visie

- Het domein, met alle daarin voorkomende onderdelen en objecten, wordt als integraal gebied en historisch stadsgezicht met historische monumenten, duurzaam voor de toekomst behouden. Hierbij staat het behoud en herstel van cultuurhistorisch waardevolle elementen voorop, van de hoogwaardige beeldkwaliteit en van de maatschappelijke functies van het park binnen een hedendaagse context.

## Doelstellingen

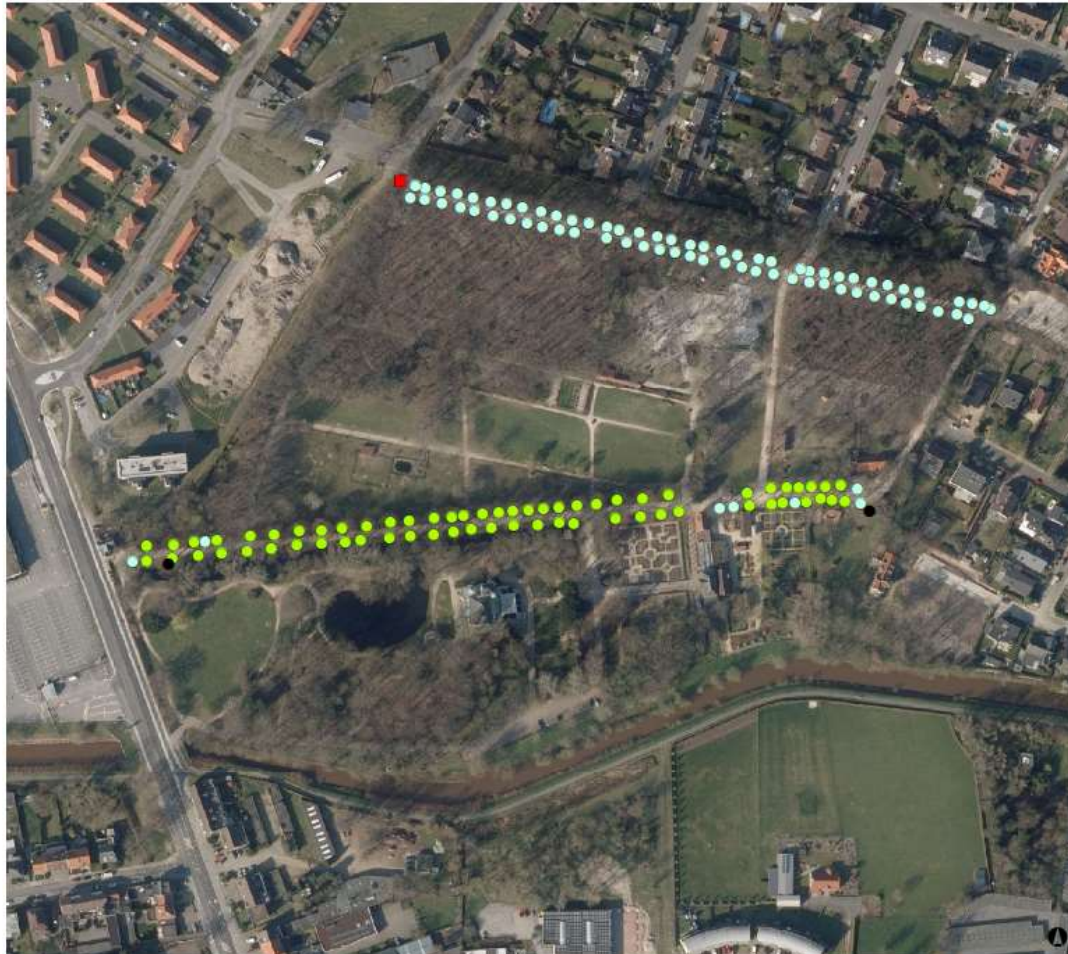
- per terreineenheid
- houtig erfgoed
- infrastructuur

# Tivolidomein - beheersmaatregelen

## 6.1.1.2 *Kasteelpark*

	Aard der werken	Beheereenheid	Eenmalig	Terugkerend	vrijstelling van toelating	timing
2	verwijderen bamboe	V_1_2	x		x	uit te voeren op korte termijn
2	verwijderen Japanse duizendknoop	V_1_2		x	x	uit te voeren op korte termijn en wanneer het noodzakelijk blijkt
4	Verwijderen Rododendron	V_1_2	x		x	uit te voeren op korte termijn
5	heraanleg gazonperken	V_1_5, V_1_6, V_1_7, V_1_8	x		x	uit te voeren op korte termijn
6	toevoeging van beplanting op kale plekken met voorkeur tot historische, streekeigen beplanting en bijenplanten	V_1_5, V_1_6, V_1_9	x			uit te voeren op korte termijn en indien nodig
7	heraanplant oude beplantingen bij uitval	V_1_5, V_1_6, V_1_9, V_1_7, V_1_8	x		x	indien nodig
8	aanwezige elektriciteitscabines eventueel voorzien in de gebouwen of op minder storende plaatsen	V_1_2	x			uit te voeren op middellange termijn
9	herstel afboording dolomietpaden	V_14_1	x			uit te voeren op korte termijn en wanneer het noodzakelijk blijft
10	intensief maaibeheer: wekelijks maaien van de grasperken in de periode maart -oktober	V_1_5, V_1_6, V_1_7, V_1_8		x	n.v.t.	gedurende volledige looptijd van het beheersplan
11	extensief maaibeheer	V_1_4		x	n.v.t.	gedurende volledige looptijd van het beheersplan

# Tivolidomein – ZEN erfgoed



## BP kasteeldomein Tivoli

### VTA analyse dreefbomen

- *Aesculus hippocastanum*
- *Fagus sylvatica*
- *Quercus robur*
- *Quercus rubra*

# Tivolidomein – ZEN erfgood



## BP kasteeldomein Tivoli

### VTA analyse

#### kasteelpark

- *Acer monspessulanum*
- *Acer pseudoplatanus*
- *Aesculus flava*
- *Aesculus hippocastanum*
- *Betula pendula*
- *Catalpa bignonioides*
- *Fagus sylvatica*
- *Fagus sylvatica* 'Atropunicea'
- *Liriodendron tulipifera*
- *Magnolia × soulangeana*
- *Populus x canescens*
- *Prunus avium*
- *Prunus* var.
- *Quercus robur*
- *Robinia pseudoacacia*
- *Salix sepulcralis* 'Chrysocoma'
- *Sequoiadendron giganteum*
- *Sophora japonica*
- *Taxus baccata*
- *Thuja plicata* var.
- *Tilia (x) europaea*
- *Tilia tomentosa*

# Tivolidomein – ZEN erfgoed





# Kasteel en domein Tivoli

## Kasteel

- Dossier dringende restauratie dak, dakstructuur, metaal en buitenschrijnwerk.

Raming: €478.037,77 (incl. btw)

- premie 2021: 40% van €249.000 = €99.600 (incl. btw)
- premie 2022: 40% van €142.000 = €56.800 (incl. btw)
- stadsdeel: €321.637,77 (incl. btw)

Verplichte opties

- Raming dossier met opties: €612.681,56 (incl. btw)
- premie 2021: 40% van €250.000 = €100.000 (incl. btw)
- premie 2022: 40% van €207.000 = €82.800 (incl. btw)
- stadsdeel: €429.881,56 (incl. btw)

- Raamcontract regulier en preventief onderhoud burgerlijk erfgoed van de groep Mechelen, naar analogie met dat voor de kerken. Ook kasteel Tivoli zal hier deel van uitmaken.

## Domein

- opdracht aan afdeling gebouwenbeheer, afdeling milieueducatie, afdeling natuur- en groenontwikkeling en afdeling projecten en monumenten om een overzicht te maken van de nodige budgetten voor huidige beleidsperiode.



