

SPREEUWENHOEK-VENNE, GROENE EN LEEFBARE OMGEVING

Spreeuwenhoek-Venne is een gebied van 118 hectare groot tussen de Leuvensesteenweg, het kanaal Leuven-Dijle, Ragheno en Planckendael. In dit goedgelegen gebied zetten we in op een groene invulling, betere verbindingen voor wandelaar en fietser, rustig wonen en het behoud van de open ruimte.

Een **Ruimtelijk Uitvoeringsplan (RUP)** is een document dat de bestemming van een gebied vastlegt. Voor alle gebouwen en gronden wordt zo duidelijk wat wel en niet kan.

Daarbij hoort ook nog het **milieu-effectenrapport (plan-MER)**. Dat onderzoekt de effecten van het RUP op het milieu via thema's zoals mobiliteit, lucht, geluid, mens-ruimte ...

Het nieuwe RUP Spreeuwenhoek-Venne bis focust op:

- behoud van het bos langs de Hanswijkbeek;
- een groenere invulling waarbij we van de weilanden een echt Muizenpark maken, met ruimte voor water, biodiversiteit, etc.;
- een mix van woningen;
- behoud van de recreatiezone ter hoogte van de voetbalvelden.

SPREEUWENHOEK-VENNE BIS IN CIJFERS

- 245 nieuwe wooneenheden verdeeld over 7 woonclusters
 - een mix van 144 ééngesinswoningen en 101 appartementen
 - appartementsgebouwen zijn kleinschalig, met 2-4 verdiepingen
 - collectief groen bij elke groep woningen
- 5 ha recreatiegebied
- 2 km minder verharding voor wegen t.o.v. het oude RUP door compactere bebouwing
- 27,5 ha gebied met bosrijk karakter
- 11 ha open ruimte (Muizenpark)

ONTWERP RUP EN PLAN-MER INKIJKEN

Van 7 november 2022 tot 9 januari 2023 loopt een openbaar onderzoek over het ontwerp RUP en plan-MER. Tijdens deze periode kan iedereen de documenten van Spreeuwenhoek-Venne bis inkijken.

1. In het Huis van de Mechelaar (Reuzenstraat 1, 2800 Mechelen). Hiervoor maak je geen afspraak. De openingsuren vind je op mechelen.be/huis-van-de-mechelaar.
2. Online via mechelen.be/spreeuwenhoek-rup.

Voor vragen mail je naar spreeuwenhoek@mechelen.be.

Adviezen, opmerkingen of bezwaren?

Bezorg ze ten laatste op 9 januari 2023. Dit doe je op een van de manieren hieronder en telkens met de vermelding 'RUP Spreeuwenhoek-Venne bis – openbaar onderzoek'.

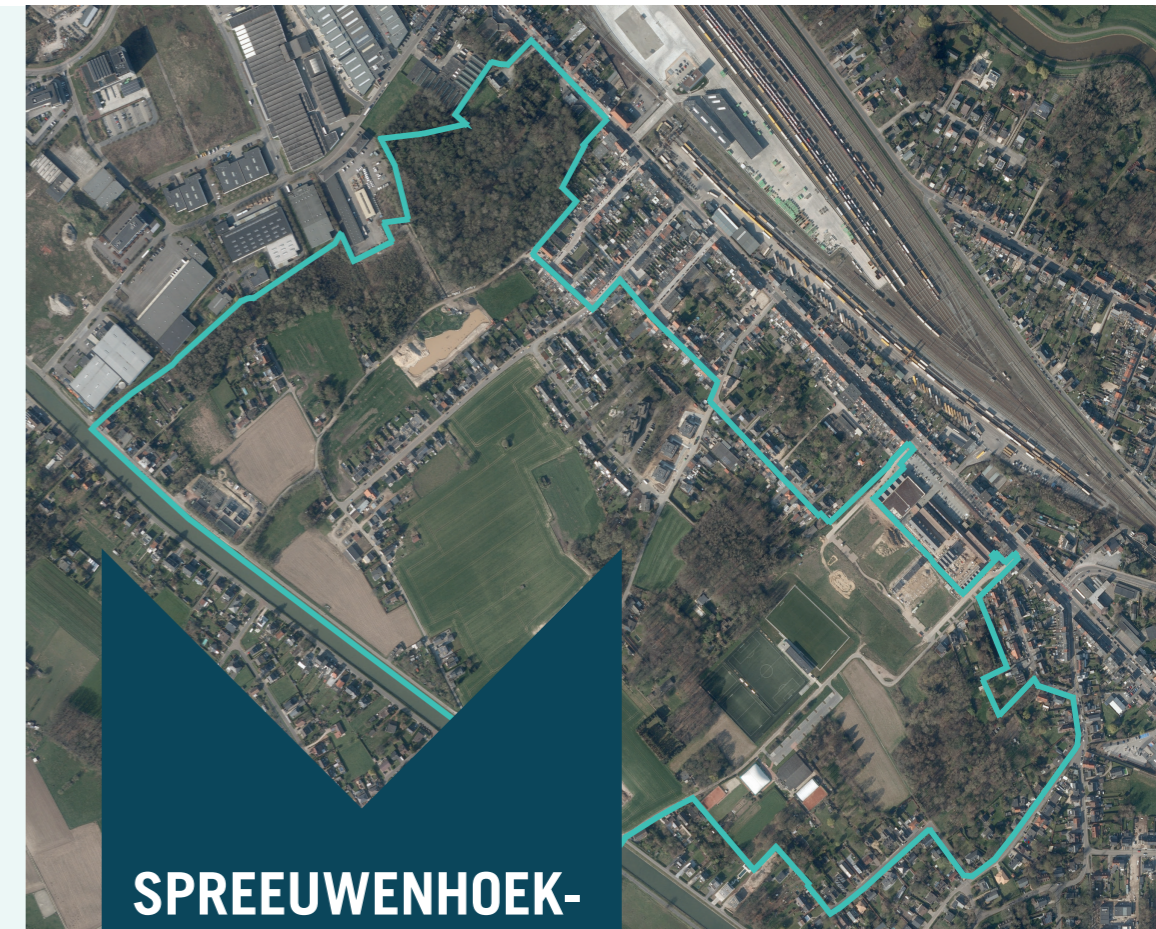
1. Verstuur een aangetekende brief naar GECORO Mechelen, Grote Markt 21, 2800 Mechelen.
2. Breng de documenten naar het Huis van de Mechelaar, t.a.v. GECORO Mechelen. Vraag voor een ontvangstbewijs.
3. Mail naar gecoro@mechelen.be.

MEER INFO?

- www.mechelen.be/spreeuwenhoek
- Schrijf je in op de nieuwsbrief via mechelen.be/nieuwsbrief-spreeuwenhoek.



V.U. Veerle Costermans, p/a Grote Markt 21, 2800 Mechelen



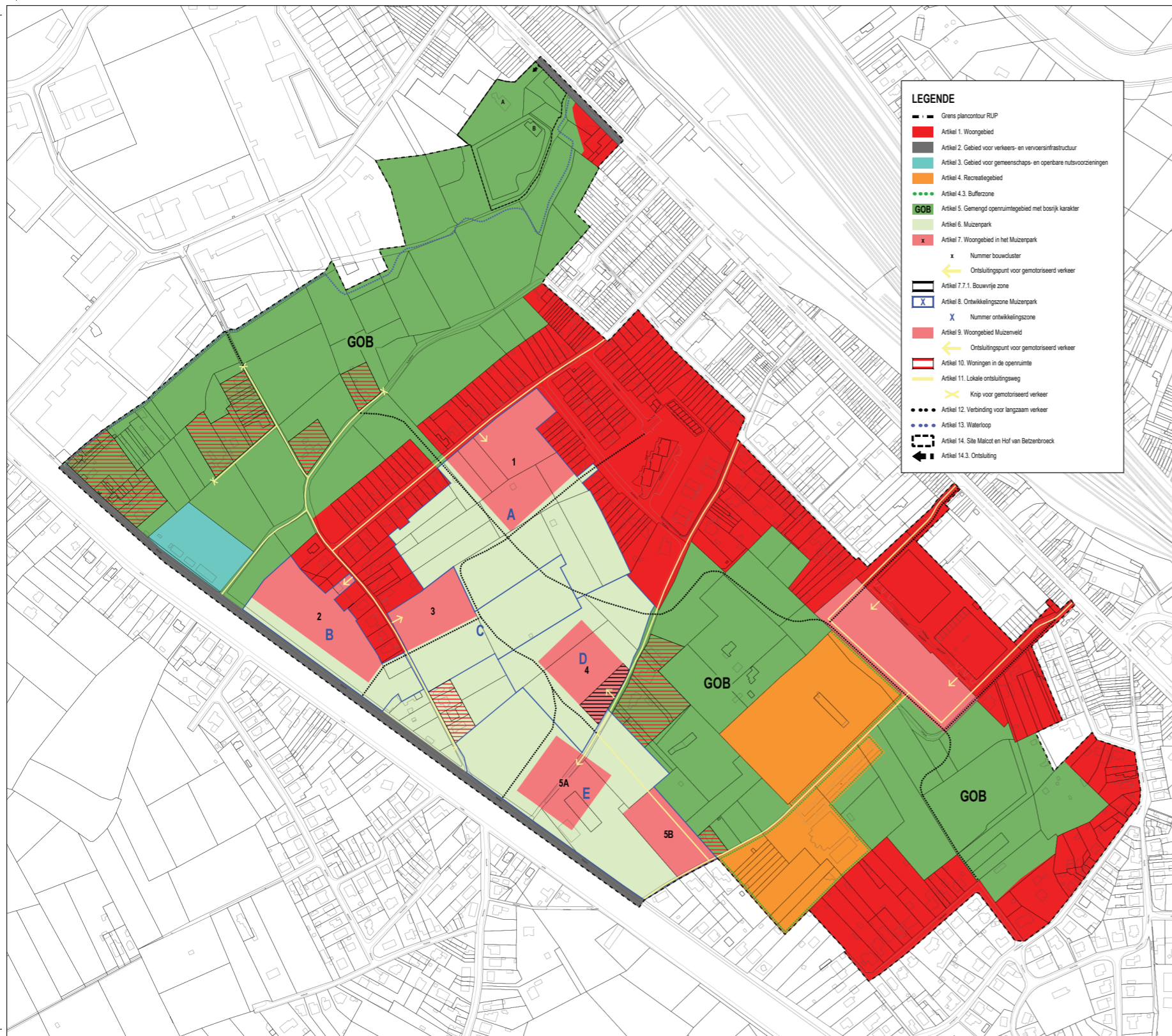
SPREEUWENHOEK- VENNE BIS

UITNODIGING INFOMOMENT

- Dinsdag 29 november om 20u
- De Mot/Crescent, Motstraat 30, Mechelen
- Inschrijven via mechelen.be/spreeuwenhoek/info-okt-2022

[WWW.MECHELEN.BE/SPREEUWENHOEK](https://www.mechelen.be/spreeuwenhoek)

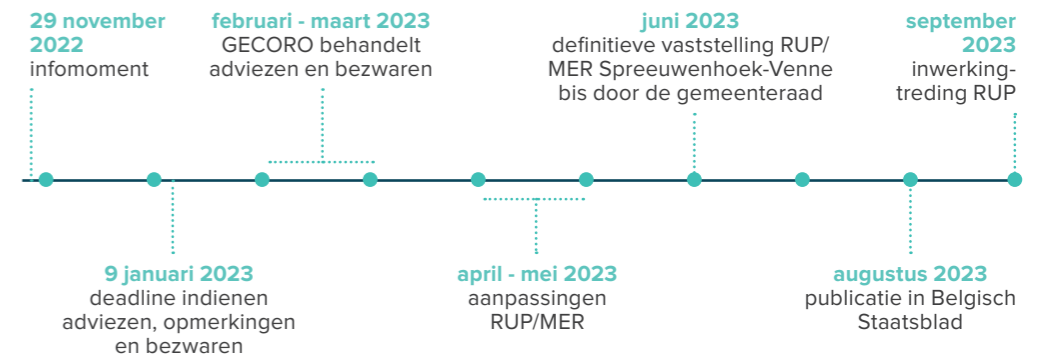
MECHELEN



HET ONTWERP RUP KORT SAMENGEVAT

- De centrale open ruimte krijgt de bestemming 'Muizenpark'. Naast natuurbeleving, ruimte voor water ... is in dit gebied ook lokale, kleinschalige landbouw door en voor de buurt mogelijk zoals pluk- en samentuinen.
- GOB** De twee zones met hoge bebossingsgraad krijgen de bestemming 'Gemengd Openruimtegebied met bosrijk karakter'. Bewaren, ontwikkeling en de zorg voor het bos staat centraal.
- De bestaande woningen en aan wonen verwante activiteiten worden verzameld onder het 'Woongebied'.
- De nieuwe woonontwikkelingen in verschillende woonclusters worden verzameld onder 'Woongebied in het Muizenpark'.
- Een overdruk om de bestaande woningen in de open ruimte aan te duiden. Voor deze zone gelden specifieke voorschriften 'Woningen in de open ruimte'
- Recreatiegebied. Dit omvat de voetbalclub en de nieuwe padelclub. Aan de randen wordt een groenbuffer verplicht.
- Trage wegen voor fietsers en voetgangers, met een recreatief karakter.
- Lokale toegangswegen voor gemotoriseerd verkeer.
- De Hanswijkbeek, geklasseerd als waterloop van tweede categorie.

GESCHATTE TIMING RUP



Lees het volledige ontwerp RUP & plan-MER op mchelen.be/spreeuwenhoek-rup