

RUP Spreeuwenhoek – 27/03/19

Welkom! Op de agenda:

- Waar staan we vandaag?
- IGEMO = studiebureau nieuw RUP Spreeuwenhoek
- Basisprincipes als input voor IGEMO
 - Schepencollege
 - Bewonersbegeleidingsgroep
- Nieuw RUP: toelichting door IGEMO
 - Fases – Timing - Inspraak
- Intussen: tijdelijke invulling door buurt
- Extra aandachtspunten welkom!

Waar staan we vandaag?

Datum	Onderwerp
16 maart 2018	Beslissing opmaak nieuw RUP - rechtszekerheid
26 maart 2018	Algemene bewonersvergadering Muizen <ul style="list-style-type: none">• toelichting problematiek RUP Spreeuwenhoek• oprichting bewonersbegeleidingsgroep (BBG)
6 juni 2018	BBG Spreeuwenhoek: opstart met workshop over nieuw RUP
17 december 2018 21 januari 2019	BBG Spreeuwenhoek: workshops over toekomstvisie
Doorlopend	Overleg met de Vlaamse overheid (departement Omgeving + kabinet van de Vlaamse minister)
28 januari 2019	Schepencollege stelt IGEMO aan als studiebureau nieuw RUP

IGEMO is studiebureau

- Raamovereenkomst met IGEMO voor opmaak RUP's
- Via addendum bijkomende opdracht; goedkeuring door gemeenteraad
- IGEMO stelt studiebureau aan voor opmaak Plan-MER
- Voordelen:
 - Zelfde bureau als RUP Ragheno
 - Kennis van het gebied

Basisprincipes als input voor IGEMO

- Basisprincipes schepencollege:
 - Bos van Loos blijft volledig behouden
 - Groene long in het gebied
 - Respect voor afgeleverde vergunningen
 - Planschade en schadevergoedingen beperken
 - Plan-MER (Milieu-effectenrapport) opmaken

Basisprincipes als input voor IGEMO

- Basisprincipes bewonersbegeleidingsgroep:

Invulling RUP:

- Gebied van de Barebeek tot de Hanswijkbeek en tussen Leuvensesteenweg en de vaart
- Respect voor uitkomst nieuwe MER
- Compacter bouwen → vrije ruimte behouden
- Aantal bouwlagen en locatie woningen → rekening houden met bestaande omgeving en woningen → inkijk vermijden

Basisprincipes als input voor IGEMO

- Basisprincipes bewonersbegeleidingsgroep:

Mobiliteit:

- Mobiliteitsstudie ruim genoeg
- Fietsbrug over de vaart
- Toegang Spreeuwenhoek via Leuvensesteenweg
- Maximale inzet op fiets- en voetpaden
- Geen autoverkeer aan vaart

Basisprincipes als input voor IGEMO

- Basisprincipes bewonersbegeleidingsgroep:

Voldoende groen en recreatie:

- Behoud van Bos Van Loos
- Groene inrichting toegankelijk voor buurtbewoners
- Voldoende gemeenschapsvoorzieningen: crèches, ontmoetingsruimtes, parkje, recreatiezone ...

Nieuw RUP - IGEMO

- Fases – Timing – Inspraak

IGEMO bezorgt uiterlijk 22/03 zijn presentatie

Tijdelijke invulling door buurt



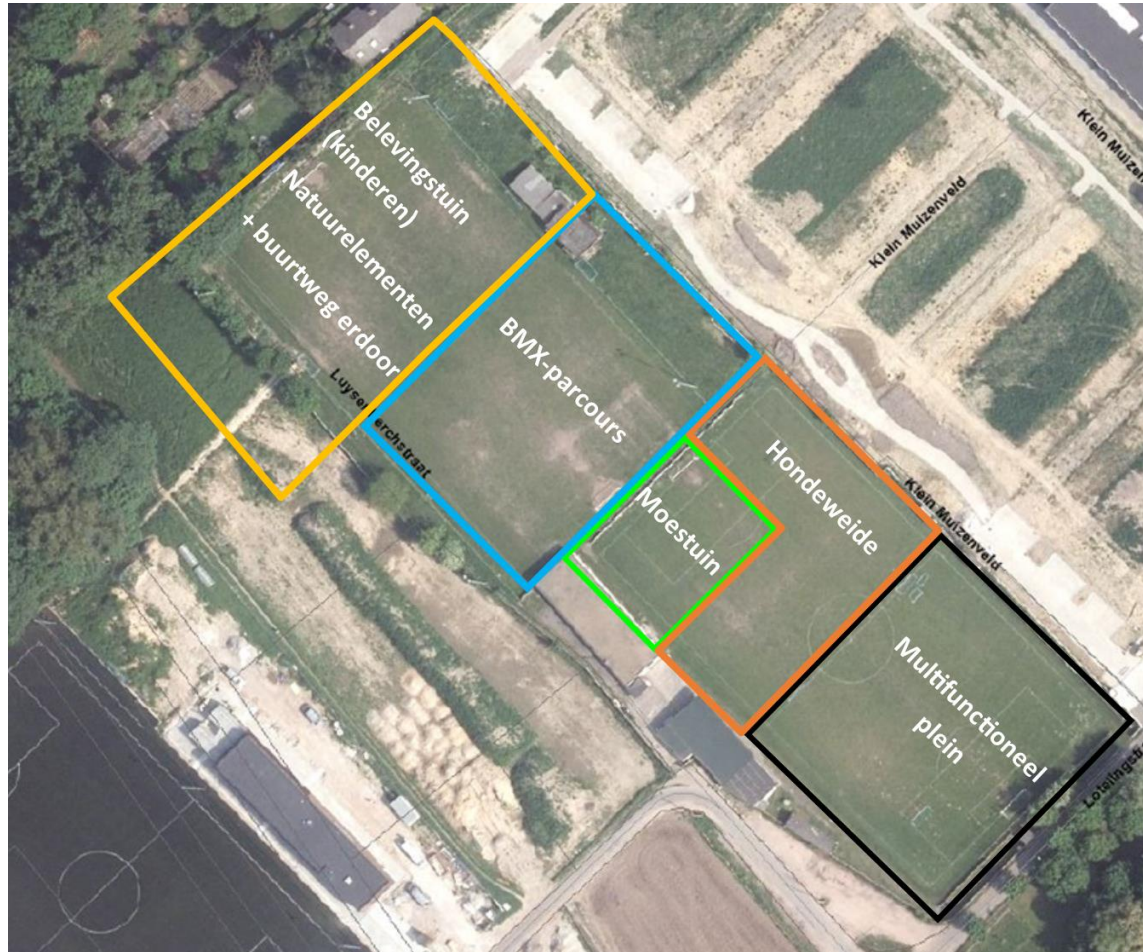
Tijdelijke invulling door buurt

- Voormalige voetbalterreinen:
 - Braakliggend sinds verhuis KFC Muizen
 - Definitieve invulling pas na goedkeuring nieuw RUP (3 à 4 jaar)
 - Intussen voor tijdelijke buurtactiviteiten
 - Werkgroepen met geïnteresseerde buurtbewoners op 12/11/2018, 4/02/2019 en 12/03/2019

Tijdelijke invulling door buurt

Voorstel tijdelijke invulling:

- Belevingstuin
- BMX-parcours
- Hondenweide
- Multifunctioneel grasveld
- Moestuin
- Finse looppiste



Extra aandachtspunten? Wil je meewerken?

RUP in het algemeen

- Vul het formulier in
- Mail naar jan.pluys@mechelen.be - mie.vandamme@mechelen.be

Tijdelijke invulling

- Vul formulier in of mail naar dirk.mattheeuws@mechelen.be

Op de hoogte blijven?

Schrijf je in op de digitale nieuwsbrief via www.mechelen.be/spreeuwenhoek