

STAP MEE IN HET MECHELEN VAN MORGEN

Mechelen zet al jaren in op het ontwikkelen van een gezond ondernemersklimaat. Dankzij de centrale ligging, investeringen in stadsvernieuwing en een ondernemersvriendelijke dienstverlening blijft de aantrekkelijkheid van Mechelen toenemen. Met dalende leegstandscijfers en een stijgend aantal ondernemers, zien we dat onze inzet loont. Mechelen zet vandaag in op de toekomst en wil uitgroeien tot dé referentiestad op vlak van ondernemerschap.

Wil jij al een eerste idee krijgen van wat Mechelen jou als starter te bieden heeft? Neem alvast een kijkje in deze folder.



Toekomstbeeld Komet

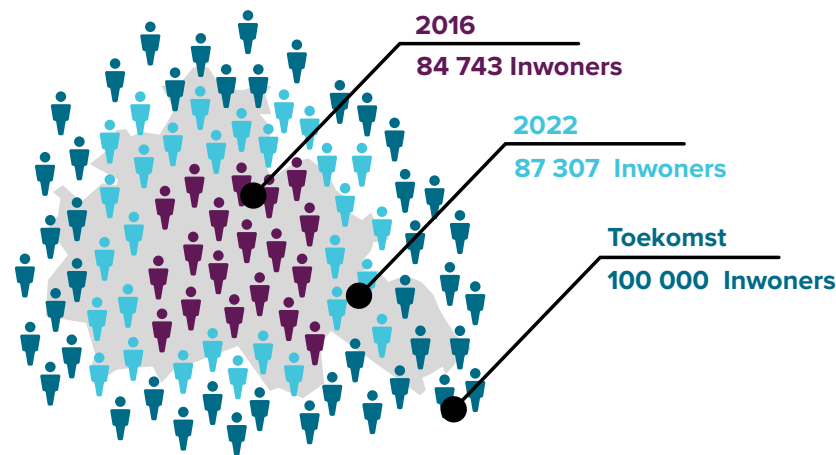


Toekomstbeeld Onze-Lieve-Vrouwestraat

Mechelen, een groeiende, dynamische en aantrekkelijke stad

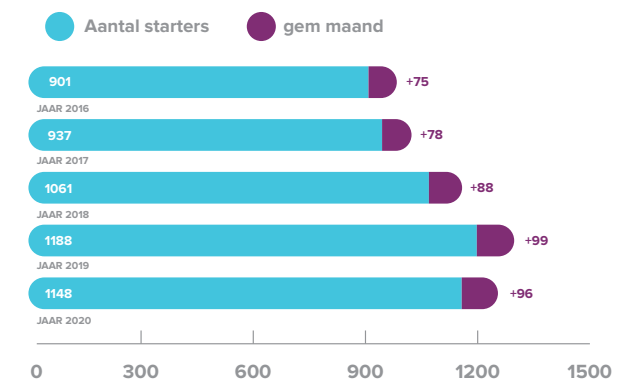
DEMOGRAFIE

Mechelen behoort tot de koplopers van snelst groeiende steden in België. Vandaag telt onze stad 87.307 fiere Mechelaars. In 2016 waren dat er 84.743. Intussen bereiden we ons volop voor op de evolutie naar een stad met maar liefst 100.000 inwoners¹.



STARTEN MET ONDERNEMEN IN MECHELEN

Mechelen streeft naar een optimale dienstverlening voor ondernemers. Een brede waaier aan acties biedt ondernemers vandaag al flink wat ondersteuning. Maar Mechelen blijft inzetten op vooruitgang. Daarom sloot de stad in januari 2020 een overeenkomst met een tiental partners rond het startersbeleid in Mechelen. Deze partners bevinden zich allemaal in het Vlaio-netwerk op Mechels niveau. Vlaio is hét aanspreekpunt van de Vlaamse overheid voor alle ondernemers in Vlaanderen. Zij waken erover dat de starter centraal staat en hij of zij een correcte dienstverlening krijgt. Hiermee willen ze het positieve startersklimaat in Mechelen verder doen groeien.



MANESTARTERS

Manestarters is een community voor Mechelse jongeren en studenten die hun eerste stappen in het ondernemerschap willen zetten. Het doel van Manestarters is om hen te inspireren, motiveren, informeren en ondersteunen. Dit gaat van het prikkelen van de ondernemerszin van studenten en niet-studerende jongeren. Hen in contact brengen met de juiste partners. Tot het ondersteunen van studenten die tijdens hun studie willen ondernemen als student-zelfstandige

Heb jij ondernemerszin maar nog geen idee? Of heb je al een heel concreet idee, maar heb je nood aan ondersteuning? Kijk dan eens op manestarters.be. Manestarters is een samenwerking met Thomas More, KUL en Jam vzw

WWW.MECHELEN.BE/STAPMEEINHETMECHELENVANMORGEN

GEÏNTEGREERDE STARTERSEVENEMENTEN

Door het grote aanbod aan startersbegeleiders zijn er ook veel evenementen voor startende ondernemers. Samen met de partners organiseert Stad Mechelen twee keer per jaar een geïntegreerd startersevenement. Hierop zijn alle leden van de organisatie 'Starten met ondernemen in Mechelen' aanwezig. Op dit evenement kunnen startende ondernemers elkaar ontmoeten en zich een goed beeld vormen van de startersscene in Mechelen. Ze kunnen ook kennismaken met alle partners, hun werking en kunnen de nodige netwerkconnecties leggen.

STARTERSCONSULENT

De startersconsulent is het eerste aanspreekpunt voor een starter in Mechelen. Hij/zij kent het volledige aanbod van de partners van 'Starten met ondernemen in Mechelen'. Via een gesprek kan de startersconsulent duidelijk aanvoelen welke begeleiding de startende ondernemer nodig heeft om zijn/ haar ondernemersdroom waar te maken. De starter ontvangt ook een checklist met de verschillende formaliteiten die hij/zij dient te doorlopen om een zaak op te starten.

VZW MEST

Vzw Mest startte met het aanbieden van leegstaande handelspanden aan startende handelaars via een pop-upformule. Ondertussen is de focus uitgebreid. Maar het basisconcept blijft een essentieel onderdeel in de werking van vzw Mest en van het Mechelse startersbeleid. Met een strengere integrale aanpak van de leegstaande ruimtes wil vzw Mest in de toekomst nog meer ruimtes ter beschikking stellen.

IMPACT FACTORY

Impact Factory wordt een plek die circulair ondernemerschap wil stimuleren. Deze plek wordt een combinatie van co-workingplekken, laboruimtes, eventruimtes, een leerstudio met een programmatie rond circulaire economie, een demoruimte en horecaruimte. Een inspirerende locatie waar Mechelen 'de economie van de toekomst' mee vorm wil geven. De definitieve Impact Factory zal midden 2024 gedeeltelijke geopend worden. In tussentijd worden de gebouwen benut door diverse circulaire initiatieven.

Meer info over Starten met ondernemen in Mechelen, onze partners, evenementen,... vind je op mechelen.be/startmetondernemen

V.U. Veerie Costermans, Grote Markt 21, 2800 Mechelen

STAP MEE IN HET MECHELEN VAN MORGEN

WWW.MECHELEN.BE/STAPMEEINHETMECHELENVANMORGEN

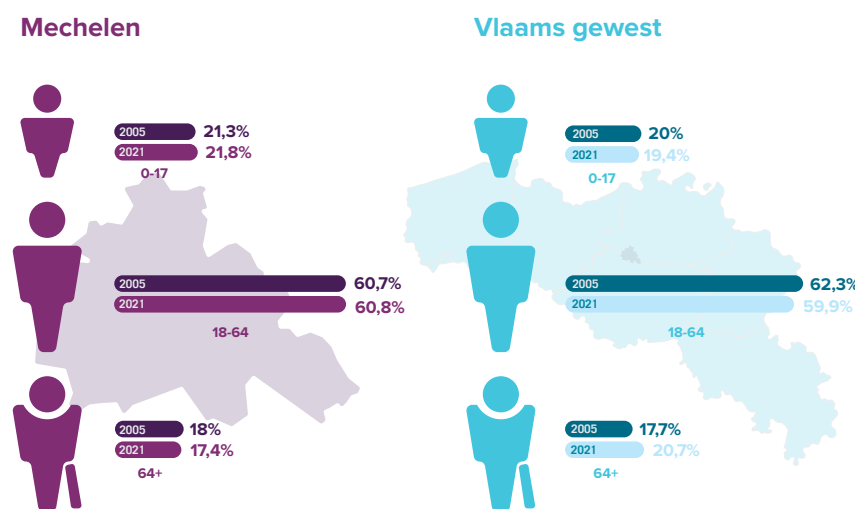
MECHELEN

¹ Rijksregister | provincies.incijfers.be

VERJONGING

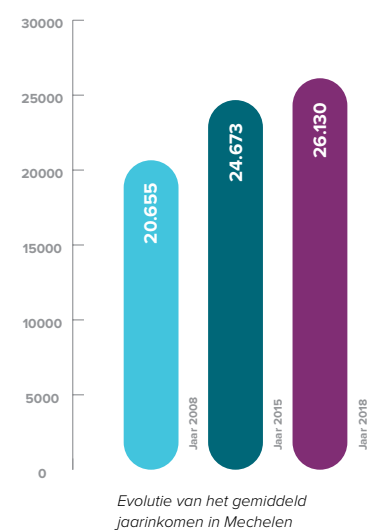
Als je vergelijkt met het Vlaamse gemiddelde zie je dat Mechelen een jonge stad is. De demografische groei van de afgelopen 15 jaar is mee te danken aan de verjonging van de Mechelse bevolking. In 2005 telden we 18.227 Maneblussers tussen 0 en 19 jaar. In 2021 waren er dat al 24.503. Ook bij de 18-64 jarigen zie je deze vergroening tegenover het Vlaamse gemiddelde².

Een jonge dynamische bevolking met maximale groeikansen. Dat maakt Mechelaars tot geschikte werknemers, partners of klanten van jouw onderneming.



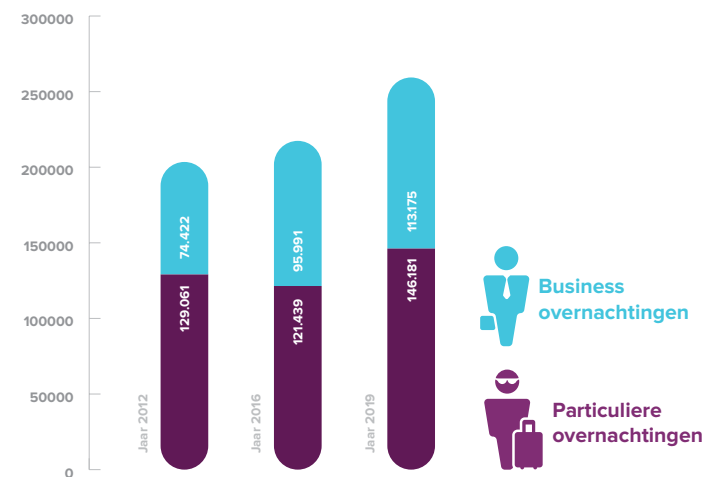
KOOPKRACHT

De gemiddelde koopkracht is de laatste jaren sterk gestegen. Samen met de sterke demografische groei betekent dat dus een vergroot bestedingspotentieel³.



TOERISME

Mechelen trekt jaarlijks meer toeristen aan⁴. Dat is naast Visit Mechelen ook dankzij Meet in Mechelen. Meet in Mechelen leert bedrijven Mechelen op een andere manier kennen via MICE (Meetings, Incentives, Conventions en Exhibitions). www.meetinmechelen.be



² Rijksregister | provincies.incijfers.be

³ Rijksregister | provincies.incijfers.be

⁴ Visit Mechelen

Toekomstbeeld Adegemstraat

Mechelen Binnenstad

KERNWINKELGEBIED

Om een aantrekkelijk centrum te realiseren, is het essentieel om integraal naar de binnenstad te kijken. Het stadsbestuur van Mechelen beseft dat al enkele jaren. Hiervan getuigen een aantal knappe binnenstedelijke projecten. Met een focus op beleving en toegankelijkheid.

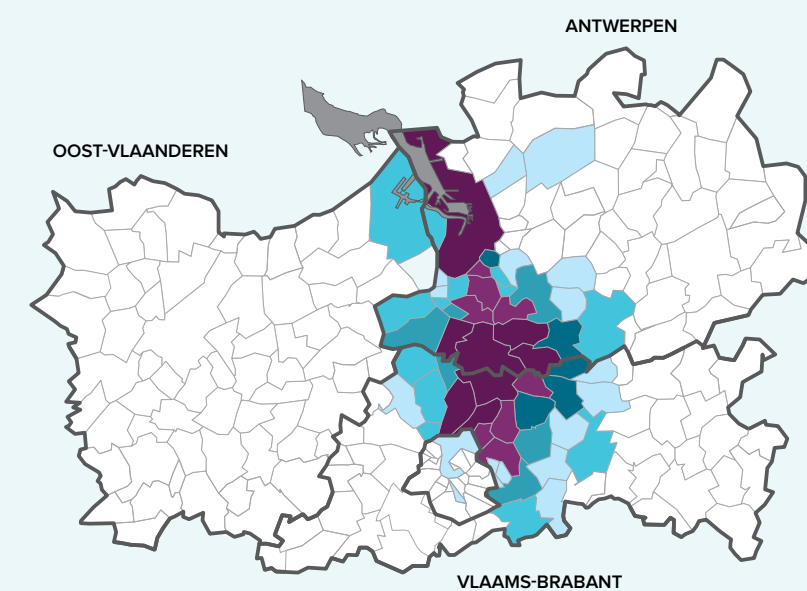
Om de winkelstad te kunnen ontplooiën, is een commercieel strategisch plan en een actieplan Mechelen Winkelstad ontwikkeld. Hierbij is ook gekozen voor een duidelijke afbakening van het kernwinkelgebied. En een goede omsluiting van de autoluwe binnenstad met voldoende parkeergelegenheid op wandelafstand.

HET MECHELEN VAN MORGEN

Niet enkel de verfraaiing van de binnenstad zorgt voor een grotere aantrek aan shoppers. Ook diverse stadsvernieuwingsprojecten vlakbij het centrum zorgen in de toekomst voor een groeiend potentieel aan klanten én werknemers. Maar deze projecten bieden ook nieuwe ondernemersopportunities.

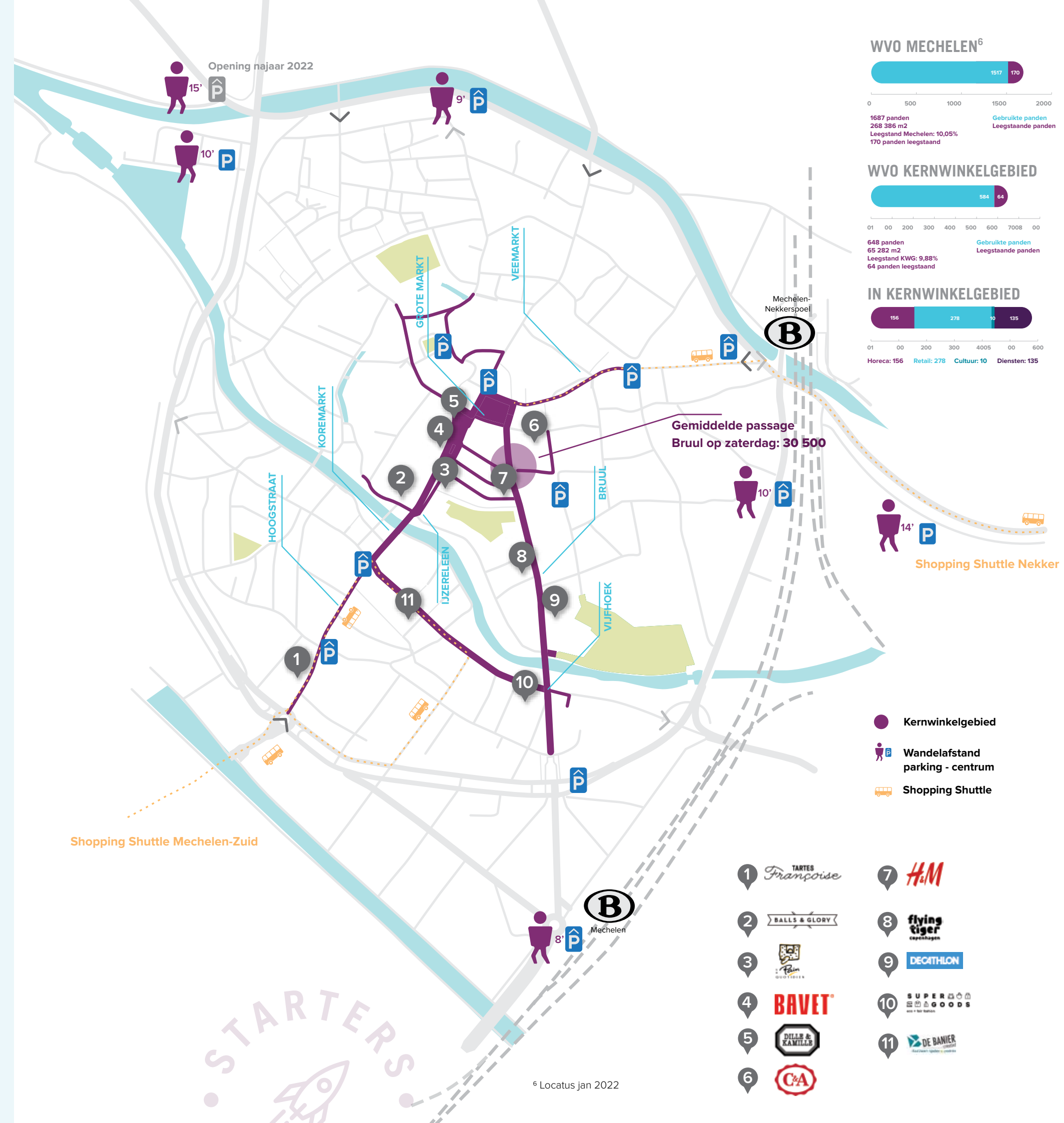
KOOPSTROMEN

Mechelen trekt klanten aan uit de ruime regio. De koopattractie voor periodieke goederen bestaat ondermeer uit klanten afkomstig van Antwerpen, Zemst, Sint-Katelijne-Waver, Bonheiden, Vilvoorde⁵....



De percentages op de kaart geven weer welk aandeel van de totale bestedingen in Mechelen uit elke gemeente afkomstig is. Koopattractie periodieke goederen (in EUR, uitgedrukt als % van het totale verzorgingsgebied van Mechelen)

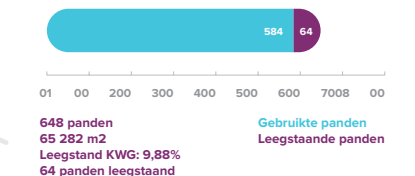
⁵ Rapport Detailhandel | provincies.incijfers.be



WVO MECHELEN⁶



WVO KERNWINKELGEBIED



IN KERNWINKELGEBIED

