

Papierformaat A0

Schaal 1/2500

300 dpi

Hieronder een overzicht van de verschillende kaartlagen. Deze worden als het ware op mekaar geplakt. We starten met de onderste kaartlaag en gaan zo verder naar de bovenste kaartlaag

1. Achtergrond Stafkaart

De klassieke stafkaart van het nationaal geografisch instituut

- Belangrijkste duikers staan aangegeven als 2 vinkjes (v) aan beide kanten van de weg



Je kan de stafkaart ook bekijken op onderstaande site

<https://topomapviewer.ngi.be>

2. Achtergrond luchtfoto's

Opname van april 2021

Staat op 50 % doorzichtig

3. Potentiële gracht Staes

Is een inschatting van de kans, dat dit een gracht is. Hoe donkerder blauw hoe groter de kans, dat dit een gracht is



4. Waterlopen

Deze informatie komt uit de Vlaamse hydrografische atlas.

Categorie 2 waterlopen gemarkeerd met grote driehoeken (driehoek duidt ook de richting aan)










Alle waterlopen kleiner dan categorie 2 worden gemarkeerd met kleinere driehoekjes (driehoek duidt ook de richting aan)



5. Potentiële micro-depressie

Zelfde verhaal voor micro-depressies. Hoe donkerder rood hoe groter de kans, dat dit ook effectief een micro-depressie is. Verschil met een gracht is is, dat bij een micro-depressie het water niet weg kan.

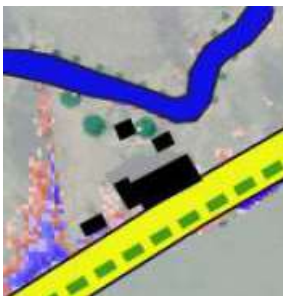
1		micro-depressie
2		micro-depressie
3		micro-depressie
4		micro-depressie
5		micro-depressie
6		micro-depressie/ gracht
7		micro-depressie/ gracht

De volledige uitleg op onderstaande link.

<https://www.researchgate.net/publication/352572829> Het gebruik van de watersysteemkaart bij de opmaak van hemelwater-en droogteplannen

6. Poldergrens

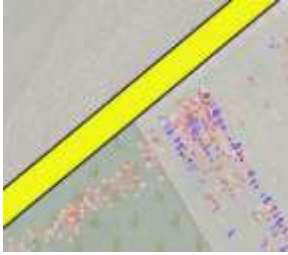
Groene stippellijn



7. Verharde wegen

Geel

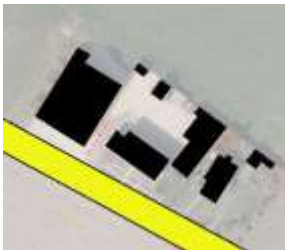
Deze data komt uit het GRB (grootschalig referentie bestand)



8. Gebouwen

Zwart

Deze data komt uit het GRB (grootschalig referentie bestand)



9. Spoorwegen

Grijs gearceerd

Deze data komt uit het GRB (grootschalig referentie bestand)

