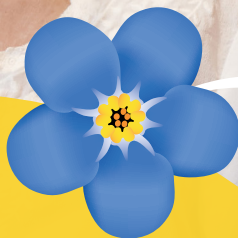




**MECHELEN
'T MONUMENT**



Jaarkalender 2021

vergeet-me-niet

Dementievriendelijk Mechelen

Activiteiten dementievriendelijk Mechelen

Met verschillende activiteiten zorgen we ervoor dat mantelzorgers en personen met (jong)dementie mooie NU-momenten beleven. Alle activiteiten vinden plaats in 't moNument in Mechelen.



't moNument, Lijsterstraat 2, Mechelen

0477 96 99 37 • dementie@mechelen.be

elke tweede maandag van de maand, telkens van 13.30 tot 15.30u

Ik zal je altijd horen - Muziekmomenten

Thuiswonende mensen met dementie en hun mantelzorgers samen doen zingen. Samen zingen, verbindt en maakt mensen met dementie, actiever, opener en spreekt hun vermogens op een positieve manier aan.

Creanamiddagen: kunst en dementie

Mantelzorgers en personen met dementie kunnen hun talenten ontdekken tijdens de creanamiddagen. Je hoeft geen kunstenaar te zijn. Wees verrast. De juiste data vind je op de website www.mechelen.be/tmonument

13 september 2021

Dementie XL-dag

Info rond dementie, inspiratiemomenten, wonen en leven met dementie, ... Voor mantelzorgers, personen met dementie, hulpverleners en alle andere geïnteresseerden.

voorjaar: dinsdag 23 maart, 30 maart, 13 april, 4 mei, 11 mei, 18 mei, 1 juni, 8 juni, 15 juni - **najaar:** 5 oktober, 12 oktober, 19 oktober, 26 oktober, 9 november, 16 november, 23 november, 30 november en 7 december, telkens van 18 tot 21u

Dementie en nU sessies

Infosessies over hoe je de zorg voor personen met dementie kan volhouden en welke ondersteuning er mogelijk is. Leer ook omgaan met je eigen gevoelens, gedachten en je zorgbelasting. Ontmoet anderen die je steunen en begrijpen.

Vormingen en info-avonden voor mantelzorgers vanuit andere organisaties vind je via deze websites: • www.coponcho.be/vormingsaanbod
• www.cm.be/selfservice/agenda

Praatcafés dementie Mechelen

Het praatcafé richt zich tot familieleden, mantelzorgers en personen met dementie. Het is een moment waar informatie over dementie gedeeld wordt met anderen. Je bent welkom een half uur voor het startuur. Deelnemen is gratis. De praatcafés vinden plaats in 't moNument in Mechelen.



't moNument, Lijsterstraat 2, Mechelen

0477 96 99 37 • dementie@mechelen.be

Zolang de coronamaatregelen gelden, gaan de praatcafés virtueel door. Schrijf je in en je ontvangt een deelnamelink via e-mail.

Maandag 22 februari 2021 - van 19.30 tot 21.30u

Hoe breng ik zinvol de dag door?

Dorien Scheirs, ergo in de thuiszorg vertelt over initiatiefverlies in het dementieproces. Dorien geeft tips om kwaliteitsvolle momenten te onze dag te steken.

Maandag 31 mei 2021 - van 19.30 tot 21.30u

Rol van de huisarts in het dementieproces

Anouk Dieleman, huisarts namens kring Dijke Nete spreekt over welke rol je huisarts kan betekenen in het dementieproces.

Maandag 13 september 2021 - van 10 tot 16u

Dementie XL-dag

Info rond dementie, inspiratiemomenten, wonen en leven met dementie, ... Voor mantelzorgers, personen met dementie, hulpverleners en geïnteresseerden.

Maandag 13 september 2021 - van 19.30 tot 21.30u

Wat beweegt er in Vlaanderen rond dementie?

Jurn Verschraegen, directeur expertisecentrum dementie Vlaanderen. Wat staat ons nog te wachten? Wat is al gerealiseerd? Personen met dementie en mantelzorgers aan het woord.

Maandag 22 november 2021 - van 19.30 tot 21.30u

Omgaan met verlieservaringen in het dementieproces

Herman Wauters, dementie expert RECD Orion i.s.m. PGN spreekt over goede dagen en slechte dagen. Hij vertelt ons waarmee dit verlies gepaard gaat en op welke manier we hier best mee omgaan.

Familiegroep jongdementie+

Lotgenotencontact voor mantelzorgers en personen met jongdementie. Er wordt voor de personen met jong dementie een parallel programma voorzien. De familiegroepen jongdementie+ vinden plaats in 't moNument in Mechelen.



't moNument, Lijsterstraat 2, Mechelen

0477 96 99 37 • dementie@mechelen.be

Maandag 8 februari 2021 - van 19 tot 21u

De familiegroepen virtueel in beweging.

Elkaar blijven ontmoeten, wat zijn de mogelijkheden?

Maandag 15 maart 2021 - van 19 tot 21u

Ik heb nog capaciteiten. Zolang ik er ben, doe ik mee.

We kunnen nog wel wat? Hoe pakken we dit aan?

Maandag 7 juni 2021 - van 19 tot 21u

De weg kwijt, letterlijk en figuurlijk.

Letterlijk: verdwalen, figuurlijk: minder aanknopingspunten met de omgeving. Hoe gaan we daarmee om?

Maandag 20 september 2021 - van 19 tot 21u

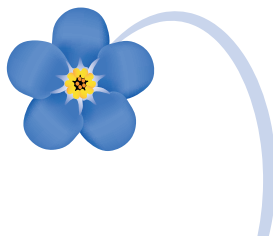
Liefde is... samen dementie draagbaar maken.

Door dementie kan je relatie veranderen? Hoe ga je hiermee om?

Maandag 8 november 2021 - van 19 tot 21u

Positieve aspecten van de mantelzorg.

Dementie is een proces van vallen en opstaan. Er zijn beperkingen maar ook mogelijkheden. Zien we die altijd?





Familiegroep dementie Mechelen

Lotgenotencontact voor mantelzorgers voor personen met dementie.
De familiegroepen dementie vinden plaats in 't moNument in Mechelen.



't moNument, Lijsterstraat 2, Mechelen

0477 96 99 37 • dementie@mechelen.be

Maandag 8 februari 2021 - van 19 tot 21u

De familiegroepen virtueel in beweging. Een andere manier van ontmoeten, doe je mee?

Maandag 1 maart 2021 - van 14 tot 16u

Tijdige zorgplanning. Praten over de toekomst, hoe pakken we dat aan?

Vrijdag 7 mei 2021 - van 14 tot 16u

Alles verandert, maar liefde blijft. Hoe ga je om met de verandering van jouw rol in jullie relatie?

Maandag 20 september 2021 - van 14 tot 16u

Begrijpen en begrepen worden. Hoe blijf je praten? Wat zijn de moeilijkheden?

Maandag 15 november 2021 - van 14 tot 16u

Gevoelens zijn noch goed noch fout. Welke gevoelens ervaar je en vanwaar komen ze?

Europees project- MONUMENT

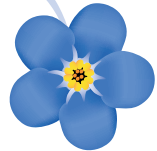
Project MONUMENT wil de veerkracht en het doorzettingsvermogen van mantelzorgers van personen met jong en/of beginnende dementie versterken en hun last verminderen. Dit door professionele, structurele ondersteuning en op maat gemaakte technologische zorgoplossingen aan te bieden. Zodat mensen met dementie langer thuis kunnen blijven wonen, in hun vertrouwde omgeving.

De basis van het project is de uitbouw van inloophuis 't moNument tot een Odensehuis. Een Odensehuis is een informatie-, advies- en ontmoetingsplek voor mantelzorgers, mensen met beginnende en/of jongdementie, hun familie en vrienden. Het is een laagdrempelig inloophuis waarbij mensen zelf bepalen wanneer ze komen en wat ze er doen.

Betrokkenheid en het engagement van mantelzorgers staat centraal. Mantelzorgers en personen met (jong) dementie kunnen bijdragen aan de werking en activiteiten van het inloophuis.



www.odensehuis.nl



Deze ontmoetingsplek wordt verrijkt met technologische zorgtechnologieën. Regelmatig worden er demonstraties van deze technologieën gegeven en kunnen mantelzorgers ervaringen hierover delen. De technologieën worden geselecteerd of ontwikkeld o.b.v. de noden van de mantelzorgers en personen met (jong)dementie.

Ook zullen we een online platform ontwikkelen waar mantelzorgers informatie en ondersteuning kunnen uitwisselen.

Hoe we dit project verder uitwerken, kan jij mee bepalen! Kom naar de infosessie en/of meld je aan als mantelzorger of vrijwilliger voor de werkgroep van dit project, en leg mee de basis voor een dementievriendelijk Mechelen.



www.mechelen.be/lokaal-project-monument

Dinsdag 23/02/2021 - van 19 tot 21u

Infosessie Europees project ONLINE

Je ontvangt via mail een link om de infosessie digitaal bij te wonen.

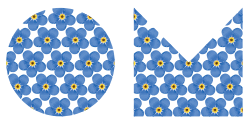
Schrijf je in bij Kamala Leemans,
lokale projectcoördinator

- 0498 51 02 99
- kamala.leemans@mechelen.be

Interreg 
2 Seas Mers Zeeën
MONUMENT
Europees Regionaal Ontwikkelings Fonds


MONUMENT





MECHELEN 'T MONUMENT

Inloophuis dementie Mechelen

Hilde De Weerd
lokaal dienstencentrum De Schijf
Lijsterstraat 2, 2800 Mechelen
0477 96 99 37, dementie@mechelen.be
www.mechelen.be/tmonument

Openingsuren

- maandag: 9 tot 12u en van 13.30 tot 16.30u
- dinsdag: 9 tot 12u en van 13.30 tot 16.30u
- vrijdag: 9 tot 12u en van 13.30 tot 16.30u

Avondgesprekken en wegwijs gesprekken zijn mogelijk op afspraak op maandag, dinsdag of vrijdag.



*Schrijf je in op de **nieuwsbrief** en blijf op de hoogte van alle activiteiten en nieuwtjes rond dementievriendelijk Mechelen.
www.mechelen.be/tmonument*