

“HOFJE VAN OLIJVEN”

Stand van zaken van de restauratie van de beeldengroep, 16-17de eeuw
Christus in de Hof van Olijven met drie apostelen
Sint-Janskerkhof te Mechelen



09/05/2016

HOFJE VAN OLIJVEN STAAT VAN HET GEBOUW EN DE BEELDEN (2012)



HOFJE VAN OLIJVEN BESTEK AANSTELLEN ONTWERPER (oktober 2012)



ONDERZOEK

- oktober 2012: goedkeuring bestek onderzoekdossier
- november 2012: aanvraag ZEN-onderhoudspremie
- maart 2013: toekenning premie
- april 2013: start offertevraag



HOFJE VAN OLIJVEN AANSTELLEN ONTWERPER ONDERZOEK (juli 2013)



ONDERZOEK

- juli 2013: aanstelling Vandenborre – Lauwers bvba
- €47.102 met €29.040 premie
- augustus 2013 – april 2014: Vandenborre – Lauwers bvba
“bouwhistorisch onderzoek, kleuronderzoek en opmaken van een restauratiedossier van het Hof van Olijven te Mechelen”



HOFJE VAN OLIJVEN ONDERZOEK / TRANSPORT ATELIER (oktober 2013)



HOFJE VAN OLIJVEN ONDERZOEK / TRANSPORT ATELIER (oktober 2013)



HOFJE VAN OLIJVEN ONDERZOEK / SCHADEBEELD (december 2013)

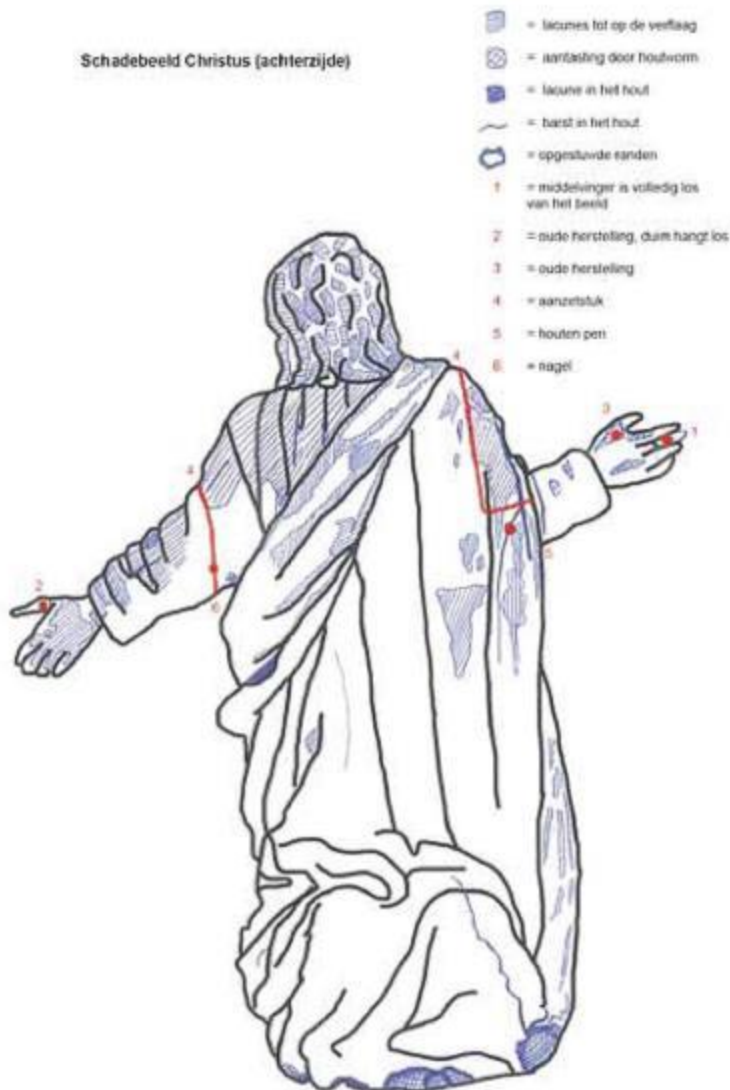
Schadebeeld Christus (voorzijde)

-  = lacunes tot op de verflaag
-  = aantasting door houtworm
-  = lacune in het hout
-  = barst in het hout
-  = opgestuwde randen
-  = middelvinger is volledig los van het beeld
-  = oude herstelling, duim hangt los



HOFJE VAN OLIJVEN ONDERZOEK / SCHADEBEELD (december 2013)

Schadebeeld Christus (achterzijde)



-  = lacunes tot op de verflaag
-  = aantasting door houtworm
-  = lacune in het hout
-  = barst in het hout
-  = opgestuwde eenden
-  = middelvinger is volledig los van het beeld
-  = oude herstelling, dam hang los
-  = oude herstelling
-  = aanzetsuk
-  = houten peti
-  = nagel



Achterzijde

Er is aantasting door houtworm (*Anobium punctatum*) vooral helemaal onderaan het beeld, waar de schade vrij aanzienlijk is en het hout plaatselijk sterk verzwakt en ook in een kleine zone in de linker arm.

Aan de rechter zijkant is er onderaan een barst van ongeveer 30 cm lang. Plaatselijk is de barst ongeveer 5 mm breed.

Aan de rechterschouder is er een barst, waar de lijming van twee stukken hout loskomt en iets eronder is er ook een dergelijke barst.

Er zijn verschillende kleinere verticale barsten langs de Halsrand van het kleding en eentje in de rug van de mantel. Er is een verticale barst in de rechterarm, ook op deze plaats is het een lijming tussen twee stukken hout, die los komt.

Er zit in de achterzijde van de linkerarm en op het rechter schouderblad een verroeste nagel, die schade veroorzaakt.

Het verflagenpakket vertoont lacunes tot op de houten drager en dit vooral aan het hoofd, de linker schouder, arm en hand.

Meer naar onderen toe is het verflagenpakket in vrij goed toestand.

HOFJE VAN OLIJVEN ONDERZOEK / VERSCHILLENDE TESTEN (januari 2014)



HOFJE VAN OLIJVEN ONDERZOEK / VERSCHILLENDE TESTEN (januari 2014)



HOUTWORM EN SCHIMMEL

- 1^{ste} stap restauratie
- niet getest bij vooronderzoek
- middel obv. propiconazole en cypermethrine, met borstel



CONSOLIDATIETESTEN

- acrylaathars (10% Plexigum) in Shellsol T, herhaaldelijk ingespoten met een injectienaald
- + aanvullend (20% Plexigum)



HOFJE VAN OLIJVEN ONDERZOEK / VERSCHILLENDE TESTEN (januari 2014)



FIXATIETESTEN

- mengeling van Mowilith SDM5 1% + Tylose MH 300 2,5 % in water, door Japans papier
- fixatie met vislijm



HOFJE VAN OLIJVEN ONDERZOEK / VERSCHILLENDE TESTEN (januari 2014)



REINIGINGSTESTEN

- EDTA 2% in water
- triammoniumcitraat 2% in water
- gedemineraliseerd water, met wattenstaafjes, eventueel neutrale zeep

HOFJE VAN OLIJVEN

ONDERZOEK / VERSCHILLENDE TESTEN (januari 2014)



TEST VERLIJMEN

- 2 componenten epoxy houtvulpasta
- naad prepareren met vette olieplamuur
- retouche Paraloid B72 in ethanol en kleurvast pigment



HOFJE VAN OLIJVEN ONDERZOEK / VERSCHILLENDE TESTEN (februari 2014)



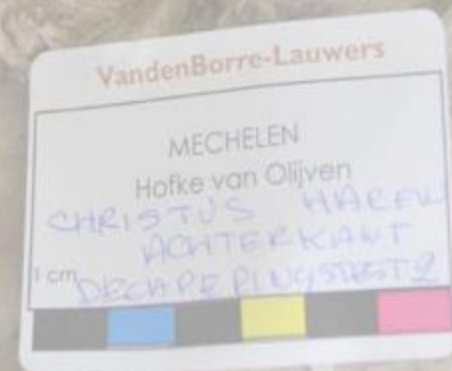
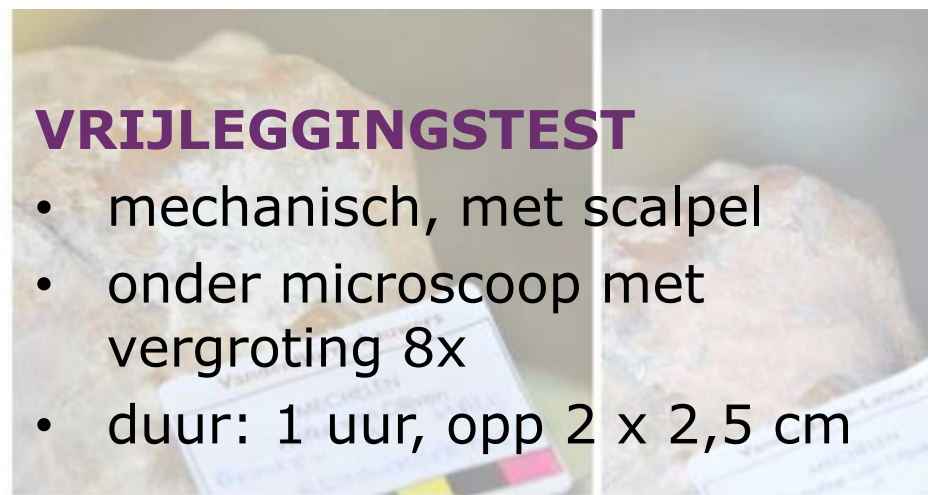
HOFJE VAN OLIJVEN

ONDERZOEK / VERSCHILLENDE TESTEN (februari 2014)

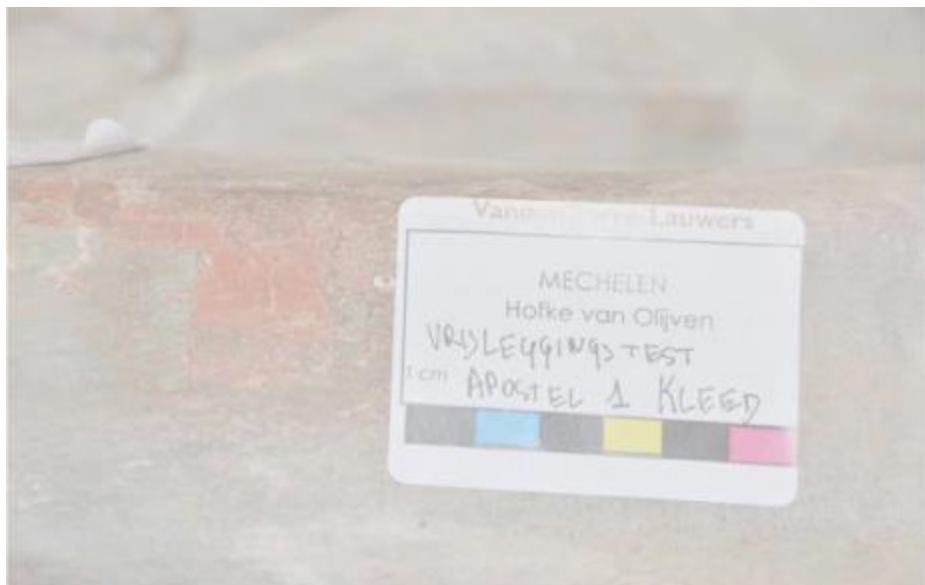


VRIJLEGGINGSTEST

- mechanisch, met scalpel
- onder microscoop met vergroting 8x
- duur: 1 uur, opp 2 x 2,5 cm



HOFJE VAN OLIJVEN ONDERZOEK / VERSCHILLENDE TESTEN (februari 2014)



DECAPEERTEST

- mechanisch, met scalpel
- onder microscoop met vergroting 8x
- duur: 15 min, opp 20 cm²

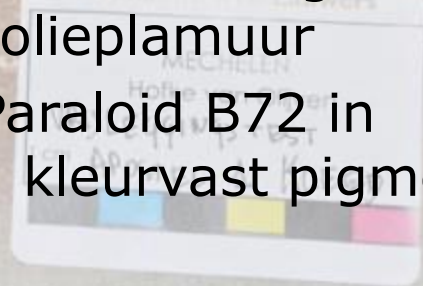


HOFJE VAN OLIJVEN ONDERZOEK / VERSCHILLENDE TESTEN (februari 2014)



TEST RETOUCHE

- lacunes in het hout ingevuld met vette olieplamuur
- retouche Paraloid B72 in ethanol en kleurvast pigment



HOFJE VAN OLIJVEN ONDERZOEK / STEEKPROEVEN (dec 2013 – februari 2014)

CHRISTUS VOORZIJD



3. Strafgrate						
	nr.	kleur	NCS-code	materie	textuur glans	opmerkingen
drager	0a+b	-	-	hout + preparatie	-	
afwerkingslagen	1	rood		olieverf		
	2 a+2b	wit, rood		olieverf op preparatie		
	3	bordeaux		olieverf		
	4	rood		olieverf		
	5	blauw		olieverf		
	6	oranje, bordeaux, zwart		olieverf		zie er door de vergrootlilf gemarmerd uit
	7a+7b	wit, bordeaux		olieverf, glaci		bordeaux glaci op witte verlaag
	8a	gebroken wit		preparatie		
	8b	fel oranje-rood		olieverf		
	9	beige		olieverf		
	10	darker rood		olieverf		
	11	beige/oker		olieverf		
	12	darker rood		olieverf		
	13	blauw		olieverf		
	14	wit		synthetisch		restanten



HOFJE VAN OLIJVEN ONDERZOEK / STEEKPROEVEN (dec 2013 – februari 2014)



CHRISTUS ACHTERZIJD



1	Stofproef	nr.	kleur	NCS-code	materie	textuur glans	opmerkingen
	drager	0a+b		-	hout + preparatie	-	
	afwerkingslagen	1	bordeauxrood		olieverf		
		2a + 2b	gebruikt wit + oranje		preparatie + olieverf		grondlaag + glanzende oranje laag
		3a + 3b	gebruikt wit + oranje-rood		preparatie + olieverf		grondlaag + glanzend oranje-rood
		4	rood, zwart		olieverf		rode verlaag met zwarte spikkels
		5	blauw		olieverf		
		6	fel oranje-rood, zwart		olieverf		rode verlaag met zwarte spikkels
		7	rood		olieverf		
		8	grijs		olieverf		
		9	bordeaux		olieverf		
		10a + 10b + 10c	gebr. wit, oranje, bordeaux		preparatie + olieverf + glaci		witte grondlaag, oranje met bordeaux glaci
		11a + 11b	gebruikt wit, blauw		preparatie + olieverf		
		12a + 12b	magenta, bruin		olieverf + glaci of vernis		
		13	licht groen		olieverf		
		14	roze		olieverf		
		15	donker oker		olieverf		
		16	warm okergeel		olieverf		
		17	beige		olieverf		
		18	wit		synthetisch		
		19	wit		synthetisch		



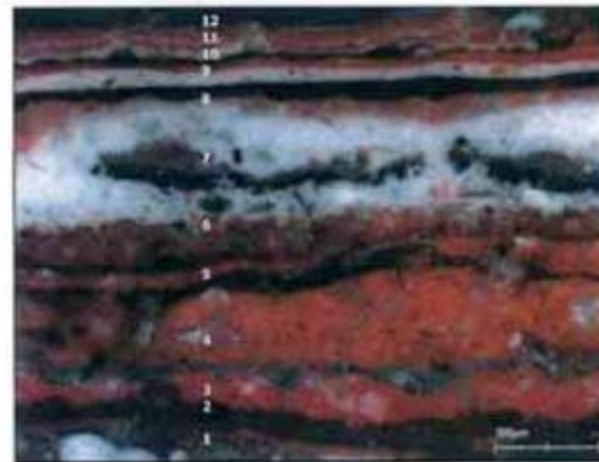
HOFJE VAN OLIJVEN ONDERZOEK / KIK / PIGMENT (nov 2013 – februari 2014)



De originele polychromie in het staal van de mantel van Christus is rood. Deze polychromie bestaat uit twee lagen: een opake laag met vermiljoen (of cinnaber) die een kleine hoeveelheid menie bevat, en een transparante laag (een vernis) die werd opgebracht om de onderliggende kleur te verzadigen. De toevoeging van menie en het gebruik van vernis in plaats van een rood glacis zijn te interpreteren als besparingsmaatregelen.

De Christus (staal 2)

Men onderscheidt twaalf niveaus van polychromie op de dwarsdoorsnede van het staal afkomstig van de mantel van de Christus (Afb. 2). Op het originele niveau (Afb. 2, niveau), alsook op alle andere niveaus, is de kleur rood, wat aantoont dat de mantel over de eeuwen heen deze kleur behield (Afb. 2).



Afb. 2

De dwarsdoorsnede C91.054 afkomstig van de mantel van Christus illustreert het geheel van de polychromieën: het originele niveau (1) en de elf overschilderingen (2-12). Alle niveaus zijn rood.

De dwarsdoorsnede werd gefotografeerd met optische microscoop (AxioImager, Zeiss) onder gereflecteerd wit licht bij 100x vergroting.

HOFJE VAN OLIJVEN ONDERZOEK / MICROSCOPISCH ONDERZOEK (feb 2014)



3. Stratigrafie						
	nr.	kleur	NCS-code	materie	textuur glans	opmerkingen
drager	0	bruin, wit	-	hout + preparatie	-	
afwerkingslagen	1	bordeauxrood		olieverf		
	4	fel oranje-rood		olieverf		
	5	blauw		olieverf		
	6	fel oranje-rood, zwart		olieverf		rood met zwarte spikkels
	8	licht grijs		olieverf		
	9	bordeaux		olieverf		
opmerkingen Bij de analyse van het KIK van het staal van de mantel zijn er een pak meer lagen gevonden dan bij ons eigen staal, maar alle lagen zijn daar rood. Wij hebben als laag 5 blauw, hetgeen ook terug te vinden is in de steekproef.						



HOFJE VAN OLIJVEN ONDERZOEK / SIMULATIE KLEURFASE 1 (feb – maart 2014)



TABEL VAN DE STEEKPROEVEN

N° ST	CHRISTUS
ST 007	kleed
ST 008	omslag mouw
ST 005	mantel
ST 006	binnenkant mantel



KLEURFASE 01

Laag 1
bolus met bladgoud rood bordeauxrood

KLEURFASE 02

Laag 2
blauwgroen + donkergroene glacia paars grondl. + rood grondl. + glanzend eranje

KLEURFASE 03

Laag 3
geel-beige licht blauw bordeaux grondl. + glanzend rood

TABEL VAN DE STALEN, DIE MICROSCOPISCH ONDERZOEKT ZIJN EN GELINKT AAN DE STEEKPROEVEN

N° ST	CHRISTUS
staal 1	binnenkant mantel
staal 2	baard



Laag 1
bordeauxrood donker bruin

Laag 2
bruin

Laag 3
bruin

Kleurfase 1



HOFJE VAN OLIJVEN ONDERZOEK / SIMULATIE KLEURFASE 2 (feb – maart 2014)



TABEL VAN DE STEEKPROEVEN

N° ST	CHRISTUS
ST 007	kleed
ST 008	omslag mouw
ST 005	mantel
ST 006	binnenkant mantel



KLEURFASE 01

Laag 1
bolus met bladgoud rood bordeauxrood

KLEURFASE 02

Laag 2
blauwgroen + donkergroene glaci pears grondl. + rood grondl. + glanzend oranje

KLEURFASE 03

Laag 3
geel-beige licht blauw bordeaux grondl. + glanzend rood

TABEL VAN DE STALEN, DIE MICROSCOPISCH ONDERZocht ZIJN EN GELINKT AAN DE STEEKPROEVEN

N° ST	CHRISTUS
staal 1	binnenkant mantel
staal 2	baard



Laag 1
bordeauxrood donker bruin

Laag 2
bruin

Laag 3
bruin

Kleurfase 2



HOFJE VAN OLIJVEN ONDERZOEK / SIMULATIE KLEURFASE 3 (feb – maart 2014)



TABEL VAN DE STEEKPROEVEN

N° ST	CHRISTUS
ST 007	kleed
ST 008	omslag mouw
ST 005	mantel
ST 006	binnenkant mantel



KLEURFASE 01	KLEURFASE 02	KLEURFASE 03
Laag 1	Laag 2	Laag 3
bolus met blodgoud rood bordeauxrood	blauwgroen + donkergroene glacia paars grondl. + rood grondl. + glanzend oranje	geel-beige licht blauw bordeaux grondl. + glanzend rood
Laag 1	Laag 2	Laag 3
bordeauxrood donker bruin	bruin	bruin

TABEL VAN DE STALEN, DIE MICROSCOPISCH ONDERZOCHT ZIJN EN GELINKT AAN DE STEEKPROEVEN

N° ST	CHRISTUS
staal 1	binnenkant mantel
staal 2	baard



Kleurfase 3



HOFJE VAN OLIJVEN ONDERZOEK / TRANSPORT MECHELEN



HOFJE VAN OLIJVEN

BESTEK AANSTELLEN UITVOERDER (december 2014)



RESTAURATIE

- december 2014: goedkeuring bestek onderhoudsdossier
- december 2014: aanvraag ZEN-onderhoudspremie
- juni 2015: toekenning premie
- juni 2015: start offertevraag
- november 2015: aanstellen restaurateur: Vereecke Jacques
- €14.899 met €11.919 premie



HOFJE VAN OLIJVEN RESTAURATIE / HUIDIGE STAND (voor mei 2016)



HUIDIGE STAND RESTAURATIE

- januari 2016: transport naar atelier
- januari – februari 2016: anoxie-behandeling
- mei 2016: tussentijdse verslaggeving Vereecke Jacques



HOFJE VAN OLIJVEN RESTAURATIE / HUIDIGE STAND (voor mei 2016)



HOFJE VAN OLIJVEN RESTAURATIE / HUIDIGE STAND (mei 2016)



TABEL VAN DE STEEKPROEVEN		KLEURFASE 01		KLEURFASE 02		KLEURFASE 03	
CHRISTUS		Laag 1	Laag 2	Laag 3	Laag 4		
	ST 007 kleed	beige met bladgoud	blauwgroen + donkergroene glaci	geel-beige	licht blauw	donker groen	
	ST 008 omvang mouw	rood	paars	bordeaux	rood	rood	
	ST 006 binnenzak mantel	bordeauxrood	grond. + rood	grond. + glanzend oranje		grond. + glanzend rood	rood + zwarte spikkels
APOSTEL 1		Laag 1	Laag 2	Laag 3	Laag 4		
	ST 001 kleed rok	rood glanzend	blauw / blauwgroen				
	ST 001 bis kleed boverspand	groen	beige, groen, blauw	grond. + groen	rood	blauw	
	ST 003 boord kleed	beige + bladgoud	grond. + glanzend rood	blauw	blauw	rood	
	ST 002 mantel	rood	grond. + glanzend rood			blauw	
	ST 004 binnenzak mantel	rood	grond. + glanzend rood			fel rood	
APOSTEL 2		Laag 1	Laag 2	Laag 3	Laag 4		
	ST 013 kleed	oranjerood	grond. + rood glanzend met bordeaux	grond. + licht paars	donker paars	donker paars	
	ST 009 boord mouw	bladgoud	grond. + glanzend rood	rood	blauw	blauw	
	ST 012 mantel	lichtblauw + rood	grond. + donker blauw	bordeaux donker	donker bruin	donker bruin	
	ST 011 binnenzak mantel	licht blauwgroen	licht bordeaux	bruin glanzend	slav	slav	
	ST 010 rok	groen glanzend	groen + donkergroene glaci		blauw	blauw	
APOSTEL 3		Laag 1	Laag 2	Laag 3	Laag 4		
	ST 017 kleed	licht en donkerblauw, bruin glanzend	grond. + oler	grond. + roodbruin	donker blauw	donker blauw	
	ST 019 omvang mouw	bruin + groene glaci	roodbruin	bruin	donker blauw	donker blauw	
	ST 016 mantel	grijs	licht blauw	groenblauw donker	donker grijs	donker grijs	
	ST 018 binnenzak mantel	glanzend donker bruin	licht grijs-blauw	grijsblauw donker	donker grijs-bruin	donker grijs-bruin	
	ST 014 carnatie kruin	carnatie	grond. + bruine glaci	roze	licht grijs-blauw	licht grijs-blauw	



HOFJE VAN OLIJVEN RESTAURATIE / HUIDIGE STAND (mei 2016)



TABEL VAN DE STEEKPROEVEN

		KLEURFASE 01		KLEURFASE 02		KLEURFASE 03	
N° ST	CHRISTUS	Laag 1	Laag 2	Laag 3	Laag 4	Laag 3	Laag 4
ST 007	kleed			blauwgroen + donkergroene glaci		geel-beige	
ST 008	ornstag mouw	bruin met bloedgoud		paars		licht blauw	donker groen
ST 005	mantel	rood		grondl. + rood		bordeaux	rood
ST 006	binnenkaft mantel	bordeaurrood		grondl. + glanzend oranje		grondl. + glanzend rood	rood + zwarte spikkels
		APOSTEL 1		Laag 2		Laag 3	
ST 001	kleed rak	rood glanzend		blauw / blauwgroen			
ST 001 bis	kleed bovergand	groen					
ST 003	boord kleed	bruin + bloedgoud		beige, groen, blauw		grondl. + groen	rood
ST 002	mantel	rood		grondl. + glanzend rood		bordeaux	blauw
ST 004	binnenkaft mantel	rood		grondl. + glanzend rood		blauw	fel rood
		APOSTEL 2		Laag 2		Laag 3	
ST 013	kleed	oranjerood		grondl. + rood glanzend met bordeaux		grondl. + licht paars	donker paars
ST 009	boord mouw	bloedgoud		grondl. + glanzend rood		rood	blauw
ST 012	mantel	lichtblauw + rood		grondl. + donker blauw		blauw	donker bruin
ST 011	binnenkaft mantel	licht blauwgroen		licht bordeaux		bordeaux donker	oker
ST 010	rots	groen glanzend		groen + donkergroene glaci		bruin glanzend	blauw
		APOSTEL 3		Laag 2		Laag 3	
ST 017	kleed	licht en donkerblauw, bruin/glanzend		grondl. + oker		grondl. + roodbruin	donker blauw
ST 019	ornstag mouw	bruin + groene glaci		roodbruin		bruin	donker blauw
ST 015	mantel	grijs		licht blauw		groenblauw donker	donker grijs
ST 016	binnenkaft mantel	glanzend donker bruin		licht grijs-blauw		grijsblauw donker	donker grijs-bruin
ST 014	carriete kruin	carriete		grondl. + bruine glaci		roze	licht grijs-blauw



HOFJE VAN OLIJVEN RESTAURATIE / HUIDIGE STAND (mei 2016)



TABEL VAN DE STEEKPROEVEN		KLEURFASE 01		KLEURFASE 02		KLEURFASE 03	
		Laag 1		Laag 2		Laag 3	Laag 4
ST 007	kleed	bolus met bloedgoud		blauwgroen + donkergroene glaci		geel-bege	
ST 008	enstag mouw	rood		paars		licht blauw	donker groen
ST 005	mantel	rood		grondl. + rood		bordeaux	rood
ST 006	binnenkant mantel	bordeauxrood		grondl. + glanzend oranje		grondl. + glanzend rood	rood + zwarte spikkels
		APOSTEL 1	Laag 1	Laag 2		Laag 3	Laag 4
ST 001	kleed rok	rood glanzend		blauw / blauwgroen			
ST 001 bis	kleed bovensaad	groen					
ST 003	boord kleed	bolus + bloedgoud		beige, groen, blauw		grondl. + groen	rood
ST 002	mantel	rood		grondl. + glanzend rood		bordeaux	blauw
ST 004	binnenkant mantel	rood		grondl. + glanzend rood		brunw	fel rood
		APOSTEL 2	Laag 1	Laag 2		Laag 3	Laag 4
ST 013	kleed	oranjerood		grondl. + rood glanzend met bordeaux		grondl. + licht paars	donker paars
ST 009	boord mouw	bladgoud		grondl. + glanzend rood		rood	blauw
ST 012	mantel	lichtblauw + rood		grondl. + donker blauw		brun	donker bruin
ST 011	binnenkant mantel	licht blauwgroen		licht bordeaux		bordeaux donker	oker
ST 010	rots	groen glanzend		groen + donkergroene glaci		brun glanzend	blauw
		APOSTEL 3	Laag 1	Laag 2		Laag 3	Laag 4
ST 017	kleed	licht en donkerblauw, bruin glanzend		grondl. + oker		grondl. + roodbruin	donker blauw
ST 019	enstag mouw	brun + groene glaci		roodbruin		brun	donker bruin
ST 015	mantel	grijs		licht blauw		gorenblauw donker	donker grijs
ST 016	binnenkant mantel	glanzend donker bruin		licht grijs-blauw		grijsblauw donker	donker grijs-bruin
ST 014	carrière bruin	carrière		grondl. + bruine glaci		roze	licht grijs-blauw



HOFJE VAN OLIJVEN RESTAURATIE / HUIDIGE STAND (mei 2016)



TABEL VAN DE STEEKPROEVEN		KLEURFASE 01		KLEURFASE 02		KLEURFASE 03	
		Laag 1		Laag 2		Laag 3	Laag 4
N° ST	CHRISTUS						
ST 007	kleed	bolus met bloedgoud		blauwgroen + donkergroene glaci		geel-bege	
ST 008	enstag mouw	rood		paars		licht blauw	donker groen
ST 005	mantel	rood		grondl. + rood		bordeaux	rood
ST 006	binnenkant mantel	bordeauxrood		grondl. + glanzend oranje		grondl. + glanzend rood	rood + zwarte spikkels
		APOSTEL 1	Laag 1	Laag 2		Laag 3	Laag 4
ST 001	kleed rok	rood glanzend		blauw / blauwgroen			
ST 001 bis	kleed boversand	groen					
ST 003	boord kleed	bolus + bloedgoud		beige, groen, blauw		grondl. + groen	rood
ST 002	mantel	rood		grondl. + glanzend rood		bordeaux	blauw
ST 004	binnenkant mantel	rood		grondl. + glanzend rood		brun	fel rood
		APOSTEL 2	Laag 1	Laag 2		Laag 3	Laag 4
ST 013	kleed	oranjerood		grondl. + rood glanzend met bordeaux		grondl. + licht paars	donker paars
ST 009	boord mouw	bladgoud		grondl. + glanzend rood		rood	blauw
ST 012	mantel	lichtblauw + rood		grondl. + donker blauw		brun	donker bruin
ST 011	binnenkant mantel	licht blauwgroen		licht bordeaux		bordeaux donker	oker
ST 010	rots	groen glanzend		groen + donkergroene glaci		brun glanzend	blauw
		APOSTEL 3	Laag 1	Laag 2		Laag 3	Laag 4
ST 017	kleed	licht en donkerblauw, bruin glanzend		grondl. + oker		grondl. roodbruin	donker blauw
ST 019	enstag mouw	brun + groene glaci		roodbruin		brun	donker bruin
ST 015	mantel	grijs		licht blauw		gorenblauw donker	donker grijs
ST 016	binnenkant mantel	glanzend donker bruin		licht grijs-blauw		grijtblauw donker	donker grijs-bruin
ST 014	carrière bruin	carrière		grondl. + bruine glaci		roze	licht grijs-blauw



HOFJE VAN OLIJVEN ONDERZOEK EN HUIDIGE STAND RESTAURATIE



BEDANKT VOOR UW AANDACHT

