



# LAND- EN TUINBOUW

Raadscommissie 5 mei 2022

MECHELEN

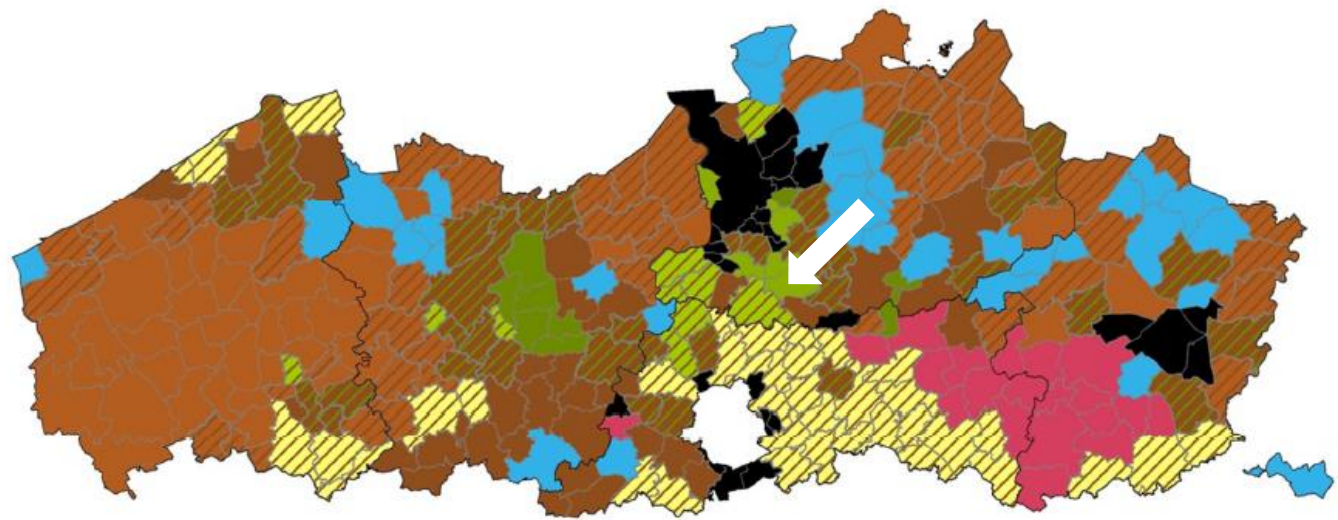


# INHOUD

- Typering
- Gebruik en exploitaties
- Modellen
- Beleid

- 
- Typering
  - Gebruik en exploitaties
  - Modellen
  - Beleid

# LANDBOUWTYPERING



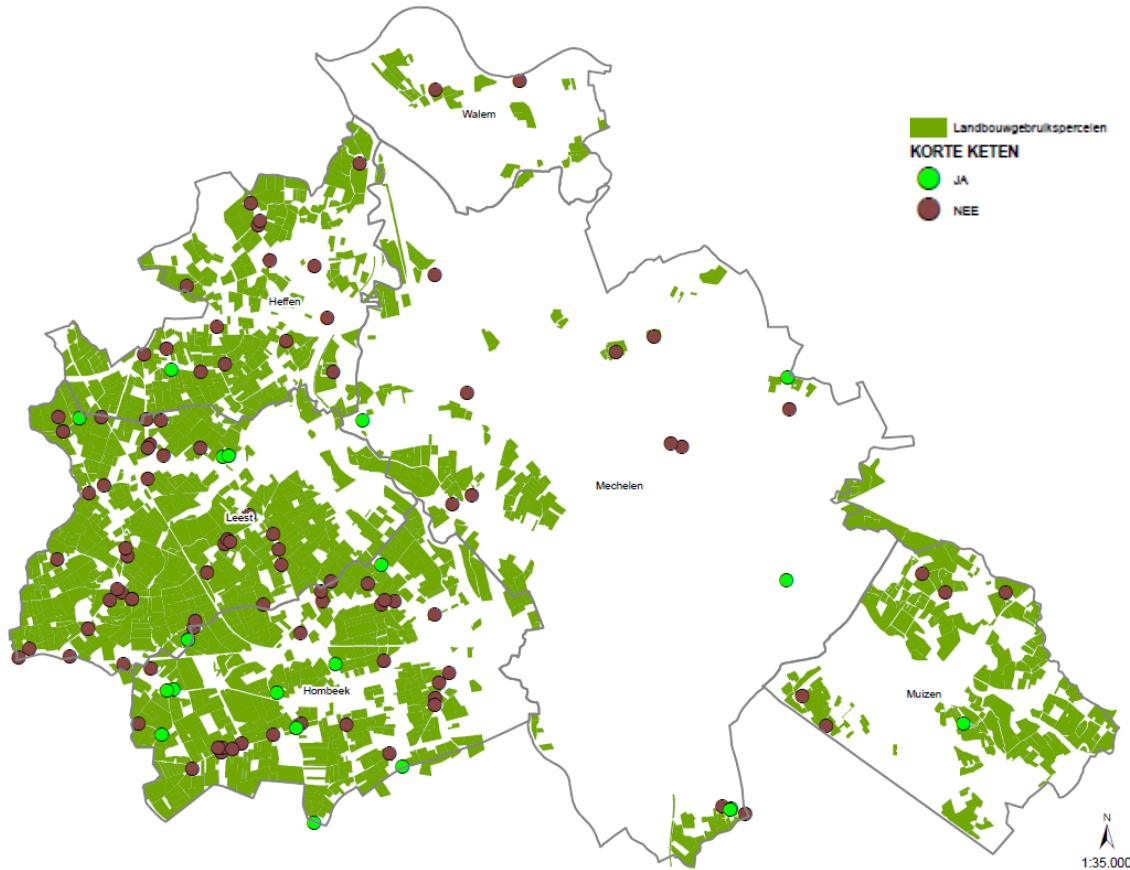
- |                                      |                       |                               |                            |
|--------------------------------------|-----------------------|-------------------------------|----------------------------|
| specialisatie intensieve veehouderij | overwegend melkvee    | rundvee en sierteelt/groenten | specialisatie glasgroenten |
| intensieve veehouderij en rundvee    | specialisatie fruit   | akkerbouw en rundvee          | verstedelijkt              |
| specialisatie sierteelt              | specialisatie rundvee | groenten en rundvee           |                            |

0 5 10 20 30 kilometer



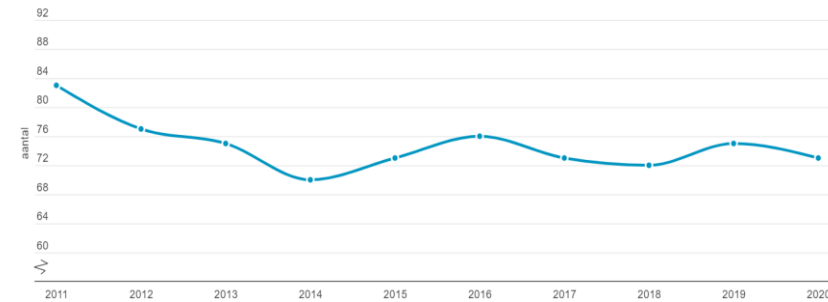
- 
- Typering
  - Gebruik en exploitaties
  - Modellen
  - Beleid

# LANDBOUWGEBRUIK EN -EXPLOITATIES



1941 ha in landbouwgebruik  
30% van het Mechels grondgebied

Actieve landbouwbedrijven 2011 - 2020



123 landbouwexploitaties  
115 geregistreerde land- en tuinbouwers  
73 actieve landbouwbedrijven

- 3 biologische bedrijven
- 19 korte keten bedrijven

- 
- Typering
  - Gebruik en exploitaties
  - Modellen
  - Beleid

# LANDBOUWMODELLEN

## Nieuwe modellen

Vaak zijn ze gericht op een meer circulair systeem, worden nieuwe technologieën ingezet of ligt de focus op het dichterblijven van burgers bij de voedselproductie





- 
- Typering
  - Gebruik en exploitaties
  - Modellen
  - **Beleid**

# LANDBOUWBELEID

Waarom is land- en tuinbouw nabij de stad zo belangrijk?

Stadsbewoners krijgen meer voeling met de land- en tuinbouwsector en ontdekken de echte waarde van het eten op hun bord

De land- en tuinbouwers die zich op de stad richten, ontdekken nieuwe manieren om hun producten en diensten te verkopen en een eerlijk inkomen te genereren



- 
- Typering
  - Gebruik en exploitaties
  - Modellen
  - **Beleid**
    - Gegevensuitwisseling
    - Schadecommissies
    - Land- en tuinbouwraad
    - Netwerk van land- en tuinbouwers
    - Projecten
    - Subsidies
    - Visie op land- en tuinbouw

- 
- Typering
  - Gebruik en exploitaties
  - Modellen
  - **Beleid**
    - Gegevensuitwisseling
    - Schadecommissies
    - Land- en tuinbouwraad
    - Netwerk van land- en tuinbouwers
    - Projecten
    - Subsidies
    - Visie op land- en tuinbouw



# GEGEVENSUITWISSELING

- Vroeger - landbouwtelling 'meitelling'
- Nu - gegevensuitwisseling
  - Departement Landbouw & Visserij
  - Mestbank – Vlaamse Landmaatschappij
  - Bevraging
- Stedelijke databank land- en tuinbouw
- Website [www.mechelen.be/landentuinbouw](http://www.mechelen.be/landentuinbouw)

- 
- Typering
  - Gebruik en exploitaties
  - Modellen
  - **Beleid**
    - Gegevensuitwisseling
    - **Schadecommissies**
    - Land- en tuinbouwraad
    - Netwerk van land- en tuinbouwers
    - Projecten
    - Subsidies
    - Visie op land- en tuinbouw

# SCHADECOMMISSIES

- 3 commissies met landbouwexperten
- Vaststelling van teeltschade door extreme weersomstandigheden
  - Tussenkost rampenfonds (tot 2024)
    - bij erkenning als ramp
    - >25% brede weersverzekering
  - Aftrek beroepsverliezen voor forfaitaire bedrijven
  - Staving bij leveringscontracten
  - ...
- 400 ha droogteschade bij landbouwramp in 2018



- 
- Typering
  - Gebruik en exploitaties
  - Modellen
  - **Beleid**
    - Gegevensuitwisseling
    - Schadecommissies
    - Land- en tuinbouwraad
    - Netwerk van land- en tuinbouwers
    - Projecten
    - Subsidies
    - Visie op land- en tuinbouw



# LAND- EN TUINBOUWRAAD

- Landbouworganisaties, land-/tuinbouwers, polder en wildbeheereenheden
- Adviesverlening/opvolging projecten en plannen
  - Advies Open ruimte in en om Mechelen
  - Participatie Water voor landbouw
  - Afvaardiging Beleidsplan ruimte Mechelen
  - Partner Coalitie water landbouw en landschap
- Verslagen [www.mechelen.be/landbouwraad](http://www.mechelen.be/landbouwraad)



- 
- Typering
  - Gebruik en exploitaties
  - Modellen
  - **Beleid**
    - Gegevensuitwisseling
    - Schadecommissies
    - Land- en tuinbouwraad
    - **Netwerk van land- en tuinbouwers**
    - Projecten
    - Subsidies
    - Visie op land- en tuinbouw

# NETWERK VAN LAND- EN TUINBOUWERS

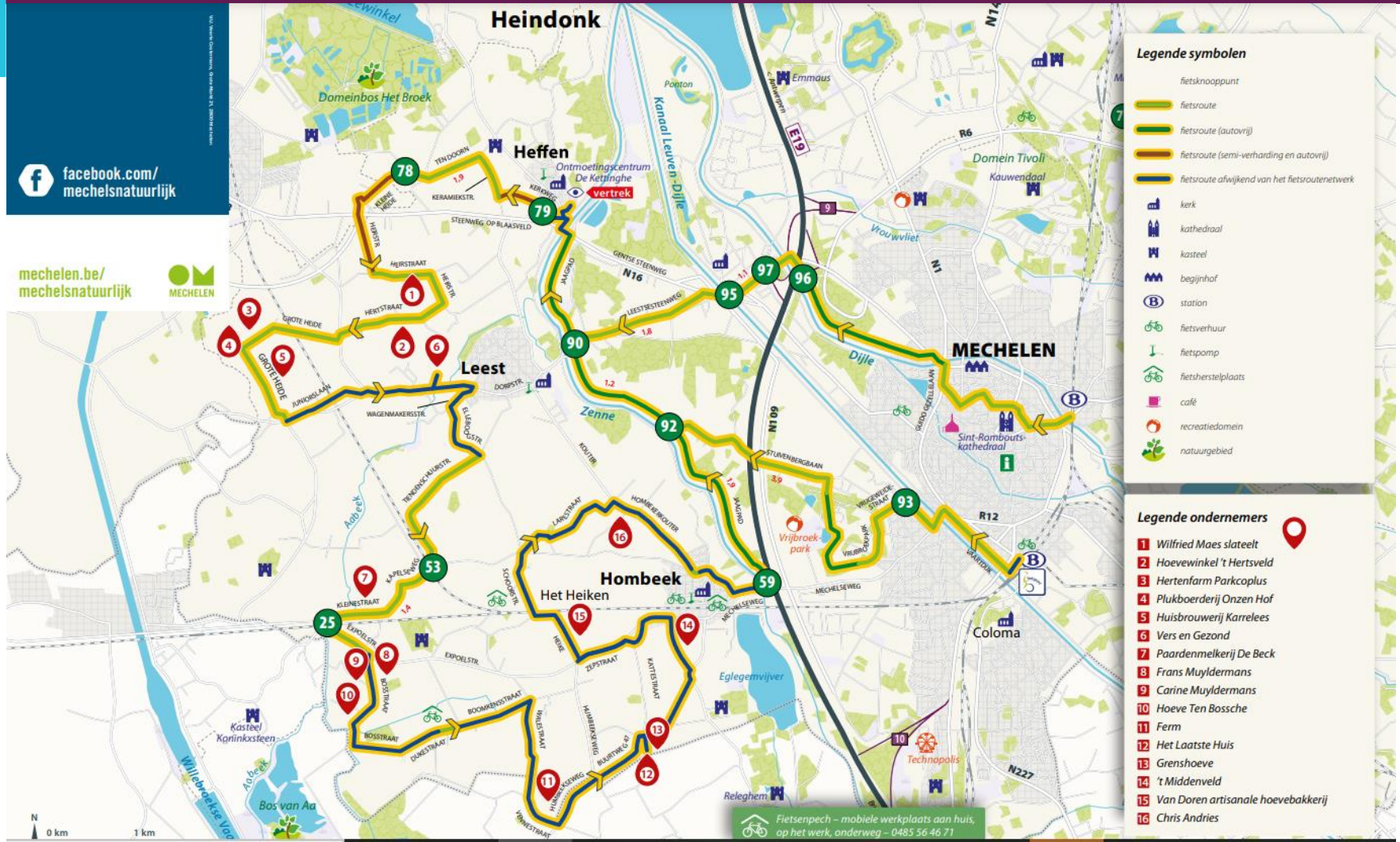
- Mechels natuurlijk
  - Land- en tuinbouwers die aan landbouwverbreding doen
  - Proeven, beleven en genieten van een stukje Mechels platteland
  - Project Pure Hubs
- Ondernemers [www.mechelen.be/mechelsnatuurlijk](http://www.mechelen.be/mechelsnatuurlijk)



# FIETSKAART MECHELS NATUURLIJK

facebook.com/  
mechelsnatuurlijk

mechelen.be/  
mechelsnatuurlijk



## Legende symbolen

- fietsknooppunt
- fietsroute
- fietsroute (autovrij)
- fietsroute (semi-verharding en autovrij)
- fietsroute afwijkend van het fietsroutenetwerk
- kerk
- kathedraal
- kasteel
- begin/hof
- station
- fietsverhuur
- fietspomp
- fietsherstelplaats
- café
- recreatiedomein
- natuurgebied

## Legende ondernemers

- 1 Wilfried Maes slaelt
- 2 Hoevewinkel 't Hertsveld
- 3 Hertenfarm Parkcoplus
- 4 Plukboerderij Onzen Hof
- 5 Huisbrouwerij Karrelees
- 6 Vers en Gezond
- 7 Paardenmelkerij De Beck
- 8 Frans Muyldermans
- 9 Carine Muyldermans
- 10 Hoeve Ten Bossche
- 11 Fem
- 12 Het Laatste Huis
- 13 Grenshoeve
- 14 't Middenveld
- 15 Van Doren artisanale hoevebakkerij
- 16 Chris Andries

Fietsenpech – mobiele werkplaats aan huis,  
op het werk, onderweg – 0485 56 46 71

- 
- Typering
  - Gebruik en exploitaties
  - Modellen
  - **Beleid**
    - Gegevensuitwisseling
    - Schadecommissies
    - Land- en tuinbouwraad
    - Netwerk van land- en tuinbouwers
    - **Projecten**
    - Subsidies
    - Visie op land- en tuinbouw

# LANDBOUWPROJECTEN

- Water voor landbouw

Realisatie van klimaatadaptieve maatregelen op het terrein (stuwen, peilgestuurde drainages, bufferbekkens,...) zodat land- en tuinbouwers zich beter kunnen wapenen tegen droogte en wateroverlast

- Akkerranden

Inzaai van bloemrijke akkerranden voor meer biodiversiteit in het landbouwlandschap

- Zomer: bloemen trekken nuttige insecten voor betere bestuiving en plaagbestrijding van gewassen
- Winter: zaden zijn voer voor akkervogels



- 
- Typering
  - Gebruik en exploitaties
  - Modellen
  - **Beleid**
    - Gegevensuitwisseling
    - Schadecommissies
    - Land- en tuinbouwraad
    - Netwerk van land- en tuinbouwers
    - Projecten
    - **Subsidies**
    - Visie op land- en tuinbouw

# LANDBOUWSUBSIDIES

- Subsidiereglement duurzame landbouw
  - Duurzame productie en landbouwverbreding
  - Voor actieve land- en tuinbouwers die (gedeeltelijk) willen omschakelen naar
    - biolandbouw en/of
    - korte keten
  - Subsidie
    - advies/trajectbegeleiding via consultant
    - investeringen voor productie, verwerking en/of verkoop
  - Voorwaarde: bedrijfszetel of meer dan 50% van het bedrijfsareaal ligt op Mechels grondgebied



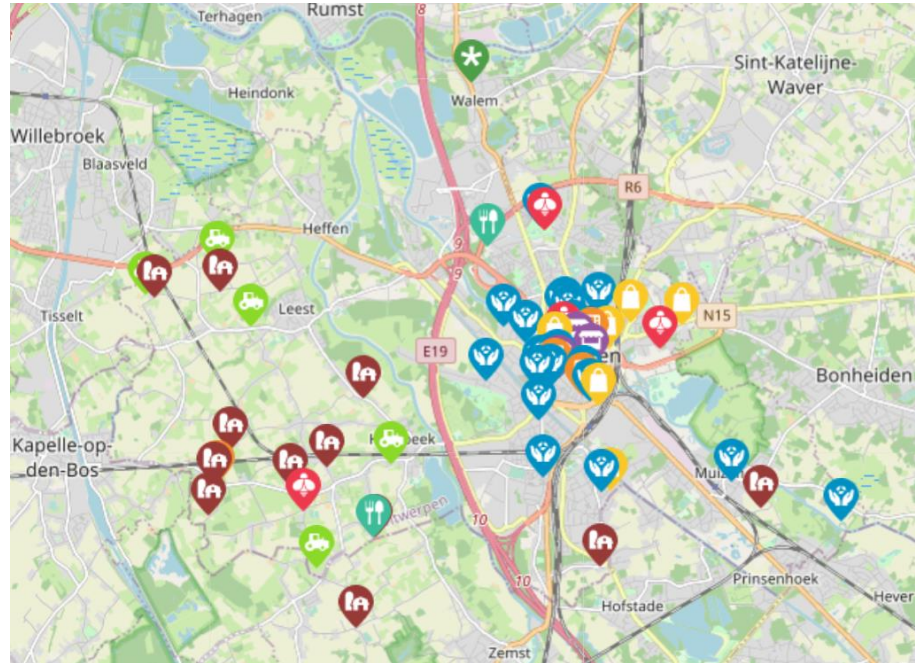
Schoffelmachine



Automaat



# KORTE KETEN KAART



Kaart [www.mechelen.be/korte-keten](http://www.mechelen.be/korte-keten)



- 
- Typering
  - Gebruik en exploitaties
  - Modellen
  - **Beleid**
    - Gegevensuitwisseling
    - Schadecommissies
    - Land- en tuinbouwraad
    - Netwerk van land- en tuinbouwers
    - Projecten
    - Subsidies
    - **Visie op land- en tuinbouw**



# VISIE OP LAND- EN TUINBOUW

- Idee van voedsellandschap
  - = lokaal voedsel produceren + inzetten op andere functies van de open ruimte
    - Biodiversiteit
    - Waterbeheer
    - Streekidentiteit
    - Recreatie
    - ...
- Mechelse land- en tuinbouwers verder ondersteunen
  - = hoe kunnen we hen helpen op een duurzame manier hun bedrijfsvoering te voeren in relatie tot de omgeving en naast export ook een stadsgerichte functie te vervullen?

**BEDANKT**

