

AANBOD

RENOVATIEBEGELEIDING

Ranja Van Asbroeck

Coördinator renovatie team klimaat



**KLIMAATNEUTRAAL
MECHELEN**



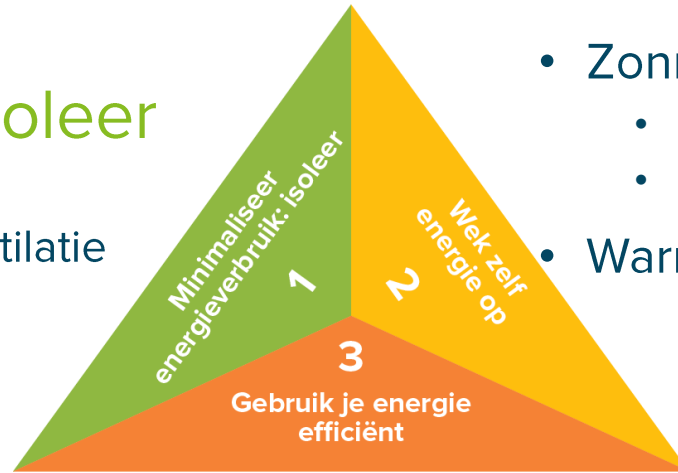
DOELSTELLING RENOVATIEBEGLEIDING

- Plan van aanpak EPC normen 2050 behalen = CO₂ uitstoot verminderen
- Klimaatrobuuste woningen: hittebestendig – waterbeheer
- Integratie tips circulair bouwen
- Beperken energiearmoede

ENERGIESPAREN HOE DOE JE DAT?

1. Minimaliseer en isoleer

- Isolatie: dak, ramen, muren
- Verwarming, koeling en ventilatie
- Water recuperatie



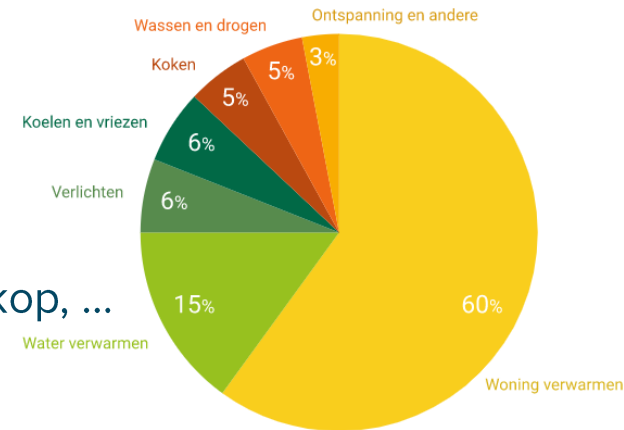
De goedkoopste en milieuvriendelijkste energie is de energie die je niet verbruikt.

3. Optimaliseer: de vele kleintjes

- Na-isolatie: leidingbuizen, radiatorfolie, tochtstrips, ...
- Inrichting: Label A toestellen, LED verlichting, gordijnen, spaardouchekop, ...
- Slim gebruik: instellen thermostaten, volle wasmachine, ...
- Monitoring: energie-id, papier, Fluvius, energielcalculator

2. Produceer

- Zonne- energie
 - Zonnepanelen en batterij=> electriciteit
 - Zonneboilers => leidingwater
- Warmtepomp: verwarming en water



PRINCIPERS RENOVATIESTRATEGIE

- ✓ Aanbod volgens Klantenreis
- ✓ One-stop-shop dienstverlening
- ✓ Advies op maat: woning en plannen
- ✓ Integraal advise met stappenplan
- ✓ Gefaseerde uitvoering volgens budget
- ✓ Elke ingreep voldoet aan de toekomstnorm
- ✓ Algemeen aanbod + extra ondersteuning kwetsbare doelgroep
- ✓ Individueel en collectief



KLANTENREIS

6. Inspireren



1. Informatie



5. Ontzorging



2. Bewustwording en activatie



Uitval
voorkomen

4. Financiering



3. Integraal advies op
maat



ONE-STOP-SHOP AANBOD = PUZZEL

- Digitaal en loket HVDM
- Wie heeft wat nodig? = puzzel
- 1 loket front-office

= verschillende diensten back-office



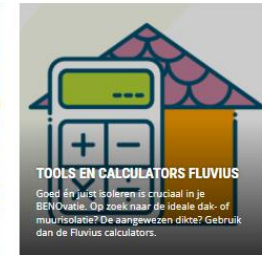
INFO: MIX VAN COMMUNICATIEDRAGERS

- Website energietips nu extra in de aandacht
- Nieuwsbrief, sociale media
- Drukwerk (Haal energie uit je factuur)
- Events, renovatiemobiel
- Sleutelmomenten: nieuwe inwoners
- Lunch and learn en luna web
- Professional partners: architecten, notaris, immo, aannemers
- KD: sociale partners, energiesoepers, wijkgericht (vb Otterbeek, Arsenaal)



BEWUSTWORDING EN ACTIVERING

- Online tools: EPC-tool, warmtekaart, zonnekaart, check je ketel...
- Vergelijking verbruik buren
- Meten is weten
- Tips energiebesparen
- KD: huisbezoeken ism SVK - NP



INTEGRAAL ADVIES OP MAAT WONING

Renovatieadvies

Renovatie
zonder
architect

Scan & Advies
Renovatiecoach

Renovaties met
architect

Duurzaam
planadvies

Kwetsbare
doelgroep

Begeleiding
renovatie coach
Noodkoopfonds
Pandschap
SVK

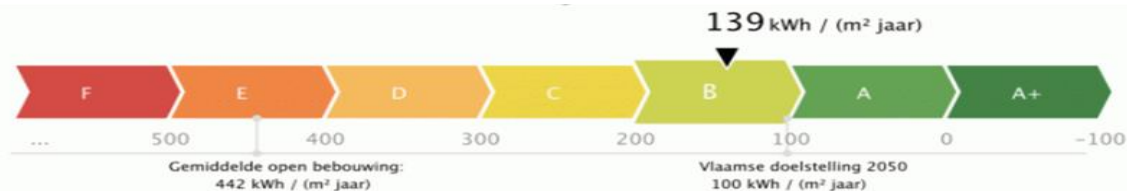
Technische
vragen

Online of aan
het loket

Nieuw aanbod:
Renovatieadvies
appartementen,
aanwerving
lopende

Doel: Advies EPC A + klimaatrobuust

- ✓ Gefaseerde uitvoering
- ✓ Elke stap voldoet aan de normen
- ✓ Bouwknopen voorkomen
- ✓ Energiearmoede bestrijden



FINANCIERING VAN DE RENOVATIE



- Vooraf financieel plan:
 - Uitgaven: investeringskost renovatie en afwerking
 - Inkomsten: premies, leningen, zonnepanelen, ...
 - Reductie verbruik: energiefactuur
- Energielening en voorfinanciering
- KD: Ondersteuning aanvraag premies, switchloket 1* maand NP, Noodkoopfonds, voorrang bij aanvraag leningen en premies, budgetneutrale lening => afschaffing mijn verbouwen => huishoudttoestellen?, voorstel: inname od gratis

ONTZORGING



- Groepsaanbod:
warmtepomp en zonnepanelen
- Ondersteuning aanvraag en selectie offertes
- Vind een vakman: Aannemerscollectief
- Ondersteuning omgevingvergunning
- KD: zoeken aannemers, aanvraag IOD, en opvolging van de werken

INSPIRATIE

- Getuigenissen
- Thermoscans voor - na
- Gevelvoorbeelden
- Kuis en klusdag
- Andere tips



RESULTAAT: JOUW PLAN VAN AANPAK

1. Verwarming

Minimaliseer

- Dakisolatie
- Geïsoleerd ramen en deuren
- Gevelisolatie
- Vloerisolatie
- Ventilatie
- Efficiënte ketel
- Hittewering

Produceer

- Warmtepomp

Optimaliseer

- Thermostaat -2 °C, vroeg uit, 16°C ⚡
- Buisisolatie
- Radiatorfolie
- Tochtstrips
- Check je ketel
- Ontlucht radiators
- Warme gordijnen
- ...

2. Water

Minimaliseer

- Korte leidingen
- Geïsoleerde boiler
- Waterput + toestellen
- Ontharden

Produceer

- Warmtepomp boiler
- Zonneboiler

Optimaliseer

- Spaar douchekop
- Warme vloer
- Buisisolatie
- Ontkalk
- Kort douchen
- Bad isoleren
- Beperk baden
- ...

3. Verlichten

Optimaliseer

- Daglicht
- Ledverlichting
- Sluipverbruik
- Lichte kleuren
- Direct licht
- Sensoren
- Lichten uit
- Tuinverlichting zonne-energie
- ...

4. Koelen en vriezen

Optimaliseer

- LabelA toestel
- Kleine toestellen
- Ijskast 6°C
- Vriezer -18°C
- 10 cm muur
- Sluiting onderhoud
- Ontdooien
- Volle vriezer
- Hapjes koelen en verwarmen
- ...

5. Koken

Produceer

- Zonnepanelen
- Batterij

Optimaliseer

- LabelA toestel
- Inductievuur
- Laag pitje
- Heteluchtoven
- Oven open na gebruik
- Gebruik Micro
- Gepast water
- Snelkookpan
- Pot + deksel
- Thermos
- Ontkalk
- ...

6. Wassen en drogen

Optimaliseer

- LabelA toestel
- Volle vaat
- Volle wasmachine
- Lage temperatuur
- Eco-stand
- Droogrek
- Minder strijk
- Ontkalk
- ...

7. Ontspanning en andere

Optimaliseer

- Sluipverbruik
- Schermloze dag
- Kleine led-tv
- Radio i.p.v tv
- Computer uit
- Geen elektrisch speelgoed
- Kom buiten
- plan een kuis klusdag
- ...

Meer info: www.mechelenklimaatneutraal.be/wonen-en-verbouwen

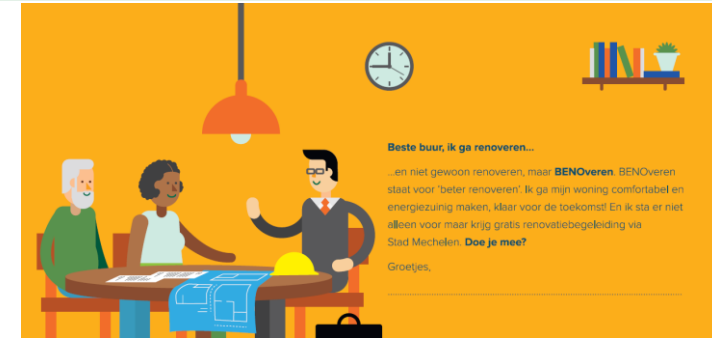
COLLECTIEF VERHAAL: VOORWAARDEN

- Eenheidswijk en zelfde renovatiegraad
- Vraaggestuurd = trekkers in de wijk
- Eigenaars - bewoners
- Sleutelmoment bewoners
- Collectieve maatregel
- Ontzorgen
- Extra wortel



COLLECTIEVE RENOVATIE: AANPAK

- Aangepaste communicatie
 - Burenkaartjes
 - Vlaggen
 - Keuzefolder maatregelen
 - Renovatiemobiel
- Info-avond(en)
- Gemeenschappelijk interesse



In welke maatregel heb je interesse?





COLLECTIEF VERHAAL: AANBOD

- **Begeleiding door renovatiecoach**
 - Collectief advies renovatie woningen
 - Financieel plan op maat
 - Interessante groepsrijzen en opvolging werken
- **Intensieve samenwerking met bouwdienst**
 - Ontwerp nieuw duurzaam toekomstbeeld
 - Financieel haalbare maatregelen
 - Integrale voorbeeldvergunning alle maatregelen
 - Gefaseerde uitvoering mogelijk
 - 1 Dossier: aanvraag, kostprijs en behandeling



BELEIDSMATIG

- Renovatiestrategie – BEREEL!
- Warmtestrategie - SHIFFT
- Energiehuizen en Veka
- Versterking samenwerking circulair
- Nieuwe stedenbouwkundige verordening
- Woonkwaliteit en energie => verhuurders
- Inname OD voor renovaties
- Energiedelen: Otterbeek

BEDANKT