



RAADSCOMMISSIE

15 12 22

MECHELEN



Inhoud

Feedback projecten Slimme Stad

01 • **Visie strategisch partnerschap Cronos-Telenet**

02 • **Smart Innovation Factory (VLAIO)**

03 • **Water voor Landbouw (ABB)**

04 • **Koele straten, koele stad (ABB)**

05 • **CitCom AI (Digital EU)**

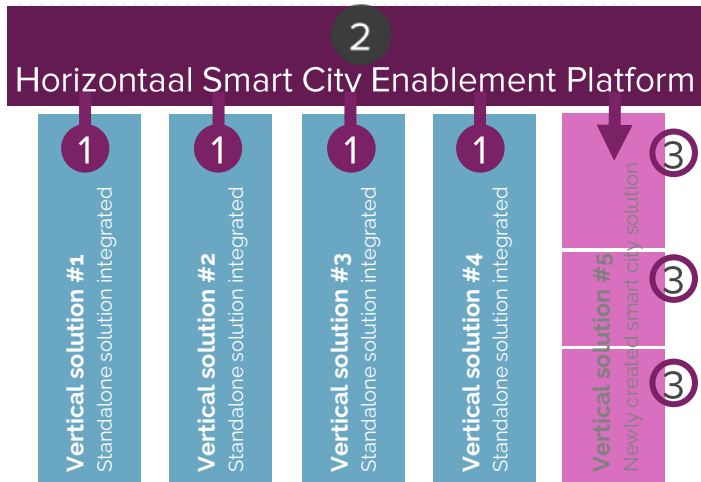
06 • **Wetlands4cities (EU Life)**

0.1 STRATEGISCH PARTNERSCHAP CRONOS-TELENET IOT DATA- & INNOVATIEPLATFORM



4 Vliegwiel voor innovatie

T
e
c
h
n
i
s
c
h
e
b
l
o
c
k
b
o
n
e



- 1 Verzamelen en integreren van de bestaande en nieuwe verticale slimme stad toepassingen op eenzelfde horizontaal IoT platform.
- 2 Inkomende data komt volgens principes van een open smart city architectuur en standaarden op het platform
- 3 Data die volgens (smart city) standaarden verwerkt wordt in 'slimme bouwblokken', reduceert de kost per datastroom die op het platform moet ingekoppeld worden en maakt samenwerking eenvoudiger tussen de actoren in een slimme stad.
- 4 Op dit smart IoT dataplatform brengen we een community van data aanbieders en afnemers samen -> het innovatieplatform zorgt voor maximale waarde creatie op de databronnen.

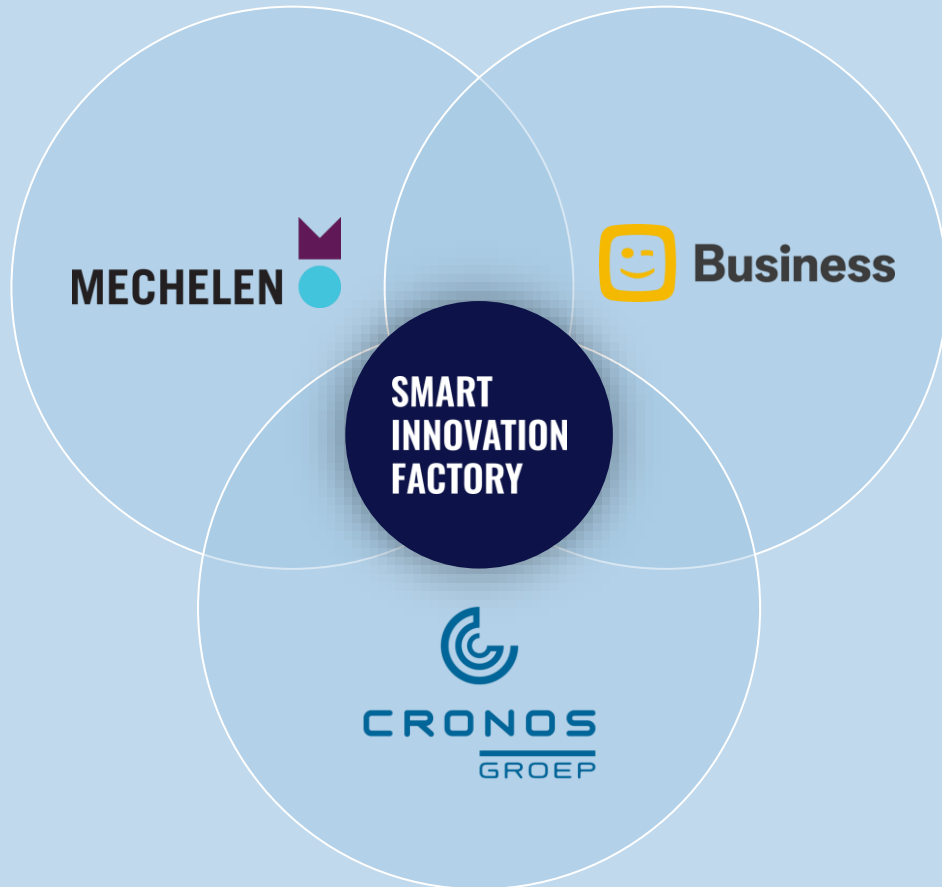
SMART INNOVATION FACTORY



AGENTSCHAP
INNOVEREN &
ONDERNEMEN



0.2 De Smart Innovation Factory (SIF)



Het SIF helpt bedrijven en organisaties bij het **identificeren en benutten van kansen** om maatschappelijke problemen op te lossen met **sensordata** - van de eerste afwegingen tot oplevering - in het Rivierenland en daarbuiten.

Bezit je sensordata maar vind je geen afzetmarkt?

Wil je het volledige potentieel halen uit een IoT-idee?

Ontdek het op

www.smartinnovationfactory.be

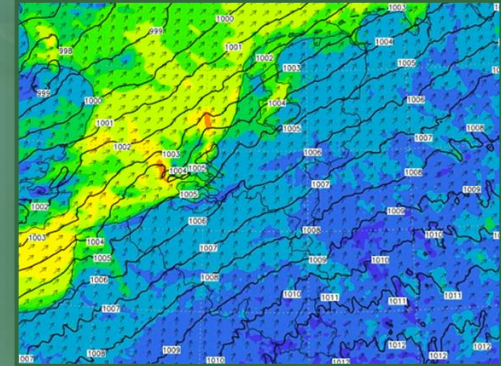
0.3 Water voor Landbouw



Steeds **extremer wordende weersomstandigheden** vormen een bedreiging voor teelten en de korte voedselketen



Telers worden aangespoord privéverzekeringen te nemen door de **uitfasering van het rampenfonds**

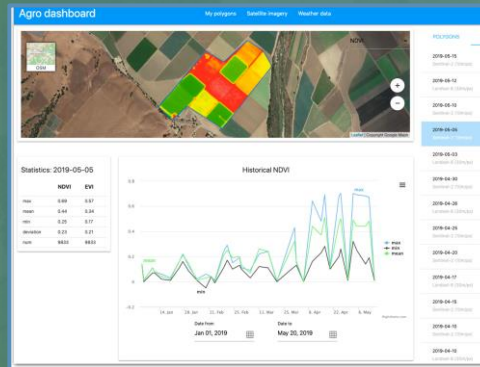


Gebrekkige terugbetaling bij **ontbreken fijnmazige details** over de hevigheid, timing en locaties van weerbeelden

het oplossingsgebied



Het Hombeeks plateau vormt een **testomgeving** waarmee we fijnmazige weersdata kunnen genereren



We verzamelen data waarmee **verzekeraars verbeterde diensten** kunnen verlenen en telers acties kunnen ondernemen om teelten te beschermen

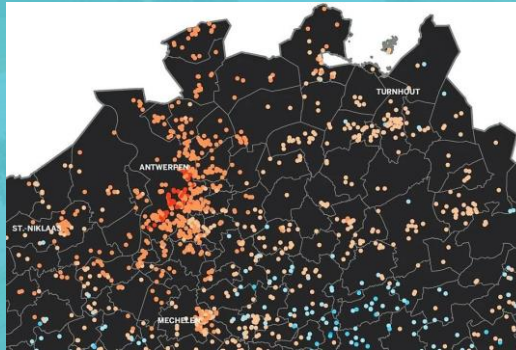


De beschikbare databronnen kunnen breed ingezet worden voor de creatie van **innovatieve oplossingen en business modellen**

0.4 koele straten, koele stad!



Door de huidige
klimaatverandering zien we een
toename van het aantal
hittegolven. Ze worden **steeds**
heviger en houden langer aan



Door het toenemend aantal
stadsbewoners wordt het erg
belangrijk om hitte aan te pakken
en zo een goede levenskwaliteit
binnen onze steden te
garanderen.



Aanplanting van bomen en
struiken en het aanleggen van
waterpartijen vormen een
veelbelovende oplossing voor
het verzachten van stedelijke
hitte

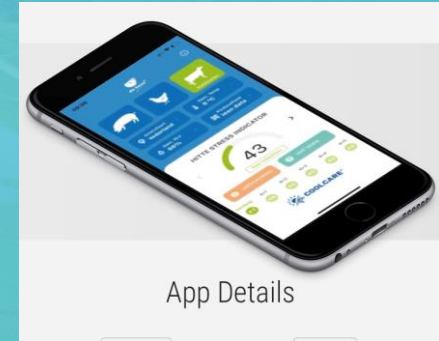
het oplossingsgebied



Paardenkerkhofstraat vormt een **testomgeving** waarmee we fijnmazige klimaatdata generen.



We verzamelen data waarmee beleid en burgers inzicht krijgen omtrent **de impact van diverse hittemaatregelen**



De beschikbare databronnen kunnen breed ingezet worden voor de creatie van **innovatieve oplossingen en business modellen**

0.6 Wetlands4cities



De gevolgen van de klimaatverandering zijn zeer groot steden staan voor de **toenemende uitdaging om overstromingen te voorkomen en hittestress te verminderen.**



Wetlands4Cities wil deze stedelijke kernen en de **omliggende natuurgebieden klimaatbestendig maken op het gebied van water.**



Bij **600 huishoudens worden (bodem)sensoren in tuinen** geïnstalleerd dit levert informatie op over het effect van de genomen maatregelen en de relatieve verbetering van de levenskwaliteit van de burgers.

