

# Trage wegen Mechelen

---

Steven Bouwens

Beheer openbaar domein

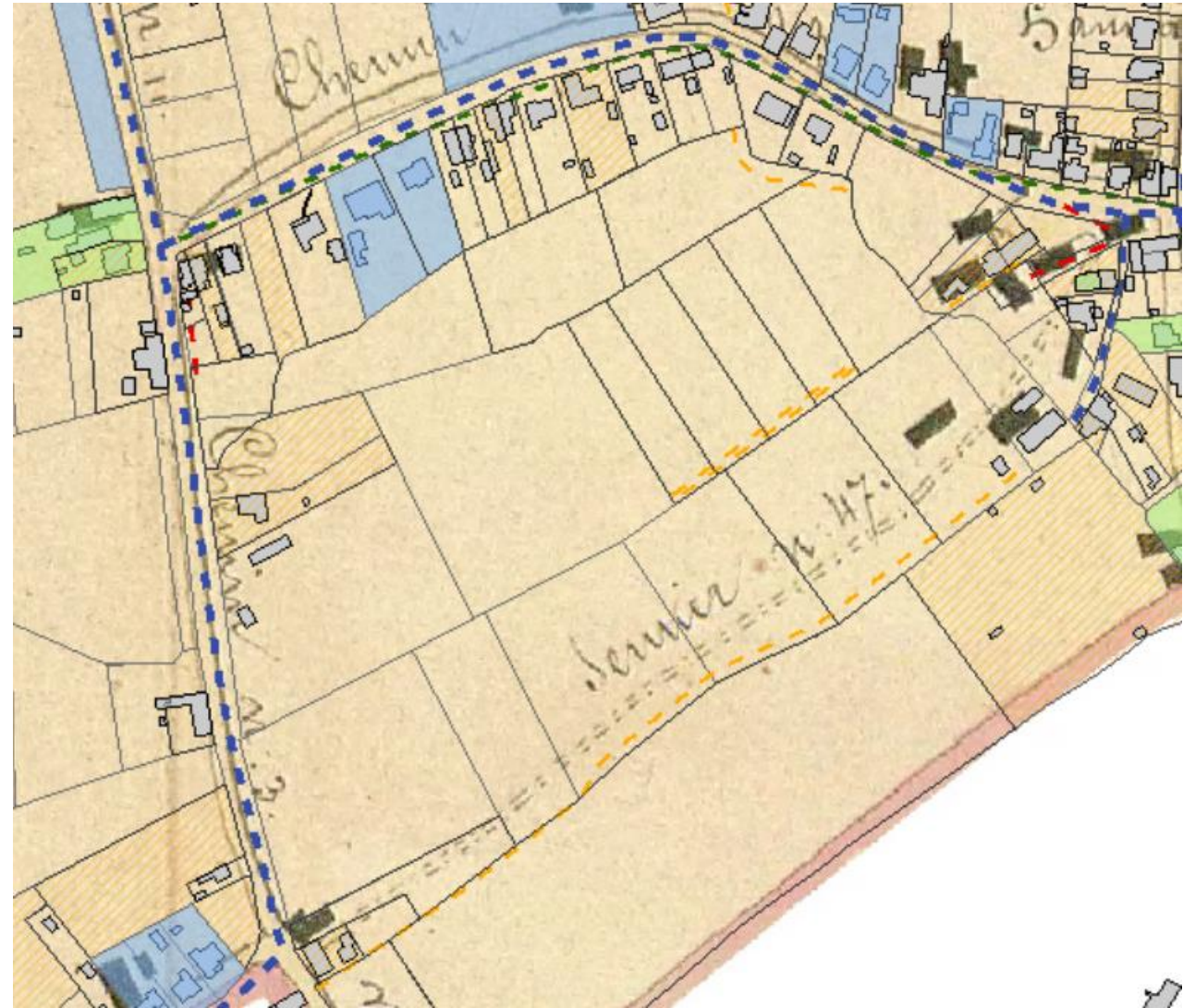


# Wat is een trage weg?

- Is een openbare weg die in hoofdzaak gebruikt wordt voor niet gemotoriseerd verkeer
- Onverharde wegen
- Sinds 1 september 2019 vallen deze wegen onder gemeentewegendecreet
- In oorsprong de atlas der buurtwegen

# Atlas der buurtwegen

- Basiskaart 1841
- Chemin, sentier, chemin prive
- Verleggingen, afschaffingen en nieuwe wegen in de loop der tijd
- Veel wegen zijn ook volwaardige straten geworden en zijn geen trage wegen meer



# Project Hombeek (VZW trage wegen)

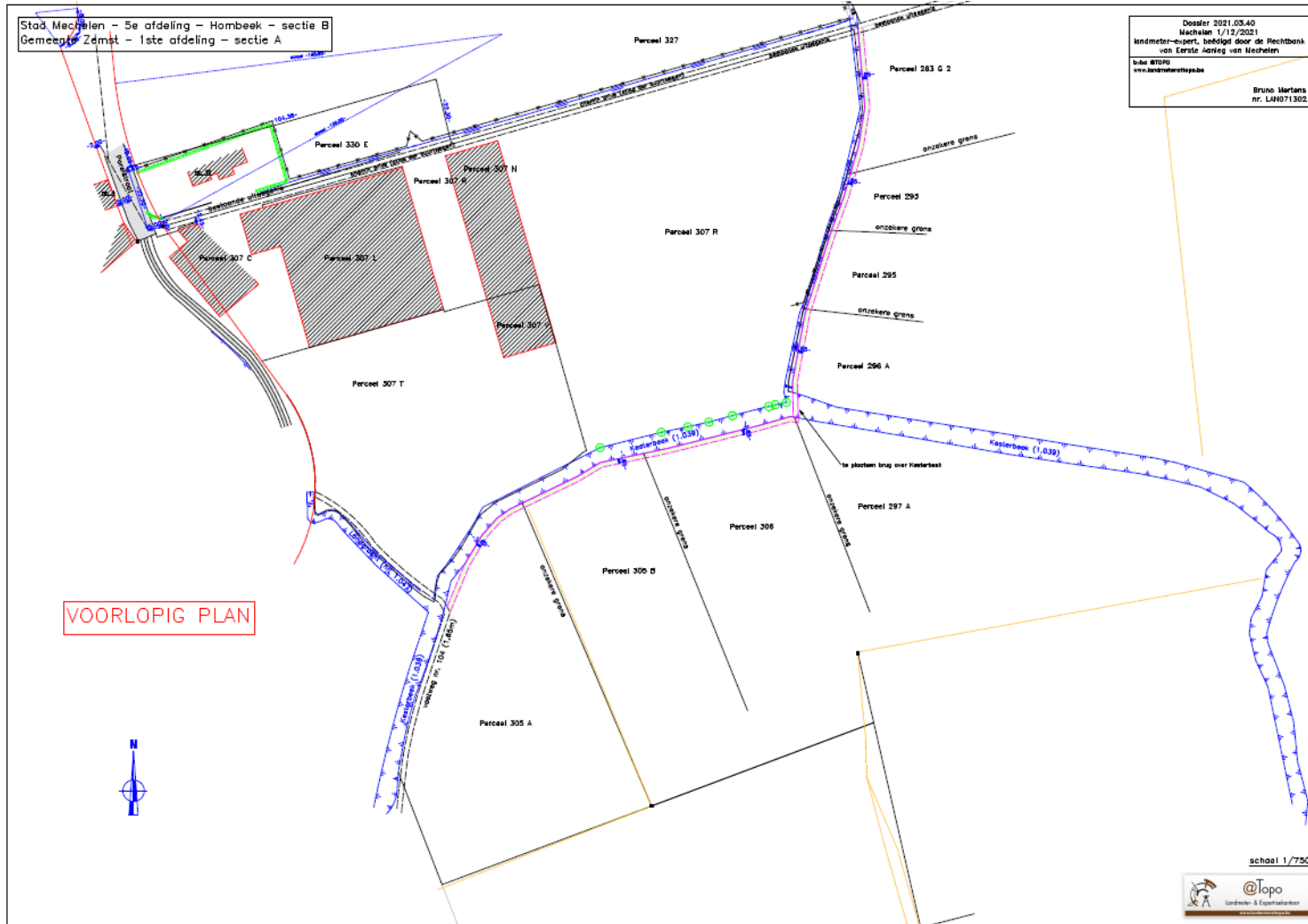
- Fase 1 hiervoor werden deze wegen vooral onderhouden op afroep
- Zijn eerst geïnventariseerd en nagezien waar problemen waren
- Daarna structureel aangepakt
- Worden jaarlijks onderhouden (voorjaar, najaar)
- Meer zichtbaarheid gegeven door naamborden verwijzend naar de Atlas der buurtwegen
- +/- 50 stuks





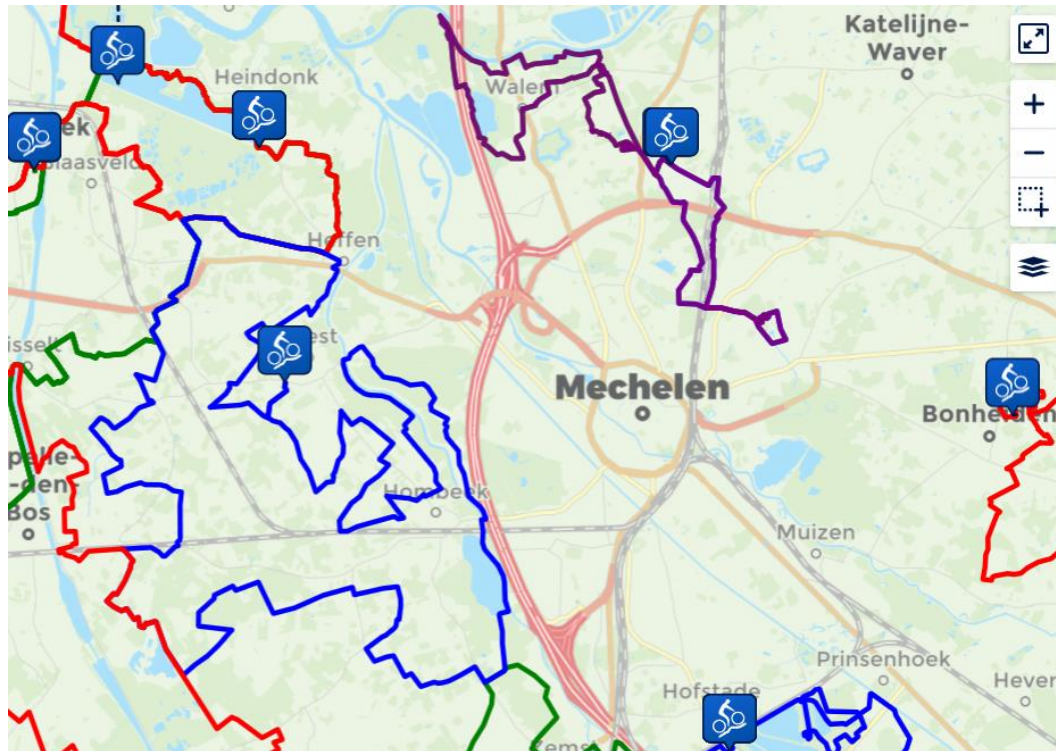
# Nog bezig

## Diemenstraat grens met zemst (overleg aangelanden en Zemst)



# Andere projecten gerealiseerd

- Mtb parcour hombeeks plateau
- Mtb parcour Sint Katelijne Waver

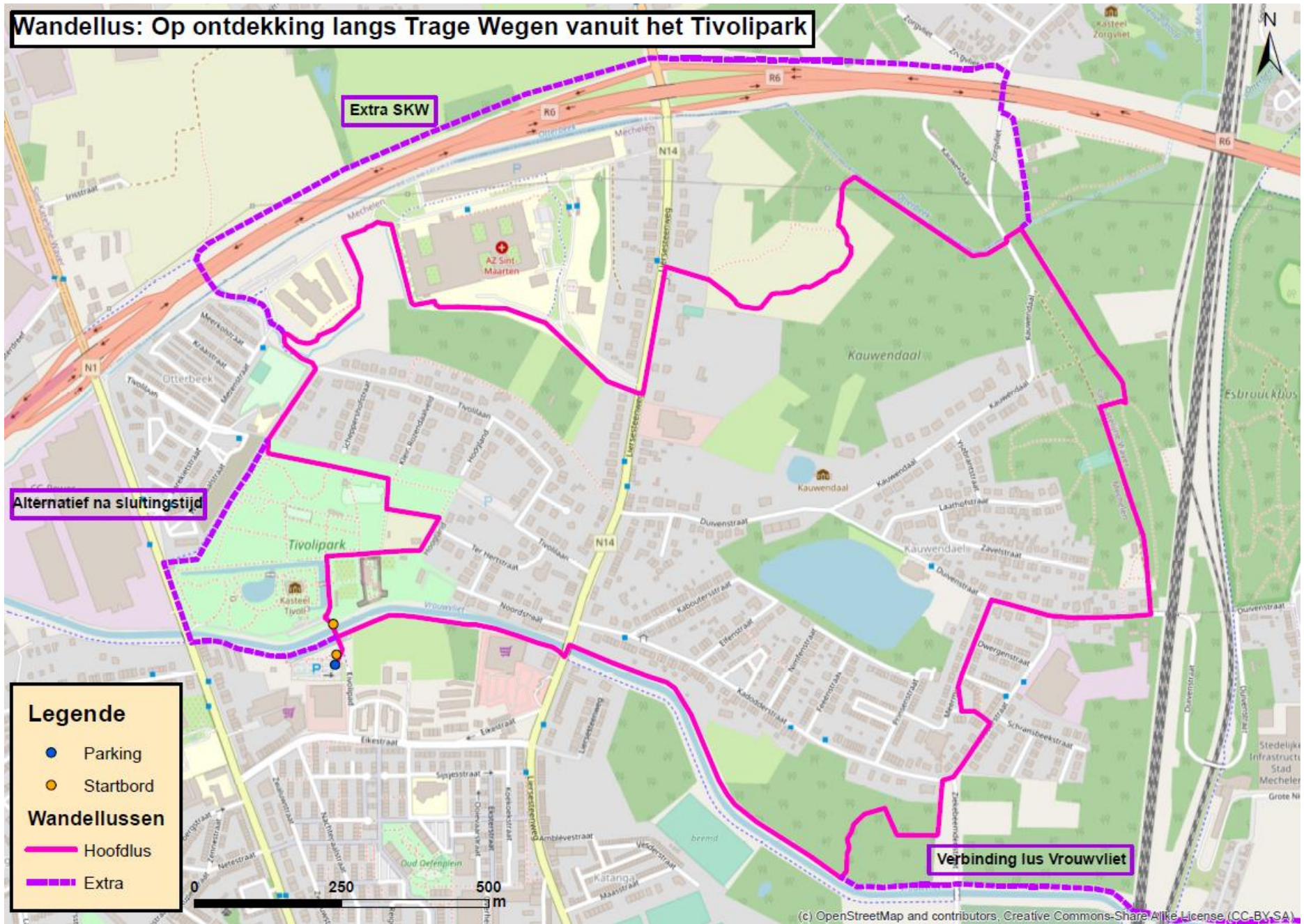


# Wandellussen Mechelen

- Samenwerking met regionaal landschap rivierenland
- Doel 3 nieuwe wandellussen realiseren en inventarisatie van trage wegen
  - Gebaseerd op trage wegen
  - Om trage wegen kenbaar te maken en te beschermen
  - In geïnventariseerde regio's (Kauwendaal/Walem, Spreeuwenhoek en Vrouwvliet
  - Naamgeving en openstelling trage wegen belangrijk
  - Creëren van trage verbindingen in natuurpark rivierenland
  - Startplaatsen met infobord



# Wandellus: Op ontdekking langs Trage Wegen vanuit het Tivolipark



Extra SKW

Alternatief na sluitingstijd

**Legende**

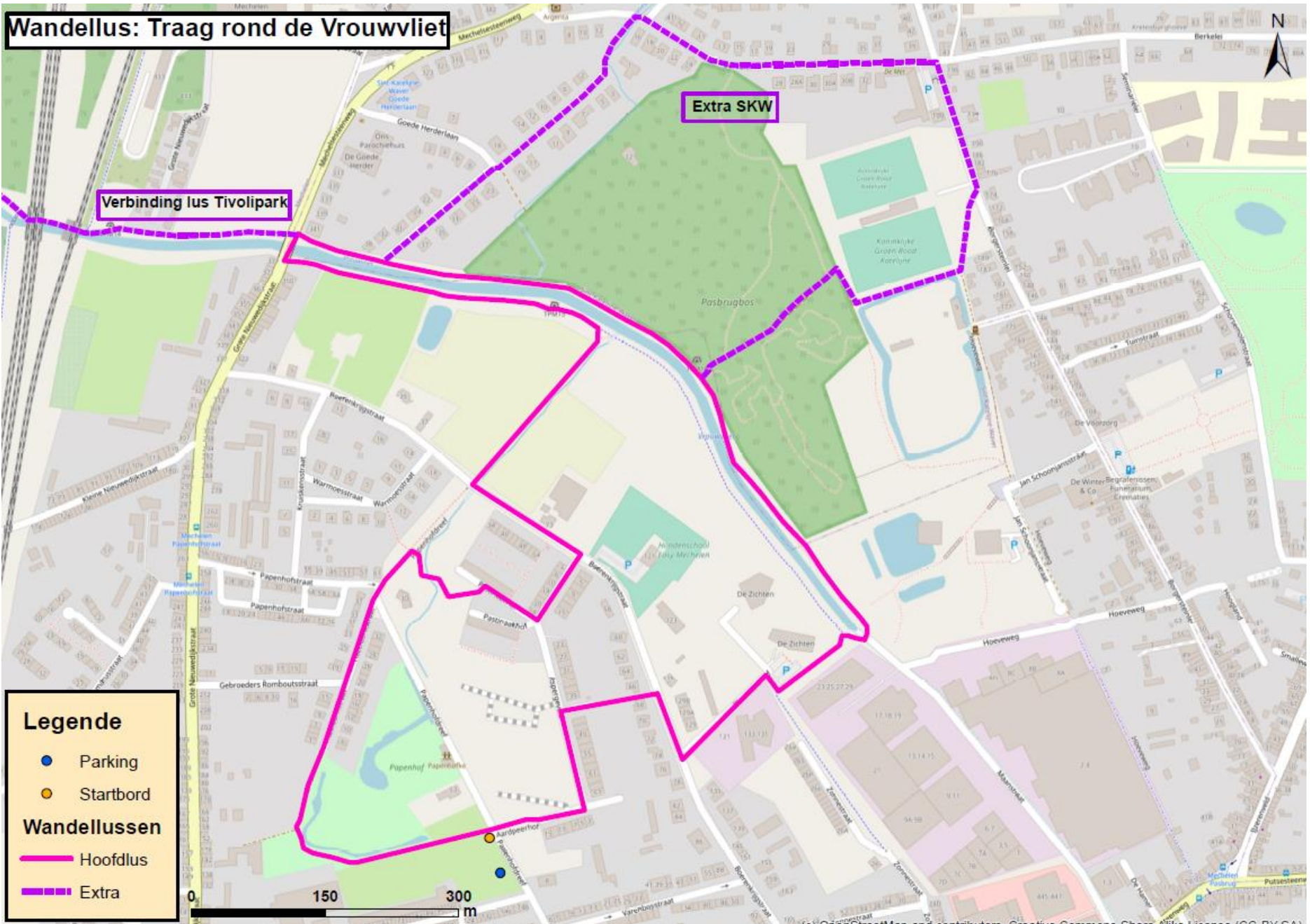
- Parking
- Startbord

**Wandellussen**

- Hoofdflus
- - - Extra

Verbinding lus Vrouwenliet

# Wandellus: Traag rond de Vrouwvliet



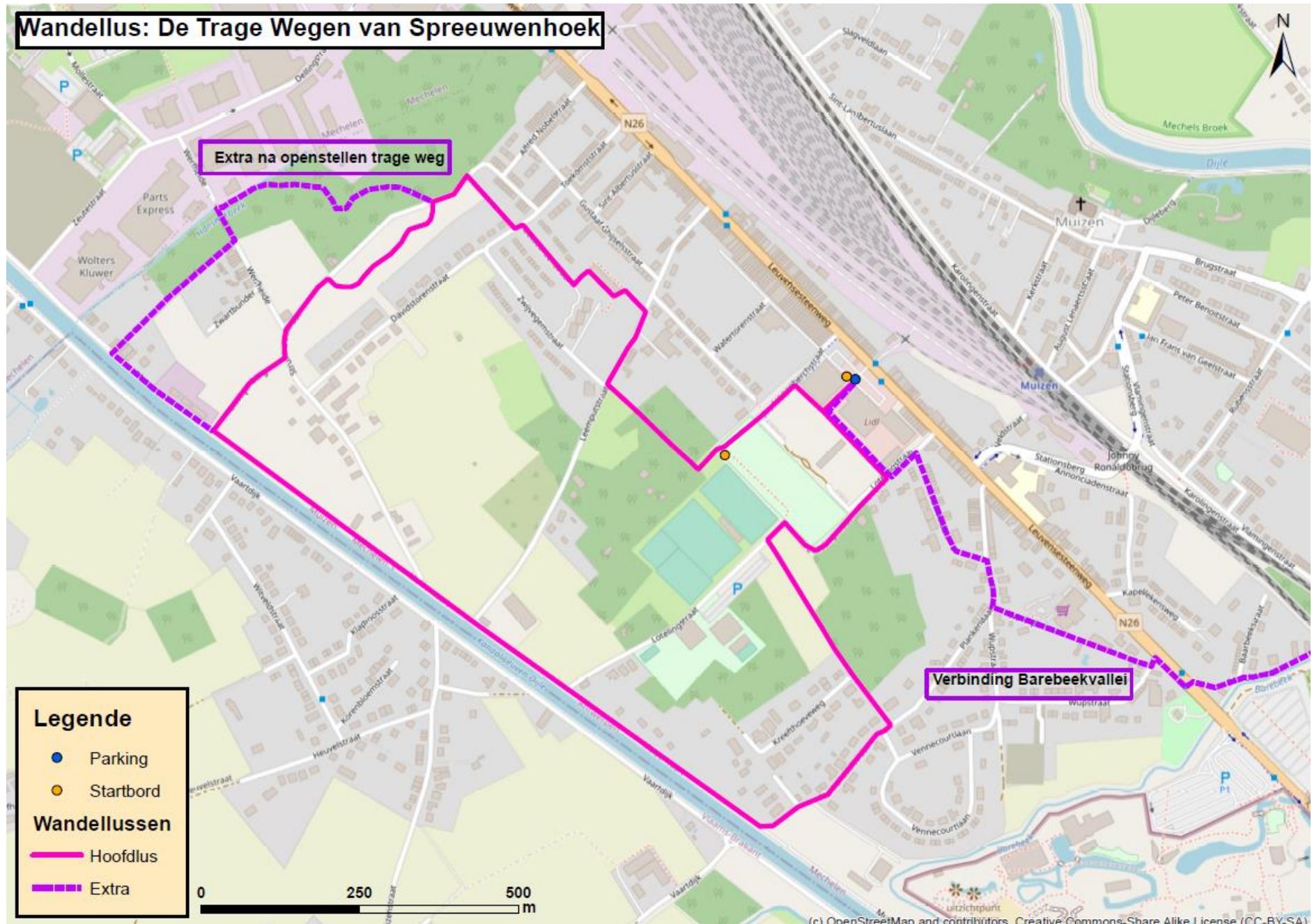
**Legende**

- Parking
- Startbord

**Wandellussen**

- Hoofd lus
- - - Extra

# Wandellus: De Trage Wegen van Spreeuwenhoek



Extra na openstellen trage weg

Verbinding Barebeekvallei

**Legende**

- Parking
- Startbord

**Wandellussen**

- Hoofdflus
- - - Extra



# Tegelijkertijd zouden ook een aantal nieuwe naambordjes willen plaatsen

1. Spreeuwenhoek
  - a. 1) Chemin nr.26 (Luyzenbergweg)
  - b. 2) Chemin nr.23 (Vekestraetje) → Toekomst werken naar Planckendaelstraat
  - c. 3) Sentier nr.49 (Dieveweg)
  - d. 4) Sentier nr.38 (Leemputweg)
2. Tivolipark
  - a. 5) Sentier nr.74 (NOG NAKIJKEN) **Niet in lus**
3. Vrouwvliet: geen
4. Heffen
  - a. 6) Sentier nr.18 (Kerkweg (Heffen))
  - b. 7) Sentier nr.31 (Molenweg)
  - c. 8) Chemin nr.14 (Hoemaekerstraetjen)
  - d. 15) Sentier nr.33 (Heffenveldwegskén)
5. Walem
  - a. 9) Sentier nr.14 (Hertenstraetjen)
6. Leest
  - a. 10) Sentier nr.26 (Kerkweg (Leest))
  - b. 11) Chemin nr.35 (Groenenweg)
  - c. 12) Chemin nr.34 (Rennekouterweg)
  - d. 13) Sentier nr.57 (Kleynenhuyjensveldweg)
7. Muizen
  - a. 14) Chemin nr.17 (Hoogstraetjen) → Natuurpunt
8. Battel
  - a. 16) Sentier nr.70 (Oude Leuvense Baan) *Geen zekerheid over naam*

# Toekomst

- Nieuw project starten voor wandellussen te inventariseren en te realiseren
  - Heffen
  - Leest
- Binnen natuurpark ook verbindingen realiseren
- Over gemeentegrens heen nieuwe verbindingen realiseren
- Nieuwe ontwikkelingen en parken proberen we nieuwe trage verbindingen te realiseren
  - Park Van Dijck (verbinding tussen nekkerspoel en paardenkerkhofstraat)
  - Emilie Frescostraat

# Emilie Frescostraat

