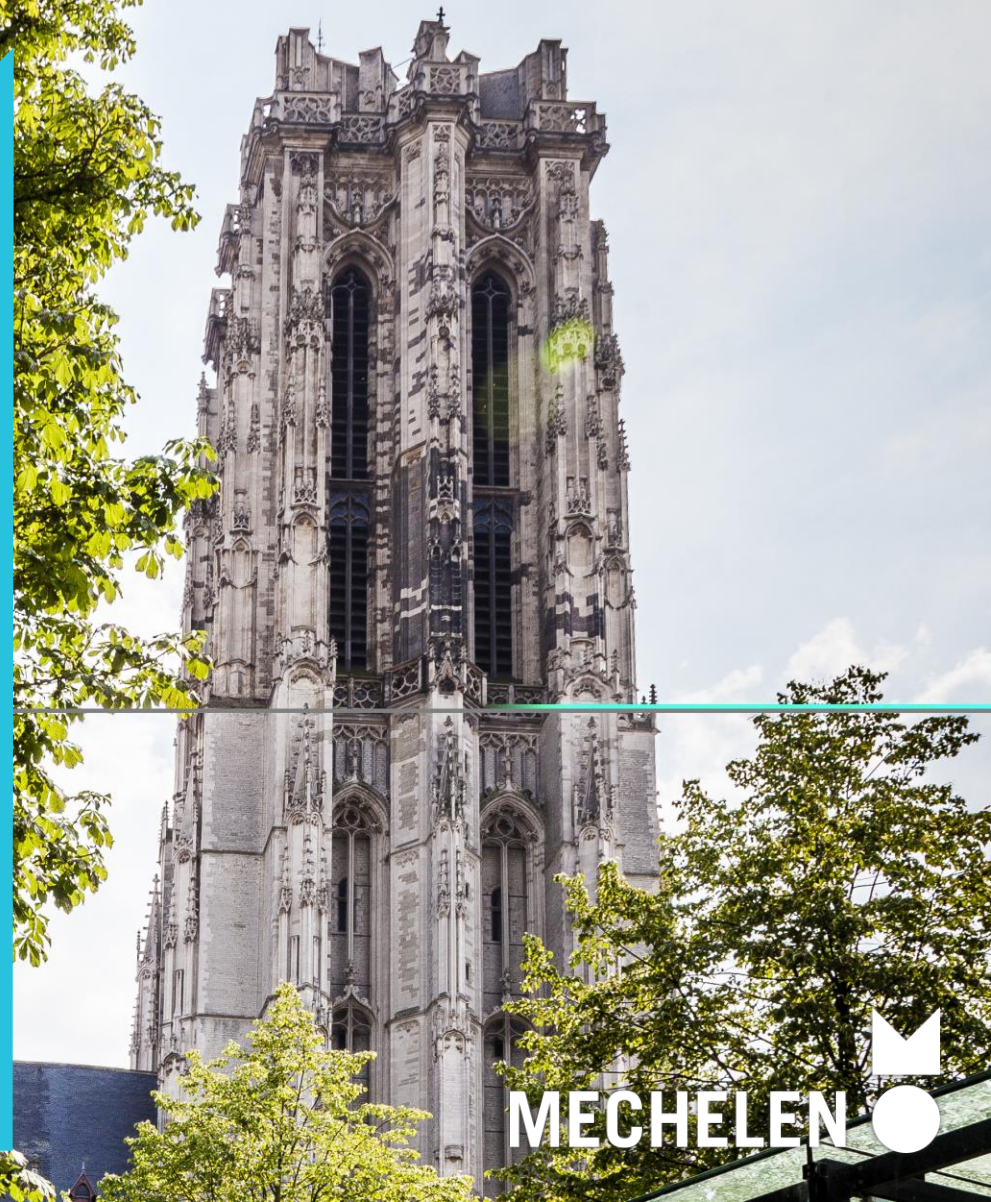




COMMISSIE 28 APRIL 2021



MECHELEN 



Flankerende onderwijsprojecten Stad Mechelen: #35+

Aanpak: van welke projecten wil je iets meer weten?

Gekozen thema's: 3 = goed voor bijna 20 projecten

→ 3 projecten uitgenomen voor vandaag

< Team leerrecht ~ corona

IN EEN NOTENDOP: TEAM LEERRECHT



Missie: bijdragen aan het verzekeren van

- het **recht op leren en**
- het **creëren van gelijke, kwaliteitsvolle onderwijskansen**
- voor alle kinderen, jongeren en volwassenen die leren en studeren in Mechelen.

- **Richtinggevende kaders:**

Kinderarmoedeplan

Actieplan Onderwijs en diversiteit (disco)

Plan van aanpak uitsluitingen voorkomen

Referentiekader Samen tegen schooluitval

Projectdoelen SIREE en VRAC

- **Thema's:** schooluitval voorkomen, samenwerken, welbevinden, armoede- en cultuursensitiviteit, belonging, dialoog, schoolklimaat, ontwikkelingskansen...



Netoverschrijdende ontmoetings-,
professionaliserings- en netwerkkansen –
INDIVIDUELE ONDERWIJSPROFESSOR



Structurele veranderingsprocessen in scholen –
SCHOOL ALS ORGANISATIE



Extra ondersteuningsaanbod en dienstverlening
voor maatschappelijk kwetsbare leerlingen –
SCHOOL ALS TOELEIDER



IN MECHELSE SCHOLEN...

- voel je je goed → **WELBEVINDEN** VRAC
- is er plaats voor jouw talent
- supportert iedereen mee
- laten we geen enkele leerling achter → **KANSARMOEDE** Schoolonkosten
- houden we je samen vast → **RISICOJONGEREN** Bijzondere leerplek
- maken onderwijsprofessionals het samen waar

KANSARMOEDE



- In de kijker: schoolkosten (financiële armoede)
- *Betaalbaar onderwijs als een hefboom voor meer onderwijskansen*
- *Onderwijs(kansen) als een hefboom in het doorbreken van generatiearmoede*

GRAFIEK VAN DE DAG

Corona doet wereldwijde armoede opnieuw stijgen



Steunmaatregelen COVID-19 (via een combinatie van Federale, Vlaamse en Mechelse middelen)

1. Laptops

- **Doel?**
Het ter beschikking stellen van een laptop zodat ook gezinnen zonder laptop digitaal les kunnen volgen, taken kunnen maken en in contact kunnen blijven met de school.
- Dit schooljaar in totaal **1085** laptops verdeeld: 727 GEEF en 358 LEEN
 - Geeflaptop: 1^e aanvraag uit een gezin, wonend in Mechelen, met een wettig verblijf
 - Leenlaptop: in alle andere gevallen
- Aanvragen normaal via school of organisatie

Verder af te stemmen met lokale vertaling Vlaamse maatregelen (digisprong) in de scholen



OVERZICHT STEUNMAATREGELEN

2. Overzicht tussenkomst onbetaalde schoolfacturen

- **Doel?**
Voor gezinnen met onbetaalde schoolfacturen kan het kwijtschelden van deze schulden een ernstige zorg (en drempel tot gelijke onderwijskansen) minder zijn, in crisistijd.
- Belangrijke voorwaarden:
 - Aangemeld door de school
 - mensen die Mechelen als **hoofdverblijfplaats** hebben, die een **legaal verblijfsstatuut** hebben en die schoolfacturen niet betaalden of waarvan men verwacht dat ze niet betaald zullen worden omwille van **kwetsbaarheid** (waarbij het niet betalen geen nalatigheid of vergetelheid is, maar wijst op een financiële kwetsbaarheid)
 - verschijningsdatum van de factuur: **vanaf april 2020**.

Tussen september en eind december: **facturen voor 44.485 euro**

- Uit heel veel verschillende Mechelse scholen, basis en secundair



OVERZICHT STEUNMAATREGELEN

Opvallend:

- Het aantal openstaande facturen op scholen is veel groter dan dit getal
- De gezinnen die aangemeld werden door scholen waren zeer vaak gekend (minder dan 7% was niet gekend) op de sociale dienst

→ het buikgevoel van scholen zit juist!

Kleuter	2
Lagere school	38
Eerste graad middelbaar	28
Tweede graad	39
Derde graad	43
Schoolverlater	22
Niet opgegeven	9

Gekendheid gezinnen bij het sociaal huis: 103 gezinnen

Niet gekend	7
Actieve cliënt leefloon	25
Ooit leefloon	11
Ooit op lokaal advies comité (= energiearmoede)	26
Ooit budgetbegeleiding Sociaal Huis	5
Onlangs ondersteuning gekregen via Covidteam Sociaal Huis (laptop of maandelijks hulpgeld)	29

Samen met codi's secundair in actie



Besluit:

- Cijfers zijn indrukwekkend.
- Niet altijd duidelijk hoe het kostenbeleid in scholen concreet gevoerd wordt
- Wel duidelijk dat er allerlei verschillen zijn en dat er in sommige scholen nog groeimarge is.

Afspraak:

- ➔ Het kostenbeleid op de Mechelse secundaire scholen beter in beeld
- ➔ Perspectief van mensen in armoede / blinde vlekken belichten

AAN DE SLAG MET SCHOLEN

→ **Netoverschrijdende bevraging (stad en codi's)**

- Meer dan 90% van de secundaire scholen nam deel
- Topics: algemene info
 - Schoolrekening
 - Kostenbeleid (ook m.b.t. laptops)
 - Sociaal fonds
 - Tips en tricks
 - Gewenste ondersteuning
- Kostprijs opleiding: grote verschillen, van 80 euro tot 980 euro per jaar – sterk afh. van de richting
- Gewenste ondersteuning: kennis/inzicht, uitwisseling van praktijken, concrete (financiële) ondersteuning van de gezinnen

→ Bestaande ondersteuning (i.s.m. Samenlevingsopbouw)

- ❑ Traject signalendetectie (basisonderwijs)
- ❑ Traject samen tegen onbetaalde schoolfacturen (secundair onderwijs)

→ Ondersteuning in voorbereiding: Labo

- ❑ werken aan armoedesensitiviteit: samen met externe experts, ervaringsdeskundigen en lkn + secretariaatspersoneel
- ❑ Inzet op lege brooddozen (soep op school)

- Een labo brengt professionals uit **verschillende beleidsdomeinen** samen rond een **thema** uit het onderwijsveld. Labo's
 - vertrekken vanuit een **duidelijke behoefte**,
 - kennen een beperkt **tijdpad** en
 - genereren **concrete resultaten**.
 - Ze geven maximaal ruimte aan **durven en proberen**, met alle partners **samen** en ieder vanuit de eigen **kracht**.

Herkennen en opvolgen van signalen van maatschappelijke kwetsbaarheid

Ondersteuningstraject voor de Mechelse basisschool



AAN DE SLAG MET SCHOLEN

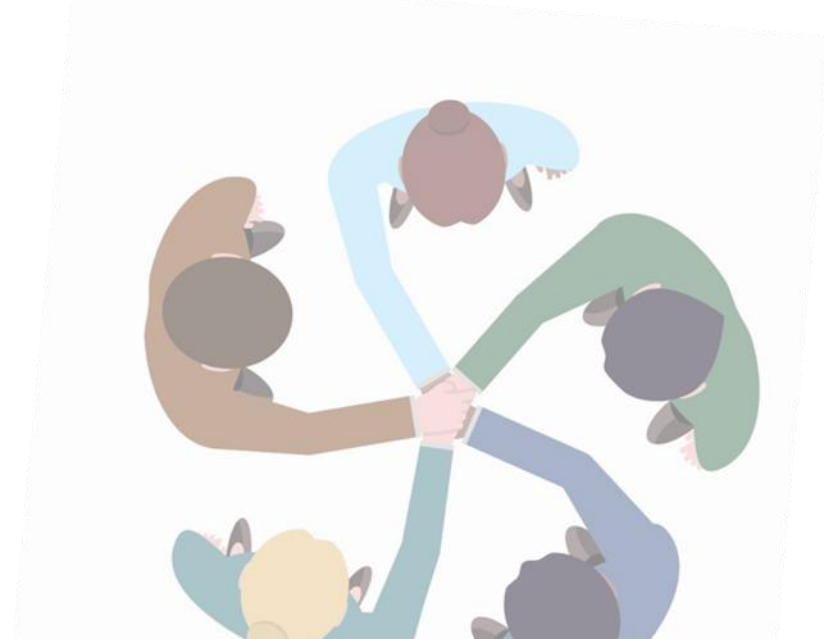
RISICOJONGEREN



- In de kijker: **bijzondere leerplek**
- Ondanks aanbod schooluitvalpreventie Mechelen toch nog jongeren die uit de boot vallen
- Gedeelde bezorgdheid tussen sectoren, nog vergroot door corona
- Doel: wetenschappelijk onderbouwd aanbod ontwikkelen voor deze jongeren

PROCES

- Gedeelde bezorgdheid → intersectorale samenwerking
- Ronde tafel (13/05/2019)
- Stuurgroep
 - Bezoek aan Molenmoes + start wetenschappelijke ondersteuning
 - Afbakening
 - Begroting
 - Inhoudelijke uitwerking
- Terugkoppeling en verbreding
- Opstart maart
- Dit schooljaar proefdraai



BREED SAMENWERKINGSVERBAND

Gedragen door:

ARKTOS
HET KAN WĒL

CGG
De Past

PROFO
leereren
sterker maken

CMP

**Jeugdzorg
emmaüs**
Mechelen

Ter Elst
Geloven in groeien

SINTEJANSHOF

Scholen
groep

MECHELEN

Opgroeien

U

VORM
Katholieke Scholen Regio Mechelen

**Universiteit
Antwerpen**

Gefinancierd door: Emmaüs, Arktos en Stad Mechelen

- Impuls van Emmaüs
- Onder begeleiding van prof. dr. Glazemakers, Universiteit Antwerpen
- Participatief actieonderzoek:
 - Wetenschappelijke ondersteuning bij de opstart
 - Wat zijn kenmerken van jongeren in alternatieven?
 - Hoe ziet zo'n plek er ideaal uit?
 - Wat zijn good practices?
 - ...
 - Wetenschappelijke opvolging
 - Wat zijn de noden van de jongeren in de leerplek?
 - Wat nemen ze mee van de bijzondere leerplek?
 - ...



VOOR WIE?



Alle jongeren die in aanmerking komen voor het secundair onderwijs, wiens band met onderwijs onder druk staat of verbroken is

bestaande hulp- en dienstverlening sluit niet aan

‘niet meer in beweging geraken’

Elke vraag kan gesteld worden.

WAT



Tijdens de schooluren

Dagstructuur: rust en verbinding

Deelname aan activiteiten sterk gestimuleerd, maar niet verplicht

Op maat en in samenspraak met de jongere

Groep – individueel



GAAT HET WEL VOORUIT GAAN?

- Verantwoordelijkheid samen op te nemen tussen begeleider, omgeving en jongere, in plaats van volledig bij de jongere
 - Aanklampend werken
 - Ervaringsgericht werken
- Even de druk van de ketel
 - 1/3 jongeren ervaart regelmatig tot vaak druk om aan eigen of andermans verwachtingen te voldoen
 - groot deel van de jongeren geeft aan rust en tijd voor zichzelf nodig te hebben
- Ruimte voor stilstaan bv. bepaalde rouwprocessen
- Vs fast forward als korte termijnoplossing – duurzaam?
- Er zijn is ook deelnemen: het is erbij horen bij de leerplek, eerste stap naar maatschappelijke deelname

WAAR?



- Grondgebied Mechelen
- Voorlopige opstart in
Douanegebouw Mechelen
- Zoektocht naar een locatie
 - groot huis, een boerderij, een kasteeltje...
 - Groene omgeving
 - Bereikbaar
 - Ruimte

WELBEVINDEN



- *Wanneer leerlingen zich goed voelen op school zullen ze meer gemotiveerd zijn en het ook beter doen op school.*
- In de kijker: VRAC





Positief beïnvloeden van het proces
dat leidt tot
schoolse vertraging en schooluitval
in de thuis-, school- en buurtcontext

Interreg 
2 Seas Mers Zeeën
VRAC
Kennedy National Development Fund


MECHELEN

 **SAMENLEVINGSOPBOUW**
Antwerpen provincie

 Provincie
Antwerpen

It takes a village to raise a child

Positief beïnvloeden van het proces dat leidt tot schoolse vertraging en schooluitval in de thuis-, school- en buurtcontext

Doelen

Voor kinderen en jongeren

- ❖ meer ontwikkelings- en leerkansen
- ❖ hoger welbevinden
- ❖ meer self-efficacy

Voor ouders

- ❖ meer vertrouwen in het aanbod
- ❖ het gevoel beter ondersteund te worden
- ❖ hogere betrokkenheid

Voor partners

- ❖ intersectoraal netwerk

Opdrachten

Ontwikkelings- en leerkansen voor kinderen en jongeren

Eerstelijns welzijnsteam met rechtstreeks aanspreekpunt voor professionals

Trainingsprogramma voor professionals

Intersectoraal netwerk

Inspireren met goede praktijken

Principes

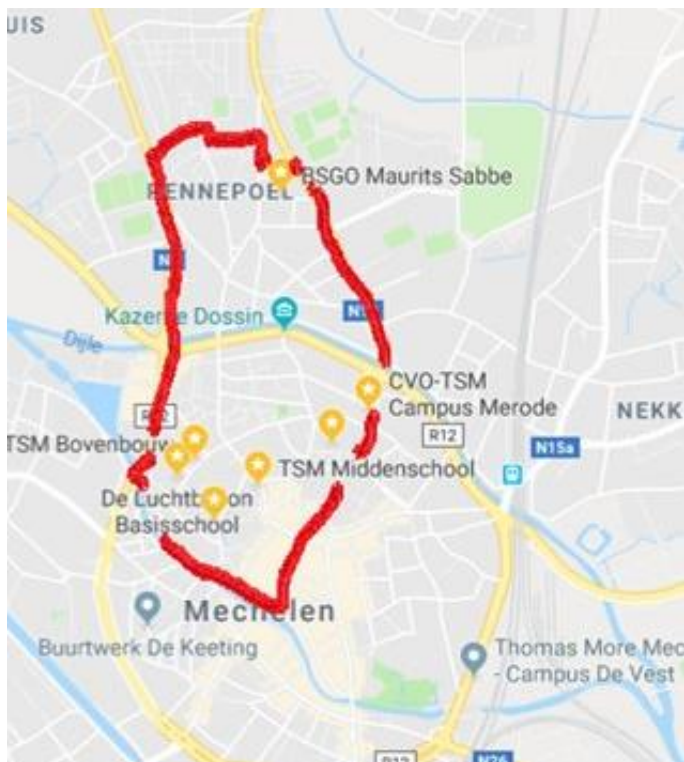
Participatie met alle betrokkenen



Verbindingen creëren



Co-creatie



Doelgroep:

Kwetsbare kinderen, jongeren en gezinnen die wonen in VRAC-gebied en/of er naar school gaan

Scholen in de VRAC-buurt:

Maurits Sabbe
Den Anker
De Luchtballon
Scheppers lager en secundair
Ba Stassart
TSM middenschool, bovenbouw, CLW

Buurtgerichte insteek

1. We zetten in op **welbevinden, vertrouwen en talent** bij kinderen en jongeren en verhogen de **leer-en ontwikkelingskansen**.
2. We hebben **NETSTERK**, een eerstelijnswelzijnsteam met SPOC, ontwikkeld vanuit de noden van de stakeholders en gezinnen. We zetten in op het verhogen van welbevinden en het gevoel beter ondersteund te worden.
3. We hebben samen met de buurtpartners **een zelfde taal** ontwikkeld om kinderen, jongeren en gezinnen beter te omringen en integraal te ondersteunen. Samen vormen we een **intersectoraal netwerk 'Nieuwe autoriteit in de wijk'**.
4. We **inspireren** met onze goede praktijken, zowel lokaal en bovenlokaal.

We hanteren hierbij de 3 werkingsprincipes: **participatie, verbinding en co-creatie**.



Wat en hoe?

We laten kinderen, jongeren, ouders en professionals zelf aan het woord.

- ❖ Gesprekken met en bevestigingen bij onderwijs-en welzijnspartners, jeugdwerkers, buddy's, ...
- ❖ Individuele gesprekken met jongeren op school, tijdens stoepbezoeken, telefonisch, ...
- ❖ Participatiewerkshops op scholen en in de buurt
- ❖ Diepte-interviews met ouders

Wellbeing scale

In gesprek met kinderen en jongeren over hoe zij zich voelen.



m / v / a	Datum	Waar					
Leeftijd	Kies telkens het antwoord dat het beste weergeeft hoe jij in de laatste 2 weken hebt gevoeld.						
	NOOIT	ZELDEN	SOMS	VAAK	ALTIJD		
Ik was optimistisch over de toekomst.	1	2	3	4	5		
Ik voelde me nuttig.	1	2	3	4	5		
Ik voelde me ontspannen.	1	2	3	4	5		
Ik kon goed omgaan met problemen.	1	2	3	4	5		
Ik kon het beter denken.	1	2	3	4	5		
Ik voelde een hechte band met andere mensen.	1	2	3	4	5		
Ik kon zelfstandig beslissingen nemen.	1	2	3	4	5		
Ik voelde me gelukkig.	1	2	3	4	5		



Welbevinden van leerlingen op school, thuis en in de buurt

- ❖ Kinderen, jongeren en ouders zijn én veerkrachtig én kwetsbaar
- ❖ Kinderen en jongeren willen het erg graag goed doen op school maar voelen zich hierin niet altijd gesteund zowel in de school, buurt als thuiscontext.
- ❖ Kinderen, jongeren en ouders willen graag hun stem laten horen maar missen vaak het gevoel ‘echt gehoord te worden’.
- ❖ Ouders vragen zich af: *‘Wie supportert er nog mee voor mijn kind?’*
- ❖ School als stressfactor bij zowel kinderen, jongeren en ouders zet welbevinden thuis mee onder druk
- ❖ Thuiscontext als stressfactor beïnvloedt de onderwijskansen van kinderen en jongeren
- ❖ Professionals zowel uit onderwijs, welzijn, jeugdwerk, politie, ... geven aan: *“We weten niet altijd bij wie we terecht kunnen met onze bezorgdheden, vaak staan we er alleen voor!”*



Enkele belangrijke bevindingen

Intersectoraal netwerk 'Nieuwe autoriteit in de wijk'

- ❖ Samen waakzaam zorg dragen => intersectoraal => out of box denken, verbinden en actie ondernemen
- ❖ "Wat kan ik doen?" ipv "Ik vind dat jij dat moet doen."
- ❖ Kleine actie focus
- ❖ Zelfde taal ontwikkelen via tweedaagse training (meer dan 60 professionals) + maandelijkse intervisiemomenten
- ❖ Zorgen voor zij die zorg dragen voor kinderen, jongeren en gezinnen

NETSTERK

- ❖ een *centraal aanspreekpunt* voor alle professionals in de buurt die zich zorgen maken
- ❖ verbinden met intersectoraal netwerk, integrale ondersteuning van kwetsbare kinderen, jongeren en gezinnen volgens de principes van Wraparound care met focus op welbevinden en ontwikkelingskansen.

Folder: <https://www.mechelen.be/netsterk>

School en buurt specifieke initiatieven die inzetten op verhogen van welbevinden en ontwikkelingskansen

- ❖ Leerlingparticipatie rond welbevinden op school en de bus
- ❖ TalentEvents
- ❖ Buurtbouwers kids en jongeren
- ❖ Talent krijgt Zomerkans
- ❖ ...



VRAC zet in op welbevinden

Momentum

- ❖ Out of the box denken en handelen = positief => verwachtingen van organisaties
- ❖ Nieuwe samenwerkingskansen => wie kan wat nog doen/aanbieden?
- ❖ Verschuiving van “niet bereiken van kwetsbare gezinnen naar niet bereiken van kwetsbare kinderen en jongeren”

NETSTERK schakelt van buurt naar Mechelen breed met de versterking van het CMP

- ❖ Netsterk/CMP stelt zich open voor vragen en bezorgdheden van niet-CLB professionals, inclusief partners uit welzijn, jeugdwerk, ... én scholen
- ❖ Vanuit feedback van aanmelders blijkt dat de aanpak Netsterk werkt: bereikbaarheid, geen (schriftelijke) aanmeldprocedure, bezorgdheden kunnen delen én samen zorg dragen, inzet op communicatie

Intersectoraal netwerk ‘Nieuwe autoriteit in de wijk’ in actie

- ❖ Verbinden op nieuwe uitdagingen
- ❖ Zorgdragen voor professionals => er zijn voor elkaar en voor elkaars doelgroep
- ❖ #trots op ...



Coronapandemie

