



Omlegging

UITGEZONDERD
MST-MiHi_200-220
11/03/2020

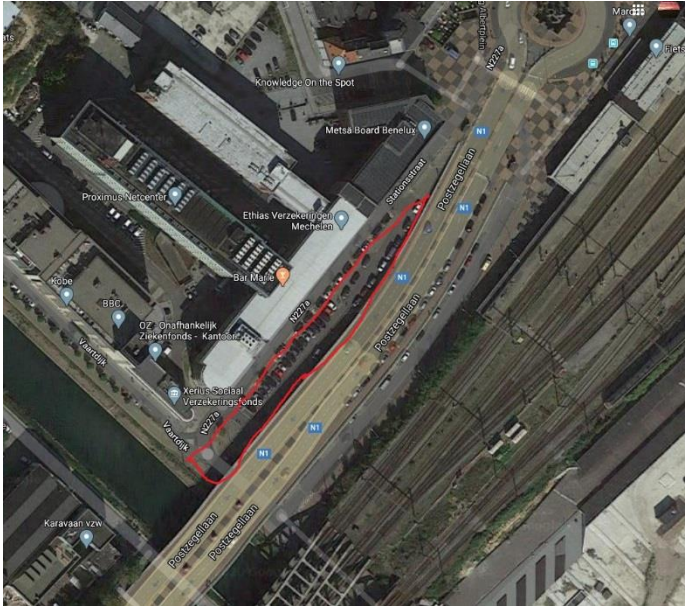
MST.220_Afbraak stationsgebouw



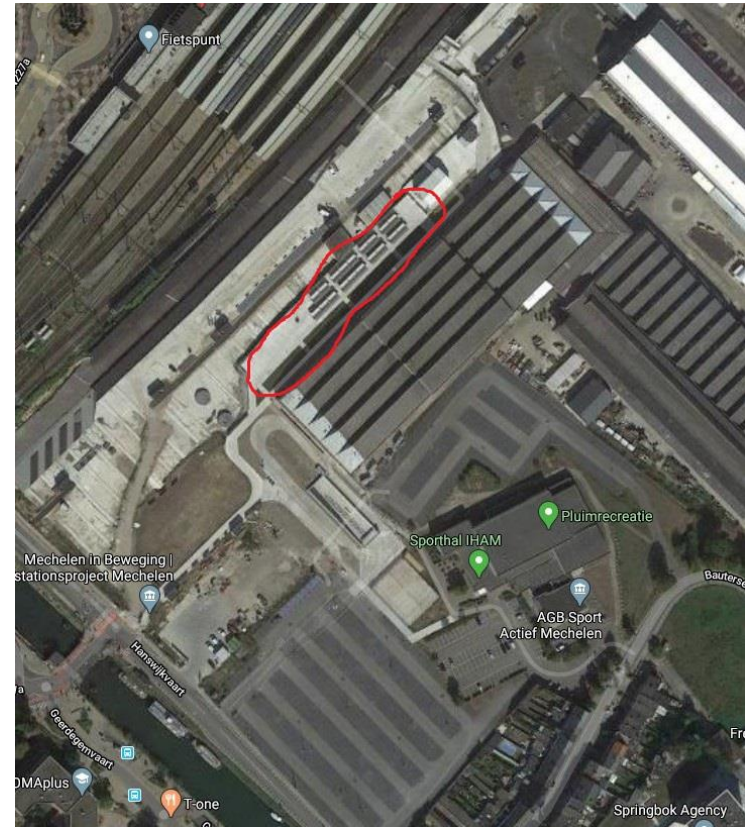
MST.220_Afbraak Fietsenparking voor de werken



Verplaatsen fietsenstallingen: aantal blijft of zelfs meer



Bewaakte fietsenstalling onder viaduct



MST.220_ afbraak WIE- gebouw NMBS-CW

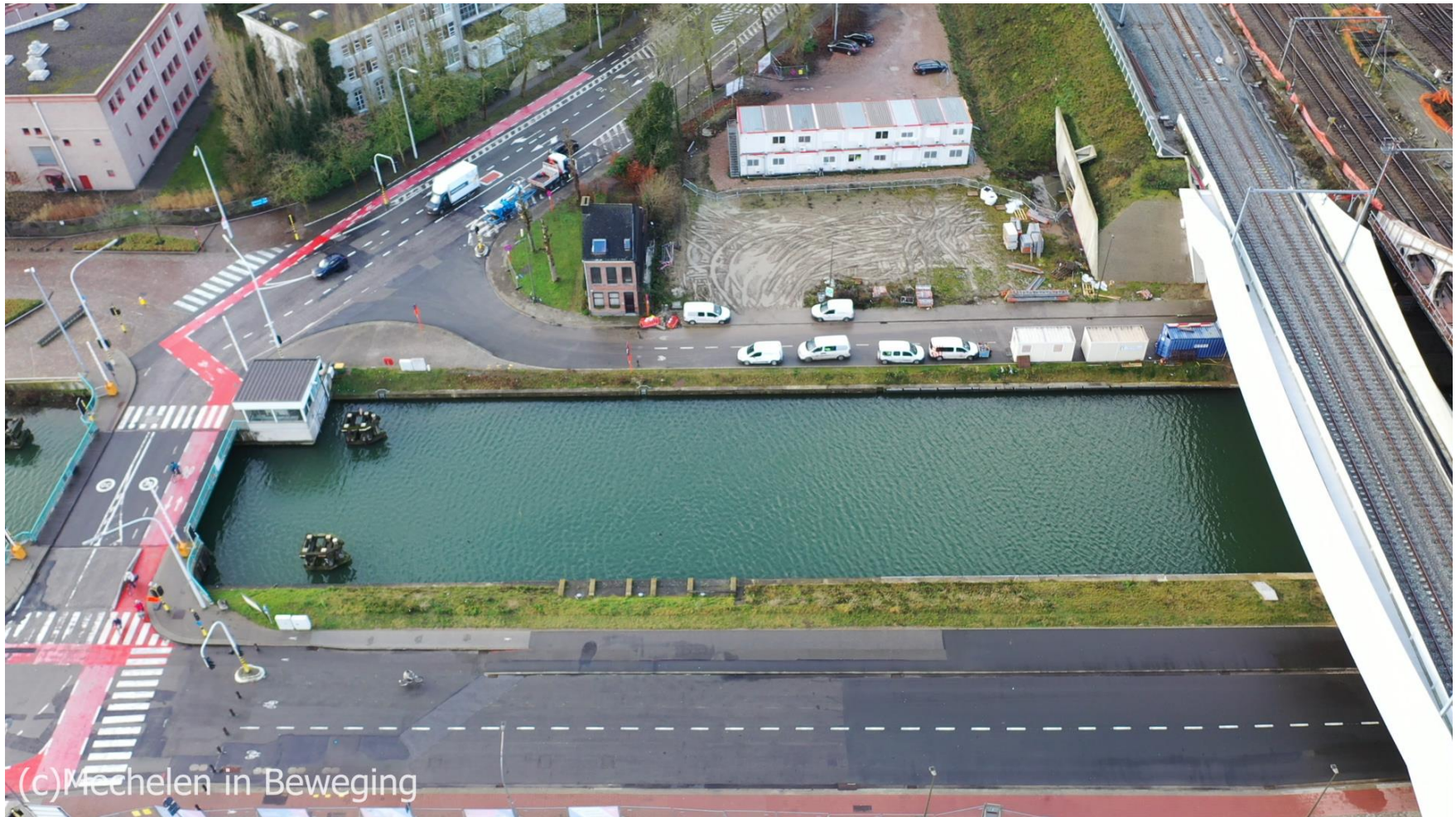


MST.220_MiHi- maatregelen stationsomgeving



(c)Mechelen in Beweging

MST.220_MiHi- maatregelen Hanswijkvaart



(c)Mechelen in Beweging

MST.220_MiHi- maatregelen Hanswijkvaart

VOETGANGERS FIETSERS
≥3,00m

WERF
Vaste afsluiting
Hoogte ≥2,00m



MST.220_MiHi- maatregelen Stationsstraat



(c)Mechelen in Beweging

MST.220_MiHi- maatregelen Stationsstraat



MST.220_MiHi- maatregelen Stationsstraat/ Vaartdijk



VAARTDIJK
Wegnemen verkeerseiland
Veranderen rijrichting vanuit
Stationsstraat

-Fietsstraat in
eerste deel
Stationsstraat
-richting links
blokkeren,
parkings weg

MST.220_MiHi- maatregelen Stationsstraat



MST.220_MiHi- maatregelen Stationsstraat



MST.220_MiHi- maatregelen Stationsstraat

RF
Vaste afsluiting
Hoogte $\geq 2,00\text{m}$



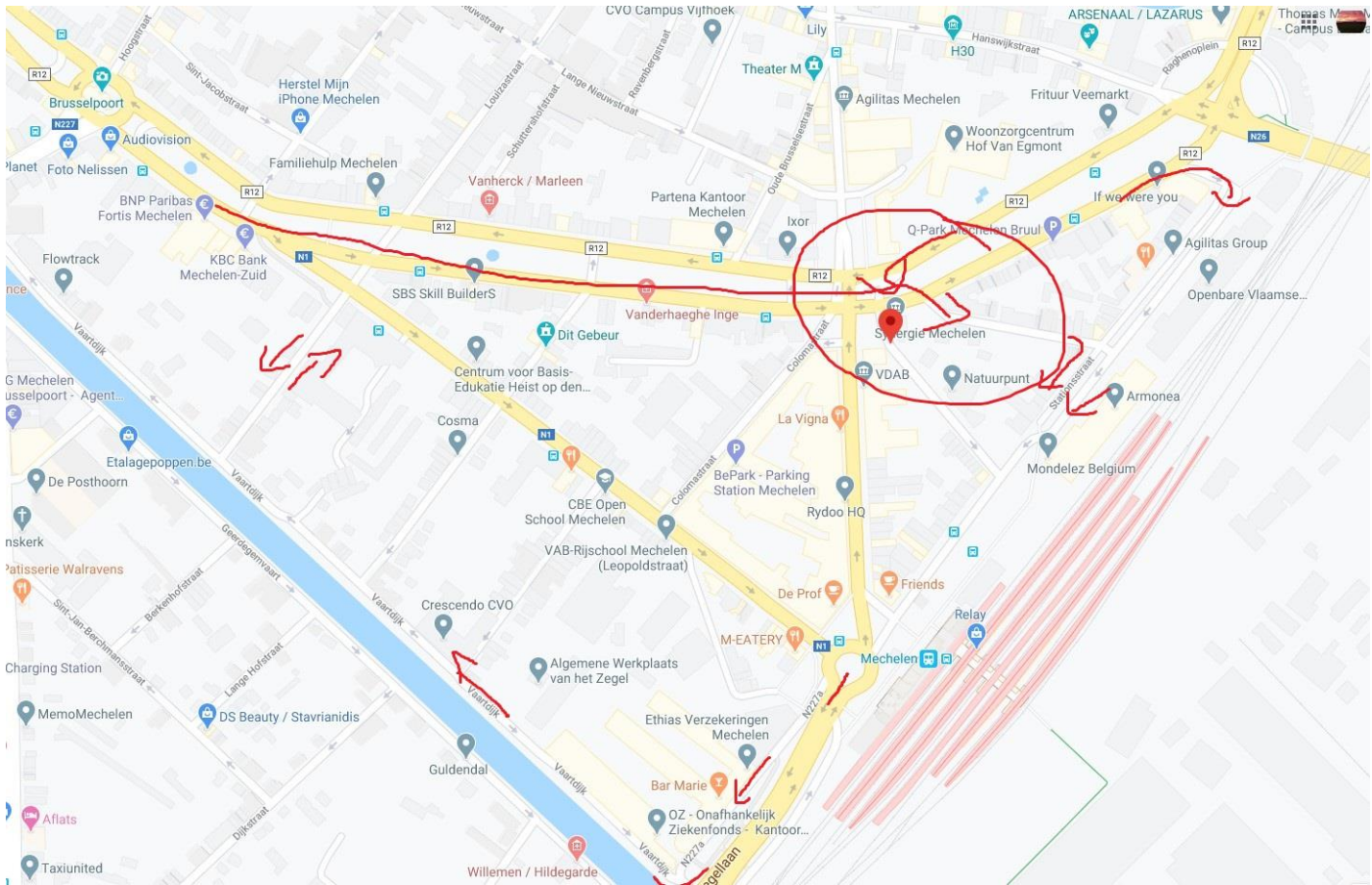
MST.220_MiHi- maatregelen Postzegellaan



Knip rotonde
blijft

(c) Mechelen in Beweging

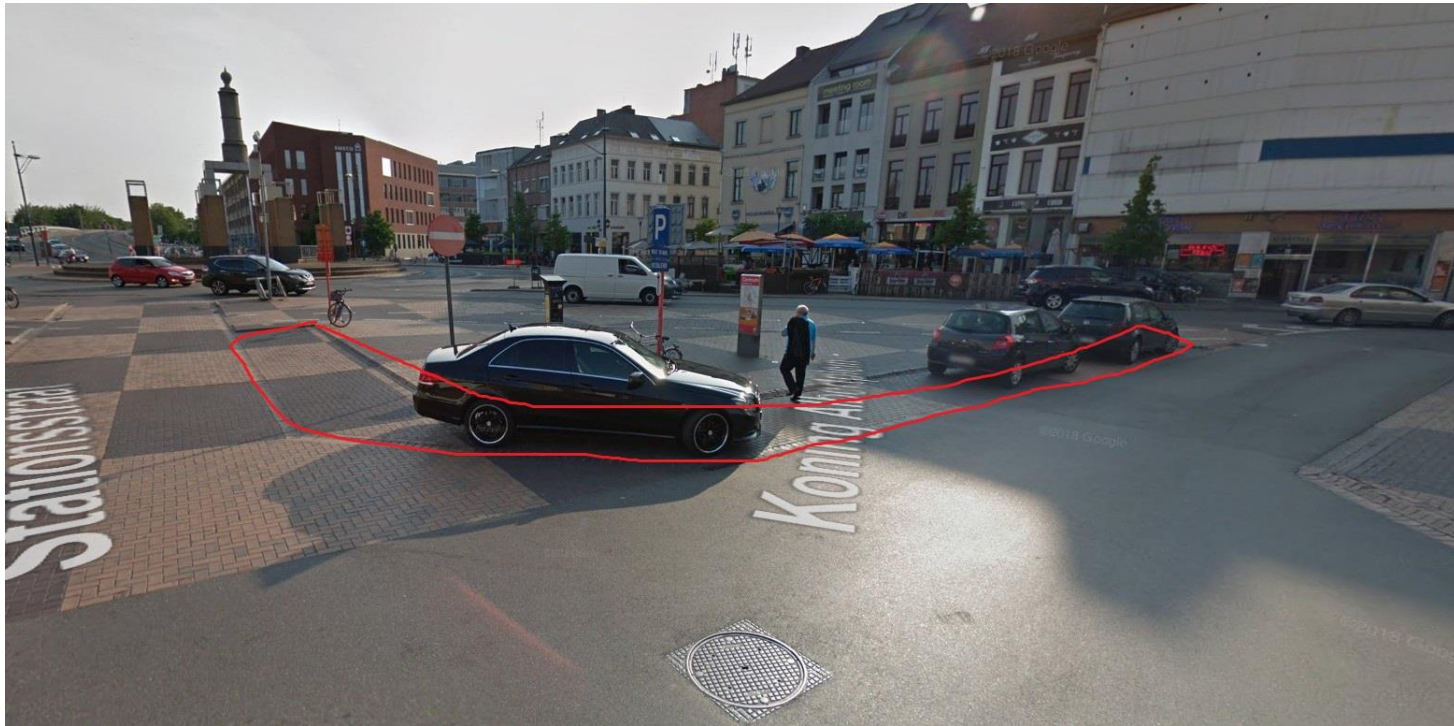
Bereikbaarheid station



Taxi - cambio - kiss and ride



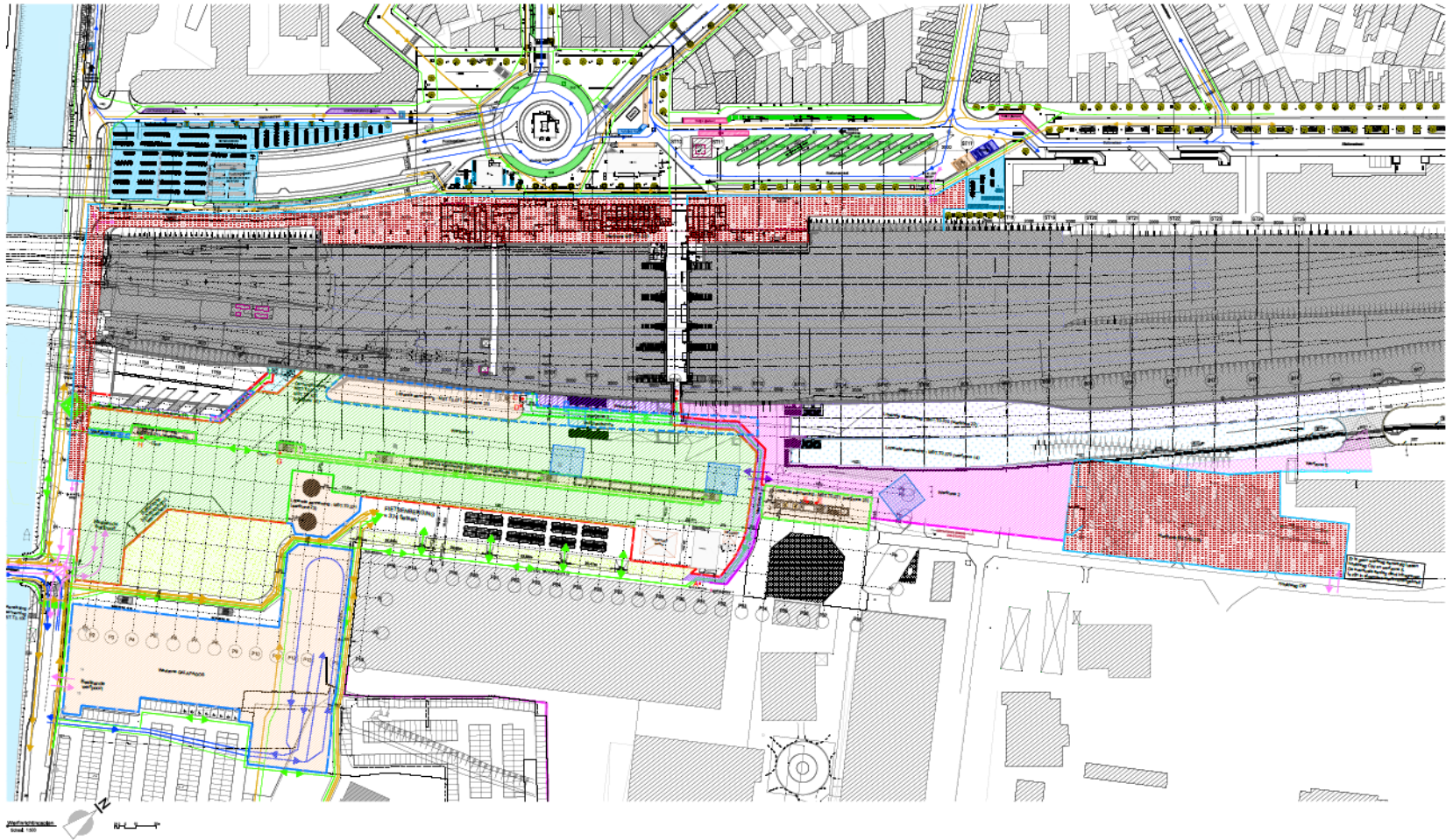
Mindervalidenparking - kiss and ride



De lijn



MST 200 sloop



MST 220 nieuwbouw

nmbs

2019-11-19 MST workshop werftoegang & fasering



2

Einde FASE 1: na indienstname Tangent

van 21-10-2021 tot 03-07-2022

