

A large, leafy tree with a thick, reddish-brown trunk stands in a grassy field. The sky is overcast with soft, grey clouds. In the background, a line of trees is visible through a light mist or haze.

Beschermd

Natuurpark Rivierenland

Ligging



Broek De Naeyer

Biezenweiden

Meulebossen

Mosterdpot

Moriaubos

Goorbosbeekvallei

Brede Zeyp

Sport Vlaanderen Hazewinkel

Battenbroek

Roosendaal

Fort van Duffel

Gasthuisbossen

Willebroek

Sigma Dijlemonding

Spildoornvijver

Oude spoorwegberm

Sint-Katelijne-Waver

Vossenbergbos

Park Bel-Air

Blaasveldbroek

Fort van Walem

Sint-Michielspark

Zuurbossen

Battelaer

Kauwendaal

Tivolipark

Pasbrugbos

Thiebroek

Robbroek

Zellaar

Peultenbossen

Mechelen

Kruidtuin

Winkhoevebos

Peulisbossen

Weyneshof

Mechels Broek

Bonheiden

Vallei van de Zenne

Vrijbroekpark

Mispeldonk

Cassenbroek

Eglegenvijver

Barebeekvallei

Sigma Bovendijle

Bos van Aa - Kollinten

Geerdegebos

Prinsenveld

Pikhakendonk

Wormelaar

Vriezenbroek

Sport Vlaanderen Hofstade

Boortmeerbeek

Boortmeerbeeks Broek

Zemst

Weerdse Visvijver

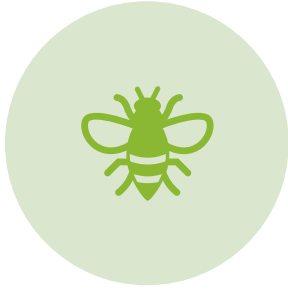
Weerdse Molen

Steentjesbos

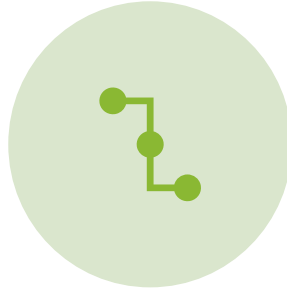
Sigma Dorent

Ambitienota

Ambitienota – 5 ambities



DE **BIODIVERSITEIT** IN DE
KERNGBIEDEN **BEHOUDEN,**
VERSTERKEN EN UITBREIDEN



VERBINDEN VAN
NATUUR IN EEN **STERK**
VERSTEDELIJK GEBIED



TOEKOMSTBESTENDIG MAKEN
VAN DE REGIO



NAAR EEN **KWALITEITSVOLLE**
EN **EVENWICHTIGE BELEVING**
VAN HET NATUURPARK



DRAAGVLAK CREËREN VIA
EEN STERKE SAMENWERKING

Ambitienota – concreet

Cijfers



NATUURPARK VAN **3000 HA**
OP LANGE TERMIJN



200.000 MENSEN DIE
IN EN ROND HET
NATUURPARK WONEN



2 MILJOEN INWONERS
BINNEN EEN STRAAL VAN
30KM



265 HA **BOSUITBREIDING**

Soorten





Concrete samenwerking

Concrete samenwerking - kernpunten



ACTIEVE SAMENWERKING TUSSEN
STAD, GEÏNTERESSEERDE
BUURGEMEENTEN*, ANB EN
NATUURPUNT VOOR
SAMENWERKING, STURING EN
FINANCIERING VAN HET BESCHERMD
NATUURPARK RIVIERENLAND



LINK MET STRATEGISCH PROJECT
**ORION: COMPLEMENTAIR EN
VERSTERKEND**



ENGAGEMENT OM FINANCIERING TE
ZOEKEN VOOR DE AANSTELLING VAN
**ONAFHANKELIJKE PROJECTCOÖRDINA-
TOR** OM VISIE EN DOELSTELLINGEN
CONCREET TE MAKEN

* Gesprekken met Willebroek, Zemst, Boortmeerbeek, Bonheiden, Sint-Katelijne-Waver

Positief verhaal voor alle partners



WE BRENGEN DOOR DE **ACTIEVE SAMENWERKING** HET GROEN DICHTER BIJ DE WOONKERNEN



WE GAAN OP ZOEK NAAR **VERBINDINGEN BINNEN EEN VERSTEDELIJKTE REGIO** VOOR MEER NATUUR EN TOEGANKELIJKHEID



BEHEER, GROTE PLANNEN EN AANKOPEN ZIJN VOOR NATUURBEHEERDERS



VLIEGWIEL VOOR **ECONOMISCHE ONTWIKKELING** EN **STREEKPRODUCTEN**



NATUURPARK ALS BELANGRIJKE **HEFBOOM** VOOR GEPASTE **RECREATIEVE EN ECONOMISCHE ONTWIKKELING** IN DE RANDGEBIEDEN



ONTSTAAN VAN **ACTIVITEITEN** DIE IN HET NATUURLIJK KADER VAN HET PARK PASSEN EN/OF DE LINK LEGGEN MET HET CULTURELE EN HISTORISCH ERFGOED VAN DE REGIO

Stand van zaken



Stand van zaken

Samenwerking

- **Structuur**
 - **Stuurgroep:** Agentschap Natuur en Bos / Natuurpunt / Stad Mechelen
 - Regionaal Landschap Rivierenland en ORIOM als experts
 - **Werkgroepen:** communicatie / acties / gronden
- **Financiering**
 - **Partners:** aankoop / beheer / personeel (zie verder)
 - Streven naar bovenlokale **erkenning / subsidiëring**
 - Visitors payback / bewoners van het gebied: **'Vrienden van het Natuurpark'**
- **Andere actoren**
 - Positieve feedback **buurgemeenten**
 - Engagement gaande van mee communiceren tot partner worden
 - Overleg met **bovenlokale overheden**
 - o.a. Provincie (incl. Vrijbroekpark), Dep. Omgeving, ministers Somers en Demir, ...)

Stand van zaken

Engagements

- **Stad Mechelen**
 - Personeelsinzet van ca. 1,7 FTE
 - Incl. lopende aanwerving Bosintendant
 - Financieel: 2,5 miljoen euro (voor strategische aankopen en restfinanciering subsidies)
 - Aanmaak GIS-database ifv gedeelde '**grondenbank**'
 - Hosting en opmaak **website** in opstartfase (www.natuurparkrivierenland.be)
- **Agentschap Natuur en Bos**
 - Verwerven en beheren van gronden
- **Natuurpunt**
 - Verwerven en beheren van gronden
 - Financiering voor 0,5 FTE (onafhankelijk coördinator)
- **Buurgemeenten**
 - **Willebroek**: financiële steun en samenwerking (tussen gemeentediensten)
 - **Boortmeerbeek**
 - Bijkomende gesprekken gepland met **St-Katelijne-Waver en Bonheiden** om samenwerking te concretiseren
 - Ook overleg **Zemst** loopt positief

Welke erkenning?

Nationaal park

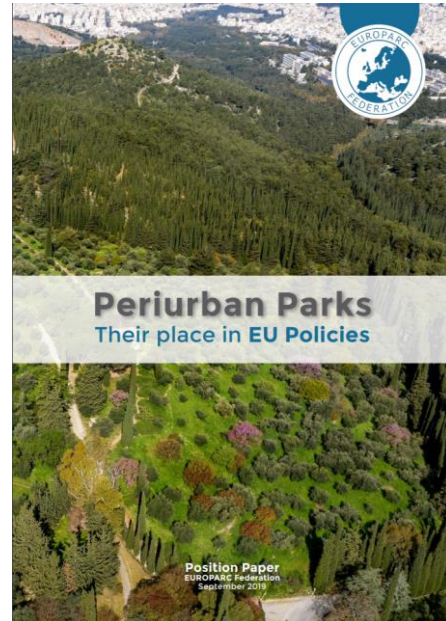
- Blijft de doelstelling op lange termijn

Ambitie Vlaanderen Nationale- en landschapsparken

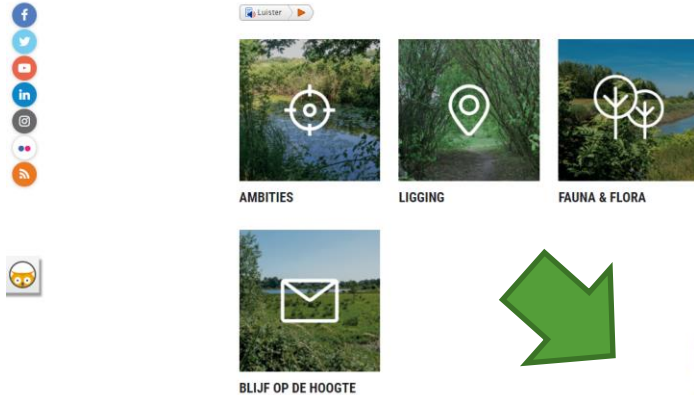
- **Nationaal park:** vereisten (aaneengesloten) oppervlakte natuur momenteel moeilijk haalbaar (5000 ha als Vlaamse voorwaarde)
- **Landschapspark:** focus Natuurpark ligt op robuuste natuur

Peri-urbaan park als derde weg?

- Mogelijk bijkomende piste voor Vlaanderen
- Logische keuze gezien ligging rondom Mechelen / midden Vlaamse Ruit
- Mogelijkheid tot toetreden Europees netwerk



Website – www.natuurparkrivierenland.be



NIEUWS

1 hectare bomen erbij
08/12/2020

December is de tijd van het jaar om bomen te planten. Ook in Mechelen komt er op zes locaties heel wat groen bij.

Naar het Mechels Broek met de auto? Parkeer...
26/11/2020

Ga je wandelen in het Mechels Broek? Fijn! Kom te voet, met de fiets of het openbaar vervoer. Kom je van verder en lukt met de bus of trein niet? Parkeer je auto op de ruime parking van De Nekker. Gratis, veel plaats en vlakbij het wandelgebied.

Meer nieuws



- Voorlopig binnen omgeving mechelen.be
 - Beperkte functionaliteit en content
- Overschakelen op platform Natuurpunt (zie voorbeeld)

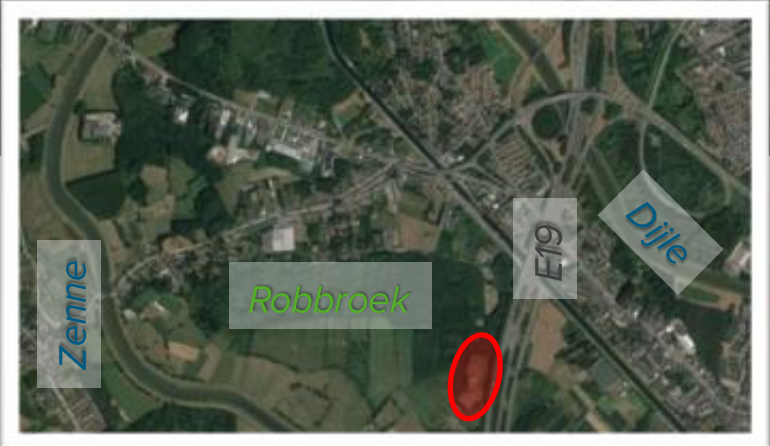
ACTIES (opgestart / vanuit Mechelen)



Sylvesterstadion (Robbroek)



- Voetbalveld (ca. 1ha)
(eigendom Natuurpunt / beheer ANB)
- Sloop chalet – nadien aanplant bos
- Officiële start Beschermd Natuurpark Rivierenland



Stadsbos Stuivenberg



50ha

Verkoeling
binnenstad

Geluid / zicht
E19 ↓

Verbinden van:

- Vrijbroekpark / Robbroek
- Zenne- en Dijlevallei

Betzenbroeckbos



Kauwendaal (verwerving)



- Oppervlakte: 1,8 ha
(van 4,4 ha eigendom WPM)
- Aankoopprijs 1,5 miljoen euro
(1M stad Mechelen, 0,5M
aankoopsubsidie ORIOM)
- Woongebied → bos (GRUP)

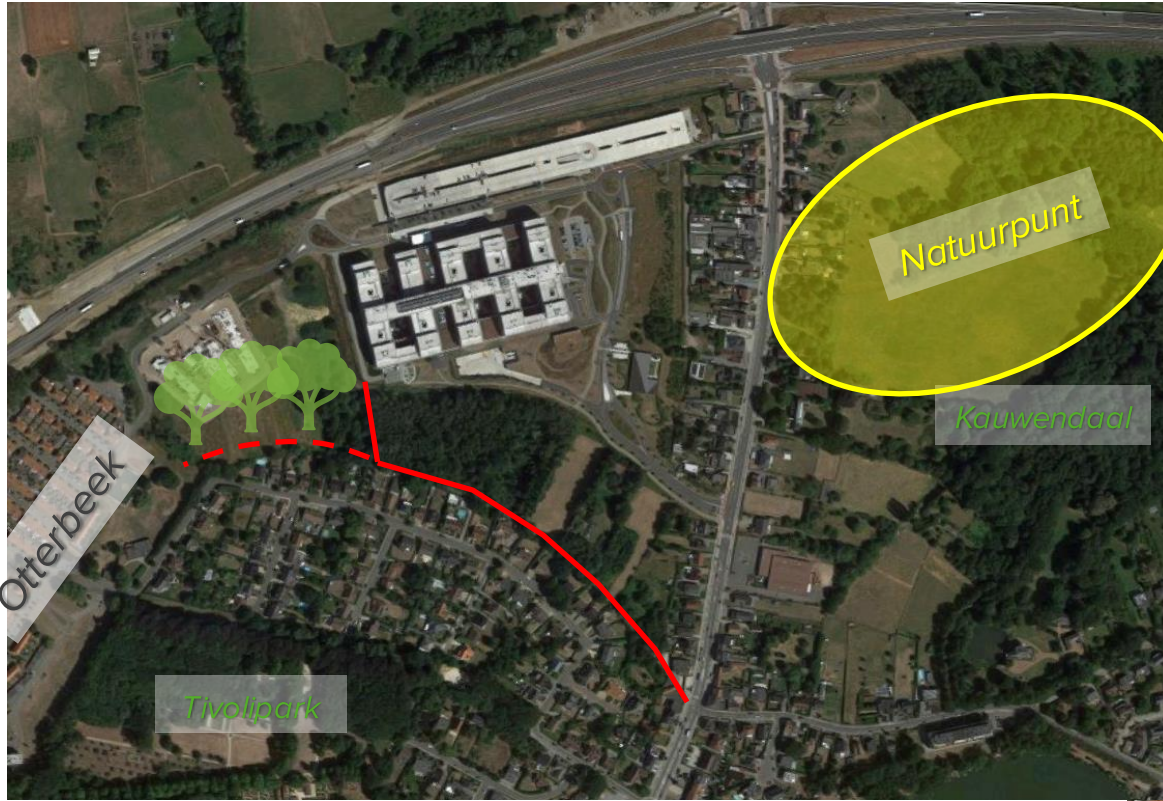


Bosstructuur:

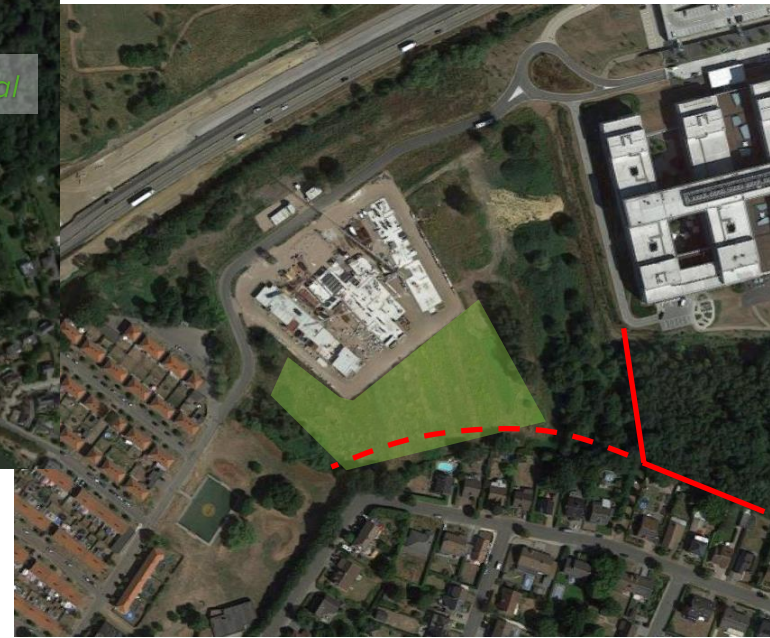
- 14 ha Natuurpunt (Mechelen / SKW)
- 12,5 ha ANB (grondgebied SKW)
- 3,5 ha verkoop via NMBS



Otterbeek



- Link Tivolipark - Kauwendaal
- Openstellen trage verbinding achterzijde Tivolilaan
- Verbinding site ziekenhuis
- Bosaanplant site WZC Roosendaelveld



Aanplant Thiebroekbos



- Oppervlakte: 6600 m²
(eigendom Stad Mechelen /
beheer Natuurpunt)
- 2600 bomen
- 10 gezinsbubbels
(in eigen plantzone met eigen materiaal)



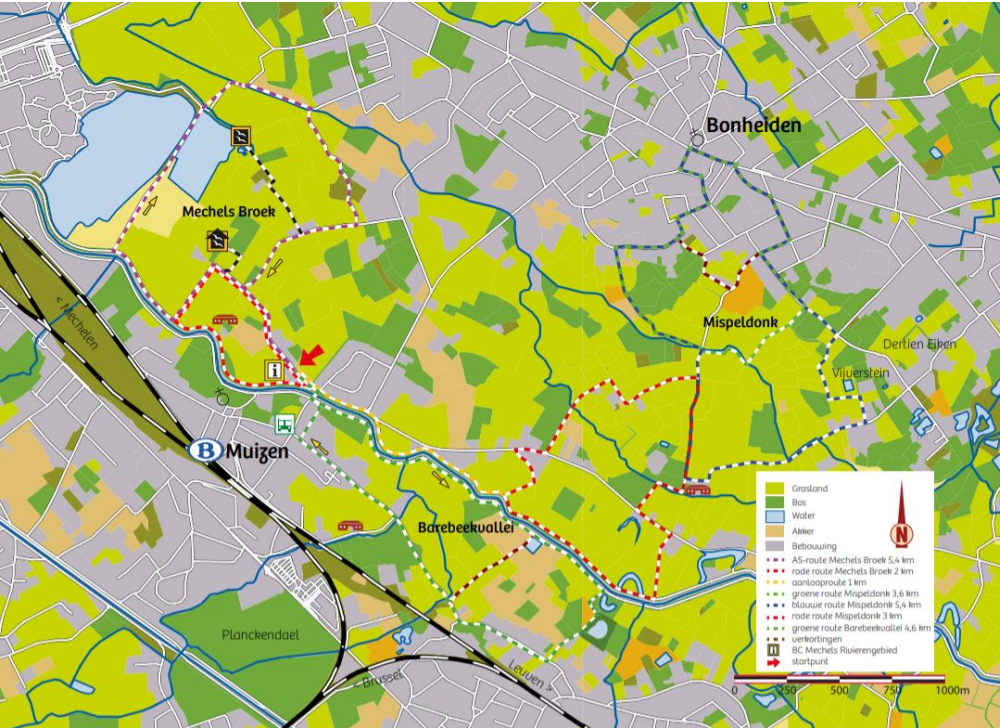
Geerdegempark



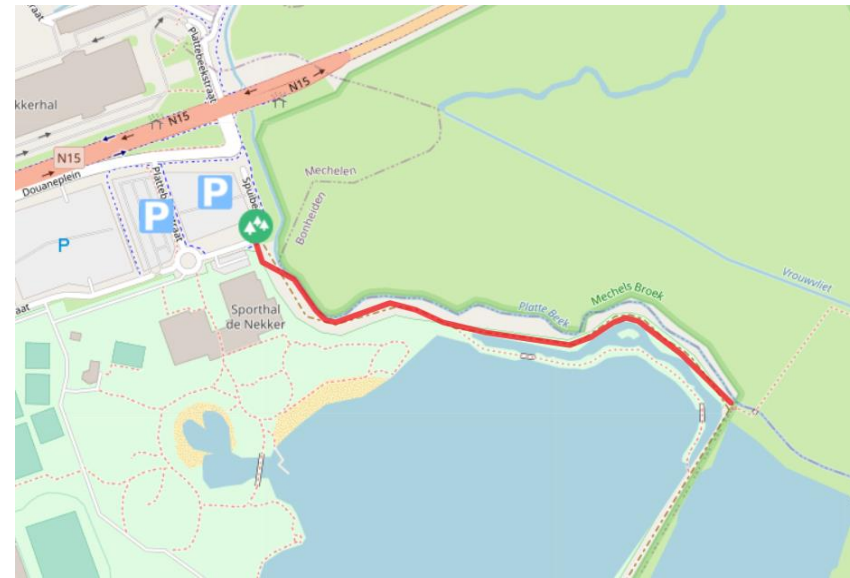
- 1,5 ha
- Samenwerkingsovereenkomst met Technopolis op gemeenteraad maart
- Openstellen na instandhoudings-, opruim- en beveiligingswerken



Mechels Broek



- Populairste wandelkaart Vlaanderen tijdens lockdown
- Aanpak parkeerproblematiek
 - Ontlasten Muizenhoek en omgeving
 - Vertrek vanaf parking De Nekker



Ontharding - REMOVE



Muizenhoekstraat



- Ontsnippenen Mechels Broek
- Karrespoor / halfverharding

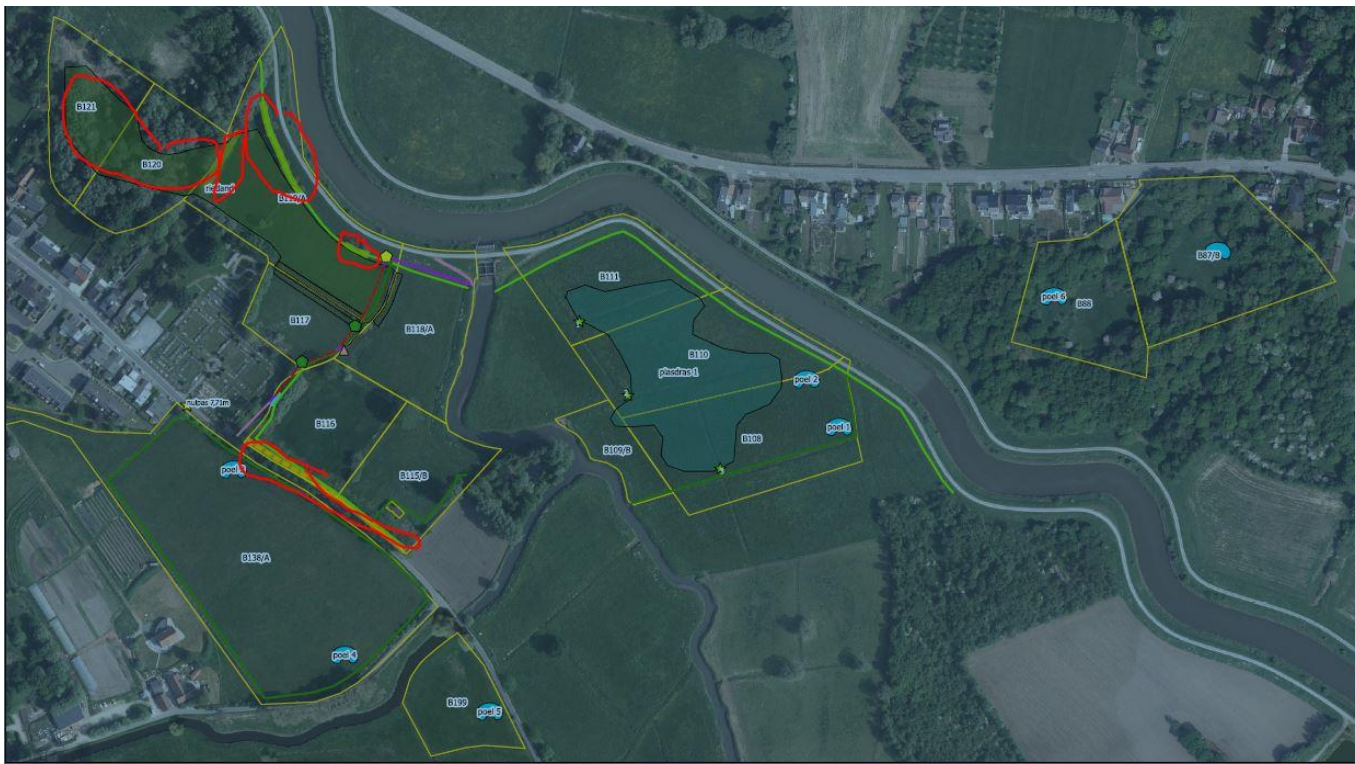


- Showcase
- Extra groenscherm langs E19

Spildorenlaan



Baarbeekmondning



- aanleg van een rietland
- herinrichting Oeverzone
- plaatsen van 3 stuwen
- aanleg van 7 poelen
- maken van een rolstoeltoegankelijk pad d.m.v. ophoging en plaatsing knuppelpad met brug.

Aanvraag van een omgevingsvergunning

Beneden Dijkvallei - Baarbeekmondning

Bijlage 1: Overzichtsplan

Legende

betrokken percelen
nulpas

inrichtingswerken

aanleg plasdraszone binnen beheerplan
aanleg pool
rietland
afschuinen oevers

aanleg groppel
aanplant houtkant
kap bomenrij

rasters

4-draads raster
schape raster

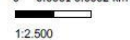
paden
brugje
knuppelpad
ophoging wandelpad
wandelpad

landschapselementen

stuw
ophoging doorgang
uitwijkplaats knuppelpad
uitwijkplaats ophoging



0 0.0001 0.0002 km

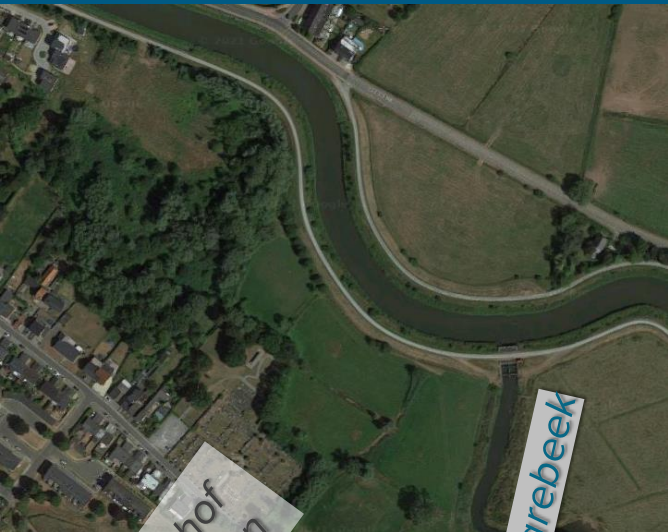


1:2.500



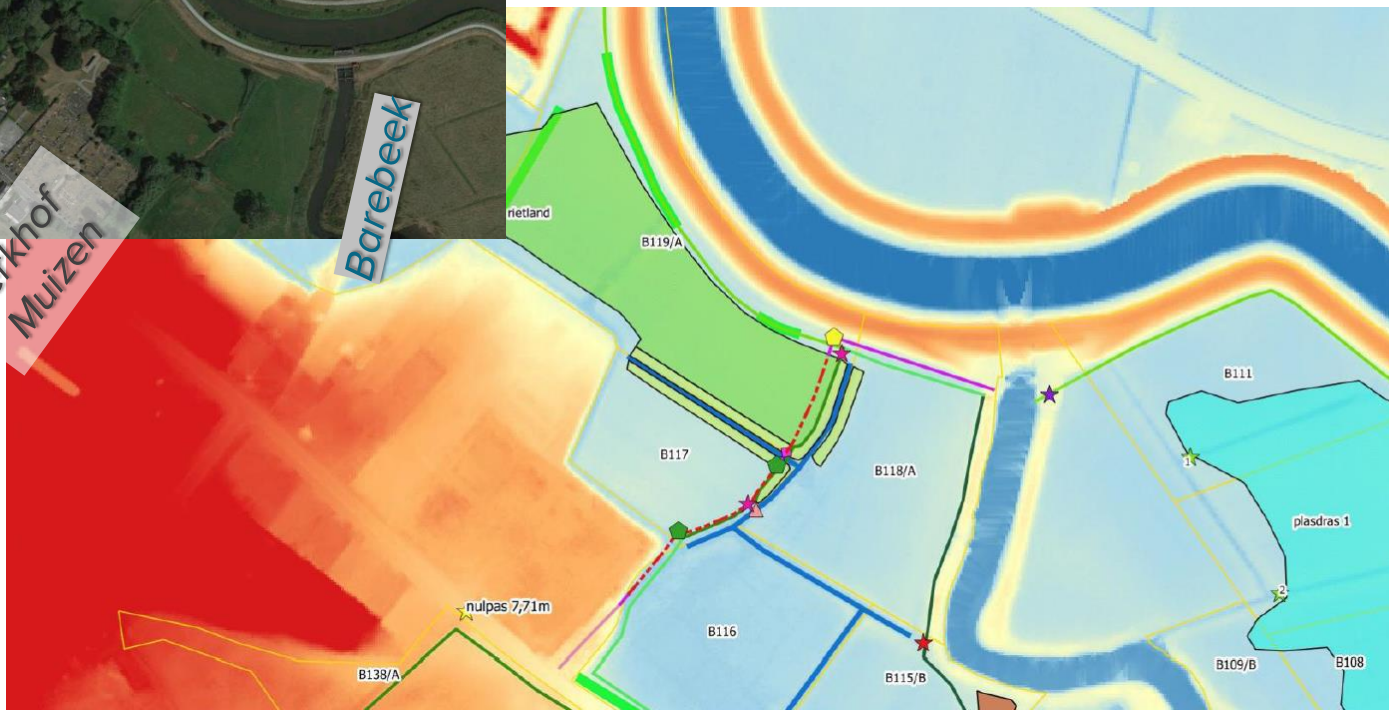
Bron: Orthofotomosaiek, middenschallig, winteropnamen, Aluur, 2016 (AGIV)
Percelen op basis van de rasterversie van KADSCAN, percelenidentificatie, AKRED, toestand 2004 (AGIV)

Rolstoelpad Baarbeek



Kerkhof
Muizen

- Totale lengte wandeling 4 km (kerkhof – melkstraat – kerkenbos)
 - Knuppelpad ca. 500m



Beheerteams Natuurpunt



Stuivenberg



Fort van Walem



Zennebeemdenbos



Betzenbroeck



Barebeekvallei



- Kern Mechelen van 4 naar 8 beheerteams
- In totaal 150 vrijwilligers

... Mechels Broek, Battelaer en Kauwendaal

Run/Walk for nature



- Run for Nature (6 -14 maart)
 - 1000 deelnemers
- Walk for Nature (30 mei)
 - 7 km (route Batteliek)
 - 15 km (route ORIOM)
 - 30 km (route Natuurpark)
 - Animalinas: 5 grafitti-dieren langsheen het traject



concept / ©Dzia

Natuurijspiste Bleukensweide



- Oppervlakte: 7ha
(Agentschap Natuur en Bos)
- Waterberging Molenbeek
- Minireservaat vogels
- Aangelegd als potentiële natuurijspiste sinds 2013
 - Schaatsen mogelijk gedurende ca. 6 dagen in totaal sindsdien



A large, leafy tree with a thick, reddish-brown trunk stands in a grassy field. The sky is overcast with soft, grey clouds. In the background, a line of trees is visible through a light mist or haze.

Beschermd

Natuurpark Rivierenland