



Pidpa

MECHELEN



TRACTEBEL



# Herinrichting Brusselsesteenweg Mechelen

Infovergadering 5 maart 2024

# Verloop infoavond

5 maart 2024

- 2 sessies: 17u00 / 19u00
- Welkomstwoord Mechelen (5min.)
- Toelichting ontwerp (25min.)
- Infomarkt met mogelijkheid tot vragen stellen (1u)
- *Alle vragen graag ook schriftelijk posten met je contactgegevens zodat nadien terugkoppeling mogelijk is (zie brievenbus).*

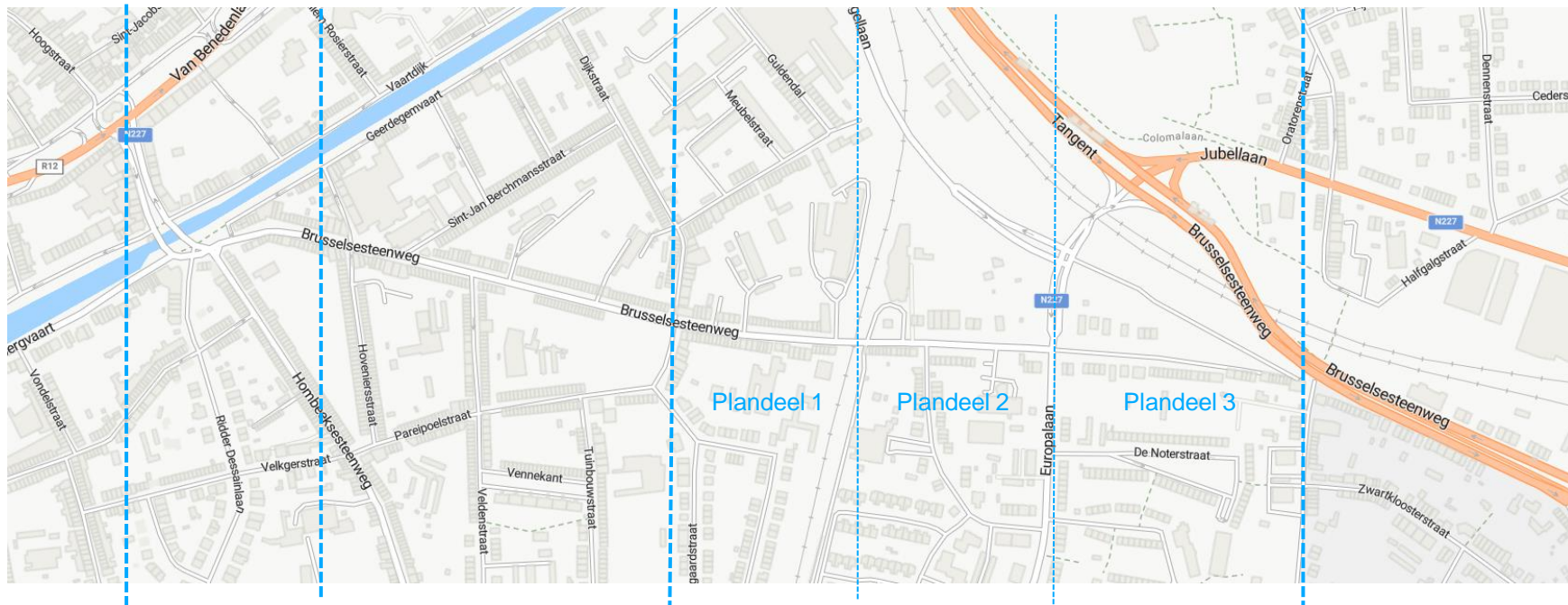


# 01 – Situering



# Situering

Fase 3 = tussen Pareipoelstraat en Tangent



**Fase 1**  
reeds uitgevoerd

**Fase 2**  
reeds uitgevoerd

**Fase 3**



# 02 – Voorstudie



# Voorstudie fietsinfrastructuur

Hoge fietsintensiteiten

Huidige fietsinfrastructuur voldoet niet meer



# Voorstudie fietsinfrastructuur

Aansluiting op en kruising met fiets snelweg F44



# Voorstudie fietsinfrastructuur

## Aansluiting op en kruising met fiets snelweg F44



Laatste update op 16/08/2022

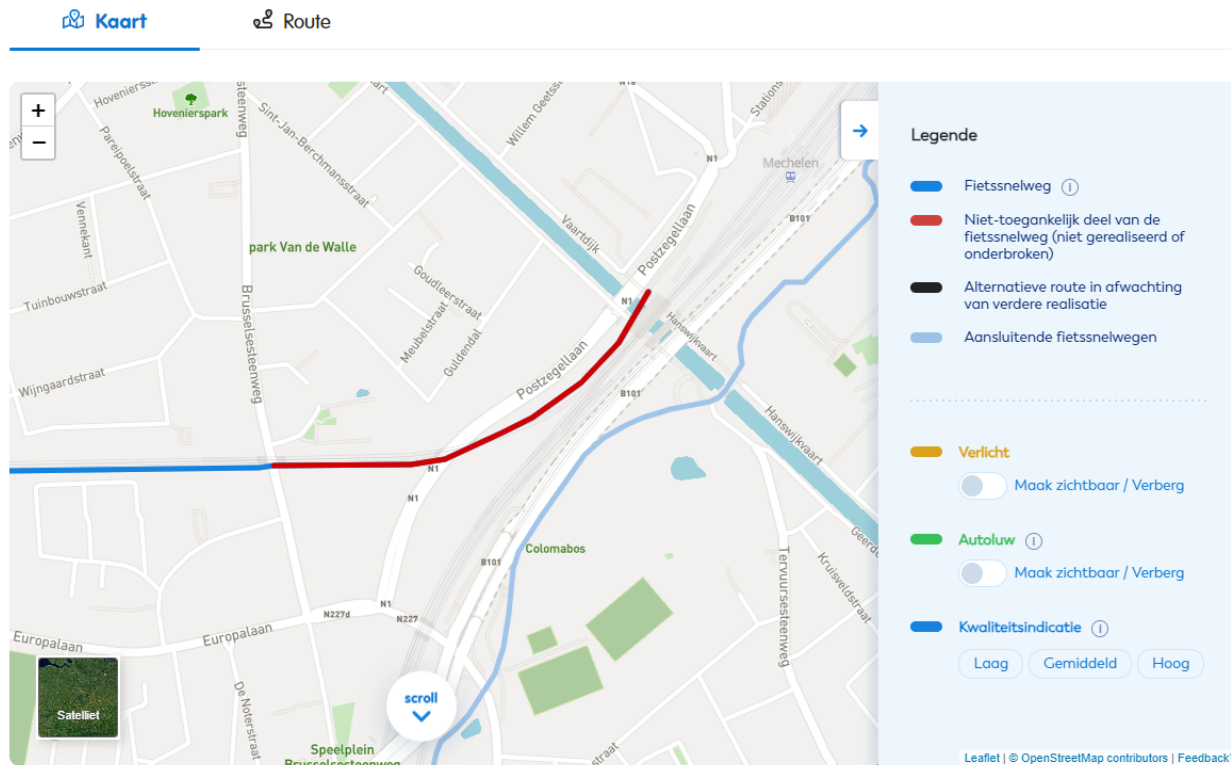
Via Dendermonde, Wetteren

Bekijk projecten

De fiets snelweg in beeld

De fietsstrade F44 volgt de spoorlijn Gent - Dendermonde - Mechelen over de volledige lengte. Deze fietsstrade is in volle aanleg.

Neem dus zeker geregeld een kijkje bij de projecten om op de hoogte te blijven van het reilen en zeilen op deze fietsstrade F44 Gent - Mechelen.





# Voorstudie gemotoriseerd verkeer

Brede weginfrastructuur in kassei

Geparkeerde wagens dominant in het wegbeeld aanwezig



An aerial photograph of a residential street in Mechelen, Belgium. The street is lined with houses and has several cars parked and driving. To the right of the street, there is a railway viaduct. The text is overlaid on the top left of the image.

# Vorstudie bestaand groen

Ontbreken van groen tussen Pareipoelstraat en spoorwegviaduct

# Vorstudie bestand groen

Beeldbepalende bomenrij tussen spoorwegviaduct en Europalaan  
maar geen duurzame standplaatscondities en wortelopdruk voetpaden

# Voorstudie bestand groen

Beeldbepalend groen langs het zuidelijk deel van de straat met aansluiting op het Steenwegpark

# Voorstudie bestaand groen

Conditie van de bestaande bomen



# Voorstudie

## Boomonderzoek – Visual Tree Assessment



Figuur 2: aanduiding boomlocatie en boomnummering.

Tabel 1 (I): aantal bomen per veiligheidsklasse per zone.

Zone	Veilig	Attentie	Kap	Totaal
Zone 1	6	2	1	9
Zone 2 - L	12			12
Zone 2 - R	13			13
Zone 2 - Berm	2			2
<b>Totaal</b>	<b>33</b>	<b>2</b>	<b>1</b>	<b>36</b>



Figuur 6: vorming van advertiewortels in de boomspiegel. Dat is opportunisme van de boom om zich staande te houden in de verharding.



# 03 – Ontwerp



# Ontwerp

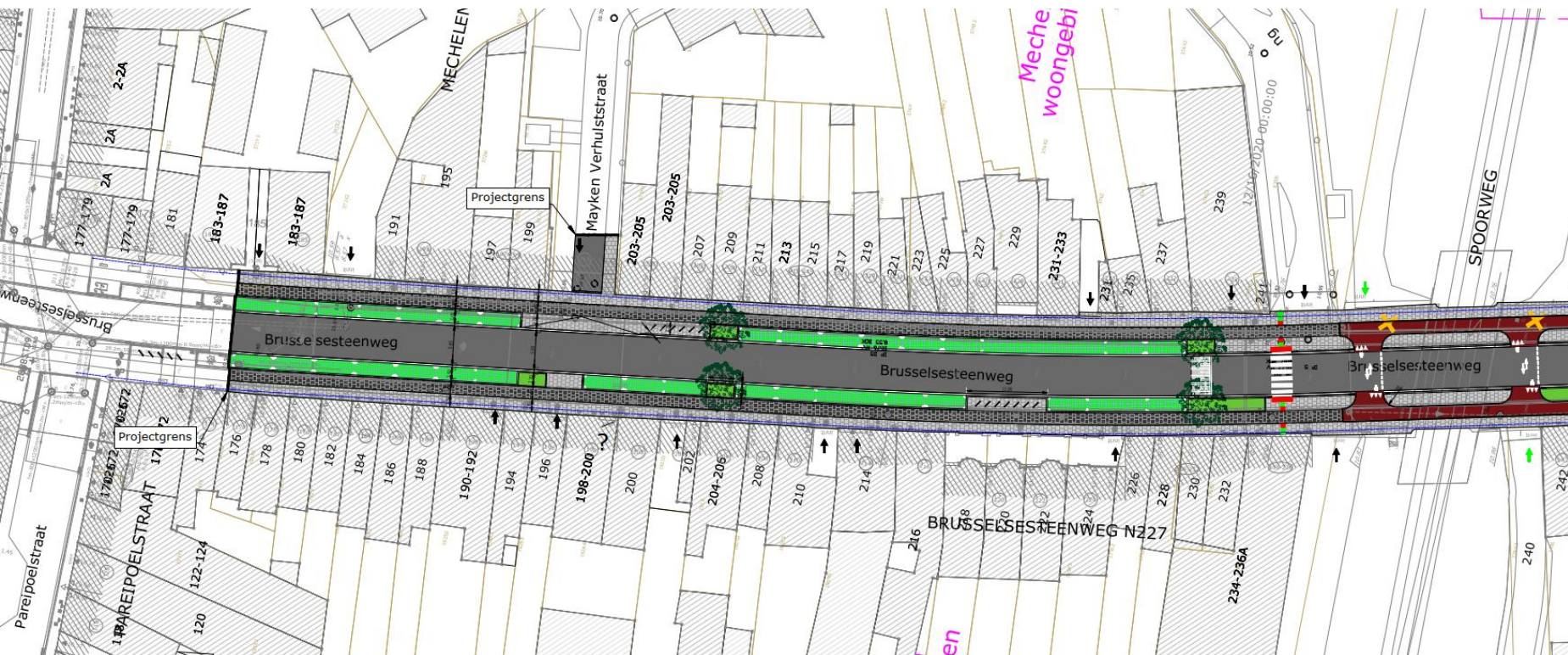
## Uitgangspunten

- Continuïteit met fase 1 + 2 maar extra aandacht voor klimaatadaptatie (vergroenen + infiltreren hemelwater)
- Verhogen van de verkeersveiligheid
- Verbeteren fietskwaliteit
- Verbeteren van de kwaliteit van de voetpaden
- Toegankelijk inrichten van de bushaltes
- Waarborgen van de doorstroming van het openbaar vervoer
- Lokale parkeerbehoefte faciliteren



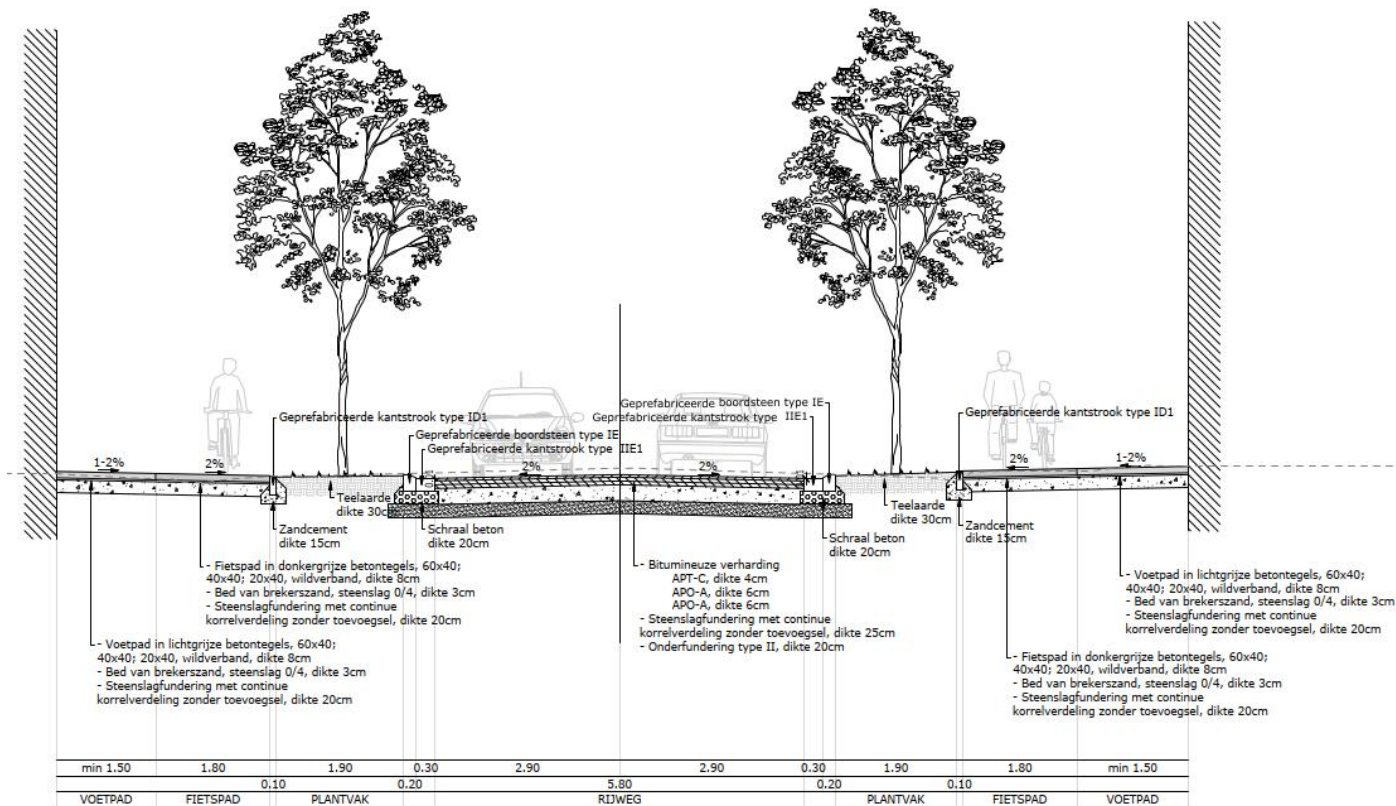
# Ontwerp

## Grondplan Pareipoelstraat - spoorwegviaduct



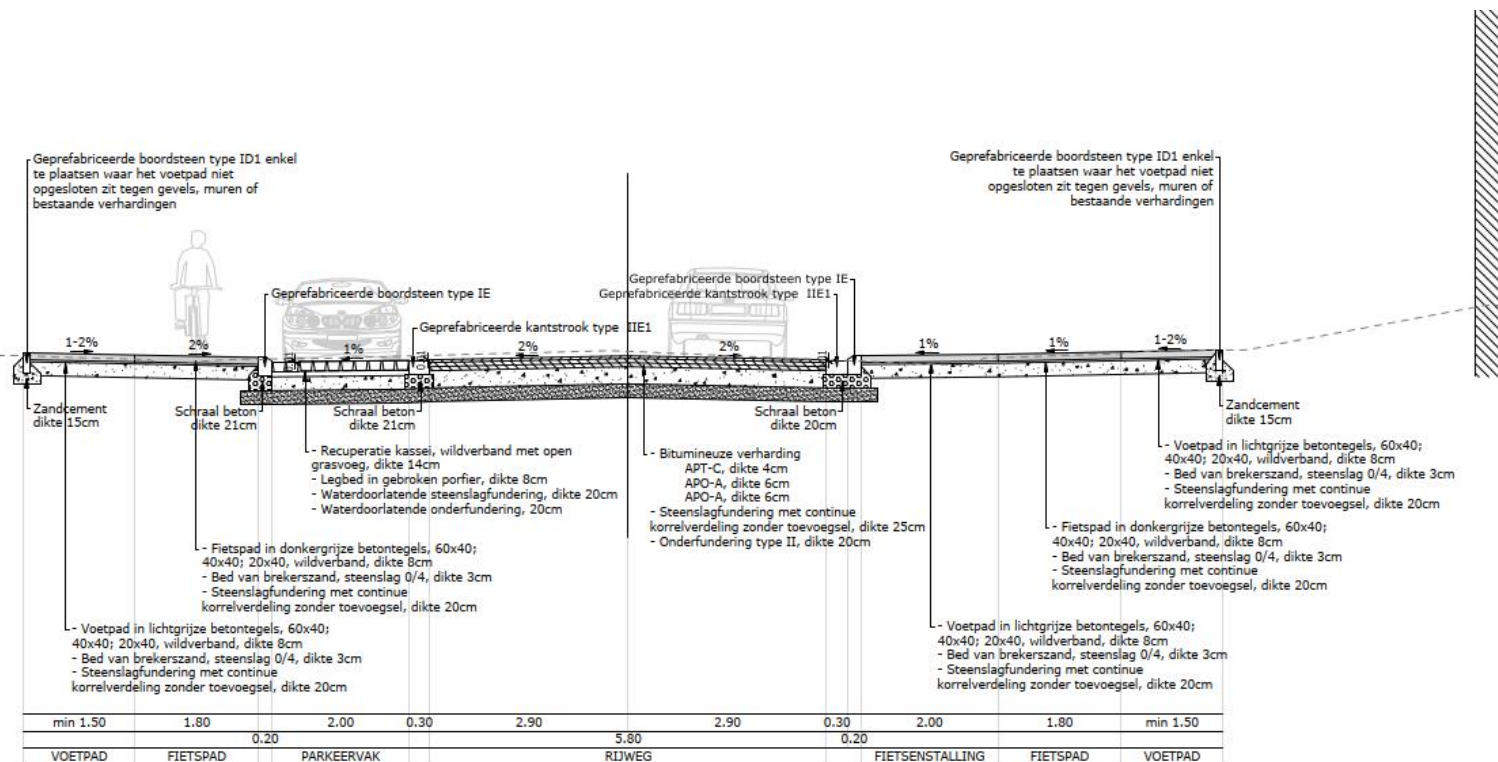
# Ontwerp

## Typedwarsprofiel 1 – wegsegment Pareipoelstraat-spoorwegviaduct



# Ontwerp

## Typedwarsprofiel 2 – wegsegment Pareipoelstraat-spoorwegviaduct



# Ontwerp

## Materialen wegvak Pareipoelstraat-spoorwegviaduct

- Voetpaden in betonstraatstenen zoals in fase 1+2 (wildverband)
- Fietspaden in betonstraatstenen zoals in fase 1+2 (wildverband)
- Parkeerstrook in recuperatie kasseien met grasvoeg
- Rijweg in asfalt



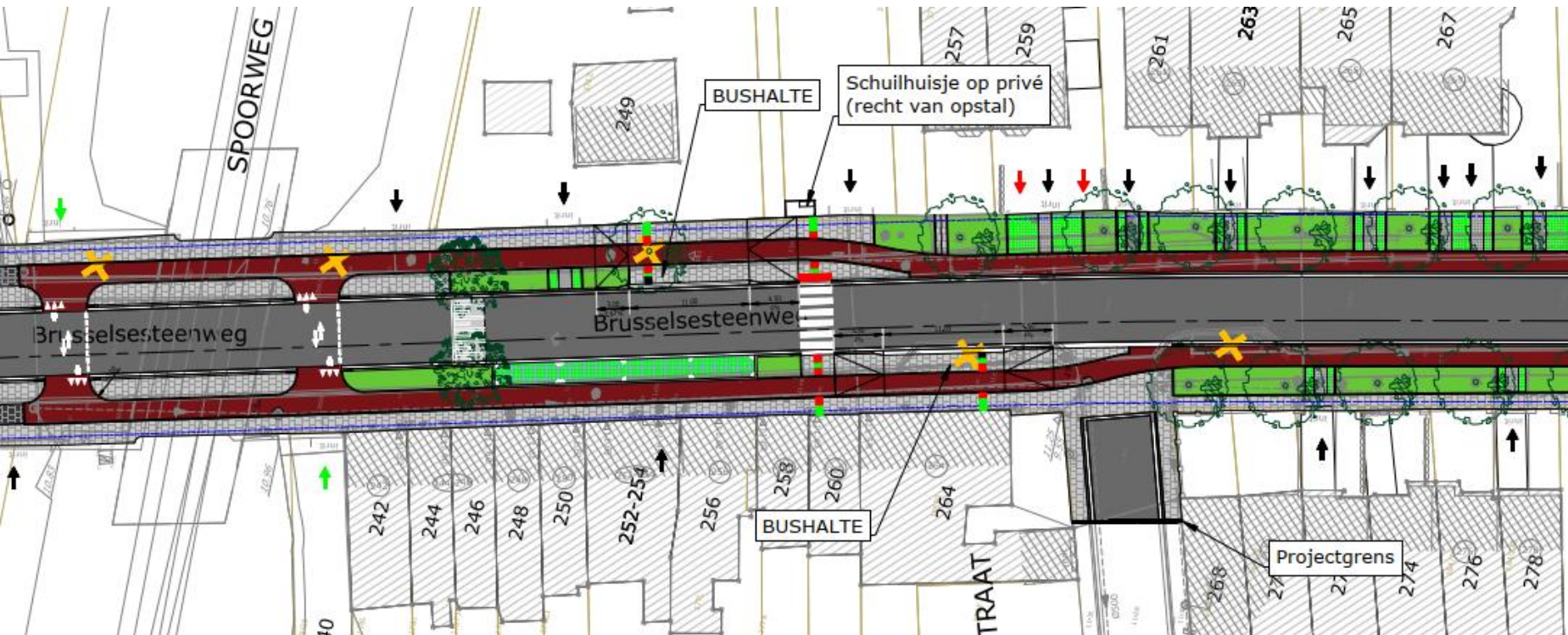
# Ontwerp

## Sfeerbeeld fase 2



# Ontwerp

## Grondplan spoorwegviaduct - Mechelsveldstraat



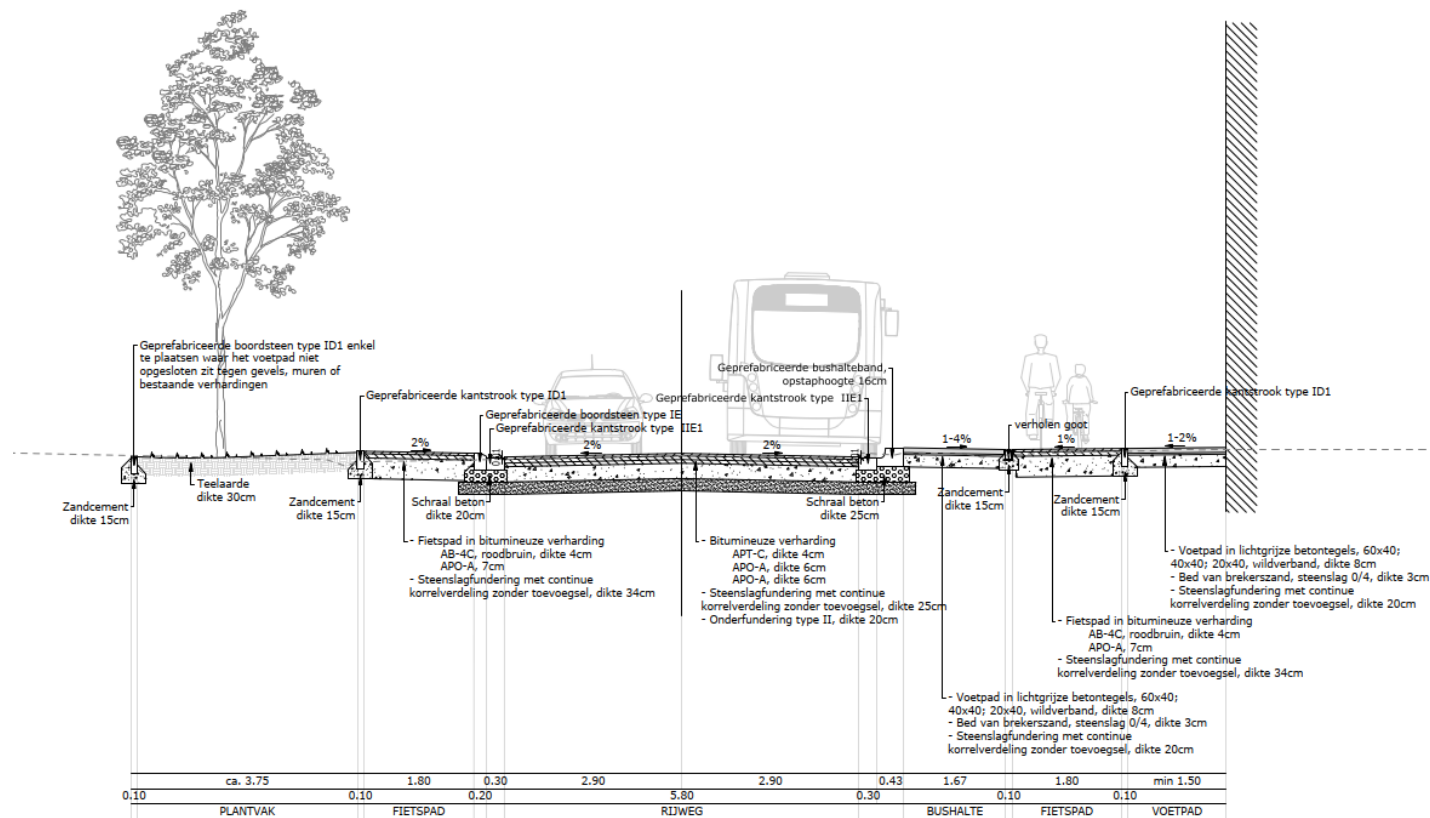
# Ontwerp

## Grondplan Mechelsveldstraat - Europalaan



# Ontwerp

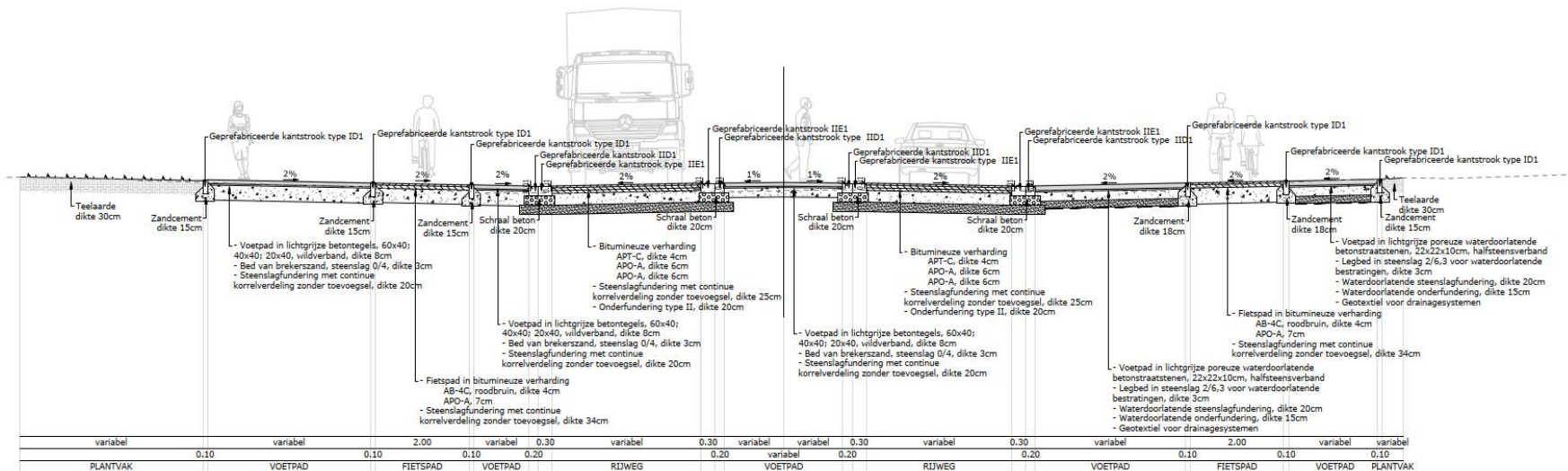
## Typedwarsprofiel 3 – wegsegment spoorwegviaduct-Europalaan





# Ontwerp

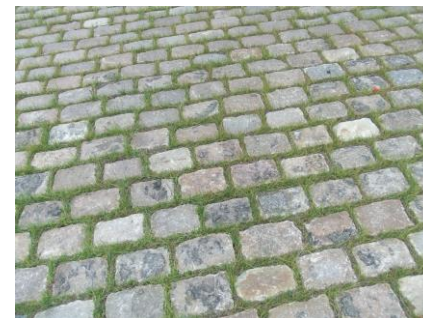
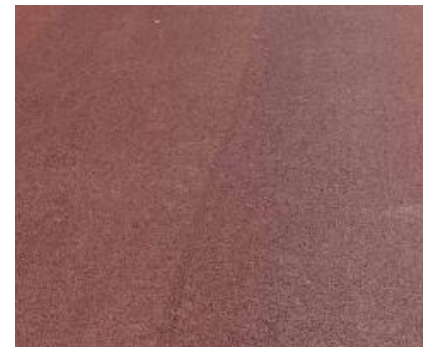
## Typedwarsprofiel 4 – wegsegment spoorwegviaduct-Europalaan



# Ontwerp

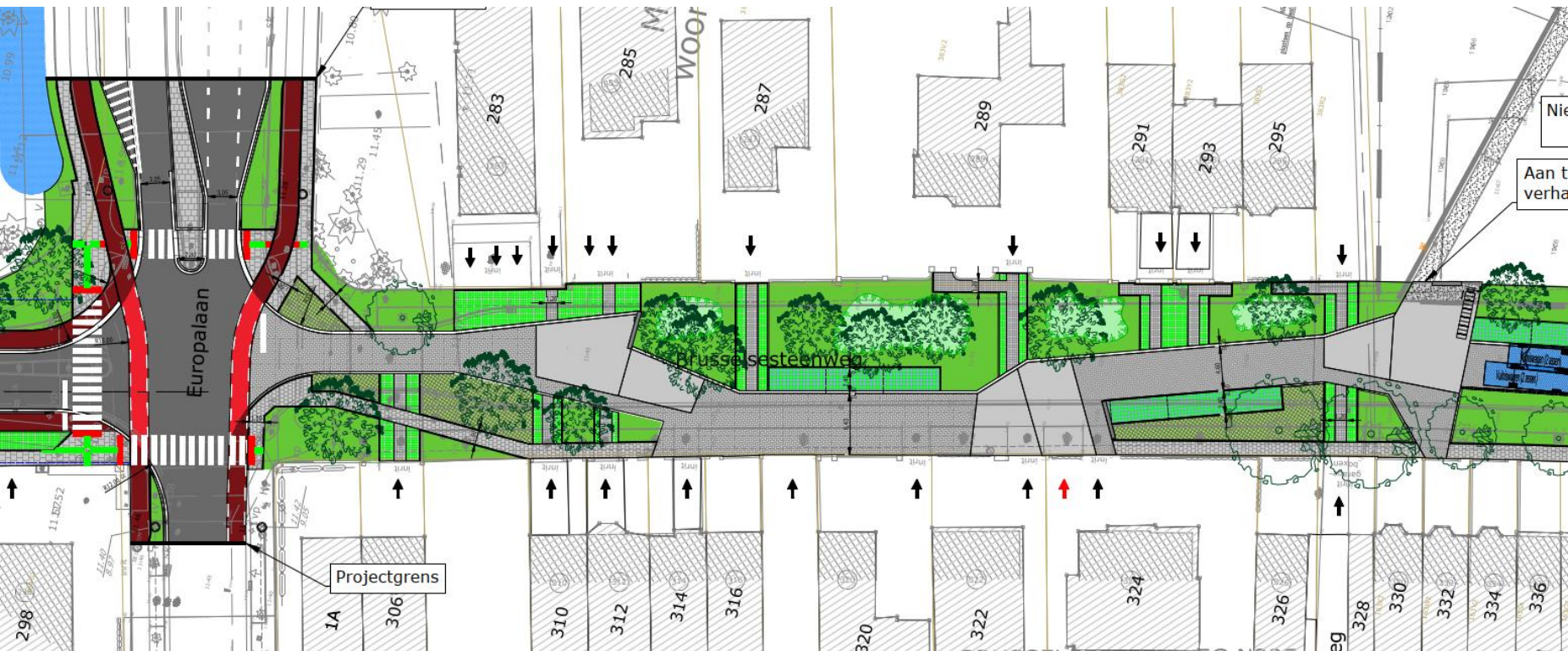
## Materialen wegvak spoorwegviaduct-Europalaan

- Voetpaden in betonstraatstenen zoals in fase 1+2 (lichtgrijs, wildverband)
- Fietspaden in roodbruin asfalt
- Parkeerstrook in recuperatie kasseien met grasvoeg
- Rijweg in asfalt



# Ontwerp

## Grondplan Europalaan – Tangent (1)



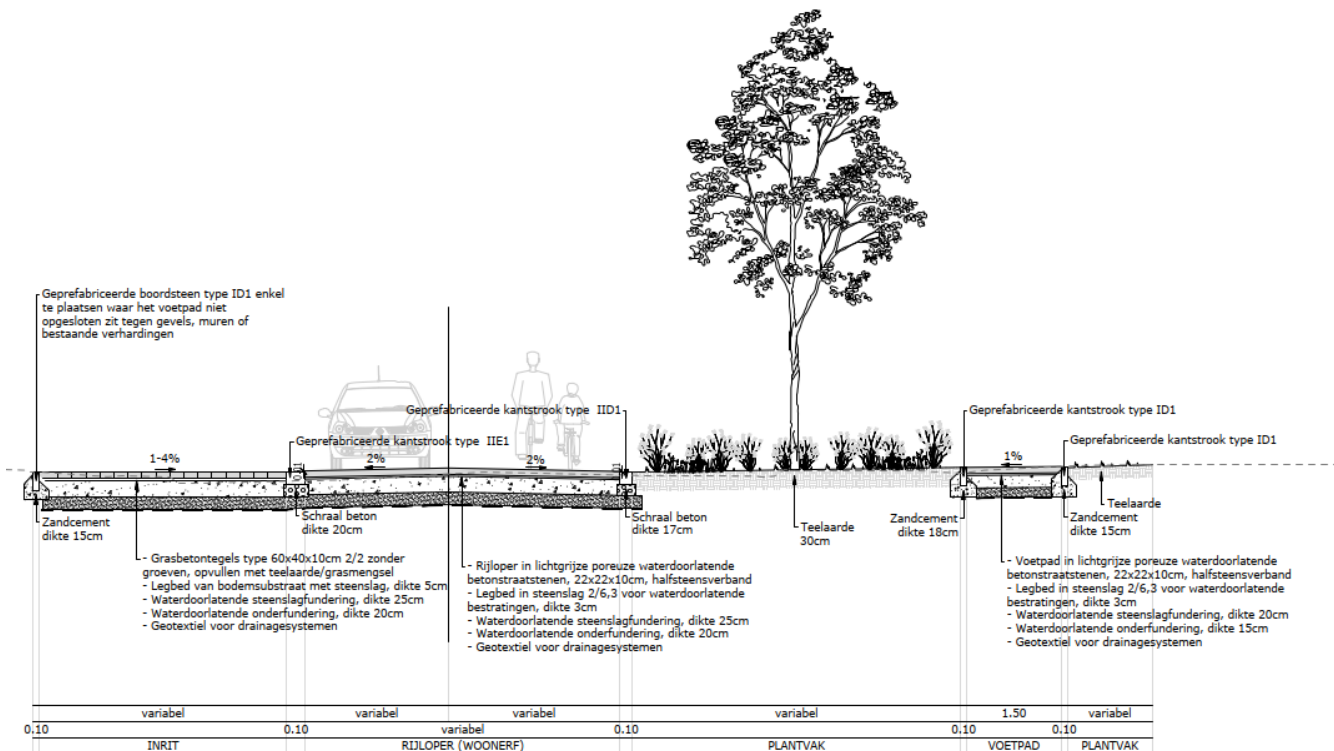
# Ontwerp

## Grondplan Europalaan – Tangent (2)



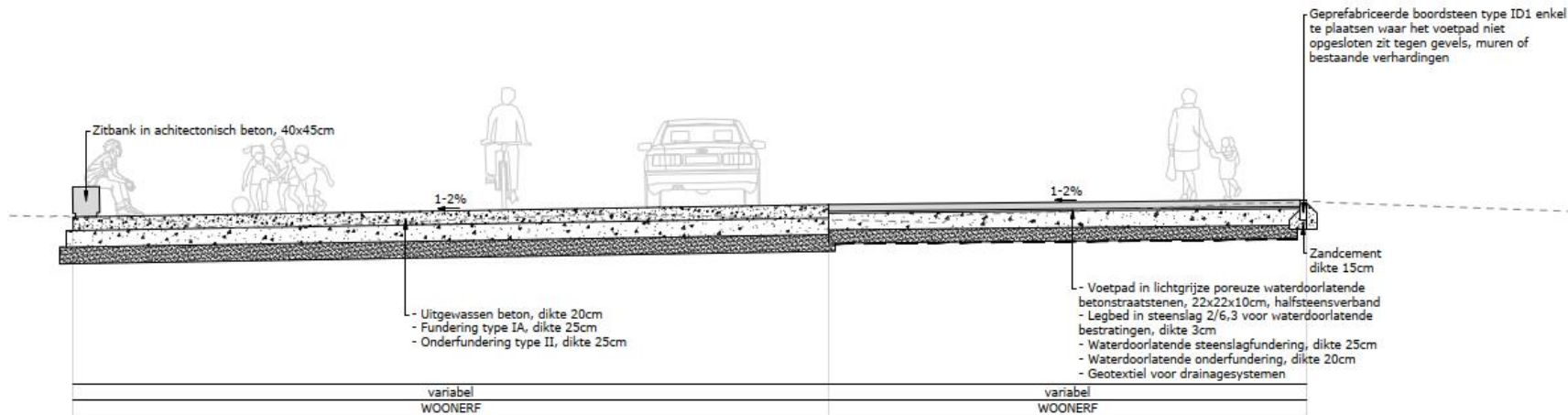
# Ontwerp

## Typedwarsprofiel 5 – wegsegment Europalaan-Tangent



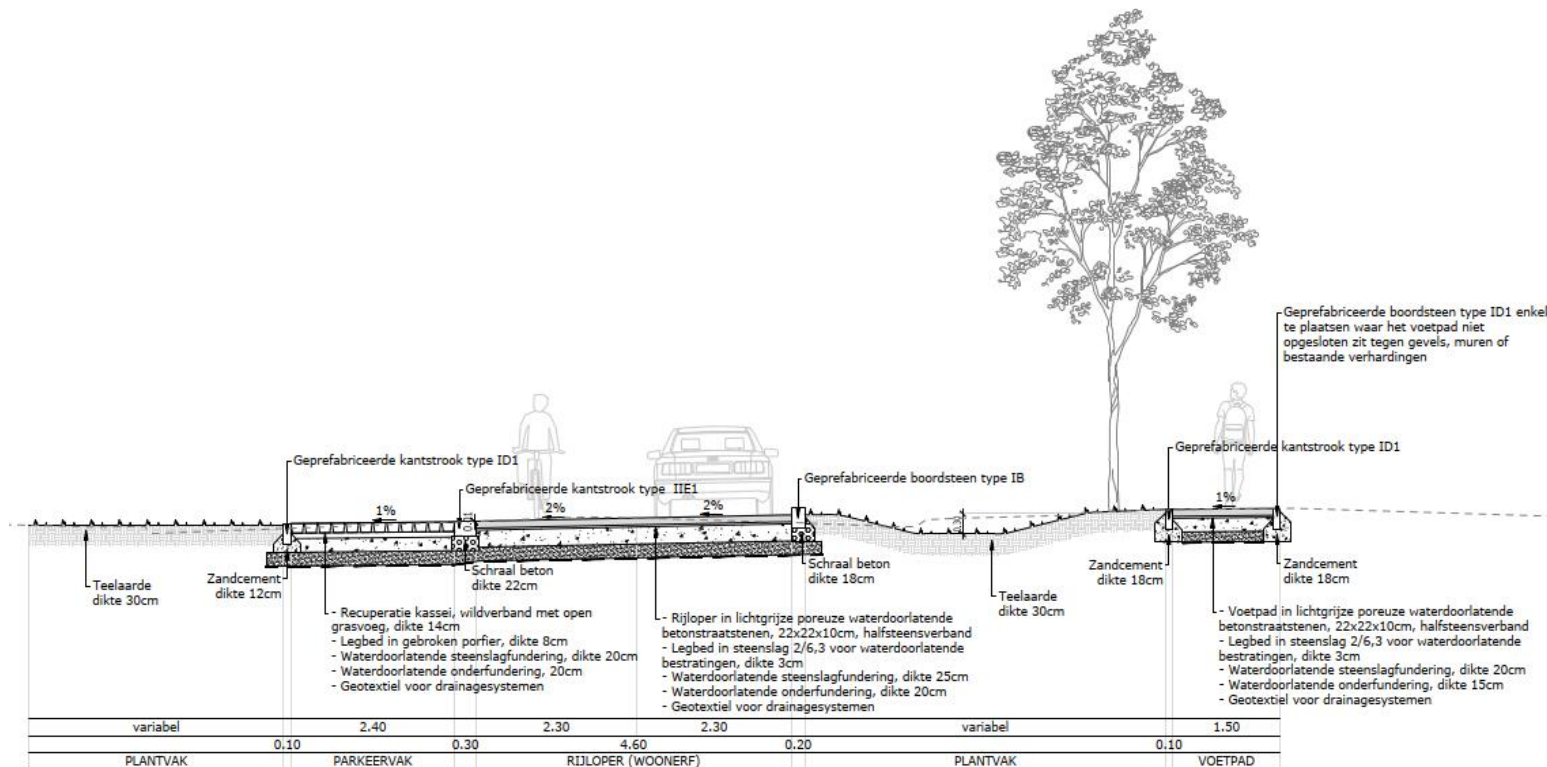
# Ontwerp

## Typedwarsprofiel 6 – wegsegment Europalaan-Tangent



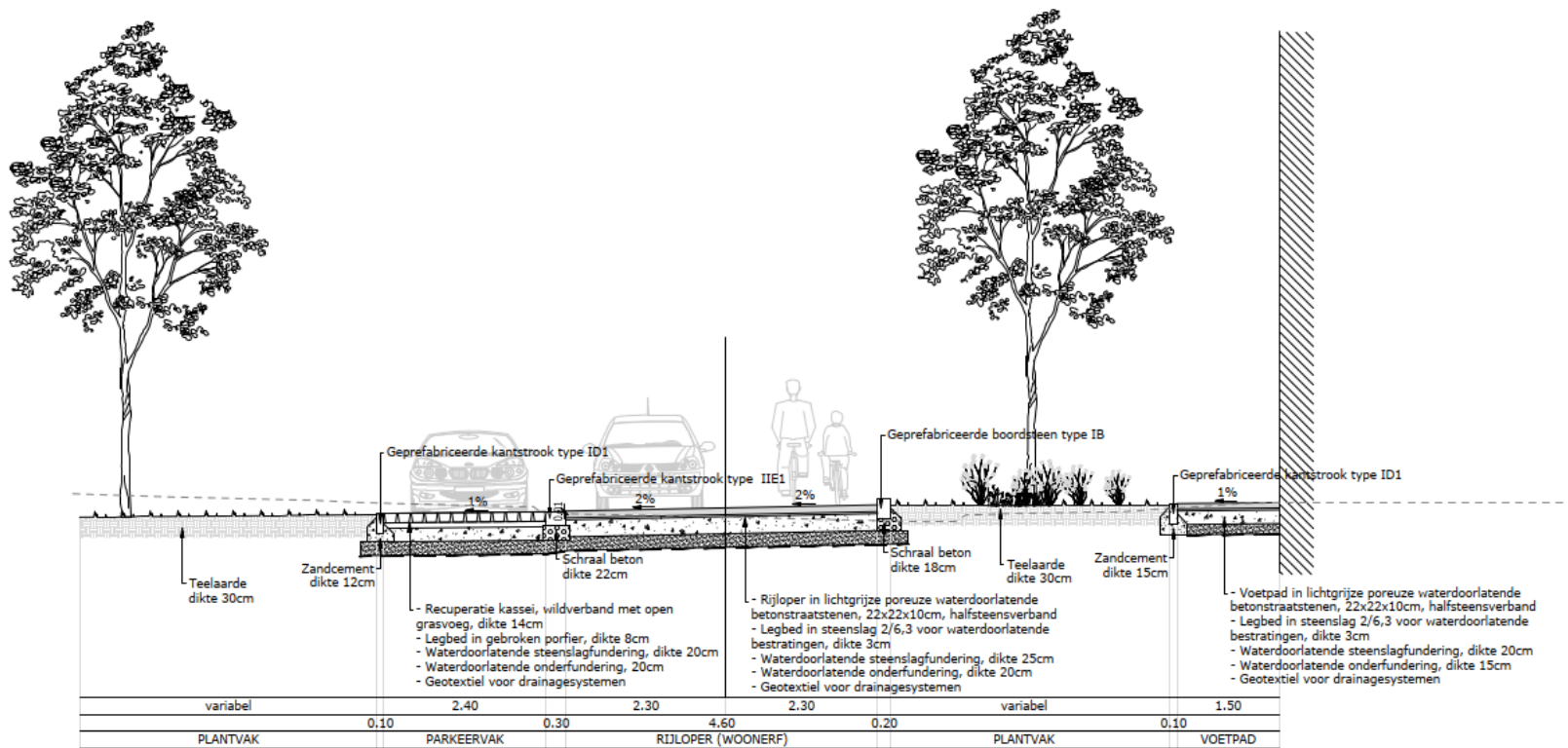
# Ontwerp

## Typedwarsprofiel 7 – wegsegment Europalaan-Tangent



# Ontwerp

## Typedwarsprofiel 8 – wegsegment Europalaan-Tangent





# Ontwerp

## Materialen tuinstraat (wegsegment Europalaan-Tangent)

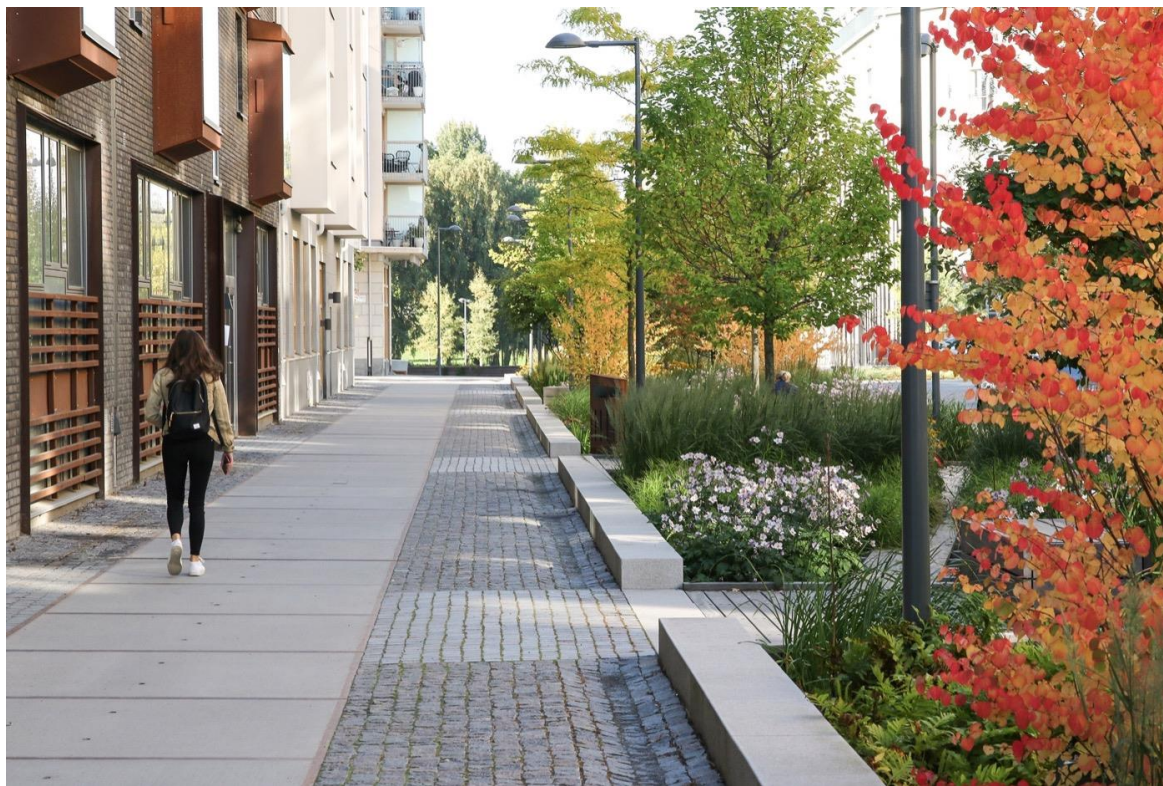
- Woonerf in betonstraatstenen (lichtgrijs, 14x14cm, halfsteensverband + 21x11, elleboogverband > deel rijweg); accenten (pleintjes) in uitgewassen beton.
- Parkeervakken in recuperatie kasseien met grasvoeg.
- Inritten in grasbetontegels met centrale looper voor fietsers en voetgangers in betonstraatstenen

# Ontwerp

## Sfeerbeelden tuinstraat



Jaktgatan and Lövängsgatan -  
Stockholm



# Ontwerp

## Sfeerbeelden tuinstraat



*Bridgefoot Street Parc  
- Dublin*



*Hudson Street Parc -  
Sydney*



- Door een kwalitatievere herinrichting van de straat voor voetgangers, fietsers, inpassing en behoud van duurzaam groen zal de parkeercapaciteit in de Brusselsesteenweg dalen.
- Daarom zijn volgende flankerende maatregelen voorzien:
  - Er werden afspraken gemaakt met de VDAB om 10 parkeerplaatsen op hun parking voor de buurt ter beschikking te stellen.
  - Nog in onderzoek: Uitbreiding van de blauwe zone om de beschikbaarheid van parkeerplaatsen voor bewoners te verhogen (wanneer na uitvoering een tekort aan beschikbaarheid aan bewonersparkeerplaatsen zou blijken).

# Ontwerp

## Tegeltuinen

- Aanvraag via:
- <https://www.mechelen.be/stadsvernieuwing/tegeltuinen>





# 04 – Rioleringswerken



# Rioleringswerken

## Aanleg gescheiden rioleringsstelsel - DWA



# Rioleringswerken

Aanleg gescheiden rioleringsstelsel + infiltratiebuffering - RWA





# Rioleringswerken

## Afkoppelen

- Regenwater af te koppelen van het rioleringsstelsel (DWA) o.w.v.:
  - Efficiëntere zuivering van het afvalwater
  - Minder afval in de waterlopen
  - Daling van het overstromingsrisico bij hevige regenval
  - Aanvullen van de grondwatertafel
  - Besparen op je waterfactuur

# Rioleringswerken

## Afkoppelen op privaat terrein

- Een afkoppelingsdeskundige komt bij u langs om te bekijken of uw regenwaterafvoer moet worden afgekoppeld.
- De afkoppelingsdeskundige overloopt samen met u wat de mogelijkheden zijn en hoeveel deze kosten.
- Subsidies?
- [www.mechelen.be/afkoppelingen](http://www.mechelen.be/afkoppelingen).



# 05 – Planning uitvoering



# Planning uitvoering

Onder voorbehoud

- Aanvraag omgevingsvergunning – najaar 2024
- Bewonersgesprekken met afkoppelingsdeskundige – ten vroegste najaar 2024 / voorjaar 2025
- Voorbereidende werken nutsleidingen – voorjaar 2025
- Communicatie werken (fasering en omleidingen) – voorjaar 2025
- Start van de werken – najaar 2025 / voorjaar 2026



**Bedankt voor jullie aandacht.**