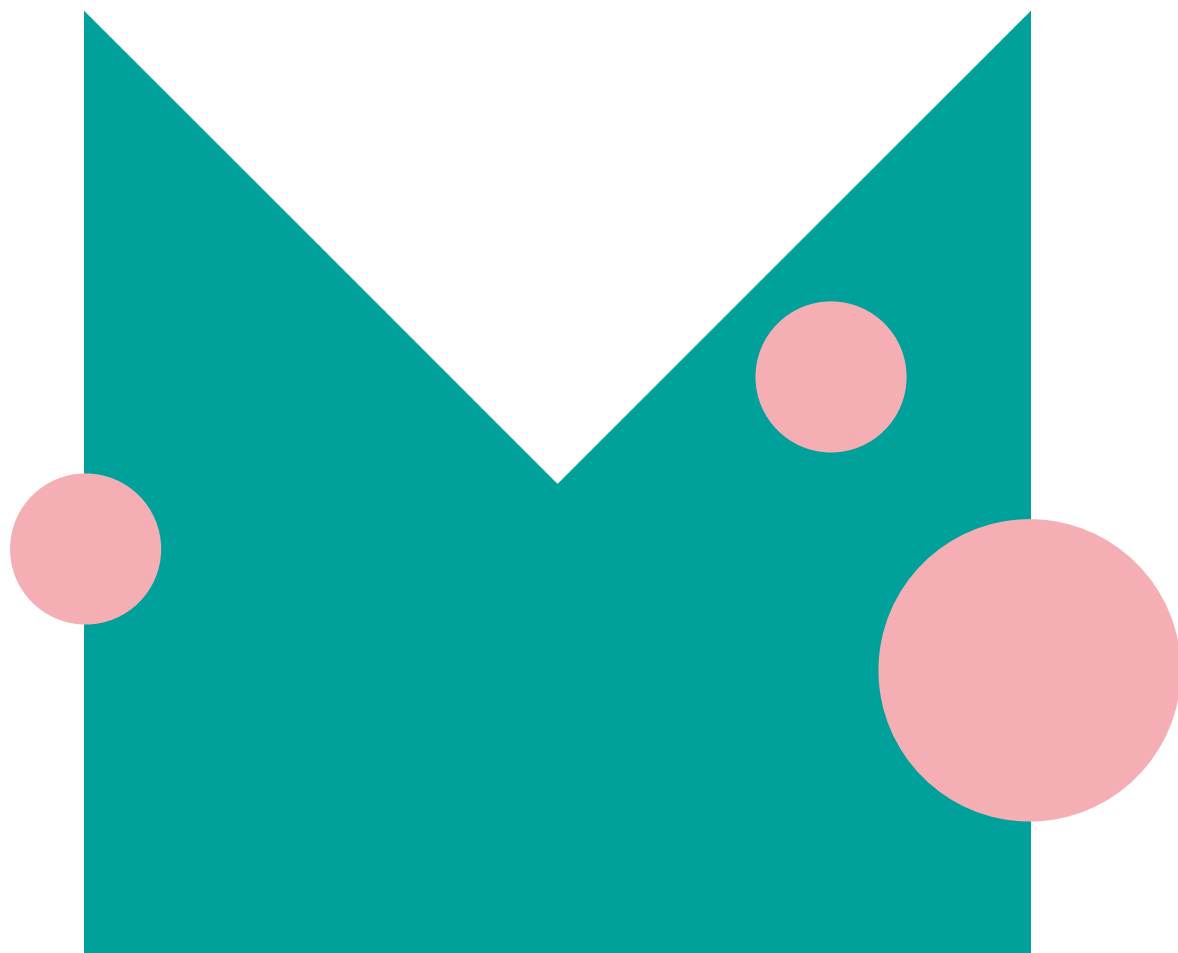


**DE SOCIALE
ECONOMIE IN
RIVIERENLAND
WERKT!**



In de laatste jaren groeit de bewustwording rond sociaal en economisch duurzaam ondernemen. Niet enkel de klant consumeert bewuster. Ook steeds meer bedrijven kiezen voor maatschappelijk verantwoord ondernemen. In de regio Rivierenland is dit niet anders. In deze gids maken we een olijsting van lokale ondernemingen uit de sociale economie. Voor deze bedrijven vormen duurzaamheid en maatschappelijk verantwoord ondernemen de hoekstenen van hun onderneming. En dat geeft het niet minder slagkracht op de markt. Integendeel. Ze leveren kwaliteit en werken professioneel aan marktconforme prijzen. Daarbovenop zetten ze mensen aan het werk die in andere omstandigheden niet of moeilijk aan een job zouden geraken. Bovendien focussen de sociale economiebedrijven vaak op die aspecten van dienstverlening waar andere bedrijven geen tijd of ruimte voor hebben en waar iedereen gebruik van kan maken. Zo zijn ze een essentieel onderdeel van de economie van de toekomst.

In deze brochure vind je een (alfabetisch) overzicht van de sociale economie ondernemingen en diensten die binnen de regio Rivierenland actief zijn. Daarnaast namen we ook een aantal veelgestelde vragen op om onze werking verder te duiden.

Heb je nog vragen? Of denk je na over een samenwerking met de sociale economie? Contacteer dan de Regisseur Sociale Economie en Werk Regio Rivierenland Guido Vangoidsenhoven, guido.vangoidsenhoven@mechelen.be of 015 29 83 02.





SOCIALE ECONOMIE BEDRIJVEN IN DE REGIO

Van A tot Z

AMAI – STAD MECHELEN

Activiteiten: mailings, manuele afwerking van drukwerk, samenstellen goodiebags en naaiwerk

Grote Markt 21, 2800 Mechelen

0476 86 60 35

amai@mechelen.be

www.mechelen.be/amai

BWB MAATWERK

Activiteiten: groendienst, verpakkingswerk, assemblage, e-commerce, enclavewerk

Victor Dumonlaan 38, 2830 Willebroek

052 52 27 00

info@maatwerkbedrijfBWB.be

www.maatwerkbedrijfwbw.be/nl/home

CAMP2CAMP – VALUE FACTORY IVZW

Activiteiten: inzameling, upcycling en verhuur kampeergerief, uitbating camping

Oude Baan 1F, 2800 Mechelen

Info@camp2camp.be

www.camp2camp.be

CIRKELS (KRINGWINKEL) - ECOSO

Activiteiten: Verkoop van kwaliteitsvolle tweedehandsartikelen, inzamelpunt en ophaalservice

Cirkels-Wonen Mechelen-Noord

Oude Baan 1F, 2800 Mechelen

Cirkels Mechelen-Zuid

Brusselsesteenweg 337, 2800 Mechelen

Cirkels Boetiek Mechelen

Korenmarkt 12, 2800 Mechelen

Cirkels Sint-Katelijne Waver

Leliestraat 78, 2860 Sint-Katelijne-Waver

Algemeen Contact

03 866 17 07

hallo@wijzijncirkels.be

<https://wijzijncirkels.be/>

ENTIRIS

Activiteiten: verpakking, assemblage, groendienst, displaywerk en enclavewerk in het bedrijf van de klant.

Entiris Bornem

Oude sluisweg 32, 2880 Bornem

Entiris Mechelen

Generaal De Wittelaan 2, 2800 Mechelen

Entiris Heist-op-den-Berg

Schaliehoevestraat 12A, 2220 Heist-op-den-Berg

Algemeen contact

016 44 14 60

info@entiris.be

www.entiris.be

E-BIS – ECOSO

Activiteiten: verkoop van ex leasefietsen

Rode kruisplein 14, 2800 Mechelen

015 71 09 58

info@e-bis.be

www.e-bis.be/

FIETSATELIER MECHELEN - ECOSO

Activiteiten: herstel fietsen, verkoop tweedehands fietsen, elektrische deelfietsen voor rolstoelgebruikers, herstelling rolstoelen

Rode kruisplein 14, 2800 Mechelen

015 71 09 58

fiets@atelier-mechelen.be

www.ecoso.be/fietsatelier-mechelen

FIETSPUNT MECHELEN STATION - ECOSO

Activiteiten: Fietsherstel volgens het thuisprincipe, fietsverhuur

Koning Albertplein 2, 2800 Mechelen

015 21 27 04

www.mechelen.be/fietsers/fietspunt

FIETSKOERIERS LIER – WERKMAAT

Activiteiten: fietskoerierdienst voor particulieren en bedrijven

Leopoldplein 32, 2500 Lier

0492 28 71 93

fietskoerierlier@werkmaat.be

www.fietskoerierlier.be

FIETSPUNT LIER – WERKMAAT

Activiteiten: Fietsherstel volgens het thuisprincipe en fietsverhuur

Leopoldplein 32, 2500 Lier

03 488 18 51

www.lier.be/fietspunt-lier

fietspuntlier@werkmaat.be

FOODSAVERS - ECOSO

Activiteiten: een regionaal distributieplatform voedseloverschotten en sociale kruidenier

Rode-Kruisplein 14, 2800 Mechelen

info@foodsavers.be

www.mechelen.be/foodsavers

t'Hofke - Mivas

Activiteiten: sociaal restaurant en sociale kruidenier

Kartuizersvest 55, 2500 Lier

03 480 03 44

thofke@mivas.be

thofke.mivas.be

HOF VAN COOLHEM – NEKTARI

Activiteiten: horeca, evenementen, vergaderruimtes, teambuildings

Coolhemstraat 64, 2870 Puurs

03 500 00 64

hallo@hofvancoolhem.be

www.hofvancoolhem.be

JEC De Krone

Activiteiten: horeca, catering, horeca opleiding, events en teambuildings

‘tASS

Domein Tivoli, Antwerpsesteenweg 94, 2800 Mechelen

015 69 88 89

BrASSerie

Fort van Duffel, Mechelse baan 249, 2570 Duffel

015 69 98 59

De Stuyfplek

Kolveniersvest 46, 2500 Lier

03 369 86 64

Algemeen contact

info@jec-dekrone.be

www.jec-dekrone.be

KIEMKRACHT

Activiteiten: Kringwinkel, naaiatelier, ophaling, groenwerk

Kiemkracht Bornem

Rijksweg 7, 2880 Bornem

Kiemkracht Puurs

Hoogstraat 17, 2870 Puurs

Algemeen contact

052 48 00 60

Info@kiemkracht.org

www.kiemkracht.org

KRINGWINKEL ZUIDERKEMPEN

Activiteiten: kringwinkels, klus- en verhuisdienst, energiesnoeiers

Kringwinkel Zuiderkempem – Putte

Alice Nahonstraat 12/C, 2580 Putte

Kringwinkel Zuiderkempem – Heist o/d Berg

Noordstraat 25 bus 1, 2220 Heist-op-den-Berg

Algemeen contact

015 23 73 93

Info@kringwinkelizeiderkempem.be

www.dekringwinkel.be/zuiderkempem

LEESCAFÉ LIER - WERKMAAT

Activiteiten: horeca, catering, zaalverhuur

Deensestraat 6, 2500 Lier

03 376 45 79

leescafe@werkmaat.be

www.leescafe.be

MANUS

Activiteiten: groendienst, schoonmaak, renovatie, logistiek

Egide Walschaertsstraat 15F, 2800 Mechelen

03 270 30 70

info@manus.tv

www.manus.tv

MIVAS

Activiteiten: verpakkingswerk, manueel werk, groendienst, schilderwerk, strijkdienst, enclavewerk

Plaslaar 41, 2500 Lier

03 491 96 00

mailbox@mivas.be

www.mivas.be

NATUUR EN LANDSCHAPSZORG

Activiteiten: natuur- en landschapsbeheer, ontwerp groene ruimte, houtproducten, houtkunst, energiescans en isolatiewerken

Coxiestraat 11, 2800 Mechelen

015 29 72 75

nlz@natuurpunt.be

www.natuurenlandschapszorg.be

NATUURWERK PUURS-SINT-AMANDS

Activiteiten: natuurbeheer, boomverzorging, natuurinfrastructuur

0484 386 995

Gijs.vanweverberg@natuurwerk.be

Algemeen contact

014 94 64 30

info@natuurwerk.be

<https://www.natuurwerk.be/nl>

NEKTARI

Activiteiten: assembleren, verpakken, labelen, stockeren en distribueren

Pullaar 159

2870 Puurs-Sint-Amunds

03 890 63 80

werk@nektari.be

www.nektari.be

OPNIEUW &CO

Activiteiten: kringloopwinkels, textielcontainers, verhuurdienst

Opnieuw & Co Duffel

Hondiuslaan 46, 2570 Duffel

Opnieuw & Co Lier

Antwerpsesteenweg 391, 2500 Lier

Algemeen Contact

03 488 38 83

Info@opnieuwenco.be

www.opnieuwenco.be

RECUPLAN - ECOSO

Activiteiten: Houtatelier, Circulaire bouwmarkt

Battelsesteenweg 50-52, 2800 Mechelen

015 71 09 58

hallo@recuplan.be

www.recuplan.be

REFUGE - GROEP INTRO

Activiteiten: Lunchrestaurant

Onze-Lieve-Vrouwstraat 52, 2800 Mechelen

015 41 81 28

refuge@groepintro.be

www.groepintro.be

ROLKAR RIVIERENLAND - VLOTTER

Activiteiten: personenvervoer

03 843 39 12

rolkar.rivierenland@vlotter.be

www.vlotter.be/nl/vervoer

SPELEN IN LIER – WERKMAAT

Activiteiten: speeltuin, koffiehuisje, vertelhuisje, minigolf

Netelaan, 2500 Lier

03 376 45 79

speleninlier@werkmaat.be

www.speleninlier.be

WEBO

Activiteiten: Verpakking, groendienst, elektromontage, endlavewerk

Kempenarestraat 57, 2860 Sint-Katelijne-Waver

015 26 32 30

Info.webo@borgerstein.be

www.webo.be

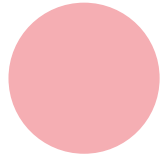
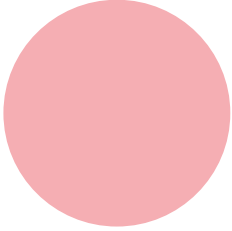
WERKMAAT

Activiteiten: fietspunten, mobiel fietsherstel, Fietskoerier, klus en renovatie, event ondersteuning, cultuurnetwerkers, toerisme uitbating, toerisme onderhoud

03 233 94 80

Info@werkmaat.be

www.werkmaat.be



SOCIALE ECONOMIE

FAQ

WAT IS SOCIALE ECONOMIE?

De sociale economie bestaat uit bedrijven en initiatieven die:

- Specifieke maatschappelijke meerwaarde willen realiseren.
- Tewerkstelling creëren en competenties versterken met het oog op duurzame loopbanen. De aandacht gaat naar emancipatie, integratie en de positie van mensen uit kansengroepen. Waar mogelijk realiseren ze doorstroom. Zowel binnen de sociale economie als naar het normale economische circuit.
- Duurzame ontwikkeling, milieuvriendelijke productieprocessen en producten, en integrale milieuzorg.
- Arbeid voorrang geven op kapitaal bij de verdeling van de opbrengsten. De opbrengsten vormen geen doel op zich, maar zijn een middel om maatschappelijke doelen te realiseren.
- Democratische besluitvorming: de betrokkenen krijgen inspraak in het beleid van de onderneming.
- Maximale transparantie: onder meer op het vlak van algemeen beleid, financiën en interne en externe relaties.
- Kwaliteitsvolle relaties:
Bij externe relaties is het streefdoel een win-win-partnerschap, waarbij de kosten en de baten gelijk worden verdeeld.
Bij interne relaties gaat de aandacht naar kansen voor persoonlijke ontwikkeling, non-discriminatie en de arbeidsvoorwaarden van het personeel.
- Een positieve inbedding in de maatschappij. Dat kan door in gesprek te gaan met de lokale gemeenschap en niet-gouvernementele organisaties op het werkterrein. Partners werken samen en bouwen netwerken op.
- Goederen en diensten leveren waarvoor klanten en behoeften bestaan, zowel vandaag als in de toekomst. De focus ligt op continuïteit, rendabiliteit en een efficiënte inzet van de middelen.

WAT IS EEN MAATWERKBEDRIJF?

Maatwerkbedrijven zijn ondernemingen die hun kerntaak leggen bij de inschakeling van mensen met een grote afstand tot de arbeidsmarkt en economische activiteiten ontwikkelen om deze doelstelling te realiseren. Met 'afstand tot de arbeidsmarkt' doelen we op de problemen of drempels die sommige mensen ervaren waardoor een gewone job zonder ondersteuning (nog) niet, of niet meer mogelijk is.

We kennen hen ook als de vroegere beschutte en sociale werkplaatsen.

WIE KAN BEROEP DOEN OP SOCIALE ECONOMIE?

Sociale economie bedrijven en initiatieven kunnen zowel opdrachten uitvoeren voor particulieren als voor andere bedrijven of lokaal besturen.

IS SAMENWERKEN MET SOCIALE ECONOMIE GOEDKOPER?

Neen. Maatwerkbedrijven en arbeidszorgprojecten werken aan marktconforme prijzen en zijn dus niet goedkoper dan klassieke bedrijven. Het kan wel zijn dat het uurtarief goedkoper is. Dit komt omdat de medewerkers niet altijd hetzelfde rendement hebben als medewerkers zonder een bepaalde problematiek. Hij/zij zal er dan wellicht wat langer over doen om dezelfde kwaliteit te leveren. Op de eindfactuur zal de totale kostprijs weinig verschillen met de prijs die een klassieke aannemer zou aanrekenen.

WAT IS ENCLAVEWERK?

Eenvoudig samengevat: een maatwerkteam gaat onder begeleiding van een teambegeleider aan de slag op de

werkvloer van de klant. Het neemt systematisch de randactiviteiten voor z'n rekening en maakt de handen van het vaste personeel vrij voor de kerntaken. De profielen en skills van het team worden vooraf samengesteld op basis van het voorziene takenpakket. Het aantal teamleden kan opgevoerd worden volgens de behoefte van de klant.

IK BEN OP ZOEK NAAR EEN DIENSTVERLENING DIE NIET VERMELD WORDT IN DEZE BROCHURE.

Sociale economie bedrijven zijn heel flexibel en staan open om hun dienstverlening uit te breiden. Contacteer hiervoor de regisseur sociale economie. Hij kan je doorverwijzen naar sociale economiebedrijven uit de regio die mogelijk interesse hebben in jouw idee.

WAAROM SOCIALE EN CIRCULAIRE ECONOMIE ZO GOED SAMENGAAN?

Circulaire economie is erop gericht producten, hun componenten en grondstoffen zo lang mogelijk in het systeem te laten circuleren en tegelijkertijd de kwaliteit van hun gebruik te waarborgen. Om hergebruik mogelijk te maken zijn er vaak veel niet-automatiseerbare handelingen nodig. Taken die uitermate geschikt zijn voor sociale tewerkstelling. Voorbeelden van handelingen in functie van recyclage en hergebruik zijn herstellen, desassembleren, uitsorteren en handmatige repetitieve opdrachten. Hier zijn samenwerkingen met sociale economie bedrijven heel belangrijk. Vanuit duurzaamheid zetten veel van deze bedrijven in op circulaire taken en opdrachten. Met andere woorden, sociale en circulaire economie gaan niet enkel hand in hand. Ze versterken elkaar.

Vragen over circulair ondernemen en het aanbod van de Circulaire hub regio Mechelen?

Contacteer het circulair ondernemersloket van de regio Mechelen/Rivierenland. De partners binnen deze werking zoeken actief mee naar partners in de sociale economie en ondersteunen zowel sociale economie als reguliere bedrijven in de uitwerking van circulaire businessmodellen:

www.mechelen.be/circulair-ondernemersloket

circulairondernemen@mechelen.be

*“Sociale Economie zet in op een
betere toekomst voor iedereen.”*





REGISSEUR SOCIALE ECONOMIE EN WERK RIVIERENLAND

Guido Vangoidsenhoven

015 29 83 02

guido.vangoidsenhoven@mechelen.be

mechelen.be/sociale-economie-rivierenland