

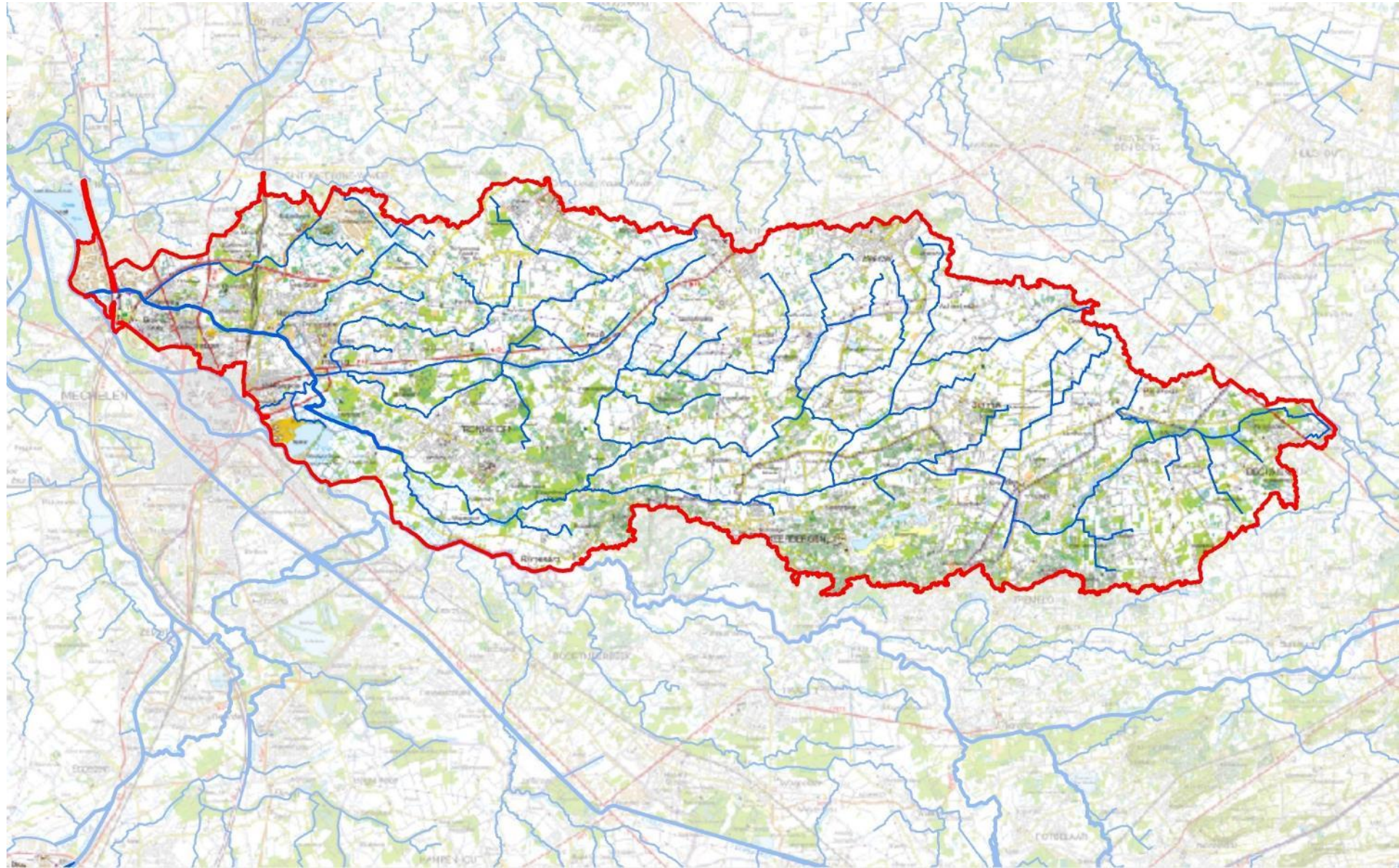


Vlaanderen
is milieu

Natuurvriendelijke inrichting van de oevers van de Vrouwvliet



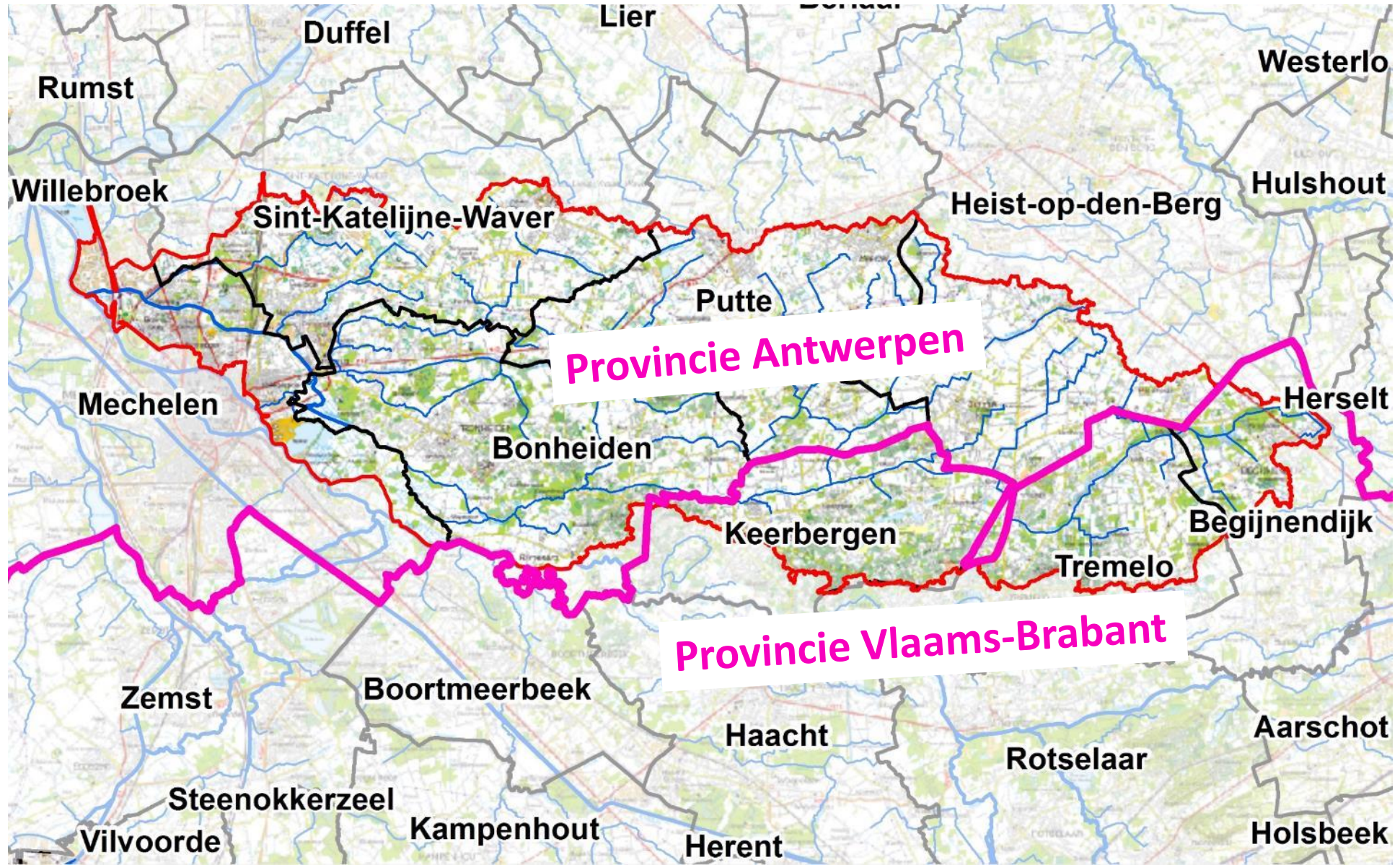
Afstroomgebied Vrouwvliet



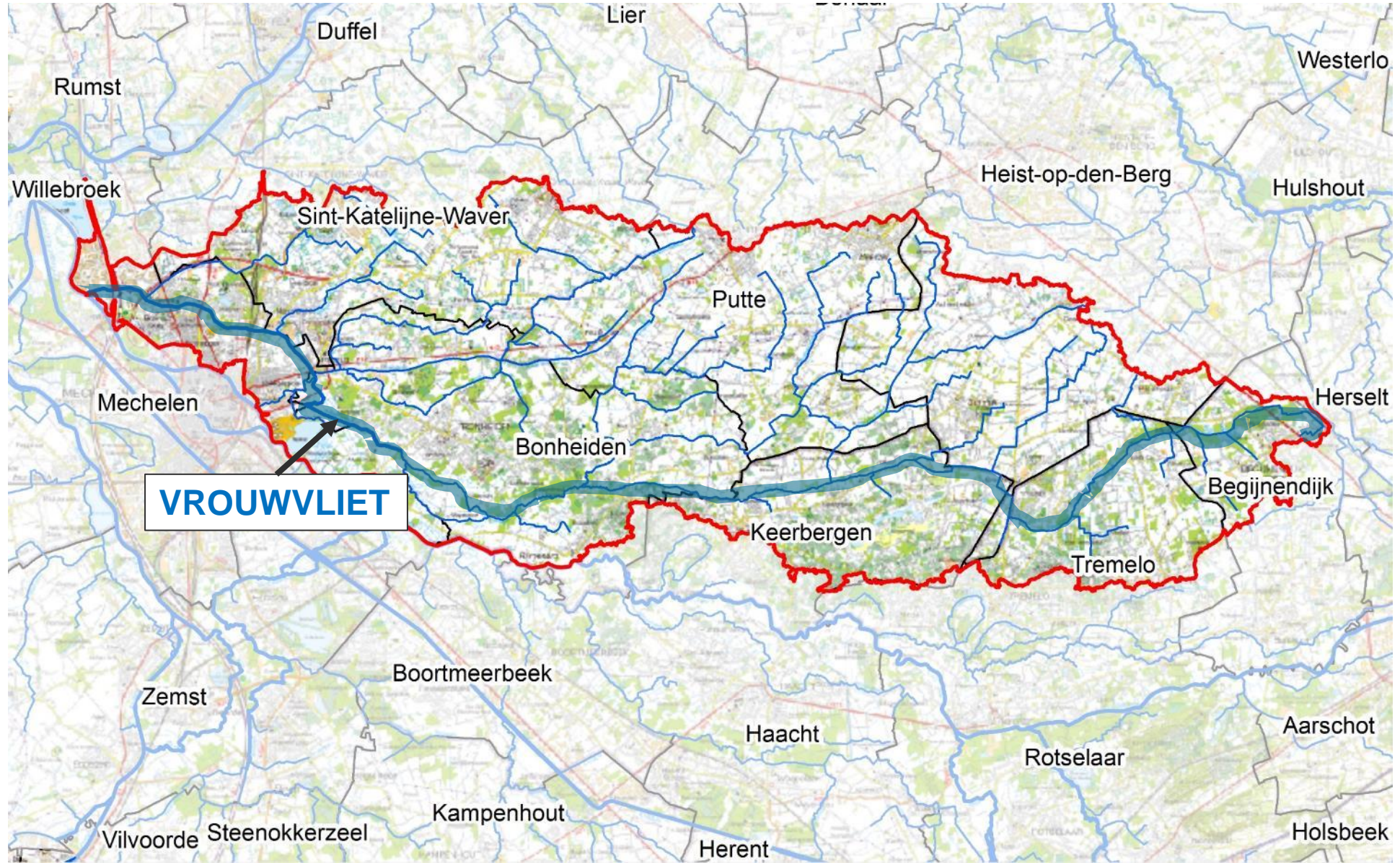
Gemeenten



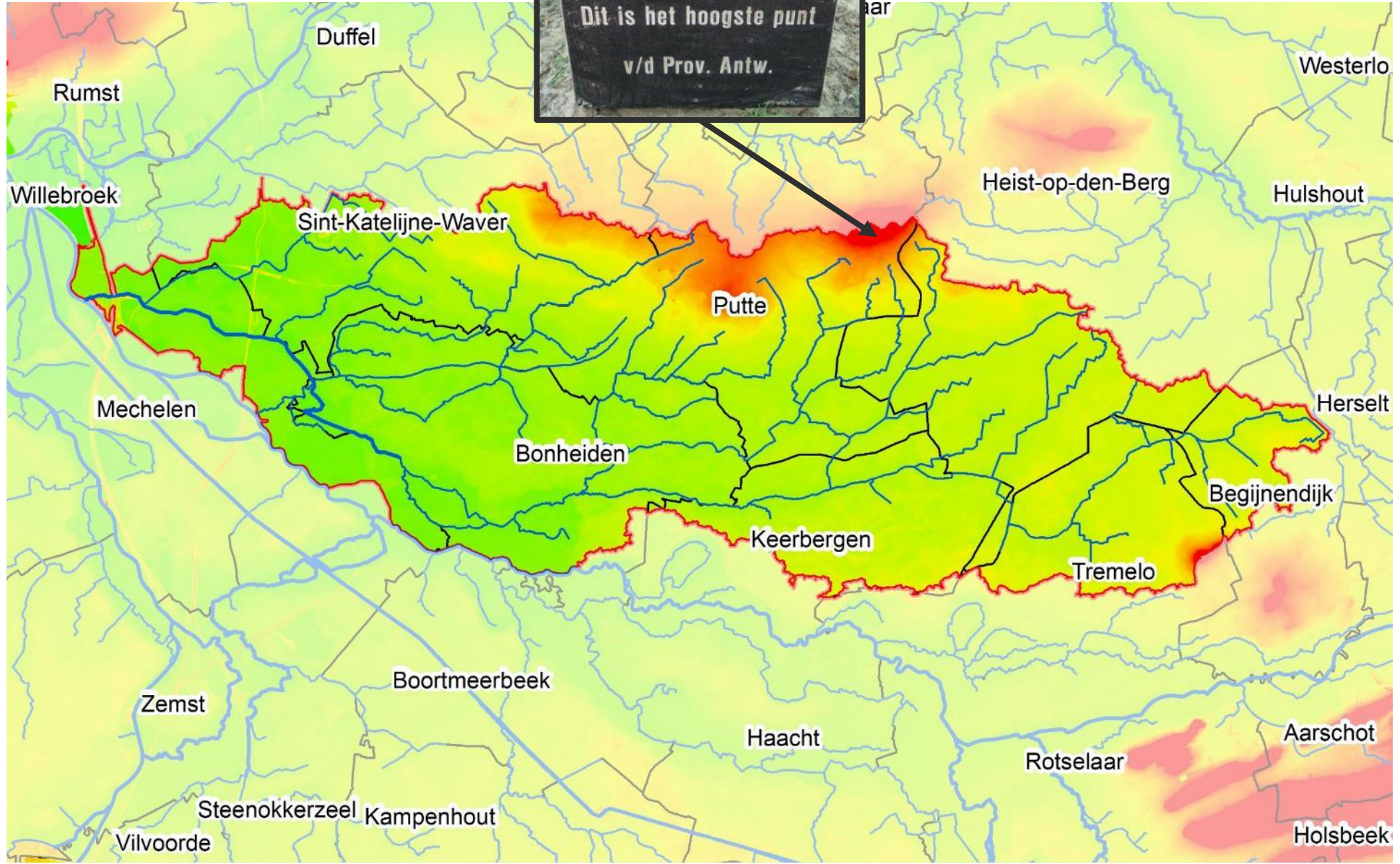
Provincies



Waterlopen



Reliëf



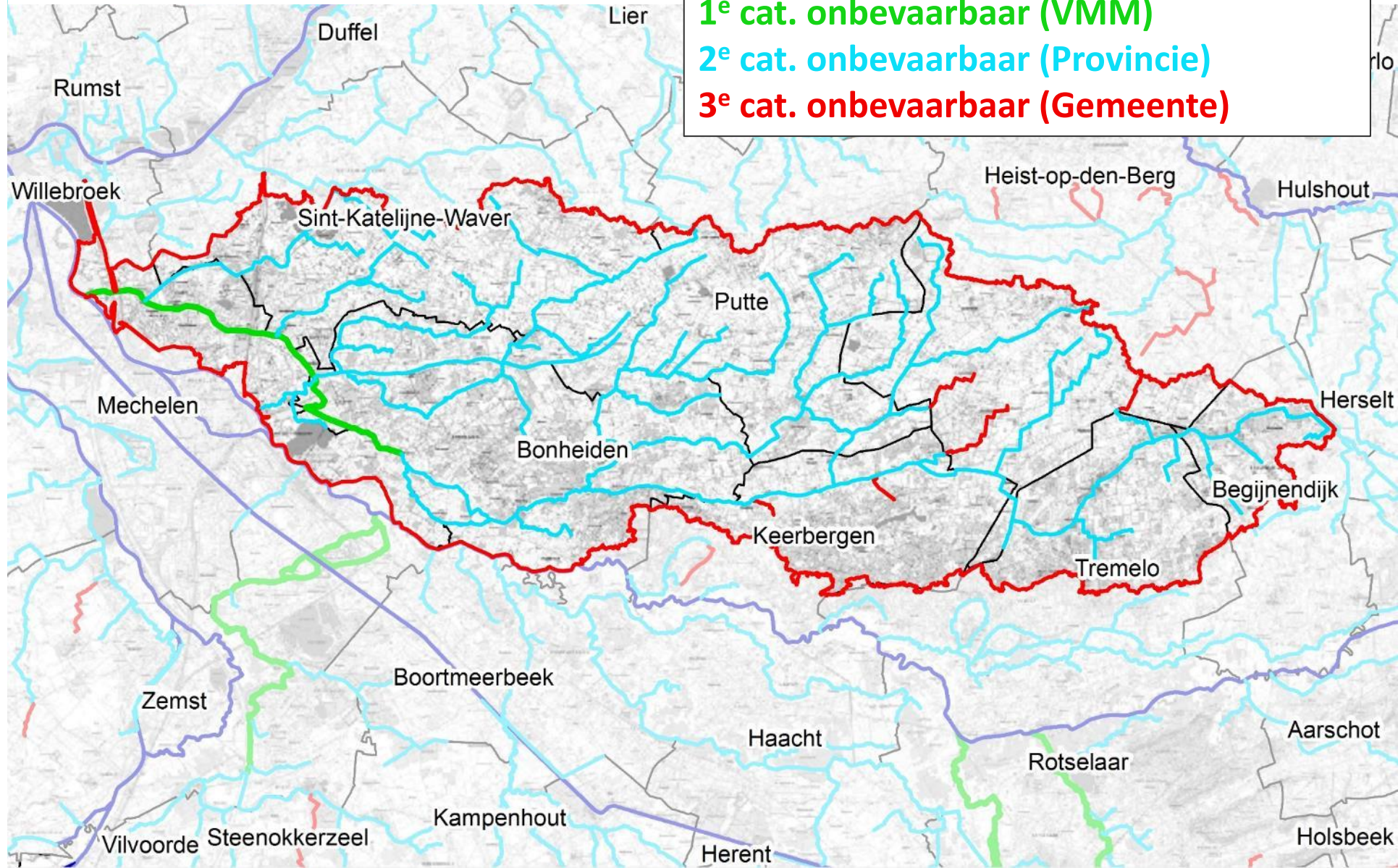
Waterbeheerders

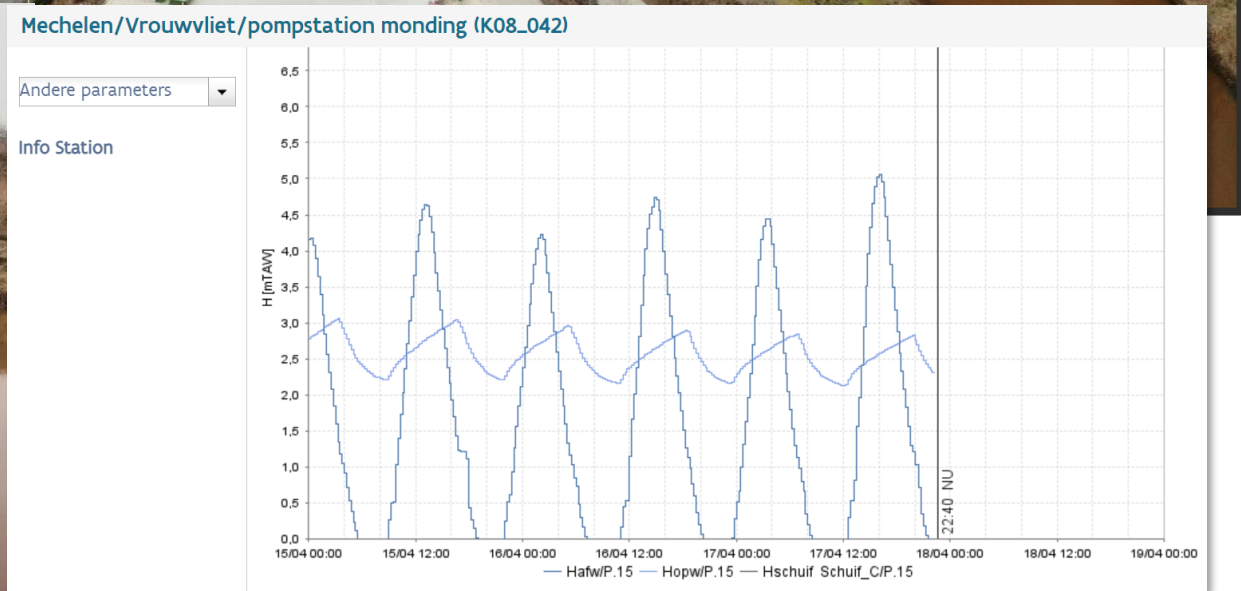
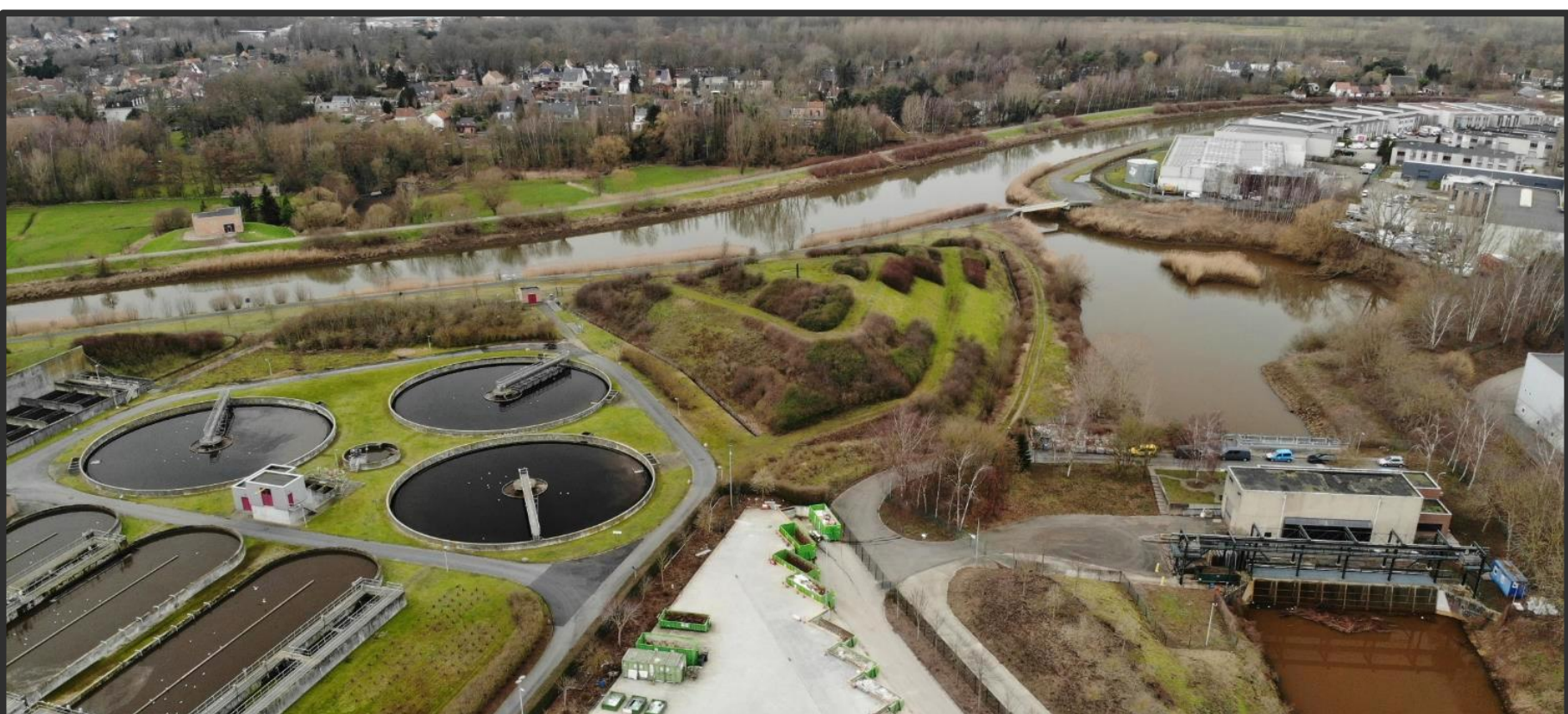
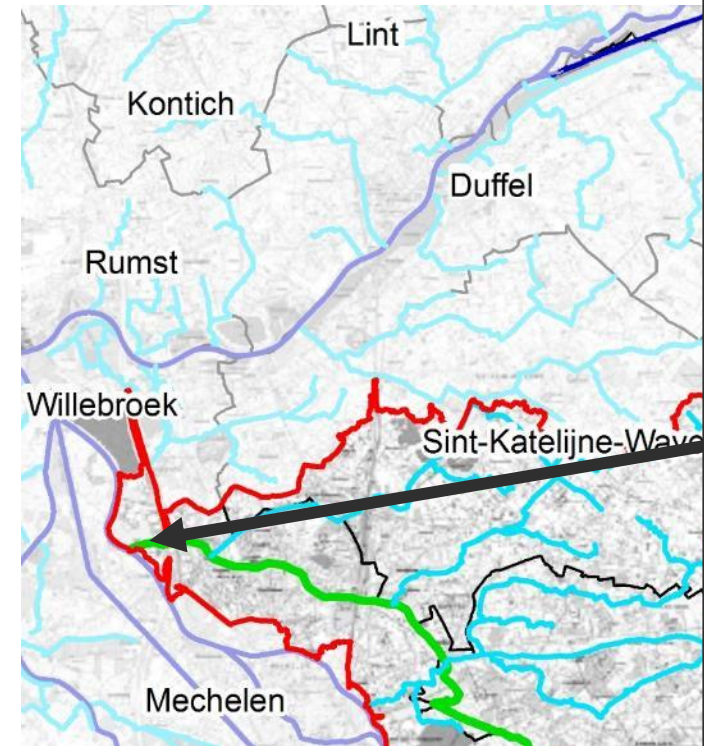
Bevaarbaar (Vlaamse Waterweg)

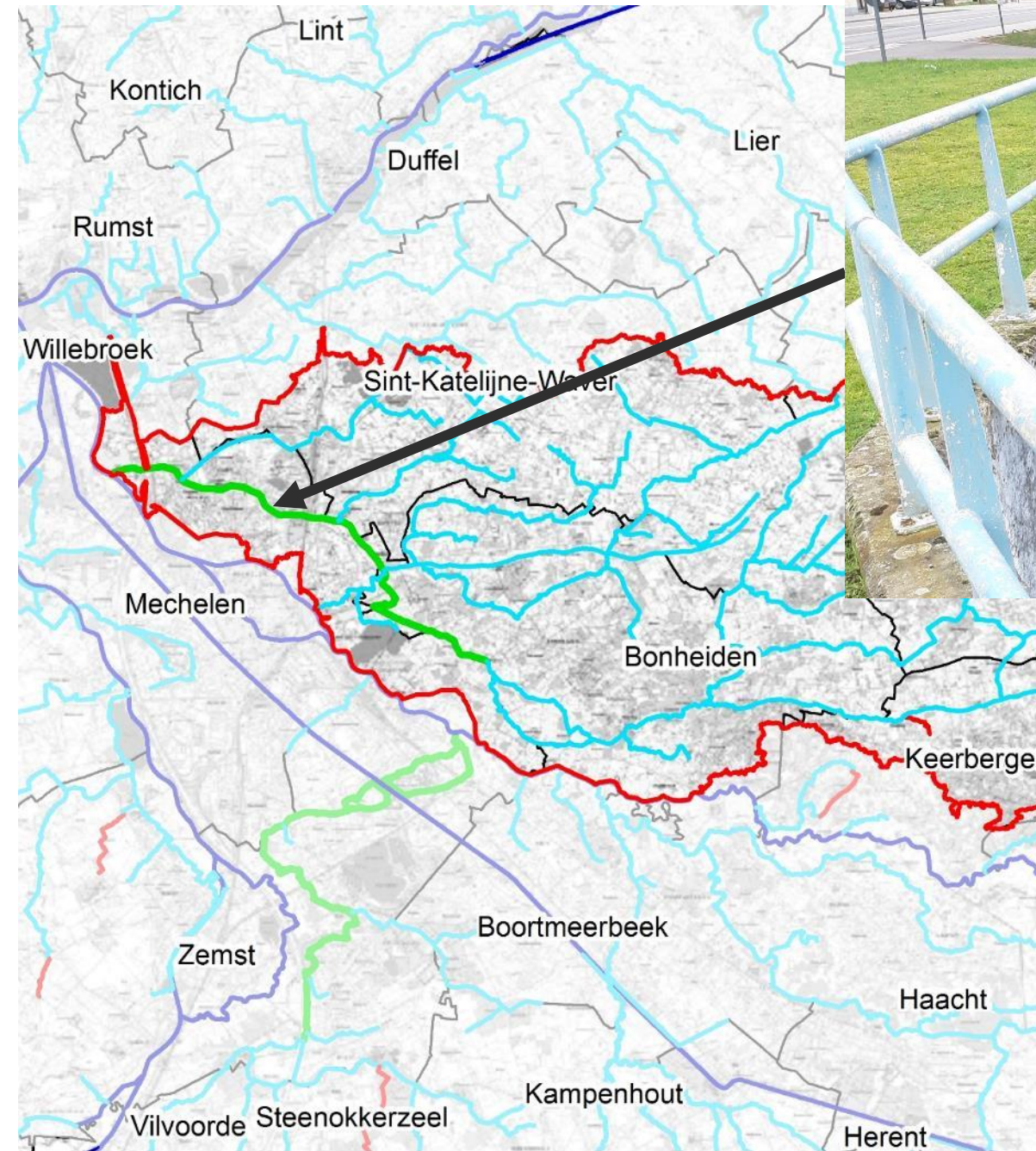
1^e cat. onbevaarbaar (VMM)

2^e cat. onbevaarbaar (Provincie)

3^e cat. onbevaarbaar (Gemeente)

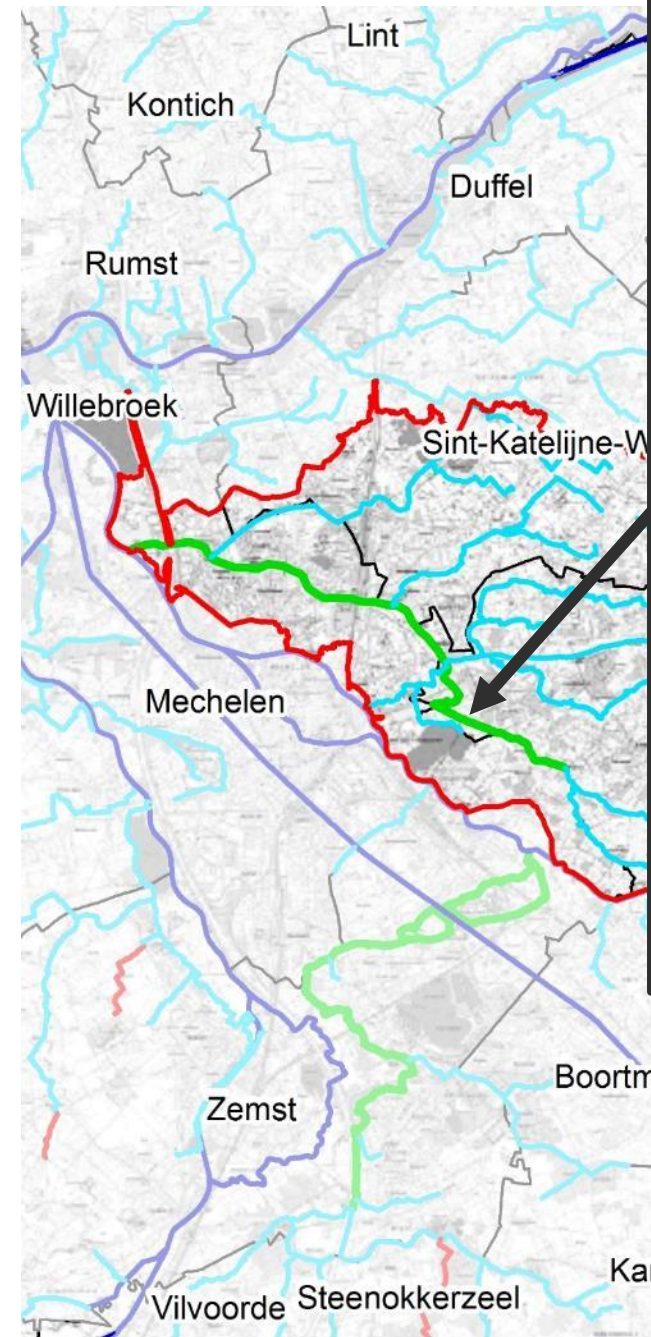












Historiek



- ▶ Vrouwvliet midden jaren '80 rechtgetrokken en installatie pompemaal aan de monding van de Dijle
- ▶ Toen nog louter praktische kijk op waterbeheer: inzetten op snelle afvoer, weinig aandacht voor ecologische en landschappelijke waarde
- ▶ Harde oeeververstevingen en damwanden
- ▶ Geen geleidelijke overgang land-water
- ▶ Vrouwvliet is niet klimaatbestendig:
 - In geval van hevige neerslag: enkel ruimte voor waterberging binnen huidige bedding
 - Daling basisafvoer in droge zomers tot bijna droogval
- ▶ => slechte structuurkwaliteit => goede ecologische toestand moeilijk te halen

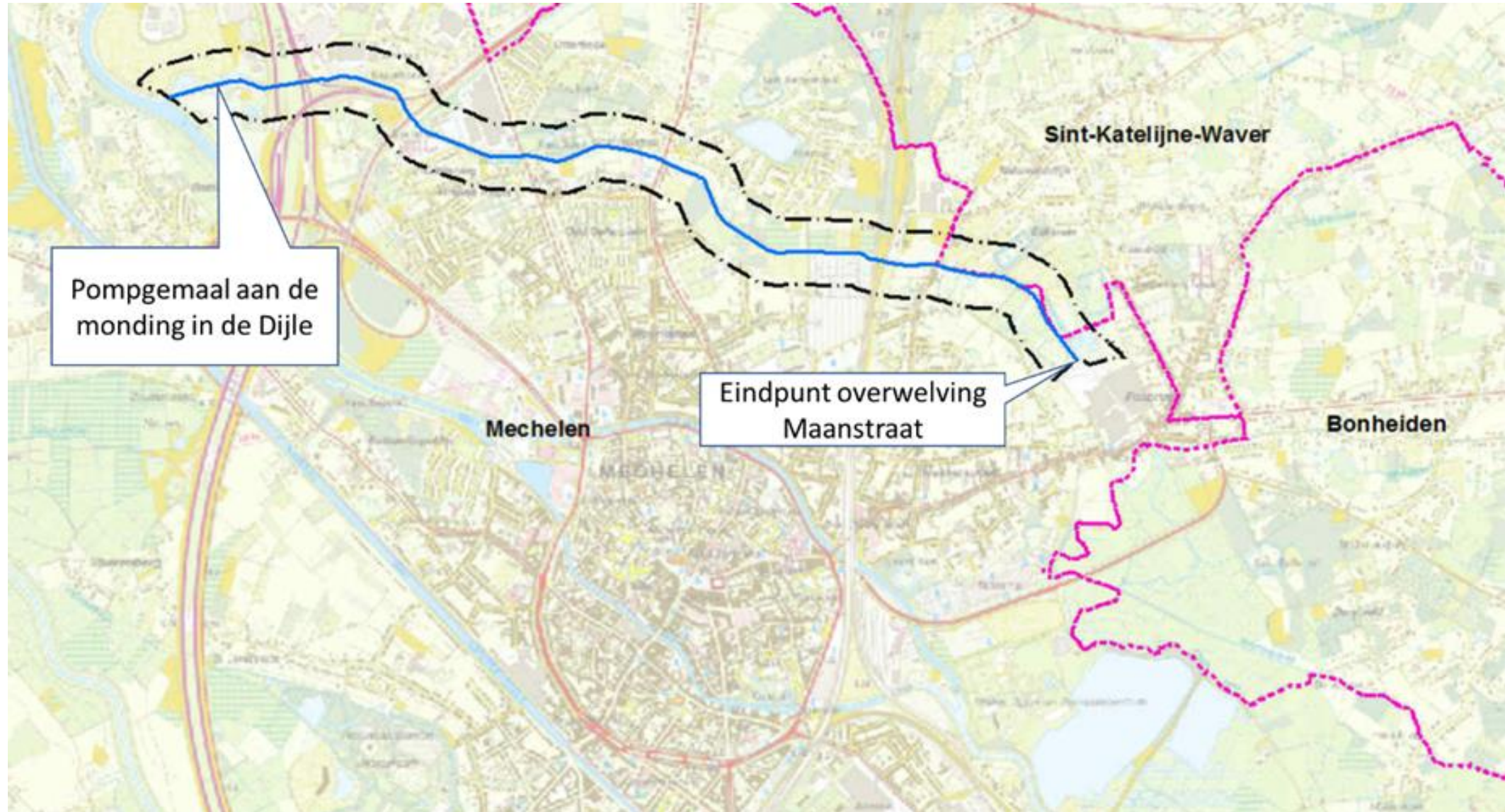
Ecologisch herstel

- ▶ EU Kaderrichtlijn Water: behalen 'goede ecologische toestand'
- ▶ Verbetering van de waterkwaliteit in de Vrouwvliet merkbaar laatste jaren
- ▶ Kunstmatige benedenloop bemoeilijkt een verbetering van de biologische kwaliteitselementen (visbestand, waterplanten, macrofauna, ...)

- ▶ => natuurlijke / natuurvriendelijke oevers

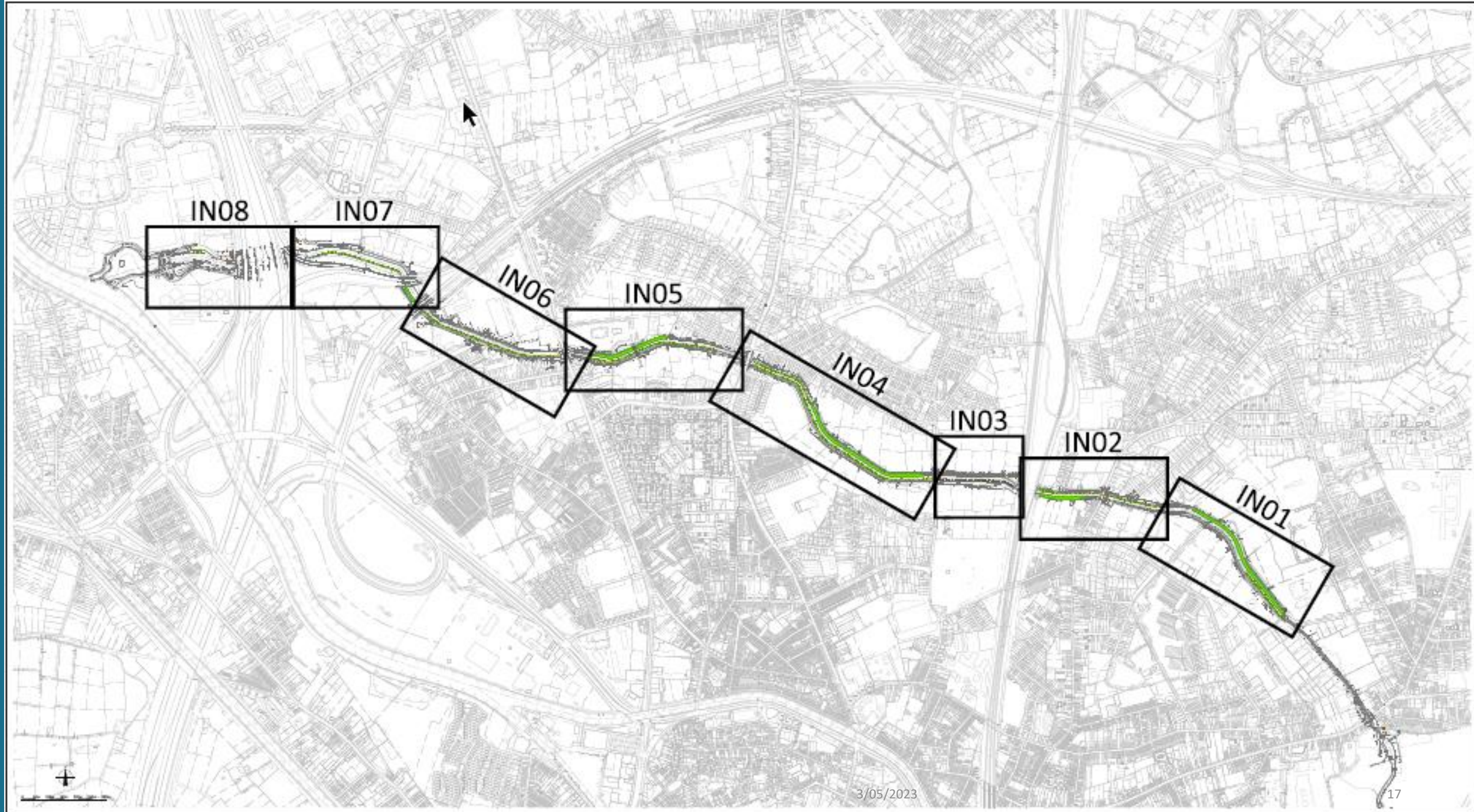
- ▶ Functies :
 - Versterken ecologische waarde waterloop
 - Versterken zelf zuiverend vermogen waterloop
 - Natuur- en recreatieve verbinding (blauw-groen netwerk)
 - Waterberging (daar waar de dijk weg kan)
 - Esthetisch / landschappelijk

Situering projectgebied



Project

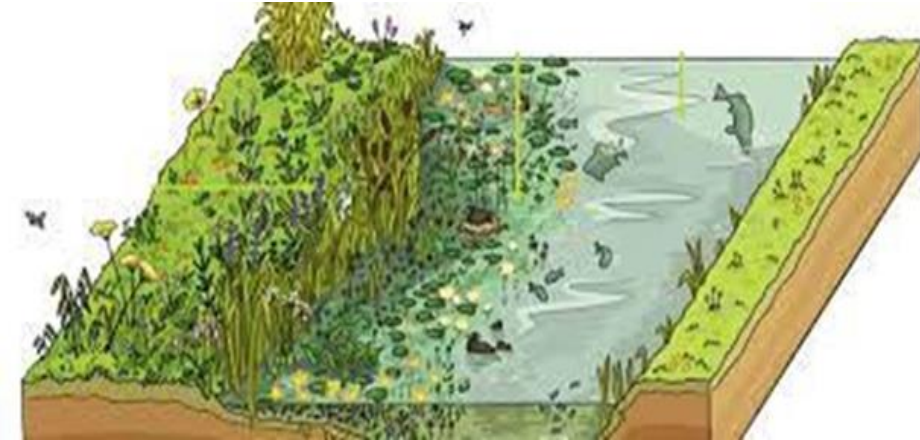
- ▶ Voorstudie
- ▶ Haalbaarheidsstudie
 - Gebied opgedeeld in trajecten
 - Wat zijn mogelijkheden
- ▶ Voorontwerp
 - Typeprofielen
 - Mogelijkheden vooroevers
 - Mogelijkheden verflauwen
- ▶ Definitief ontwerp
 - Indienen vergunning
- ▶ Uitvoering door Anteagroup



Natuurvriendelijke oever

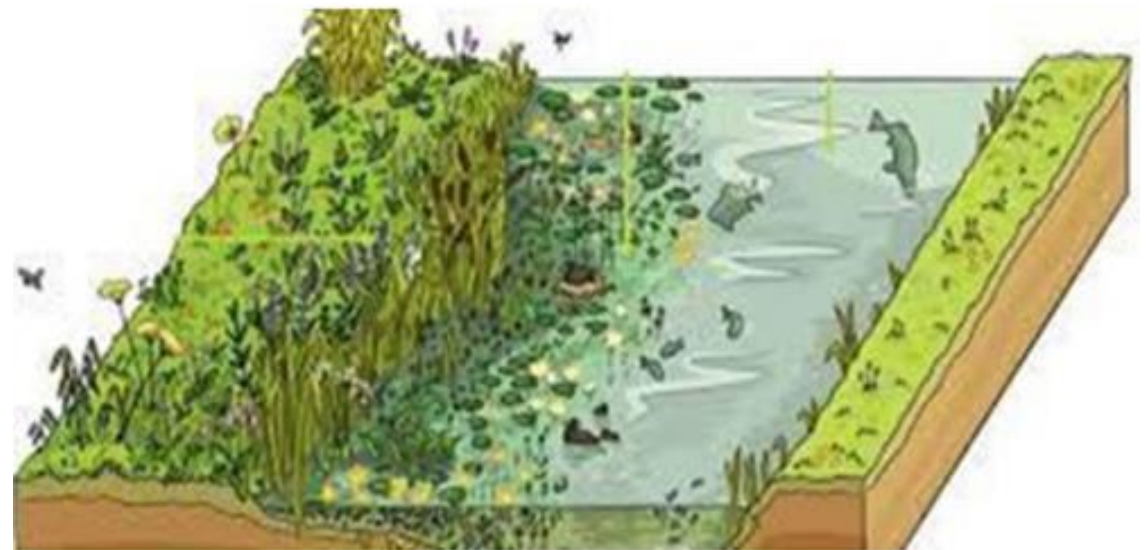
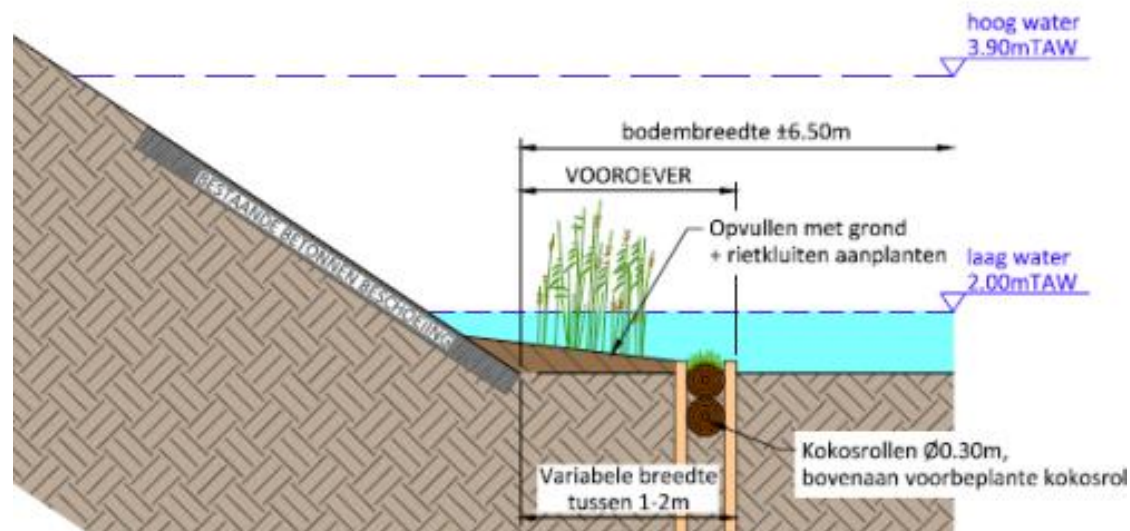
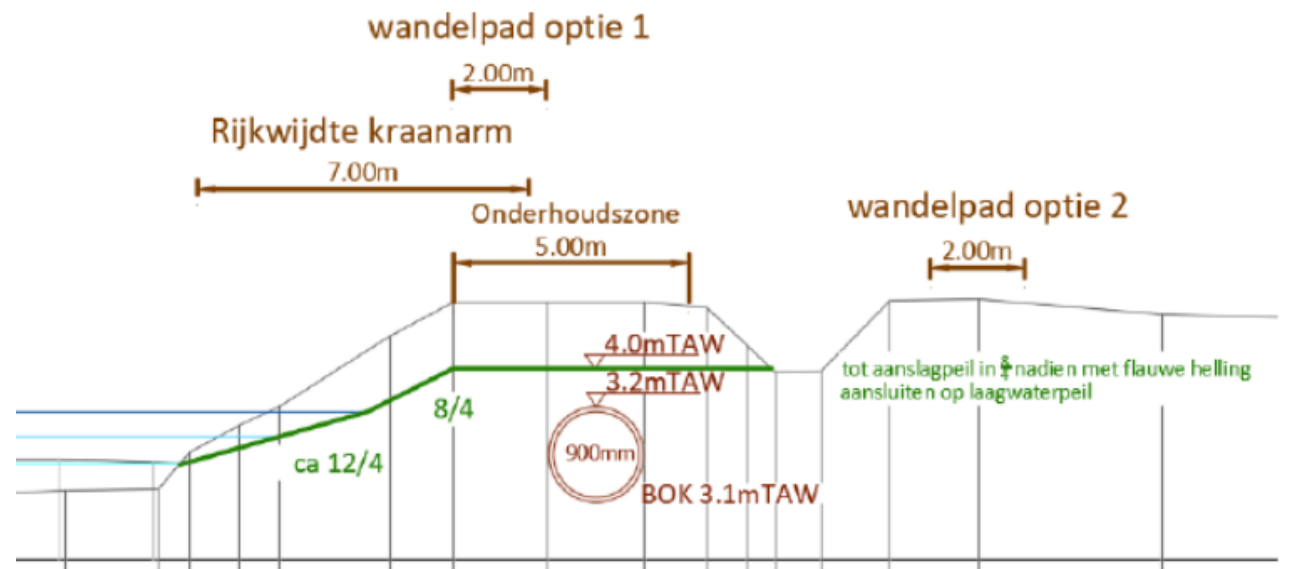
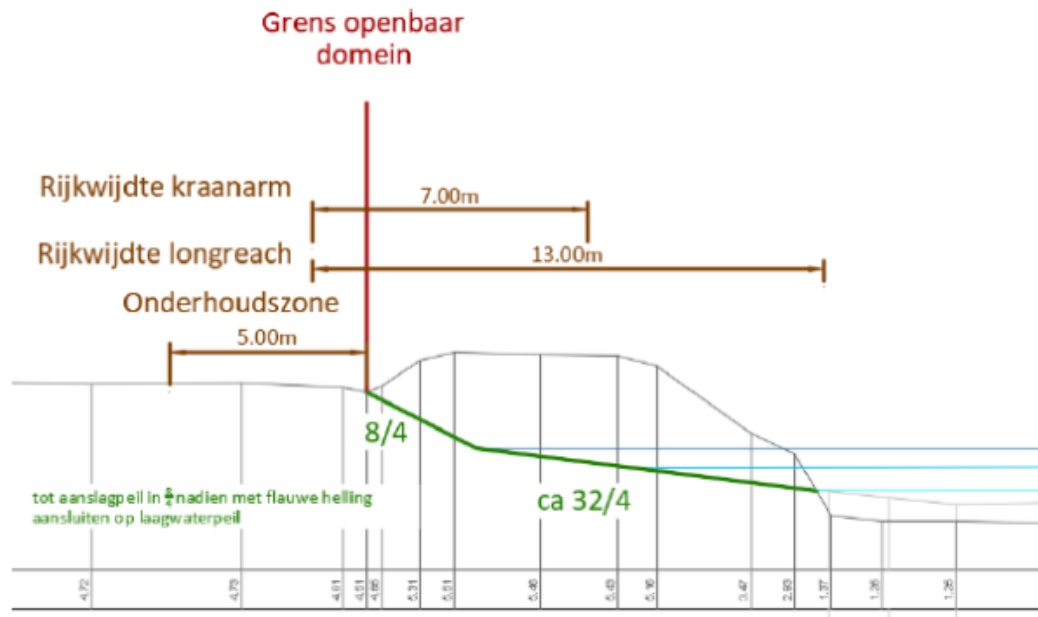
- ▶ **Ideale situatie: volledig natuurlijke oever**

- Flauw talud met geleidelijke overgang water-land
- schuil- en voortplantingsplaatsen voor organismen
- Niet ingedijkt



- ▶ **Indien ruimte beperkt: ‘vergroenen’ van de oevers**

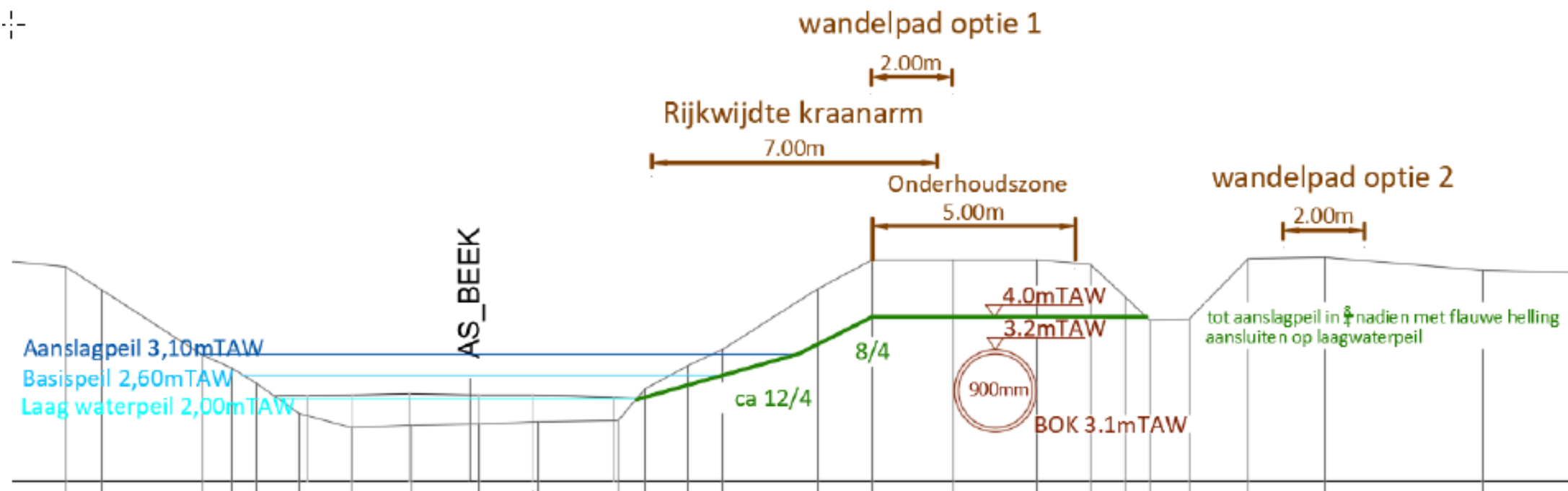
- Huidige oeverprofiel en dijk behouden, maar vestigingsmogelijkheden vegetatie versterken
- Terugvaloptie daar waar niet-verplaatsbare infrastructuur langs de waterloop gelegen is



IN01: Verflauwen oever



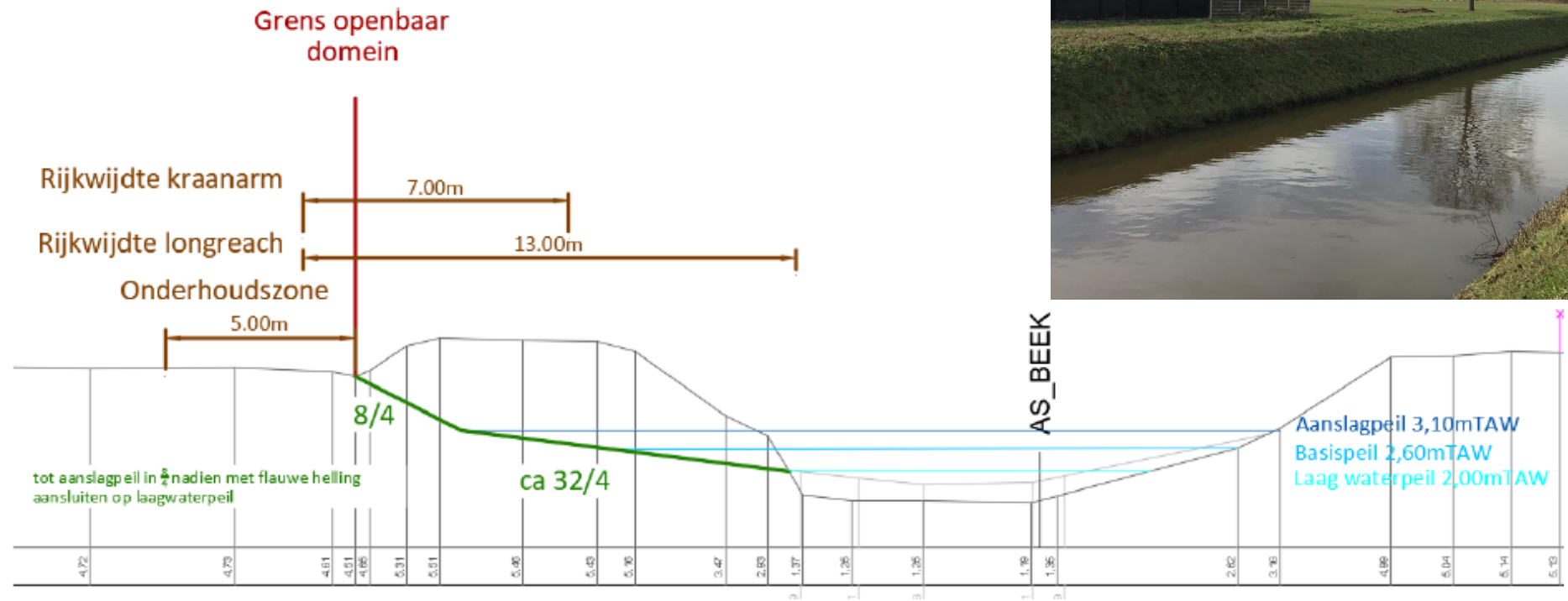
IN01 : verflauwing



IN02: verflauwen + vooroever : Mechelsesteenweg tot spoorwegbrug + afbraak uitlekbekken



IN02: verflauwing

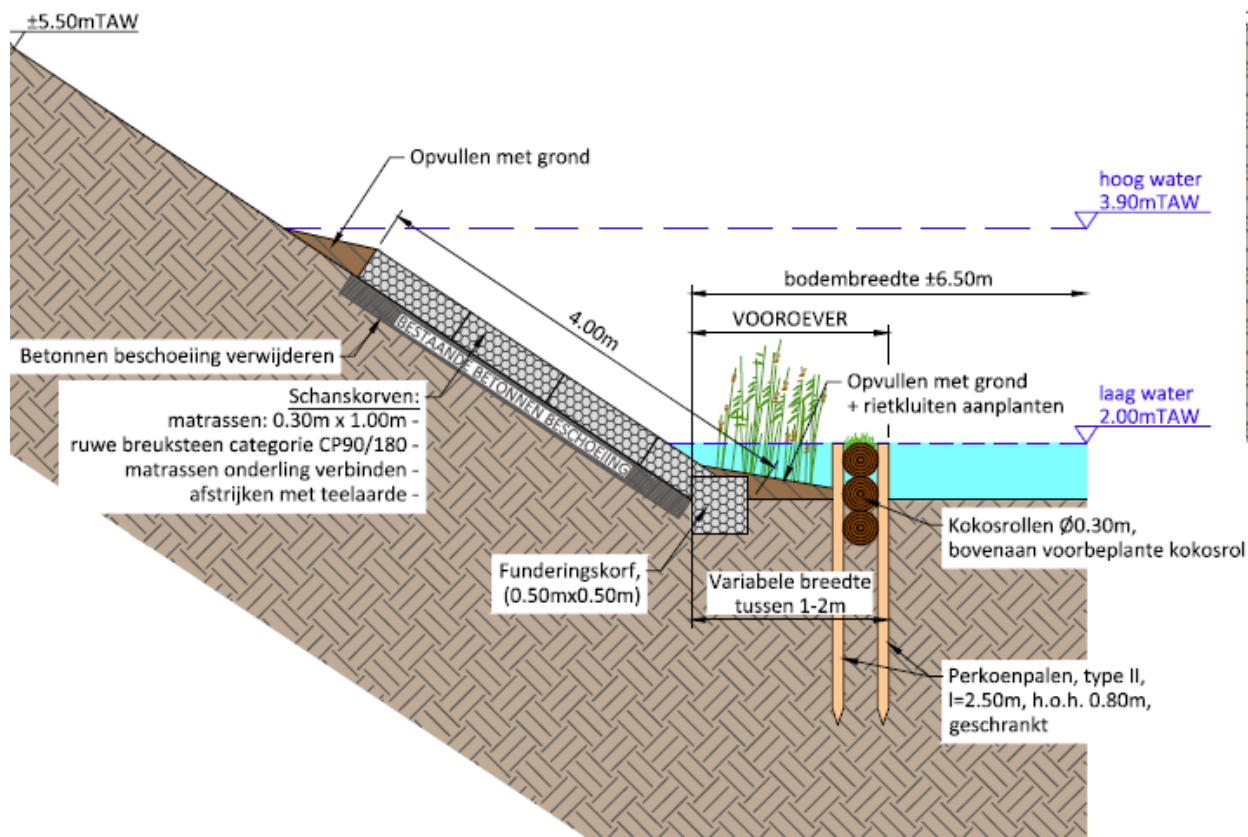


IN03: vooroever (spoorwegbrug tot Ziekenbeemdenstraat)

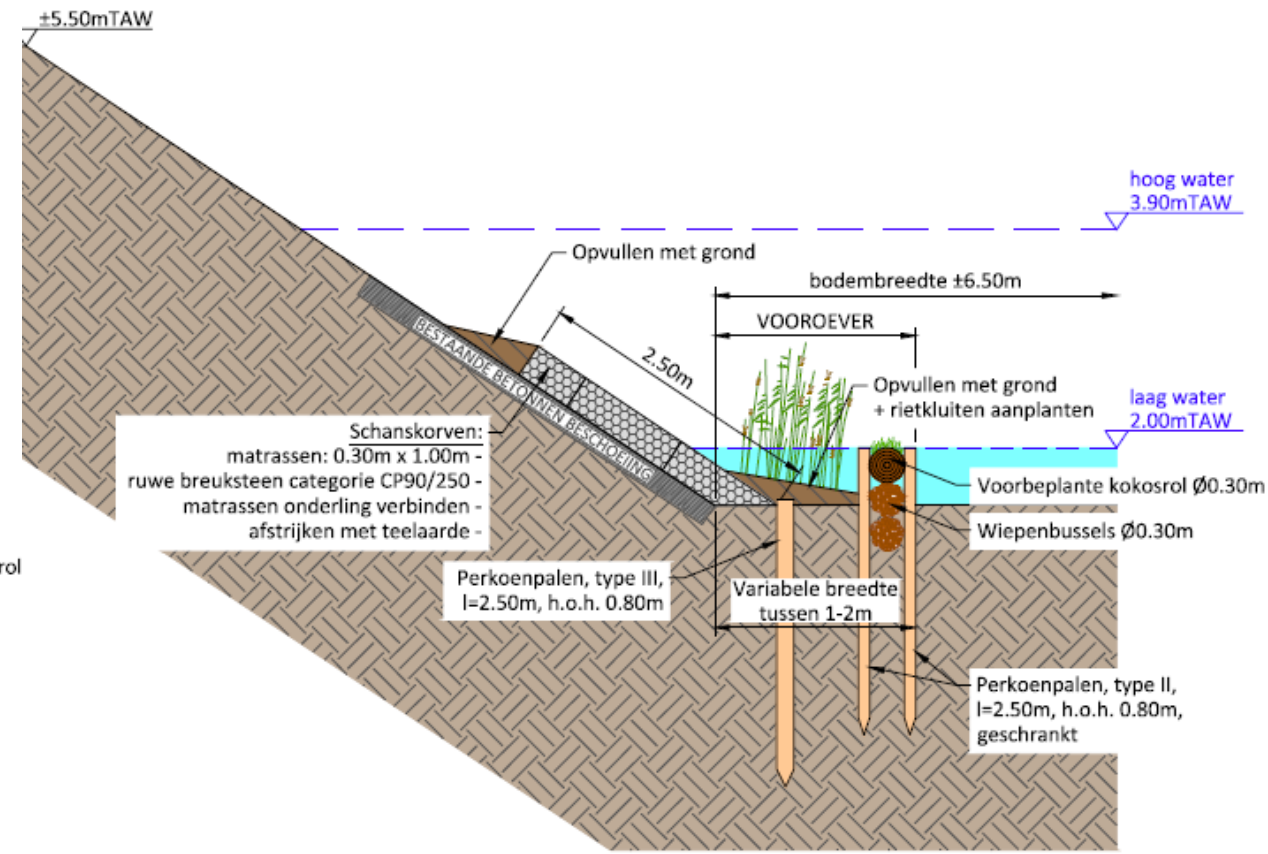


IN03: profielen

TYPEPROFIEL 3

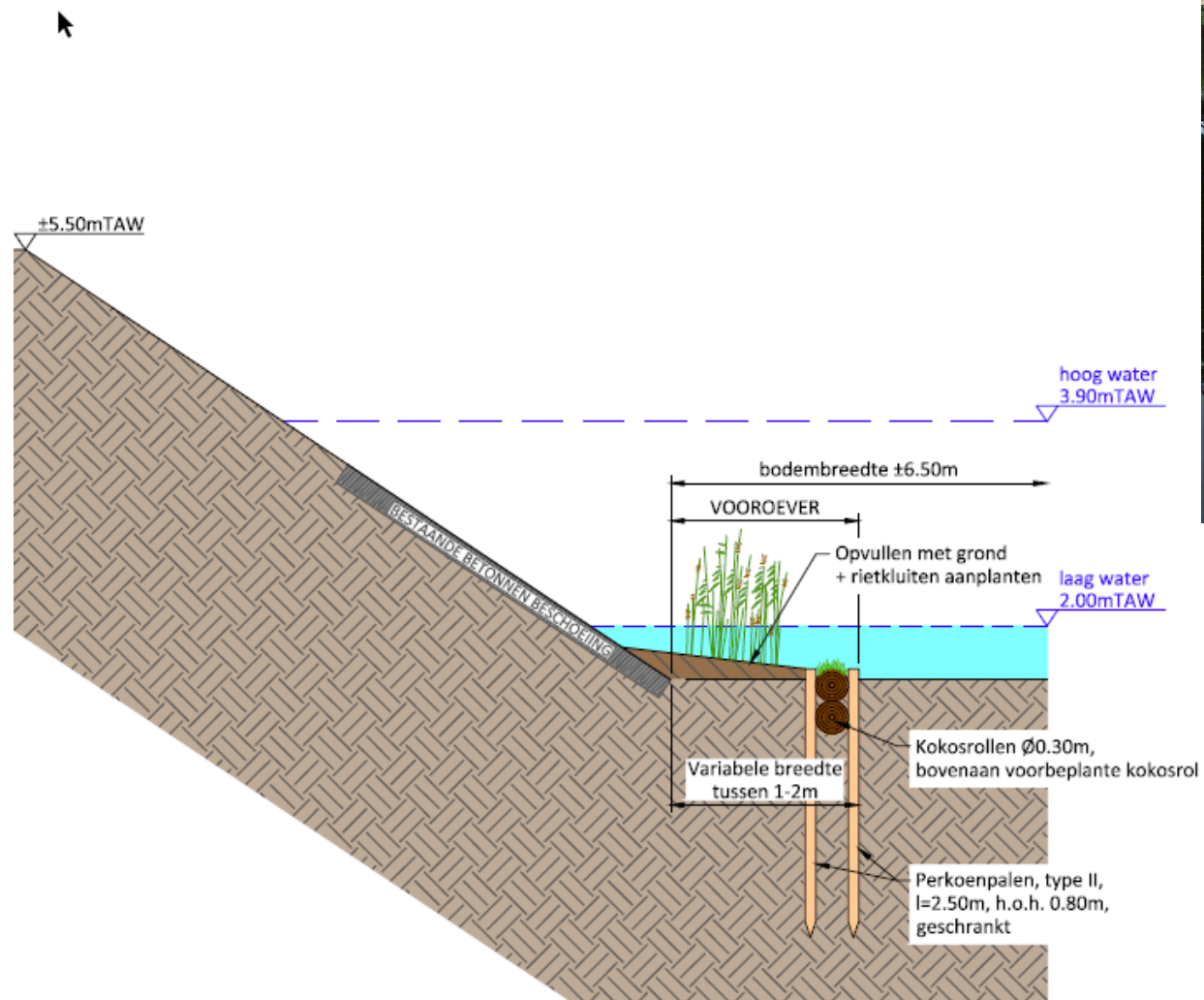


TYPEPROFIEL 4

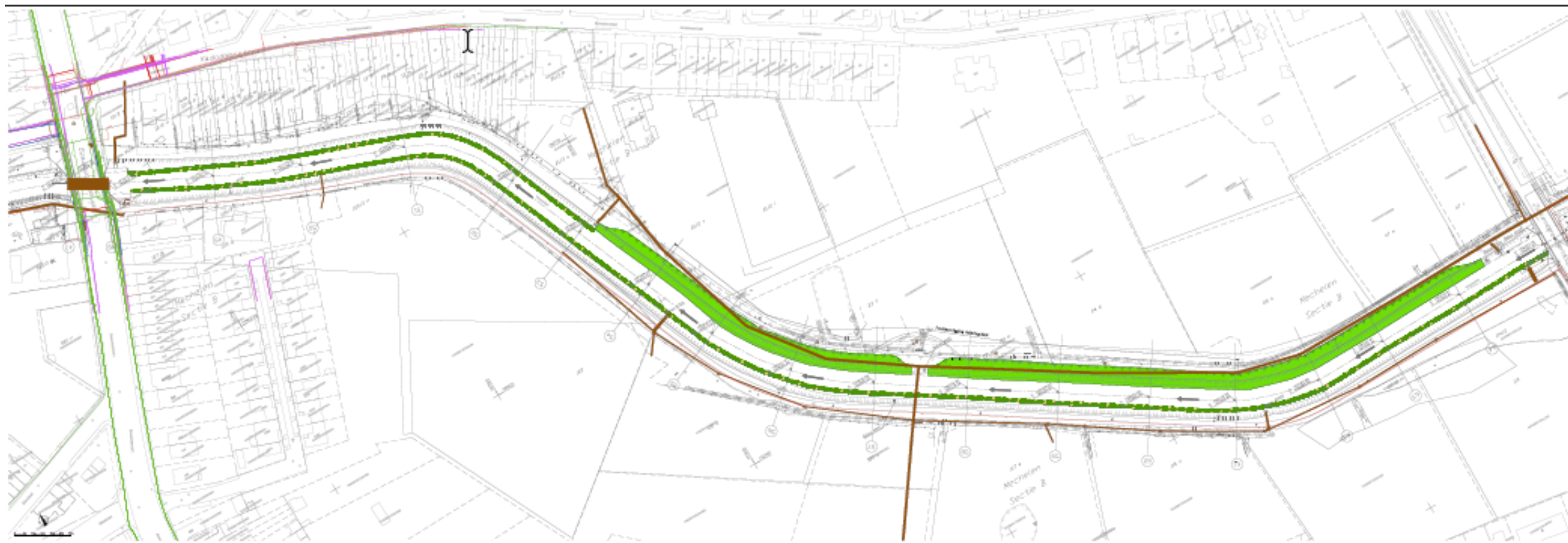


IN03: profielen

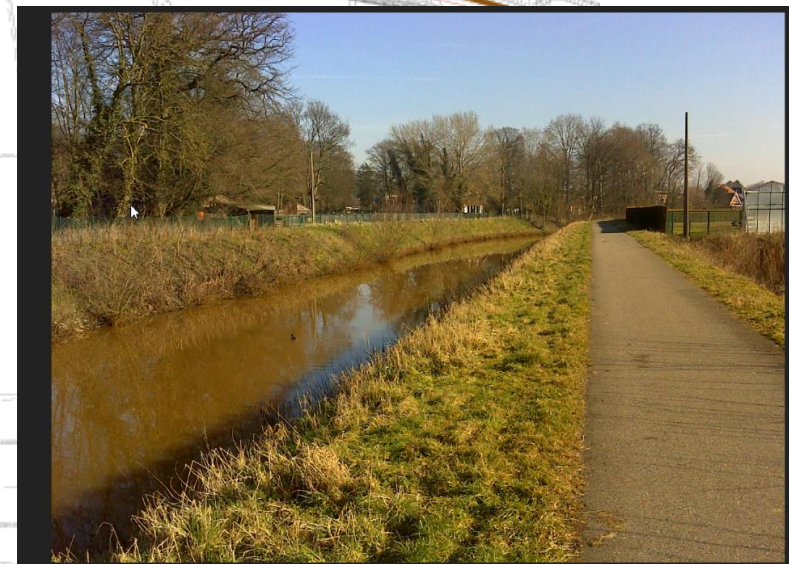
TYPEPROFIEL 5



IN04: verflauwen + vooroever (Ziekenbeemdenstraat tot Liersesteenweg)



IN05: verflauwen + vooroever (Tivoli)

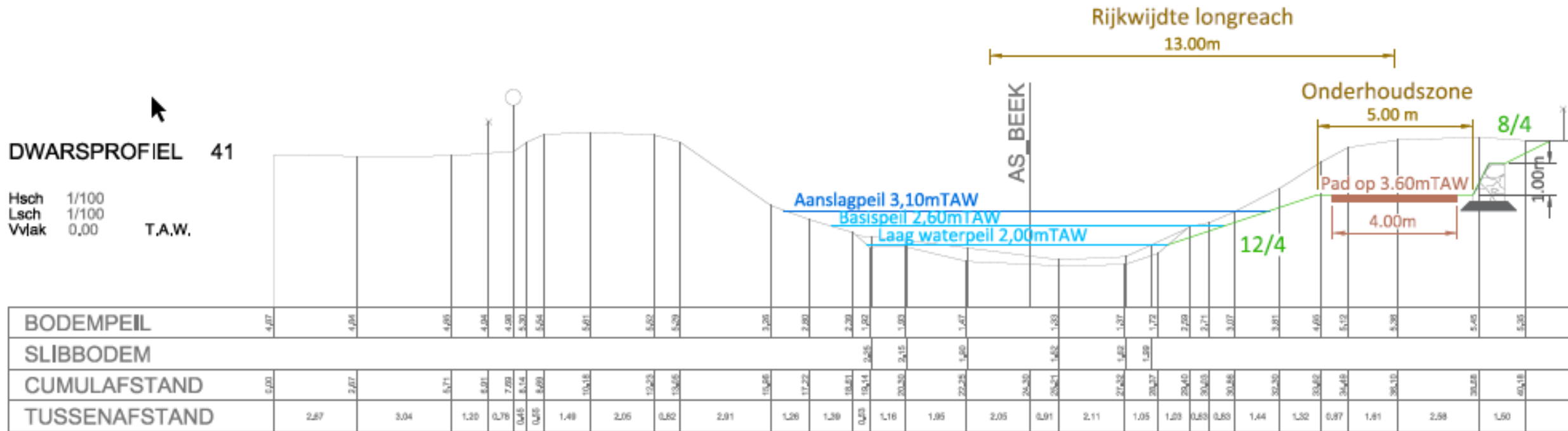


IN05: Tivoli

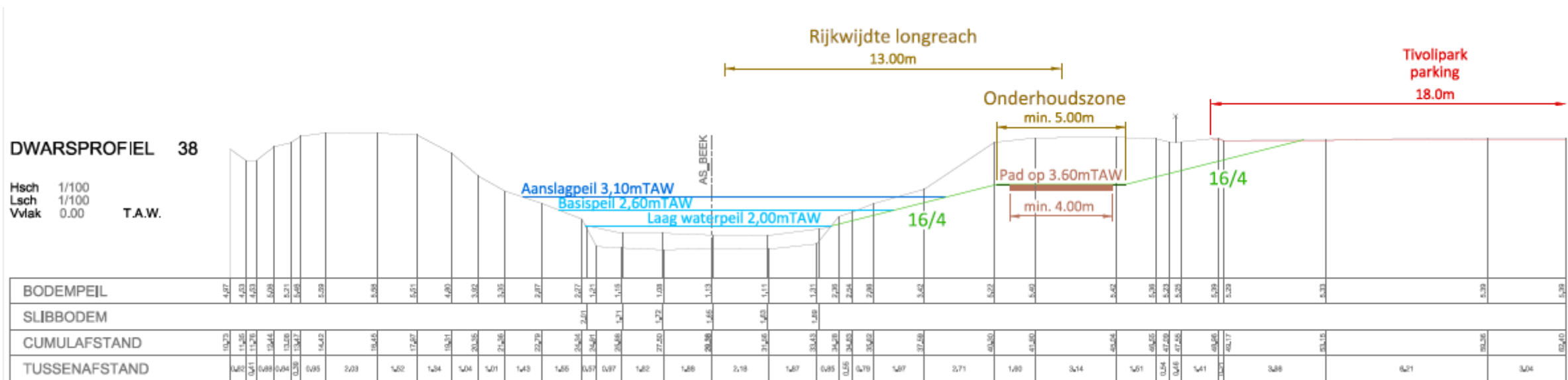
- ▶ Opbreken parking - ontharding
- ▶ Aanleg vlonder tot in de Vrouwvliet, toegankelijk via rolstoel/kinderwagenvriendelijk dolomietpad en avontuurlijker pad => inzet op beleving
- ▶ Herinrichting knuffelweide geiten:
 - Verblijft wordt groter, nieuwe stal blijft behouden
 - Niveauverschillen overbruggen met muurtjes van gestapelde stenen en 2 trappen
- ▶ Aanleg vooroever
- ▶ 5 bomen te kappen => compensatie door 15 bomen



IN05: Dwarsprofielen opwaarts fietsbrug



IN05: dwarsprofielen afwaarts fietsbrug



IN07 : voorroever E19



Vervolgstappen

- ▶ Aanvraag omgevingsvergunning
 - Lopende, aannemer is aangesteld
- ▶ Uitvoering van de werken
 - Vermoedelijk start (na)zomer of najaar 2023
 - Opgenomen als actie in LIFE-project Wetlands4Cities
 - Financiering via de Blue Deal



**BLUE
DEAL**

Overige vooruitzichten voor de Vrouwvliet

- ▶ Aanvullend aan reeds geplande ingrepen oevers Vrouwvliet:
 - Koppelkansen benutten om ook andere trajecten in te richten
 - Bvb.: Mechelen Noord III (overwelving R6), site CG Power Systems, ...
- ▶ LIFE climate Wetlands4Cities
 - Europees subsidieproject om wetlands rond Mechelen en Tilburg als klimaatbuffer te versterken.
 - Samenwerking tussen o.a. stad Mechelen, Natuurpunt, VMM, ...
 - Hydrologisch herstel Mechels Broek, Barebeekvallei, afkoppelen hemelwater, ...
- ▶ Overwelving Maanstraat: mogelijke samenwerking VMM-Mechelen om waterloop (gedeeltelijk) terug bovengronds te leggen?
- ▶ Integraal project Vrouwvliet
 - Initiatief van bekkensecretariaat waarbij partners binnen het volledige afstroomgebied samengebracht worden om aan verbetering waterkwaliteit en waterkwantiteit te werken.
- ▶ ...



Regio Mechelen

Hier wordt de zonnepomp aangesloten op de Dijle.
Natuurpunt

vrt nws

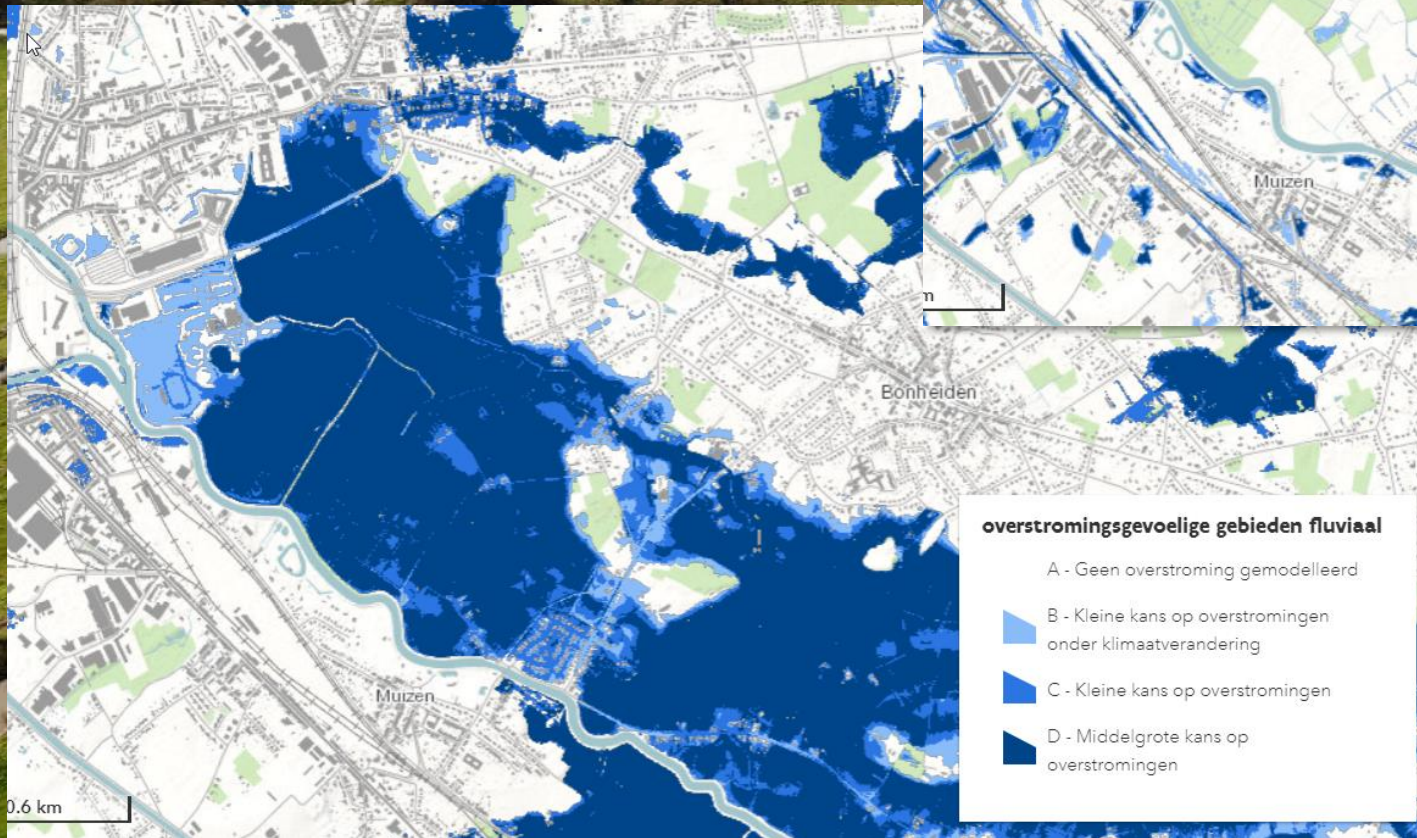
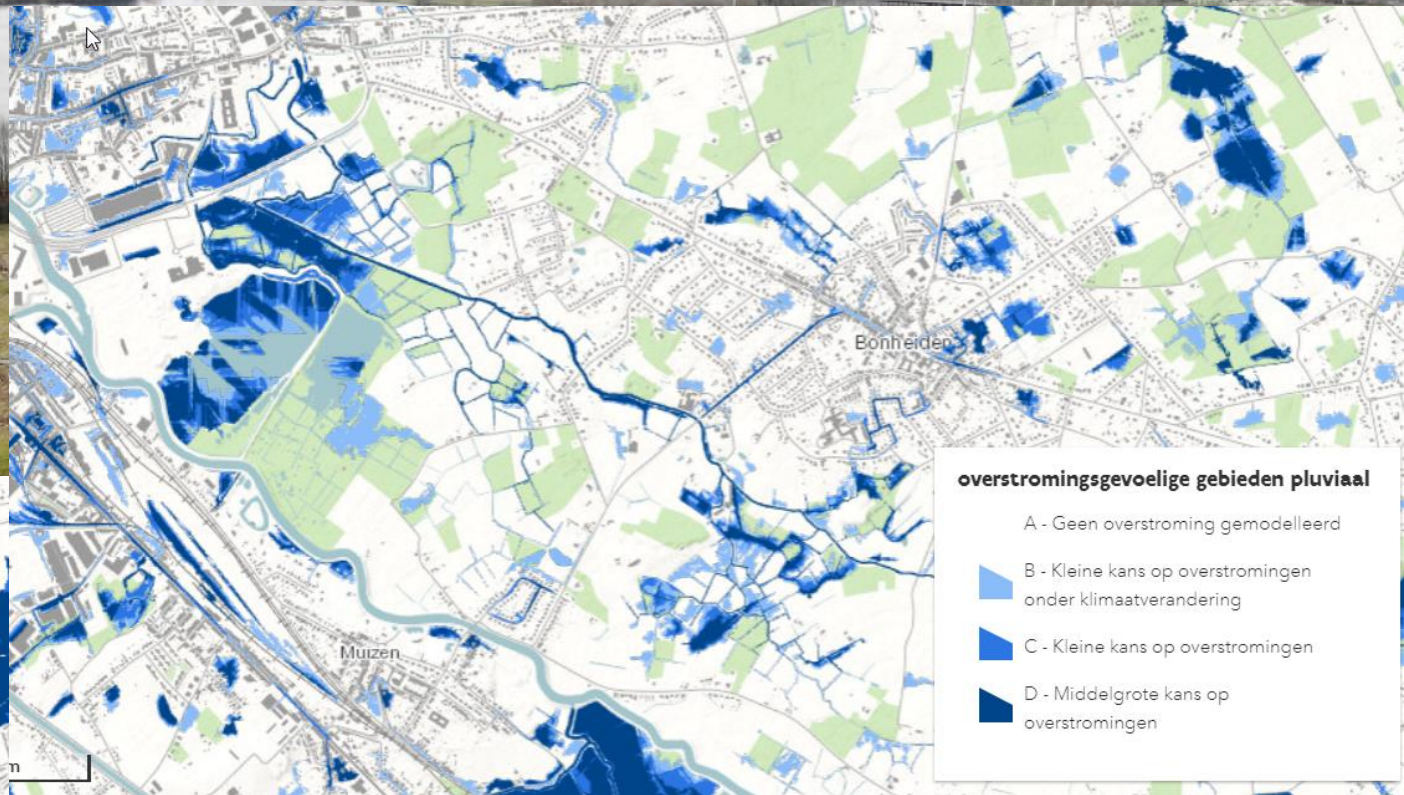
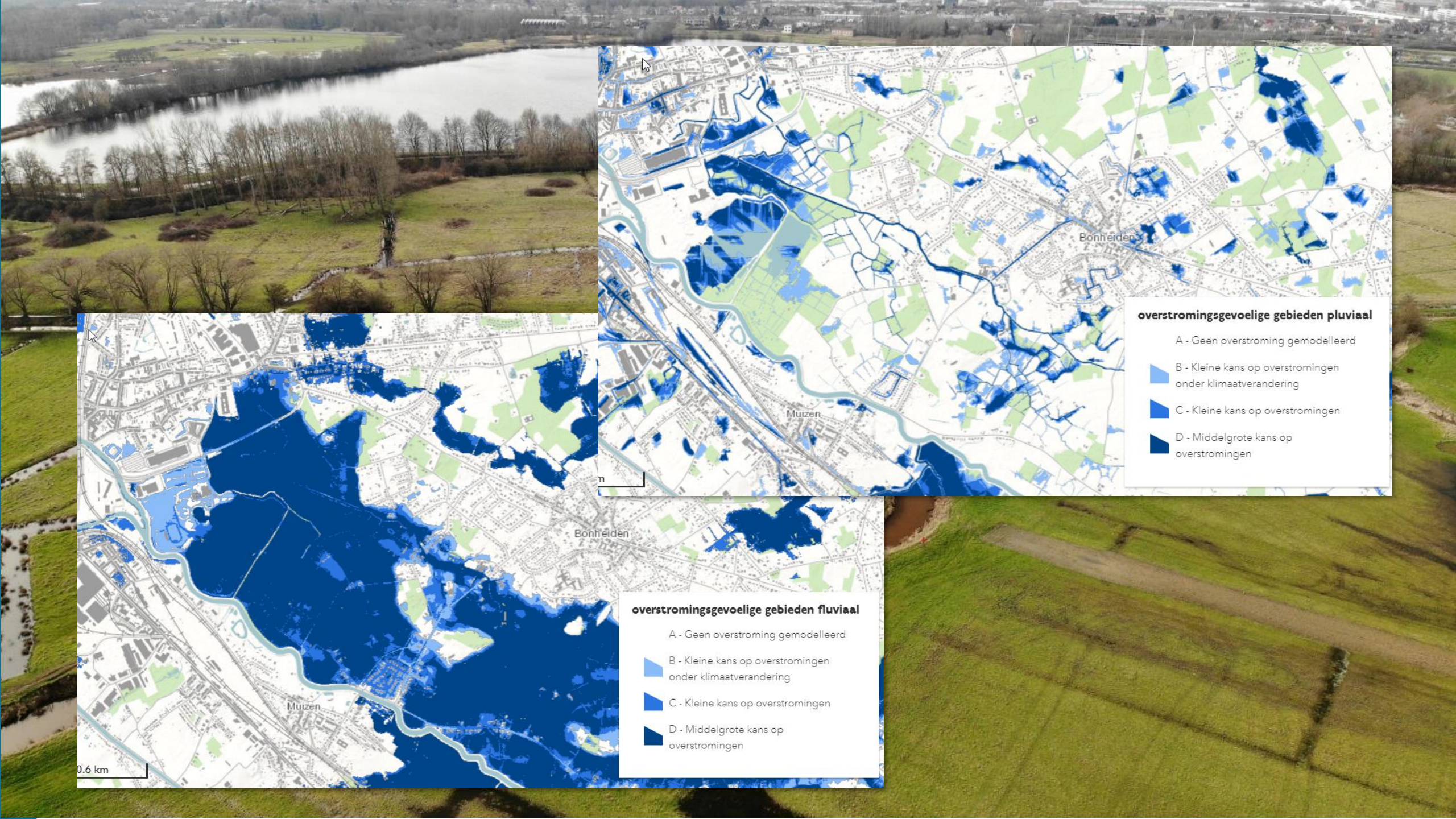
Natuurpunt doet weer water uit de Dijle in natuurgebied Mechels Broek stromen met zonnepomp: belangrijk voor klimaatopwarming

Natuurpunt heeft een pomp op zonne-energie geplaatst in de Dijle om water vanuit de rivier over te pompen in natuurgebied het Mechels Broek. Zo willen de organisatie en haar partners het gebied vernatten en beter bestand maken tegen de klimaatopwarming.



Door een buizensysteem wordt Dijlewater door een pomp op zonne-energie in een gracht gepompt. — © Dirk Vertommen

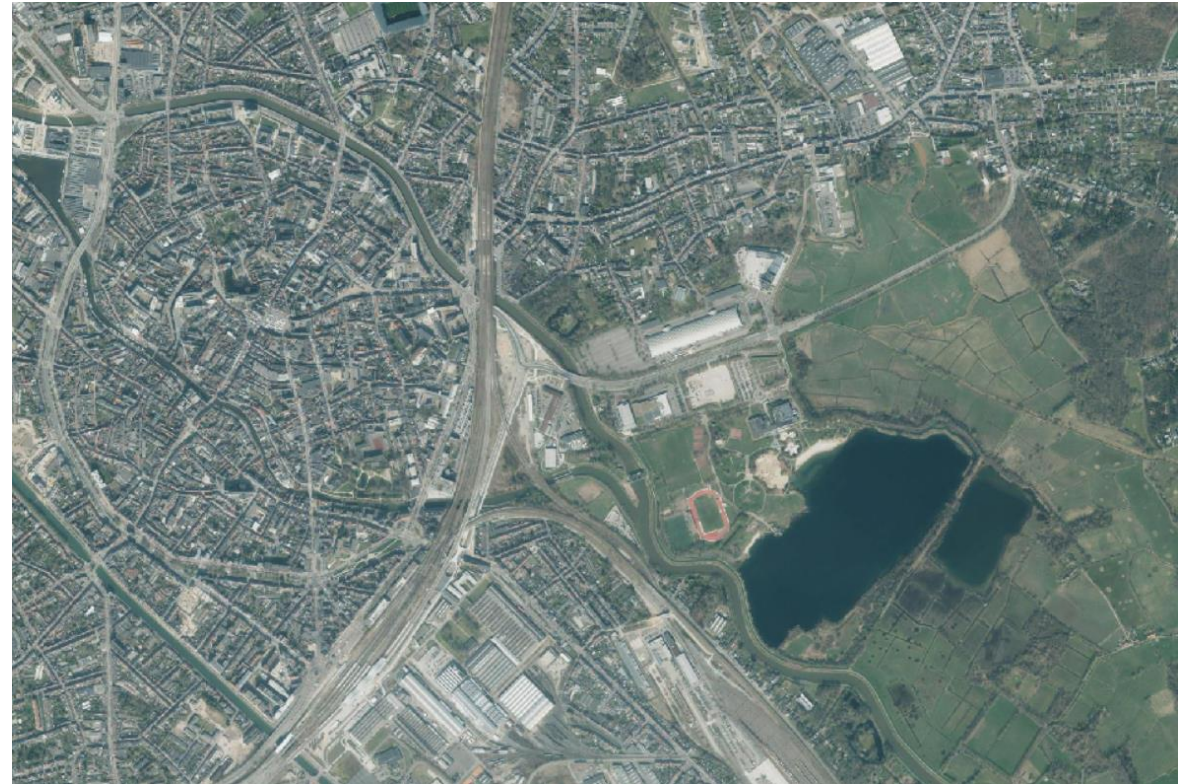
LIFE WETLANDS4CITIES



Curieuzeneuzen



Meet de hitte en droogte in jouw
tuin met een slimme bodemsensor



Overige vooruitzichten voor de Vrouwvliet

- ▶ Aanvullend aan reeds geplande ingrepen oevers Vrouwvliet:
 - Koppelkansen benutten om ook andere trajecten in te richten
 - Bvb.: Mechelen Noord III (overwelving R6), site CG Power Systems, ...
- ▶ LIFE climate Wetlands4Cities
 - Europees subsidieproject om wetlands rond Mechelen en Tilburg als klimaatbuffer te versterken.
 - Samenwerking tussen o.a. stad Mechelen, Natuurpunt, VMM, ...
 - Hydrologisch herstel Mechels Broek, Barebeekvallei, afkoppelen hemelwater, ...
- ▶ Overwelving Maanstraat: mogelijke samenwerking VMM-Mechelen om waterloop (gedeeltelijk) terug bovengronds te leggen?
- ▶ Integraal project Vrouwvliet
 - Initiatief van bekkensecretariaat waarbij partners binnen het volledige afstroomgebied samengebracht worden om aan verbetering waterkwaliteit en waterkwantiteit te werken.

Fysico-chemische kwaliteit



Hoe halen we die doelstelling voor de Vrouwvliet?

Integraal Waterbeleid
Dijle-Zennebekken



