

Ervaringen geluidshinder E19 in Battel

voor: Meet Mee Mechelen
op: 22/10/2019
door: Anne Delvoye

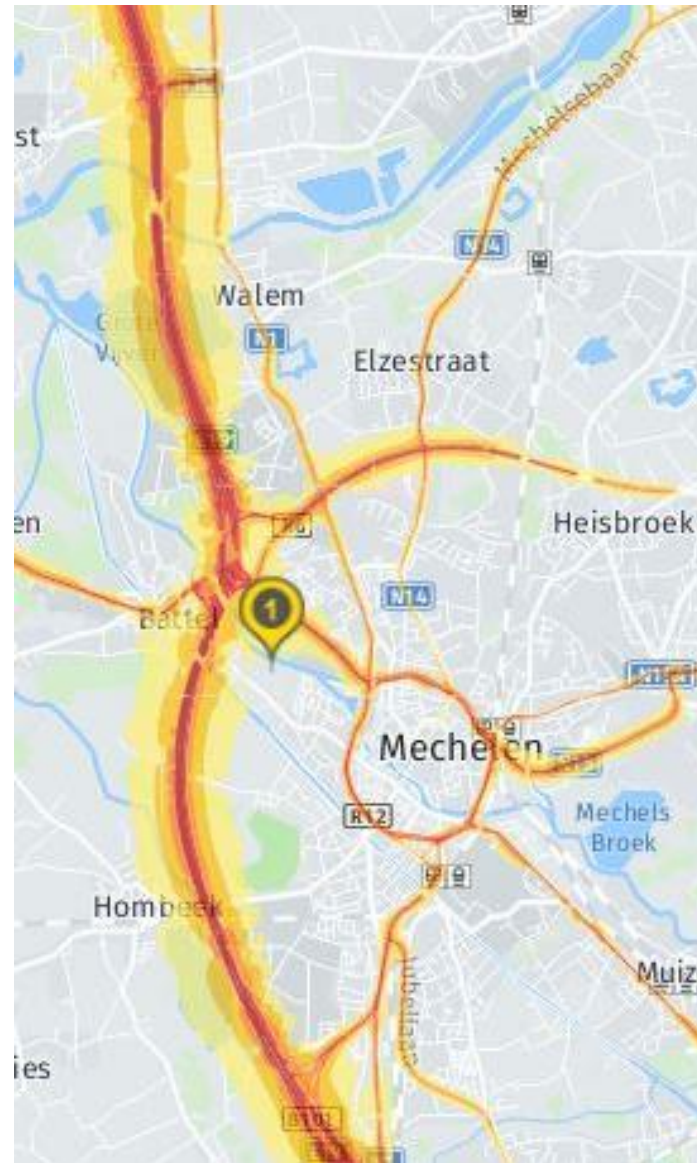
Meten is weten

Metingen

- Objectieve metingen: aantal decibel
 - <https://wegenenverkeer.be/geluidskaarten>
- Subjectief :
 - gradatie van hinderlijkheid
 - Impact op de levenskwaliteit
 - Meten door bevraging?

Geïmpacteerde wijken en dorpen in Mechelen:

- Galgenberg, Stuivenberg, Hombeek, Walem, Battel
 - #aantal inwoners!



Mijn plaatsen



Mechelen

Mijn kaarten

WMS-map Strategische geluidsbelastingskaart - 2016 - belangrijke en aanvullende wegen - Lnight - contouren

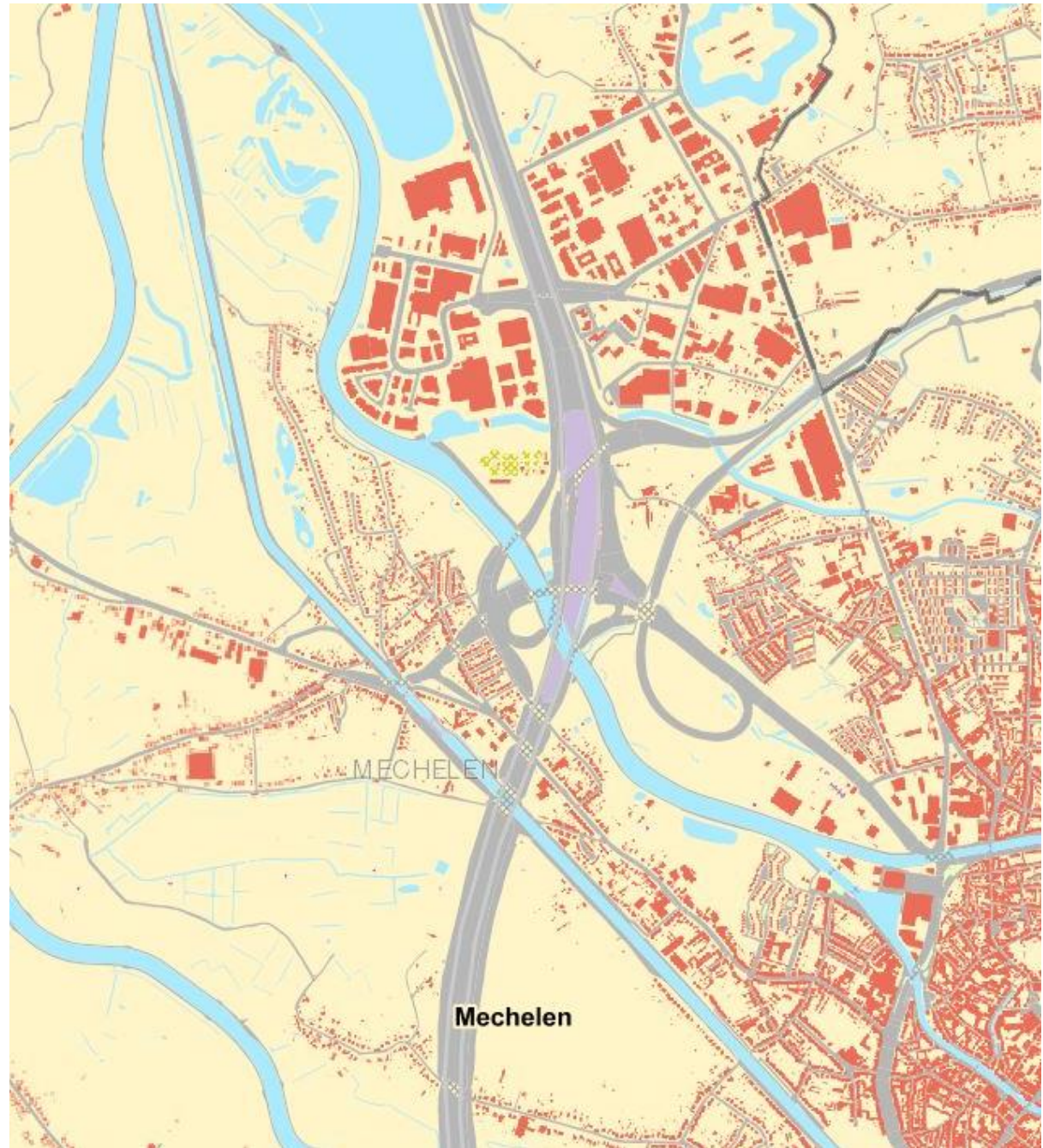
- 50-55 dB
- 55-60 dB
- 60-65 dB
- 65-70 dB
- ≥ 70 dB

Battel

Specifieke omgevingsfactoren

- 1) Grote wateroppervlakten
- 2) Veel m² verharding (wegdek)
= geluidsharde bodems

Ligging en traject E19 t.o.v. Battel

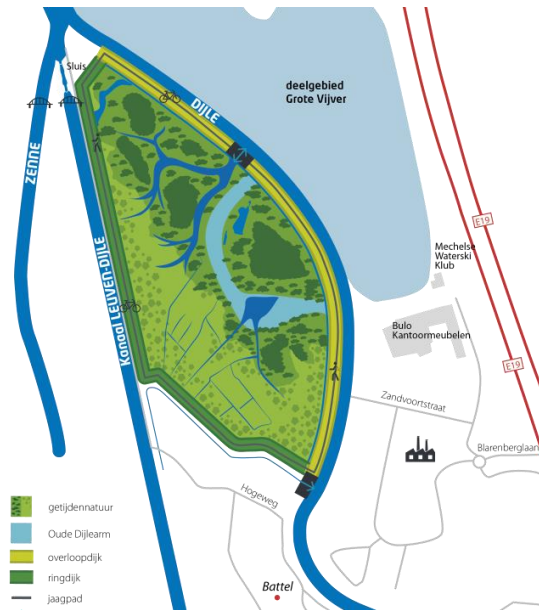


Geluidsharde bodem

Water in Battel

Grote wateroppervlaktes water in en rond Battel :

Dijle, Leuvense Vaart, Zenne, Grote vijver en gecontroleerd Overstromingsgebied



Geluidsharde bodem

verharding in Battel

- N16
- E19
- Battelcomplex
- Battelsesteenweg
- Uilenmolenweg
- Baroniestraat
- Industriegebied noord



Ligging en traject E19 t.o.v. Battel

- 2 x zwakke bocht
- **Boven/over** Battel
- Bruggen over woonstraten

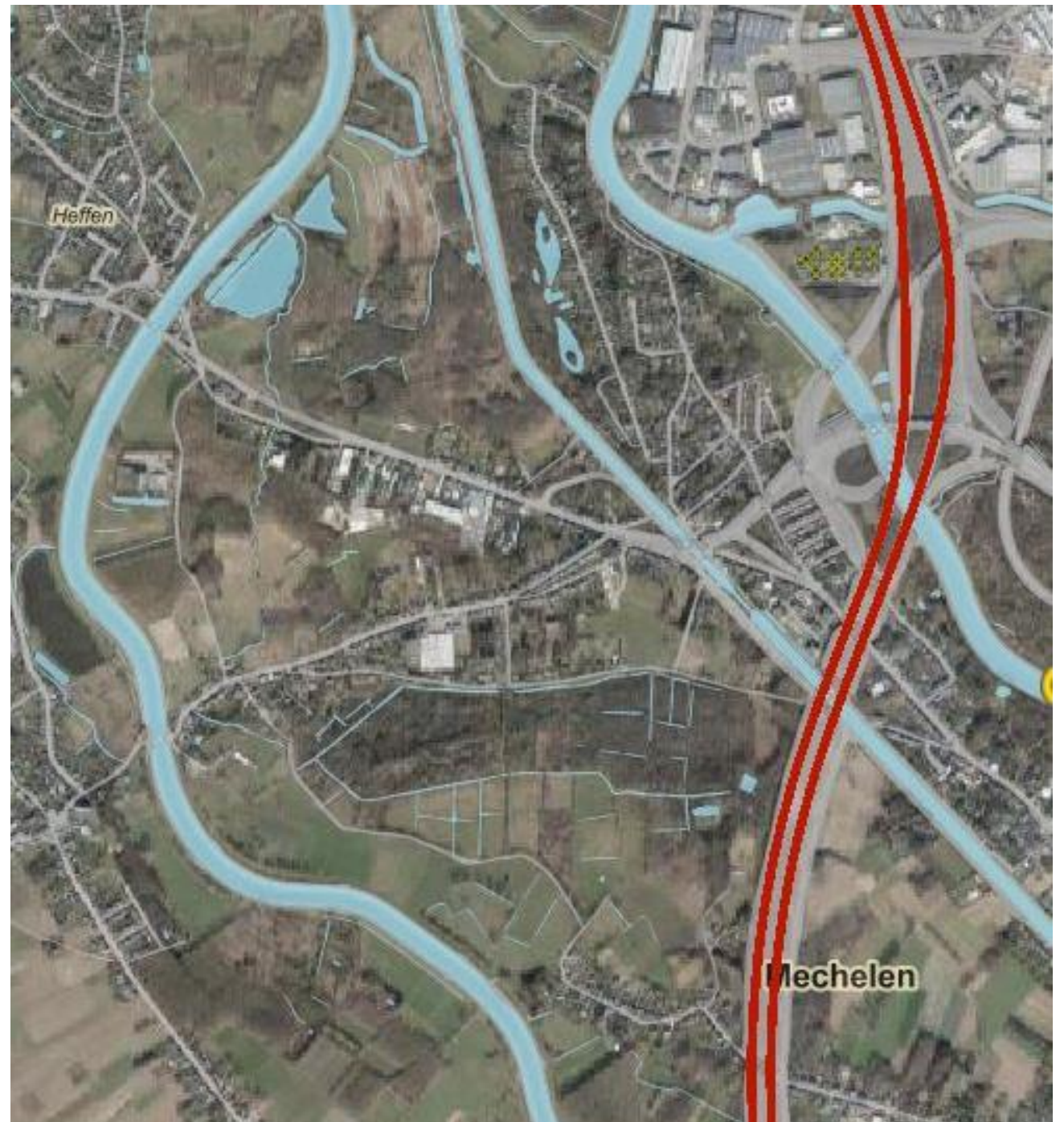


Continue 'lijnbron' van geluid

Geen geluidsabsorptie door geluidsharde bodems

Geluid draagt ver uit door de hogere ligging van E19 en Battelcomplex

Grote wateroppervlakten versterken dit nog



Geluidshinder E19

Gebieden waar de hinder afhankelijk is van:

Weersomstandigheden

- Windrichting/windsnelheid
- Nat of droog wegdek

Gebieden waar continu hinder ervaren wordt

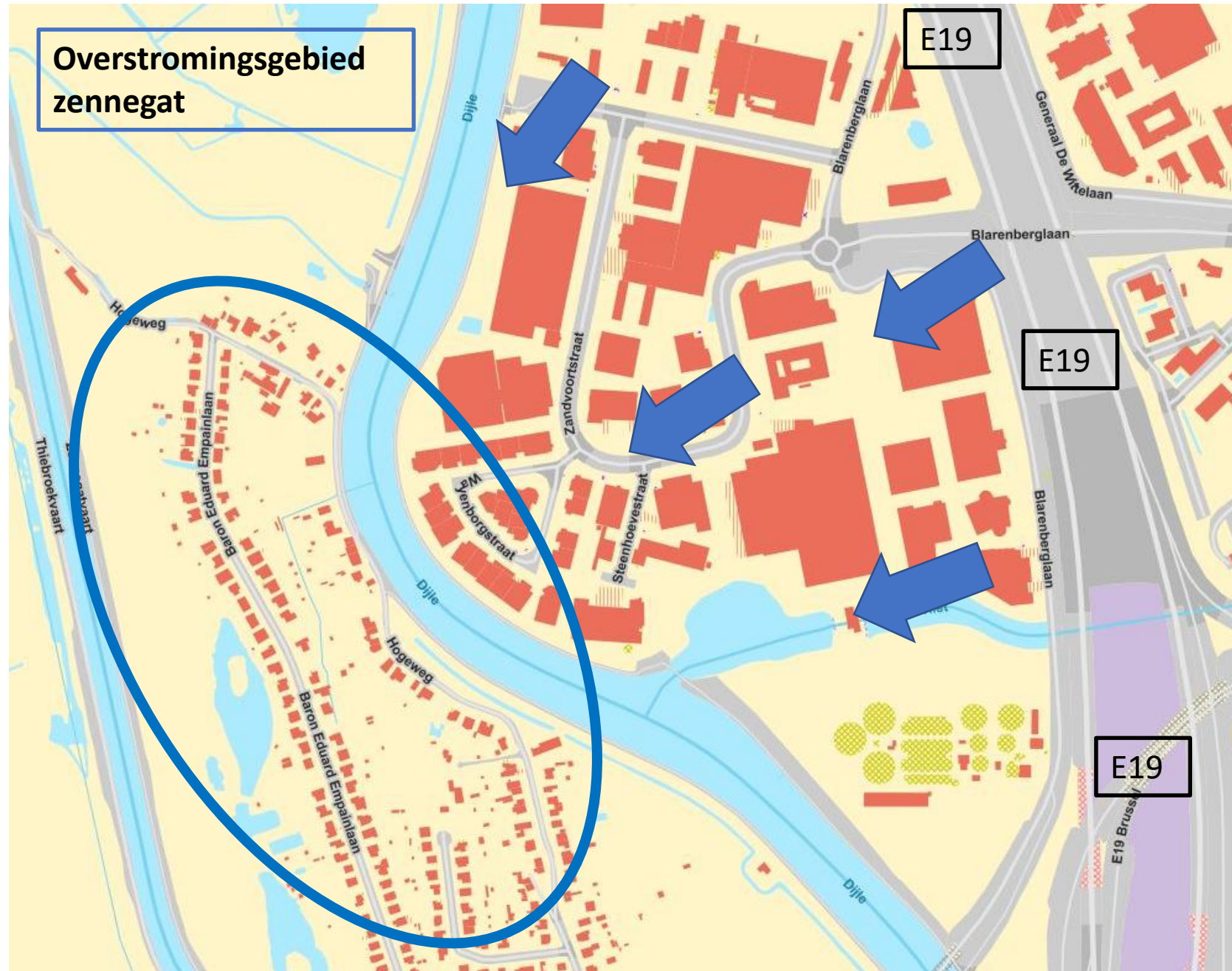
- Korte afstand
- Bruggen



Windrichting
windsterkte
nat/droog wegdek

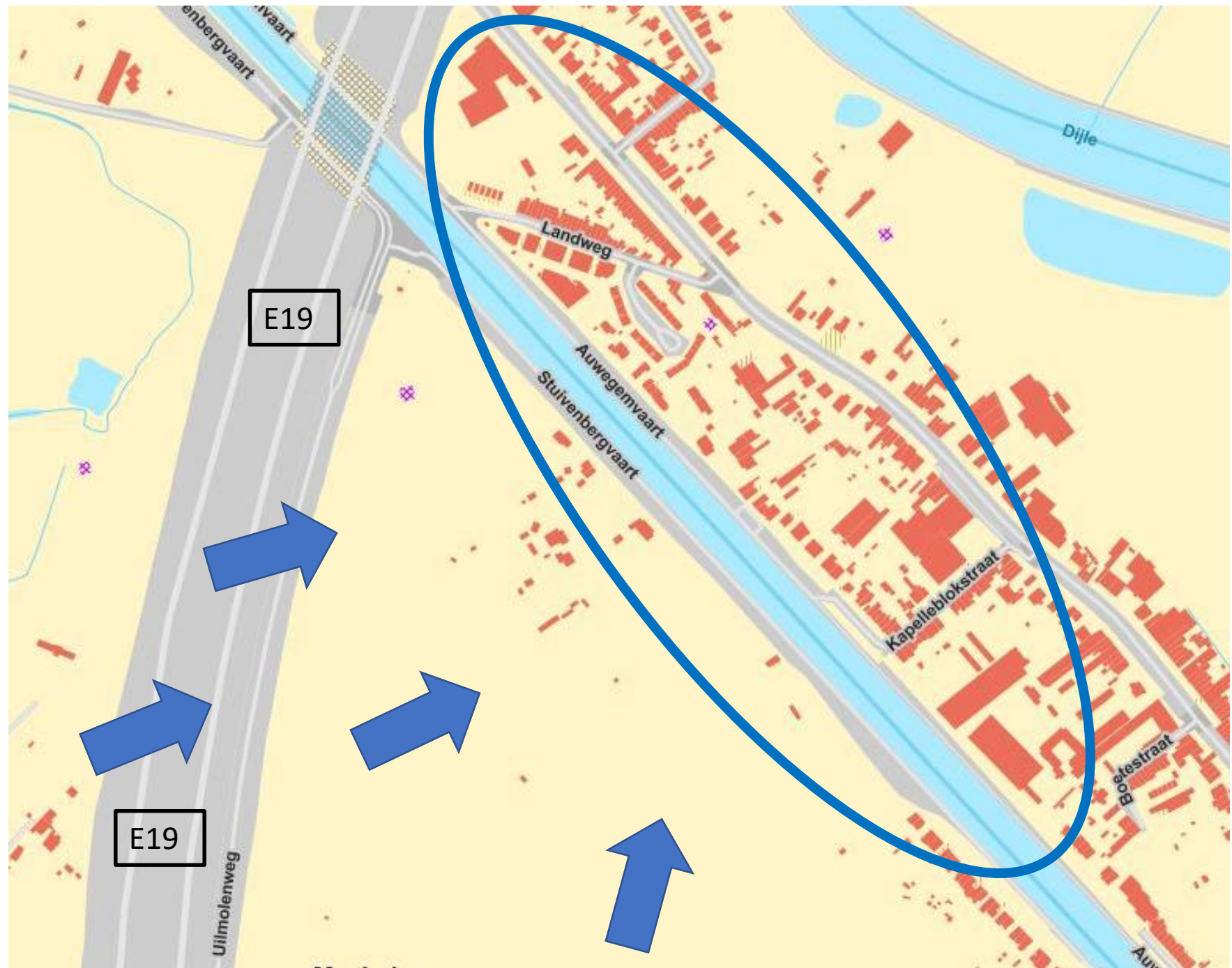
Oosten wind

Noord-oost: overstromingsgebied



Windrichting en windsterkte

Westen wind
Zuid-west



Gebieden met continu geluidshinder

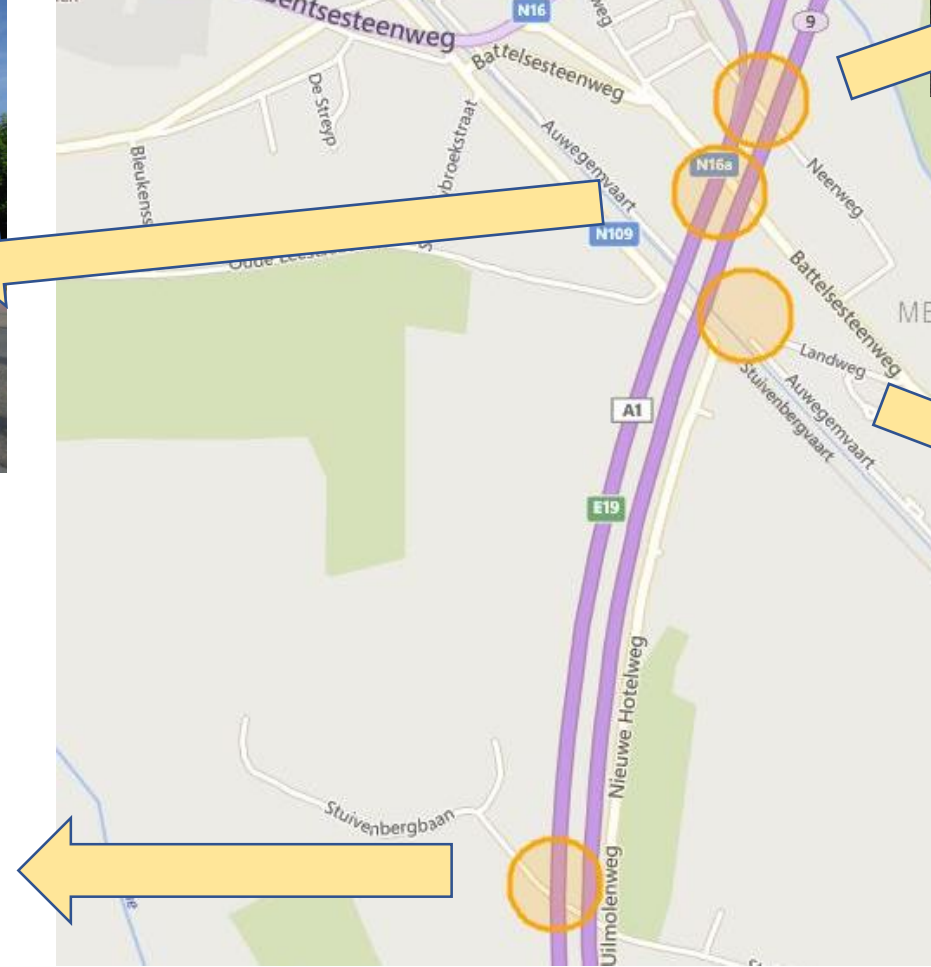
Bruggen OVER woonstraten:

- Landweg
- Neerweg
- Battelsesteenweg
- Auwegemvaart
- Hogeweg
- Stuivenbergbaan

Ook N16!



Continu hinder



Natuurgebieden: stilteplekken?

Hinder niet alleen in woongebied

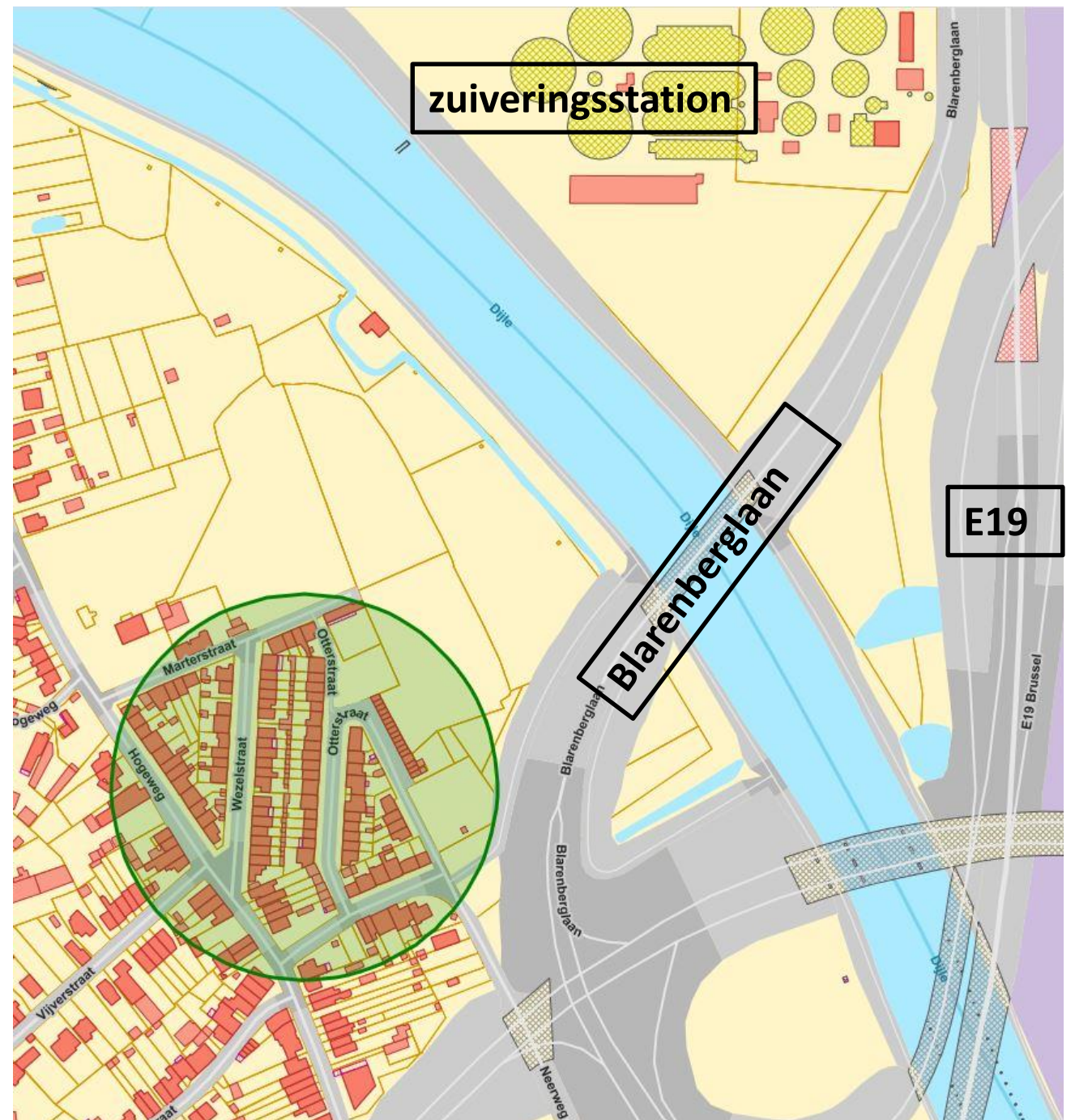
Natuurgebieden van Battel

- Robbroek
- Den Battelaer
- Zennegat



Gebied met minder hinder

- Afscherming E19 door bermen
 - Blarenberglaan
 - Zuiveringsstation



Veranderde situatie? Meer hinder?

- Toename verkeer E19 en N16
- Bomenkap n.a.v. Sigmawerken: meer wateropp.
- Wegmarkeringen (glasparels)
- Vliegverkeer Vlaanderen



Geluidsnormen en vliegroutes

Sinds begin 2017 : het Brussels Hoofdstedelijk
Gewest strengere geluidsnormen



Meten is weten

Informatiebron voor het beleid

Geluidshinder van verkeer

- in kaart brengen : bevragingen en metingen
- Evoluties weergeven

Beleid

- Levenskwaliteit
- Stilteplekken creëren: ook in buitenwijken
- Opportuniteiten + problematiek aankaarten



Levenskwaliteit

Investerings in geïmpacteerde gebieden

- Investerings in nieuwe sociale huisvesting
- Woningbouwprojecten en verkavelingen

Geluidshinder verlagen = investeren in levenskwaliteit



Stilteplekken

Natuurgebieden Battel : geen stille plekken

Robbroek

Den Battelaer

Zennegat

- objectieve waarnemingen
- subjectieve ervaring:
 - ritselen van bladeren verdoezelen verkeer
 - Geen verkeer 'zien'



Opportunities Problematic areas

Large infrastructure works (from other institutions)

- Integration of sound-absorbing measures
- Mixed chance:
 - Sigmawerken: ground dam E19-Grote Vijver
 - sound absorption
 - rest experience by looking at E19 to be taken

!!!! Consultation of local institutions with higher institutions + Problematic areas

