



**DE NIEUWE
VESTEN** baanbrekende
plannen

INFOSESSIE

Algemene toelichting de Nieuwe
Vesten



Vlaanderen
is wegen en verkeer

MECHELEN 



ENKELE AFSPRAKEN

- Slides kunnen na afloop bezorgd worden
- Meer informatie op denieuwevesten.be
- Vragen over individuele situaties kan je ook stellen via denieuwevesten.be/vragen
- Concrete informatie voor jullie werknemers/bezoekers?
Aan het einde van deze sessie



WIE ZIJN WIJ?

- Hans Van Hoof – dienst Stadsontwikkeling Stad Mechelen
- Laurie Gadeyne – dienst Marketing & Communicatie Stad Mechelen
- *Joris Sloomaeckers – dienst Mobiliteit Stad Mechelen*
- *Robbe Schepens & Griet Baeten – ondersteuning communicatie en opvolging infopunt, Billie Bonkers*
- *Agentschap Wegen en Verkeer (Vlaamse overheid)*



PROGRAMMA

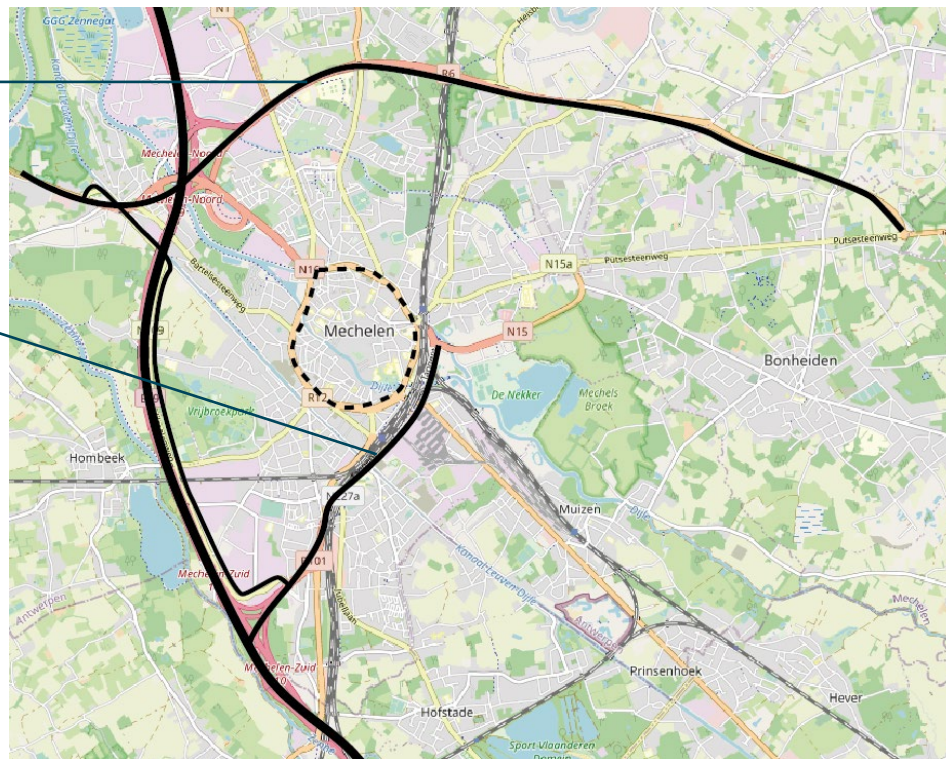
- Studie herinrichting vesten
- Hoe zal het verkeer verlopen?
- Wat met parkeren?
- Wat gaan we doen?
- Wanneer start de herinrichting?
- Participatie en communicatie
- Vragenronde



STUDIE HERINRICHTING VESTEN

EEN UNIEKE KANS

- R6 geoptimaliseerd
- Realisatie tangent
- Verkeersdruk op de vesten zal dalen
- Andere functies krijgen meer ruimte





STUDIE NAAR HERINRICHTING

Hoe kunnen de vesten een plek worden ...

- voor lokaal verkeer
- die veiliger is voor alle weggebruikers
- waar meer ruimte is voor fietsers, voetgangers en openbaar vervoer
- die groener is
- waar je kan sporten, spelen, ontspannen en elkaar ontmoeten



STUDIE NAAR HERINRICHTING

- waar het aangenaam is om te wonen, werken of studeren
- die niet langer een barrière vormt tussen de wijken en de binnenstad
- waar we kunnen inzetten op de klimaatdoelstellingen

REFERENTIEBEELDEN



Referentiebeelden: Martelarenlaan, park Bellevue, Kessel-Lo, Le
Profil: gevels – (voetpad) – groen/parkeren (verharding met op
tweesporenprofiel) – park – rijweg 2x1 - sporen



Referentiebeelden: Martelarenlaan, park Bellevue, Kessel-Lo, Le
Profil: gevels – (voetpad) – groen/parkeren (verharding met op
tweesporenprofiel) – park – rijweg 2x1 - sporen

REFERENTIEBEELDEN



Referentiebeelden: Martelarenlaan, park Bellevue, Kessel-Lo, Leuven

Profiel: gevels – (voetpad) – groen/parkeren (verharding met open voeg, plantvakken) – ventweg (fietsstraat met een tweesporenprofiel) – park – rijweg 2x1 - sporen

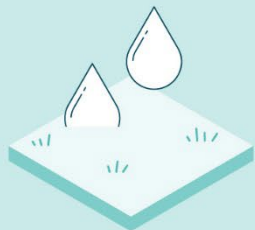
5 hectare groen erbij
of 2 keer de oppervlakte
van de Kruidtuin



2000 nieuwe bomen



5 km dubbelrichtingsfietsring



Meer ruimte
om regenwater
op te vangen



Onderzoek naar
aanleg warmtenet



22 vernieuwde
bushaltes

Vlotte
busverbindingen



Verkoeling
tijdens hete
zomermaanden



15 veilige
conflictvrije
kruispunten



Veilig en comfortabel
wandelen langs en
naar de binnenstad



Plaats voor
ontmoeting



Minder
geluidsoverlast



Aandacht voor
de geschiedenis
van Mechelen



Gezondere
lucht



Nog aangenamer
wonen, werken,
studeren en
ontspannen



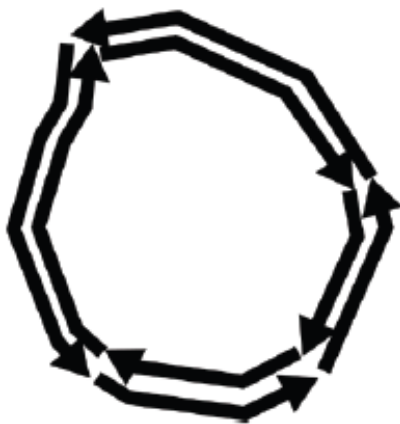
3 SCENARIO'S ONDERZOCHT

Op vlak van:

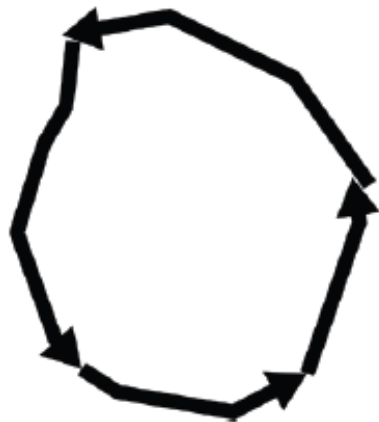
- ruimtelijke kwaliteit
- verkeerskundig functioneren
- (verkeers)leefbaarheid

3 SCENARIO'S ONDERZOCHT

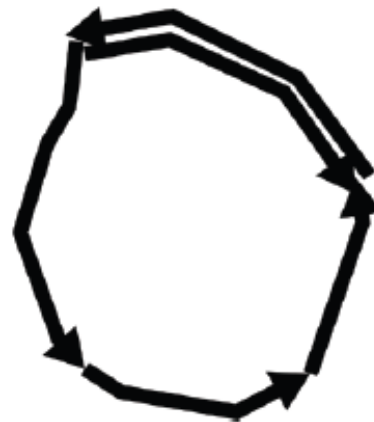
Situatie vandaag



Eenrichtingsverkeer



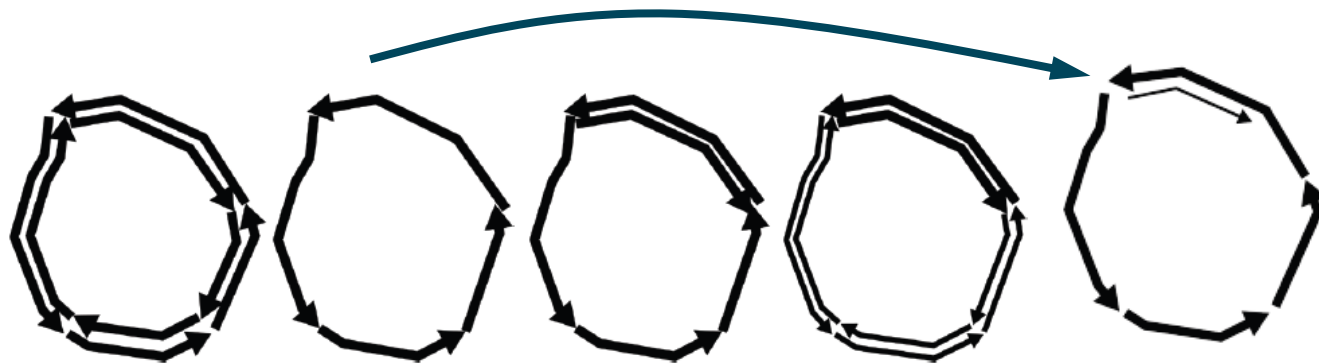
Hybride



Tweerichtingsverkeer



VOORKEURSSCENARIO



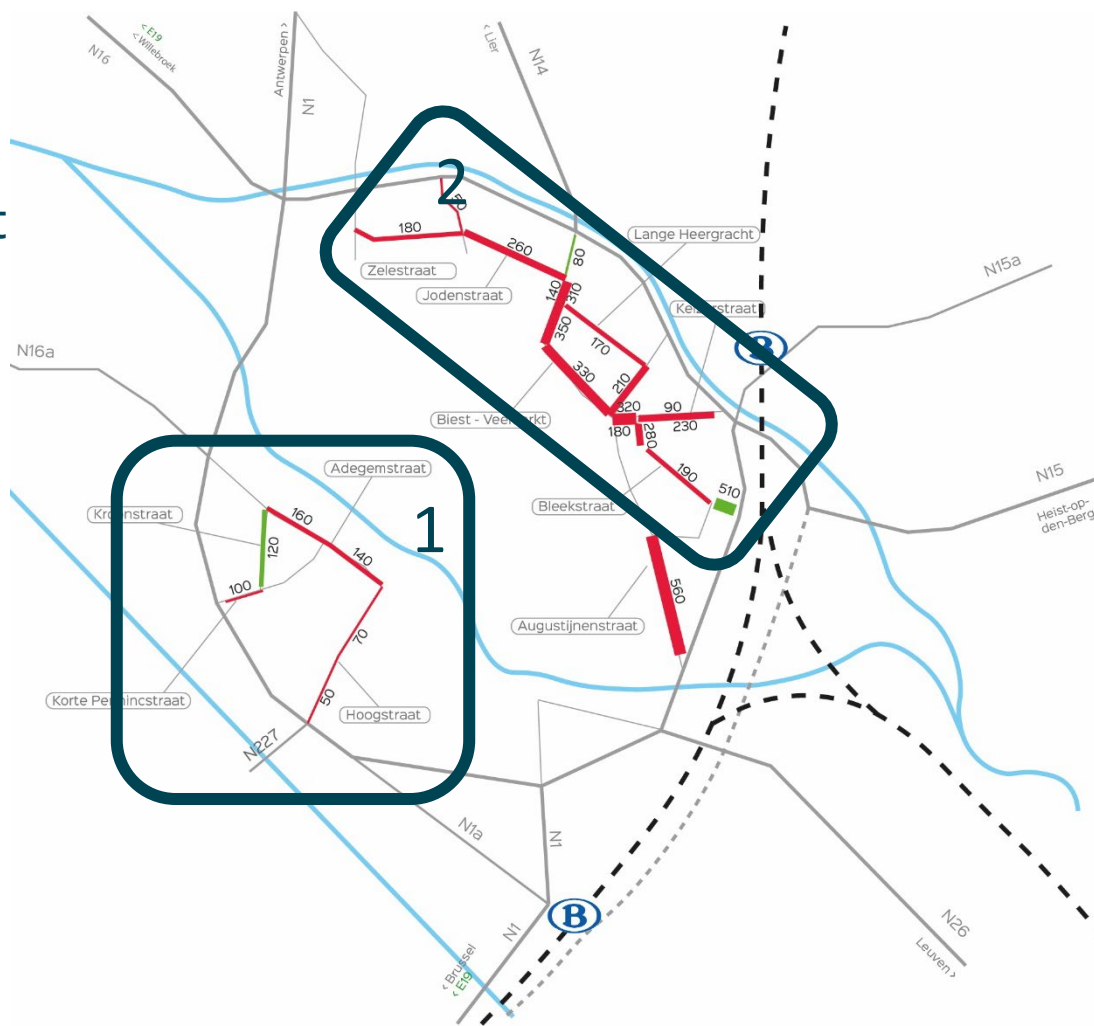
	Referentiescenario	Scenario 1	Scenario 2	Scenario 3	Voorkeurscenario
Ruimtelijke kwaliteit					
Verkeerssysteem					
Voetgangers					
Fietsers					
Gemotoriseerd verkeer					
Openbaar vervoer					
Verkeersleefbaarheid					
Leefbaarheid					
Oversteekbaarheid					
Verkeersveiligheid					
Globale beoordeling					

The background is a solid teal color. Scattered across the surface are several white, semi-transparent, curved shapes that resemble fragments of paper or torn pieces of a document. These shapes are of various sizes and orientations, some pointing towards the center and others towards the edges.

**WAAR MOETEN WE
BIJKOMENDE
MAATREGELEN NEMEN?**

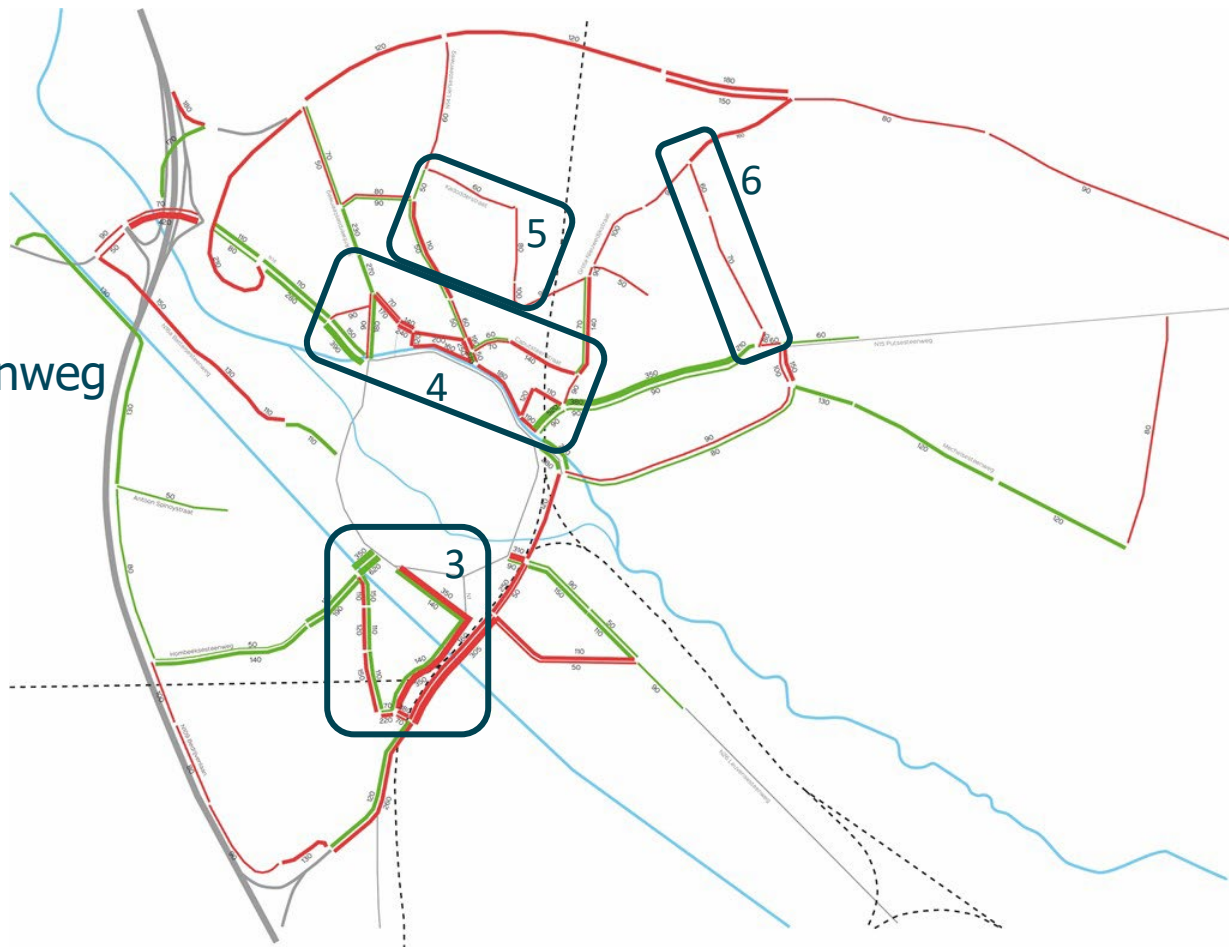
ZONES MET EFFECTEN

1. Omgeving Hoogstraat
2. Omgeving Zelestraat

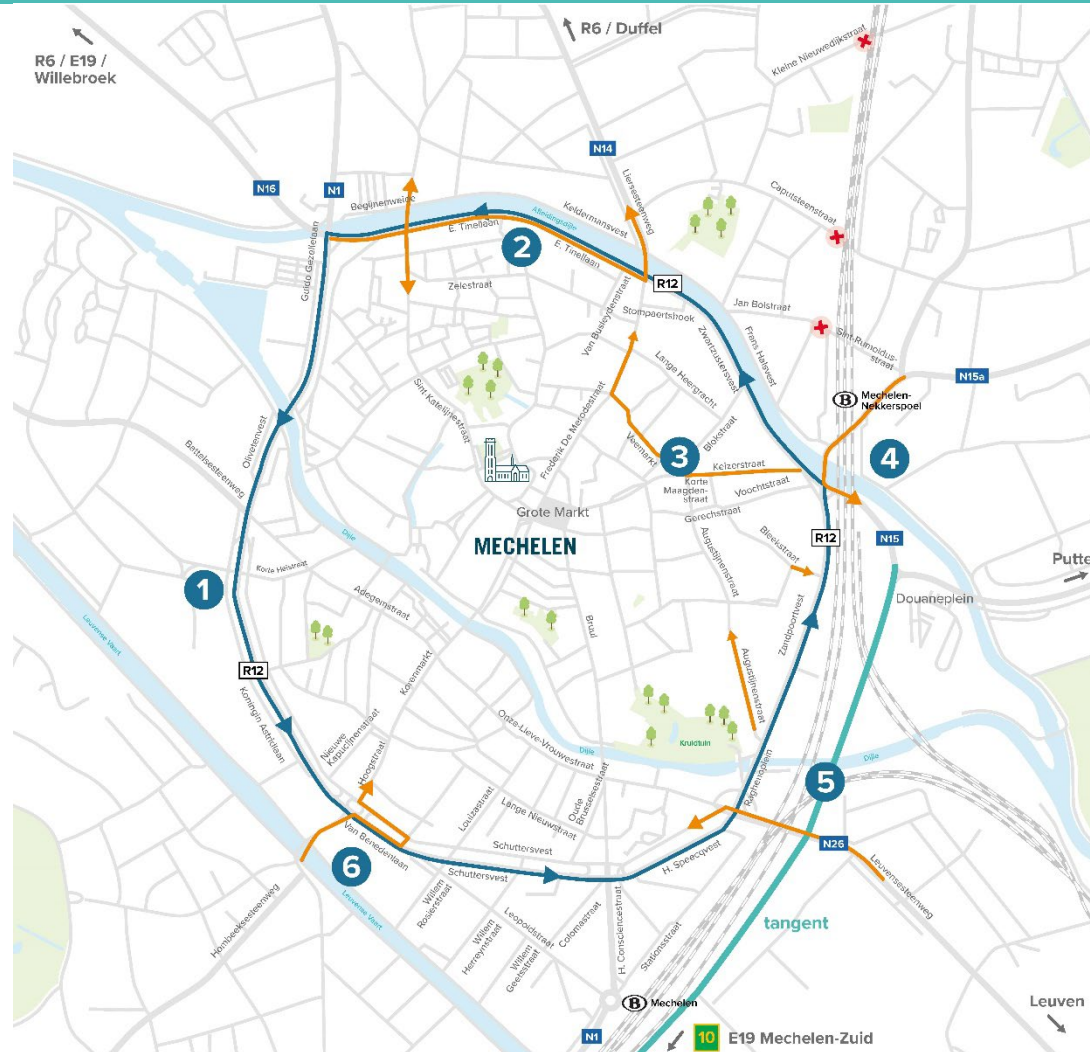


ZONES MET EFFECTEN

- 3. Omgeving station
- 4. Omgeving Liersesteenweg
- 5. Wijk Nekkerspoel
- 6. Wijk Nekkerspoel



CIRCULATIE VOORKEURSCENARIO



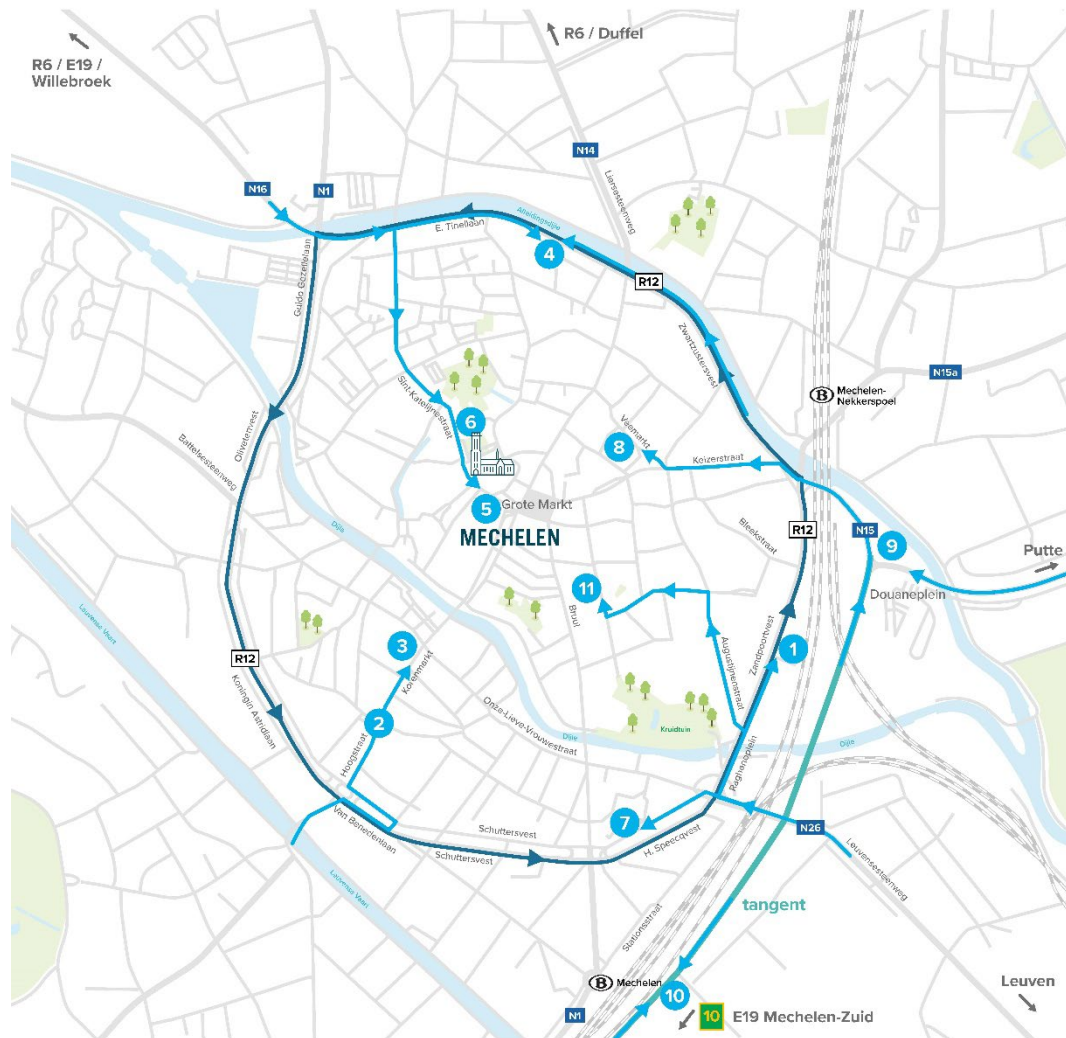


HOE ZAL HET VERKEER VERLOPEN?

The background is a solid teal color. Scattered across the surface are several light teal, curved, fan-like shapes that resemble stylized leaves or petals, some pointing upwards and some downwards.

WAT MET PARKEREN?

WAT MET PARKEREN



- 1 Zandpoortvest
- 2 Hoogstraat
- 3 Lamot
- 4 Tinellaan
- 5 Grote Markt
- 6 Kathedraal
- 7 Bruul
- 8 Veemarkt
- 9 Douaneplein
- 10 Station
- 11 Inno



WAT MET PARKEREN

- Tijdelijke vernieuwing: beperkt aantal parkeerplaatsen verdwijnt of wordt verplaatst.
- Permanente vernieuwing: stuk voor stuk te bekijken of er parkeerplaatsen moeten verdwijnen. Ook dan gebeurt dit alleen als we in de buurt voldoende alternatieven kunnen aanbieden.
- Rekening houden met parkeeronderzoek Stad Mechelen



WAT GAAN WE DOEN?



WAT GAAN WE DOEN?

- Vanaf augustus 2022 voeren we eenrichtingsverkeer in op de buitenste rijstroken van de vesten – gemotoriseerd verkeer rijdt vanaf dan in tegenwijzerzin rond de stad
- Doorgaand verkeer gebruikt de R6 of de tangent (opening in voorjaar 2022)



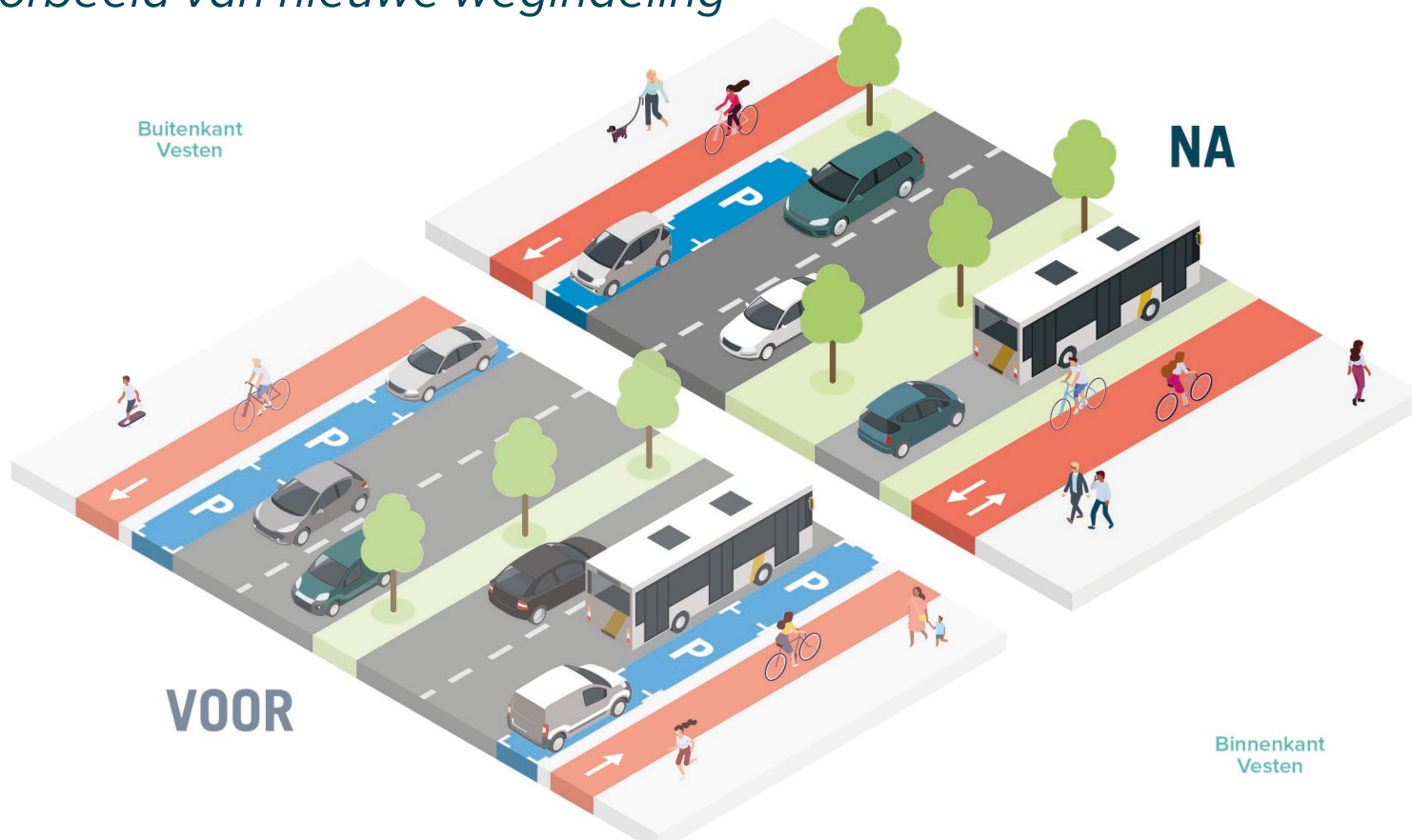
WAT GAAN WE DOEN?

Daardoor kunnen we aan de binnenkant van de vesten...

- dubbelrichtingfietspaden en fietsstraten aanleggen
- overal meer plaats maken voor voetgangers
- conflictvrije en dus veilige kruispunten aanleggen
- een busbaan aanleggen
- plaatsen openbreken en meer groen aanplanten
- plaats maken voor sport, spel, ontspanning en ontmoeting

WAT GAAN WE DOEN?

Voorbeeld van nieuwe wegindeling



DE NIEUWE VESTEN baanbrekende plannen

WAT GAAN WE DOEN?

Hoe bereik je de binnenkant van de vesten met de auto?

- Via de busbaan of de fietsstraat
- De vesten volledig rondrijden via de binnenste rijstroken zal niet meer kunnen



The background is a solid teal color. Scattered across the surface are several white, semi-transparent, curved shapes that resemble fragments of paper or torn edges, creating a dynamic and textured effect.

**WANNEER START DE
HERINRICHTING?**

WANNEER START DE HERINRICHTING?



The background is a solid teal color. Scattered across the surface are several white, semi-circular or fan-shaped decorative elements of varying sizes and orientations, creating a subtle pattern.

**KAN IK MEE NADENKEN
OVER DE VERNIEUWING
VAN DE VESTEN?**

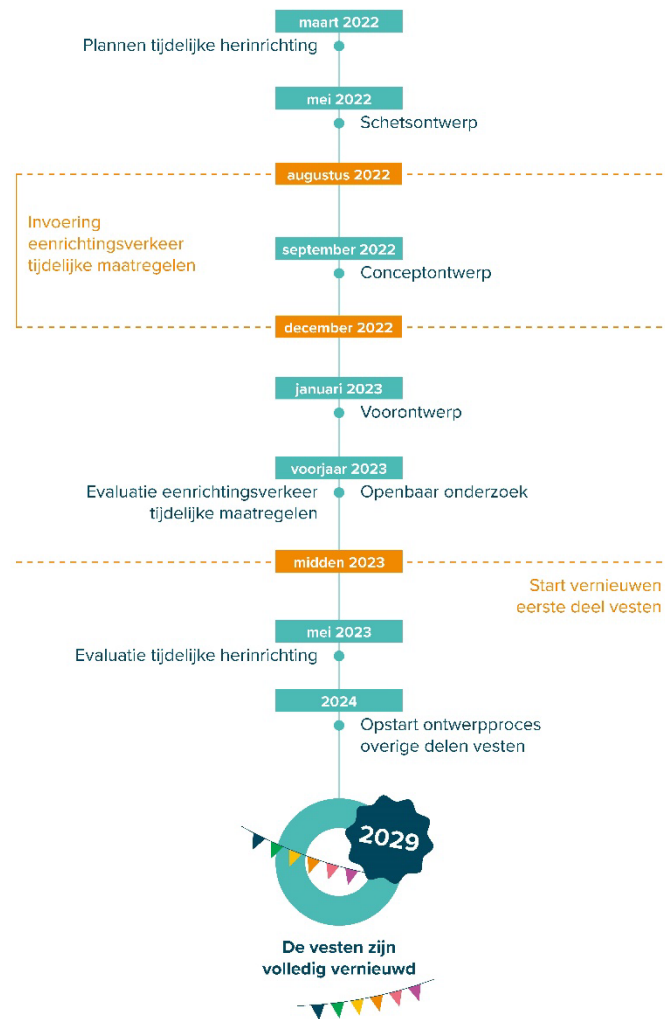
MEEDENKEN?

Graag! Zowel bij de tijdelijke als definitieve vernieuwing kan je mee nadenken over de invulling van de vrijgekomen ruimte voor meer groen, voor ontmoeting, ontspanning, sport en spelen.



HOE?

- Online bevestigingen, doorkijkpanelen op de vesten
- Gesprekstafels
- Begeleidings- en reflectiegroep





WAAROVER?

- Je kan meedenken over de **inrichting van de vrijgekomen ruimte** voor meer groen, sport, ontmoeting en spelen. Die inrichting is nauw verbonden met de ruimte die je geeft aan het verkeer.
- Na de invoering van het eenrichtingsverkeer **monitoren en evalueren** we de situatie. Ook dat doen we samen met alle Mechelaars. Zodat we dit waar nodig kunnen bijsturen.

Ze denkt mee na over het **ontwerpproces** voor de vernieuwing van de vesten.

Ze denkt mee na over de **communicatie en participatie** en communiceert naar de eigen achterban.

Vertegenwoordigers van verschillende

- sectoren: cultuur, sport, onderwijs, zorg en welzijn, werk en economie, klimaat, toerisme en erfgoed
- soorten weggebruikers



**HOE BLIJF IK OP DE
HOOGTE?**

HOE BLIJF IK OP DE HOOGTE?

- Website denieuwevesten.be met o.a. een routeplanner
- Schrijf je in op onze nieuwsbrief
- Via stadskanalen



NAAR 'T SCHIJNT
KOMT ER OP DE VESTEN
EEN VLINDERTUIN...

Ontdek onze baanbrekende plannen op
DENIEUWEVESTEN.BE

 Vlaanderen
is samen en versterkt

 MECHELEN

**DE NIEUWE
VESTEN** baanbrekende
plannen



MINDER HINDER-COMMUNICATIE

In aanloop naar en tijdens de werken

- Bewonersbrieven
- Elektronische nieuwsbrief
- Hoplr en sociale media Stad Mechelen
- Website Stad Mechelen
- Via kanalen van Visit Mechelen
- Wegsignalisatie

ZELF COMMUNICEREN

We helpen je met tekst-, beeld- en kaartmateriaal

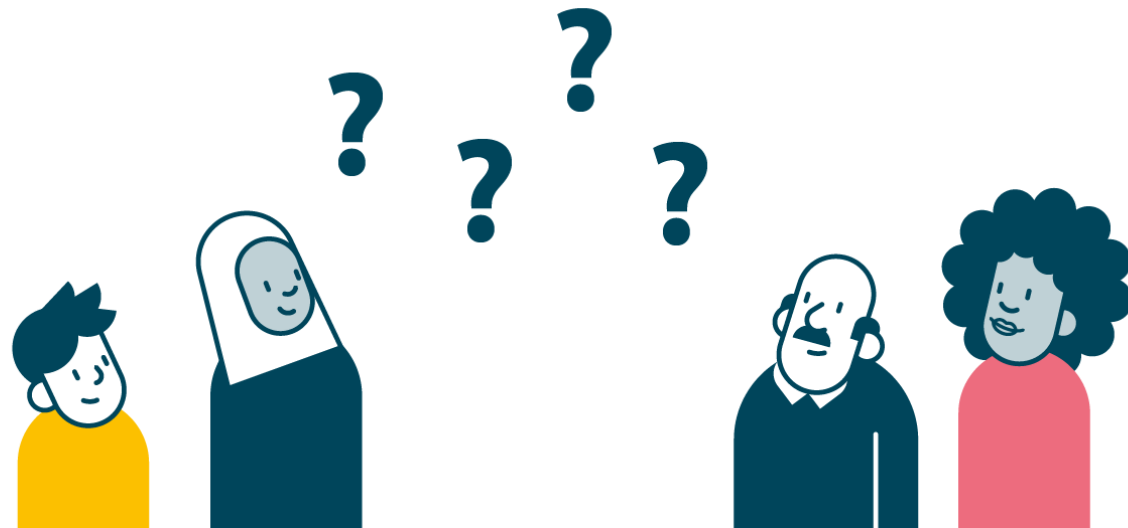


NOG EEN VRAAG?

Contacteer ons infopunt.

0472 27 28 34

denieuwevesten.be/vragen



VRAGENRONDE

DENIEUWEVESTEN.BE



Vlaanderen
is wegen en verkeer

MECHELEN 