



# SOCIALE PREVENTIE

MECHELEN



## Mechelen is veilig en verbindt

164. De prioriteiten van het veiligheidsbeleid blijven de aanpak van geweldsdelicten, inbraken, diefstallen, drugcriminaliteit en intrafamiliaal geweld. Tegelijk gaat er **bijzondere aandacht** naar geweld tegen holebi's, **seksuele intimidatie op straat** en racismemisdrijven.

419. De stad waakt erover dat in Mechelen meisjes dezelfde kansen krijgen als jongens en dat ze niet worden uitgesloten. **De acties tegen seksuele intimidatie en geweld worden verder gezet.**



# INHOUD

1. Wat hebben we al gedaan?
  - a. Genderstatement
  - b. Actieplan gendergelijkheid
  - c. Nachtraven traject
  - d. Vorming fenomeen sexting
  
2. Wat zijn we nu aan het doen?
  - a. Nieuwe landingspagina “intimidatie”
  - b. Nachtraven traject (YANA)
  - c. Lobby bovenlokaal
  - d. Fenomeengerichte preventie
  - e. Babo-box
  
3. Wat gaan we nog doen?
  - a. Centra na seksueel geweld (provinciaal)
  - b. Basisvorming omgaan met seksueel geweld als outreacher.
  - c. Traject safer cities for girls met Plan Internationaal.
  - d. Grenswijs
  - e. Update genderstatement



**WAT  
HEBBEN WE  
AL GEDAAN**

- a. Genderstatement
- b. Actieplan gendergelijkheid
- c. Nachtraven traject
- d. Vorming sexting

# GENDERSTATEMENT



- 22 oktober 2010
- **Als addendum bij de overeenkomsten die Preventie & Veiligheid sluit met partners.**
- Artikel XX. genderstatement De vzw onderschrijft het genderstatement van de stad, in bijlage bij de samenwerkingsovereenkomst, en dit als voorwaarde tot het aangaan van de samenwerkingsovereenkomst.

“Seksuele agressie tegen vrouwen mag niet langer worden geminimaliseerd. Het moet kordaat worden aangepakt.”

“Te vaak wordt de oorzaak bij het slachtoffer gelegd. (...) Het staat buiten kijf dat de gebeurtenissen niet toe te wijzen zijn aan het gedrag van de slachtoffers ervan.”

“De stad Mechelen maakt een prioriteit van de strijd tegen seksuele intimidatie en geweld. (...) De aantasting van de seksuele integriteit is een misdrijf en de strijd tegen criminaliteit en voor veiligheid is een prioriteit in Mechelen.”

# ACTIEPLAN GENDERGELIJKHEID



- Visie: werken aan gendergelijkheid ter preventie van seksuele intimidatie op straat
- Holistisch: prevention, protection, prosecution, partnerships
- Gebaseerd op onderzoek
- Acties in jeugdwerk, onderwijs, vrouwendagen, filmproject, campagne, meldformulier



- Eerste onderzoek: indicatief, bij alle Mechelaars, door UCLL en Thomas More
- Nood aan vervolgonderzoek specifiek voor jongeren
- Nachtraven: kruispunt jongeren, preventie, nachtleven, slimme stad
- Traject met Studio Dott
- Digitale bevraging
- Idea jam
- Open Call 'Hack the Night'
- Twee concrete projecten:
  - Slimme verlichting N15 (perron M) in samenwerking met VLAIO, Fluvius, gemeente Bonheiden

Belang van verlichting op subjectief gevoel

- Chatbot Yana door Arinti (zie verder)
- 'Alleen onderweg zijn'



- Op vraag van jeugdwerkers
- 2 workshops met theorie en doe- opdrachten
- Werkbundels werden ook voorzien om de theorie om te zetten in de praktijk.
- PiM is aanspreekbaar om verontrustingen tijdig te signaleren
- Voor moedergroepen: uitgesteld omwille van de coronamaatregelen

## VORMING OMGAAN MET SEXTING



Sexting, wat is het juist? Hoe ga je als leerkracht, jeugdwerker of begeleider van jongeren om met jongeren die experimenteren met online seksualiteit, relaties en nieuwe media?

Hoe vaak komt sexting voor bij jongeren? Wat is het verschil tussen experimenteergedrag en grensoverschrijdende sexting? Hoe reageer je erop?

Hoe breng je een thema als sexting aan bij jongeren?

Je krijgt achtergrondinformatie en werkvormen waarmee je sexting en online seksualiteit ter sprake kan brengen in jouw (klas)groep.





# WAT ZIJN WE AAN HET DOEN

- a. Nieuwe webpagina  
“intimidatie”
- b. Nachtraven traject (YANA)
- c. Netwerktafel IGVM
- d. Online welbevinden
- e. Babo-box (ism FJC)

# LANDINGSPAGINA “INTIMIDATIE”



- De “Nee is Nee”-campagne ligt ver achter ons
- Nood aan tijdloze landingspagina (onder constructie, nog niet gepubliceerd)
- Linken naar de acties uit het actieplan 2017-2018
- Tips voor slachtoffers en omstanders
- Wat kan je doen (hulpverleningsinstanties, melden, enz.)
- Tips voor wie inhoudelijk aan de slag wil (jeugdwerk, sport, thuis, school) rond gendergelijkheid en grenzen
- Drie opties voor melden
  - Yana
  - PZ Mewi
  - Meldformulier

We leven in een open en vrije samenleving en de openbare ruimte is er voor iedereen. Toch voelt deze soms niet altijd even veilig aan. Verbaal geweld, seksisme, seksuele of fysieke intimidatie komen helaas ook voor.

Ieders reactie is anders maar weet dat **melden** ook een optie is! Jij bepaalt je eigen grens. Niemand hoeft jou te zeggen waar je wel of niet aanstoot moet aannemen. Dat maak jij zelf uit.

Bewegingsvrijheid, zelfexpressie, zelfbeschikkingsrecht, fysieke integriteit, etc. Het mogen geen holle begrippen zijn.

[Als iets of iemand over je grens gaat, dan kan en mag je dat ook melden.](#)

We tolereren geen enkele vorm van geweld of intimidatie. Maak ook als omstaander het verschil.

## TIPS

Hoe reageer je als slachtoffer of al toeschouwer?

## PRAAT EROVER

Praat erover met iemand uit je omgeving die je vertrouwt of met iemand via één van deze hulplijnen.

## YANA

You Are Never Alone. Yana is een chatbuddy die bij je blijft tijdens je verplaatsingen.

## GETUIGENISSEN

Mechelaars delen hun ervaringen met seksuele intimidatie.

## QUIZ

Hoe reageer jij op seksuele intimidatie? Doe de quiz.

## INTERESSANTE LINKS

### PREVENTIE EN VEILIGHEID

Sociaal Huis  
Lange Schipstraat 27  
2800 Mechelen

📍 Navigeer

☎ 015 29 83 91

✉ [preventie\\_en\\_veiligheid@mechelen.be](mailto:preventie_en_veiligheid@mechelen.be)

🌐 <https://www.mechelen.be/preventie-en-veiligheid>

### MEER INFO

- Seksuele intimidatie: meld het
- Racisme melden
- Hulp, info of nuttige contacten nodig?
- Nachtraven
- Seksuele intimidatie beter begrepen

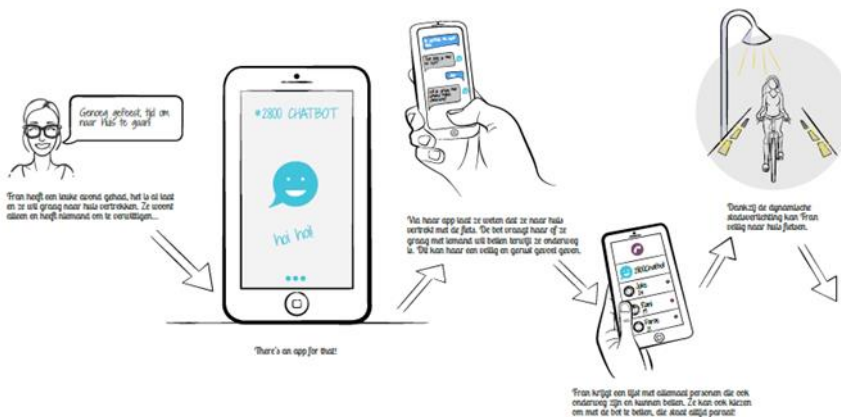
### LINKS

- Lokale Politie Mechelen

# NACHTRAVEN



- Hoofdprijs Slim in de stad Prijs = budget voor realisatie inzending uit de Open Call
- Nevralone = inzending door Arinti
- Chatbot, werkt via FB-Messenger
- Ondersteund door de jeugddienst
- Ingebed in landingspagina “intimidatie”, maar veel bredere scope
- Volgende fase: testen met testpanel
- Lancering = afhankelijk van de testfase, opening horeca en coronamaatregelen
- Pilotproject
  - Gewenst?
  - Realiseerbaar op lange termijn?
  - Gewenste effect?



Ok! Als je nu vertrekt met de fiets zou je daar om 21u23 moeten toekomen.

Hier is een mogelijke route die je kan nemen.



**KUUB**  
Minderbroedersgang 3A  
2800 Mechelen, Belgium

[Open in Google Maps](#)

Pro tip: zorg voor lichtjes op je fiets! Op deze manier ben je

Op een later tijdstip

Ok! Vertrek je nu meteen?

Ja  Nee, ik vertrek later

Om 21u30.

Als je om 21u30 met de fiets vertrekt zou je daar om 21u47 moeten aankomen.

Hier is een mogelijke route die je kan nemen.



**KUUB**  
Minderbroedersgang 3A  
2800 Mechelen, Belgium

# NETWERKING



- Betrokken bij het Instituut gelijkheid vrouwen en mannen = federale overheidsinstelling
- Bundelt vragen van lokale overheden
- Plannen een intergemeentelijke overleg tafel om tot het delen van goede praktijken te komen rond lokaal beleid en omgaan met intimidatie. (uitgesteld door corona)
- Sensoa: gender en grenzen
- Werken raamwerken uit, vaak in samenwerking met andere partners, bv. Grenswijs

**GRENSWIJS** MAAK JE BELEID REAGEER OP SITUATIES

## SENSO A

### MAAK BELEID ROND INTEGRITEIT EN BETREK JE TEAM

Met Grenswijs stel je een beleid op voor agressie, pesten én seksueel grensoverschrijdend gedrag. Of positief gezegd: deze tool helpt je bij een beleid rond fysieke, emotionele en lichamelijke integriteit.

© [Ontdek Grenswijs in een filmpje](#)

---

#### MAAK JE BELEID

Tools om beleid te maken

[Scan je beleid](#) [Maak je beleidsplan](#)

**Richtlijnen**

- [Wat is een beleid grensoverschrijdend gedrag?](#)
- [Wat is een beleid seksuele gezondheid?](#)
- [Wat is een agressiebeleid?](#)
- [Wat is een pestbeleid?](#)

#### REAGEER OP SITUATIES

Tools om te oefenen

[Over de grens?](#) [Schat situaties in](#) [Reageer zelf op situaties](#)

**Richtlijnen**

- [Hoe reageren op grensoverschrijdend gedrag?](#)
- [Hoe reageren op agressie?](#)
- [Hoe reageren op seksueel gedrag?](#)
- [Hoe reageren op pesten, conflicten en ruzie?](#)

---

**INSTITUUT VOOR DE GELIJKHEID VAN VROUWEN EN MANNEN**

ORGANISATIE ACTIVITEITEN ONDERZOEK ADVIEZEN PUBLICATIES

### INFOBROCHURE VOOR OUDERS VAN KINDEREN MET VARIATIES IN GESLACHTSKENMERKEN

[Lees meer](#)

WAT DOET HET INSTITUUT? | Als federale overheidsinstelling de gelijkheid van vrouwen en mannen beschermen en bevorderen.

ACTIVITEITEN

- Discriminatie
- Geweld
- Arbeid
- Politiek
- Gender mainstreaming
- Transgender
- Internationaal

# FENOMEENGERICHTE PREVENTIE



- Bevraging online welbevinden
- Bij kinderen en jongeren
- O.a. naar sexting, grooming en andere online fenomenen
- Waar willen ze meer informatie over? Van wie en hoe?
- Basis voor verder projectvoorstellen



# BABO-BOX



- Via het FJC: aankoop en verspreiding van Babo-box rond bespreekbaar maken van intrafamiliaal geweld (ook seksueel geweld) met jonge kinderen (3 – 8 jaar)
- Training voor eerstelijns werkers om geweld bespreekbaar te maken bij deze doelgroep
- ‘Geen taal’ om uit te drukken wat in hen omgaat → missen signalen
- <https://www.ucll.be/babo> voor meer detail



# IN DE PIJPLIJN

- a. Safer Cities
- b. Zorgcentra na Seksueel Geweld (ZSG)
- c. Basisvorming omgaan met seksueel geweld als outreacher.
- d. Grenswijs
- e. Update genderstatement

# SAFER CITIES



- Plan international
- Doelgroep: jongeren
- Focus seksuele intimidatie in de stad
- Doel: veilige, verantwoordelijke en inclusieve steden met en voor adolescenten
- Kerngroep: champions of change → beleidsbeïnvloeding
- Uitrol: 16 steden wereldwijd (Dehli, Hanoi, Kampala, Barcelona, ...)
- Drie pilotsteden: Antwerpen, Brussel, Charleroi
- Trajecten op maat, bv. Gent
- Projectaanvraag ingediend voor een traject op maat in Mechelen





# ZORGCENTRA NA SEKSUEEL GEWELD



- Na drie pilootsteden, nu provinciale uitrol: ziekenhuis Edegem (UZA) voor provincie Antwerpen
- In een ZSG zit alle hulpverlening voor slachtoffer nodig heeft 'onder 1 dak': zedeninspecteur, psycholoog, gynaecoloog die het medisch onderzoek doet (minder invasief dan de SAS), ...
- Uit onderzoek blijkt dat slachtoffers die deze allesomvattende zorg krijgen na seksueel geweld sneller herstellen en ook minder kans hebben om opnieuw slachtoffer te worden.
- Drempelverlagend om aangifte te doen van feiten seksueel geweld.



INSTITUUT VOOR  
DE GELIJKHEID  
VAN VROUWEN  
EN MANNEN



## De Zorgcentra na Seksueel Geweld blijven voor je geopend!

### Ga langs

Je kan - ook tijdens de coronacrisis - terecht in de Zorgcentra van het UZ Gent, het UMC Sint-Pieter in Brussel en het UMC Luik en dat zoals steeds elke dag, de klok rond.

Heb je vragen? Aarzel niet en contacteer ons:

### E-mail

- **Zorgcentrum Brussel:** [cpvs@stpierre-bru.be](mailto:cpvs@stpierre-bru.be)
- **Zorgcentrum Gent:** [zsg@uzgent.be](mailto:zsg@uzgent.be)
- **Zorgcentrum Luik:** [cpvs@chu.alg.ac.be](mailto:cpvs@chu.alg.ac.be)

### Bel

- **Zorgcentrum Brussel:** 02/535 45 42
- **Zorgcentrum Gent:** 09/332 80 80
- **Zorgcentrum Luik:** 04/367 93 11

### Chat anoniem

Ma: 18u-22u, woe: 14u-17u  
en 18u-22u, do: 18u-22u,  
vr: 11u-14u

Voor meer info:

<https://www.seksueelgeweld.be>

# BASISVORMING OUTREACHERS



- i.hk.v. Integrale buurtontwikkeling thema outreachers.
- Basisvorming voor de outreachers “hoe om te gaan met slachtoffers van seksueel geweld.”

## Aan de slag met het Vlaggensysteem

Voor volwassen **cliënten, begeleiders en medewerkers**



Meer over het boek Vlaggensysteem voor Volwassenen >

Voor kinderen en jongeren met een **gewone seksuele ontwikkeling**



Meer over het pakket Vlaggensysteem >

Voor kinderen en jongeren met **bijzondere behoeften**



Meer over het pakket Buiten de lijnen >

Voor kinderen en jongeren **in een schoolcontext**



Meer over de download Vlaggensysteem voor Onderwijs >



**GRENSWIJS**

MAAK JE BELEID REAGEER OP SITUATIES



- Aanbieden vanuit preventie en jeugd voor verenigingen.
- API in sport is zeer uitgebreid.

## **MAAK BELEID ROND INTEGRITEIT EN BETREK JE TEAM**

Met Grenswijs stel je een beleid op voor agressie, pesten én seksueel grensoverschrijdend gedrag. Of positief gezegd: deze tool helpt je bij een beleid rond fysieke, emotionele en lichamelijke integriteit.

 [Ontdek Grenswijs in een filmpje](#)

# UPDATE GENDERSTATEMENT

---



Updaten van het genderstatement met partners en lokale actoren.

