

Niet-Werkende Werkzoekenden (NWWZ)

Kengetallen

Gemeente Mechelen

november 2018

Δ vorig jaar

Δ vorige maand

NWWZ	3.114			-12,4%
				-4,2%
Categorie				
WZUA	2.180			-11,8%
BIT	205			-16,7%
Vrij ingeschreven	406			-11,0%
Andere	323			-14,6%
				-3,3%
				-3,3%
				-3,9%
Geslacht				
Mannen	1.894			-12,8%
Vrouwen	1.220			-11,7%
				-4,0%
				-4,5%
Leeftijd				
< 25 jaar	611			-15,1%
25 t/m 39 jaar	1.078			-16,2%
40 t/m 54 jaar	807			-13,0%
>= 55 jaar	618			-0,2%
				-7,3%
				-5,9%
				-1,6%
				-1,4%
Studieniveau				
Laaggeschoold	1.544			-11,1%
Middengeschoold	1.027			-15,3%
Hooggeschoold	543			-10,2%
				-2,5%
				-4,6%
				-8,1%
Werkloosheidsduur				
< 1 jaar	1.487			-17,5%
1 tot 2 jaar	597			-3,7%
>= 2 jaar	1.030			-8,8%
				-6,1%
				-3,2%
				-1,9%
Nationaliteit				
EU	2.663			-10,9%
Niet-EU	451			-20,2%
				-4,3%
				-3,4%
Origine				
Autochtonen	1.612			-13,0%
Allochtonen	1.502			-11,6%
				-4,1%
				-4,3%
Taalachterstand NL				
Ja	450			-19,2%
Nee	2.664			-11,1%
				-0,9%
				-4,8%
Arbeidsgehandicapten	617			+6,6%
				-2,2%
WZ in specif. doelgroep	2.817			-11,1%
				-3,6%

Evolutie over 1 jaar van Niet-Werkende Werkzoekenden (NWWZ)

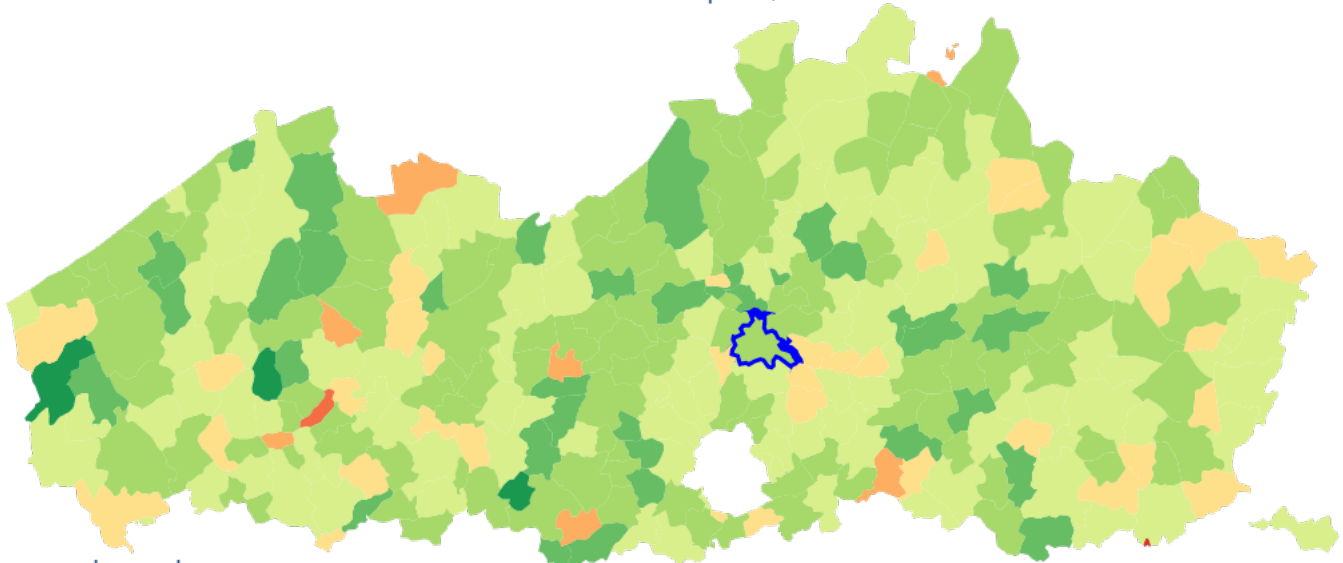
november 2018

Gewest **Vlaanderen** 186.465 | -7,9%

Provincie **Antwerpen** 66.112 | -8,1%

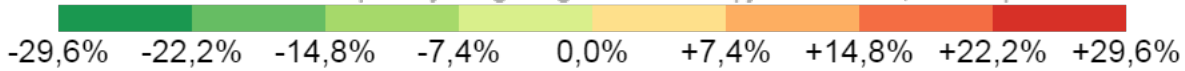
Resoc & Streektafel **Mechelen** 9.304 | -10,1%

Gemeente **Mechelen** 3.114 | -12,4%



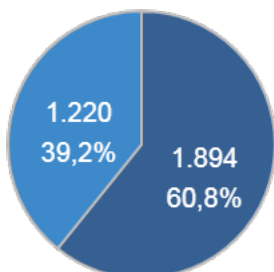
Legende

Omwille van privacy-wetgeving kan het streepje "-" zowel 1, 2 als 3 personen betekenen.



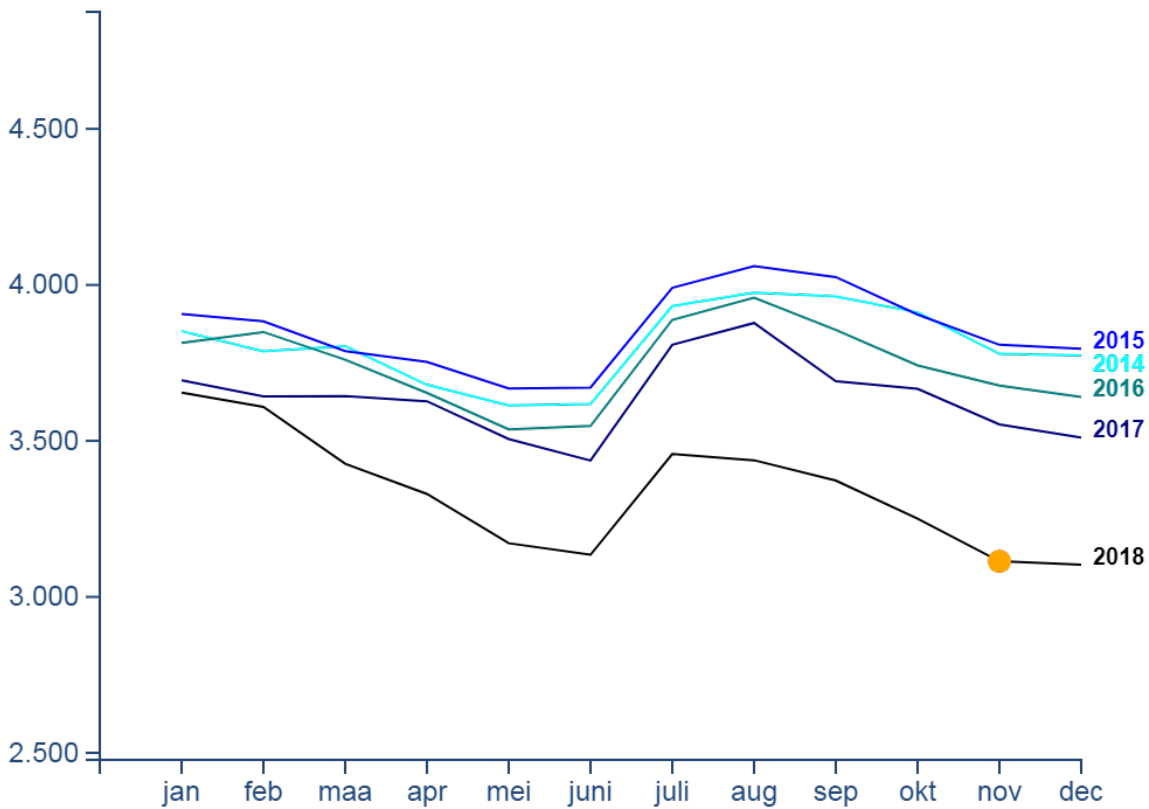
Niet-Werkende Werkzoekenden (NWWZ)

Gemeente Mechelen
november 2018



■ Mannen
 ■ Vrouwen

Totaal Niet-Werkende Werkzoekenden (NWWZ) Gemeente Mechelen



Niet-Werkende Werkzoekenden (NWWZ) Gemeente Mechelen

