

**Bezoek
gemeenteraadscommissie
Stadsontwikkeling
11 oktober 2017**

AZ Sint-Maarten

PROGRAMMA

- Toelichting werking AZ Sint-Maarten en project nieuwbouwziekenhuis
- Rondleiding in het nieuwbouwziekenhuis

3 campusstructuur



Campus Rooienberg



1999



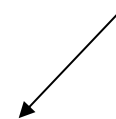
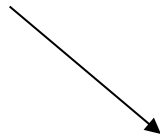
Campus Leopoldstraat



2006



Campus Zwartzustersvest



AZ Sint-Maarten



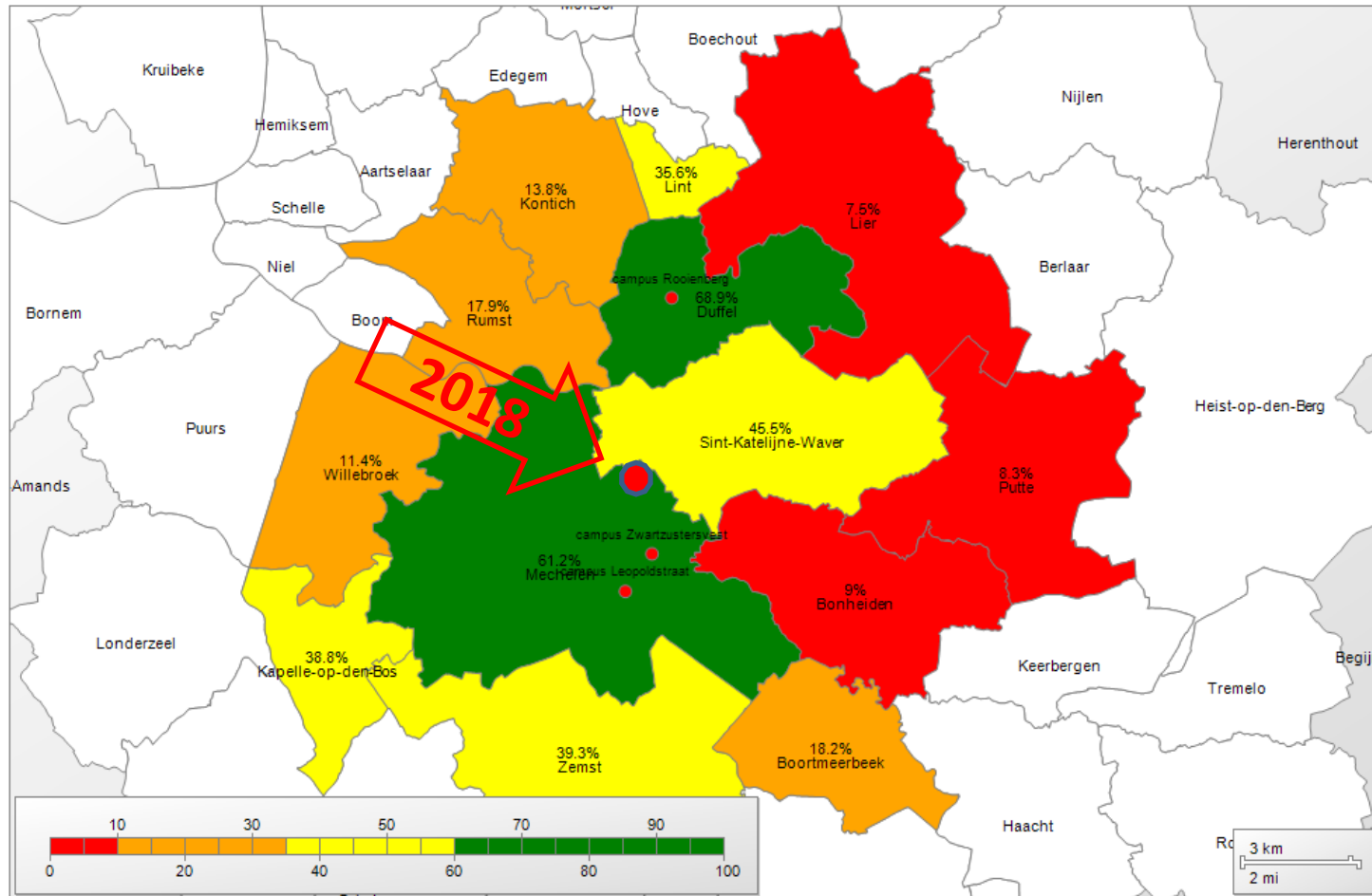
Enkele cijfers

- Medewerkers
 - 200 artsen
 - 1300 personeelsleden
 - 200 vrijwilligers
- Bedden en plaatsen
 - 659 bedden
 - 90 plaatsen dagziekenhuis
- Activiteiten (2016)

Patiëntcontacten (opname, dagzh, poli incl MT diensten)	395.000
Unieke patiënten (opname, dagzh, poli incl MT diensten)	110.100
Opnames in verblijf	20.100
Inschrijvingen dagziekenhuis	28.100
Ligdagen	168.400
Bevallingen	1.326
Spoedcontacten	33.100
Raadplegingen	226.200



Zorgverlening aan de ruime regio rond Mechelen



Nieuwbouw AZ Sint-Maarten

- 3 campussen gebundeld
- in een groen kader
- innovatieve zorgomgeving
- helende omgeving
- energie-efficiënt
- vlot bereikbaar
- zorg voor mens en milieu



Mijlpalen

1999

- Fusie Sint-Norbertusziekenhuis te Duffel en AZ Sint-Jozef te Mechelen tot het AZ Sint-Maarten

2001

- Eerste zorgstrategisch plan (ZSP) voor een nieuwbouwziekenhuis
- Negatief advies van de Vlaamse minister van Welzijn en Volksgezondheid : onvoldoende afstemming in de regio

2006

- Het zorgaanbod van AV Dodoensziekenhuis (campus Mechelen) wordt toegevoegd aan het AZ Sint-Maarten: de zorgafstemming in de regio is gerealiseerd.

2007

- Tweede zorgstrategisch plan (ZSP) voor een nieuwbouwziekenhuis
- Positief advies van de Vlaamse minister van Welzijn en Volksgezondheid : ontwerp kan starten



Mijlpalen

2009

- Ontwerp nieuwbouwziekenhuis klaar
- Indiening subsidiedossier voor het nieuwbouwziekenhuis (Technisch Financieel Plan) bij de Vl. overheid

2011

- Aflevering bouw- en milieuvergunning voor de bouw van het nieuwbouwziekenhuis

2012

- Positieve beoordeling Technisch Financieel Plan (TFP) door VIPA
- Publicatie lastenboek wegenwerken, ruwbouw en buiteninfrastructuur
- Start voorbereidende omgevingswerken ter hoogte van de bouwsite Roosendaelveld: wegenwerken en nutsvoorziening

2013

- Principieel akkoord van de Vlaamse minister van Welzijn en Volksgezondheid voor de subsidiëring en start van de bouwwerken
- Start ruwbouw (grondwerken in oktober 2013)

2018

- Opstart nieuwe ziekenhuis
- Verhuis zorgdiensten in week 15/10/2018

Enkele cijfers



Oppervlakte

- Terrein: 12 ha
- Gebouw : 105.000m²
- Grondoppervlakte ziekenhuis: 20.000m²



Capaciteiten

- Hospitalisatie : 654 bedden
- 14 operatiezalen – 6 chirurgische behandelruimtes
- Dagziekenhuis : 96 plaatsen
- ± 3000m² poliklinieken
- Parking : 1600 plaatsen



Bereikbaarheid



- 1 hoofdtoegang ziekenhuissite
- 2 secundaire toegang ziekenhuissite (hulpdiensten)
- 3 hoofdingang ziekenhuis
- 4 toegang tot spoedgevallen - ziekenwagens
- 5 toegang tot spoedgevallen - ambulante patiënten



In een groene omgeving

- Veel natuurlijk licht
- Groendaken
- Groenaanplanting winter 2016-2017
- Op campus met ruimte voor nieuwe zorginitiatieven (bv kinderdagverblijf opende 01/2015)



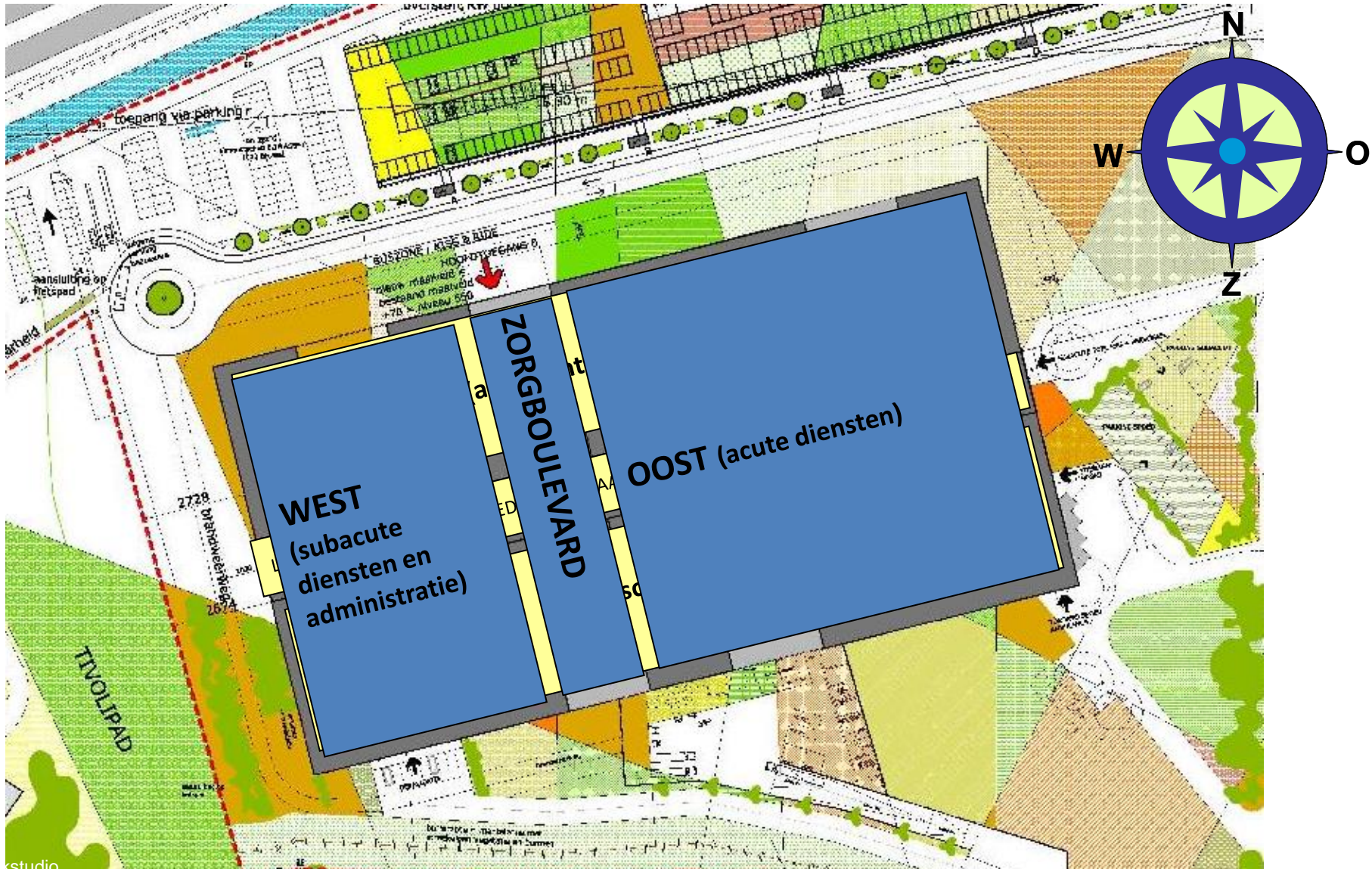


Innovatieve zorgomgeving

- Zorgtraject van patiënt als uitgangspunt van ontwerp.
 - Clustering van acute diensten (ifv spoed-MBV-OK-...)
 - Dagziekenhuizen – OK
 - Scheiding diverse circulatiestromen: ambulante - opgenomen patiënten; logistiek; bezoek - zorg
- Patiëntenkamer
 - 1 persoonskamer met zorgwand
 - Elke gehospitaliseerde patiënt eigen badkamer
- Nieuwste technologieën
 - Digitale OK in 16-zalen (14 OK – 2 endoscopie)
 - 2 lineaire versnellers voor de dienst radiotherapie van de laatste generatie
 - Centrale monitoring
 - State of the art videotorens met 4K beeldschermen
 - Gemotoriseerde patiënten-tilliften op 450 kamers
 - 2 state of the art Cathlabzalen
 - EWS-monitoring
- Uitgekiende facilitaire en logistieke ondersteuning van ziekenhuisafdelingen (Feloza)



Innovatieve zorgomgeving



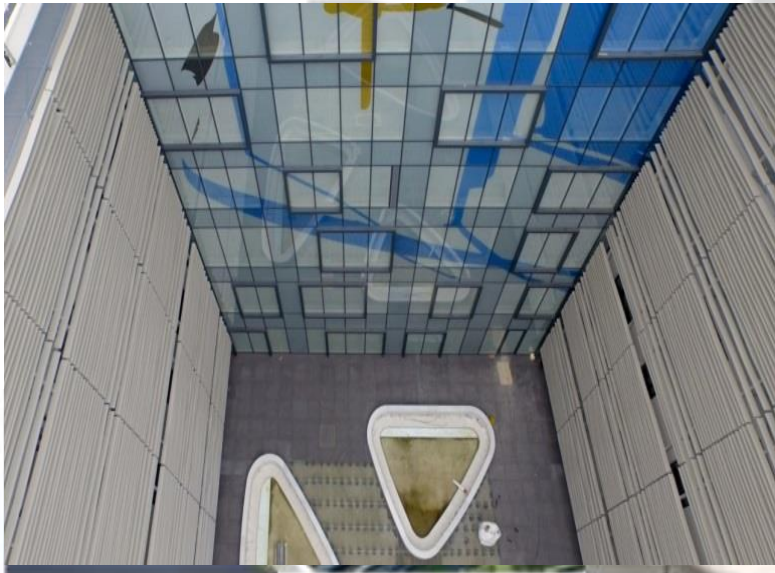
Helende zorgomgeving

- Zorgboulevard als centrum van het ziekenhuis
 - Onthaal, shop, cafetaria, stille ruimte
 - Patiëntenbegeleiding (sociale dienst, borstkliniek, psycho sociaal support team, intercultureel bemiddelaar, ombudsfunctie, ..)
 - Stagebegeleiding opleiding verpleegkunde
- Licht, lucht (ventilatiesysteem met topkoeling), ruimte, kleurgebruik, groendaken,
- Makkelijke oriëntatie in het gebouw
- Kunst in het ziekenhuis
-



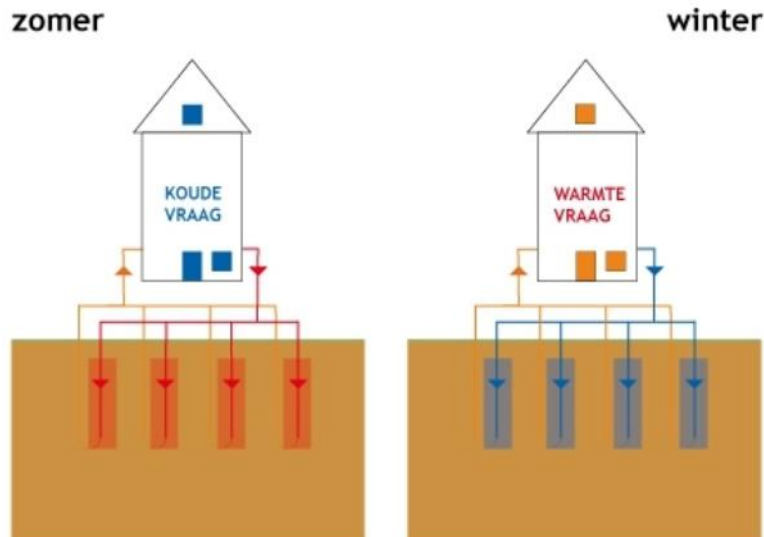
Kunst in het ziekenhuis





Energie-efficiënt

- (beton)Massa – sandwichpanelen
- Buitenzonwering
- Boorgat-energieopslag



Zorg voor mens en milieu

- Milieu effecten rapport (MER) 2009
 - milderende maatregelen
 - Verkeersafwikkeling intern en extern
 - Landschappelijke integratie
 - Afvalwaterstromen
- Duurzaam bouwen
 - Flexibiliteit van het gebouw
 - Ecologisch bouwen





**Eerste patiënt
15/10/2018**