

Naar een vernieuwde directie Samen Leven



Mechels bestuursakkoord: We kiezen voor een maximale integratie van stad en OCMW. Zo zetten we onder meer in op de eenmaking van de aankoopdiensten, de wijkgerichte werking en ICT.

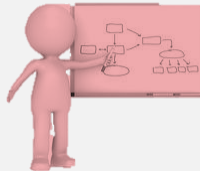
Vlaams regeerakkoord: we integreren de ocmw's uiterlijk tegen de start van de volgende bestuursperiode volledig in de gemeentebesturen.

Federaal regeerakkoord: de federale regering zal het wettelijk kader aanpassen zodat een organieke integratie van de gemeentebesturen en de OCMW's mogelijk wordt.

- Tweedaagse M-team Stad & SoHu
- Deelprojecten gedefinieerd
- "Optimalisatie door samenwerking"



- Realisatie Politiezone, Brandweerzone, FO
- Inspiratiemomenten
- Programmamanagement S1G met trekkers
- Goedkeuring nieuw organogram



- Realisatie
 - Facilitaire ondersteuning
 - Samenleven
 - Integraal stedelijk beleid
 - Regiowerking
 - Zorgbedrijf

2013

2010

- Pionier
- Integratie personeelsdienst



2014

- Opstart deelprojecten
 - Optimalisatie externe dienstverlening
 - Optimalisatie interne dienstverlening
 - Politiezone
 - Brandweerzone
 - Zorgbedrijf
- Gezamenlijk M-team (1x/maand)
- Communicatietraject S1G



2015

2016

- Integratie diensten
 - Financiën
 - ICT
 - SPM
 - Vrije tijd



2017

Samen 1 GROEP!



12 organisatieprincipes

1.
Open
organisatie



2.
De
professiona
l



3.
Klantencontac
t



4.
Het Nieuwe
Werken



5.
Efficiëntie-
winsten



6.
Integratie van
nieuwe
technologieën



7.
Vlakke
organisatie,
complexe
taken



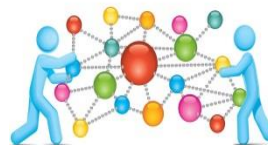
8.
Horizontale
communicati
e



9.
Duidelijk
kader:
normen,
waarden,
doelstellin
g



10.
Algemene
strategie



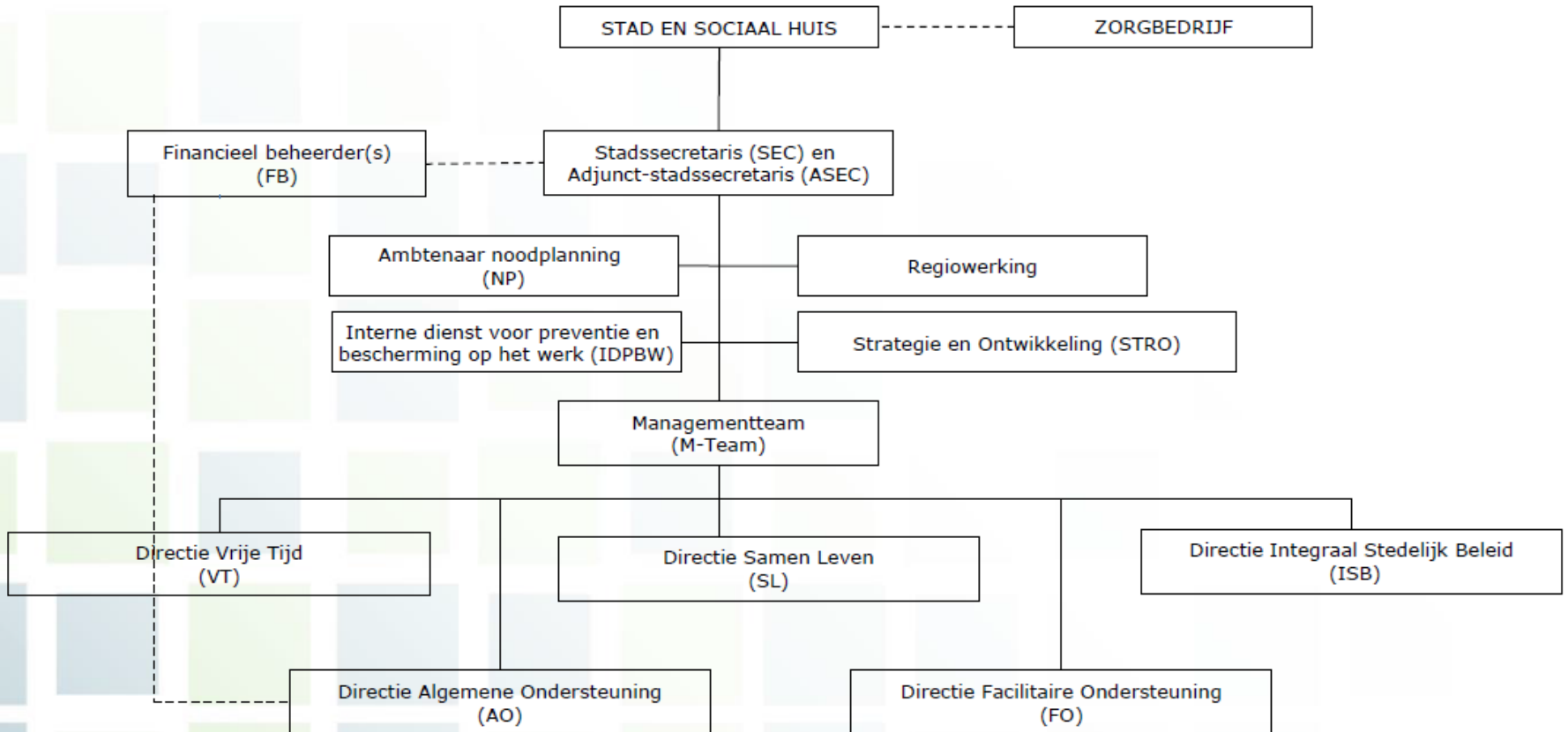
11.
Gradueel naar
toekomst-
structuur



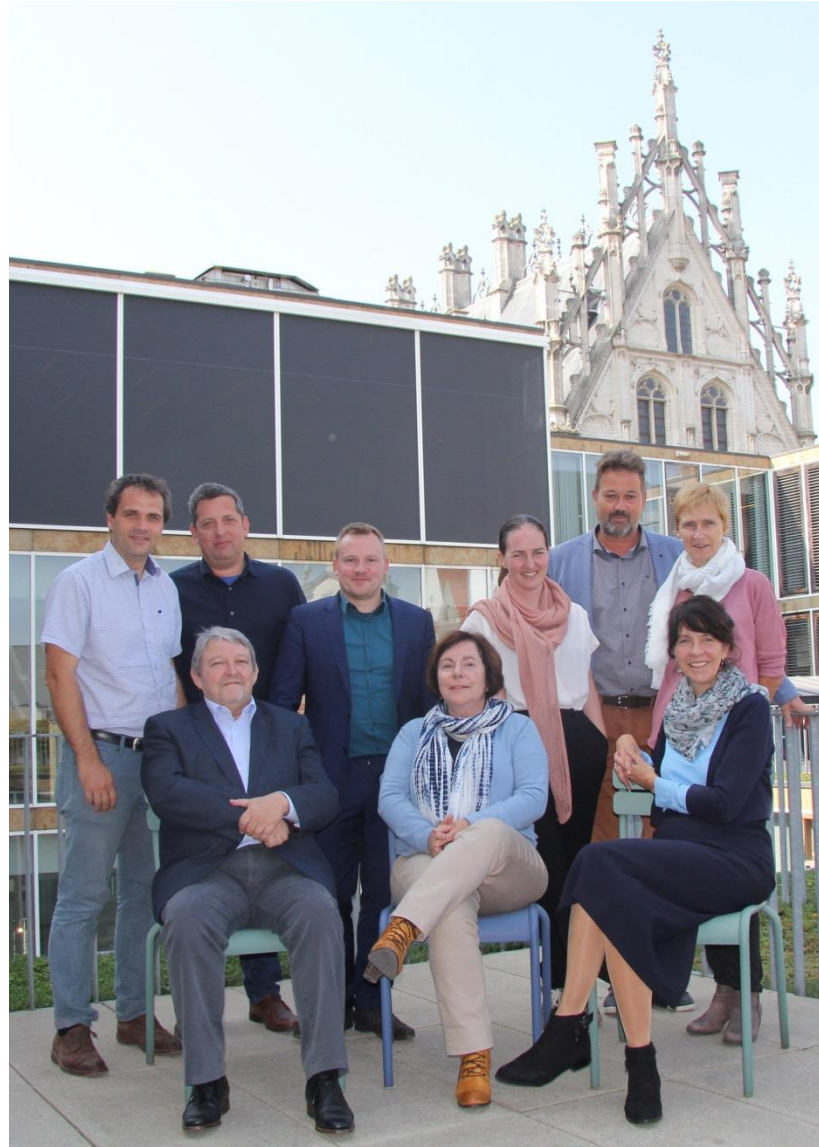
12.
Kerntaken
en
regio-rol



Organigram SEG



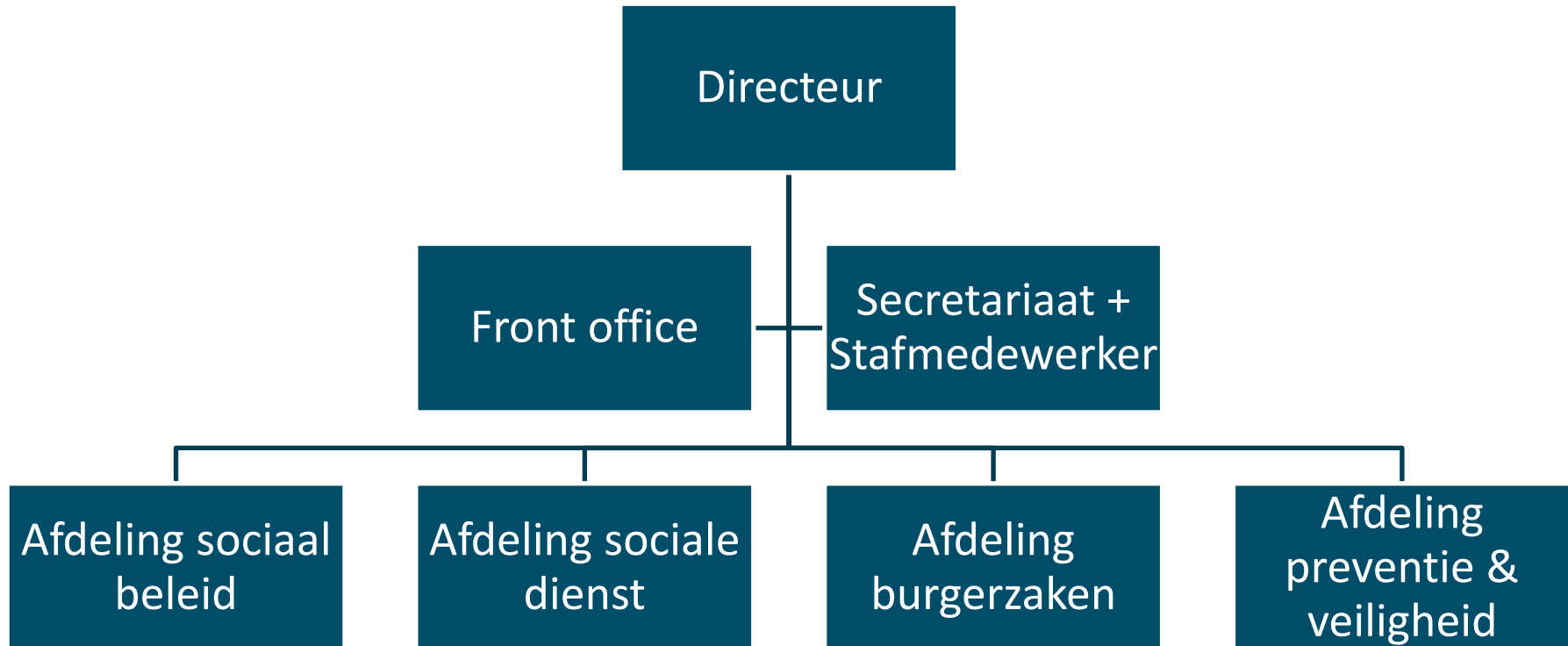
1 Managementteam



Ondertussen op DirSa



Organigram DirSa



- MK, diversiteit = SPM
- Participatie = MARCOM
- Sport & jeugd = Dir. VT
- Kinderopvang = zorgbedrijf
- WdZ = opgedeeld over depsa

Afdeling sociaal beleid	Afdeling sociale dienst	Afdeling burgerzaken	Afdeling preventie & veiligheid
Afdelingshoofd	Afdelingshoofd	Afdelingshoofd	Afdelingshoofd
Kans- en kinderarmoede	Toeleiding naar gepaste hulpverlening	Afstamming en nationaliteit	Sociaal Preventief beleid
Welzijn	Begeleiding & activering leefloongerechtigden	Overlijden	Toezicht en sociale controle
Sociaal Huis	Lokaal Opvang Initiatief	Huwelijk en echtscheiding	Bestuurlijke handhaving
Gezondheid	Dringende medische hulp	Jubilarissen	Staf vervreemding & radicalisering
Senioren- en gehandicaptenbeleid	Woonbegeleiding	Geanologie	Aansturing gebiedswerkersoverleg
Regiefunctie OOM	Schuldhelpverlening & energiecel	Vreemdelingen	
Capaciteitsdossiers onderwijs	Activering	Rijbewijzen	
Taalondersteuning	GO-team	Rijksregister	Directie
Leer en leefomgeving	Ondersteuning initiatieven kansengroepen	Strafregister	Directeur
Profilering studentenstad	Regiefunctie sociale economie	Identiteit	Administratieve ondersteuning
Regie kinderopvang & loket	Begeleiding stadsdiensten als WG	Adressen	LEAN-medewerker
Huis van het Kind	Overhead SE	Begraven van burgers	
PACE		Onderhoud begraafplaats	
Sociale cohesie			Front office
Buurtopbouwwerk			Winkelmanager
Ondersteuning dorpshuizen			Opvolging data & support
vzw J@m			KCC
			Onthaal & infobalie stadhuis

Afdeling burgerzaken	
Afdelingshoofd	
Omkadering afdeling	
Afstamming en nationaliteit	
Overlijden	
Huwelijk en echtscheiding	
Jubilarissen	
Geanologie	
Vreemdelingen	
Overhead	
Rijbewijzen	
Rijksregister	
Strafregister	
Identiteit	
Adressen	
Overhead	
Begraven van burgers	
Onderhoud begraafplaats	
Bescherming funerair erfgoed	
Overhead	
	55

VACANT

© Can Stock Photo

- Aanwerving afdelingshoofd
- Opstart structuurtraject
- Klantgerichtheid centraal
- Principe FO stuurt BO
- Delokale dienstverlening
- Procesvereenvoudiging
- Afstemming op front office Sociaal Huis

Afdeling sociaal beleid	
Afdelingshoofd	
Kans- en kinderarmoede	
Welzijn	
Sociaal Huis	
Gezondheid	
Overhead SH	
Senioren- en gehandicaptenbeleid	
Regiefunctie OOM	
Capaciteitsdossiers onderwijs	
Taalondersteuning	
Leer en leefomgeving	
Profilering studentenstad	
Overhead onderwijs	
Regie kinderopvang & loket	
Opvoedingswinkel	
Sociale cohesie	
Buurtopbouwwerk	
Wijk- en dorpshuizen	
vzw J@m	
	40,92



- Grootste uitdaging
- Structuurtraject lopende
- Focus op inclusief sociaal beleid
- Outreachend werken
- Afstemming met SD, Prev. & Veiligheid, ZB, ...

Front office	
Leiding	
Opvolging data & support	
KCC	
Onthaal & infobalie stadhuis	
	11,5

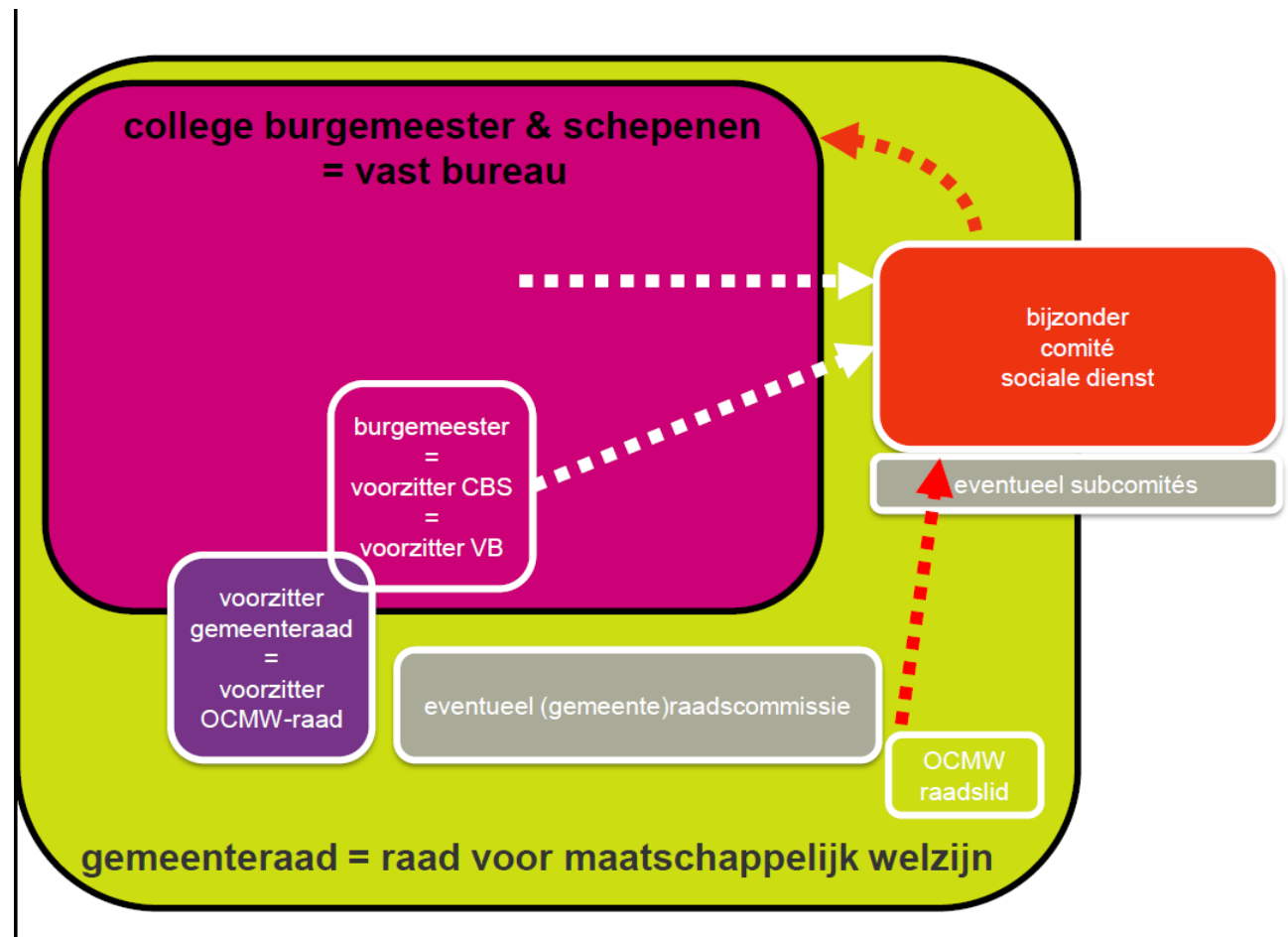


- Klantgerichtheid centraal
- Toonaangevend in VL.
- Uitbreiding n.a.v. HNW
- Investeren in ondersteunings-faciliteiten & monitoring
- Ontlasten van inhoudelijke diensten
- Principe FO → BO
- Afstemmen met SH
- ...

Communicatiestructuur



Politieke organisatie



Decreet lokaal bestuur, goedgekeurd VLAREG
30/06/2017 (Parlement eind '17)