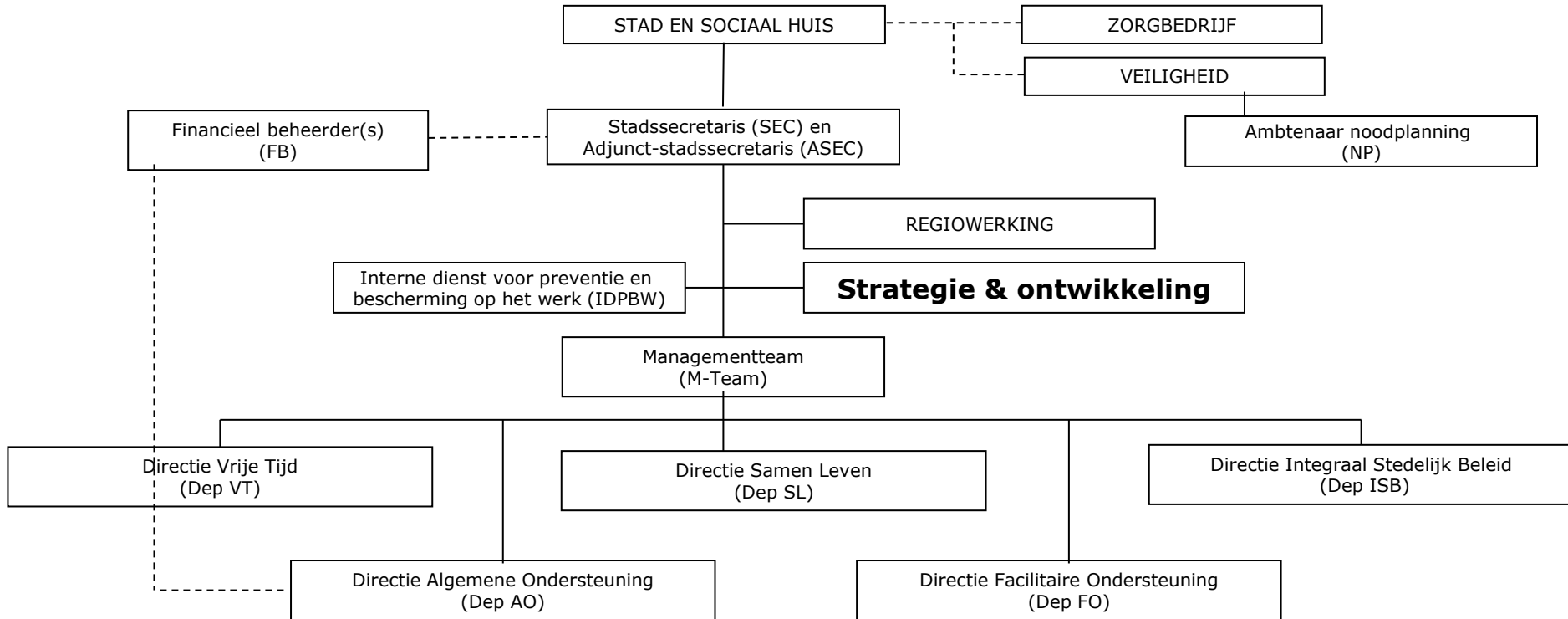


Europese subsidies 2013-2018

Strategie en ontwikkeling

Plaats in het organogram

Strategie & ontwikkeling



Strategie en ontwikkeling

Missie en visie

Organisatiebeheersing

Subsidie-
ondersteuning

Meet- en weetcel
GIS

Organisatiedoelen:
Kindvriendelijke stad
Inclusieve stad
Duurzame stad
Winkelstad

Beleidsdoelstellingen
(strategische nota)

Mondiaal Beleid

Programma- en project
Management

Slimme Stad & CityLab M

Strategie en ontwikkeling

Missie en visie

- We **ondersteunen** en versterken de realisatie van het beleid via de meet- en weetcel en het projectmanagement bureau.
- We versnellen de realisatie van beleid door **subsidieopportunities** te grijpen.
- We zijn de drijvende en verbindende kracht in de **realisatie van organisatiedoelstellingen**.
- Onze teamwaarden zijn **inspiratie, innovatie, flexibiliteit, openheid en effectiviteit**.

Subsidiewerving

Inhoud

- Waarom?
- Voor wat juist?
- Europa 2020 – match doelstellingen
- Subsidiemarkt – uitdagingen
- Subsidie aanvraag ja of nee?
- Overzicht
- Projecten in de kijker

Waarom?

Meer dan 1 reden

- **Extra** middelen

Hefboom realisatie beleidsdoelen

Acties **sneller of ambitieuzer**



Waarom?

Meer dan 1 reden

- Helpt om de **blik naar buiten** te richten

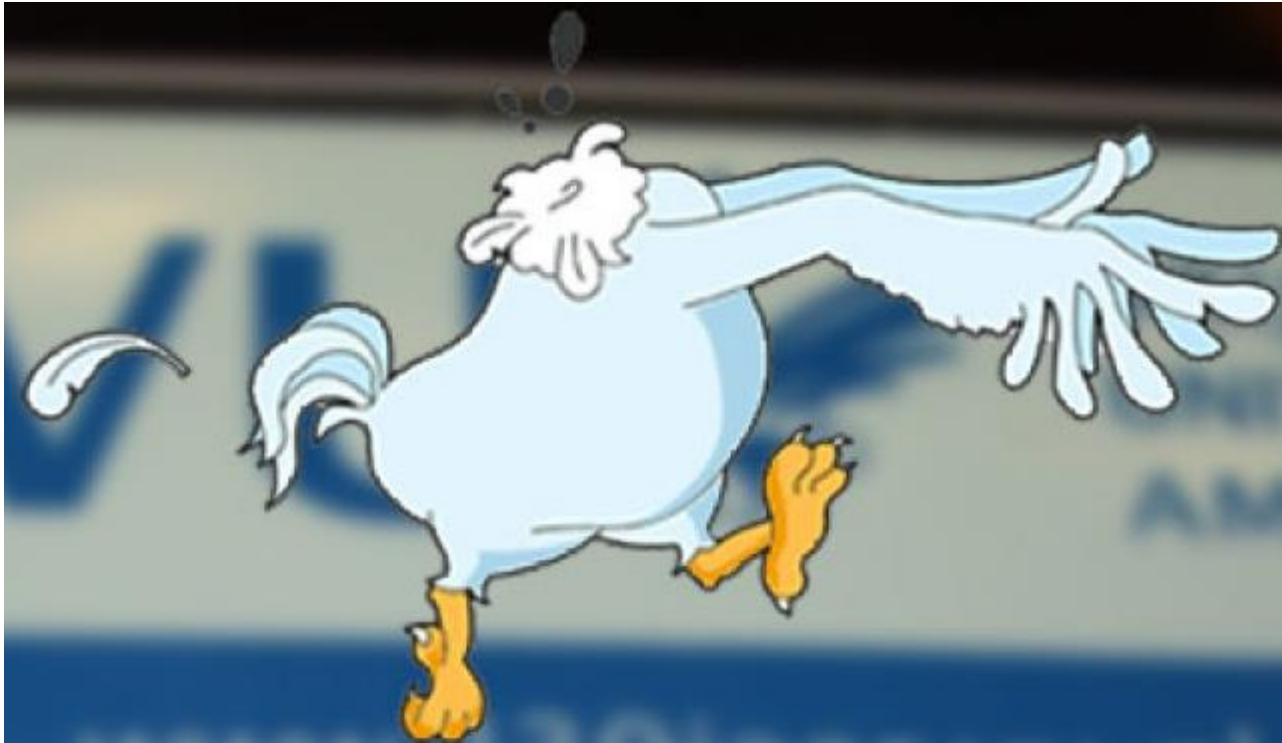
Wat gebeurt er elders, hoe?



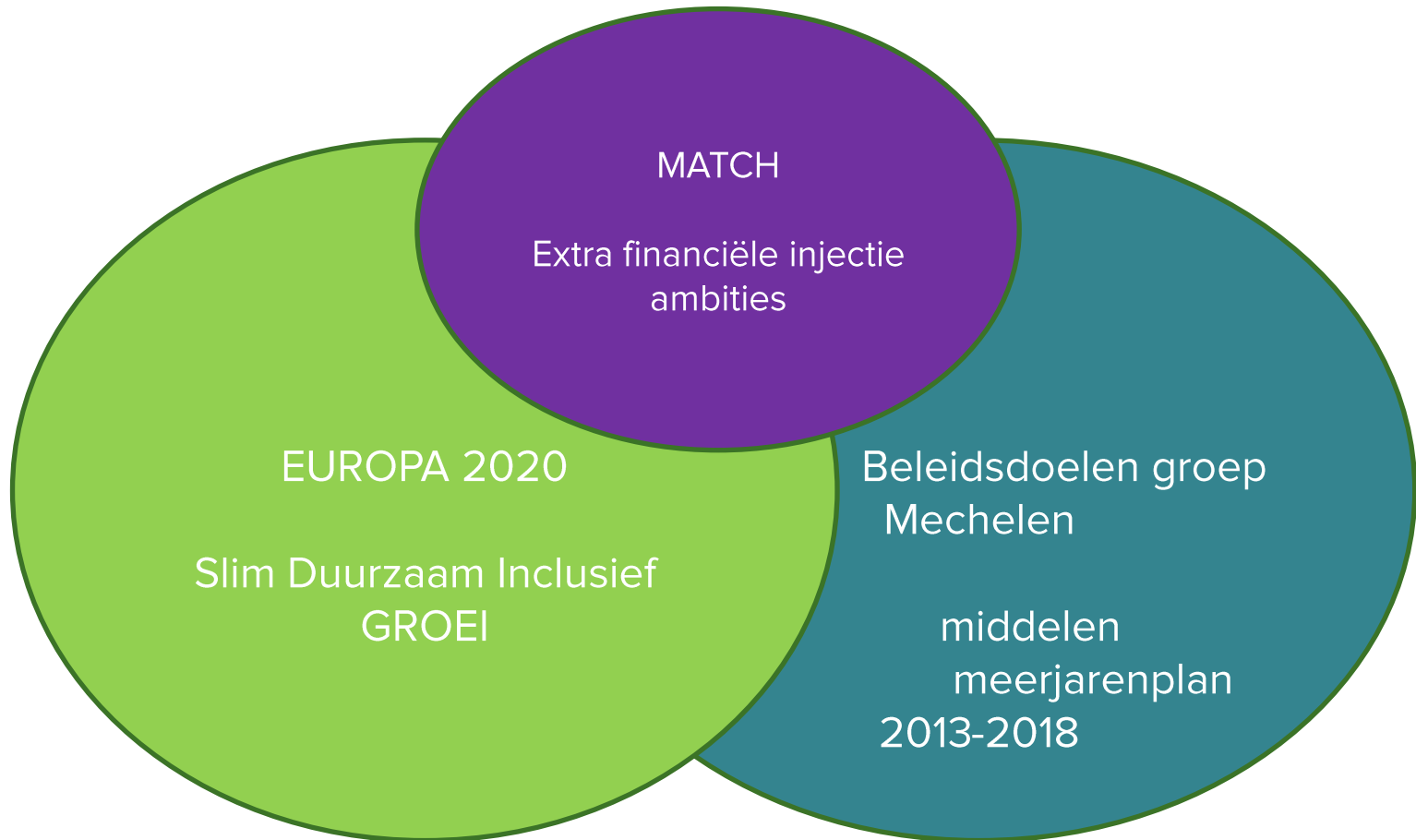
- **Import** en delen van **kennis**, **inspiratie**, **innovatie**
- Deel uitmaken van **netwerken** waardoor **samen werken** makkelijker wordt

Subsidies

... voor wat juist?



Doelstellingen match



Subsidiemarkt

Uitdagingen

- Concurrentieel: ambitieus en innovatief



Subsidiemarkt

Uitdagingen

- Slagingspercentage EU-programma's



Subsidiemarkt

Uitdagingen

- Juiste partners vinden



Subsidiemarkt

Uitdagingen intern

- Cofinanciering



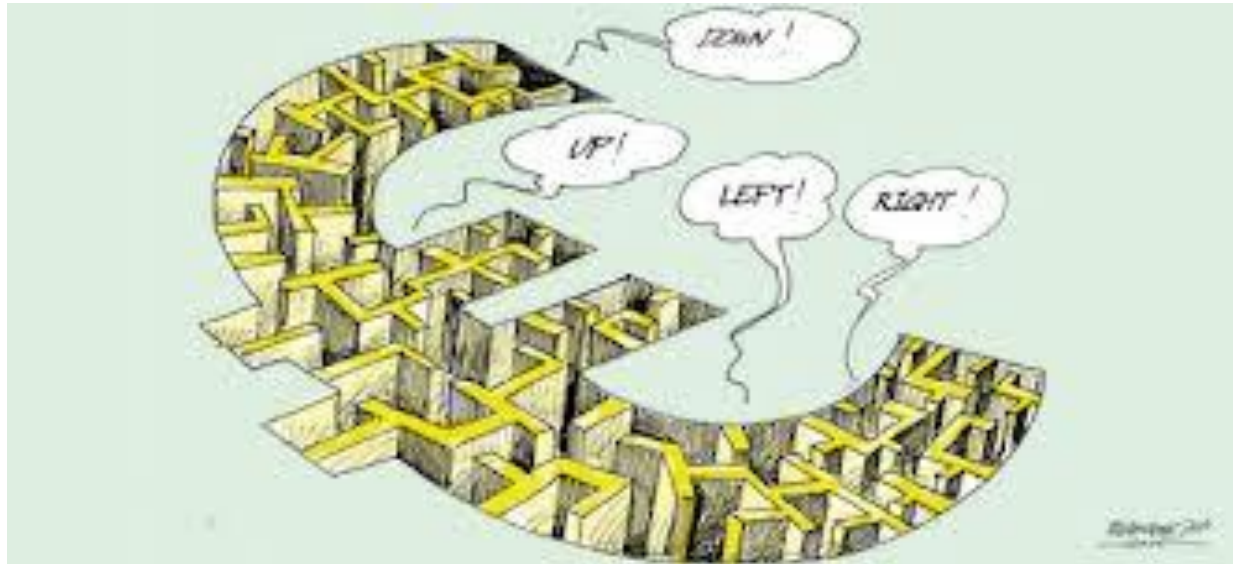
- Projecteigenaarschap
- Rapportering + controle



Subsidiemarkt

Uitdagingen intern

- Expertise opbouw



Aanvraag ja of nee?

- Doelstellingen match
- Toegevoegde waarde (voor de burger, de gebruiker, de organisatie ontwikkeling,...)
- Kosten en baten
- Eigenschappen projectidee:
 - innovatief
 - partnerschap &
 - dwarsverbindingen
 - overdraagbaar

In uitvoering/goedgekeurd/beëindigd

Jaar	Subsidieprogramma	Projectnaam	Status	Thema	Periode	Kost	Subsidie
2014	Interreg 2 Zeeën	CreaZ	afgekeurd	Acitylab, creatieve industrie, bedrijvennetwerk			
2015	Interreg 2 Zeeën	Share	afgekeurd	Klimaatneutrale erfgoedrenovatie			
2015	Interreg 2 Zeeën	Deus	afgekeurd	e-inclusie, digitalisering overheden zonder klanten uit te sluiten			
2015	Interreg 2 Zeeën	Agree	afgekeurd	financieringsmodellen voor particuliere renovatie			
2015	Interreg 2 Zeeën		afgekeurd				
2015	Interreg Noord-West Europa	Buzz	afgekeurd	stadsdistributie			
2015	Interreg Noord-West Europa	On4local / Sofortness	afgekeurd	e-commerce kleine handelaars			
2015	Interreg Noord-West Europa	Self	afgekeurd	stadsdiensten uitwerken met participatie van bevolking: wijkhuis Battel, cooperatieve kinderopvang			
2015	Interreg Vlaanderen-Nederland	Vesta	afgekeurd	Renovatie van stadhuizen			
2015	Interreg Vlaanderen-Nederland	Growing Food Connections	afgekeurd	Hoogstraat omvormen tot voedselstraat			
2015	Interreg Vlaanderen-Nederland	Digicity	afgekeurd	Digitale binnenstadsontwikkeling			
2016	Creative Europe	More Than Taking Part	afgekeurd	participatieve museummodellen			
2016	Interreg Noordzeeregio	Use-It	afgekeurd	open data, real time data en overheidsdiensten			
2017	Horizon2020	Leverage	afgekeurd	Elektrische lichte voertuigen			
2017	Horizon2020	Qualitown	afgekeurd	Laatste mijl distributie			
2017	Horizon2020	Tissum	afgekeurd	Laatste mijl distributie			
2017	Horizon2020	Interpolar	afgekeurd	open data			
2017	UIA	CEnario	afgekeurd	circulaire economie			
2011	Interreg Noord-West Europa	Pure Hubs	beëindigd	Stad en platteland samenbrengen	2011-2015	€ 486.445,63	€ 243.222,82
2012	Interreg 2 Zeeën	Villa Crossmedia	beëindigd	Mediavorming	2012-2014	€ 1.262.976,00	€ 631.488,00
2014	Horizon2020	Cyclelogistics Ahead	beëindigd	laatste mijl distributie , fietskoerier	2014-2017	€ 138.292,00	€ 99.627,00
2015	ESF	Begeleiding ART60	beëindigd	activering	2015-2016	€ 84.161,88	€ 84.161,88
2016	Interreg Noord-West Europa	Phise	goedgekeurd fase 1	Preventieve gezondheidszorg start-ups			
2017	ESF	Huis aan Huis	goedgekeurd fase 1	outreachinge methodiek opzetten i.k.v. activerend arbeidsmarktbeleid			
2017	Horizon2020	CitychangerCargoBike	goedgekeurd fase 1	logistiek en mobiliteit passagiers- en bakfietsen			
2017	Horizon2020	Capture	goedgekeurd fase 1	autonome voertuigen			
2016	Life IP+	BE REEL!	goedgekeurd fase 2	Renovatie particuliere woningen	2018-2024	€ 877.320	€ 563.239
2017	Interreg Noordzeeregio	Surflogh	goedgekeurd fase 2	duurzame distributie van goederen		€ 518.376	€ 259.188
2015	Horizon2020	Novelog	in uitvoering	laatste mijl distributie , data	2015-2018	€ 130.625,00	€ 130.625,00
2016	EFRO	Mechelen Meemaken	in uitvoering	BID-structuur handelaars	2016 - 2018	€ 458.553,00	€ 275.131,80
2016	EFRO	Hoogstraat Natuurlijk	in uitvoering	Voedingsstraat Hoogstraat	2016 - 2018	€ 206.172,07	€ 123.703,24
2016	EFRO	The Box	in uitvoering	HORECA incubator	2016 - 2017	€ 25.000,00	€ 10.000,00
2016	EFRO	APBC (Antwerp Powered By Creatives)	in uitvoering	creatief ondernemen	2016 - 2018	€ 148.998,00	€ 59.599,00
2016	Interreg 2 Zeeën	Triple A	in uitvoering	renovatie particuliere woningen / klimaat	2017-2020	€ 461.665,00	€ 276.999,00
2016	Interreg 2 Zeeën	SciFi	in uitvoering	Open data en overheidsdiensten	2017-2021	€ 874.999,30	€ 629.810,22
2016	Interreg 2 Zeeën	PACE (Providing Access to Childcare and Employment)	in uitvoering	kinderopvang en tewerkstelling	2016 - 2020	€ 1.296.134,99	€ 777.680,99
2016	Interreg 2 Zeeën	WRC (Water Resilient Cities)	in uitvoering	watertrentie, kademuuren Dijle en openleggen vlieten	2016 - 2020	€ 764.583,00	€ 458.749,80
2016	Interreg Vlaanderen-Nederland	See2Do	in uitvoering	thermografische kaart en klimaatneutrale renovatie particuliere woningen	2016-2019	€ 342.760,00	€ 171.380,00
						€ 8.077.061,87	€ 4.794.605,75

Europese subsidies Mechelen: kengetallen

16

Goedgekeurde
Projecten
> 50%

> 100

Betrokken
partners

8

Beleids
domeinen

3,9 mio

Verworven
Subsidiemiddelen
= 60%

rapportering
20/jaar

8

Europese
programma's

In voorbereiding/onderzoek

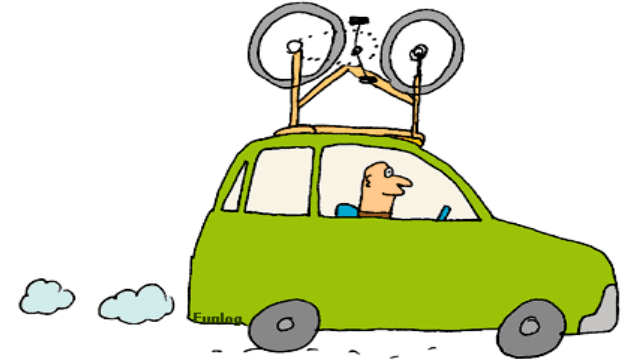
Jaar	Subsidieprogramma	Projectnaam	Status	Thema
2017	ESF	zorg IEP site	ingediend	tewerkstelling laaggeschoolde jongeren en burn out zelfst ondernemers
2017	ESF	word jij ook een Vlaamse meester?	ingediend	tewerkstelling vluchtelingen
2017	COSME	Greenways Heritage	ingediend	fietsroutes in connectie met Unesco Werelderfgoed
2017	Interreg 2 Zeeën	SIREE	ingediend	vluchtelingen integratie scholen en toeleiden ondernemerschap
2017	Interreg 2 Zeeën	ORFEUS	in voorbereiding	online respons radicalisering en integrale aanpak
2017	Vlaanderen Investerings Sociale Infrastructuur	CEnario	in voorbereiding	circulaire economie Battelsesteenweg
2017	Vlaanderen Circulaire Economie	CEnari	in voorbereiding	circulaire economie Battelsesteenweg
2017	Interreg Noord-West Europa	Zero Food Waste Cities	in voorbereiding	voedselverspilling tegengaan
2017	Interreg 2 Zeeën	Kringkruidenier	in voorbereiding	voedselverspilling tegengaan in combinatie met tewerkstelling
2017	Europese Commissie Sport	Sport Jongeren en Radicalisering	ingediend	sport als instrument voor integratie en sociale inclusie tegen radicalisering
2017	Interreg Noordzeeregio	Smart Energy Grid	in voorbereiding	Strategie voor stedelijke energie-infrastructureur



Projecten in de kijker

Mobiliteit

- Novelog
- Surflogh



Every morning, I take
my bike to work

Mechelen creëert met haar mobiliteitsbeleid een evenwicht tussen leefbaarheid en bereikbaarheid.

Duurzaamheid

- See2do
- Triple A
- Water Resilient Cities of WRC

De stad voert een integraal milieu- en natuurbeleid en streeft naar klimaatneutraliteit.

Mechelen heeft een aantrekkelijke publieke ruimte voor bewoners en bezoekers.

Mechelen voert een actief en samenhangend ruimtelijk beleid.

Economie

- Mechelen Meemaken
- Hoogstraat Natuurlijk

Mechelen is een uitgelezen partner voor handel en horeca.

Mechelen tekent een geïntegreerd evenementenbeleid uit.

Mechelen zet maximaal in op het creëren van tewerkstellingskansen voor Mechelaars.

Sociaal beleid

- PACE

Mechelen heeft een gecoördineerd netwerk van toegankelijke en kwaliteitsvolle kinderopvang.

Mechelen zet maximaal in op het creëren van tewerkstellingskansen voor Mechelaars.

Slimme stad en data

- SCIFI

De Mechelse dienstverlening is transparant, klantgericht, efficiënt en kwaliteitsvol.

Europese subsidieadviseurs groep Mechelen



Dirk.Vercammen@mechelen.be

Anne.Recour@mechelen.be

Myriam.Colle@mechelen.be