

PACE



Providing Access to Childcare & Employment



PACE

- Interreg 2 Zeeën project
- Project gestart in oktober 2016
- Eindigt in september 2020, door stad Mechelen georganiseerd.
- Totaal projectbudget: 6.551.267,06
 - Interreg 2 Zeeën: 60% van het totale budget
- Stad Mechelen is leadpartner
- 11 andere partners

DOEL: gezinnen begeleiden naar werk .



Social
Innovation

Project partners



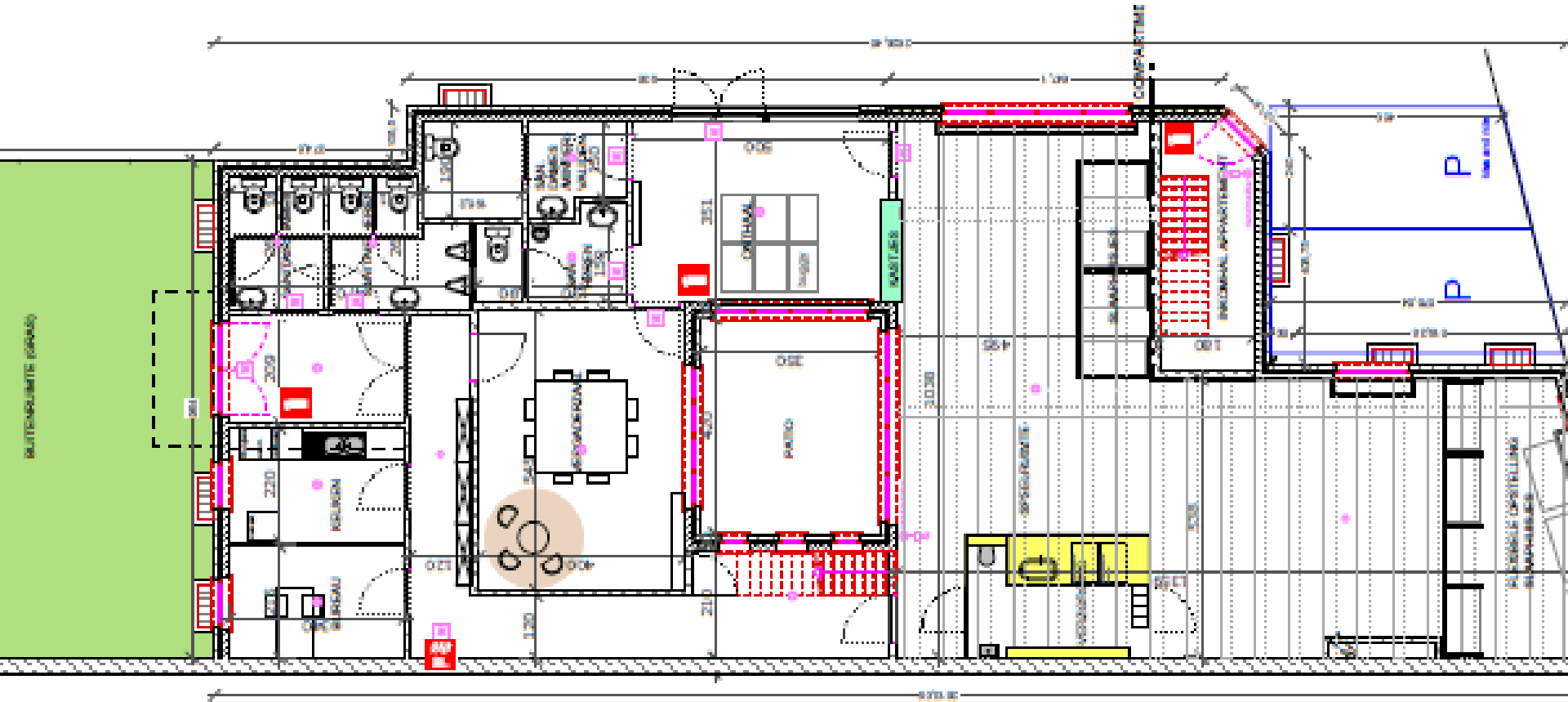
Werkpakketten in het project

- **WP 1: Toegang tot kinderopvang verhogen voor kwetsbare gezinnen.**
 - Toegankelijkheid verhogen, zodat drempels worden weggewerkt.
 - Doelgroep afbakenen.
 - Kader creëren ivm vrijwilligerswerk en ouderbetrokkenheid.
 - Uitvoeren en meewerken aan onderzoek: analyses – methodieken.
 - Vormingen ontwikkelen voor kindbegeleiders
 - Omgaan met diversiteit, armoede, drempels.
 - Omgaan met flexibiliteit, vernieuwing.
 - Versterken in communicatie met ouders.

- **WP 2: Uittesten van trajecten om drempels te verlagen ivm werkgelegenheid.**
 - Analyse opmaken ivm kloven tussen gezinnen en arbeidsmarkt.
 - Gezinsbegeleider aangesteld die “aanklampend” zal werken.
 - Portfolio voor ouders met hun talenten en competenties en groeikansen.
 - Netwerk met observer partners maar ook nieuwe partners opbouwen.
 - Vorming voor ouders ontwikkelen:
 - solliciteren – pedagogische vragen – opleiding

- **WP 3: Haalbaarheidsstudie**
 - 2020:
 - Conclusies en analyses voor elke partner:
 - Verschil in doelgroep
 - Verschil (lokale) context
- **WP 4: Infrastructuur / investeringen**

MECHELEN



- **WP 5: Projectmanagement**
- **WP 6: Communicatie**
 - Website, Facebook, promofilm, cross-boarder platform

Wat gaan we doen in Mechelen?

- Occasionele kinderopvang:

- Werken op maat van de doelgroep:
 - Max. 15 kinderen (0-3jaar) per dagdeel
- Ouders worden sterk betrokken, wederzijds engagement
- Drempel verlagend werken:
 - Zowel voor ouders als personeel
- Ontwikkelen van nieuwe methodieken, andere visie, ...
- Kindbegeleiders worden sterk gecoached op werkvloer.

- **Ouders begeleiden naar tewerkstelling:**
 - In samenwerking met de gezinsbegeleider.
 - Integrale aanpak:
 - Opleiding en vorming , tewerkstelling, pedagogische vragen
 - Vrijwilligerswerk
 - Soft-skills training
 - Focusgroep die mee participeren aan het onderzoek.

PACE = integrale aanpak :
Niet wij & zij maar **WIJ SAMEN** !

