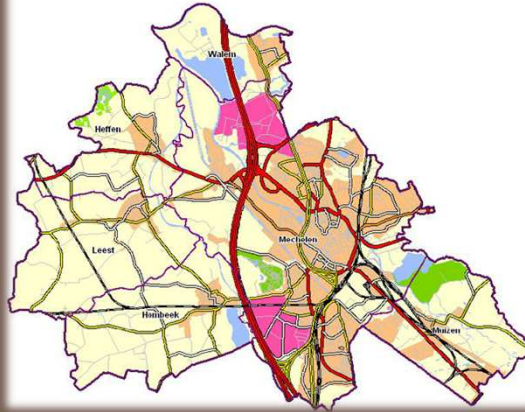


# JAAROVERZICHT 2012

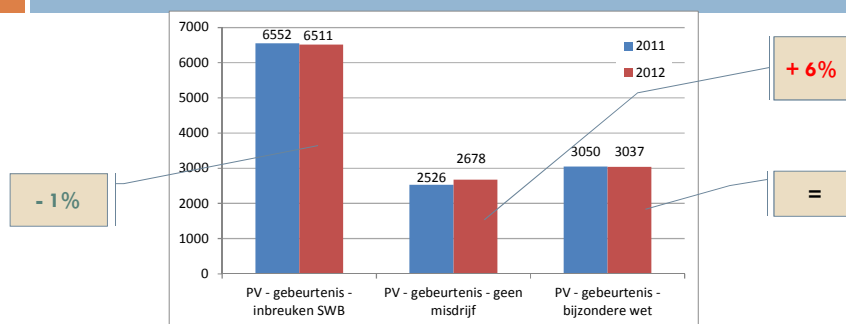
## PRIORITAIRE FENOMENEN



April 2013

Dienst strategische analyse

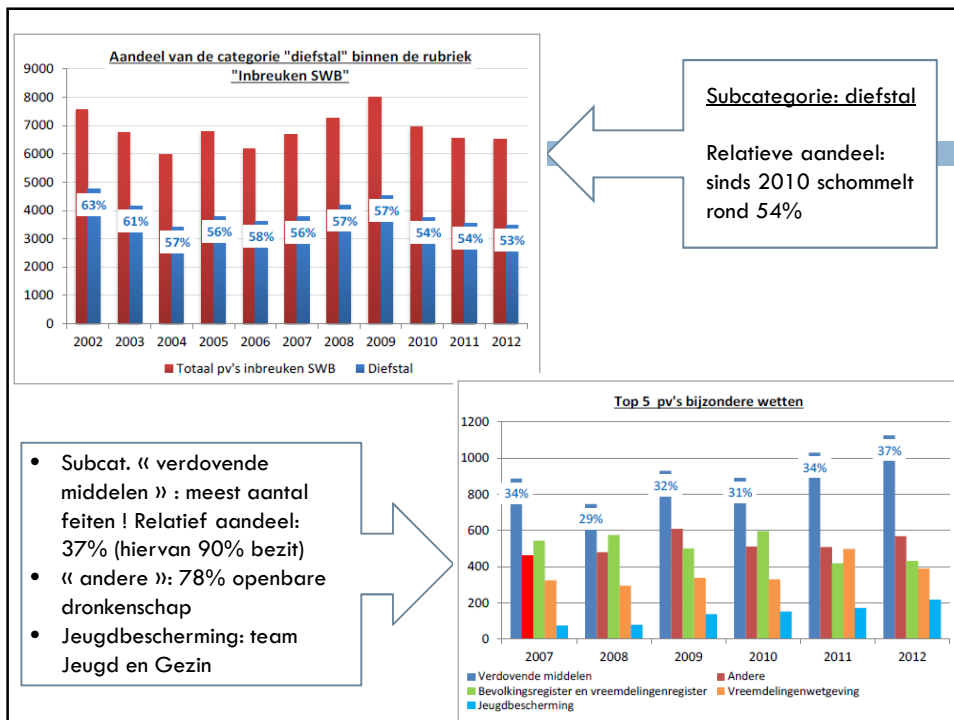
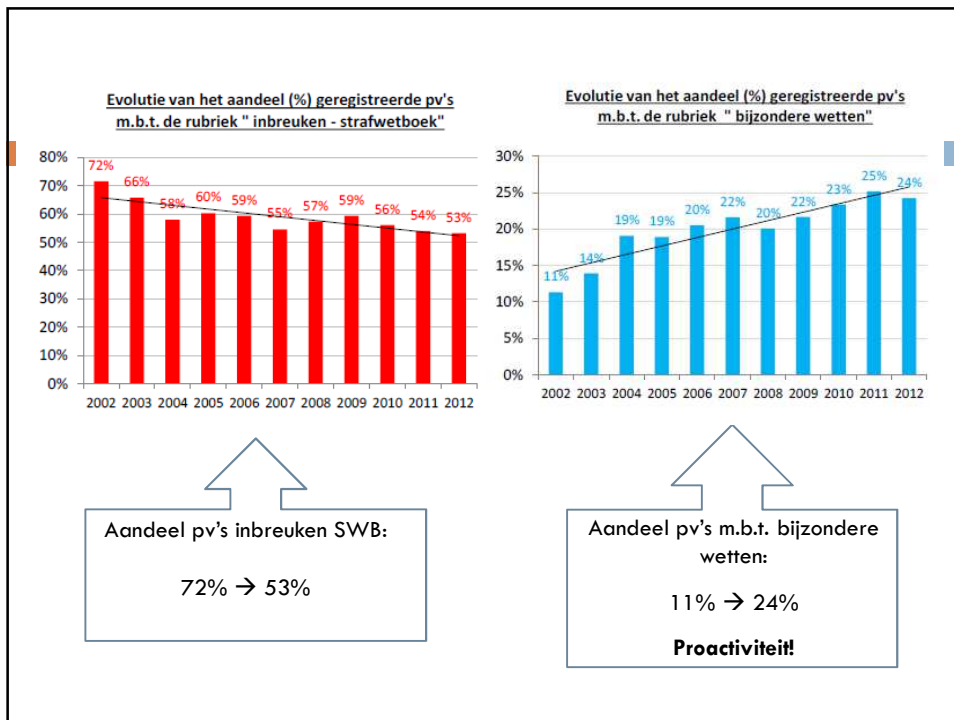
## Alle feiten gerechtelijk niet-verkeer



### TOTAAL VAN INBREUKEN SWB EN INBREUKEN BIJZONDERE WETTEN:

Vergelijking totaal 2012 t.o.v. 2011: daling van -1%

Vergelijking totaal 2012 t.o.v. 2002: stijging van 9%



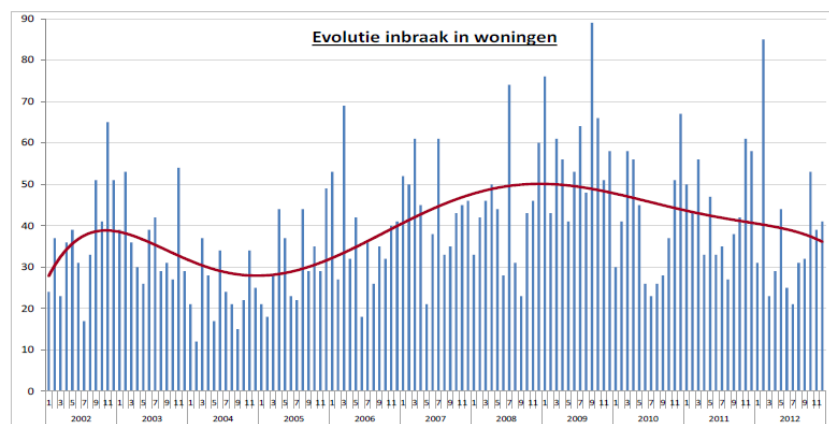
Vergelijking categorieën	2007	2008	2009	2010	2011	2012	Vershill	Vershill %
<b>PV - gebeurtenis - bijzondere wet</b>								
Verdovende middelen	887	745	930	891	1030	1125	95	9%
Andere	463	479	609	511	508	568	60	12%
Bevolkingsregister en vreemdelingenregister	544	575	500	596	418	431	13	3%
Vreemdelingenwetgeving	323	284	337	329	497	390	-107	-22%
Jeugdbescherming	74	78	137	152	171	217	46	27%
Wapens en springstoffen	165	131	217	217	241	187	-54	-22%
Milieu	139	166	109	119	155	92	-63	-41%
Identiteitskaart	52	80	76	80	26	16	-10	-38%
Volksgezondheid				2	4	11	7	175%
<b>Totaal PV - gebeurtenis - bijzondere wet</b>	<b>2647</b>	<b>2548</b>	<b>2917</b>	<b>2897</b>	<b>3050</b>	<b>3037</b>	<b>-13</b>	<b>0%</b>
<b>PV - gebeurtenis - geen misdrijf</b>								
Verloren voorwerpen	2138	2123	1736	1717	1777	1786	9	1%
Kenisgeving	301	251	371	331	316	306	-10	-3%
Sociale problemen	236	269	188	214	193	203	10	5%
Ziekten/Overlijden/Vermist	140	151	179	167	141	188	47	33%
Oproepen	5	5	8	4	2	82	80	4000%
Verdachte handelingen	22	14	21	44	62	58	-4	-6%
Andere	23	8	28	45	21	41	20	95%
Rampen	9	9	7	9	5	9	4	80%
Gevonden voorwerpen	4	5	7	3	2	3	1	50%
Openbare orde	31	18	11	10	7	2	-5	-71%
<b>Totaal PV - gebeurtenis - geen misdrijf</b>	<b>2909</b>	<b>2863</b>	<b>2556</b>	<b>2544</b>	<b>2526</b>	<b>2678</b>	<b>152</b>	<b>6%</b>
<b>PV - gebeurtenis - inbreuken SWB</b>								
<b>Diefstal</b>	<b>3763</b>	<b>4174</b>	<b>4536</b>	<b>3749</b>	<b>3541</b>	<b>3482</b>	<b>-59</b>	<b>-2%</b>
Andere misdrijven tegen de eigendom	758	878	1144	1011	947	773	-174	-18%
Slagen en verwondingen	632	770	790	737	700	592	-108	-15%
Bedrog tegen de eigendom	313	406	430	397	365	564	199	55%
Misdrijven tegen de openbare veiligheid	216	279	309	255	253	248	-5	-2%
Misdrijven tegen de andere morele waarden en gevoelens	145	145	135	168	177	199	22	12%
Overtreding	325	129	175	162	128	133	5	4%
Misdaden en wanbedrijven tegen de openbare trouw	127	119	133	144	94	111	17	18%
Misdrijven tegen de familie	138	64	75	51	53	101	48	91%
Misdrijven tegen het gezag van de overheid	108	131	124	129	127	97	-30	-24%
Misdrijven tegen het juridisch statuut van het kind	42	49	39	36	35	62	27	77%
Aanranding van de eerbaarheid	31	17	19	33	39	39	0	0%
Misdrijven tegen de seksuele moraal	17	33	25	19	12	27	15	125%
Misdrijven tegen de lichamelijke integriteit	23	22	12	12	14	24	10	71%
Verkrachting	27	27	21	23	28	21	-7	-25%
Inbreuken tegen de vertrouwelijkheid, de integriteit en de beschikbaarheid van informaticasystemen		3	4	7	6	15	9	150%
Misdrijven tegen de persoonlijke vrijheid	10	14	10	11	9	14	5	56%
Illegale arbeid	4		5	2	1	4	3	300%
Mensenhandel	4					2	-1	-100%
Aanzetting tot/Uitbuiting ontucht	4	5	6	7	8	1	-7	-88%
Huisjesmelkerij	6	4	9	6	12	1	-11	-92%
Andere					3	1	0	0%
Onwettige uitoefening van het openbare gezag		2	1	3	1		-1	-100%
Misdaden en wanbedrijven tegen de veiligheid van de staat				1			0	
<b>Totaal PV - gebeurtenis - inbreuken - strafwetboek</b>	<b>6689</b>	<b>7271</b>	<b>8002</b>	<b>6965</b>	<b>6552</b>	<b>6511</b>	<b>-41</b>	<b>-1%</b>
<b>Eindtotaal</b>	<b>12245</b>	<b>12682</b>	<b>13475</b>	<b>12406</b>	<b>12128</b>	<b>12226</b>	<b>98</b>	<b>1%</b>

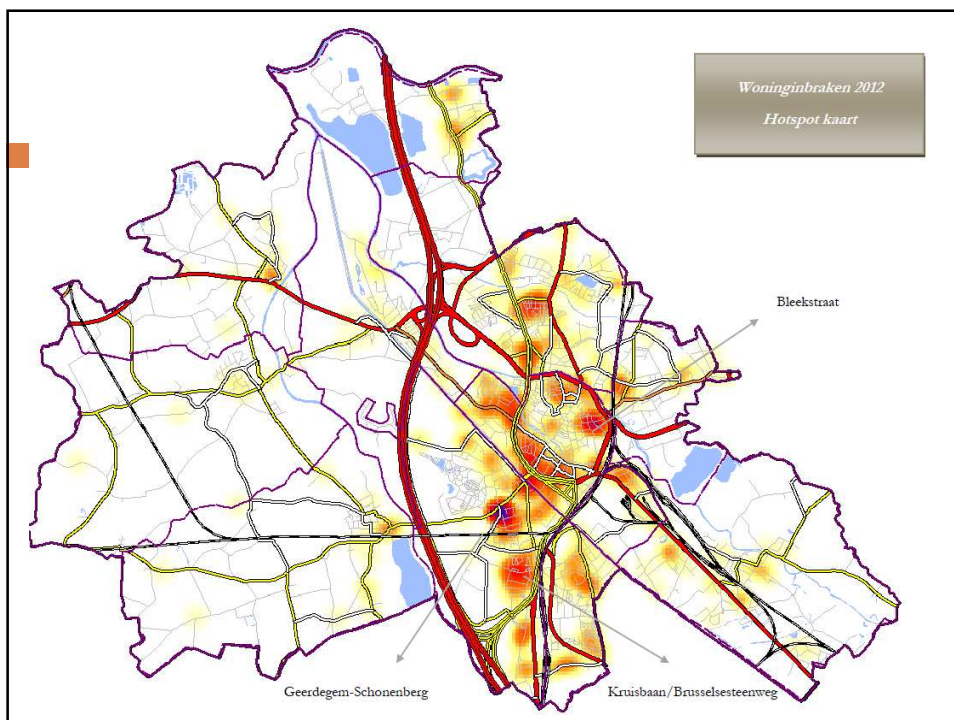
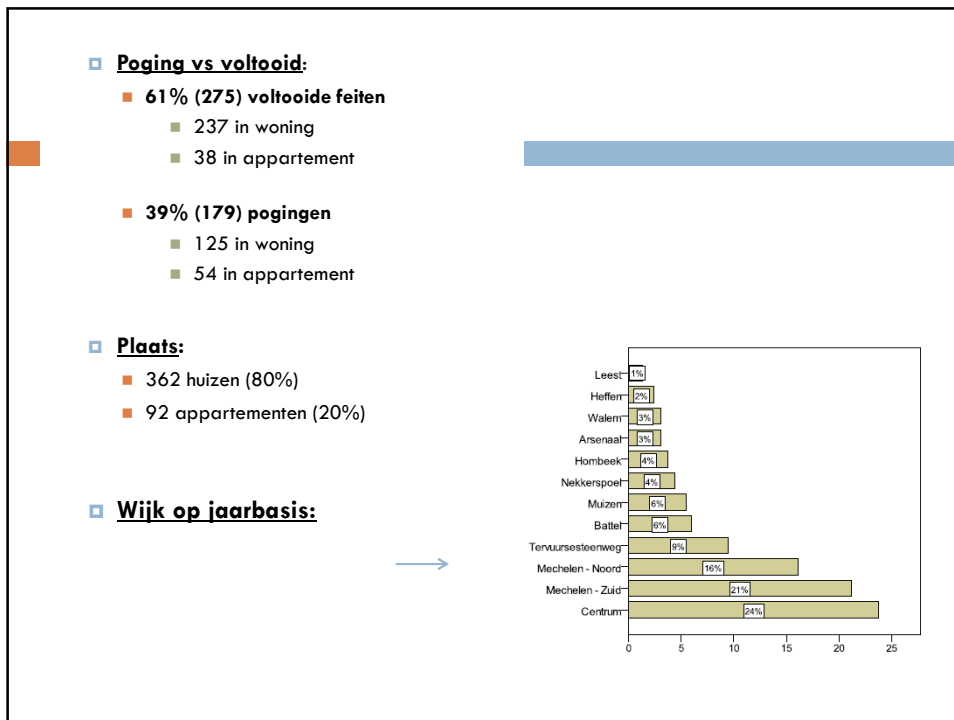
Vnl. bezit

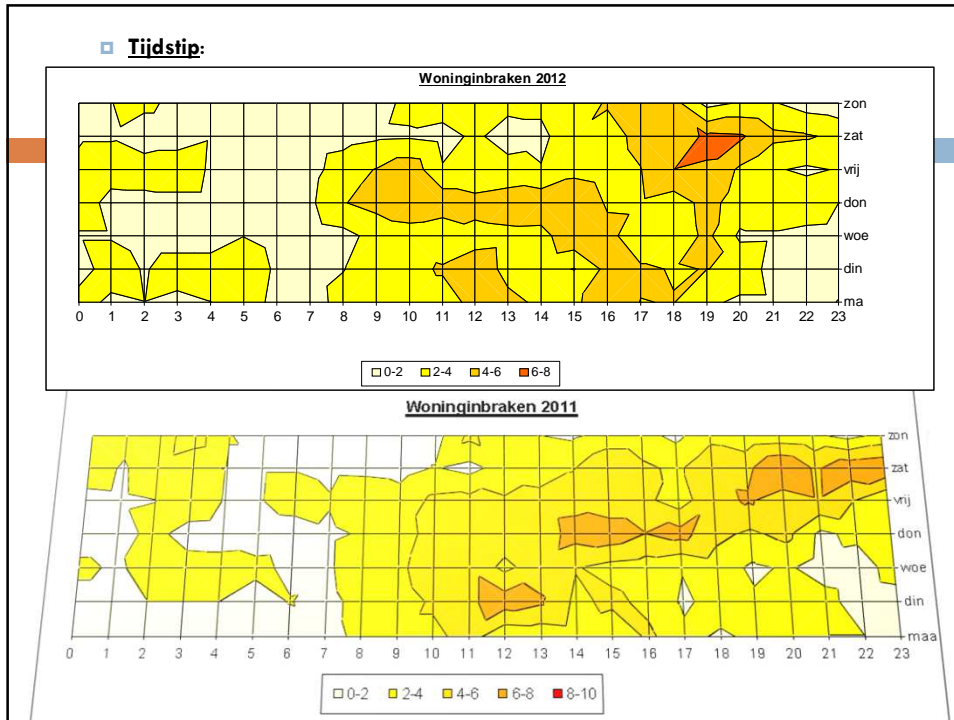
Diefstal = -27% tov 2002

## Inbraak in woningen

2002	2003	2004	2005	2006	2007	2008	2009	2010	2011	2012
448	435	290	378	451	530	521	706	488	523	454
	-3%	-33%	30%	19%	18%	-2%	36%	-31%	7%	-13%

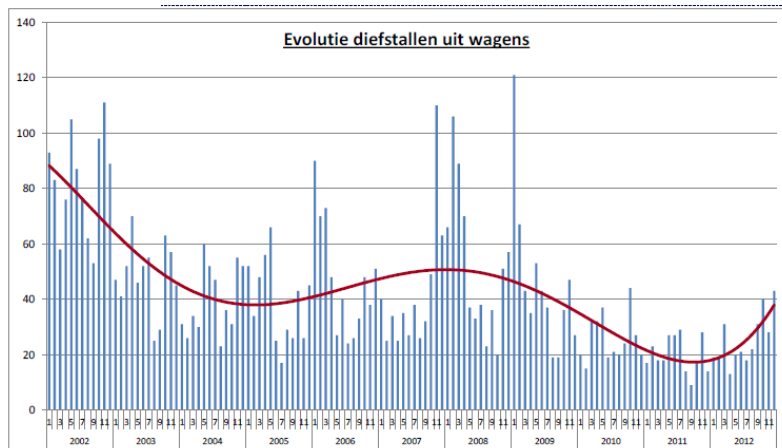


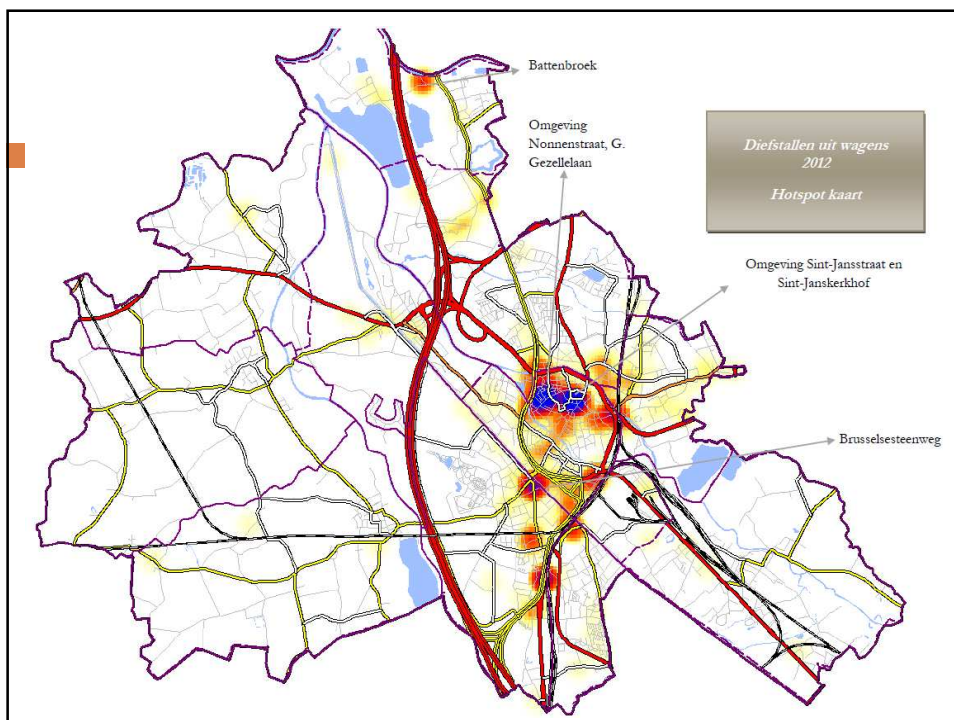
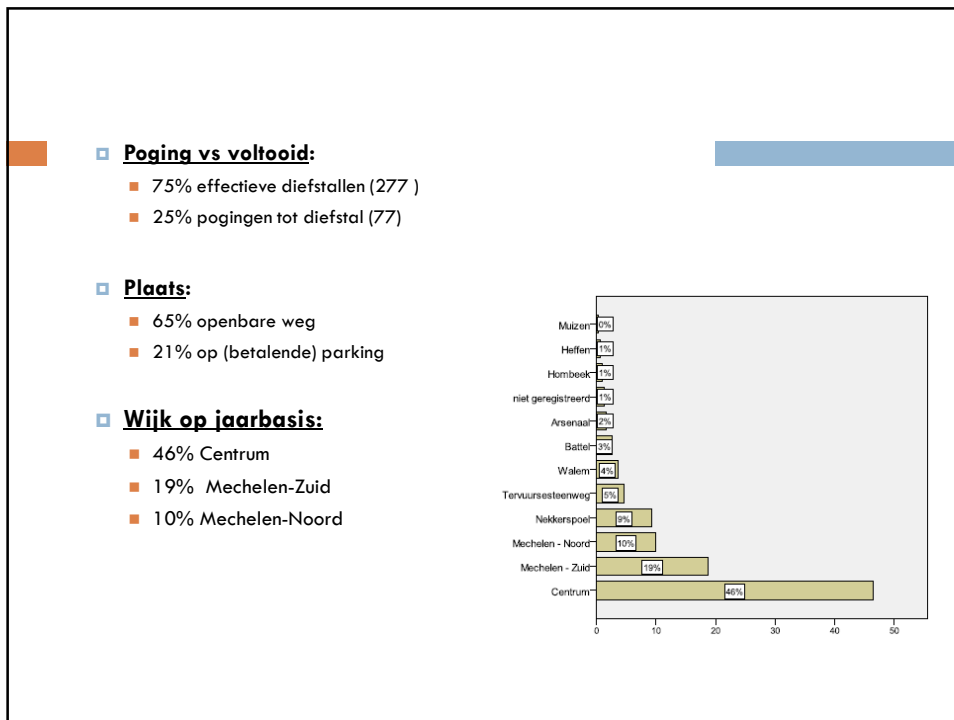




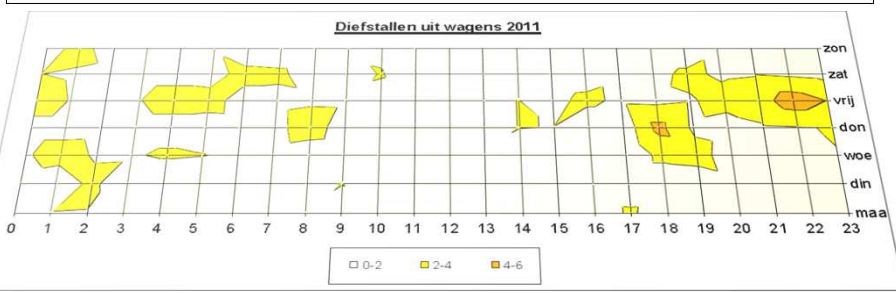
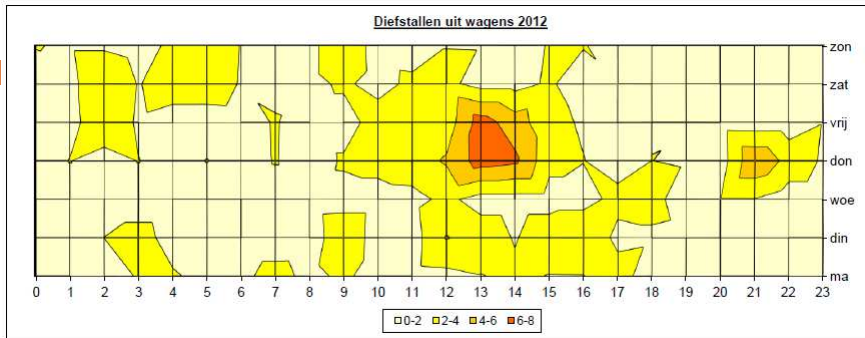
## Diefstal uit voertuig

2002	2003	2004	2005	2006	2007	2008	2009	2010	2011	2012
991	582	477	467	568	505	626	547	311	241	304
	-41%	-18%	-2%	22%	-11%	24%	-13%	-43%	-23%	26%



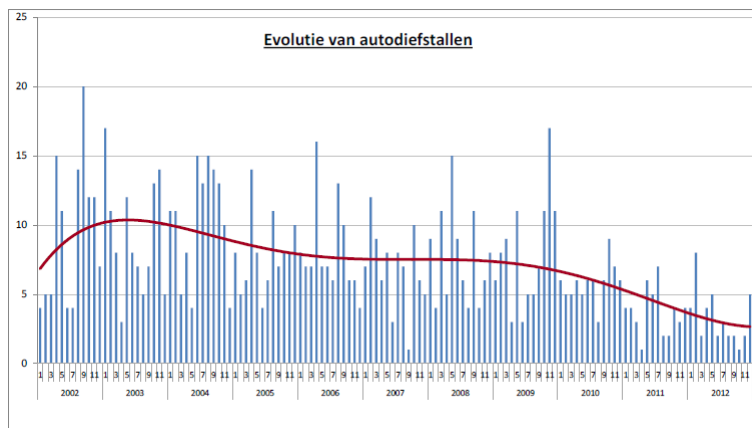


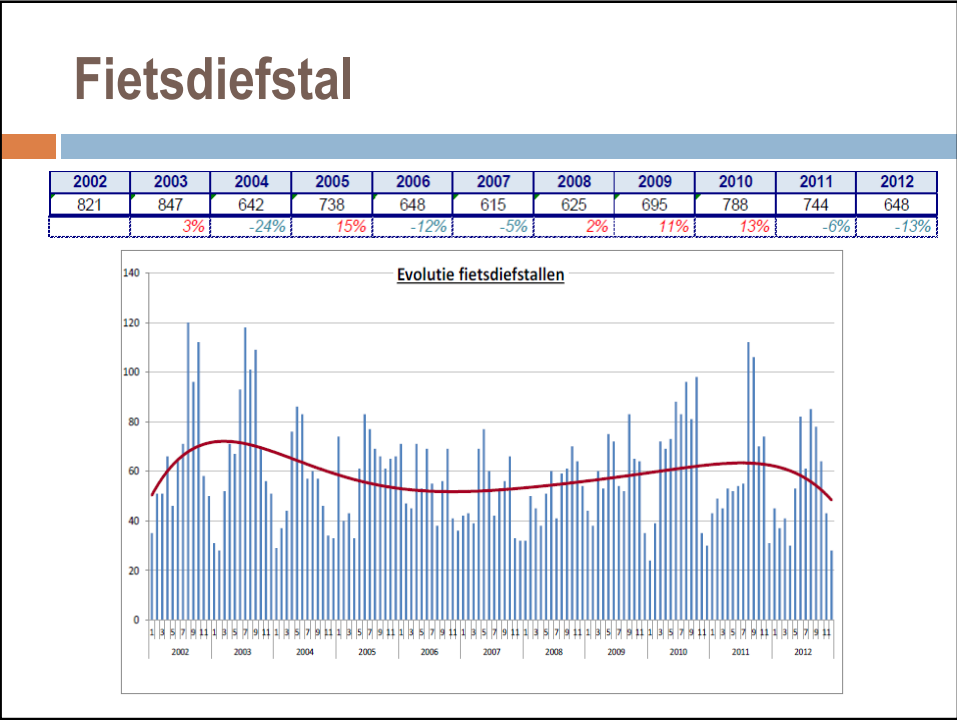
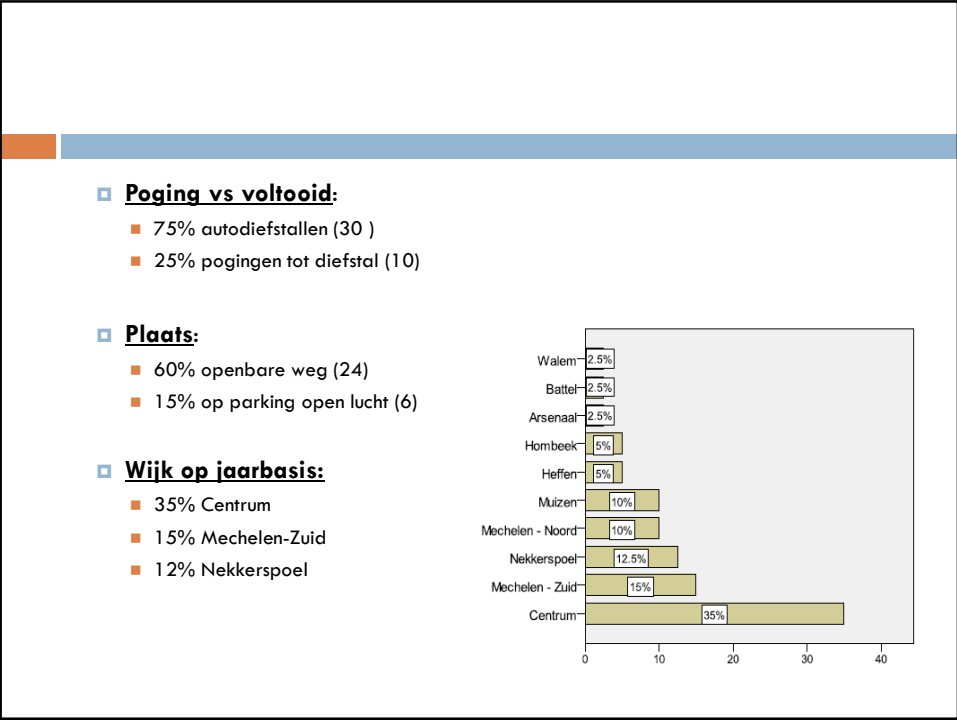
▣ **Tijdstip:**



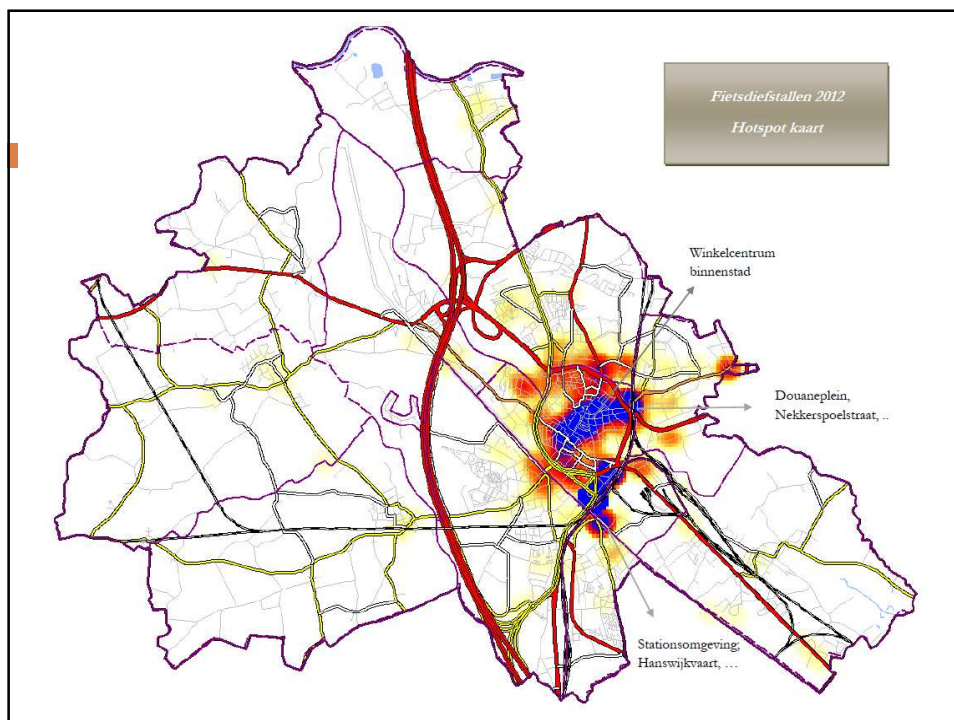
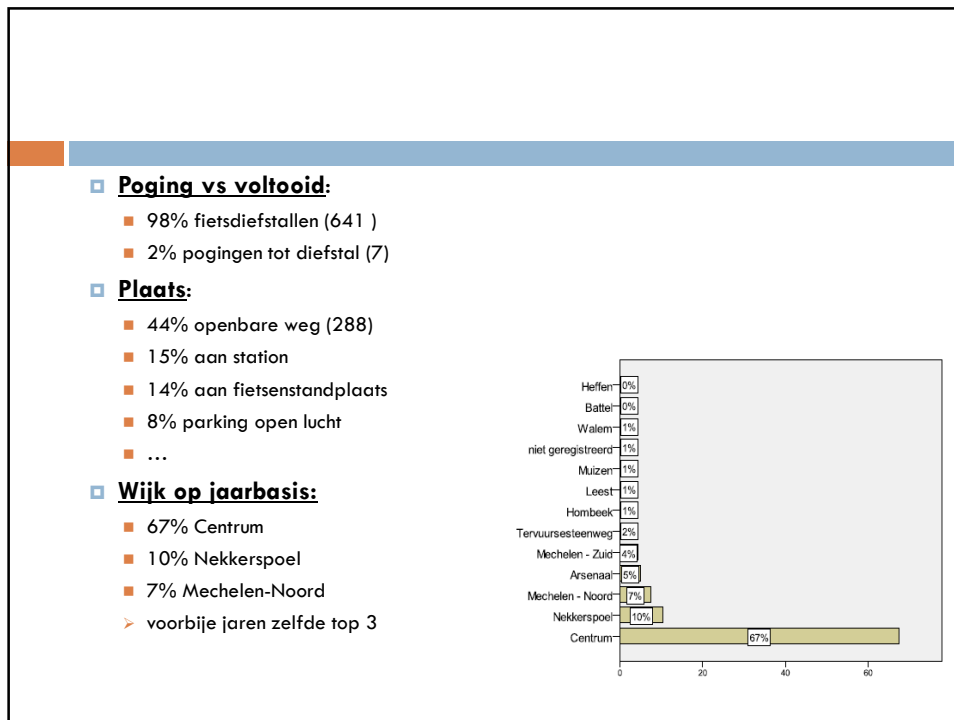
# Autodiefstal

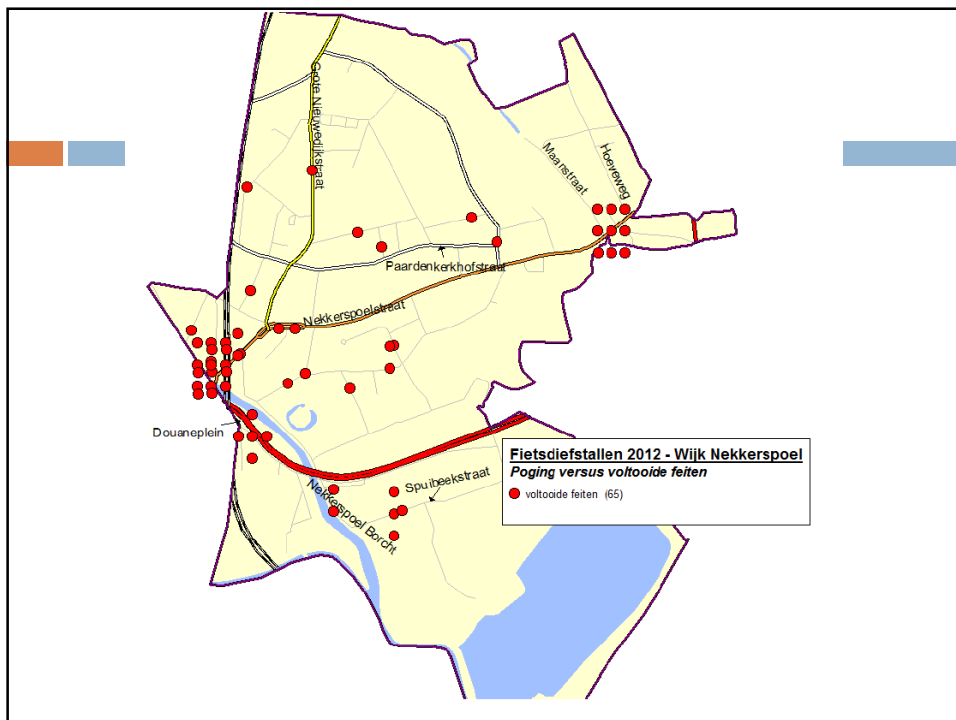
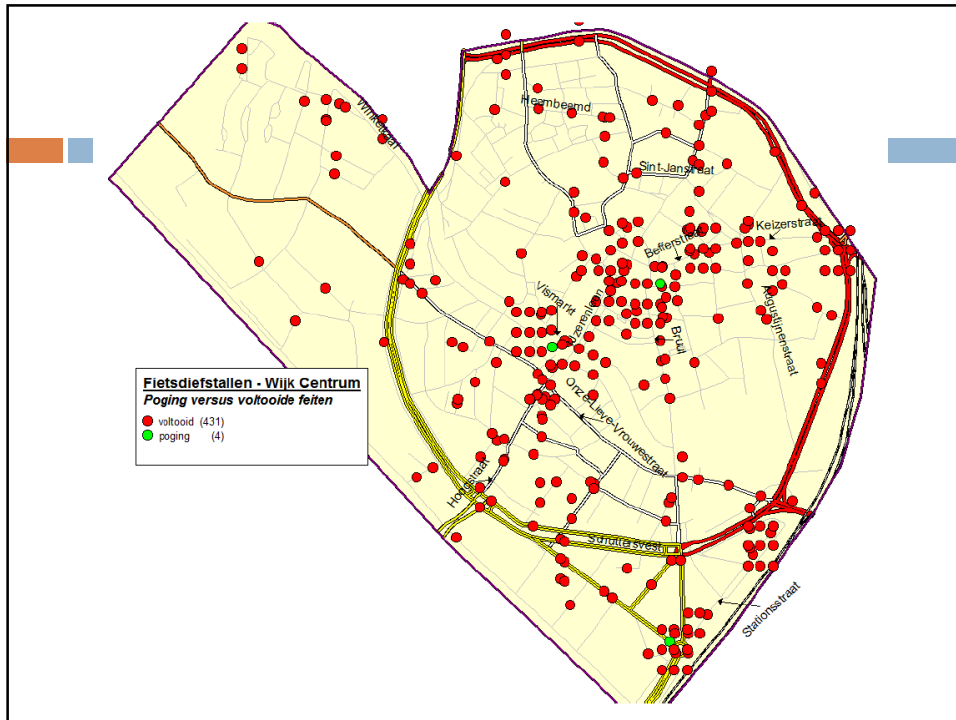
2002	2003	2004	2005	2006	2007	2008	2009	2010	2011	2012
113	110	123	95	97	82	92	96	70	45	40
	-3%	12%	-23%	2%	-15%	12%	4%	-27%	-36%	-11%



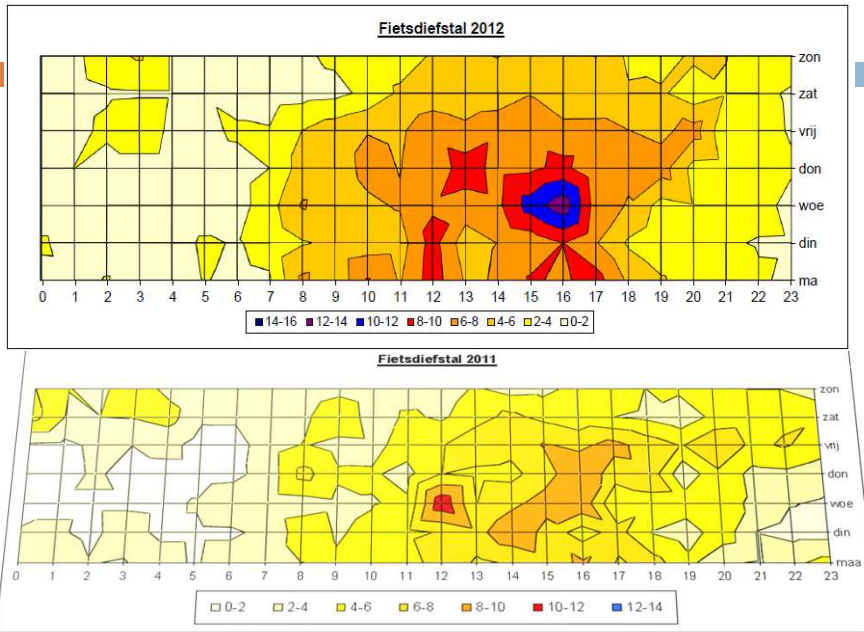






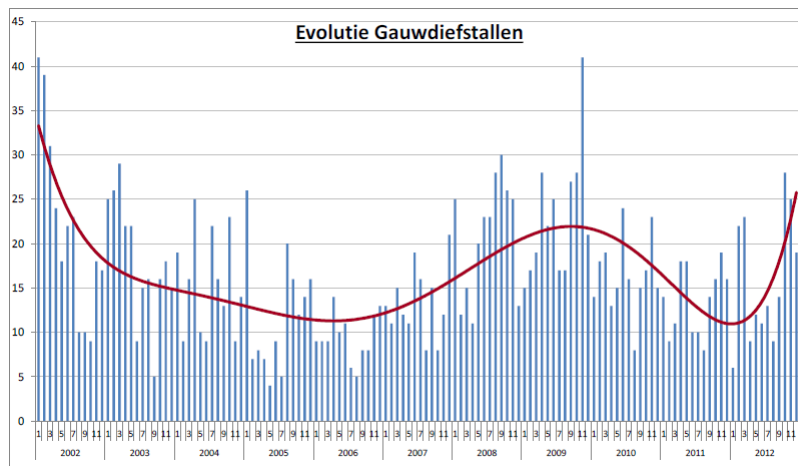


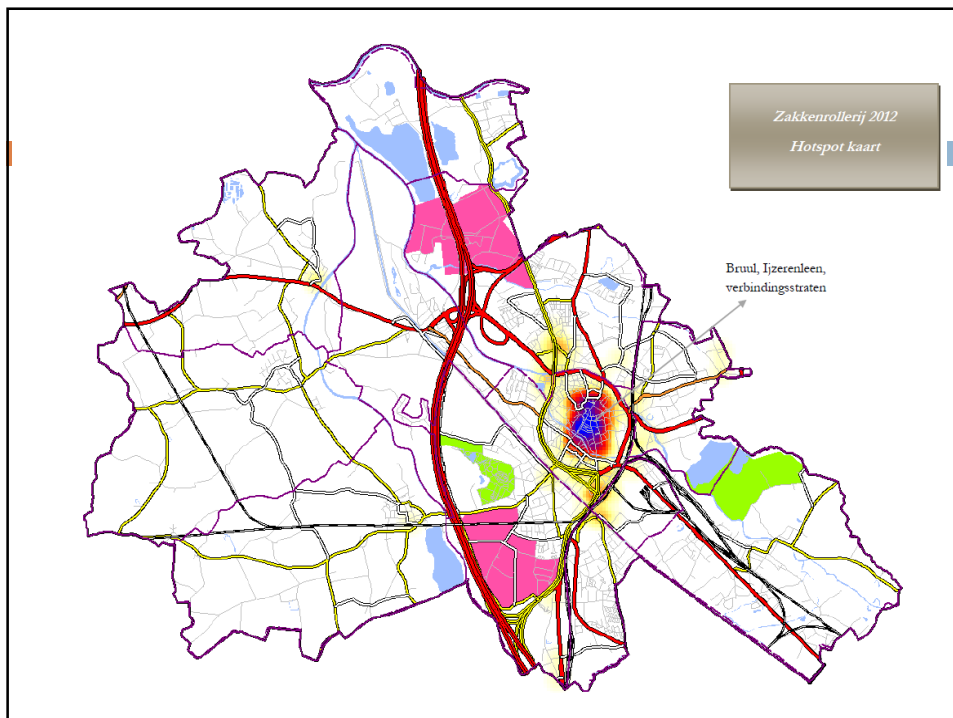
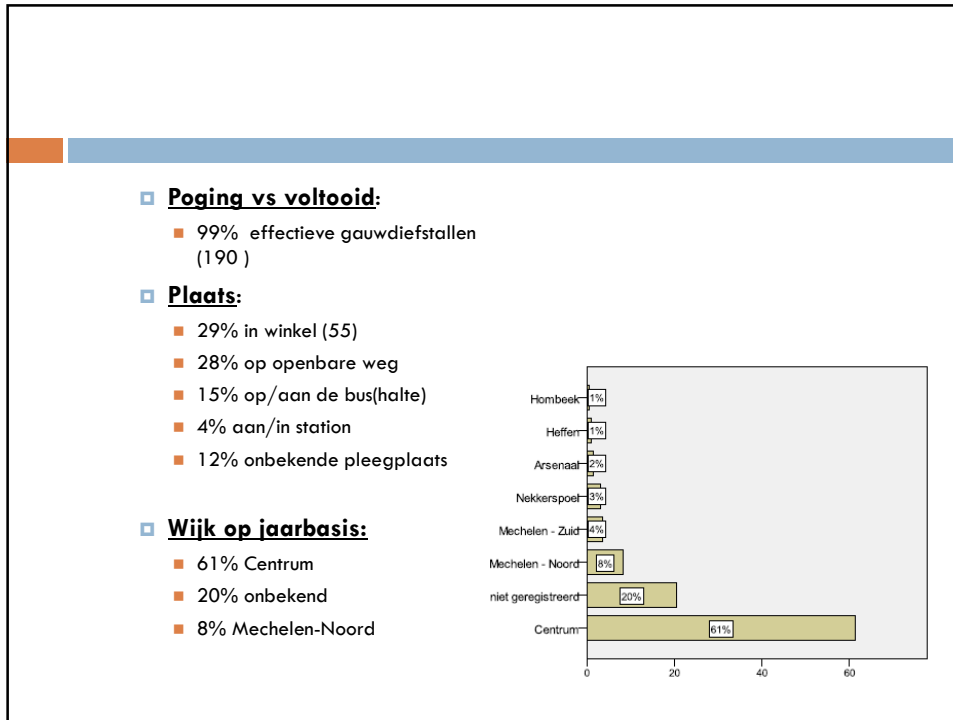
▣ **Tijdstip:**

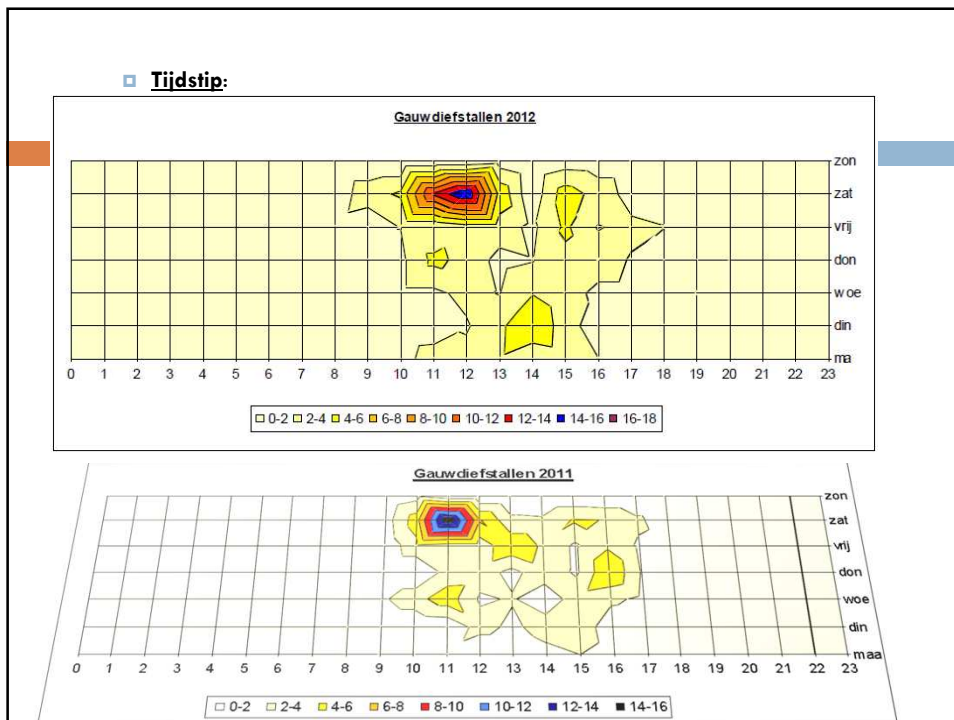
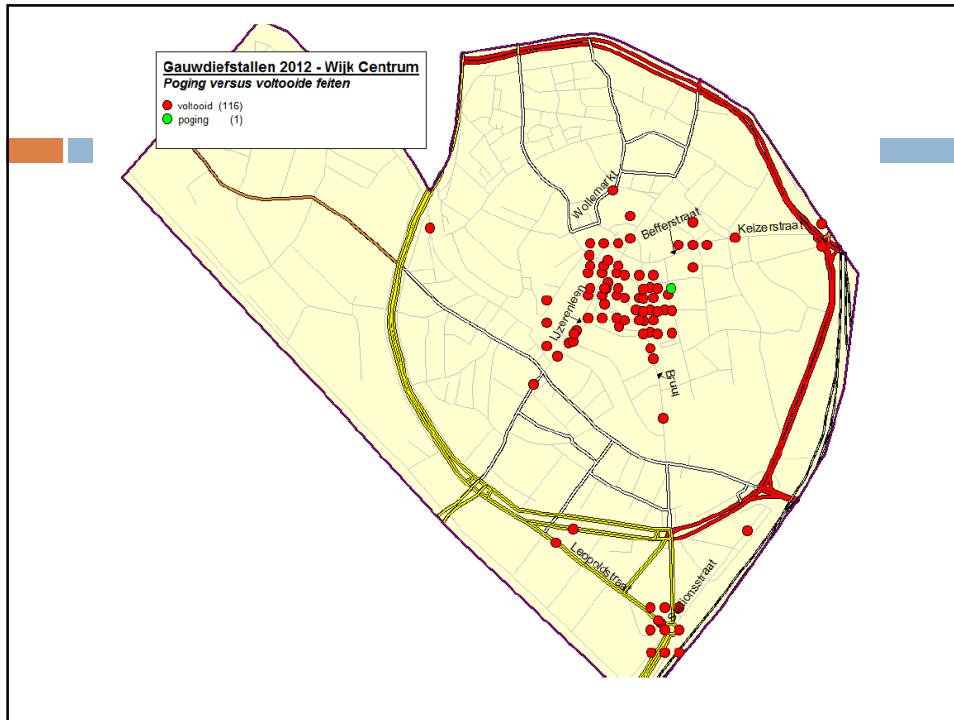


## Zakkenrollerij

2002	2003	2004	2005	2006	2007	2008	2009	2010	2011	2012
262	218	185	144	114	161	251	277	197	163	191
	-17%	-15%	-22%	-21%	41%	56%	10%	-29%	-17%	17%

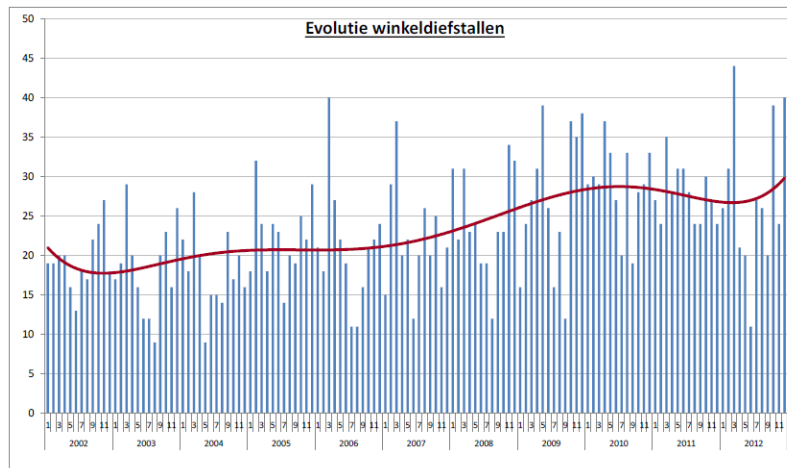






## Winkeldiefstallen

2002	2003	2004	2005	2006	2007	2008	2009	2010	2011	2012
233	219	217	268	251	263	293	324	347	333	328
	-6%	-1%	24%	-6%	5%	11%	11%	7%	-4%	-2%



### □ Poging vs voltooid:

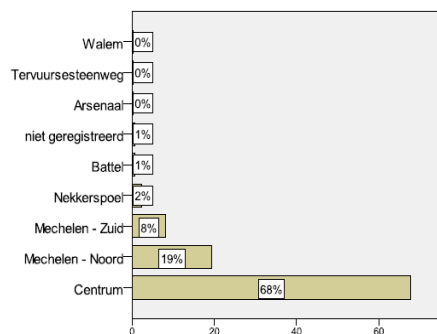
- 97% winkeldiefstallen (318)
- 3% pogingen (11)

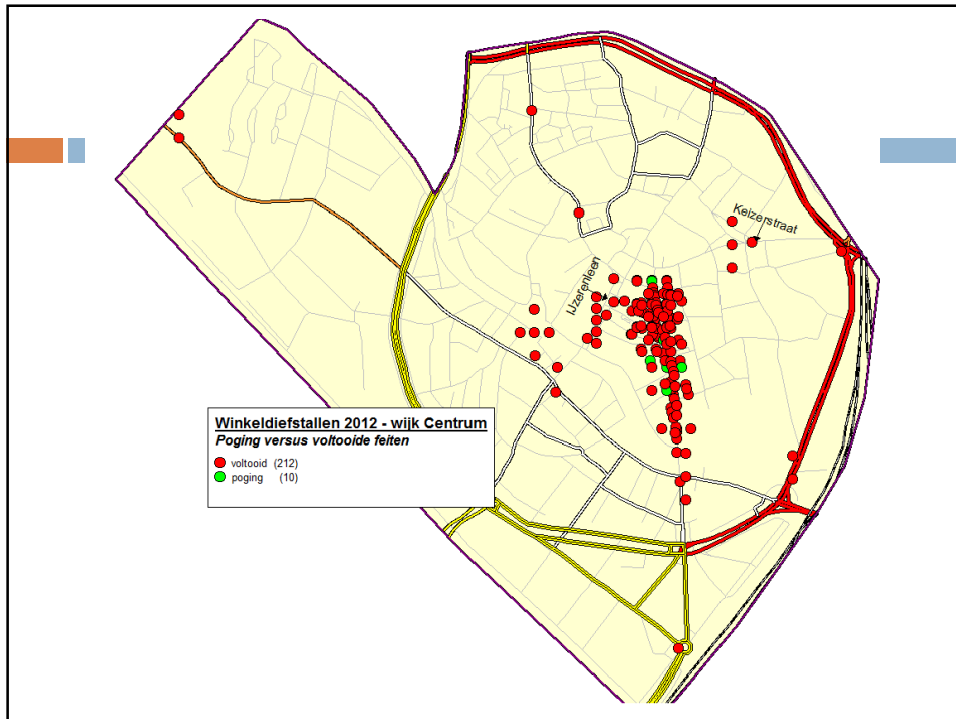
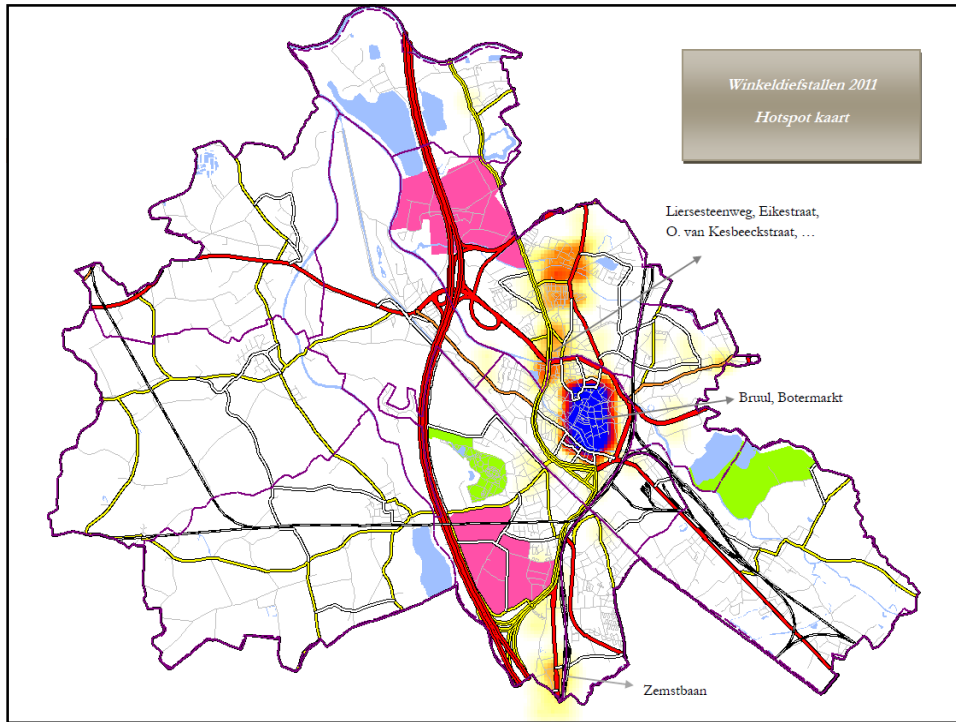
### □ Plaats:

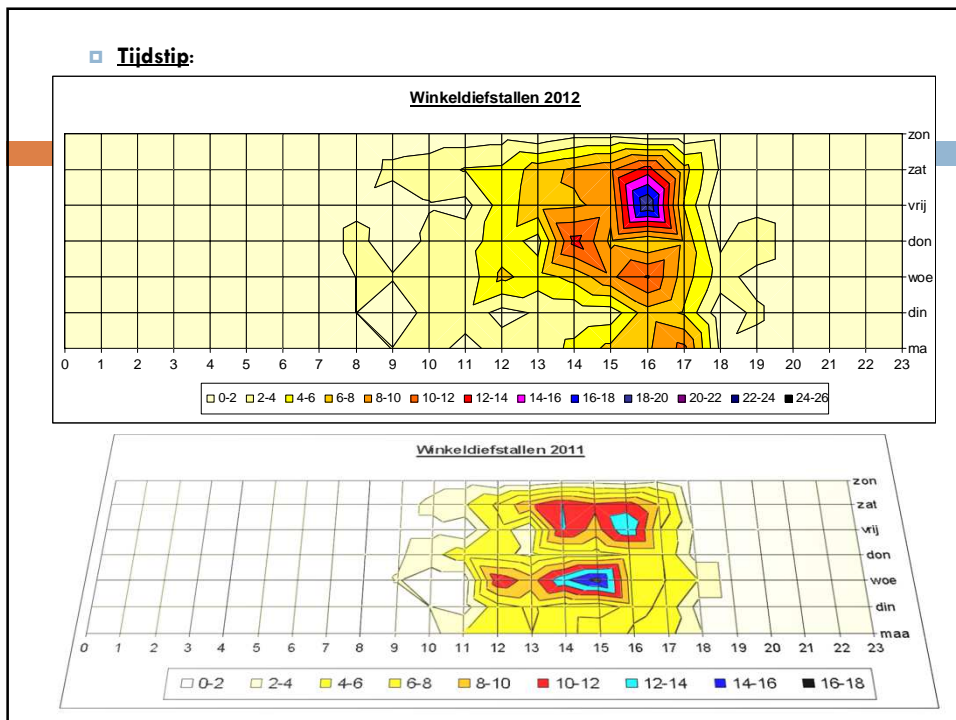
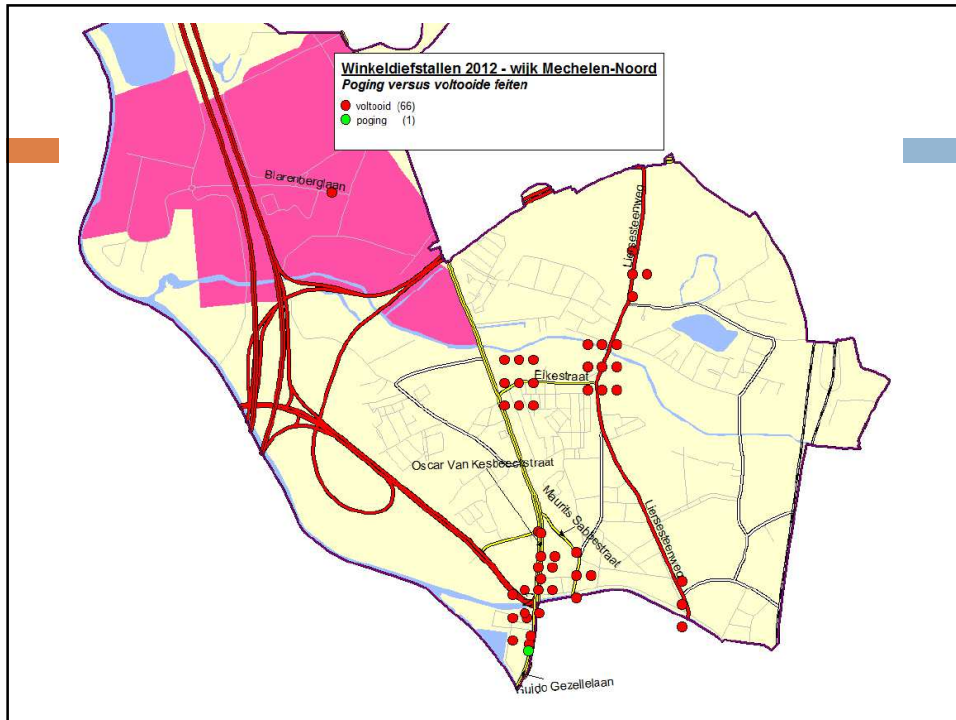
- 34% kledingzaken/boetieks
- 34% (groot)warenhuizen (GB, Colruyt, Inno, Hema, ...)
- Juwelierszaken, doe-het-zelf zaken, schoenwinkels, ...

### □ Wijk op jaarbasis:

- 68 % Centrum
- 19 % Mechelen-Noord
- 8 % Mechelen-Zuid



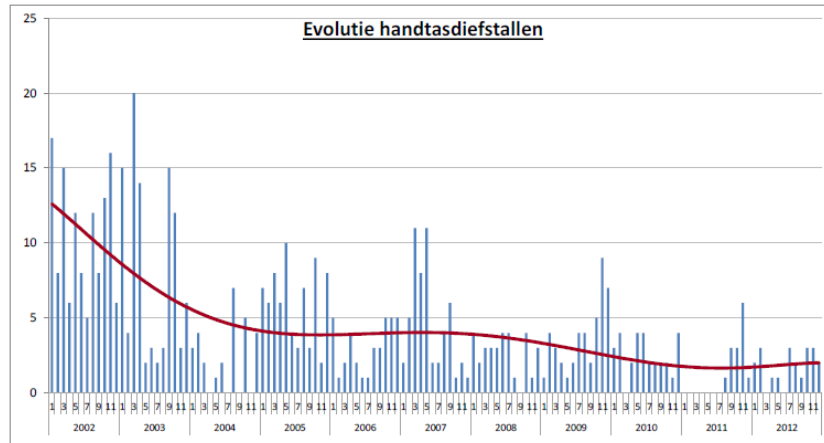






# Handtasdiefstallen

2002	2003	2004	2005	2006	2007	2008	2009	2010	2011	2012
126	99	28	73	37	55	32	44	30	14	21
	-21%	-72%	161%	-49%	49%	-42%	38%	-32%	-53%	50%



## □ **Poging vs voltooid:**

- 76% handtasdiefstallen (16)
- 24% pogingen (5)

## □ **Plaats:**

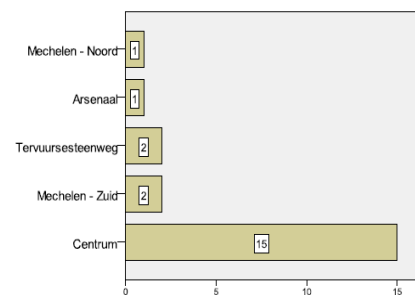
- 17 feiten hadden plaats op de openbare weg

## □ **Wijk:**

- Op jaarbasis: 15 feiten in Centrum
- Andere wijken: Mechelen-Zuid, Tervuursesteenweg

## □ **Tijdstip:**

- Te kleine aantallen



# Diefstallen met geweld

diefstal met geweld totaal (zonder ecops)

2002	2003	2004	2005	2006	2007	2008	2009	2010	2011	2012
260	197	111	162	121	115	144	174	158	130	105
	-24%	-44%	46%	-25%	-5%	25%	21%	-9%	-18%	-19%

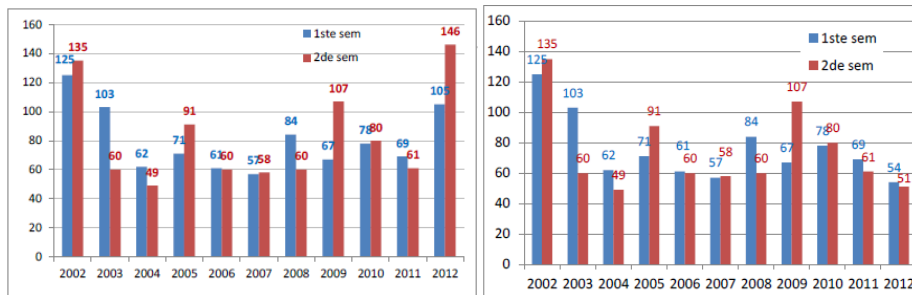
  

2002	2003	2004	2005	2006	2007	2008	2009	2010	2011	2012
260	197	111	162	121	115	144	174	158	130	251
	-24%	-44%	46%	-25%	-5%	25%	21%	-9%	-18%	93%

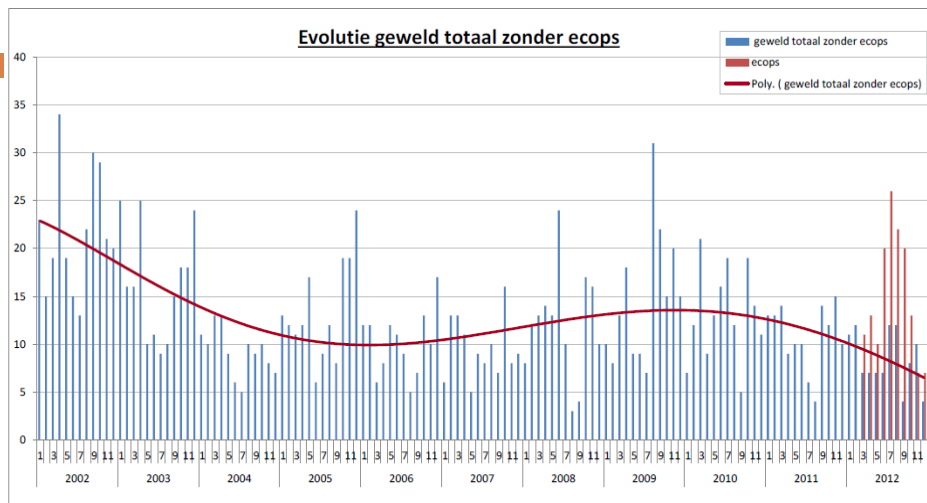
→ Zonder ecops

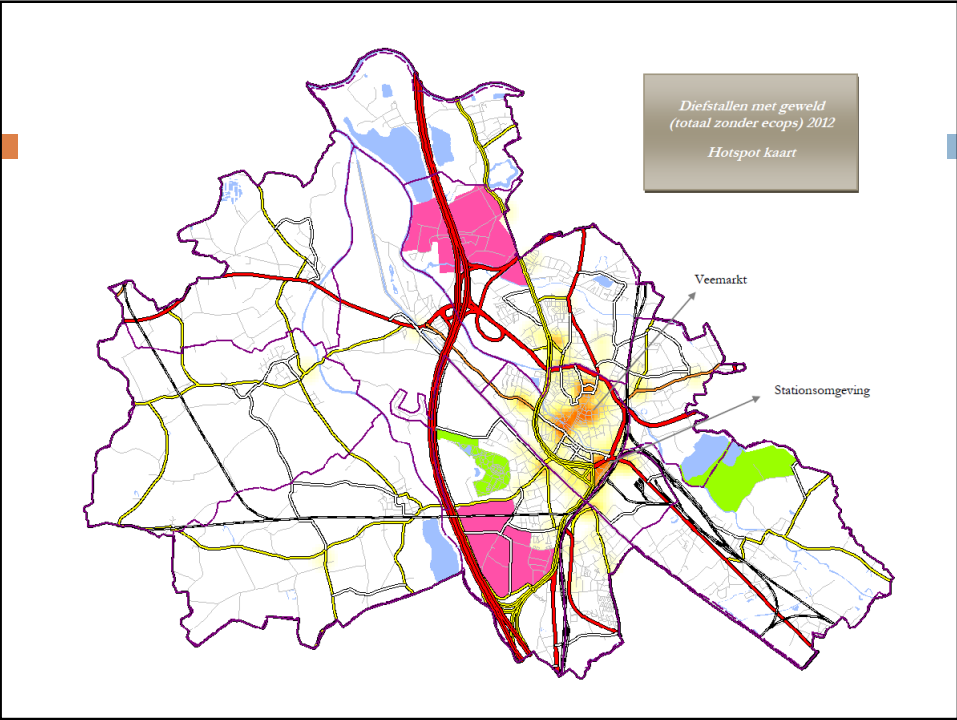
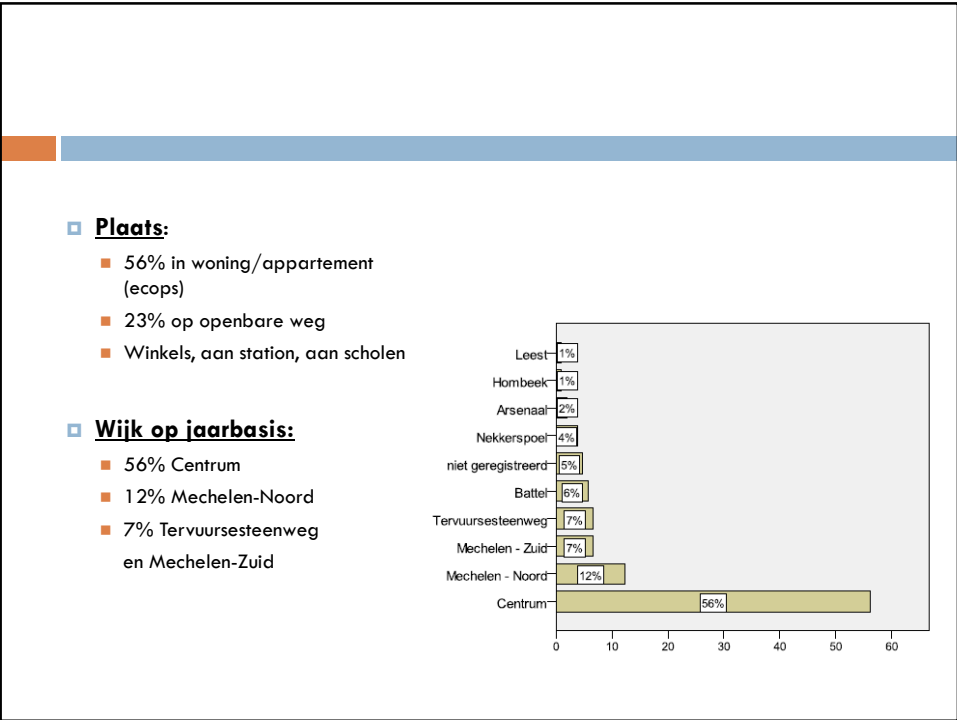
→ Met ecops

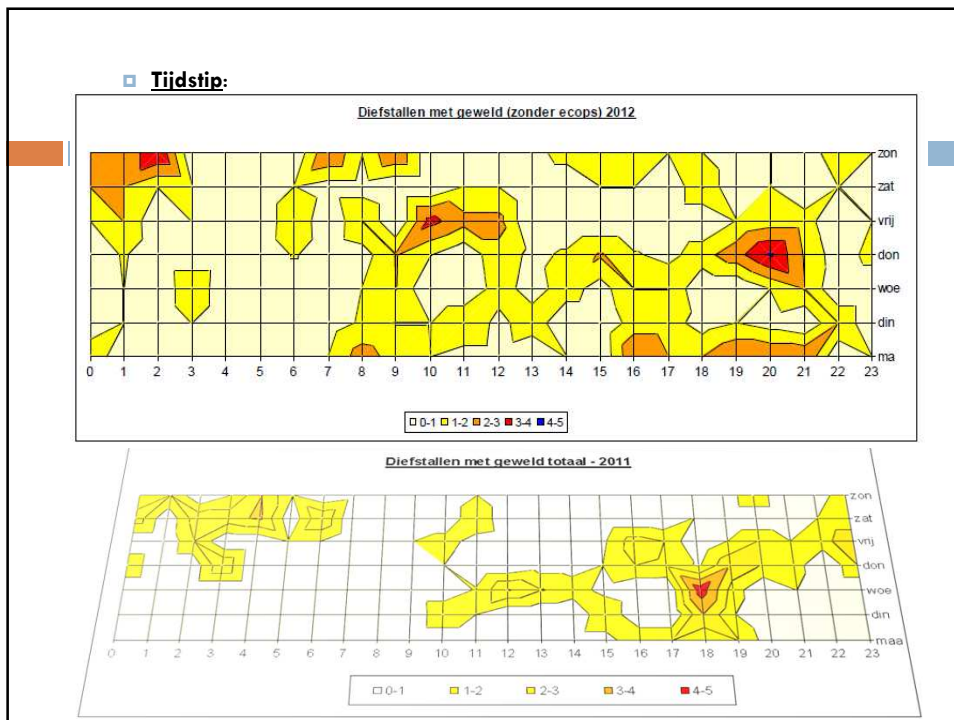
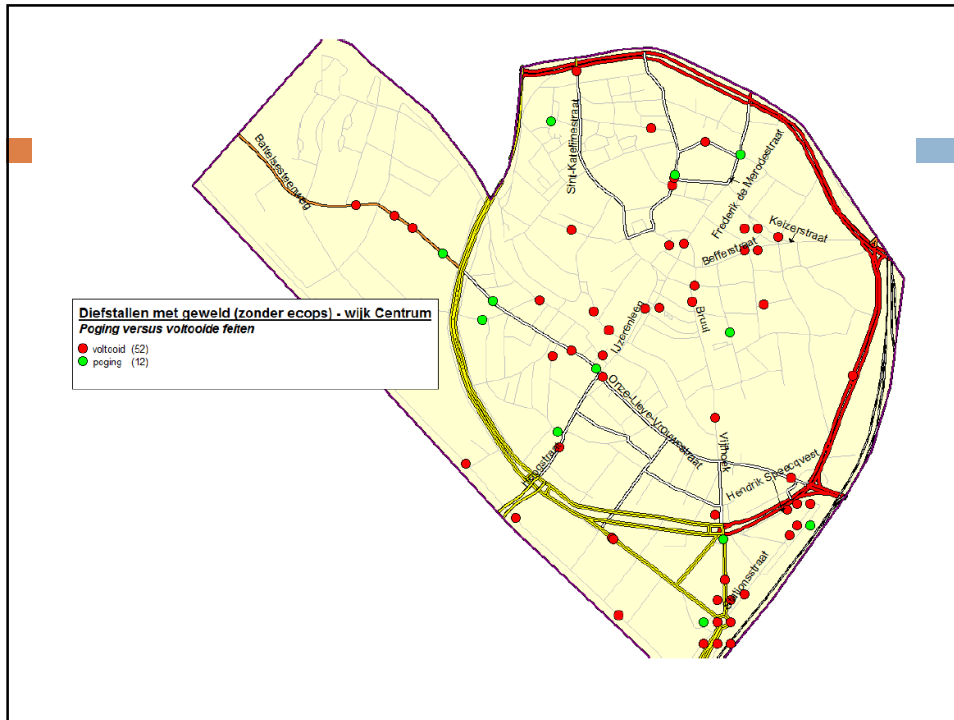
Vanaf 2012 ecops-meldingen



Evolutie geweld totaal zonder ecops







## Afpersing

2002	2003	2004	2005	2006	2007	2008	2009	2010	2011	2012
52	35	29	34	27	21	49	48	27	30	174
	-33%	-17%	17%	-21%	-22%	133%	-2%	-44%	11%	480%

### afpersing (zonder ecops)

2002	2003	2004	2005	2006	2007	2008	2009	2010	2011	2012
52	35	29	34	27	21	49	48	27	30	28
	-33%	-17%	17%	-21%	-22%	133%	-2%	-44%	11%	-7%

## Diefstallen met geweld met wapenvertoon

2002	2003	2004	2005	2006	2007	2008	2009	2010	2011	2012
53	12	24	26	25	34	30	29	35	27	20
	-77%	100%	8%	-4%	36%	-12%	-3%	21%	-23%	-26%

## Restcategorie diefstallen met geweld

2002	2003	2004	2005	2006	2007	2008	2009	2010	2011	2012
155	150	58	102	69	60	65	100	96	73	57
	-3%	-61%	76%	-32%	-13%	8%	54%	-4%	-24%	-22%

## BESLUIT

**Stijgers**  
**2012**  
**t.o.v**  
**2011**

- Diefstal uit voertuig: + 26% → + 63 feiten
- Zakkenrollerij: + 17% → + 28 feiten
- Handtasdiefstal: + 7% → + 50 feiten
- Ecops: + 480% → + 144 feiten
- Inbraak in gebouwen: + 1% → + 3 feiten

## BESLUIT

**Dalers**  
**2012**  
**t.o.v**  
**2011**

▣ Diefstal in woning:	- 13%	→ - 69 feiten
▣ Diefstal van voertuig:	- 11%	→ - 5 feiten
▣ Fietsdiefstal:	- 13%	→ - 96 feiten
▣ Winkeldiefstal:	- 2%	→ - 5 feiten
▣ Diefstal geweld (rest):	- 22%	→ - 16 feiten
▣ Diefstal geweld (wapens):	- 26%	→ - 7 feiten
▣ Afpersing (zonder ecops):	- 7%	→ - 2 feiten
▣ Diefstal zonder geweld:	- 3%	→ - 33 feiten

## BESLUIT

**Stijgers**  
**2012**  
**t.o.v**  
**2002**

▣ Diefstal in woning:	+ 1%	→	+ 6 feiten
▣ Winkeldiefstal:	+ 41%	→	+ 95 feiten
▣ Ecops:	+ 235%	→	+ 122 feiten
▣ Diefstal zonder geweld:	+ 6%	→	+ 56 feiten

## BESLUIT

**Dalers**  
**2012**  
**t.o.v**  
**2002**

- Diefstal uit voertuig: - 69% → - 687 feiten
- Diefstal van voertuig: - 65% → - 73 feiten
- Fietsdiefstal: - 21% → - 173 feiten
- Zakkenrollerij: - 27% → - 71 feiten
- Handtasdiefstal: - 83% → - 105 feiten
- Diefstal geweld (rest): - 63% → - 98 feiten
- Diefstal geweld (wapens): - 62% → - 33 feiten
- Afpersing: - 46% → - 24 feiten
- Inbraak in gebouwen: - 31% → - 101 feiten

## Jaaroverzicht 2012: vergelijking voorgaande jaren: met ecops

Categorie diefstallen	2002	2003	2004	2005	2006	2007	2008	2009	2010	2011	2012	verschil 2012 - 2011	verschil 2012 - 2002		
diefstal in woning	448	435	290	378	451	530	521	706	488	523	454	-69	-13%	6	1%
diefstal uit voertuig	991	582	477	467	568	505	626	547	311	241	304	63	26%	-687	-69%
autodiefstal	113	110	123	95	97	82	92	96	70	45	40	-5	-11%	-73	-65%
fietsdiefstal	821	847	642	738	648	615	625	695	788	744	648	-96	-13%	-173	-21%
zakkenrollerij	262	218	185	144	114	161	251	277	197	163	191	28	17%	-71	-27%
winkeldiefstal	233	219	217	268	251	263	293	324	347	333	328	-5	-2%	95	41%
handtasdiefstal	126	99	28	73	37	55	32	44	30	14	21	7	50%	-105	-83%
diefstal met geweld (rest)	155	150	58	102	69	60	65	100	96	73	57	-16	-22%	-98	-63%
diefstal met geweld met wapenvertoon	53	12	24	26	25	34	30	29	35	27	20	-7	-26%	-33	-62%
afpersing (totaal)	52	35	29	34	27	21	49	48	27	30	174	144	480%	122	235%
<i>afpersing (zonder ecops)</i>	52	35	29	34	27	21	49	48	27	30	28	-2	-7%	-24	-46%
inbraak in gebouwen	329	394	317	375	305	292	391	365	298	225	228	3	1%	-101	-31%
diefstal zonder geweld	934	906	896	913	1.013	961	1.045	1.062	966	1.023	990	-33	-3%	56	6%
<b>Totaal</b>	<b>4.569</b>	<b>4.042</b>	<b>3.315</b>	<b>3.647</b>	<b>3.632</b>	<b>3.600</b>	<b>4.069</b>	<b>4.341</b>	<b>3.680</b>	<b>3.441</b>	<b>3.455</b>	<b>14</b>	<b>0,4%</b>	<b>-1.114</b>	<b>-24%</b>



## Jaaroverzicht 2012: vergelijking voorgaande jaren: zonder ecops

Categorie diefstallen	2002	2003	2004	2005	2006	2007	2008	2009	2010	2011	2012	verschil 2012 - 2011		verschil 2012 - 2002	
diefstal in woning	448	435	290	378	451	530	521	706	488	523	454	-69	-13%	6	1%
diefstal uit voertuig	991	582	477	467	568	505	626	547	311	241	304	63	26%	-687	-69%
autodiefstal	113	110	123	95	97	82	92	96	70	45	40	-5	-11%	-73	-65%
fietsdiefstal	821	847	642	738	648	615	625	695	788	744	648	-96	-13%	-173	-21%
zakkenrollerij	262	218	185	144	114	161	251	277	197	163	191	28	17%	-71	-27%
winkeldiefstal	233	219	217	268	251	263	293	324	347	333	328	-5	-2%	95	41%
handtasdiefstal	126	99	28	73	37	55	32	44	30	14	21	7	50%	-105	-83%
diefstal met geweld (rest)	155	150	58	102	69	60	65	100	96	73	57	-16	-22%	-98	-63%
diefstal met geweld met wapenvertoon	53	12	24	26	25	34	30	29	35	27	20	-7	-26%	-33	-62%
afpersing (zonder ecops)	52	35	29	34	27	21	49	48	27	30	28	-2	-7%	-24	-46%
inbraak in gebouwen	329	394	317	375	305	292	391	365	298	225	228	3	1%	-101	-31%
diefstal zonder geweld	934	906	896	913	1.013	961	1.045	1.062	966	1.023	990	-33	-3%	56	6%
<b>Totaal</b>	<b>4.517</b>	<b>4.007</b>	<b>3.286</b>	<b>3.613</b>	<b>3.605</b>	<b>3.579</b>	<b>4.020</b>	<b>4.293</b>	<b>3.653</b>	<b>3.441</b>	<b>3.309</b>	<b>-132</b>	<b>-4%</b>	<b>-1.208</b>	<b>-27%</b>



# VRAGEN?