



Prioritaire fenomenen 1^{ste} kwartaal 2013

Lokale Politie Mechelen



Samen bijdragen tot een veilige en leefbare stad



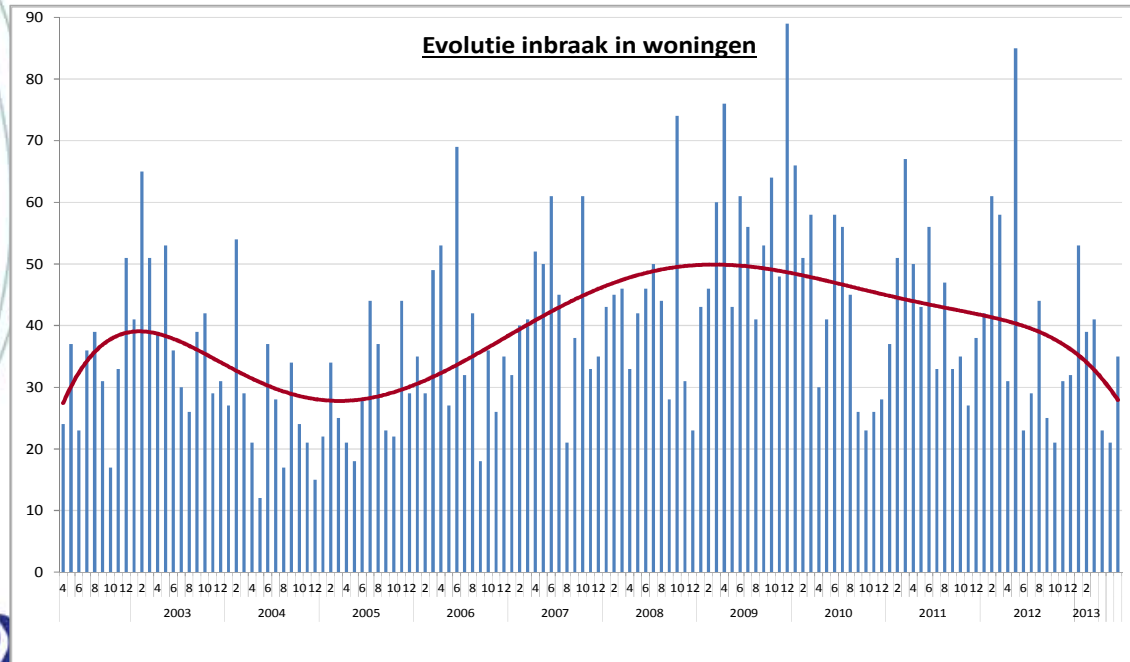
Woninginbraken

	2002				2003				2004				2005				2006				2007				2008				2009			
	1kw	2kw	3kw	4kw	1kw	2kw	3kw	4kw	1kw	2kw	3kw	4kw	1kw	2kw	3kw	4kw	1kw	2kw	3kw	4kw	1kw	2kw	3kw	4kw	1kw	2kw	3kw	4kw	1kw	2kw	3kw	4kw
	84	106	101	157	128	94	102	111	70	79	60	81	67	104	94	113	149	92	97	113	163	104	129	134	121	122	129	149	180	150	201	175
verschil	22	-5	56		-29	-34	8	9	-41	9	-19	21	-14	37	-10	19	36	-57	5	16	50	-59	25	5	-13	1	7	20	31	-30	51	-26
	26%	-5%	55%		-18%	-27%	9%	9%	-37%	13%	-24%	35%	-17%	55%	-10%	20%	32%	-38%	5%	16%	44%	-36%	24%	4%	-10%	1%	6%	16%	21%	-17%	34%	-13%

1kw '12	1kw '13
139	79
-60	-43%

1kw '02	1kw '13
84	79
-5	-6%

2010				2011				2012				2013
1kw	2kw	3kw	4kw	1kw	2kw	3kw	4kw	1kw	2kw	3kw	4kw	1kw
129	127	77	155	149	113	100	161	139	98	84	133	79
-46	-2	-50	78	-6	-36	-13	61	-22	-41	-14	49	-54
-26%	-2%	-39%	101%	-4%	-24%	-12%	61%	-14%	-29%	-14%	58%	-41%



Samen bijdragen tot een veilige en leefbare stad



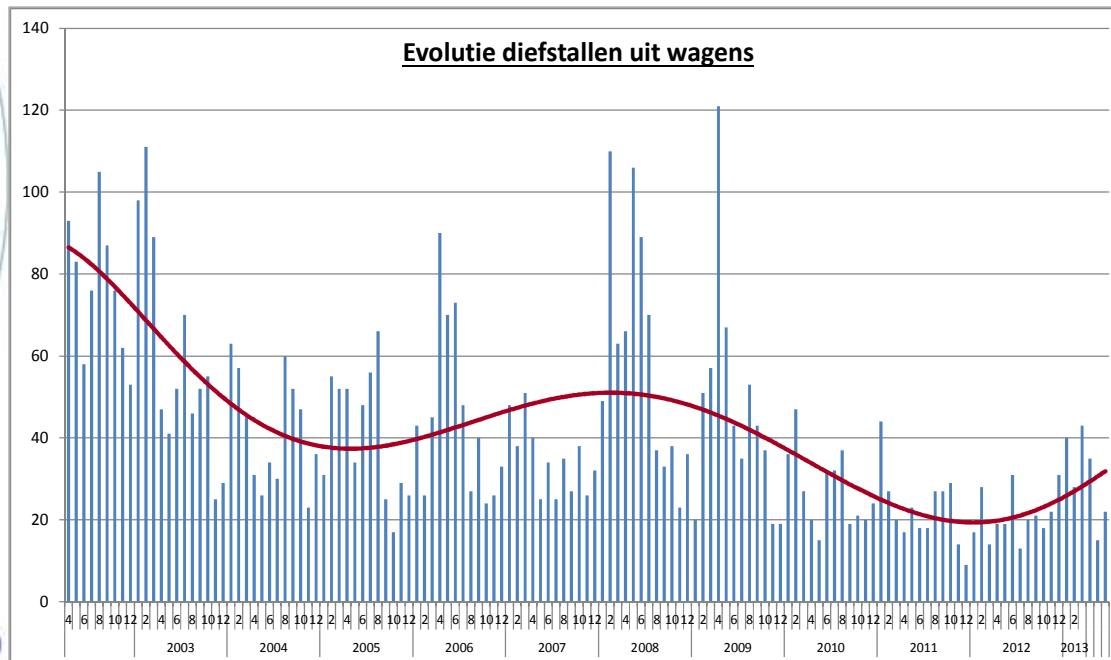
Diefstallen uit wagens

2002				2003				2004				2005				2006				2007				2008				2009			
1kw	2kw	3kw	4kw	1kw	2kw	3kw	4kw	1kw	2kw	3kw	4kw	1kw	2kw	3kw	4kw	1kw	2kw	3kw	4kw	1kw	2kw	3kw	4kw	1kw	2kw	3kw	4kw	1kw	2kw	3kw	4kw
234	268	191	298	140	168	109	165	91	142	106	138	134	147	72	114	233	115	83	137	99	88	96	222	261	140	97	128	231	131	75	110
verschil	34	-77	107	-158	28	-59	56	-74	51	-36	32	-4	13	-75	42	119	-118	-32	54	-38	-11	8	126	39	-121	-43	31	103	-100	-56	35
	15%	-29%	56%	-53%	20%	-35%	51%	-45%	56%	-25%	30%	-3%	10%	-51%	58%	104%	-51%	-28%	65%	-28%	-11%	9%	131%	18%	-46%	-31%	32%	80%	-43%	-43%	47%

1kw '12	1kw '13
68	72
4	6%

1kw '02	1kw '13
234	72
-162	-69%

2010				2011				2012				2013
1kw	2kw	3kw	4kw	1kw	2kw	3kw	4kw	1kw	2kw	3kw	4kw	1kw
67	88	65	91	58	72	52	59	68	54	71	111	72
-43	21	-23	26	-33	14	-20	7	9	-14	17	40	-39
-39%	31%	-26%	40%	-36%	24%	-28%	13%	15%	-21%	31%	56%	-35%



Samen bijdragen tot een veilige en leefbare stad



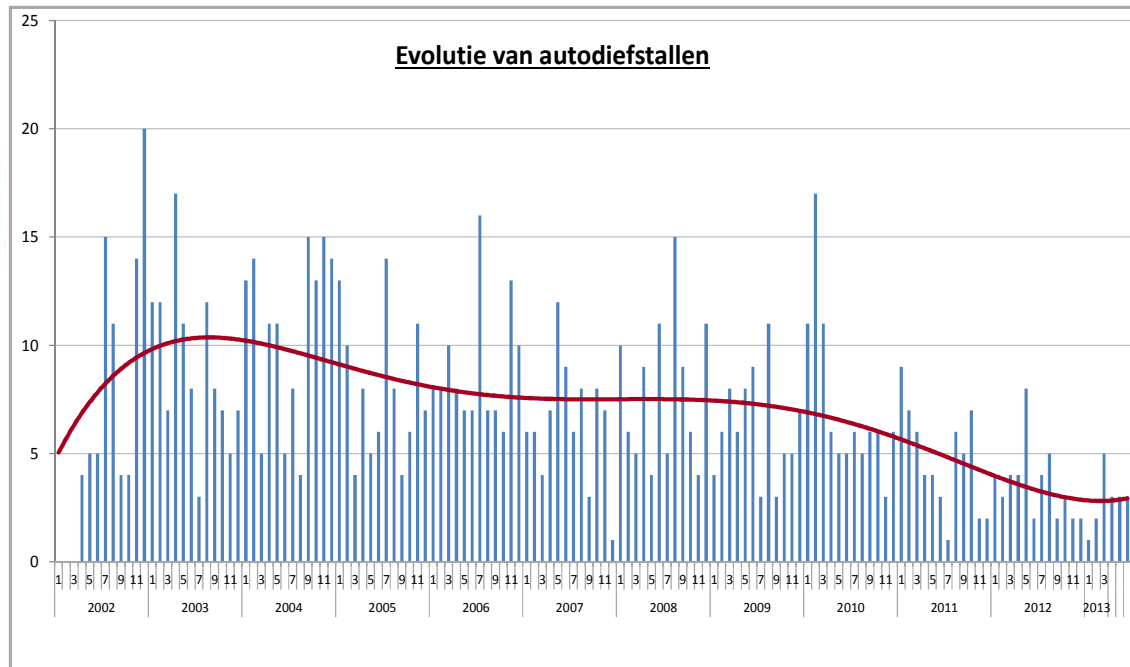
Autodiefstal

2002				2003				2004				2005				2006				2007				2008				2009			
1kw	2kw	3kw	4kw	1kw	2kw	3kw	4kw	1kw	2kw	3kw	4kw	1kw	2kw	3kw	4kw	1kw	2kw	3kw	4kw	1kw	2kw	3kw	4kw	1kw	2kw	3kw	4kw	1kw	2kw	3kw	4kw
14	30	38	31	36	24	19	31	27	27	42	27	19	26	24	26	22	30	29	16	28	17	16	21	24	29	21	18	23	17	17	39
verschil	16	8	-7	5	-12	-5	12	-4	0	15	-15	-8	7	-2	2	-4	8	-1	-13	12	-11	-1	5	3	5	-8	-3	5	-6	0	22
	114%	27%	-18%	16%	-33%	-21%	63%	-13%	-	56%	-36%	-30%	37%	-8%	8%	-15%	36%	-3%	-45%	75%	-39%	-6%	31%	14%	21%	-28%	-14%	28%	-26%	0%	129%

1kw '12	1kw '13
14	9
	-5
	-36%

1kw '02	1kw '13
14	9
	-5
	-36%

2010				2011				2012				2013
1kw	2kw	3kw	4kw	1kw	2kw	3kw	4kw	1kw	2kw	3kw	4kw	1kw
16	17	15	22	11	12	11	11	14	11	7	8	9
-23	1	-2	7	-11	1	-1	0	3	-3	-4	1	1
-59%	6%	-12%	47%	-50%	9%	-8%	0%	27%	-21%	-36%	14%	13%



Samen bijdragen tot een veilige en leefbare stad



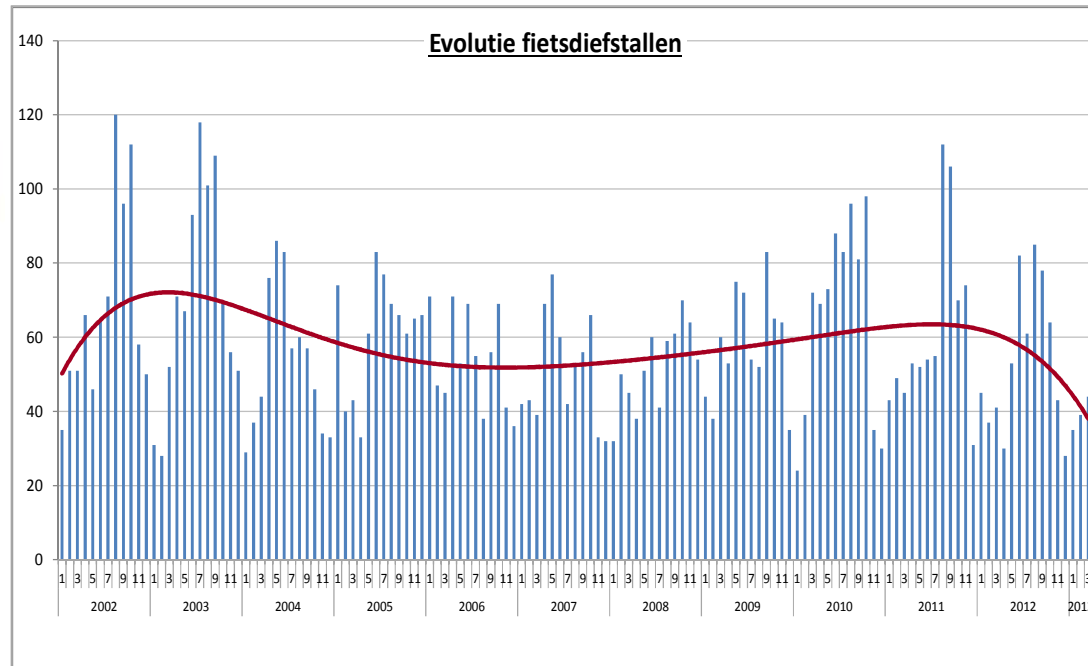
Fietsdiefstal

2002				2003				2004				2005				2006				2007				2008				2009			
1kw	2kw	3kw	4kw	1kw	2kw	3kw	4kw	1kw	2kw	3kw	4kw	1kw	2kw	3kw	4kw	1kw	2kw	3kw	4kw	1kw	2kw	3kw	4kw	1kw	2kw	3kw	4kw	1kw	2kw	3kw	4kw
137	177	287	220	111	231	328	177	110	245	174	113	157	177	212	192	163	193	149	143	124	206	154	131	127	149	161	188	142	200	189	164
verschil	40	110	-67	-109	120	97	-151	-67	135	-71	-61	44	20	35	-20	-29	30	-44	-6	-19	82	-52	-23	-4	22	12	27	-46	58	-11	-25
	29%	62%	-23%	-50%	108%	42%	-46%	-38%	123%	-29%	-35%	39%	13%	20%	-9%	-15%	18%	-23%	-4%	-13%	66%	-25%	-15%	-3%	17%	8%	17%	-24%	41%	-6%	-13%

1kw '12	1kw '13
123	118
-5	-4%

1kw '02	1kw '13
137	118
-19	-14%

2010				2011				2012				2013
1kw	2kw	3kw	4kw	1kw	2kw	3kw	4kw	1kw	2kw	3kw	4kw	1kw
135	230	260	163	137	159	273	175	123	166	224	135	118
-29	95	30	-97	-26	22	114	-98	-52	43	58	-89	-17
-18%	70%	13%	-37%	-16%	16%	72%	-36%	-30%	35%	35%	-40%	-13%



Samen bijdragen tot een veilige en leefbare stad



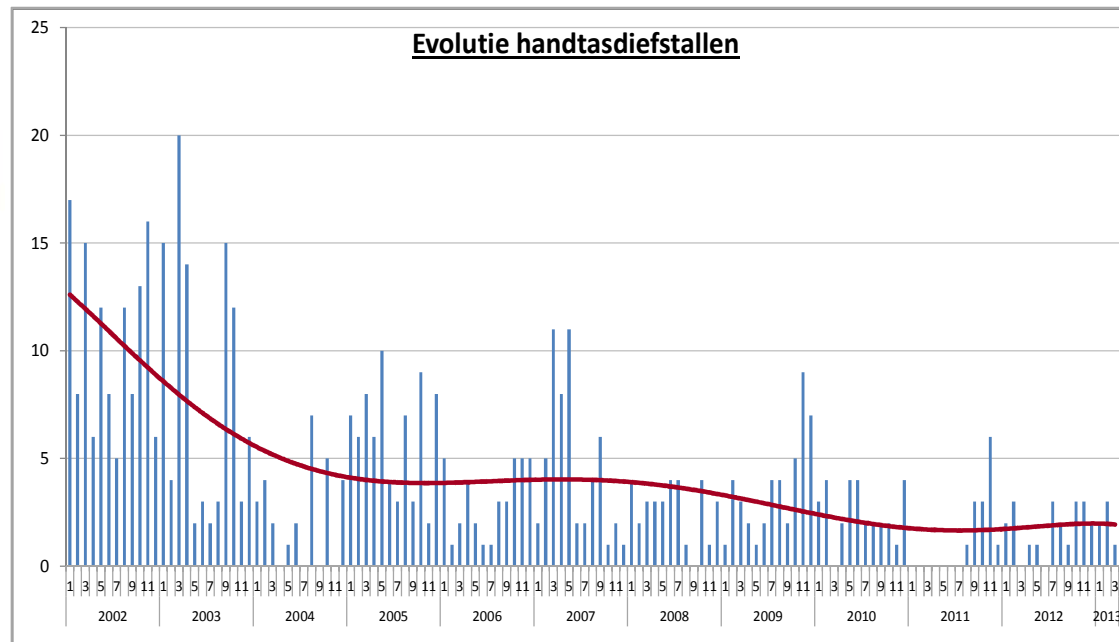
Handtasdiefstal

2002				2003				2004				2005				2006				2007				2008				2009			
1kw	2kw	3kw	4kw	1kw	2kw	3kw	4kw	1kw	2kw	3kw	4kw	1kw	2kw	3kw	4kw	1kw	2kw	3kw	4kw	1kw	2kw	3kw	4kw	1kw	2kw	3kw	4kw	1kw	2kw	3kw	4kw
40	26	25	35	39	19	20	21	9	3	7	9	21	20	13	19	8	7	7	15	18	21	12	4	9	10	5	8	8	5	10	21
verschil	-14	-1	10	4	-20	1	1	-12	-6	4	2	12	-1	-7	6	-11	-1	0	8	3	3	-9	-8	5	1	-5	3	0	-3	5	11
	-35%	-4%	40%	11%	-51%	5%	5%	-57%	-67%	133%	29%	133%	-5%	-35%	46%	-58%	-13%	0%	114%	20%	17%	-43%	-67%	125%	11%	-50%	60%	0%	-38%	100%	110%

1kw '12	1kw '13
5	6
1	20%

1kw '02	1kw '13
40	6
-34	-85%

2010				2011				2012				2013
1kw	2kw	3kw	4kw	1kw	2kw	3kw	4kw	1kw	2kw	3kw	4kw	1kw
7	10	6	7	0	0	4	10	5	2	6	8	6
-14	3	-4	1	-7	0	4	6	-5	-3	4	2	-2
-67%	43%	-40%	17%	-100%			150%	-50%	-60%	200%	33%	-25%



Samen bijdragen tot een veilige en leefbare stad



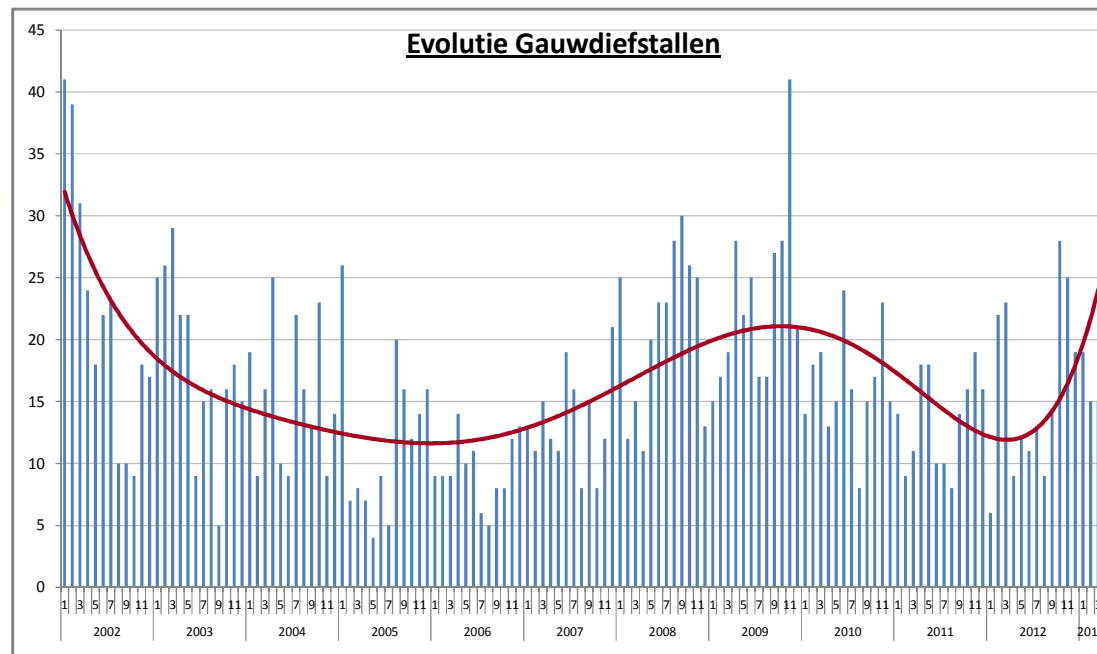
Gauwdiefstal

2002				2003				2004				2005				2006				2007				2008				2009			
1kw	2kw	3kw	4kw	1kw	2kw	3kw	4kw	1kw	2kw	3kw	4kw	1kw	2kw	3kw	4kw	1kw	2kw	3kw	4kw	1kw	2kw	3kw	4kw	1kw	2kw	3kw	4kw	1kw	2kw	3kw	4kw
111	64	43	44	80	53	35	49	44	44	51	46	41	20	41	42	27	35	19	33	39	42	39	41	52	54	81	64	51	75	61	90
verschil	-47	-21	1	-36	-27	-18	14	-5	0	7	-5	-5	-21	21	1	-15	8	-16	14	6	3	-3	2	11	2	27	-17	-13	24	-14	29
	-42%	-33%	2%	82%	-34%	-34%	40%	-10%	-	16%	-10%	-11%	-51%	105%	2%	-36%	30%	-46%	74%	18%	8%	-7%	5%	27%	4%	50%	-21%	-20%	47%	-19%	48%

1kw '12	1kw '13
51	49
	-2
	-4%

1kw '02	1kw '13
111	49
	-62
	-56%

2010				2011				2012				2013
1kw	2kw	3kw	4kw	1kw	2kw	3kw	4kw	1kw	2kw	3kw	4kw	1kw
51	52	39	55	34	46	32	51	51	32	36	72	49
-39	1	-13	16	-21	12	-14	19	0	-19	4	36	-23
-43%	2%	-25%	41%	-38%	35%	-30%	59%	0%	-37%	13%	100%	-32%



Samen bijdragen tot een veilige en leefbare stad



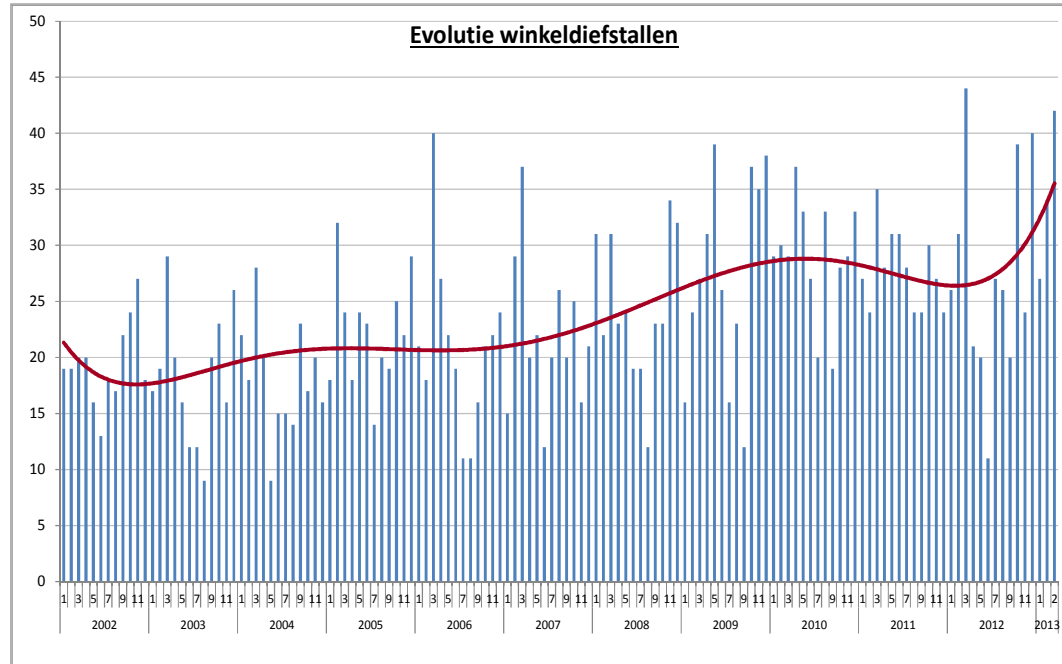
Winkeldiefstal

2002				2003				2004				2005				2006				2007				2008				2009			
1kw	2kw	3kw	4kw	1kw	2kw	3kw	4kw	1kw	2kw	3kw	4kw	1kw	2kw	3kw	4kw	1kw	2kw	3kw	4kw	1kw	2kw	3kw	4kw	1kw	2kw	3kw	4kw	1kw	2kw	3kw	4kw
58	49	57	69	65	48	41	65	68	44	52	53	74	65	53	76	79	68	38	66	81	54	66	62	84	66	54	89	67	96	51	110
verschil	-9	8	12	-4	-17	-7	24	3	-24	8	1	21	-9	-12	23	3	-11	-30	28	15	-27	12	-4	22	-18	-12	35	-22	29	-45	59
	-16%	16%	21%	-6%	-26%	-15%	59%	5%	-35%	18%	2%	40%	-12%	-18%	43%	4%	-14%	-44%	74%	23%	-33%	22%	-6%	35%	-21%	-18%	65%	-25%	43%	-47%	116%

1kw '12	1kw '13
101	103
	2%

1kw '02	1kw '13
58	103
	78%

2010				2011				2012				2013
1kw	2kw	3kw	4kw	1kw	2kw	3kw	4kw	1kw	2kw	3kw	4kw	1kw
88	97	72	90	86	90	76	81	101	52	72	103	103
-22	9	-25	18	-4	4	-14	5	20	-49	20	31	0
-20%	10%	-26%	25%	-4%	5%	-16%	7%	25%	-49%	38%	43%	0%



Samen bijdragen tot een veilige en leefbare stad



Diefstallen met geweld

2002				2003				2004				2005				2006				2007				2008				2009				
1kw	2kw	3kw	4kw	1kw	2kw	3kw	4kw	1kw	2kw	3kw	4kw	1kw	2kw	3kw	4kw	1kw	2kw	3kw	4kw	1kw	2kw	3kw	4kw	1kw	2kw	3kw	4kw	1kw	2kw	3kw	4kw	
57	68	65	70	57	46	34	60	34	28	24	25	36	35	29	62	30	31	21	39	32	25	25	33	33	51	17	43	31	36	57	50	
verschil		11	-3	5	-13	-11	-12	26	-26	-6	-4	1	11	-1	-6	33	-32	1	-10	18	-7	-7	0	8	0	18	-34	26	-12	5	21	-7
		19%	-4%	8%	-19%	-19%	-26%	76%	-43%	-18%	-14%	4%	44%	-3%	-17%	114%	-52%	3%	-32%	86%	-18%	-22%	0%	32%	0%	55%	-67%	153%	-28%	16%	58%	-12%

2010				2011			
1kw	2kw	3kw	4kw	1kw	2kw	3kw	4kw
40	38	36	44	40	29	24	37
-10	-2	-2	8	-4	-11	-5	13
-20%	-5%	-5%	22%	-9%	-28%	-17%	54%

met ecops

2012				2013
1kw	2kw	3kw	4kw	1kw
41	64	97	49	38
4	23	33	-48	-11
11%	56%	52%	-49%	-22%

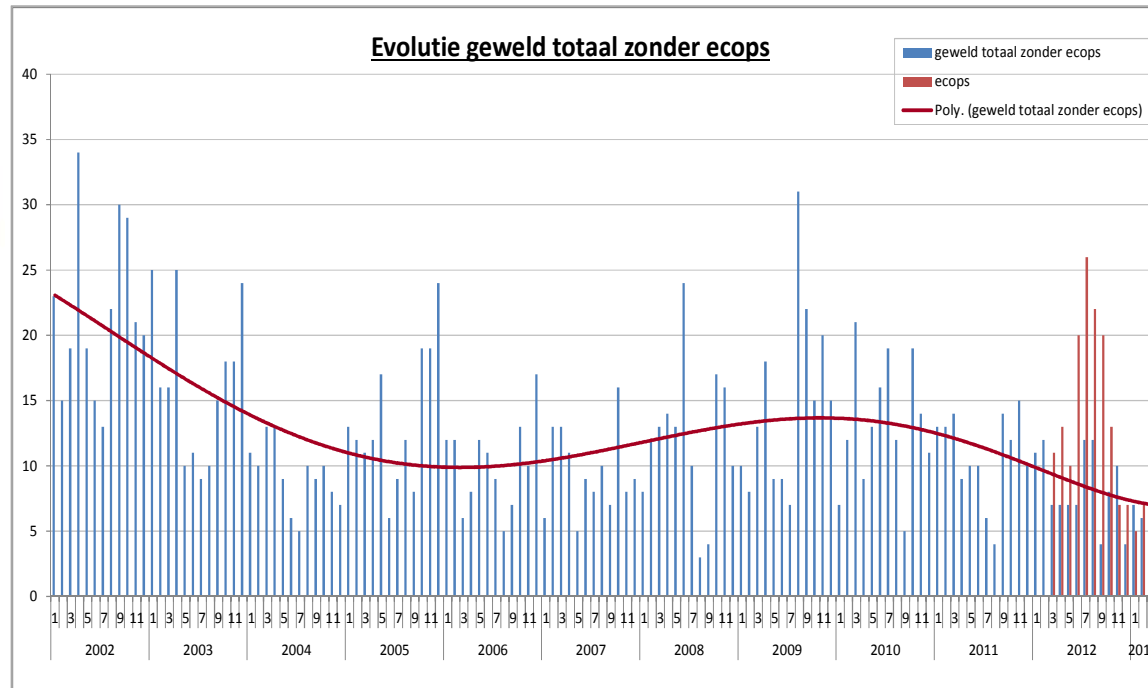
zonder ecops

2012				2013
1kw	2kw	3kw	4kw	1kw
30	24	29	22	23
-7	-6	5	-7	1
-19%	-20%	21%	-24%	5%

zonder ecops

1kw '12	1kw '13
30	23
-7	-23%

1kw '02	1kw '13
57	23
-34	-60%



Samen bijdragen tot een veilige en leefbare stad



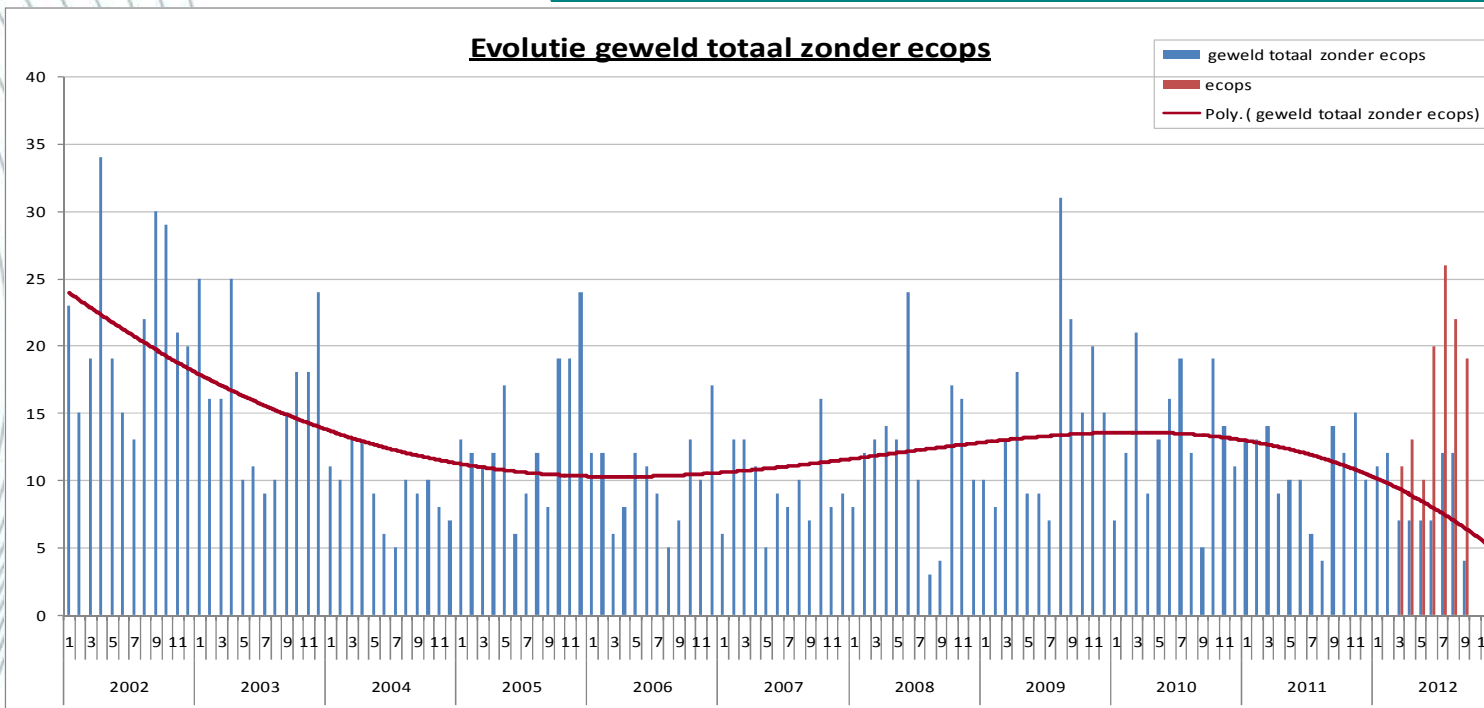
Diefstallen met geweld (totaal zonder ecops-virus)

verschil	2002				2003				2004				2005				2006				2007				2008				2009			
	1kw	2kw	3kw	4kw	1kw	2kw	3kw	4kw	1kw	2kw	3kw	4kw	1kw	2kw	3kw	4kw	1kw	2kw	3kw	4kw	1kw	2kw	3kw	4kw	1kw	2kw	3kw	4kw	1kw	2kw	3kw	4kw
	57	68	65	70	57	46	34	60	34	28	24	25	36	35	29	62	30	31	21	39	32	25	25	33	33	51	17	43	31	36	57	50
	11	-3	5	-13	-11	-12	28	-26	-6	-4	1	11	-1	-6	33	-32	1	-10	18	-7	-7	0	8	0	18	-34	26	-12	5	21	-7	
	19%	-4%	8%	-19%	-19%	-26%	76%	-43%	-18%	-14%	4%	44%	-3%	-17%	114%	-52%	3%	-32%	86%	-18%	-22%	0%	32%	0%	55%	-67%	153%	-28%	16%	58%	-12%	

3kw '11	3kw '12
24	28
4	17%

3kw '02	3kw '12
65	28
-37	-57%

2010				2011				2012			
1kw	2kw	3kw	4kw	1kw	2kw	3kw	4kw	1kw	2kw	3kw	4kw
40	38	36	44	40	29	24	37	30	24	28	
-10	-2	-2	8	-4	-11	-5	13	-7	-6	4	
-20%	-5%	-5%	22%	-9%	-28%	-17%	54%	-19%	-20%	17%	



Evolutie van de diefstallen: 1ste kw

Fenomenen die in het 1^{ste} kwartaal van 2013 stijgen ten opzichte van het 1^{ste} kwartaal van 2012:

• Diefstal uit voertuigen:	→	+ 4	→	+ 6%
• Winkeldiefstal:	→	+ 2	→	+ 2%
• Handtasdiefstal	→	+ 1	→	+ 20%
• Afpersing via ecops	→	+ 4	→	+ 36%

Fenomenen die in het 1^{ste} kwartaal van 2013 stijgen ten opzichte van het 1^{ste} kwartaal van 2002:

• Winkeldiefstal:	→	+ 45	→	+ 78%
• Afpersing via ecops	→	+ 15	→	+++



Fenomenen die in het 1^{ste} kwartaal van 2013 dalen ten opzichte van het 1^{ste} kwartaal van 2012:

• Diefstal in woning:	→	- 60	→	- 43%
• Autodiefstal:	→	- 5	→	- 36%
• Fietsdiefstal:	→	- 5	→	- 4%
• Gauwdiefstal:	→	- 2	→	- 4%
• Afpersing(gewone afpersing)	→	- 1	→	- 13%
• Diefstal met geweld (rest):	→	- 4	→	- 25%
• Diefstal met geweld (wapens):	→	- 2	→	- 33%
• Inbraak in gebouwen:	→	- 12	→	- 20%
• Diefstal zonder geweld:	→	- 14	→	- 6%



Fenomenen die in het 1^{ste} kwartaal van 2013 dalen ten opzichte van het 1^{ste} kwartaal van 2002:

• Diefstal in woning:	→	- 5	→	- 6%
• Diefstal uit voertuig:	→	- 162	→	- 69%
• Autodiefstal:	→	- 5	→	- 36%
• Fietsdiefstal:	→	- 19	→	- 14%
• Gauwdiefstal:	→	- 62	→	- 56%
• Handtasdiefstal:	→	- 34	→	- 85%
• Afpersing(gewone afpersing)	→	- 5	→	- 42%
• Diefstal met geweld (rest):	→	- 27	→	- 69%
• Diefstal met geweld (wapens):	→	- 2	→	- 33%
• Inbraak in gebouwen:	→	- 27	→	- 36%
• Diefstal zonder geweld:	→	- 10	→	- 4%



Politie

Samen bijdragen tot een veilige en leefbare stad



Evolutie van de diefstallen: 1ste kw overzicht

Vergelijking 1^{ste} kwartaal sinds 2002 (met ecops-virus)

Categorie diefstallen *	1ste kwartaal												verschil '13 - '12		verschil '13 - '02	
	2002	2003	2004	2005	2006	2007	2008	2009	2010	2011	2012	2013				
diefstal in woning	84	128	70	67	149	163	121	180	129	149	139	79	-60	-43%	-5	-6%
diefstal uit voertuig	234	140	91	134	233	99	261	231	67	58	68	72	4	6%	-162	-69%
autodiefstal	14	36	27	19	22	28	24	23	16	11	14	9	-5	-36%	-5	-36%
fietsdiefstal	137	111	110	157	163	124	127	142	135	137	123	118	-5	-4%	-19	-14%
zakkenrollerij	111	80	44	41	27	39	52	51	51	34	51	49	-2	-4%	-62	-56%
winkeldiefstal	58	65	68	74	79	81	84	67	88	86	101	103	2	2%	45	78%
handtasdiefstal	40	39	9	21	8	18	9	8	7	0	5	6	1	20%	-34	-85%
diefstal met geweld (rest)	39	43	20	23	12	17	15	15	20	23	16	12	-4	-25%	-27	-69%
diefstal met geweld met wapenvertoon	6	1	8	4	8	8	2	11	11	10	6	4	-2	-33%	-2	-33%
afpersing	12	13	6	9	10	7	16	5	9	7	19	22	3	16%	10	83%
gewone afpersing	12	13	6	9	10	7	16	5	9	7	8	7	-1	-13%	-5	-42%
ecops-virus	0	0	0	0	0	0	0	0	0	0	11	15	4	36%	15	
inbraak in gebouwen	76	116	95	80	85	67	60	109	89	66	61	49	-12	-20%	-27	-36%
diefstal zonder geweld	236	214	205	215	231	224	281	244	263	275	240	226	-14	-6%	-10	-4%
Totaal	1047	986	753	844	1027	875	1052	1086	885	856	843	749	-94	-11%	-298	-28%

* zonder motor-en bromfietsdiefstallen



Samen bijdragen tot een veilige en leefbare stad



Vergelijking 1^{ste} kwartaal sinds 2002 (zonder ecops-virus)

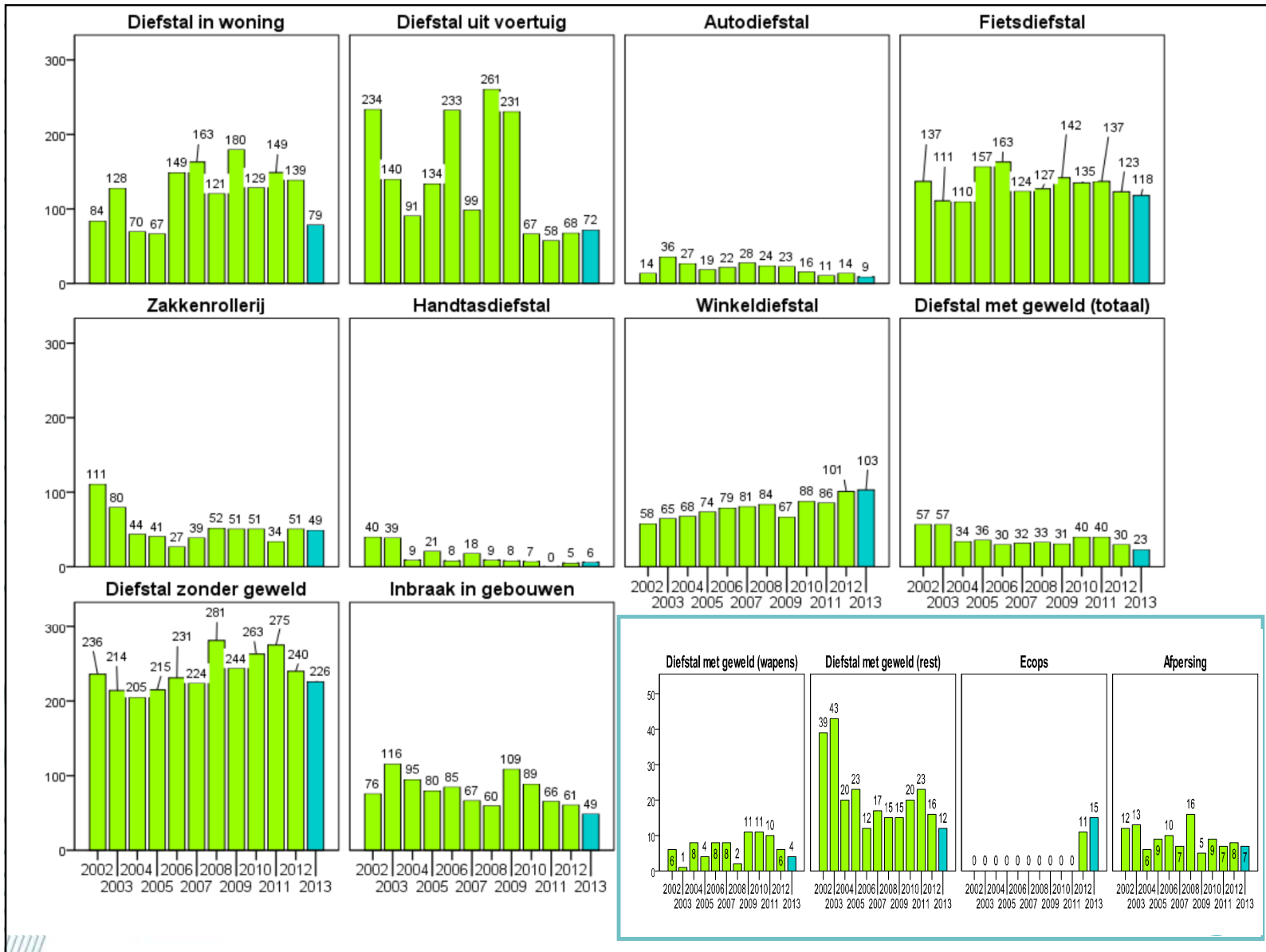
Categorie diefstallen *	1ste kwartaal												verschil		verschil	
	2002	2003	2004	2005	2006	2007	2008	2009	2010	2011	2012	2013	'13 - '12	'13 - '12	'13 - '02	'13 - '02
diefstal in woning	84	128	70	67	149	163	121	180	129	149	139	79	-60	-43%	-5	-6%
diefstal uit voertuig	234	140	91	134	233	99	261	231	67	58	68	72	4	6%	-162	-69%
autodiefstal	14	36	27	19	22	28	24	23	16	11	14	9	-5	-36%	-5	-36%
fietsdiefstal	137	111	110	157	163	124	127	142	135	137	123	118	-5	-4%	-19	-14%
zakkenrollerij	111	80	44	41	27	39	52	51	51	34	51	49	-2	-4%	-62	-56%
winkeldiefstal	58	65	68	74	79	81	84	67	88	86	101	103	2	2%	45	78%
handtasdiefstal	40	39	9	21	8	18	9	8	7	0	5	6	1	20%	-34	-85%
diefstal met geweld (rest)	39	43	20	23	12	17	15	15	20	23	16	12	-4	-25%	-27	-69%
diefstal met geweld met wapenvertoon	6	1	8	4	8	8	2	11	11	10	6	4	-2	-33%	-2	-33%
afpersing	12	13	6	9	10	7	16	5	9	7	8	7	-1	-13%	-5	-42%
inbraak in gebouwen	76	116	95	80	85	67	60	109	89	66	61	49	-12	-20%	-27	-36%
diefstal zonder geweld	236	214	205	215	231	224	281	244	263	275	240	226	-14	-6%	-10	-4%
Totaal	1047	986	753	844	1027	875	1052	1086	885	856	832	734	-98	-12%	-313	-30%

* zonder motor-en bromfietsdiefstallen



Samen bijdragen tot een veilige en leefbare stad





VRAGEN?



Samen bijdragen tot een veilige en leefbare stad

