

# ZEMSTSEWEG

INFOVERGADERING 1 JULI 2024



RUIMTE  
VOOR IDEEËN

MECHELEN 

# STAD MECHELEN IN 90 SECONDEN



# HERINRICHTING ZEMSTSEWEG

- Stadsbestuur: Bart Somers – Patrick Princen - Alexander Vandersmissen
- Projectleider: Kurt Feremans: verontschuldigd Isabelle Neyskens
- Minderhindercoördinator: Andy Frans
- Communicatie: Benn Van Campenhout
- Studiebureau D+A: Nele Decroock
- Mobiliteit: Anna Monteyne
- Aannemer Van Geel Wegenbouw:
  - projectleider: Uli Lenaerts
  - werfleider: Simon Van Bogaert

# HERINRICHTING ZEMSTSEWEG

1. Inleiding – Welkom
2. Ontwerp
3. Planning werken
4. Werkwijze aannemer
5. Minder hinder
6. Allerlei – Communicatie
7. Vragen

# HERINRICHTING ZEMSTSEWEG

1. Inleiding – Welkom
2. **Ontwerp**
3. Planning werken
4. Werkwijze aannemer
5. Minder hinder
6. Allerlei – Communicatie
7. Vragen

# HERINRICHTING VAN DE ZEMSTSEWEG

## Situering



School

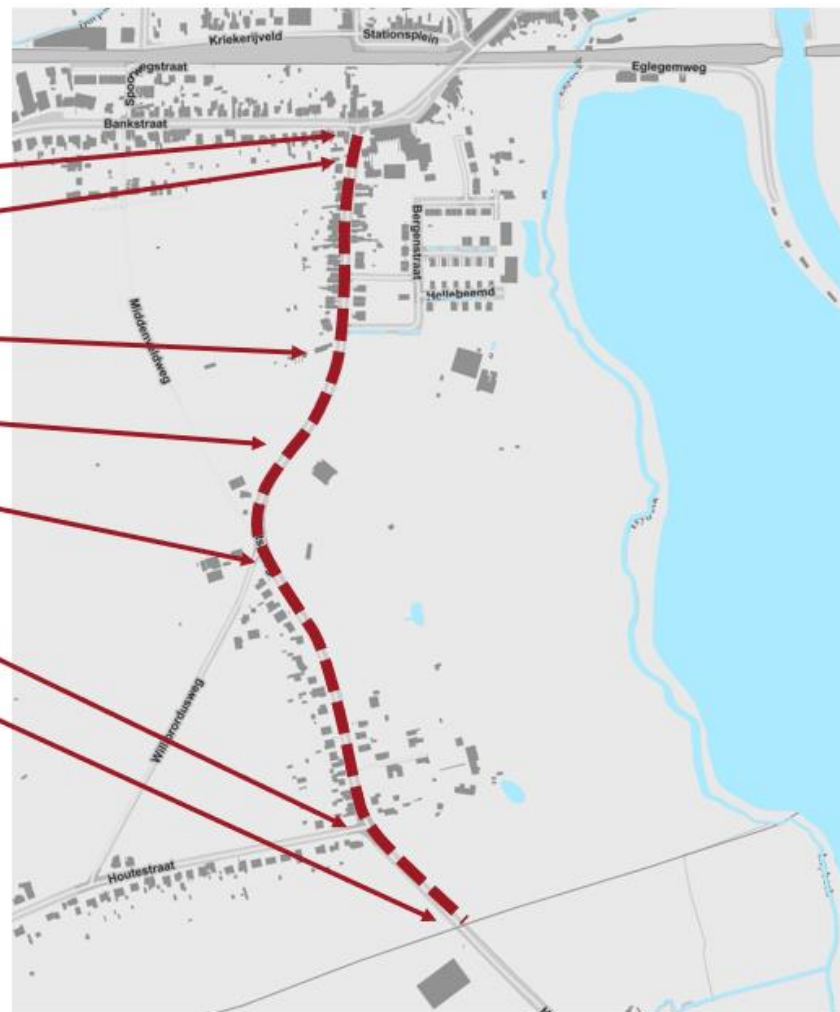
Hockey

Chiro

Willibrodusweg

Houtestraat

Grens Zemst



--- Projectzone

# HERINRICHTING VAN DE ZEMSTSEWEG

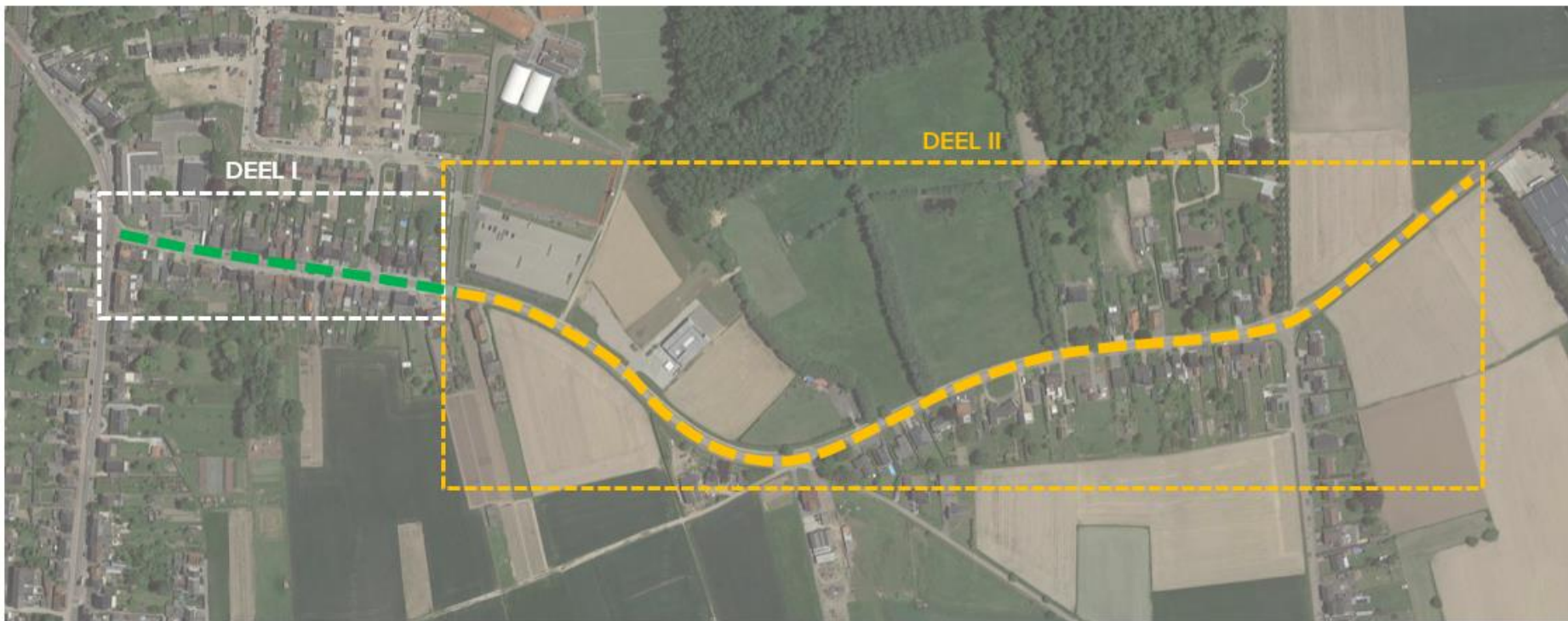
## Ontwerp

- BIBEKO (deel I): fiets suggestiestroken
- BUBEKO (deel II): vrijliggende fietspaden – rode asfalt

Snelheidsregime

— 30 km/u

— 50 km/u

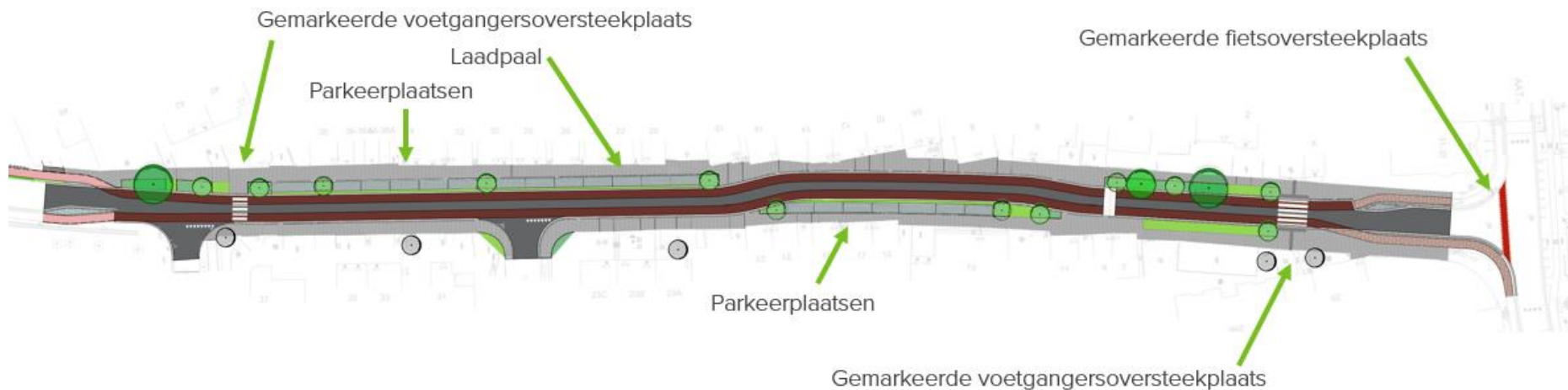


# HERINRICHTING VAN DE ZEMSTSEWEG

## Ontwerp deel I

Aangepaste indeling van parkeerplaatsen op verzoek van bewoners op het eerste infomoment

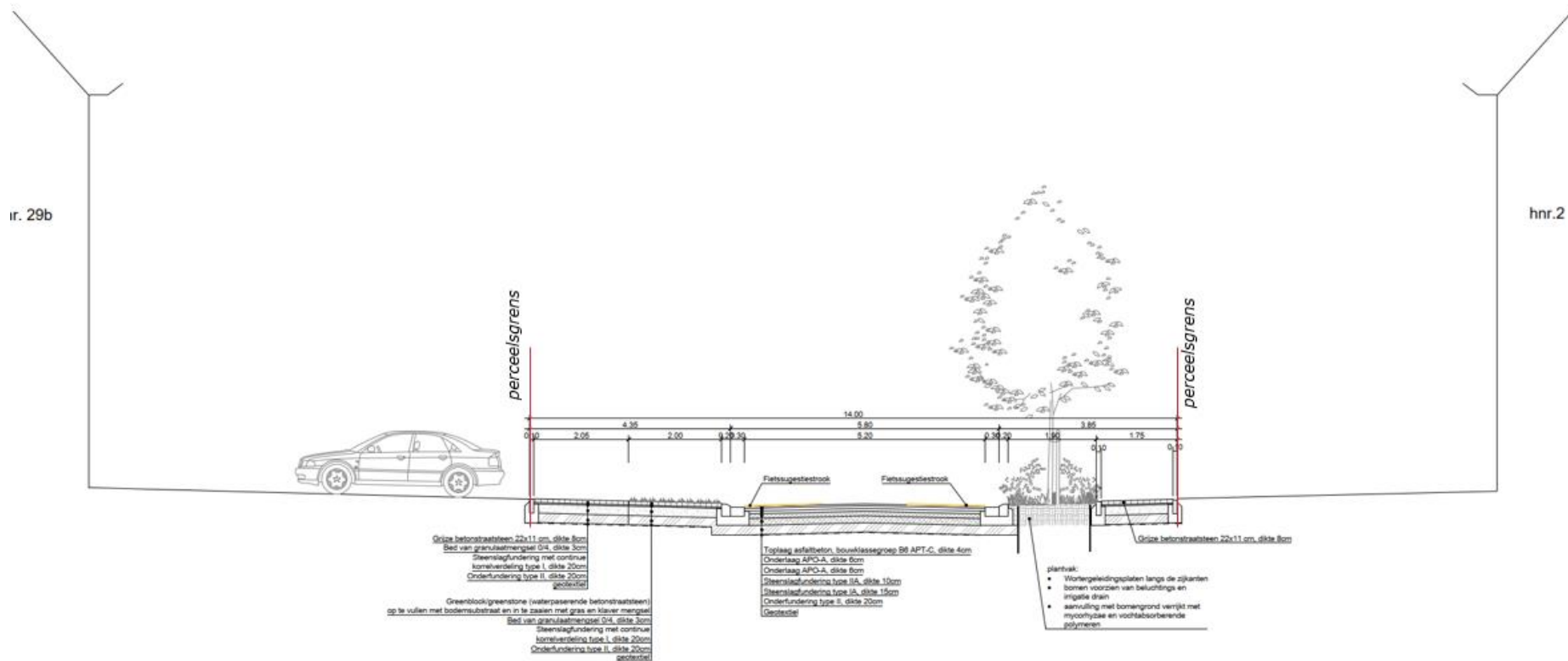
Kleine bomen en beplanting verfraaien het wegbeeld





# HERINRICHTING VAN DE ZEMSTSEWEG

## Ontwerp deel I



# HERINRICHTING VAN DE ZEMSTSEWEG

## Ontwerp deel I

Kleine bomen met mooie herfstkleuren

- *Pyrus calleryana* 'Chanticleer' – mooi bloeiende sierpeer
- *Acer campestre* 'Elsrijk' – Esdoorn
- *Acer Rubrum* 'Autumn Flame' – Esdoorn

Mengsel van bloeiende planten:

*Deschampsia cespitosa* 'Palava', *Anemone hybrida* 'Honorine Jobert', *Kalimeris incisa*, *Gaura lindheimeri* 'Whirling Butterflies', *Aster amellus* 'Rudolf Goethe', *Nepeta faassenii* 'Six Hills Giant', *Amsonia hubrichtii*, *Scabiosa columbaria*, *Rudbeckia fulgida* 'Goldsturm',

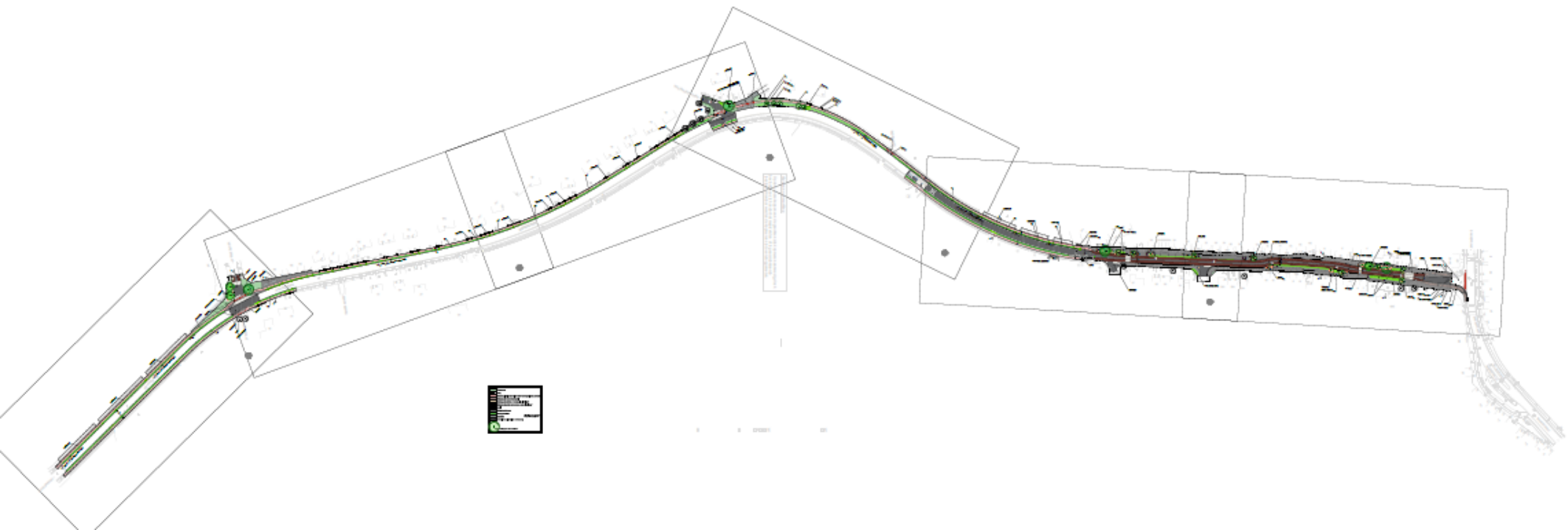


# HERINRICHTING VAN DE ZEMSTSEWEG

## Ontwerp deel II



# HERINRICHTING VAN DE ZEMSTSEWEG







# HERINRICHTING VAN DE ZEMSTSEWEG

ZWEM	Werkzaam	Standaard	Methode
Herinrichting Zwemsteg	2023	Plan	1
Herinrichting Zwemsteg	2023	Plan	1
Herinrichting Zwemsteg	2023	Plan	1

ZWEM	Werkzaam	Methode
Herinrichting Zwemsteg	2023	Plan
Herinrichting Zwemsteg	2023	Plan





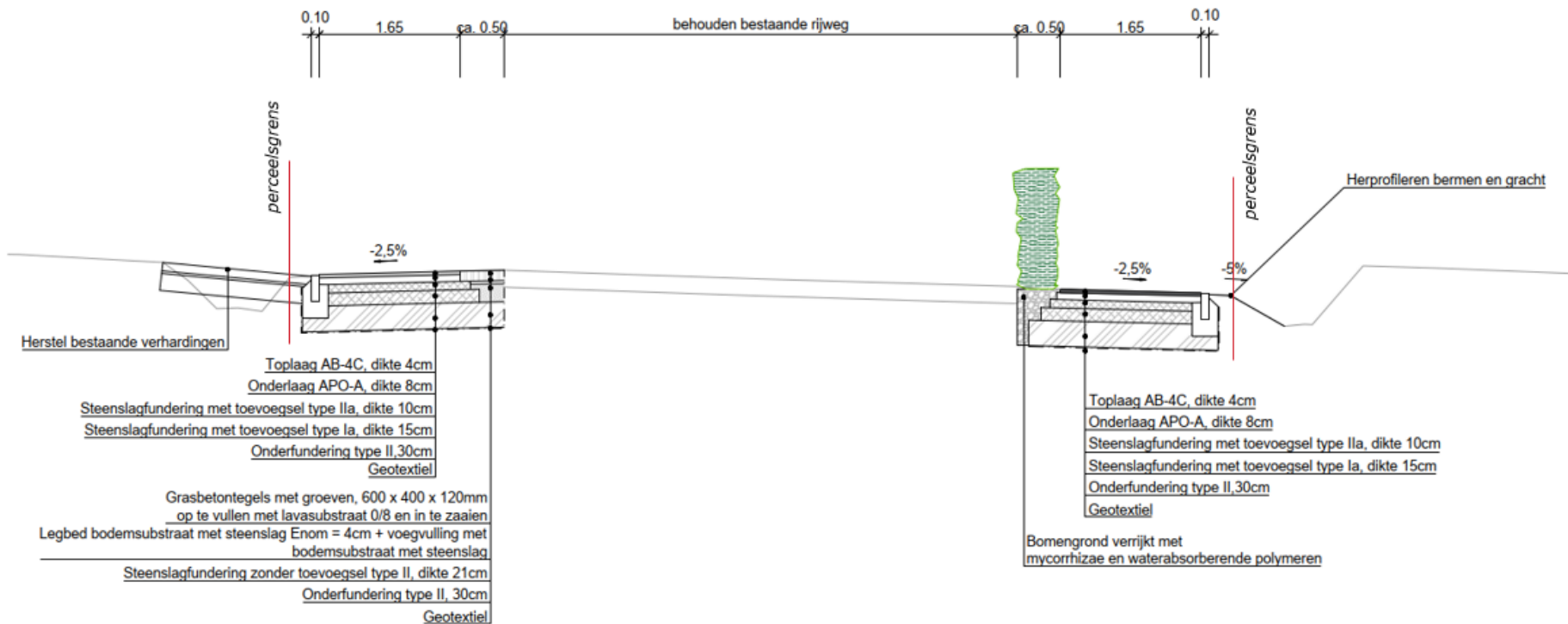






# HERINRICHTING VAN DE ZEMSTSEWEG

## Ontwerp deel II



# HERINRICHTING ZEMSTSEWEG

1. Inleiding – Welkom
2. Ontwerp
3. Planning werken
4. Werkwijze aannemer
5. Minder hinder
6. Allerlei – Communicatie
7. Vragen

## Planning aannemer

- **Fase 1:** van grens Zemst tot chiro (van begin augustus tot eind okt)
  - Kant even huisnummers
    - opbreken fietspad tot aan bebouwde kom
    - aanleg nutsleidingen
    - start aanleg fietspad en aansluiting Houtestraat
  - Kant oneven huisnummers
    - opbreken fietspad tot aan de Houtestraat
    - Start aanleg fietspad
  - Kant even huisnummers
    - Aanleg nutsleidingen
    - Aanleg fietspad vanaf Houtestraat tot chiro (incl. aansluiting Willibrordusweg)

## Planning nutsmaatschappijen

### Wanneer?

van 19 augustus tot begin november

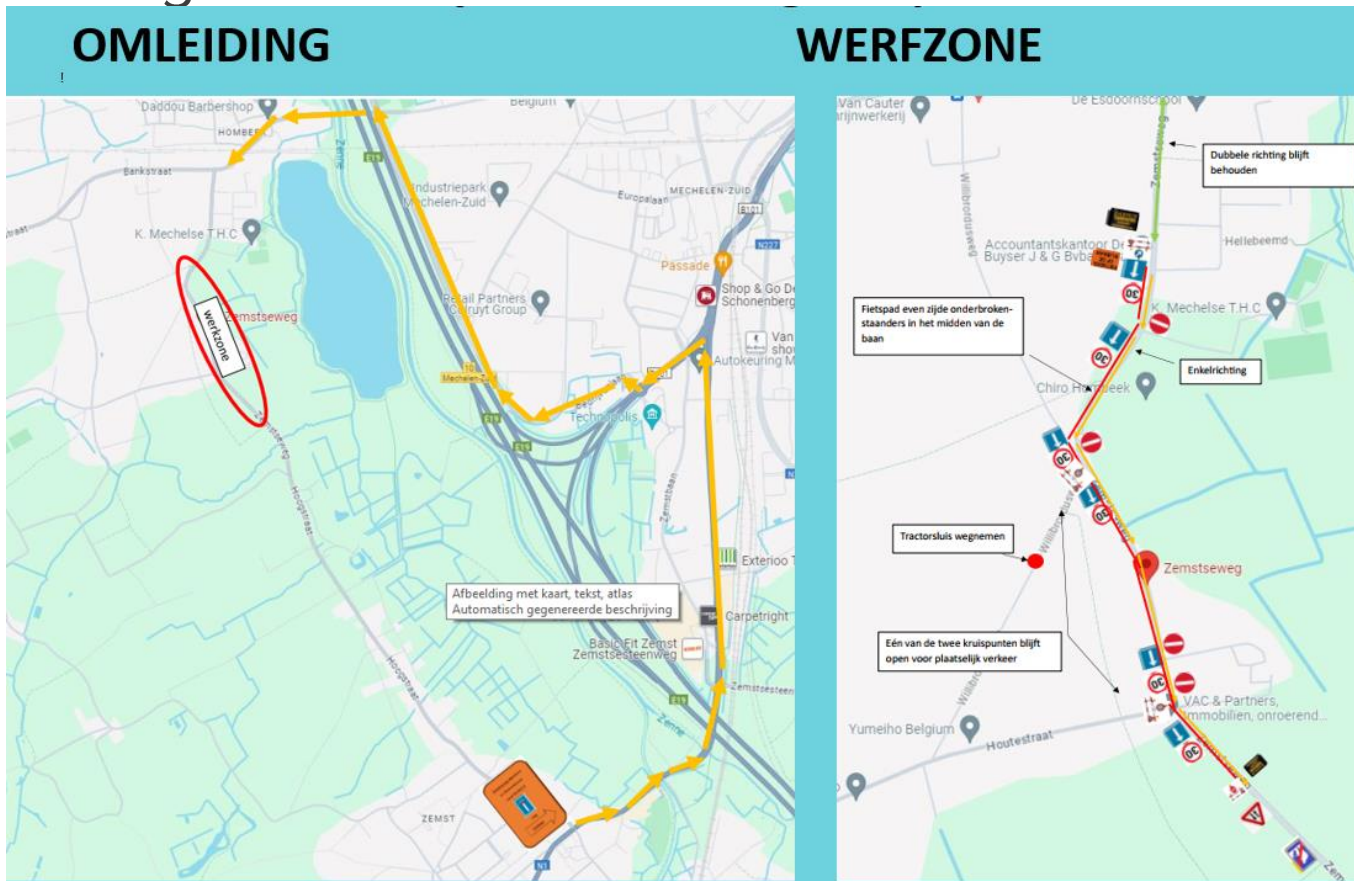
### Wat?

#### Nieuwe leidingen leggen en woningen aansluiten

- vanaf grens Zemst tot aan bebouwde kom: even huisnummers
- vanaf bebouwde kom: beide zijde van de straat

# HERINRICHTING VAN DE ZEMSTSEWEG

- **Fase 1:** van grens Zemst tot chiro: verkeerscirculatie



## Verkeerssituatie fase 1

- OF de Houtestraat OF de Willibrordusweg blijft open tijdens de werken (betonblokken worden tijdelijk verwijderd in de Willibrordusweg.)
- bebouwde kom blijft dubbelrichting
- éénrichtingsverkeer van Hombeek naar Zemst
  - \* één rijvak beschikbaar voor verkeer
  - \* 30km/u
  - \* fietsers richting Zemst op rijweg(tss verkeer)
  - \* fietsers richting Hombeek op fietspad
- autoverkeer van Zemst naar Hombeek wordt omgeleid !





# HERINRICHTING VAN DE ZEMSTSEWEG

- **Fase 2:** van chiro tot Zemstseweg 37 (eind okt tot eind nov)
  - opbraak en heraanleg rijbaan
  - aanleg fietspad even huisnummers
  - opbraak en heraanleg fietspad oneven huisnummers

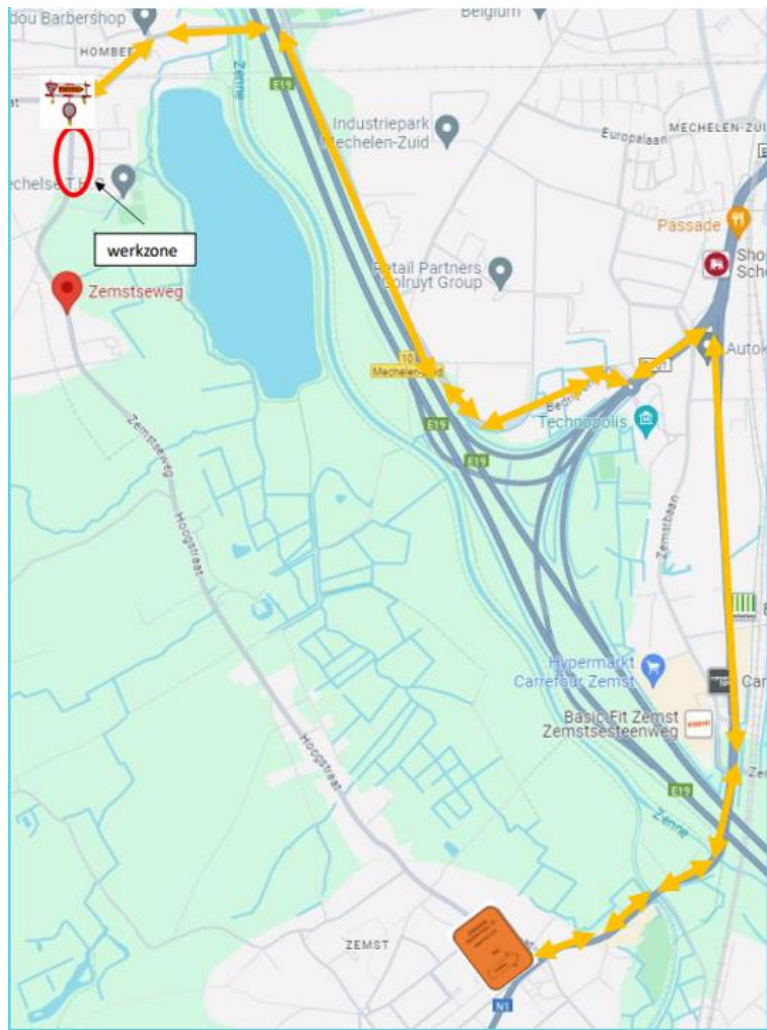


# HERINRICHTING VAN DE ZEMSTSEWEG

- **Fase 3:** van Zemstseweg 37 tot aan de Bankstraat (eind nov tot begin maart 25)
  - opbraak en heraanleg rijbaan
  - opbraak en aanleg voetpad kant school
  - opbraak en aanleg voetpad overkant school

# HERINRICHTING VAN DE ZEMSTSEWEG

- **Fase 2 en 3: verkeerscirculatie**





# HERINRICHTING VAN DE ZEMSTSEWEG

## Verkeerssituatie tijdens heraanleg dorpskern

- werfzone wordt afgesloten voor doorgaand verkeer
  - \* omleiding wordt voorzien
  
- bewoners (plaatselijk verkeer) over de werfzone!
  - \* sterk verhinderd (beperken tijdens de werkuren)
  
- Bergenstraat en KMTHC maximaal bereikbaar afhankelijk van de uitvoeringsfase
  - Fase 2 (chiro – Zemstseweg 37) → via kant Hombeek
  - Fase 3 (Zemstseweg – Bankstraat) → via kant Zemst

# HERINRICHTING VAN DE ZEMSTSEWEG

Elke planning is onder voorbehoud van  
onvoorziene zaken of het weer



# HERINRICHTING ZEMSTSEWEG

1. Inleiding – Welkom
2. Ontwerp
3. Planning werken
4. Werkwijze aannemer
5. Minder hinder
6. Allerlei – Communicatie
7. Vragen

# Aanleg nutsleidingen

→ rijbaan blijft nog open voor doorgaand verkeer



**VANGIEEL**  
WEGENBOUW

**MECHELEN** 

# Grondwerk en plaatsing kolken



**VANGEL**  
WEGENBOUW

**MECHELEN**





# Glijbeton



**VANGEL**  
WEGENBOUW

**MECHELEN**



# Plaatsen boordstenen en maken van fundering



**VANGEL**  
WEGENBOUW

**MECHELEN**



# Afwerken fundering



**VANGEL**  
WEGENBOUW

**MECHELEN**

# Fundering



**VANGEL**  
WEGENBOUW

**MECHELEN**



# Asfaltering fietspad



**VANGEL**  
WEGENBOUW

**MECHELEN**



# Asfalteringswerken



**VANGEL**  
WEGENBOUW

**MECHELEN** 

# HERINRICHTING ZEMSTSEWEG

1. Inleiding – Welkom
2. Ontwerp
3. Planning werken
4. Werkwijze aannemer
5. Minder hinder
6. Allerlei – Communicatie
7. Vragen



# HERINRICHTING VAN DE ZEMSTSEWEG

## Bereikbaarheid

- Per fase worden alle zijstraten dubbelrichting en doodlopend op de werf.
- In de werfzone is alles te voet en met de fiets aan de hand bereikbaar.
- Garages/garageboxen blijven zolang mogelijk bereikbaar. Aannemer kondigt op tijd onbereikbaarheid aan.
- Hou de signalisatie goed in de gaten.
- Aannemer werkt tussen 7u-17u.
- Bereikbaarheid blijft behouden maar beperkt tijdens de werkuren.
- Hulpdiensten kunnen altijd door.





# HERINRICHTING VAN DE ZEMSTSEWEG

## Minderhindermaatregelen

### TO DO VOOR JOU!

- Heb je nog een aanpassing van nutsvoorzieningen nodig? Doe dat nu!
  - > na de heraanleg volgt een sperperiode = periode dat er niet mag gebroken worden in het nieuwe wegdek
- Komt je beplanting over de rooilijn? Werk ze nu bij!
  - > de aannemer zet paaltjes op de rooilijn. Snoei hagen en andere beplanting bij.
  - > onze aannemer kan dit ook maar is geen tuinaanlegger 😊



# HERINRICHTING VAN DE ZEMSTSEWEG

## Minderhindermaatregelen

- Een vraag? Een probleem?  
Spreek gerust de aannemer aan op de werf.
- Leveringen? Verhuis? Andere zaken?  
Contacteer ons tijdig en we zoeken samen naar een oplossing.
- Huisvuil:  
We voorzien ophaalpunten op de uiteinden van de werfzones. Let op de brief/de website.
- Contacteer de stad via [www.mechelen.be/melding](http://www.mechelen.be/melding) of via 0800 20 800.



# HERINRICHTING VAN DE ZEMSTSEWEG

## Hinderpremie voor handelaars

- [www.vlaio.be/nl/subsidies-financiering/subsidi databank/hinderpremie-en-sluitingspremie-bij-hinder-openbare-werken](http://www.vlaio.be/nl/subsidies-financiering/subsidi databank/hinderpremie-en-sluitingspremie-bij-hinder-openbare-werken)
- Handelaars krijgen automatisch een brief. Indien niet kan je zelf contact opnemen.
- Om in aanmerking te komen, moet je aan een aantal voorwaarden voldoen.

# HERINRICHTING ZEMSTSEWEG

1. Inleiding – Welkom
2. Ontwerp
3. Planning werken
4. Werkwijze aannemer
5. Minder hinder
6. Allerlei – Communicatie
7. Vragen



# HERINRICHTING VAN DE ZEMSTSEWEG

## Wat voorafging:

- Voorontwerp voorgesteld oktober 2023
- Opmerkingen werden opgenomen in definitief ontwerp.

## Start van de werken:

- uitnodiging bewonersvergadering
- brief planning
- website: [www.mechelen.be/wegenwerken](http://www.mechelen.be/wegenwerken)
  - verloop van de werken
  - presentatie
  - stand van zaken + eventuele aanpassingen
- Sociale media: Hoplr
- Hulpdiensten krijgen een stand van zaken
- Contacteer de stad via [www.mechelen.be/melding](http://www.mechelen.be/melding) of via 0800 20 800

## VRAGEN?

