



**BEWONERSVERGADERING
WILLENDRIES EN OMGEVING**

19 JUNI 2024

WELKOM!

MECHELEN 

**HERAANLEG
WILLENDRIES EN
OMGEVING**



HERAANLEG WILLENDRIES EN OMGEVING

- Stadsbestuur: Bart Somers – Patrick Princen - Alexander Vandersmissen
- Projectleider: Ine Papen
- Minderhindercoördinator: Andy Frans
- Mobiliteit: Thomas Roosen
- Communicatie: Benn Van Campenhout
- Adviesbureau Van Opstal: Stijn Van Opstal
- Pidpa: Kurt s' Jongers
- Aannemer Rega Infra: Kevin Janssens
- Infrabel: Bert Cardinaels

**HERAANLEG
WILLENDRIES EN
OMGEVING**

1. Inleiding – Welkom
2. Ontwerp
3. Gescheiden riolering – Pidpa
4. Werkmethode – Rega
5. Fasering en planning - Rega en Minderhindercoördinator
6. Minder hinder
7. Toelichting Infrabel
8. Allerlei – Communicatie
9. Vragen

HERAANLEG WILLENDRIES EN OMGEVING



Medegefinancierd door
de Europese Unie





HERAANLEG WILLENDRIES EN OMGEVING

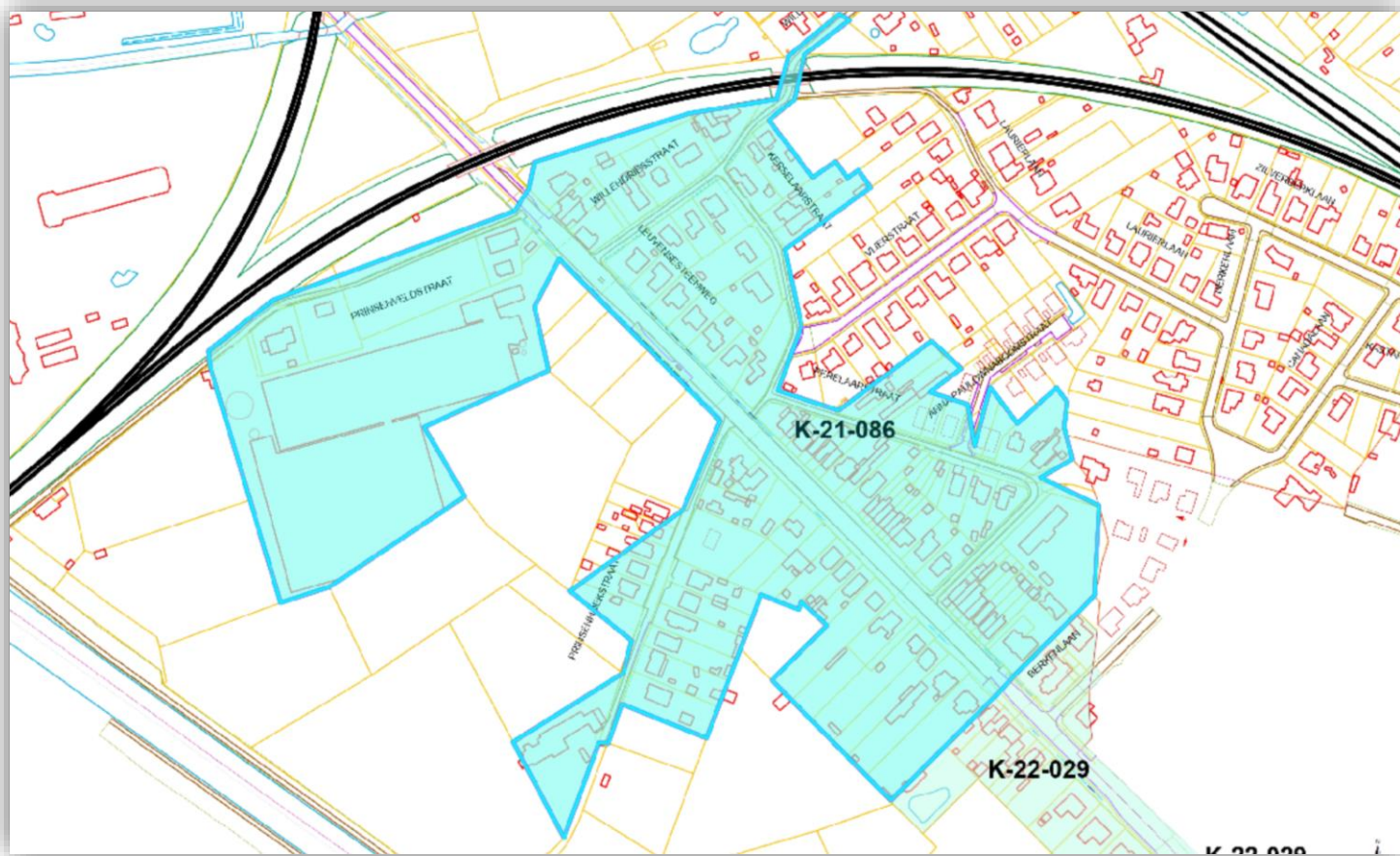
1. Inleiding – Welkom
2. **Ontwerp – Van Opstal**
3. Gescheiden riolering – Pidpa
4. Werkmethode – Rega
5. Fasering en planning - Rega en Minderhindercoördinator
6. Minder hinder
7. Toelichting Infrabel
8. Allerlei – Communicatie
9. Vragen

HERAANLEG WILLENDRIES EN OMGEVING

HERAANLEG WILLENDRIES EN OMGEVING

Waar gaan we werken?

- Willendriesstraat
- Kerselaarstraat
- Perelaarstraat
- Prinsenhoekstraat
- Prinsenveldstraat
- en een deel van de Leuvensesteenweg



Wat doen we?

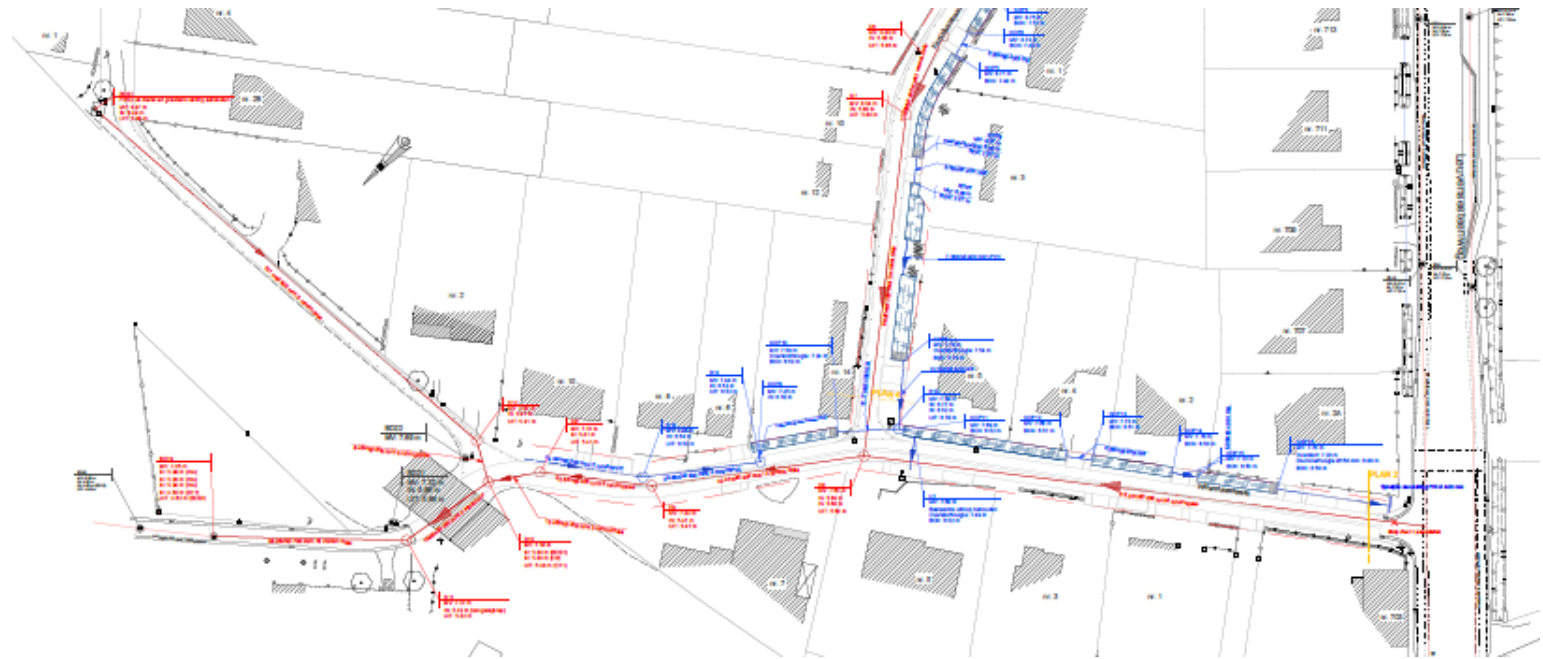
- aanleg gescheiden riolering
- aanleg grachten voor regenwater
- nieuwe verharding

HERAANLEG WILLENDRIES EN OMGEVING

Willendries

Riolering

Grachten



HERAANLEG WILLENDRIES EN OMGEVING

Willendries

Karresporen

Nieuwe opritten

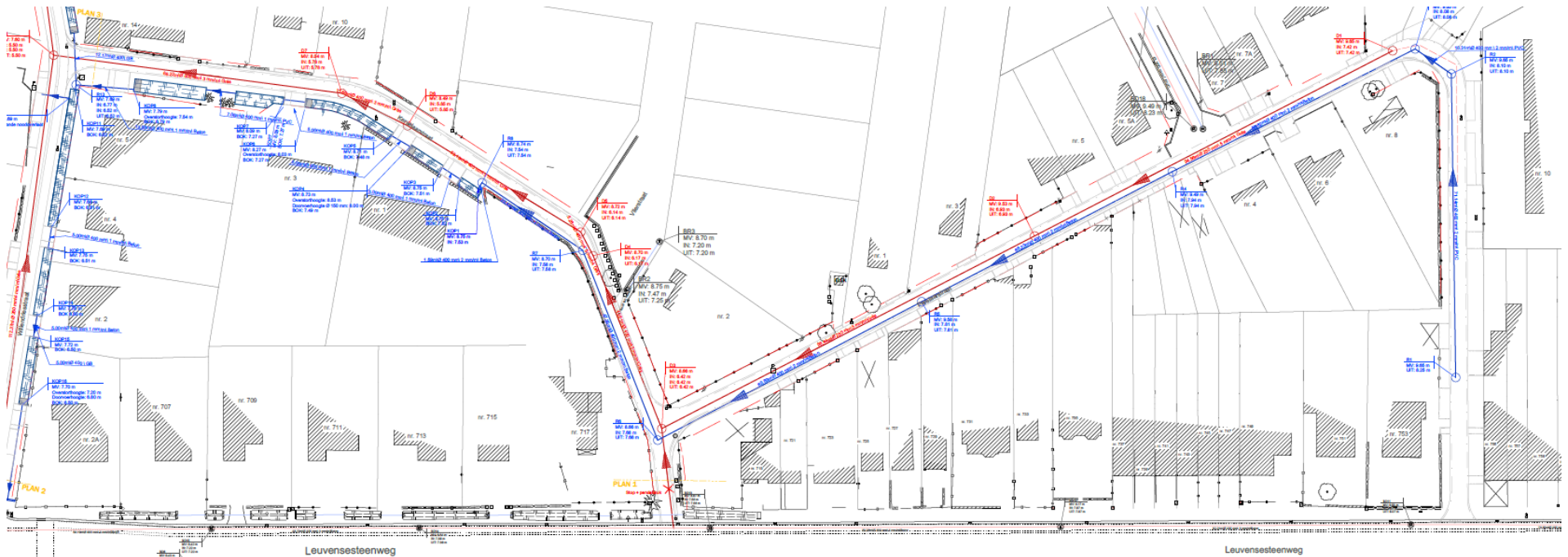
Parkeerplaatsen



HERAANLEG WILLENDRIES EN OMGEVING

Kerselaarstraat en Perelaarstraat

Riolering en gedeelte grachten in Kerselaarstraat



HERAANLEG WILLENDRIES EN OMGEVING

Kerselaarstraat en Perelaarstraat

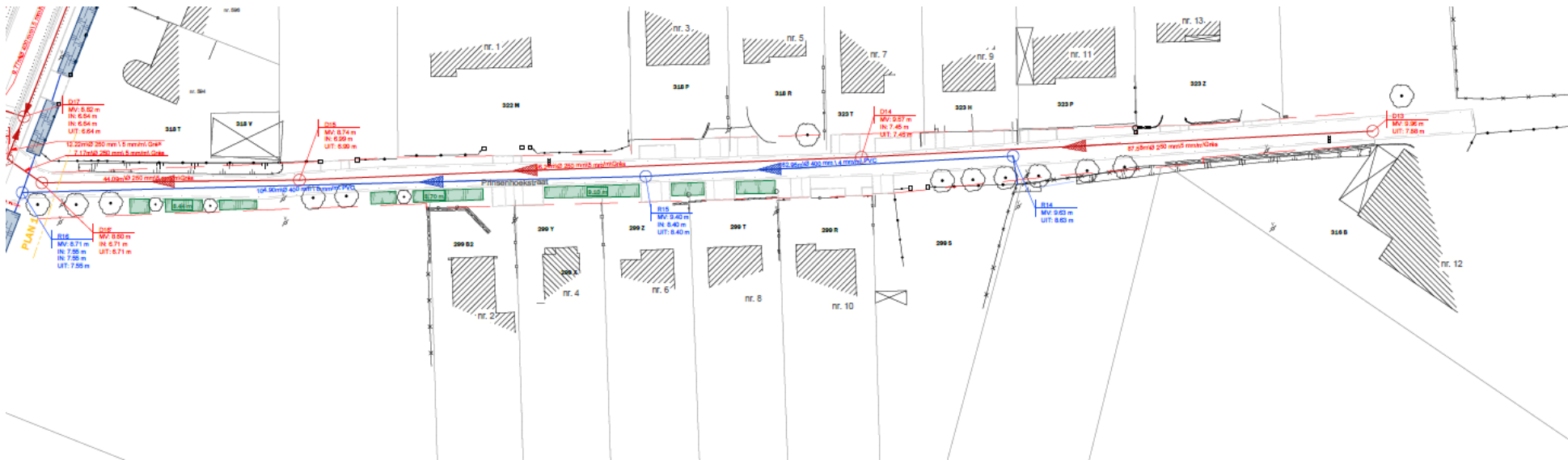
Heraanleg in asfalt en nieuwe opritten

Eénrichtingsverkeer



Prinsenhoeckstraat

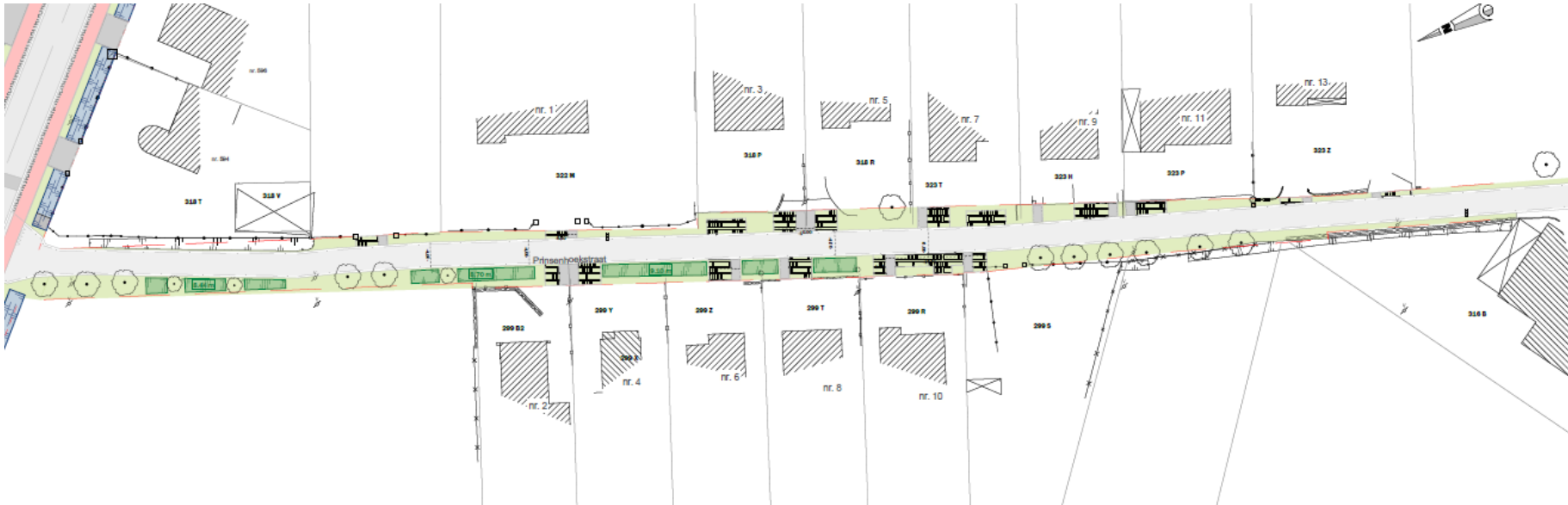
Riolering en infiltratiezones



HERAANLEG WILLENDRIES EN OMGEVING

Prinsenhoeekstraat

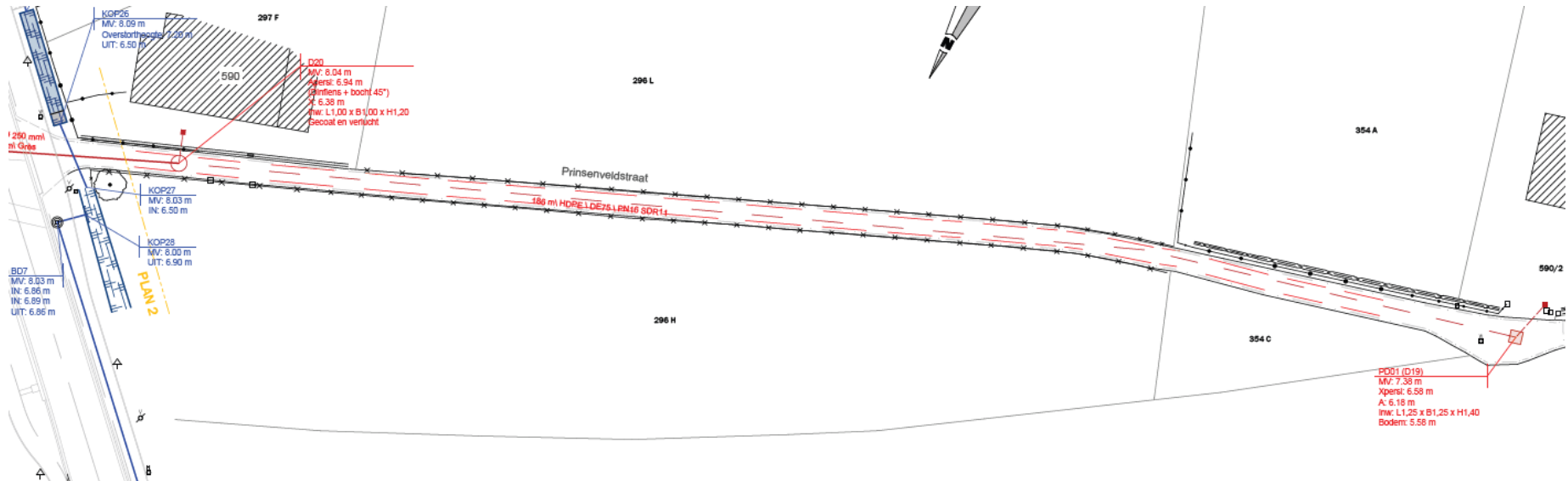
Rijweg in asfalt en opritten



HERAANLEG WILLENDRIES EN OMGEVING

Prinsenveldstraat

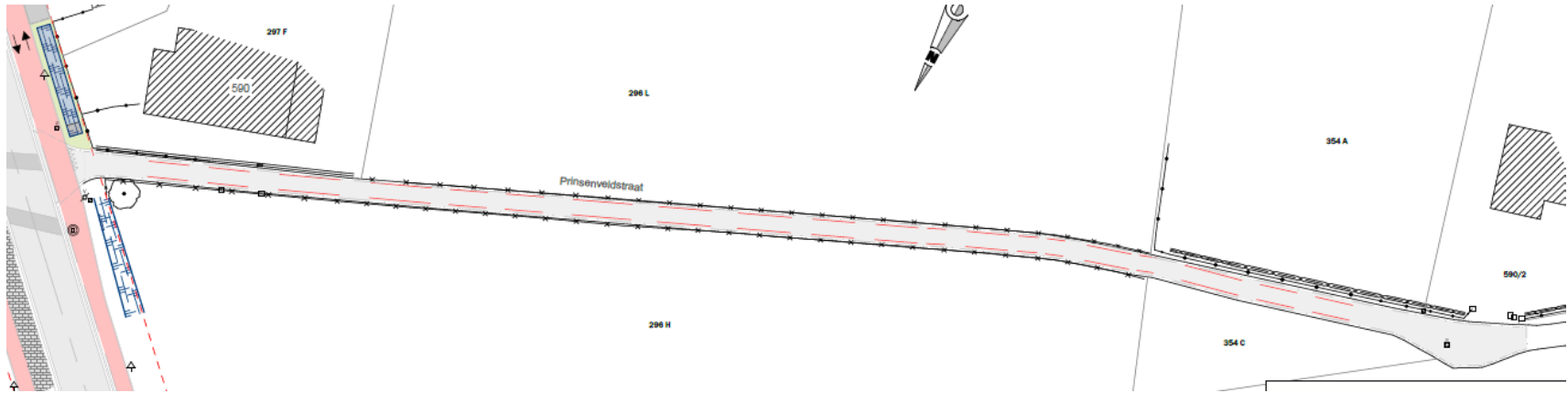
Pompstation en infiltratie in de bermen



HERAANLEG WILLENDRIES EN OMGEVING

Prinsenveldstraat

Heraanleg in asfalt



Leuvensesteenweg

- Riolering en grachten
- Aanleg gescheiden fietspaden
- Veilige oversteekplaats
- Nieuwe bushaltes

Ontwerp is nog in opmaak – info in het najaar



HERAANLEG WILLENDRIES EN OMGEVING

1. Inleiding – Welkom
2. Ontwerp – Van Opstal
3. Gescheiden riolering – Pidpa
4. Werkmethode – Rega
5. Fasering en planning - Rega en Minderhindercoördinator
6. Minder hinder
7. Toelichting Infrabel
8. Allerlei – Communicatie
9. Vragen

**HERAANLEG
WILLENDRIES EN
OMGEVING**

Bestaande situatie

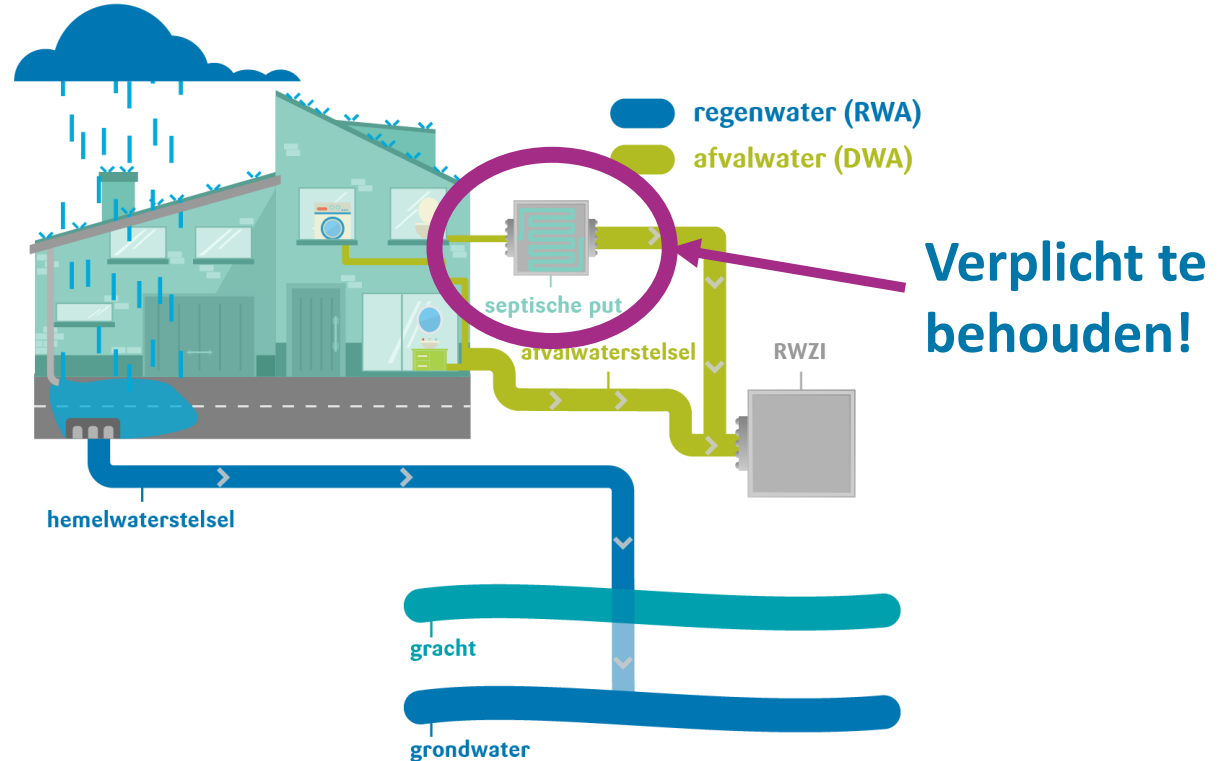
Gemengd rioolstelsel of grachtenstelsel

in straat met één grachtenstelsel voor afvoer van afval- én hemelwater.



NIEUWE SITUATIE

Gescheiden
rioolstelsel in straat
met aparte riolering
voor afvoer van
afvalwater en een
aparte afvoer voor
regenwater
(gracht/inbuizing)



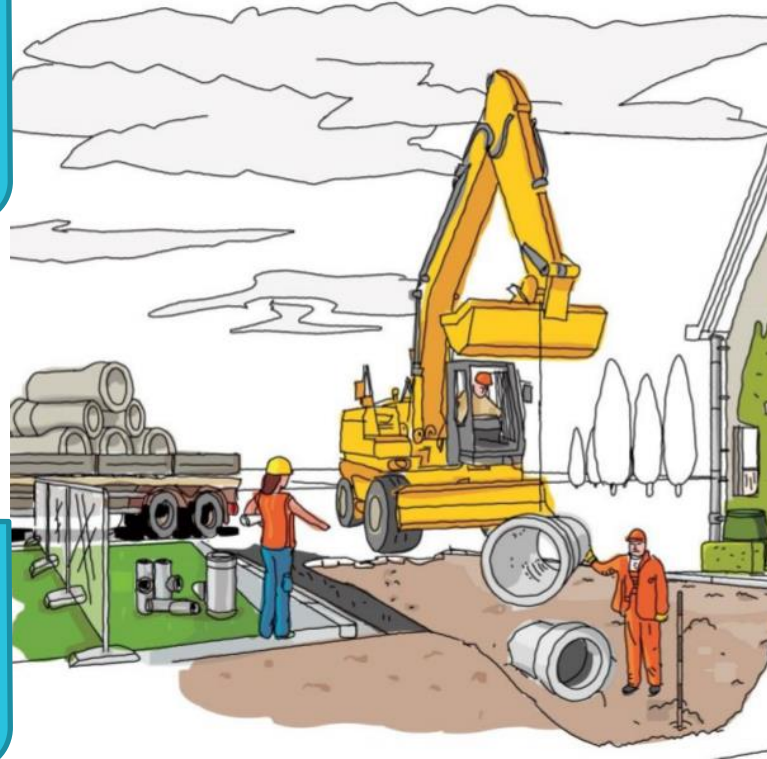
Hinder in onze straat ... Waarom?

Lawaai

Stof
Modder

Moeilijke
bereikbaarheid

Goed zoals
het is?



Waarom?

Waterkwaliteit
verbeteren



grondwater aanvullen
intense regenbuien
bufferen

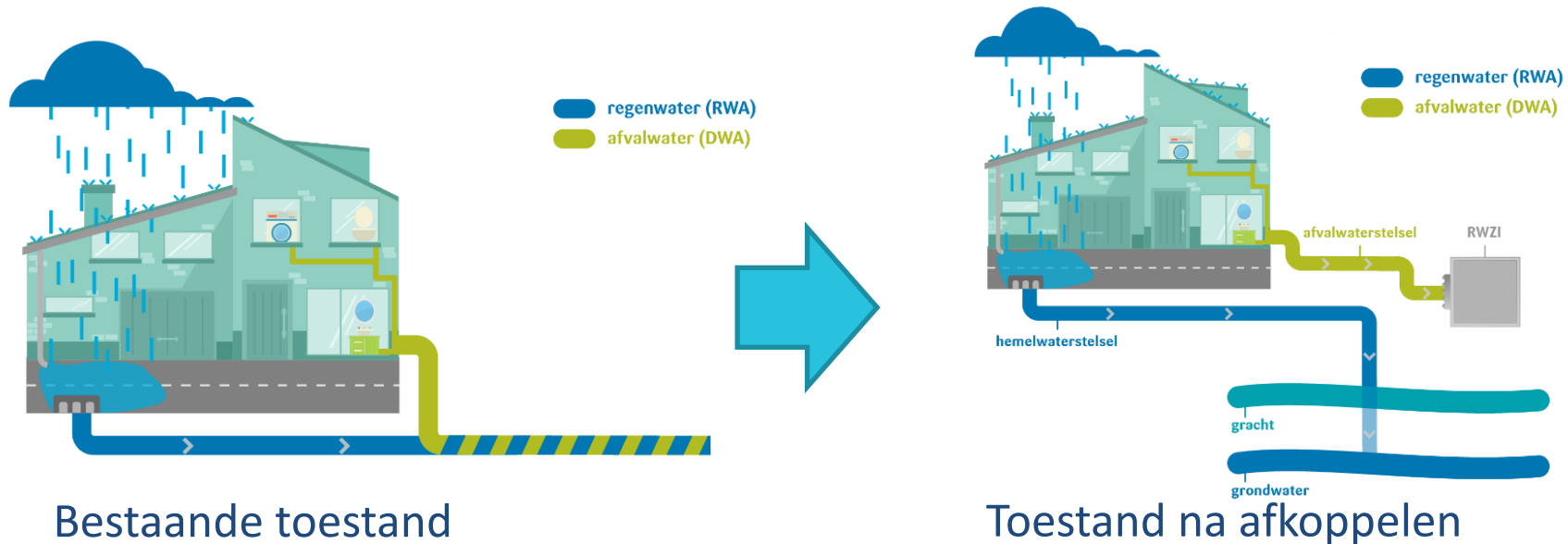


Hemelwater ter
plaatse infiltreren



WAT BETEKENT AFKOPPELEN VOOR U?

Het maximaal afkoppelen van hemelwater op privaat domein, **zonder verplichting aanleg leidingen door het gebouw** = opdracht eigenaar gebouw



WAT BETEKEN AFKOPPELEN VOOR U?

Woningen met OPEN en HALFOPEN bebouwing

- Afkoppelen alle dakvlakken en verharding rondom woning
- 100 % afkoppelingsplicht



WAT BETEKEN AFKOPPELEN VOOR U?

Woningen met **GESLOTEN** bebouwing met voortuin en zonder doorgang :

- Afkoppelen verharding en dakvlak aan straatzijde
- 50% afkoppelingsplicht (= optimale afkoppeling)
- Geen leidingen door de woning



WAT BETEKEN AFKOPPELEN VOOR U?

Woningen met **GESLOTEN** bebouwing **ZONDER VOORTUIN** en zonder doorgang:

- Afkoppelen dakvlak aan straatzijde
- 50% afkoppelingsplicht (= optimale afkoppeling)
- Gevel = openbaar domein
- Afkoppeling door Pidpa
- Geen leidingen door de woning



HEMELWATER, NUTTIG VOOR U!

Gewestelijk stedenbouwkundige verordening
(herbruik hemelwater):

- Herbruik (regenwaterput/ regenton)



AFKOPPELING OP PRIVÉ



AFKOPPELING OP PRIVÉ

Stad Mechelen en Pidpa bieden aan bewoner:

- ✓ gratis afkoppelingsadvies hemel- en afvalwater + plaatsbezoek
- ✓ 1 huisaansluitingsputje vuilwater (DWA), geplaatst op privaat
- ✓ 1 huisaansluitingsputje regenwater (RWA) , geplaatst op privaat
- ✓ Gratis keuring van privé riolering (eventuele herkeuring is niet gratis)
- ✓ Afkoppelingspremie na aanpassing op privé naar **volledig** gescheiden riolering (mits voldaan wordt aan strikte voorwaarden)

Pidpa-riolering vraagt aan bewoner:

- ✓ (Volledige) afkoppeling op privaat terrein indien bouwtype dit vereist

AFKOPPELING OP PRIVÉ

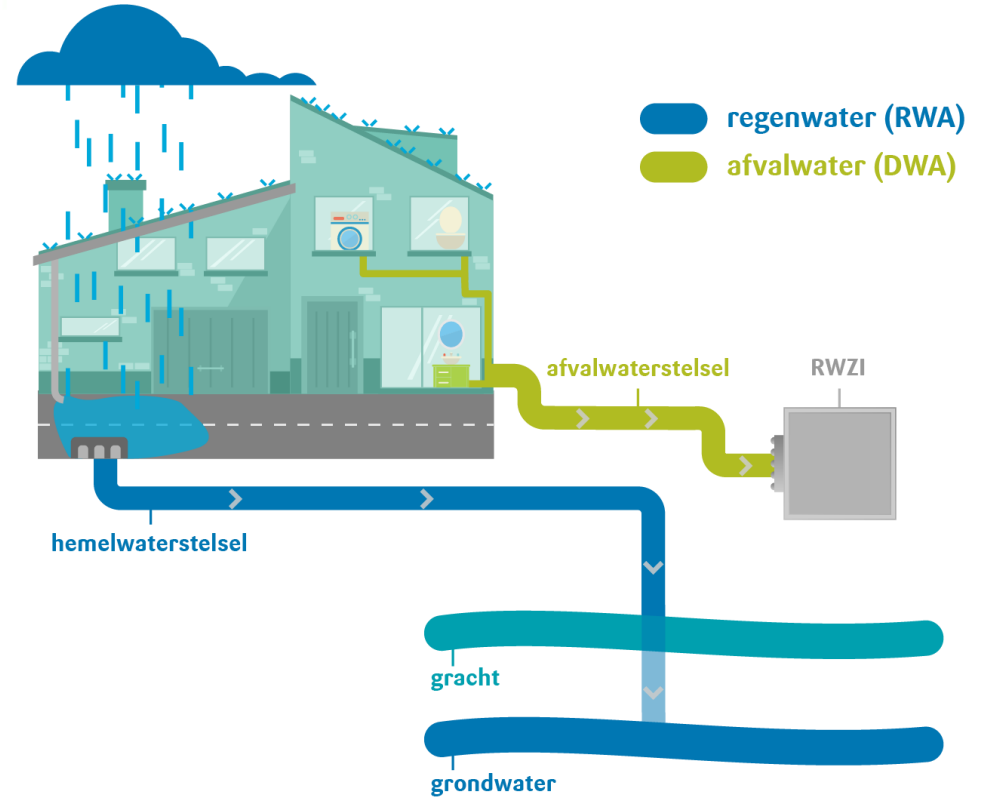
Voorwaarden premie = 250€:

- ✓ de aanvraag heeft betrekking op een woning met vermoeden van vergunning volgens de bepalingen van de Vlaamse Codex Ruimtelijke Ordening of een woning met een bouwvergunning van **vóór 1 april 2004**
- ✓ de afkoppelingswerken werden uitgevoerd conform de geldende wetgeving en hebben **een permanent karakter**
- ✓ de kostenraming, opgemaakt door de afkoppelingsdeskundige is **hoger dan 250 euro**
- ✓ de afkoppelingsdeskundige moet in het bezit zijn van een **positief keuringsverslag** (zonder opmerkingen) opgemaakt door een Vlaro gecertificeerd en erkend keurder en opgemaakt binnen de in artikel 6 vermelde termijnen.

Keuring

= controle correcte scheiding
tussen regen- en afvalwater

= verplicht opgelegd door
Vlaamse overheid bij aanleg
van een gescheiden
rioleringsstelsel in de straat



Keuring

Wanneer vraag ik een keuring aan?

1



2



3



4



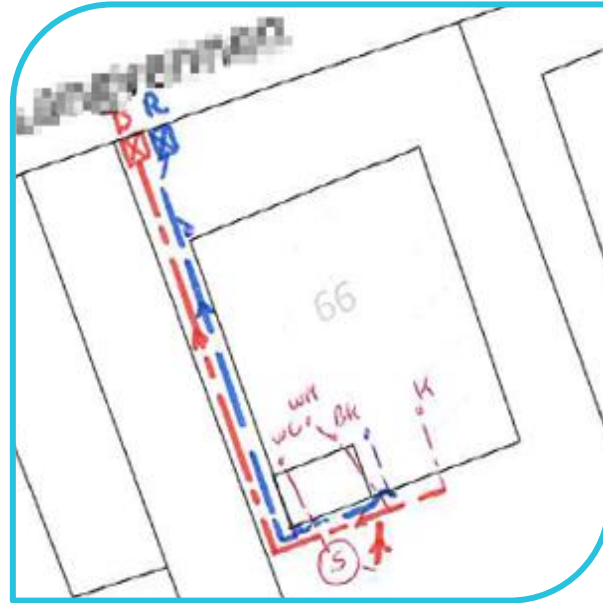
Keuring

Hoe kan ik mijn keuring voorbereiden?

Hou deze documenten klaar :

- Schets van de afkoppelingsdeskundige
- Eventuele foto's van de afkoppelingswerken

(deze zaken staan ook vermeld op het schrijven van Pidpa)





HERAANLEG WILLENDRIES EN OMGEVING

1. Inleiding – Welkom
2. Ontwerp – Van Opstal
3. Gescheiden riolering – Pidpa
4. **Werkmethode – Rega**
5. Fasering en planning - Rega en Minderhindercoördinator
6. Minder hinder
7. Toelichting Infrabel
8. Allerlei – Communicatie
9. Vragen

**HERAANLEG
WILLENDRIES EN
OMGEVING**



HERAANLEG WILLENDRIES EN OMGEVING

VERLOOP WERF:

- 1) Plaatsen van bemaling.
- 2) Opbraak bestaande rijweg.



HERAANLEG WILLENDRIES EN OMGEVING

3) Plaatsing hoofdriolering:

- Streefdoel: 25 lm per dag (gescheiden riolering)
- 2 à 3 dagen ernstige hinder
- Minderhindersteenslag achter riool.
- Proeven na aanleg riolering.



HERAANLEG WILLENDRIES EN OMGEVING

4) Plaatsen minderhindersteenslag → overrijdbaar



HERAANLEG WILLENDRIES EN OMGEVING

5) Aanleg grachten



HERAANLEG WILLENDRIES EN OMGEVING

6) Huisaansluitingen riolering



HERAANLEG WILLENDRIES EN OMGEVING

7) Plaatsen kantstroken in glijbekisting, straatkolken en borduren



HERAANLEG WILLENDRIES EN OMGEVING

8) Fundering rijweg



HERAANLEG WILLENDRIES EN OMGEVING

9) Onderlaag asfalt, afwerken bermen, toplaag asfalt, markeringen en signalisatie



HERAANLEG WILLENDRIES EN OMGEVING

7) Willendriesstraat: Afwerking karrespoor in beton



HERAANLEG WILLENDRIES EN OMGEVING

10) Aanleg opritten en bermen



HERAANLEG WILLENDRIES EN OMGEVING

SIGNALISATIE

Wij streven naar een correcte signalisatie van de werken...





HERAANLEG WILLENDRIES EN OMGEVING

1. Inleiding – Welkom
2. Ontwerp – Van Opstal
3. Gescheiden riolering – Pidpa
4. Werkmethode – Rega
5. Fasering en planning – Rega en Minderhindercoördinator
6. Minder hinder
7. Toelichting Infrabel
8. Allerlei – Communicatie
9. Vragen

HERAANLEG WILLENDRIES EN OMGEVING



DEEL A:

- WILLENDRIESSTRAAT
- LAURIERLAAN
- KERSELAARSTRAAT
- PERELAARSTRAAT

Uitvoering vanaf 09/2024

DEEL B:

- LEUVENSESTEENWEG
- PRINSENHOEKSTRAAT
- PRINSEVELDSTRAAT

Uitvoering ten vroegste vanaf
zomerbouwverlof 2025

HERAANLEG WILLENDRIES EN OMGEVING

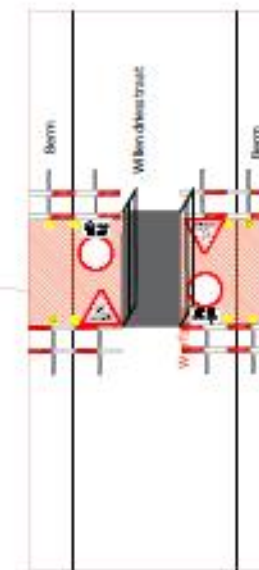
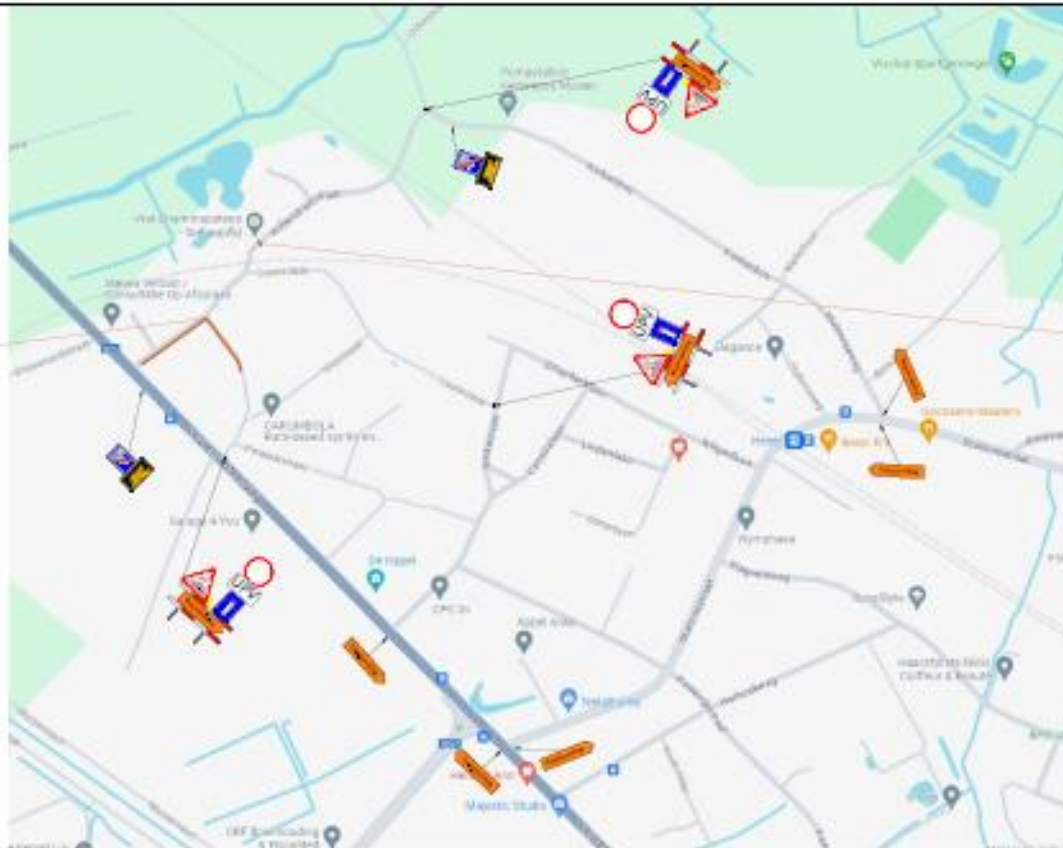
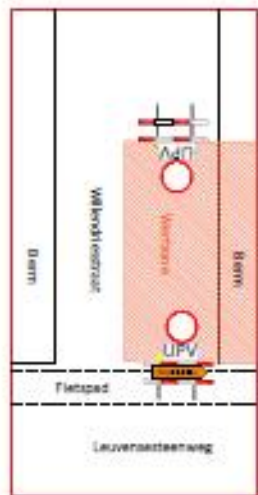
VOORAFGAAND AAN WERKEN:

- Nutswerken Proximus vanaf 20/06: verplaatsen leiding
 - Nutswerken Fluvius vanaf 04/08: verplaatsen leidingen + verplaatsen 2 verlichtingspalen in Kerselaarstraat
 - Nutswerken Pidpa vanaf 04/08: verplaatsen leiding
- Communicatie hierover via bewonersbrief
- Tijdens de werken: lokale aanpassingen



HERAANLEG WILLENDRIES EN OMGEVING

WERKEN PROXIMUS VANAF 20/06

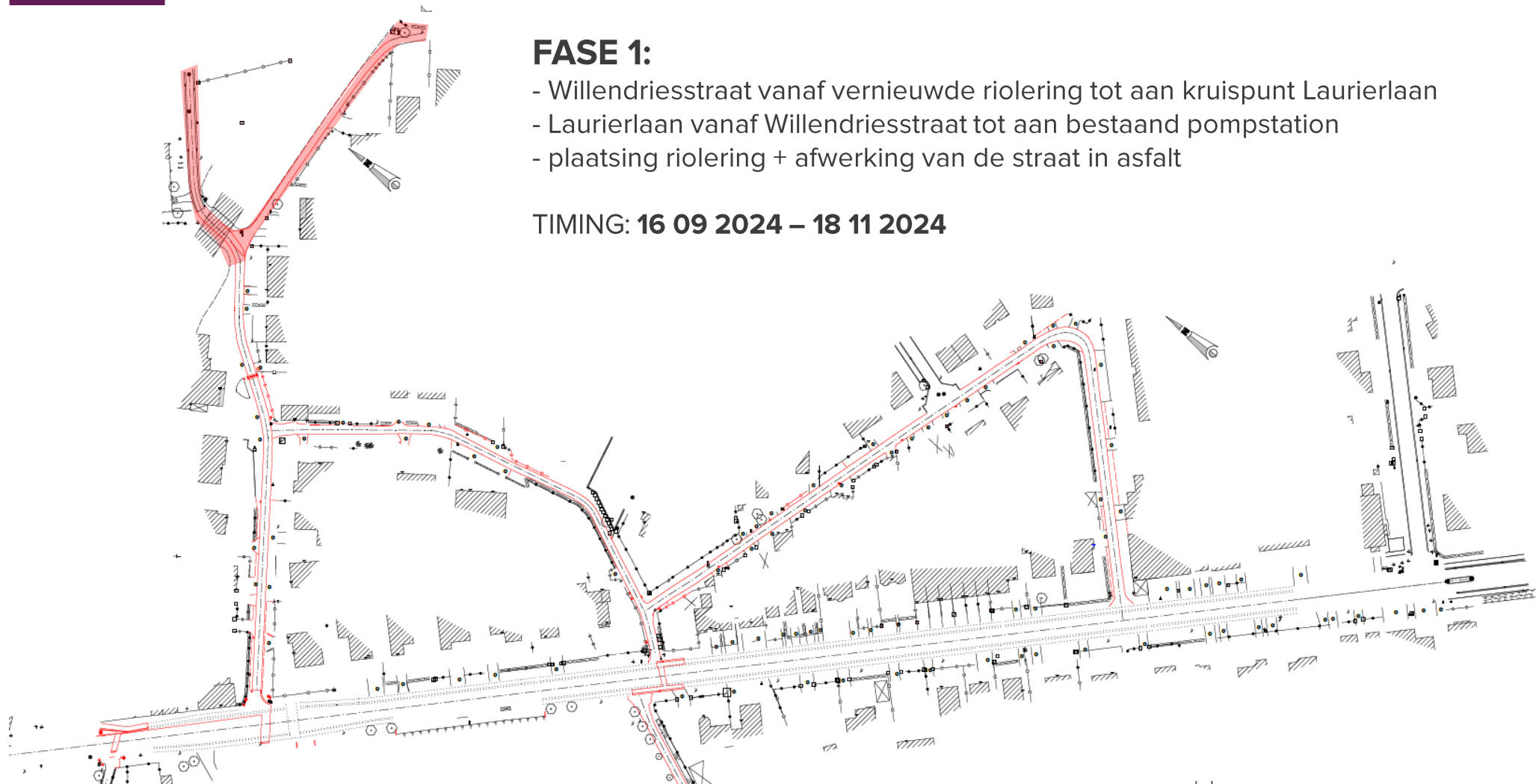


HERAANLEG WILLENDRIES EN OMGEVING

FASE 1:

- Willendriesstraat vanaf vernieuwde riolering tot aan kruispunt Laurierlaan
- Laurierlaan vanaf Willendriesstraat tot aan bestaand pompstation
- plaatsing riolering + afwerking van de straat in asfalt

TIMING: **16 09 2024 – 18 11 2024**



HERAANLEG WILLENDRIES EN OMGEVING

FASE 1:

TIMING: 16 09 2024 – 18 11 2024

Rioleringswerken en afwerking wegenis



HERAANLEG WILLENDRIES EN OMGEVING

FASE 1:

TIMING: 16 09 2024 – 18 11 2024

Rioleringswerken en afwerking wegenis

! inritten van woningen zullen tijdelijk niet bereikbaar zijn tijdens uitharden betonnen kantstrook



HERAANLEG WILLENDRIESSTRAAT EN OMGEVING



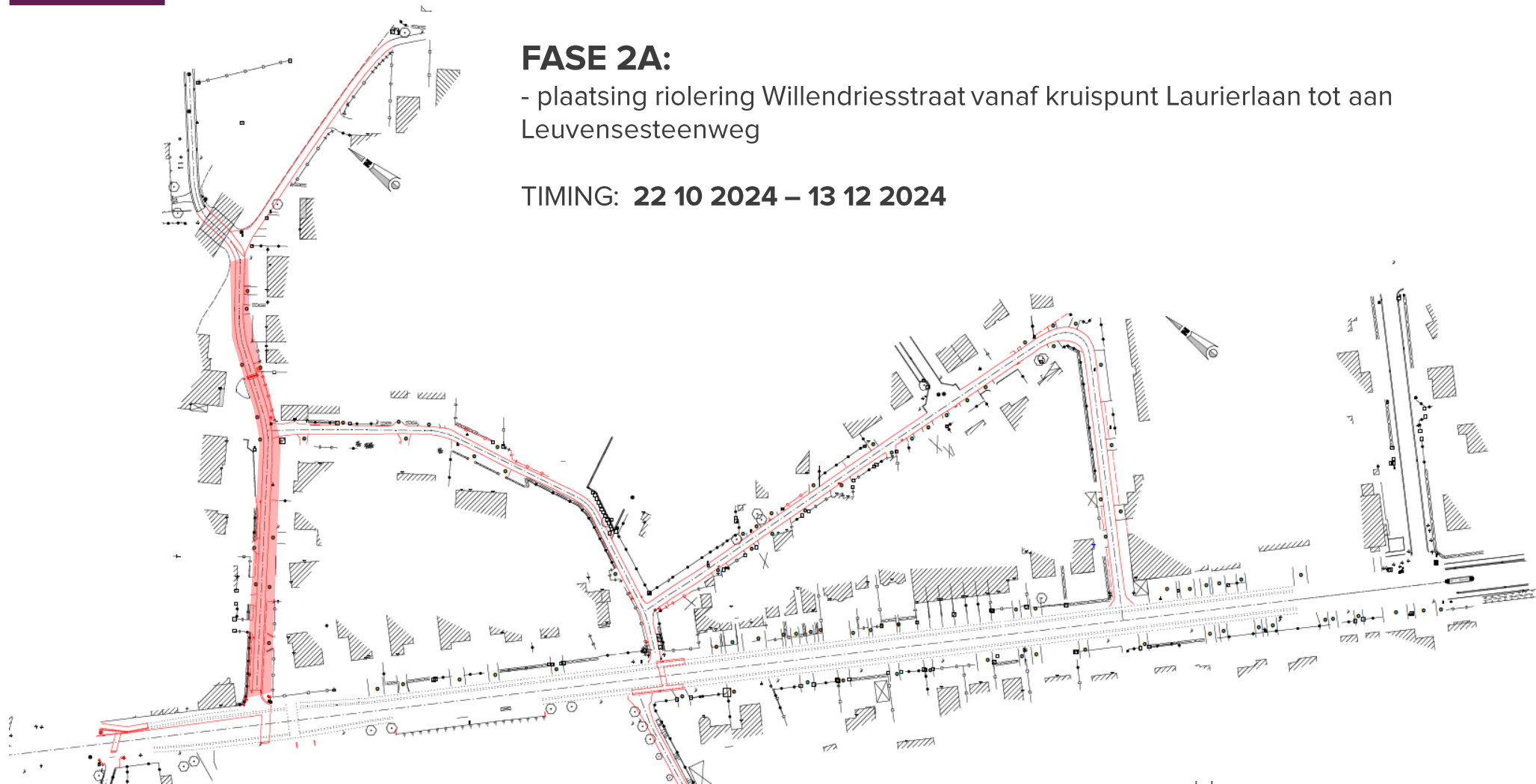
OMLEIDING FASE 1

HERAANLEG WILLENDRIES EN OMGEVING

FASE 2A:

- plaatsing riolering Willendriesstraat vanaf kruispunt Laurierlaan tot aan Leuvensesteenweg

TIMING: 22 10 2024 – 13 12 2024



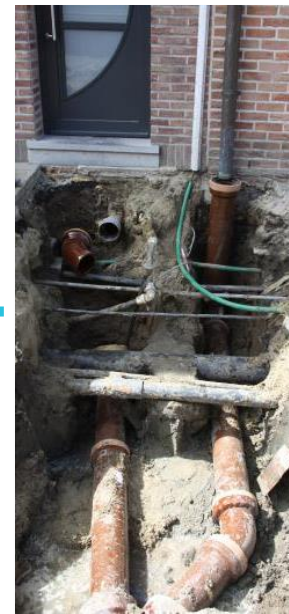
HERAANLEG WILLENDRIES EN OMGEVING

FASE 2A:

TIMING: 22 10 2024 – 13 12 2024

Rioleringswerken

! Rijbaan blijft nadien tijdelijk liggen in minderhinder steenslag



HERAANLEG WILLENDRIESSTRAAT EN OMGEVING



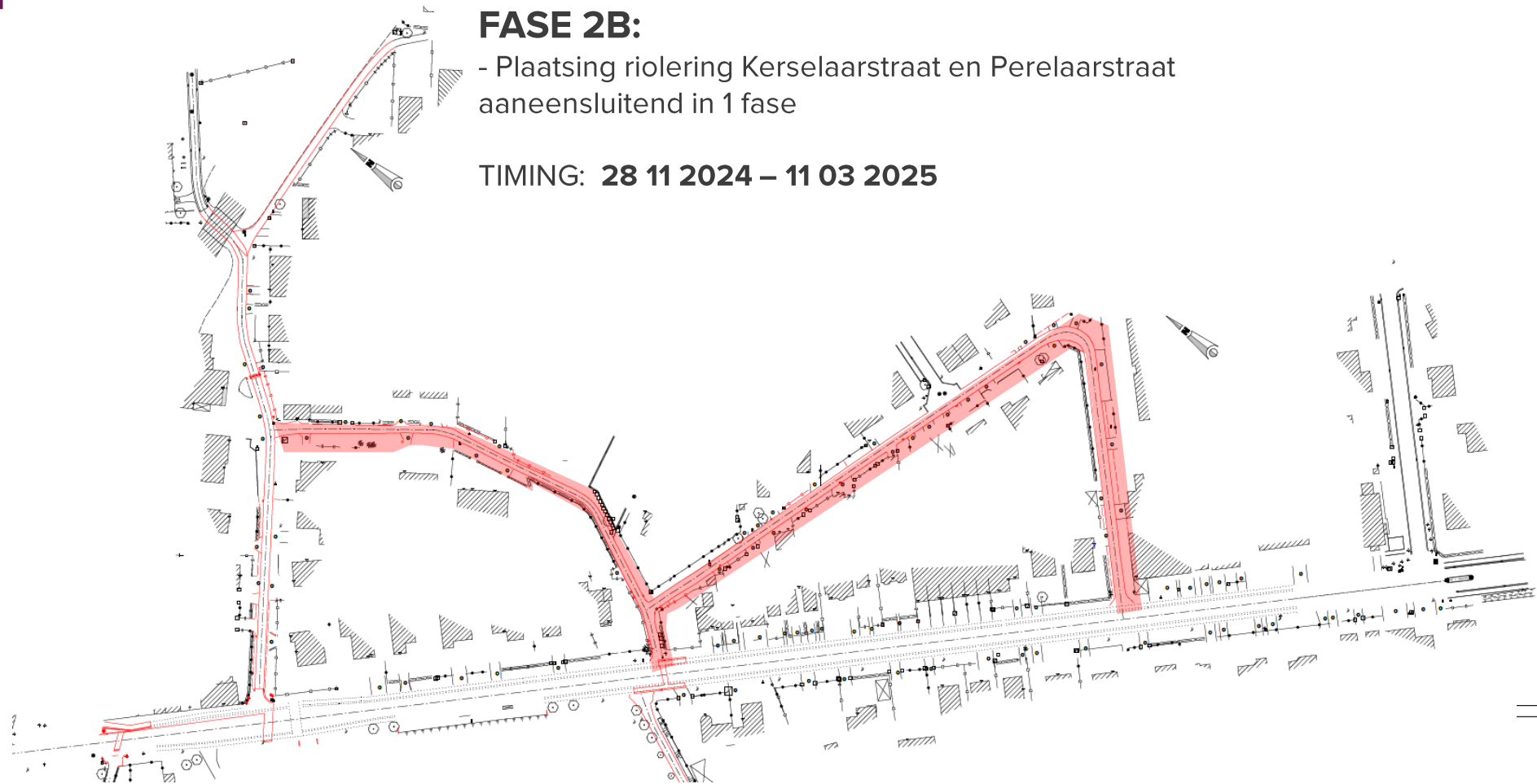
OMLEIDING FASE 2A

HERAANLEG WILLENDRIES EN OMGEVING

FASE 2B:

- Plaatsing riolering Kerselaarstraat en Perelaarstraat
aaneensluitend in 1 fase

TIMING: **28 11 2024 – 11 03 2025**



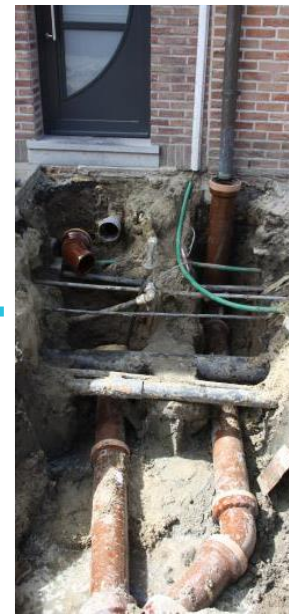
HERAANLEG WILLENDRIES EN OMGEVING

FASE 2B:

TIMING: 28 11 2024 – 04 03 2025

Rioleringswerken

! Rijbaan blijft nadien tijdelijk liggen in minderhinder steenslag



HERAANLEG WILLENDRIESSTRAAT EN OMGEVING



OMLEIDING FASE 2B

HERAANLEG WILLENDRIES EN OMGEVING

FASE 3A:

- plaatsing wegeis Willendriesstraat vanaf kruispunt Laurierlaan tot aan Leuvensesteenweg

TIMING: 17 02 2025 – 21 03 2025



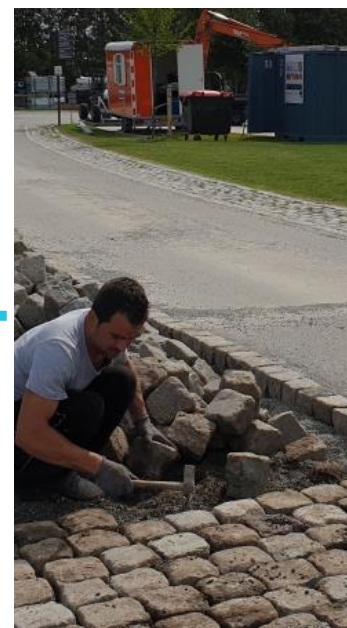
HERAANLEG WILLENDRIES EN OMGEVING

FASE 3A:

TIMING: 13 02 2025 – 13 03 2025

Afwerking wegenis

! Tijdens uitharden beton is straat niet toegankelijk voor wagens

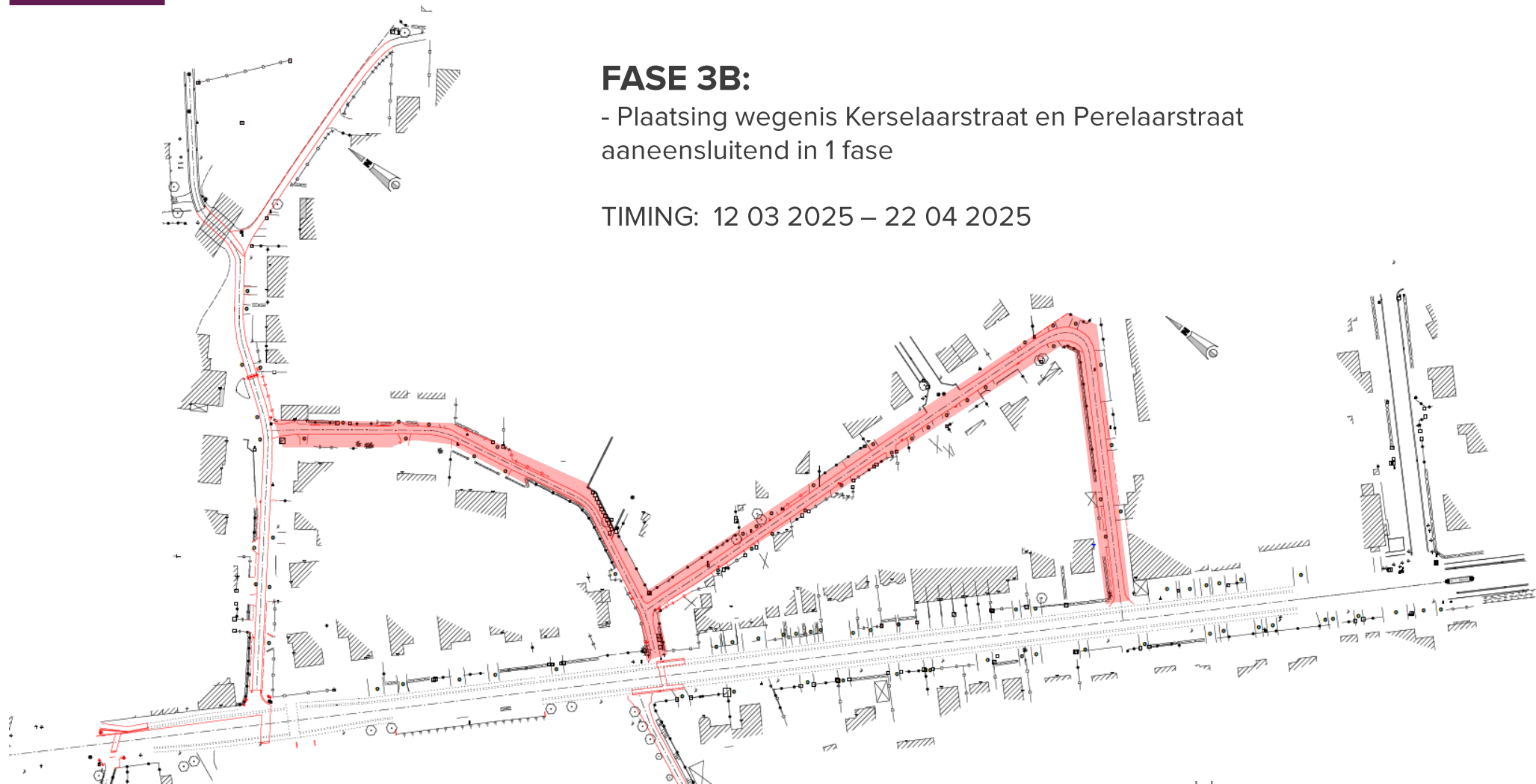


HERAANLEG WILLENDRIES EN OMGEVING

FASE 3B:

- Plaatsing wegnis Kerselaarstraat en Perelaarstraat
aaneensluitend in 1 fase

TIMING: 12 03 2025 – 22 04 2025



HERAANLEG WILLENDRIES EN OMGEVING

FASE 3B:

TIMING: 05 03 2025 – 07 04 2025

Rioleringswerken en afwerking wegenis

! inritten van woningen zullen tijdelijk niet bereikbaar zijn tijdens uitharden betonnen kantstroken



HERAANLEG WILLENDRIESSTRAAT EN OMGEVING



OMLEIDING FASE 3

HERAANLEG WILLENDRIESSTRAAT EN OMGEVING

PLANNING:

	september 2024			oktober 2024				november 2024				december 2024				januari 2025				februari 2025				maart 2025				april 2025																														
	16/sep	23/sep	30/sep	7/okt	14/okt	21/okt	28/okt	4/nov	11/nov	18/nov	25/nov	2/dec	9/dec	16/dec	23/dec	30/dec	6/jan	13/jan	20/jan	27/jan	3/feb	10/feb	17/feb	24/feb	3/mrt	10/mrt	17/mrt	24/mrt	31/mrt	7/apr	14/apr	21/apr	28/apr																									
FASE 1	Riolering fase 1						afwerking fase 1																																																			
FASE 2A							Riolering Willendriesstraat																																																			
FASE 2B													riolering Kerselaarstraat																																													
FASE 3A																															riolering Perelaarstraat																											
FASE 3A																																							afwerking Willendriesstraat																			
FASE 3B																																																			Afwerking Kerselaar- + Perelaarstraat							

HERAANLEG WILLENDRIES EN OMGEVING

Elke planning is onder voorbehoud van
onvoorziene zaken of het weer



**HERAANLEG
WILLENDRIES EN
OMGEVING**

1. Inleiding – Welkom
2. Ontwerp – Van Opstal
3. Gescheiden riolering – Pidpa
4. Werkmethode – Rega
5. Fasering en planning – Rega en Minderhindercoördinator
6. Minder hinder
7. Toelichting Infrabel
8. Allerlei – Communicatie
9. Vragen

Bereikbaarheid

- Per fase worden alle zijstraten dubbelrichting en doodlopend op de werf.
- In de werfzone is alles te voet en met de fiets aan de hand bereikbaarheid.
- Garages/garageboxen blijven zo lang mogelijk bereikbaar. Aannemer kondigt op tijd onbereikbaarheid aan.
- Hou de signalisatie goed in de gaten.



HERAANLEG WILLENDRIESSTRAAT EN OMGEVING

Minderhindermaatregelen

- aannemer werkt tussen 7u-17u
- bereikbaarheid blijft behouden.
- hulpdiensten kunnen altijd door

Parkeren

- Bewoners uit de volgende omliggende straten mogen voor de duur van de werken gebruik maken van **parking 3**. Op drukke dagen is het mogelijk dat de parking in gebruik is door bezoekers van Planckendael.
Er is geen reservatiesysteem. Bewoners moeten in dit geval een alternatieve parkeerplaats zoeken in de omliggende straten.
- Naar schatting gaat het om maximaal een 20-tal wagens vanuit de buurt.
- Stad Mechelen voorziet een codeslot voor op de poort. De code wordt meegedeeld aan de buurtbewoners in de straten waar de werken doorgaan en aan Planckendael.
- De poort wordt (zoals nu reeds gebeurt) 's avonds afgesloten door een medewerker van Planckendael. Bewoners moeten de code gebruiken om de parking op te rijden en sluiten de parking terug af.

HERAANLEG WILLENDRIESSTRAAT EN OMGEVING





HERAANLEG WILLENDRIESSTRAAT EN OMGEVING

Minderhindermaatregelen

TO DO VOOR JOU!

- Heb je nog een aanpassing van nutsvoorzieningen nodig? Doe dat nu!
 - > na de heraanleg volgt een sperperiode = periode dat er niet mag gebroken worden in het nieuwe wegdek
- Komt je beplanting over de rooilijn? Werk ze nu bij!
 - > de aannemer zet paaltjes op de rooilijn. Snoei hagen en andere beplanting bij.
 - > onze aannemer kan dit ook maar is geen tuinaanlegger 😊

Minderhindermaatregelen

- Een vraag? Een probleem?
Spreek de aannemer gerust aan op de werf.
- Leveringen? Verhuis? Andere zaken?
Contacteer ons tijdig en we zoeken samen naar een oplossing.
- Huisvuil:
We voorzien ophaalpunten op de uiteinden van de werfzones. Let op de brief/de website
- Contacteer de stad via www.mechelen.be/melding of via 0800 20 800.



HERAANLEG WILLENDRISSTRAAT EN OMGEVING

Hinderpremie voor handelaars

- www.vlaio.be/nl/subsidies-financiering/subsidi databank/hinderpremie-en-sluitingspremie-bij-hinder-openbare-werken
- Handelaars krijgen automatisch een brief. Indien niet kan je zelf contact opnemen.
- Om in aanmerking te komen, moet je aan een aantal voorwaarden voldoen.

Bereikbaarheid:

- nutswerken (proximus) vanaf 20 juni 2024
 - uitgezonderd plaatselijke verkeersprincipes
 - piloot is proximus maar neemt alles mee van wat ze willen vernieuwen.
- start wegenwerken vanaf 16 september 2023
 - algemene omleiding volgens signalisatie



HERAANLEG WILLENDRIES EN OMGEVING

1. Inleiding – Welkom
2. Ontwerp – Van Opstal
3. Gescheiden riolering – Pidpa
4. Werkmethode – Rega
5. Fasering en planning - Rega en Minderhindercoördinator
6. Minder hinder
7. Toelichting Infrabel
8. Allerlei – Communicatie
9. Vragen



INFRABEL

WERKEN WILLENDRIES

Vervangen overweg door fietstunnel
Onderhoud en vernieuwing
spoorbruggen

Ir Bert Cardinaels

19.06.24



1. Fietstunnel



- Werfinrichting bezig
- Start bouw tunnel voor bouwverlof
- Inschuiven tunnel weekend 9-10 november
- Verdere betonwerken 2024
- Januari-februari rest- en wegeniswerken
- Indienstname maart 25

2. Overweg 7 Willendriesstraat

- Uitweg tijdens rioleringswerken stad Mechelen
- Dwarsslagers en sporen vernieuwen tijdens lange buitendienststelling augustus (combinatie spoorwerken)
-> enkele dagen afgesloten
- Volledige afsluiting vermoedelijk in maart 2025

3. Wegbrug Kerkenbos Barebeek



- Oude brug afgebroken eind april
- Tijdelijke openstelling nieuwe brug voor voetgangers en fietsers tijdens bouwverlof
- Volledige openstelling tweede helft augustus

Totale Lijn Onderbreking augustus 2024

Buitendienststelling van de lijn 53 Mechelen-Leuven van 19 t.e.m. 31 augustus



Totale Lijn Onderbreking augustus 2024

Herelektrificatie Muizen -> Haacht



Totale Lijn Onderbreking augustus 2024

Vernieuwen spoorbrug Willendriesbeek (Barebeek 2^e arm)



Totale Lijn Onderbreking augustus 2024

Renovatie spoorbrug Barebeek 1^e arm (bocht Vlamingenstraat)
Vervangen spoorbrug Overstromingsbeek door kleine faunatunnel



Overige

Renovatie DOS (doorgang onder de sporen)

Planckendael:

Infrabel:

- Reinigen
- Betonherstellingen
- Verfraaien (beschilderen)

Renovatie spoorbrug Willendriesstraat

- Betonherstellingen
- Reinigen
- Schilderen borstwering



Vermoedelijk 2025

Renovatie spoorbrug Barebeek L27B

- Vernieuwen waterdichte rok
- Renovatie onderbouw
- ...



**HERAANLEG
WILLENDRIES EN
OMGEVING**

1. Inleiding – Welkom
2. Ontwerp – Van Opstal
3. Gescheiden riolering – Pidpa
4. Werkmethode – Rega
5. Fasering en planning – Rega en Minderhindercoördinator
6. Minder hinder
7. Toelichting Infrabel
8. **Allerlei – Communicatie**
9. Vragen



HERAANLEG WILLENDRIES EN OMGEVING

Wat voorafging:

- Voorstellen voorontwerp juni 2023
- Opmerkingen werden opgenomen in definitief ontwerp.

Start van de werken:

- uitnodiging bewonersvergadering
- brief planning
- website: www.mechelen.be/wegenwerken
 - verloop van de werken
 - presentatie
 - stand van zaken + eventuele aanpassingen
- Sociale media: Hoplr
- Hulpdiensten krijgen een stand van zaken
- Contacteer de stad via www.mechelen.be/melding of via 0800 20 800



HERAANLEG WILLENDRIES EN OMGEVING

1. Inleiding – Welkom
2. Ontwerp – Van Opstal
3. Gescheiden riolering – Pidpa
4. Werkmethode – Rega
5. Fasering en planning – Rega en Minderhindercoördinator
6. Minder hinder
7. Toelichting Infrabel
8. Allerlei – Communicatie
9. Vragen

Vragen?



www.mechelen.be/wegenwerken