



BEWONERSVERGADERING

PAARDENKERKHOFSTRAAT

**12 MAART 2024
WELKOM!**

MECHELEN 

**HERAANLEG
PAARDENKERKHOFSTRAAT**



HERAANLEG

PAARDENKERKHOFSTRAAT

- Burgemeester Bart Somers
- Schepen openbare werken: Patrick Princen
- Schepen mobiliteit: Alexander Vandersmissen
- Projectleider: Freya Rombaut
- Minderhindercoördinator: Andy Frans
- Mobiliteit: Charlotte Vandemoortele
- Adviesbureau ARA: Dries Beys
Ontwerp bureau OKRA
- Pidpa: Kurt s' Jongers
- Afkoppelingsdeskundige: Frank Van Den Eynde
- Aannemer Houwelyckx: Alain Verhoeven

HERAANLEG PAARDENKERKHOFSTRAAT



HERAANLEG

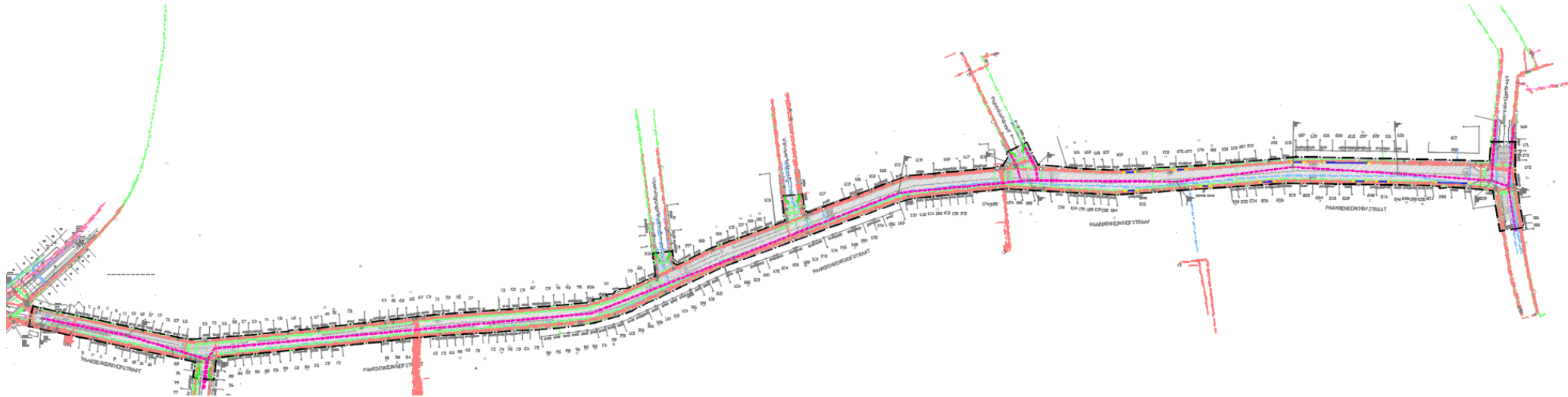
PAARDENKERKHOFSTRAAT

1. Inleiding – Welkom
2. Toelichting ontwerp
3. Gescheiden riolering – Pidpa
4. Planning heraanleg
5. Minder hinder
6. Allerlei – Communicatie
7. Vragen

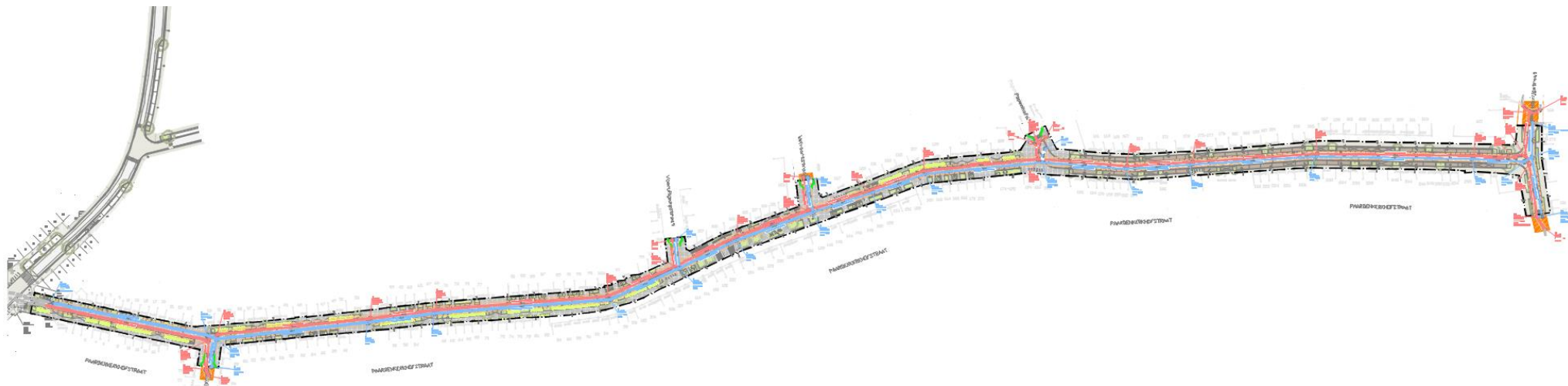
HERAANLEG PAARDENKERKHOFSTRAAT



HERAANLEG PAARDENKERKHOFSTRAAT



HERAANLEG PAARDENKERKHOFSTRAAT



HERAANLEG PAARDENKERKHOFSTRAAT



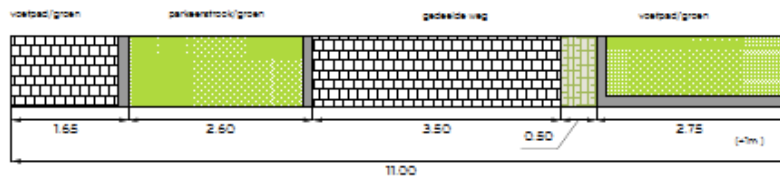
HERAANLEG PAARDENKERKHOFSTRAAT



HERAANLEG PAARDENKERKHOFSTRAAT



HERAANLEG PAARDENKERKHOFSTRAAT



HERAANLEG PAARDENKERKHOFSTRAAT

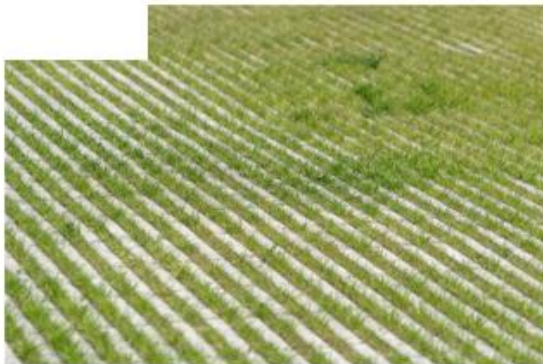


INFORMELE SPEELANLEIDINGEN



HERAANLEG PAARDENKERKHOFSTRAAT

Grasbetontegels - parkeerplaatsen



Grasbetontegels - uitwijkstrook



Gewassen betonstraatstenen - rijweg en voetpaden



Rijweg in asfalt - parkeerplaats in kasseien



HERAANLEG PAARDENKERKHOFSTRAAT



HERAANLEG PAARDENKERKHOFSTRAAT



HERAANLEG PAARDENKERKHOFSTRAAT



HERAANLEG PAARDENKERKHOFSTRAAT



Tegeltuin

- aanvragen gebundeld
- bewoners werden gecontacteerd
- mogelijkheid voor tegeltuin in combinatie met plantvak in de straat werd besproken

HERAANLEG

PAARDENKERKHOFSTRAAT

1. Inleiding – Welkom
2. Toelichting ontwerp
3. Gescheiden riolering – Pidpa
4. Planning heraanleg
5. Minder hinder
6. Allerlei – Communicatie
7. Vragen

HERAANLEG

PAARDENKERKHOFSTRAAT

HERAANLEG PAARDENKERKHOFSTRAAT

Bestaande situatie

pidpa

Gemengd rioolstelsel

in straat met één
riolering voor afvoer van
afval- én hemelwater.

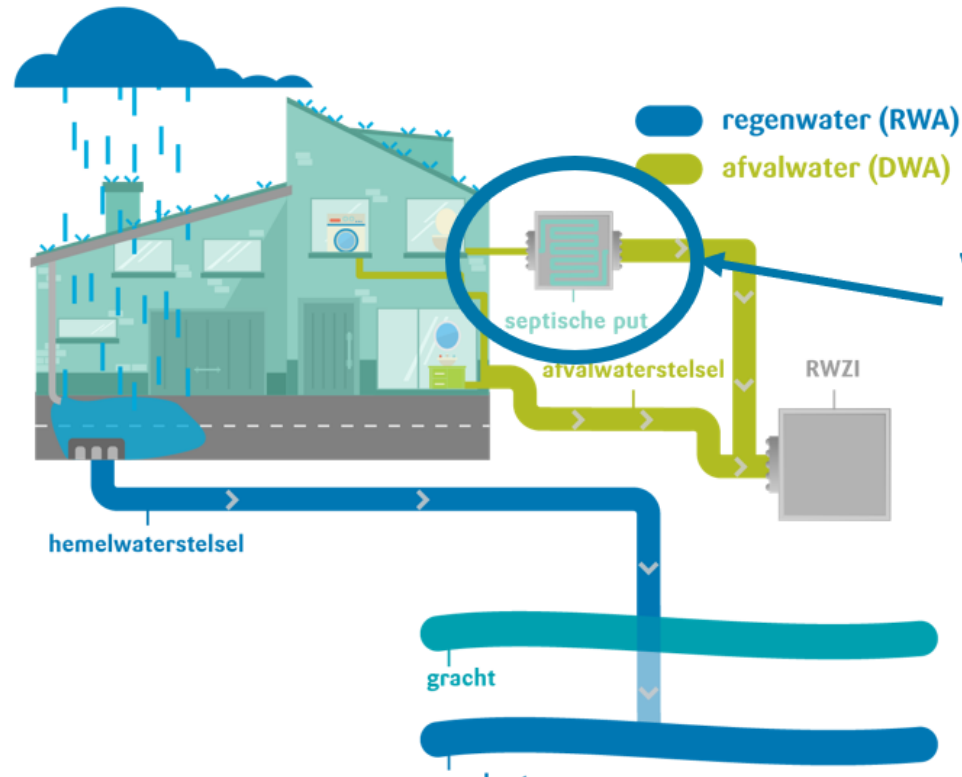


HERAANLEG PAARDENKERKHOFSTRAAT

Nieuwe situatie



Gescheiden rioolstelsel
in straat met aparte
riolering voor afvoer van
afval- en hemelwater.



**Verplicht te
behouden!**

HERAANLEG PAARDENKERKHOFSTRAAT

Hinder in onze straat ... Waarom?

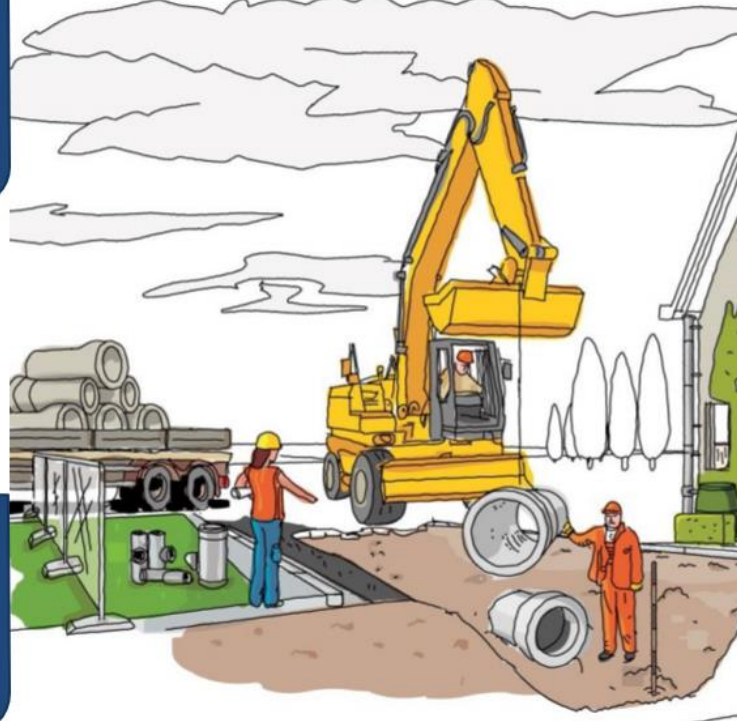
pidpa

Lawaai

Stof
Modder

Moeilijke
bereikbaarheid

Goed zoals
het is?



HERAANLEG PAARDENKERKHOFSTRAAT

Waarom?

pidpa 

Waterkwaliteit
verbeteren



Breuken
vermijden



grondwater aanvullen
intense regenbuien
bufferen



HERAANLEG PAARDENKERKHOFSTRAAT

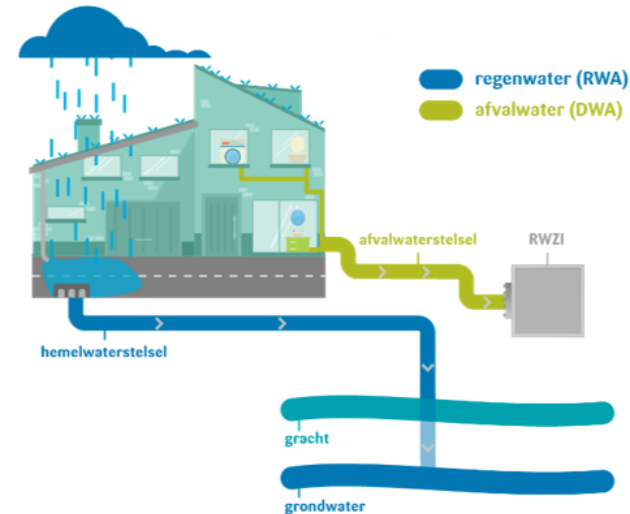
Wat betekent afkoppelen voor U?



Het maximaal afkoppelen van hemelwater op privaat domein, **zonder verplichting aanleg leidingen door het gebouw** = opdracht eigenaar gebouw



Bestaande toestand



Toestand na afkoppelen

Wat betekent afkoppelen voor U?

Woningen met OPEN en HALFOPEN bebouwing

- Afkoppelen alle dakvlakken en verharding rondom woning
- 100 % afkoppelingsplicht



Wat betekent afkoppelen voor U?

Woningen met GESLOTEN bebouwing met voortuin en zonder doorgang :

- Afkoppelen verharding en dakvlak aan straatzijde
- 50% afkoppelingsplicht (= optimale afkoppeling)
- Geen leidingen door de woning



Wat betekent afkoppelen voor U?

Woningen met GESLOTEN bebouwing ZONDER VOORTUIN en zonder doorgang:

- Afkoppelen dakvlak aan straatzijde
- 50% afkoppelingsplicht (= optimale afkoppeling)
- Gevel = openbaar domein
- Afkoppeling door Pidpa
- Geen leidingen door de woning



HERAANLEG PAARDENKERKHOFSTRAAT

Hemelwater, nuttig voor u!



Gewestelijk stedenbouwkundige verordening
(herbruik hemelwater):

- Herbruik (regenwaterput/ regenton)
- Infiltratie
- Gescheiden afvoer



HERAANLEG PAARDENKERKHOFSTRAAT

Afkoppeling op privé



Afkoppeling op privé



Stad Mechelen en Pidpa bieden aan bewoner:

- ✓ gratis afkoppelingsadvies hemel- en afvalwater + plaatsbezoek
- ✓ 1 huisaansluitingsputje vuilwater (DWA)
- ✓ 1 huisaansluitingsputje regenwater (RWA)
- ✓ Gratis keuring van privé riolering (eventuele herkeuring is niet gratis)
- ✓ Afkoppelingspremie na aanpassing op privé naar **volledig** gescheiden riolering (mits voldaan wordt aan strikte voorwaarden)

Pidpa-riolering vraagt aan bewoner:

- ✓ (Volledige) afkoppeling op privaat terrein indien bouwtype dit vereist

Afkoppeling op privé

Voorwaarden premie = 250€:



- ✓ de aanvraag heeft betrekking op een woning met vermoeden van vergunning volgens de bepalingen van de Vlaamse Codex Ruimtelijke Ordening of een woning met een bouwvergunning van **vóór 1 april 2004**
- ✓ de afkoppelingswerken werden uitgevoerd conform de geldende wetgeving en hebben **een permanent karakter**
- ✓ de kostenraming, opgemaakt door de afkoppelingsdeskundige is **hoger dan 250 euro**
- ✓ de afkoppelingsdeskundige moet in het bezit zijn van een **positief keuringsverslag** (zonder opmerkingen) opgemaakt door een Vlario gecertificeerd en erkend keurder en opgemaakt binnen de in artikel 6 vermelde termijnen.

HERAANLEG PAARDENKERKHOFSTRAAT

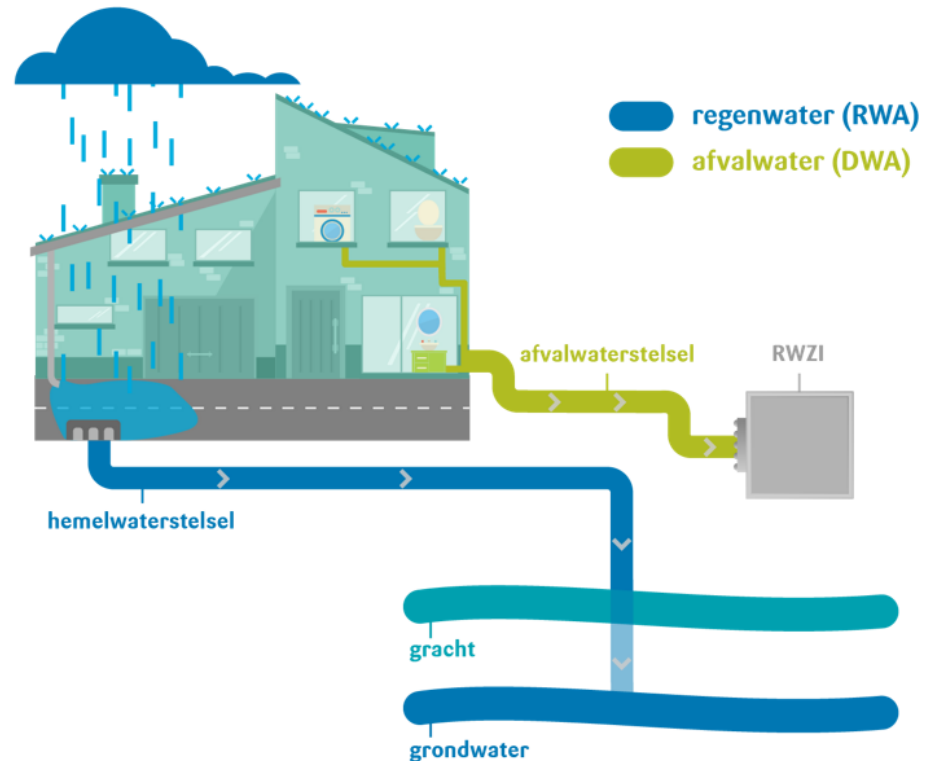
Keuring

= controle correcte scheiding tussen regen- en afvalwater

= verplicht opgelegd door Vlaamse overheid bij aanleg van een gescheiden rioleringsstelsel in de straat



pidpa



HERAANLEG PAARDENKERKHOFSTRAAT

Keuring



Wanneer vraag ik een keuring aan?



HERAANLEG PAARDENKERKHOFSTRAAT

Keuring

Hoe kan ik mijn keuring voorbereiden?

Hou deze documenten klaar :

- Schets van de afkoppelingsdeskundige
- Eventuele foto's van de afkoppelingswerken

(deze zaken staan ook vermeld op het schrijven van [Pidpa](#))





HERAANLEG

PAARDENKERKHOFSTRAAT

1. Inleiding – Welkom
2. Toelichting ontwerp
3. Gescheiden riolering – Pidpa
4. **Planning heraanleg**
5. Minder hinder
6. Allerlei – Communicatie
7. Vragen

**HERAANLEG
PAARDENKERKHOFSTRAAT**



Principe van werken:

Start van de werken:

- inrichten van de werf
- werfkeet staat in de Boerenkrijgstraat (werken Grote Nieuwedijkstraat)
- opslag materiaal gebeurt op de werf

Principe van werken:

Uitbraak van verharding/uitbraak riolering/ leggen nieuwe rioolbuizen

→ huisaansluitingen

→ onderfundering

→ opbouw straatelementen

(plantvakken/zitbanken/verkeersdrempels/boombunkers)

→ teelaarde

→ kelderroosters

→ betonstraatstenen/grasbetontegels/ kasseien/asfalt

→ straatmeubilair/signalisatie/groenaanleg



HERAANLEG PAARDENKERKHOFSTRAAT

Planning:

Fase 1: Grote Nieuwedijkstraat – Vooruitgangstraat

→ april tot september

Fase 2: Vooruitgangstraat – Papenhofdreef

→ juni tot november

Fase 3: Papenhofdreef – tot Boerenkrijgstraat

→ augustus tot april

Fase 4: kruispunt Boerenkrijgstraat

→ september- december

HERAANLEG PAARDENKERKHOFSTRAAT

Elke planning is onder voorbehoud van
onvoorziene zaken of het weer



HERAANLEG

PAARDENKERKHOFSTRAAT

1. Inleiding – Welkom
2. Toelichting ontwerp
3. Gescheiden riolering – Pidpa
4. Planning heraanleg
5. Minder hinder
6. Allerlei – Communicatie
7. Vragen



HERAANLEG PAARDENKERKHOFSTRAAT

Bereikbaarheid

- Per fase worden alle zijstraten dubbelrichting en doodlopend op de werf.
- In de werfzone is alles te voet en met de fiets aan de hand bereikbaarheid.
- Garageboxen blijven zo lang mogelijk bereikbaar. Aannemer kondigt op tijd onbereikbaarheid aan.
- Hou de signalisatie goed in de gaten.

HERAANLEG PAARDENKERKHOFSTRAAT

Fase 1: Grote Nieuwedijkstraat – Vooruitgangstraat



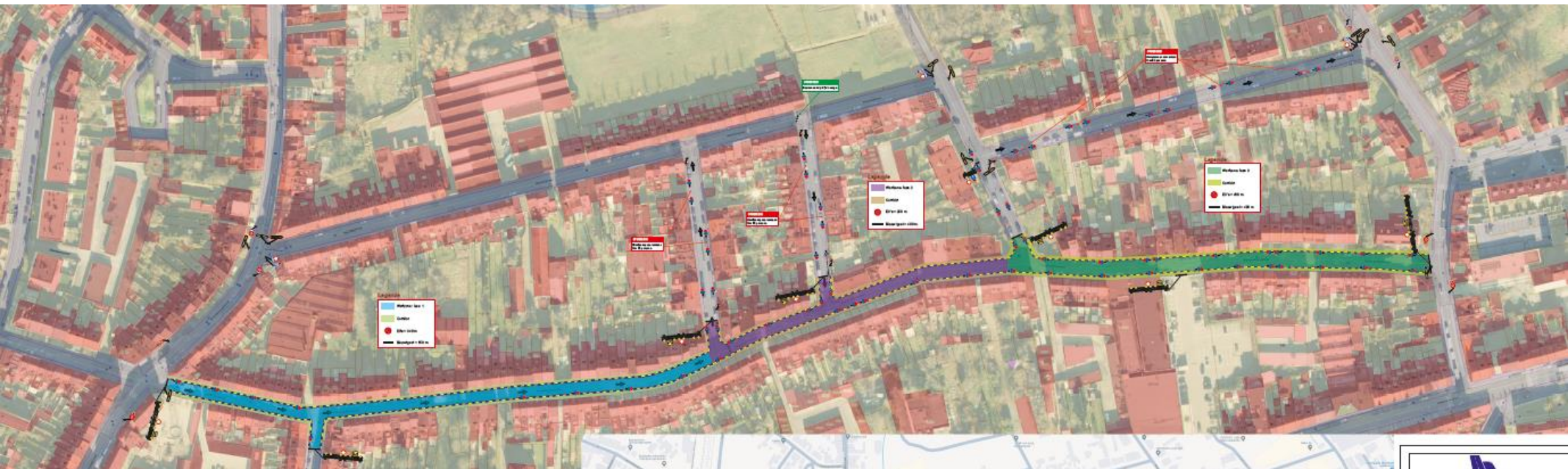
HERAANLEG PAARDENKERKHOFSTRAAT

Fase 2: Vooruitgangstraat – Papenhofdreef



HERAANLEG PAARDENKERKHOFSTRAAT

Fase 3: Papenhofdreef – tot Boerenkrijgstraat



HERAANLEG PAARDENKERKHOFSTRAAT

Fase 4: kruispunt Boerenkrijgstraat



MECHELD	
Plan van de	
1:1000	
1:1000	
1:1000	
1:1000	
1:1000	
1:1000	
1:1000	
1:1000	
1:1000	

Fase 4: verstandhouding werken Grote Nieuwedijkstraat

HERAANLEG PAARDENKERKHOFSTRAAT

Circulatie na de werken



Minderhindermaatregelen

- aannemer werkt tussen 7-17u
- bereikbaarheid te voet en met de fiets aan de hand blijft behouden.
- voetpaden blijven zo lang mogelijk liggen
- brugjes om bereikbaarheid te garanderen

- hulpdiensten kunnen altijd door

HERAANLEG PAARDENKERKHOFSTRAAT

Parkeren

Private garage/staanplaats niet beschikbaar door werken

- **Zone C:** tijdelijk bewonerskaart aanvragen op www.mechelen.be/bewonerskaarten
 - 1 parkeerkaart per private staanplaats
 - geldig voor de duur van de werken
- **Ten noordoosten van zone C**
 - vrij parkeren, geen parkeerkaart nodig



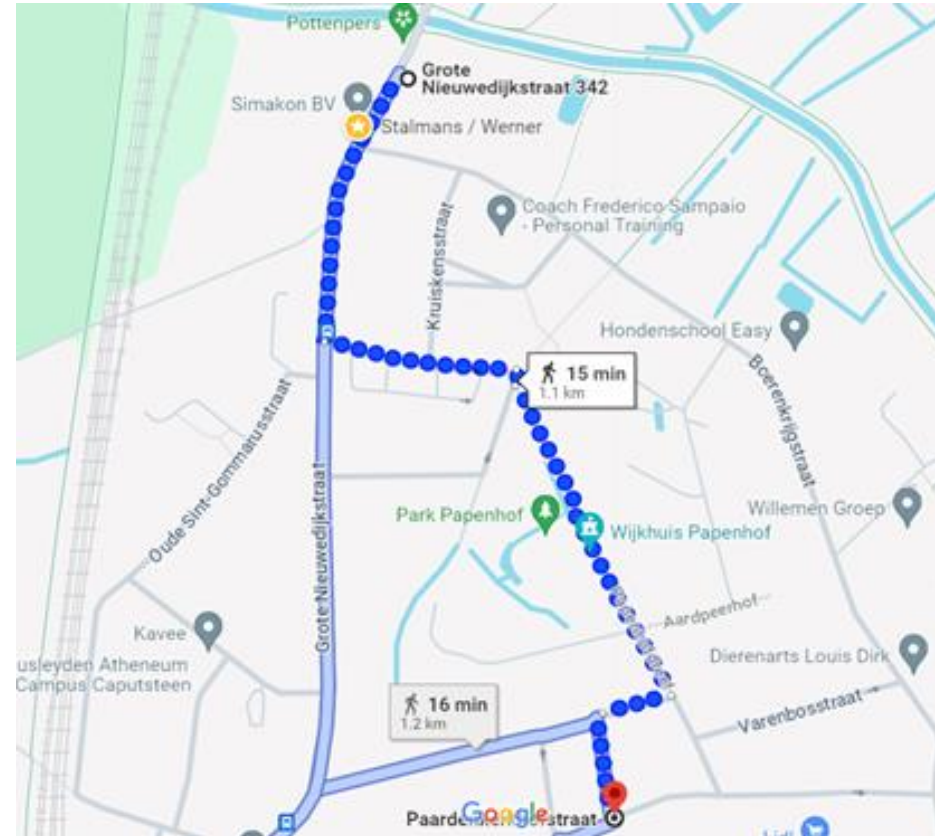
HERAANLEG PAARDENKERKHOFSTRAAT

Parkeren

Alternatieven voor straatparkeren tijdens werken

→ 24/7 beschikbaar zonder bewonerskaart

- buurtparking Papenhof (15pl)
- parking Kalverenstraat (43pl)
- tijdelijke parking Grote Nieuwedijkstraat



HERAANLEG PAARDENKERKHOFSTRAAT

Parking Papenhof



Parking Kalverenstraat



Minderhindermaatregelen

- **Nog een aanpassing van nutsvoorziening nodig? Doe dat nu!**
- Een vraag? Een probleem?
Spreek de aannemer gerust aan op de werf of in de werfkeet (Boerenkrijgstraat).
- Leveringen? Verhuis? Andere zaken? Contacteer ons tijdig en we zoeken samen naar een oplossing.
- Huisvuil:
We voorzien ophaalpunten op de uiteinden van de werfzones. Let op de brief/de website.
- Alle handelaars blijven bereikbaar.
- Laad- en loszones aan beide kanten van de werf en in zijstraten.
- Contacteer de stad via www.mechelen.be/melding of via 0800 20 800.



HERAANLEG PAARDENKERKHOFSTRAAT

Hinderpremie

- www.vlaio.be/nl/subsidies-financiering/subsidi databank/hinderpremie-en-sluitingspremie-bij-hinder-openbare-werken
- Je krijgt automatisch een brief. Indien niet kan je zelf contact opnemen.
- Om in aanmerking te komen, moet je aan een aantal voorwaarden voldoen.

HERAANLEG

PAARDENKERKHOFSTRAAT

1. Inleiding – Welkom
2. Toelichting ontwerp
3. Gescheiden riolering – Pidpa
4. Planning heraanleg
5. Minder hinder
6. Allerlei – Communicatie
7. Vragen



HERAANLEG PAARDENKERKHOFSTRAAT

Wat vooraf ging:

- najaar 2022: ontwerp voorgesteld tijdens infomarkt
- voorjaar 2023: brief met aanpassingen op ontwerp

Start van de werken:

- uitnodiging bewonersvergadering
- brief planning/verloop van de werken
- website: www.mechelen.be/wegenwerken
 - presentatie
 - planning/verloop van de werken
 - stand van zaken + eventuele aanpassingen
- nieuwsbrief: www.mechelen.be/stadsvernieuwing/paardenkerkhofstraat/nieuwsbrief
- hoplr
- hulpdiensten krijgen een stand van zaken
- Contacteer de stad via www.mechelen.be/melding of via 0800 20 800.

HERAANLEG

PAARDENKERKHOFSTRAAT

1. Inleiding – Welkom
2. Toelichting ontwerp
3. Gescheiden riolering – Pidpa
4. Planning heraanleg
5. Minder hinder
6. Allerlei – Communicatie
7. Vragen

Vragen?

