

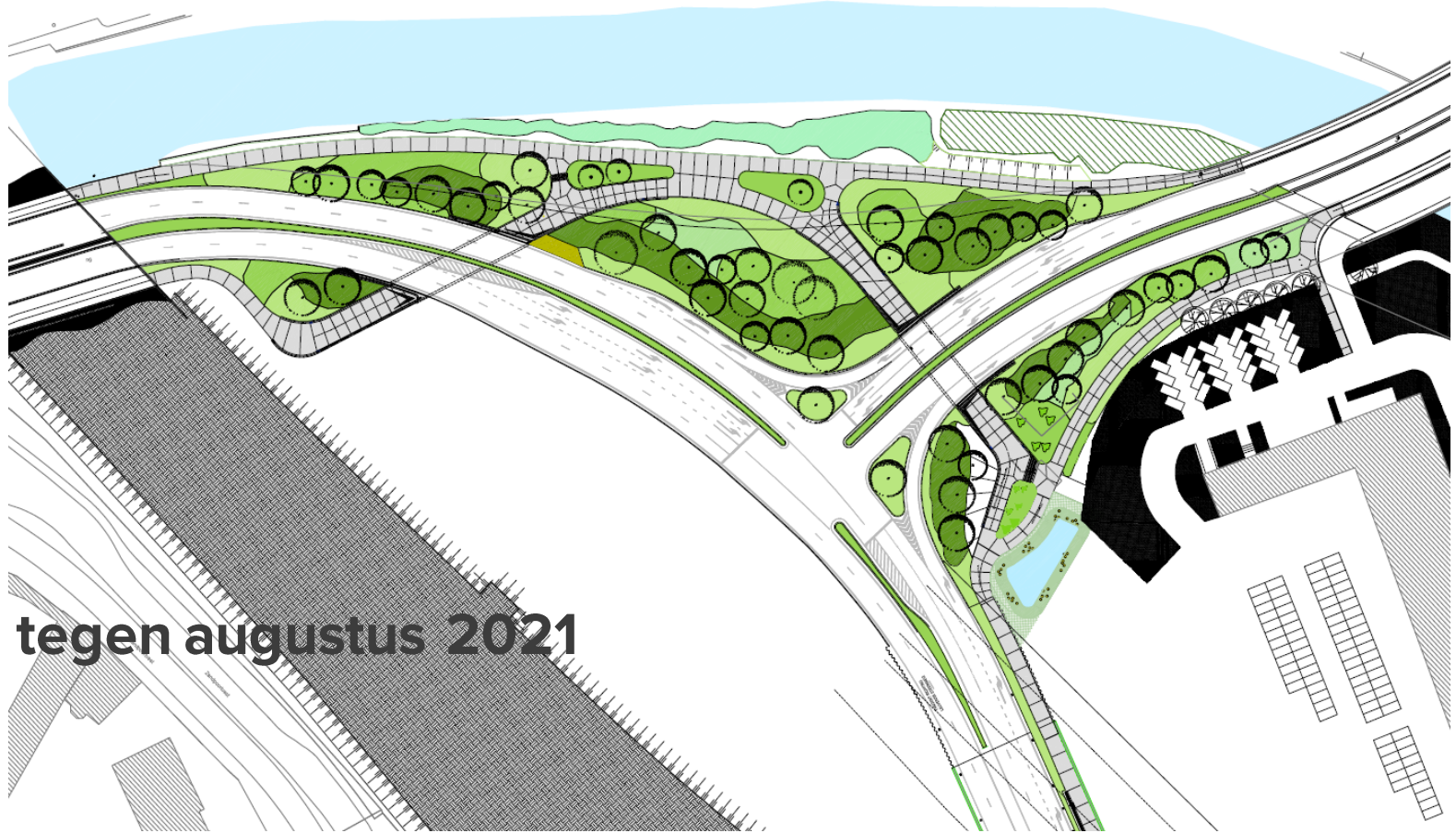
STATIONSOMGEVING TANGENT MST70

**Fietspaden
in maart-
april
betonnering**

**Open tegen
mei**

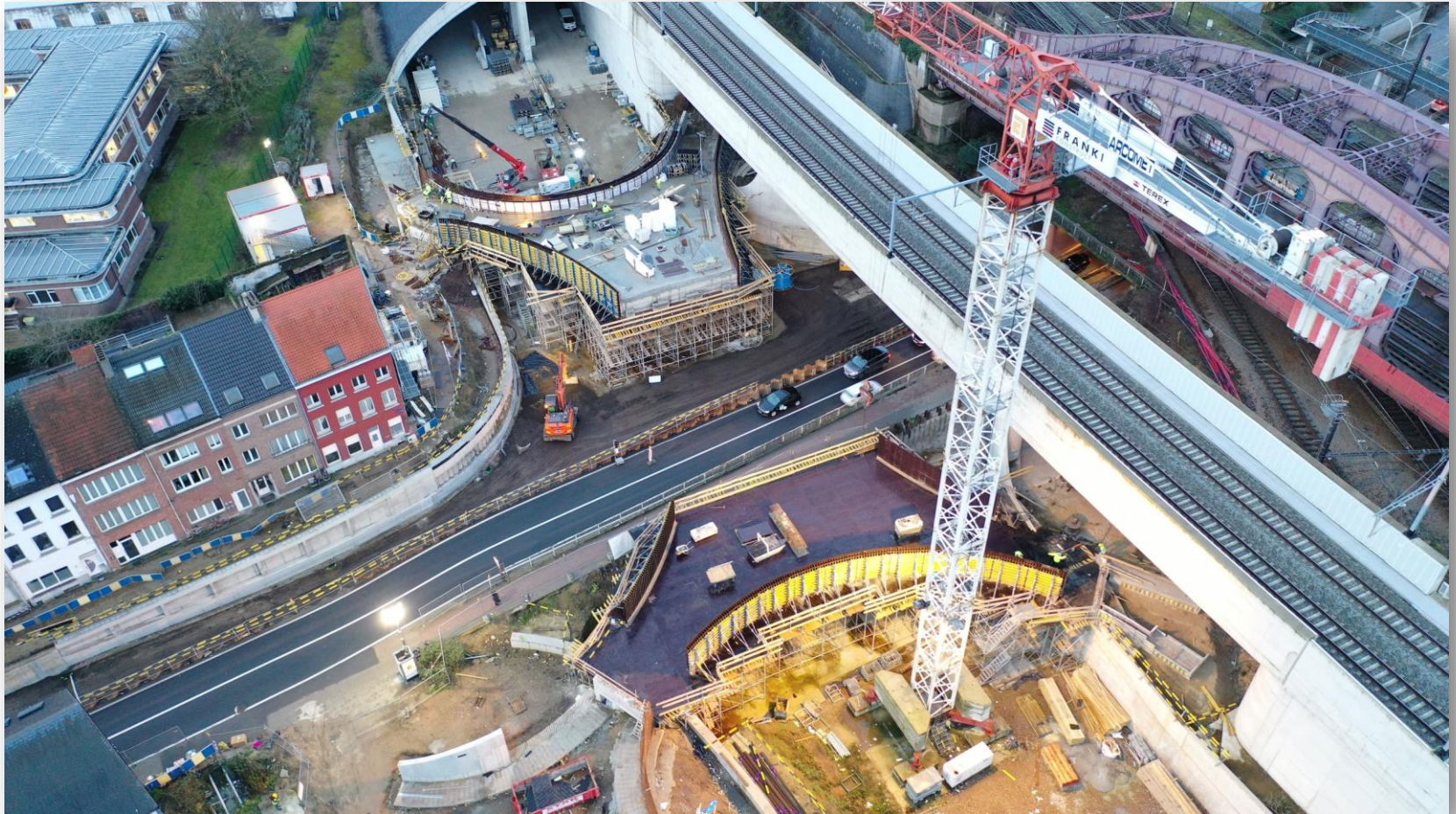
**Vaccinatiec
entrum
altijd
bereikbaar
vanaf nu**





Klaar tegen augustus 2021

STATIONSOMGEVING TANGENT MST70



STATIONSOMGEVING TANGENT MST70

Faseswitch
voorzien
april 2021

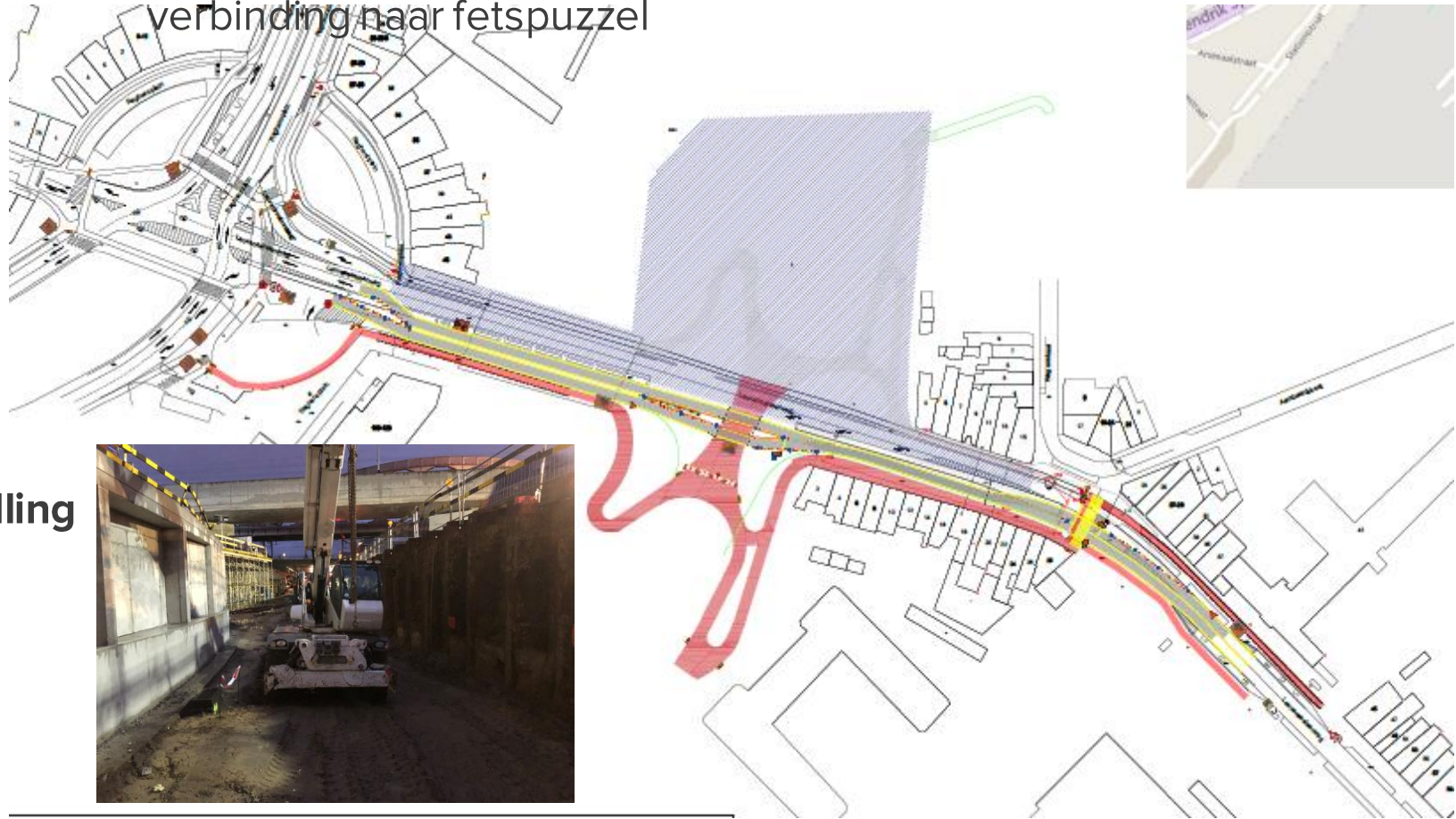
Einde
werken
november
2021

Fietspaden
en
aanpassing
en Ragheno
gelinkt



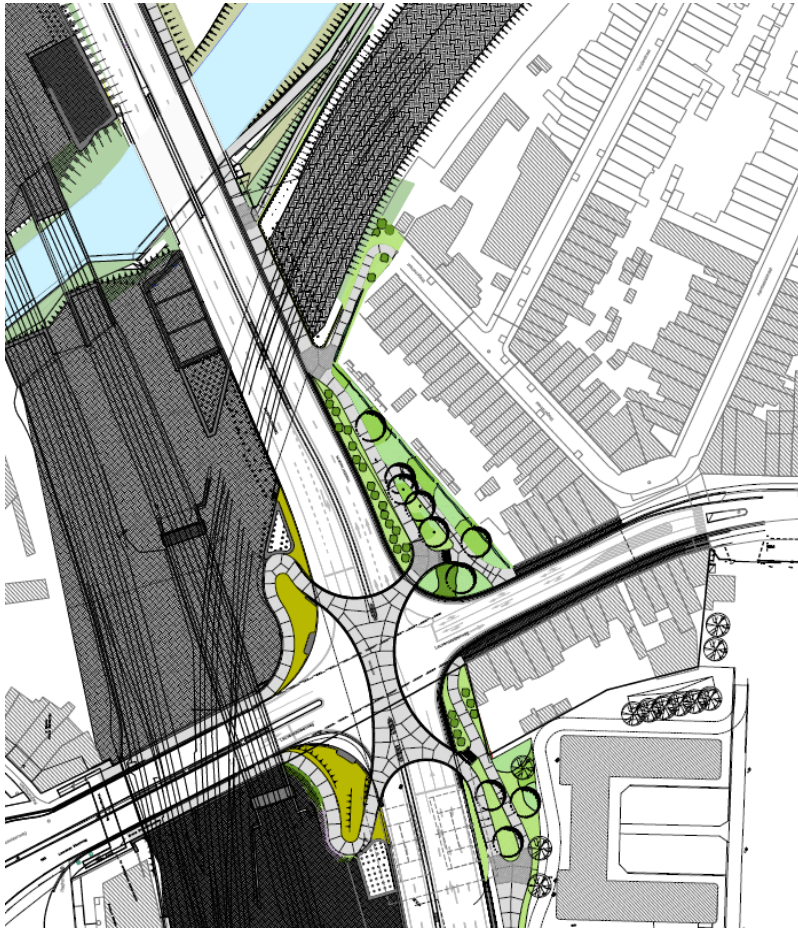
LEUVENSESTEENWEG

Vanaf april 2021 – ook aanpassingen aan Ragheno en
verbinding naar fetspuzzel



Probleemstelling
Test
Uitvoering

TOEKOMST LEUVENSE



STATIONSOMGEVING TANGENT MST70



STATIONSOMGEVING TANGENT MST70

Faseswitch
september
2021

Nieuwe weg in
dienst en
bereikbaar
Sporting

Vrachtverkeer
te bekijken

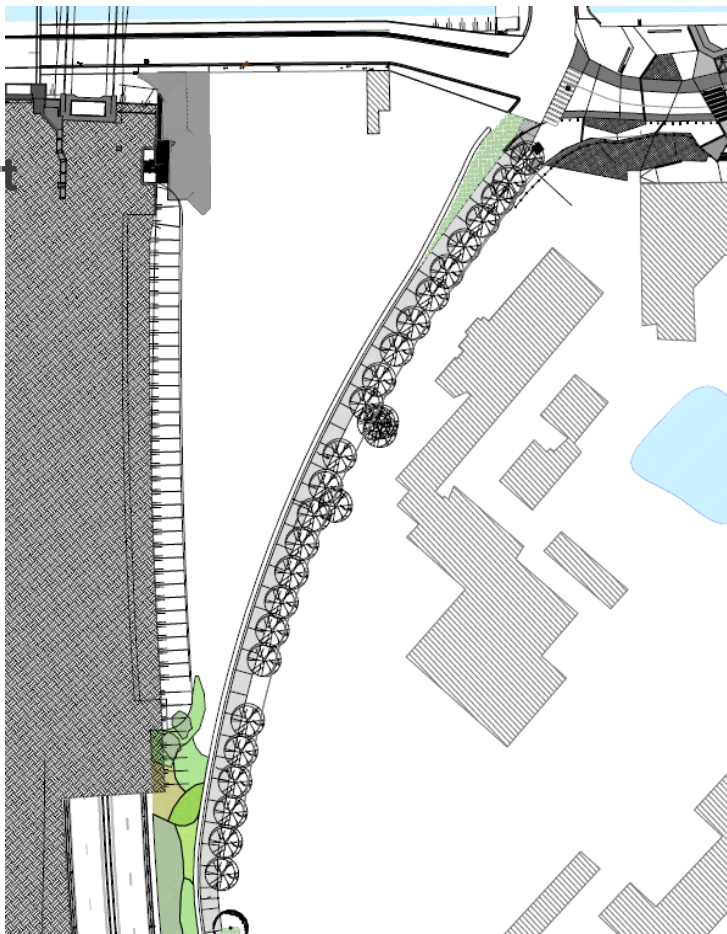


STATIONSOMGEVING TANGENT MST70



STATIONSOMGEVING TANGENT MST70

Mei 2022 start



STATIONSOMGEVING TANGENT MST70

Middenpijler eind februari, fietsbrug tegen 16 maart

**Afwerking
Douaneplein:
september 2021**

**Gefaseerde
opening tangent:
Volledige opening
december 2021**

**Hierna afwerking
kruispunt Brusselse
– Postzegellaan.
Colomalaan**





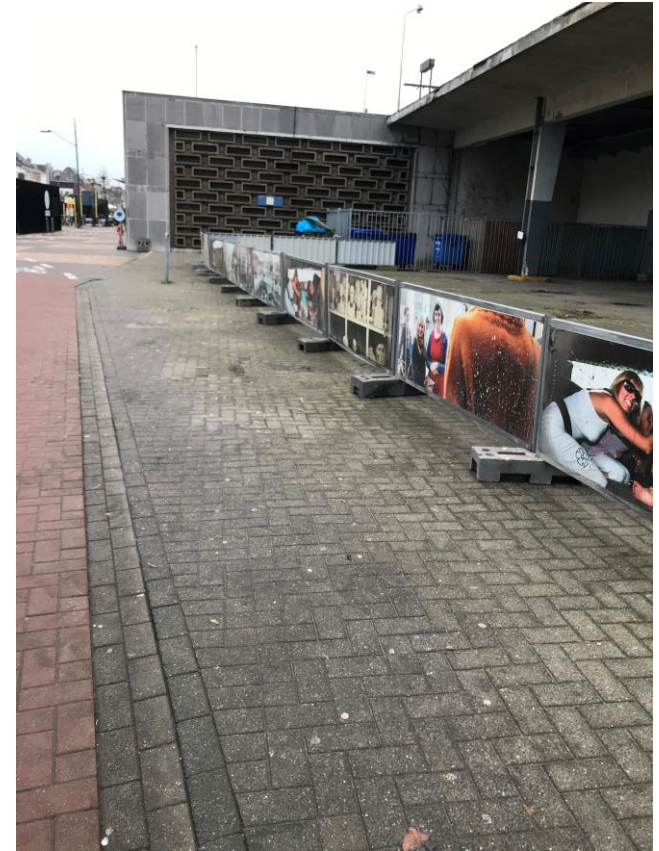
STATIONSOMGEVING SLOOP STATION



STATIONSOMGEVING SLOOP STATION

-Start sloop begin maart (deelfases)

-Echte sloop start eind dit jaar



EEN HEEL NIEUWE WERELD





EEN HEEL NIEUWE WERELD

- Uitdagingen voor de toekomst in minder hinder:
 - Inrichting van Mechelen na opening tangent
 - As Leopold-Colomastraat-Consciencestraat
 - Relatie met andere werven (Maarten,...)